

**Zeitschrift:** Revue économique franco-suisse  
**Herausgeber:** Chambre de commerce suisse en France  
**Band:** 52 (1972)  
**Heft:** 4: Problèmes d'actualité

## **Werbung**

### **Nutzungsbedingungen**

Die ETH-Bibliothek ist die Anbieterin der digitalisierten Zeitschriften auf E-Periodica. Sie besitzt keine Urheberrechte an den Zeitschriften und ist nicht verantwortlich für deren Inhalte. Die Rechte liegen in der Regel bei den Herausgebern beziehungsweise den externen Rechteinhabern. Das Veröffentlichen von Bildern in Print- und Online-Publikationen sowie auf Social Media-Kanälen oder Webseiten ist nur mit vorheriger Genehmigung der Rechteinhaber erlaubt. [Mehr erfahren](#)

### **Conditions d'utilisation**

L'ETH Library est le fournisseur des revues numérisées. Elle ne détient aucun droit d'auteur sur les revues et n'est pas responsable de leur contenu. En règle générale, les droits sont détenus par les éditeurs ou les détenteurs de droits externes. La reproduction d'images dans des publications imprimées ou en ligne ainsi que sur des canaux de médias sociaux ou des sites web n'est autorisée qu'avec l'accord préalable des détenteurs des droits. [En savoir plus](#)

### **Terms of use**

The ETH Library is the provider of the digitised journals. It does not own any copyrights to the journals and is not responsible for their content. The rights usually lie with the publishers or the external rights holders. Publishing images in print and online publications, as well as on social media channels or websites, is only permitted with the prior consent of the rights holders. [Find out more](#)

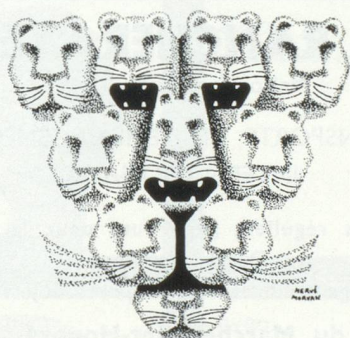
**Download PDF:** 20.02.2026

**ETH-Bibliothek Zürich, E-Periodica, <https://www.e-periodica.ch>**

# foire internationale de lyon

ET SES MANIFESTATIONS  
SPÉCIALISÉES

**7-16 avril 1973**



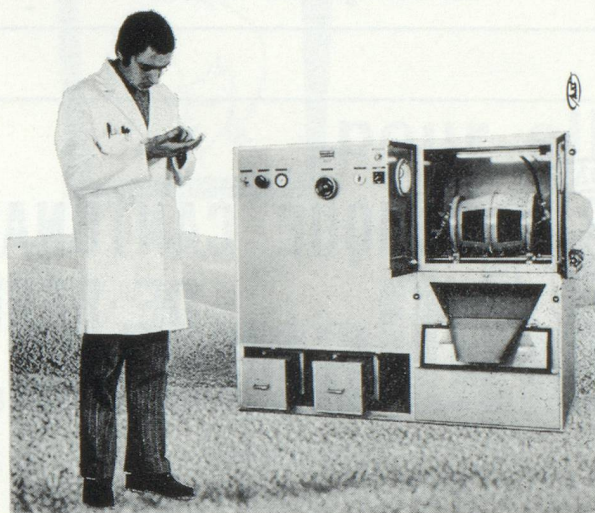
## RENSEIGNEMENTS :

Palais des Congrès, 69459 LYON Cedex 3  
Téléphone (78) 24-29-61  
Télex 34056 Fairlyo-Lyon

BUREAU DE PARIS  
136, boulevard Haussmann, 75008 PARIS  
Téléphone 924-68-50

GENÈVE  
M. Robert JAQUET, délégué officiel, Annonces Suisses S.A.  
1, rue du Vieux-Billard, Case postale 1211 GENÈVE 4  
Téléphone (022) 25.43.86

## en matière de sablage bremor est dans son élément

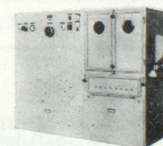


### pour le traitement des surfaces

qu'il s'agisse de pièces minuscules, grosses ou lourdes. Sa longue expérience vous fera gagner un temps précieux pour vos surfacages, décapages, écouissages, nettoyages, ébavurages ou autres préparations de pièces mécaniques au jet de sable ou avec les abrasifs les plus divers. **bremor** vous offre en outre l'option du traitement automatique et par séries de petites pièces et celle, nouvelle, permettant la simultanéité de divers travaux ; des possibilités de réglages multiples garantissant une grande précision. Enfin, autres atouts prépondérants : **bremor** ne consent à vendre ses appareils qu'après essais préliminaires pleinement concluants et il vous fait bénéficier d'un service après-vente permanent, rapide, efficace.

Appelez, sans autre, un de nos spécialistes pour examiner votre problème et vous documenter sans engagement.

Demandez nos conditions pour le travail à façon.



bremor a le dernier mot dans la technique du sablage  
1800 Vevey Chemin-Vert 33 Tel. (021) 51 02 44 Schweiz

**Agent général pour la France :**  
Société M. C. PIGNET S. à r. l.  
Route Nationale Bregny  
74250 - VIUZ EN SALLAZ Tél. (50) 43 81 33

**Ateliers et Vente à Paris :**  
20, rue Trouillet Derel  
92600 - ASNIÈRES Tél. 733 43 59



*Spécialisée dans le financement  
des échanges internationaux*

CORRESPONDANTS dans les principales villes de Suisse



# BANQUE CANTONALE DE BERNE

Berne, Bundesplatz Téléphone 22 27 01 et 22 18 83

47 succursales

## LES TRANSPORTS INTERNATIONAUX

**SEEGMULLER & Cie**

VOUS OFFRENT LEURS  
SERVICES DE GROUPEMENTS ROUTIERS  
DIRECTS - RÉGULIERS - RAPIDES

**BALE - PARIS**  
**PARIS - BALE**

avec leurs prolongements sur toute la Suisse et toute la France.

93/LE PRÉ SAINT-GERVAIS (Paris) 18/20, rue d'Estienne-d'Orves  
Tél. 844.98.19 — Télex SEEGCO 67.217

BALE. Centralbahnstrasse 17 — Tél. 61-22-55-66 — Télex 62 176

# ÉCOLE DU RHÔNE

ENSEIGNEMENT LITTÉRAIRE  
ET COMMERCIAL

Membre de l'Association genevoise  
des Écoles privées

2, rue Vallin, 2<sup>e</sup> étage

1201 GENÈVE

**Téléphone :**  
**32.46.20**

LITTÉRATURE  
FRANÇAIS  
CORRESPONDANCE  
FRANÇAISE  
LANGUES

**SECRÉTAIRE**

STÉNO  
DACTYLO  
DROIT  
COMMERCIAL  
COMPTABILITÉ

**DE LA RANCHERAYE & Cie**

Maison fondée en 1849

## TRANSPORTS ET DÉMÉNAGEMENTS INTERNATIONAUX

Services réguliers par route pour la Suisse  
Déménagements

Groupage meubles et transports objets d'Art

**31, Place du Marché-Saint-Honoré, PARIS-1<sup>er</sup>**

Tél. 073.68-00

LANDIS & GYR

- Compteurs d'électricité
- Disjoncteurs de branchement
- Horloges de commande — Relais
- Télécommandes — Télémessures
- Contrôle et régulation de chauffage
- Indicateurs de taxes téléphoniques
- Régulations industrielles

# LANDIS & GYR

Société à Responsabilité Limitée au capital de 4.000.000 F  
Siège Social & Usine : Direction Commerciale :  
B. P. 208 153, rue de Rome, PARIS-17<sup>e</sup>  
(03) MONTLUÇON Tél. : (1) 227.91-32



## GROUPAGES RÉGULIERS

à l'IMPORTATION  
et à l'EXPORTATION

**54, Rue de Paradis  
PARIS (X<sup>e</sup>)**

**TÉL. PRO. 13-44**

Adresse Télégr. : RAPIDITÉ

*en collaboration avec*

# W I T A G

**Zipressenstrasse, 60 - ZÜRICH**  
**et BALE - GENÈVE - ST-GALL**

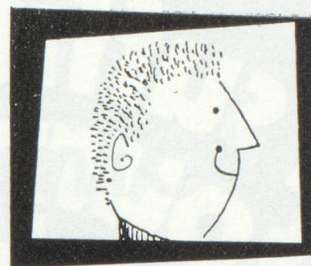


# GAY Frères S.A.



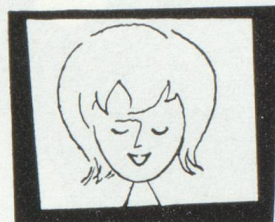
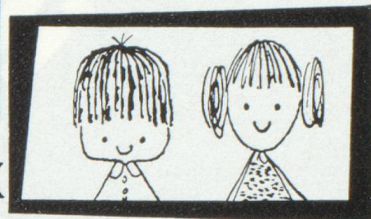
Manufacture de  
BRACELETS pour MONTRES  
et de  
CHAINES D'OR

GENÈVE



**pour lui**

**pour eux**



**pour elle**

**ovomaltine®**  
R. L. Dupuy

	avec intuition...
	avec plaisir... 
	vous choisirez CB  CB Camille Bloch pour celui qui apprécie le bon chocolat

Plus de 2000 agences en France  
et à l'étranger



## CRÉDIT LYONNAIS

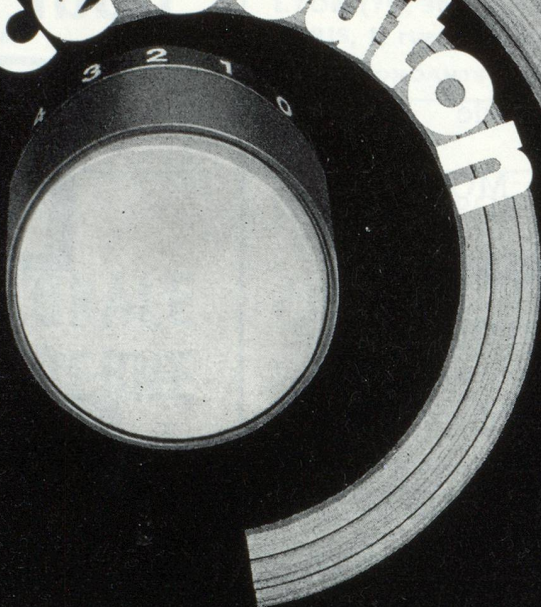
Fondé en 1863

Genève : place Bel-Air  
Tél. : (022) 21 67 33

Un réseau mondial de banques associées,  
partenaires internationaux,  
représentations et correspondants



**il suffit de  
tourner  
ce bouton**



**et ROTO 611 poly-imprimeuse de bureau fonctionne...**

**tous azimuts :**

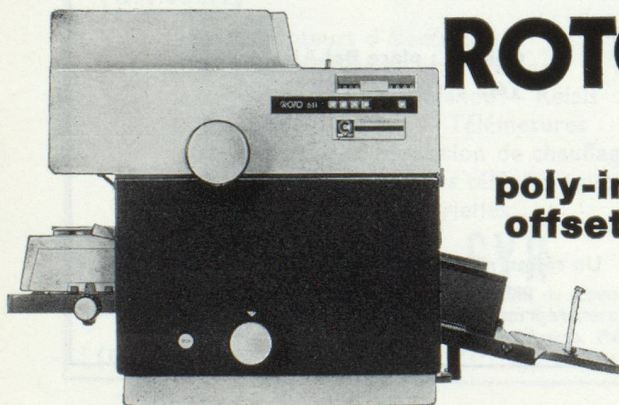
ROTO 611 peut tout imprimer : le noir comme la couleur, le dessin comme la photo, la frappe dactylo comme le texte manuscrit.  
Cadence réglable jusqu'à 100 feuilles à la minute.

**tous terrains :**

Sans réglage spécial ROTO 611 peut "passer" les papiers les plus divers, de la pelure à la carte 250 g., du papier grenu au Kromekote surglacé, du plus petit format jusqu'à 240 x 318 mm et même au delà, car ROTO 611 "avale" très bien un papier pré-plié.

Enfin, vous n'avez jamais besoin de laver les cylindres car ROTO 611 "fait sa toilette" toute seule.

Dans sa catégorie, ROTO 611 est **la plus simple** dans sa conduite, **la plus étendue** dans ses usages, **la plus révolutionnaire** dans ses trouvailles et, ce qui ne gâte rien, **la plus esthétique** par son habillage "compact". Faites des comparaisons, c'est votre intérêt et notre seul souhait.



**ROTO 611**

**poly-imprimeuse  
offset de bureau**

Bon à retourner aux Ets COURVOISIER & CIE  
Veuillez ☐ m'adresser une documentation complète sur ROTO 611 et des exemples de coûts comparés.

☐ me contacter pour une démonstration.

NOM .....

FIRME .....

ADRESSE .....

TÉL. ....

Mettez une croix dans la case qui vous convient

**S.A. COURVOISIER ET CIE - 21 Bd Voltaire - Paris 11<sup>e</sup> Tél. 357.92.00**



# Firmenich



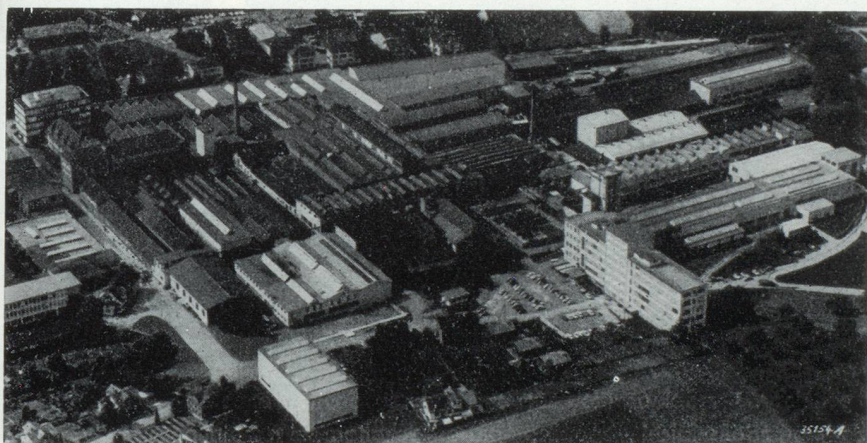
*Seuls concessionnaires  
pour la France :*

**FIRMENICH & C<sup>ie</sup>**

93, avenue Charles de Gaulle

92-NEUILLY-SUR-SEINE

Tél. 637-38-77



## **BUHLER**

### **Machines et Installations**

de Minoteries et Semouleries – Usines pour la fabrication d'aliments composés pour le bétail –  
Génie chimique – Huileries – Malteries – Silos et Entrepôts – Manutention mécanique et  
pneumatique pour transport horizontal et vertical – Fabriques de pâtes alimentaires – Fabriques  
de cacao et chocolat – Broyeuses pour couleurs – Machines à couler sous pression – Machines  
à injecter les matières thermoplastiques – Installations pour le compostage d'ordures ménagères

## **BUHLER FRÈRES**

TOUR AURORE

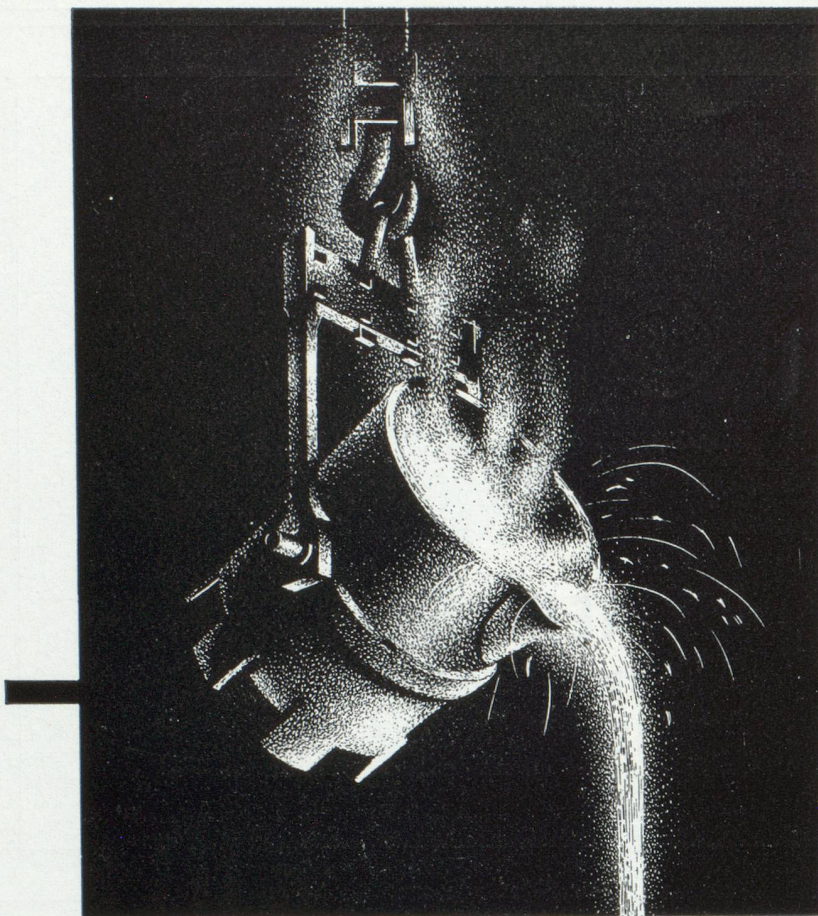
**CEDEX Numéro 5**

**92.080-PARIS / DÉFENSE**

TÉLÉPHONE : 788.33.11

TÉLEX : BUHLER 62 833 F





# **+GF+**

## **Produits de fonderie et machines de qualité**

- Raccords
- Fonte malléable
- Acier moulé électrique
- Fonte grise
- Fonte de fer à graphite sphéroïdal
- Moulages en alliages légers
- Armatures pour lignes aériennes
- Roues et attelages pour véhicules routiers et ferroviaires
- Machines-outils
- Machines de fonderie
- Machines à travailler le bois
- Automatisation de métiers à tisser

---

**PRODUITS SUISSES GEORGES FISCHER S.A.** 14, Rue Froment - PARIS XIe, Tél. Roq. 37-42

P 340/2P

Éditeur : Chambre de commerce suisse en France. Directeur de la publication : F. Villemain.  
 C.P.P. N° 51.272 — Dépôt légal : 4<sup>e</sup> trimestre 1972. — N° d'ordre 72.595.  
 Ce numéro a été tiré sur les presses de F.D. Imprimerie Alençonnaise. B.P. 57, 61002-Alençon.





Daniel Dupuy



GROUPE SANDOZ FRANCE - 14, boulevard Richelieu, 92-RUEIL-MALMAISON



# SULZER

étudie, met au point et réalise  
des installations de chauffage et de climatisation  
de tous genres et de toutes grandeurs

Poste émetteur, climatisé par Sulzer, pour les communications intercontinentales par satellites (Station Raisting)



2.112f

SULZER®



Chauffage

Climatisation

Maison mère :

**Sulzer Frères**

Société Anonyme

CH-8401 Winterthur, Suisse

Département Chauffage et Climatisation

Représentant pour la France :

**Chauffage et Climatisation Sulzer S.A.**

Tour Aurore, Cédex 5

F-92080 Paris-Défense