

**Zeitschrift:** Revue économique franco-suisse  
**Herausgeber:** Chambre de commerce suisse en France  
**Band:** 52 (1972)  
**Heft:** 3: Les assurances

## **Werbung**

### **Nutzungsbedingungen**

Die ETH-Bibliothek ist die Anbieterin der digitalisierten Zeitschriften auf E-Periodica. Sie besitzt keine Urheberrechte an den Zeitschriften und ist nicht verantwortlich für deren Inhalte. Die Rechte liegen in der Regel bei den Herausgebern beziehungsweise den externen Rechteinhabern. Das Veröffentlichen von Bildern in Print- und Online-Publikationen sowie auf Social Media-Kanälen oder Webseiten ist nur mit vorheriger Genehmigung der Rechteinhaber erlaubt. [Mehr erfahren](#)

### **Conditions d'utilisation**

L'ETH Library est le fournisseur des revues numérisées. Elle ne détient aucun droit d'auteur sur les revues et n'est pas responsable de leur contenu. En règle générale, les droits sont détenus par les éditeurs ou les détenteurs de droits externes. La reproduction d'images dans des publications imprimées ou en ligne ainsi que sur des canaux de médias sociaux ou des sites web n'est autorisée qu'avec l'accord préalable des détenteurs des droits. [En savoir plus](#)

### **Terms of use**

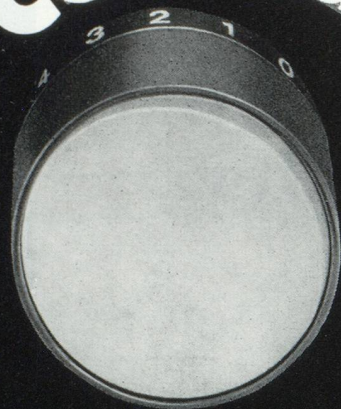
The ETH Library is the provider of the digitised journals. It does not own any copyrights to the journals and is not responsible for their content. The rights usually lie with the publishers or the external rights holders. Publishing images in print and online publications, as well as on social media channels or websites, is only permitted with the prior consent of the rights holders. [Find out more](#)

**Download PDF:** 12.01.2026

**ETH-Bibliothek Zürich, E-Periodica, <https://www.e-periodica.ch>**



il suffit de  
tourner  
ce bouton



et ROTO 611 poly-imprimeuse de bureau fonctionne...

tous azimuts :

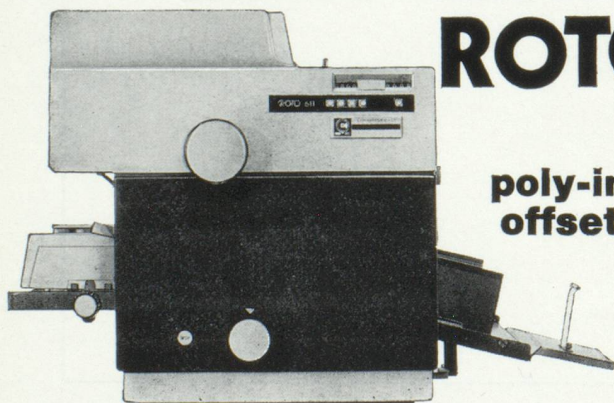
ROTO 611 peut tout imprimer : le noir comme la couleur, le dessin comme la photo, la frappe dactylo comme le texte manuscrit.  
Cadence réglable jusqu'à 100 feuilles à la minute.

tous terrains :

Sans réglage spécial ROTO 611 peut "passer" les papiers les plus divers, de la pelure à la carte 250 g., du papier grenu au Kromekote surglacé, du plus petit format jusqu'à 240 x 318 mm et même au delà, car ROTO 611 "avale" très bien un papier pré-plié.

Enfin, vous n'avez jamais besoin de laver les cylindres car ROTO 611 "fait sa toilette" toute seule.

Dans sa catégorie, ROTO 611 est la plus simple dans sa conduite, la plus étendue dans ses usages, la plus révolutionnaire dans ses trouvailles et, ce qui ne gâte rien, la plus esthétique par son habillage "compact". Faites des comparaisons, c'est votre intérêt et notre seul souhait.



**ROTO 611**

**poly-imprimeuse  
offset de bureau**

Bon à retourner aux Ets COURVOISIER & CIE

Veillez ☐ m'adresser une documentation complète sur ROTO 611 et des exemples de coûts comparés.

☐ me contacter pour une démonstration.

NOM .....

FIRME .....

ADRESSE .....

TÉL. ....

Mettez une croix dans la case qui vous convient

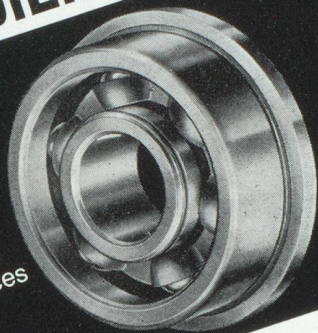
**S.A. COURVOISIER ET CIE - 21 Bd Voltaire - Paris 11<sup>e</sup> Tél. 700.28.54 et 75.69**



**RMB**

# ROULEMENTS MINIATURES SA BIENNE SUISSE

Le petit  
roulement  
pour  
les grandes  
performances

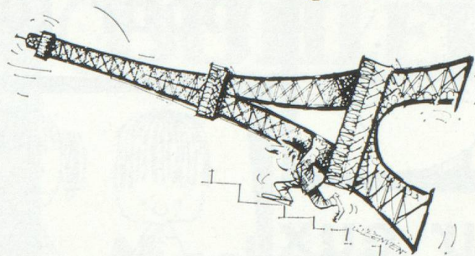


Représentants:  
**Sté WILLIAM BAEHNI + Cie**  
147. rue Armand-Silvestre  
92 COURBEVOIE  
Tél. 333. 46-54

## GAY Frères S.A.

Manufacture de  
BRACELETS pour MONTRES  
et de  
CHAINES D'OR  
GENÈVE

**M.G. FRANCE déménage tout...**



Le spécialiste des **TRANSFERTS**  
administratifs  
et industriels

déplacements d'usines,  
bureaux,  
labos,  
ateliers,  
stocks,  
archives, etc.

**M.G. FRANCE**

6, rue Picot - PARIS-16<sup>e</sup>

Tél. 727-12-53 - Telex 61.803

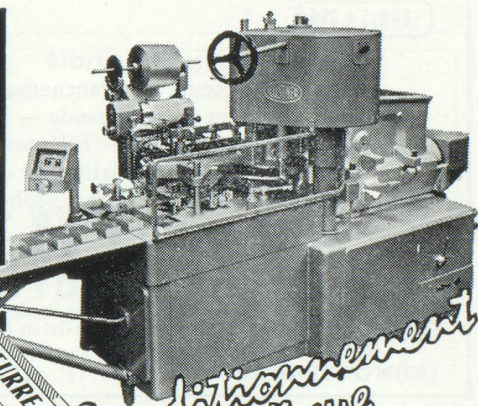
Transferts complets de Sociétés sur toute l'Europe

• • • STOCKAGE et ENTREPOTS • • •

**25 à 120**  
pièces  
par min.



**BEURRE  
FROMAGE  
ICE-CREAM**  
ET TOUS PRODUITS  
ALIMENTAIRES.



*Conditionnement  
automatique*  
des  
**produits laitiers**

Plusieurs modèles  
pour toutes productions  
MOULEUSES EMBALLEUSES AUTOMATIQUES  
pour le BEURRE

CONDITIONNEMENT EN RÉCIPIENTS  
PLASTIQUES par " RÉGENT 640 "

Installations complètes pour :  
fromages en boîtes, réalisées par  
les constructeurs spécialistes pour  
les plus grandes maisons mondiales

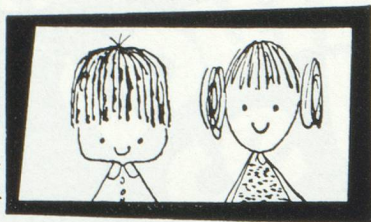
# KUSTNER

KUSTNER FRÈRES & C<sup>o</sup> S. A. GENÈVE

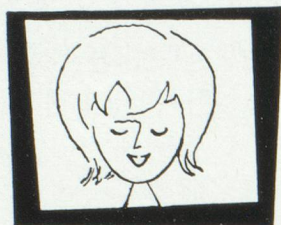




pour lui



pour eux



pour elle

R. L. Dupuy

**ovomaltine®**

LANDIS & GYR

- Compteurs d'électricité
- Disjoncteurs de branchement
- Horloges de commande — Relais
- Télécommandes — Télémessures
- Contrôle et régulation de chauffage
- Indicateurs de taxes téléphoniques
- Régulations industrielles

**LANDIS & GYR**

Société à Responsabilité Limitée au capital de 4.000.000 F  
Siège Social & Usine : Direction Commerciale :  
B. P. 208 153, rue de Rome, PARIS-17<sup>e</sup>  
(03) MONTLUÇON Tél. : (1).227.91-32

**ÉCOLE DU RHÔNE**

ENSEIGNEMENT LITTÉRAIRE  
ET COMMERCIAL

Membre de l'Association genevoise  
des Écoles privées

2, rue Vallin, 2<sup>e</sup> étage

1201 GENÈVE

Téléphone :  
32.46.20

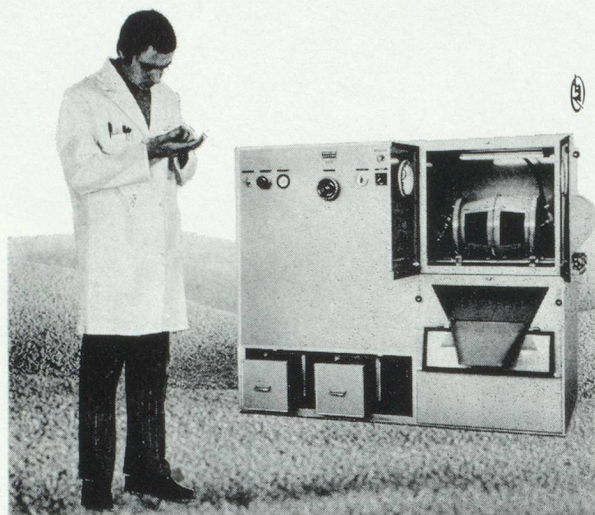
★  
LITTÉRATURE  
FRANÇAIS  
CORRESPONDANCE  
FRANÇAISE  
LANGUES

DIPLÔME DE

SECRÉTAIRE

★  
STÉNO  
DACTYLO  
DROIT  
COMMERCIAL  
COMPTABILITÉ

en matière  
de sablage  
bremor  
est dans  
son élément



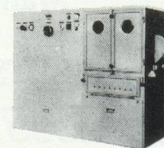
pour le traitement  
des surfaces

qu'il s'agisse de pièces minuscules, grosses ou lourdes. Sa longue expérience vous fera gagner un temps précieux pour vos surfacages, décapages, écrouissages, nettoyages, ébavurages ou autres préparations de pièces mécaniques au jet de sable ou avec les abrasifs les plus divers. **bremor** vous offre en outre l'option du traitement automatique et par séries de petites pièces et celle, nouvelle, permettant la simultanéité de divers travaux ; des possibilités de réglages multiples garantissant une grande précision. Enfin, autres atouts prépondérants : **bremor** ne consent à vendre ses appareils qu'après essais préliminaires pleinement concluants et il vous fait bénéficier d'un service après-vente permanent, rapide, efficace.

Appelez, sans autre, un de nos spécialistes pour examiner votre problème et vous documenter sans engagement.

Demandez nos conditions pour le travail à façon.

**bremor**  
Vevey



bremor a le dernier mot dans la technique du sablage  
1800 Vevey Chemin-Vert 33 Tél. (021) 51 02 44 Schweiz

**Agent général pour la France :**

Société M. C. PIGNET S. à r. l.

Route Nationale Bregny

74250 - VIUZ EN SALLAZ Tél. (50) 43 81 33

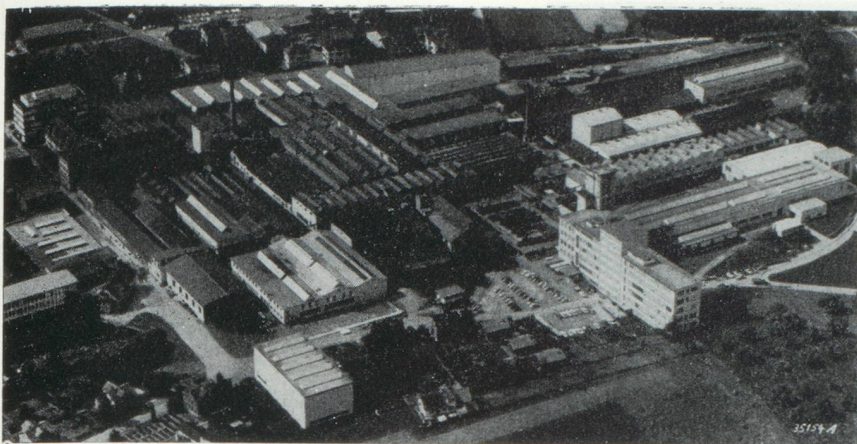
**Ateliers et Vente à Paris :**

20, rue Trouillet Derel

92600 - ASNIÈRES

Tél. 733 43 59





# BUHLER

## Machines et Installations

de Minoteries et Semouleries – Usines pour la fabrication d'aliments composés pour le bétail – Génie chimique – Huileries – Malteries – Silos et Entrepôts – Manutention mécanique et pneumatique pour transport horizontal et vertical – Fabriques de pâtes alimentaires – Fabriques de cacao et chocolat – Broyeuses pour couleurs – Machines à couler sous pression – Machines à injecter les matières thermoplastiques – Installations pour le compostage d'ordures ménagères

### BUHLER FRÈRES

TOUR AURORE  
CEDEX Numéro 5  
92.080-PARIS / DÉFENSE

TÉLÉPHONE : 788.33.11  
TÉLEX : BUHLER 62 833 F

# Firmenich

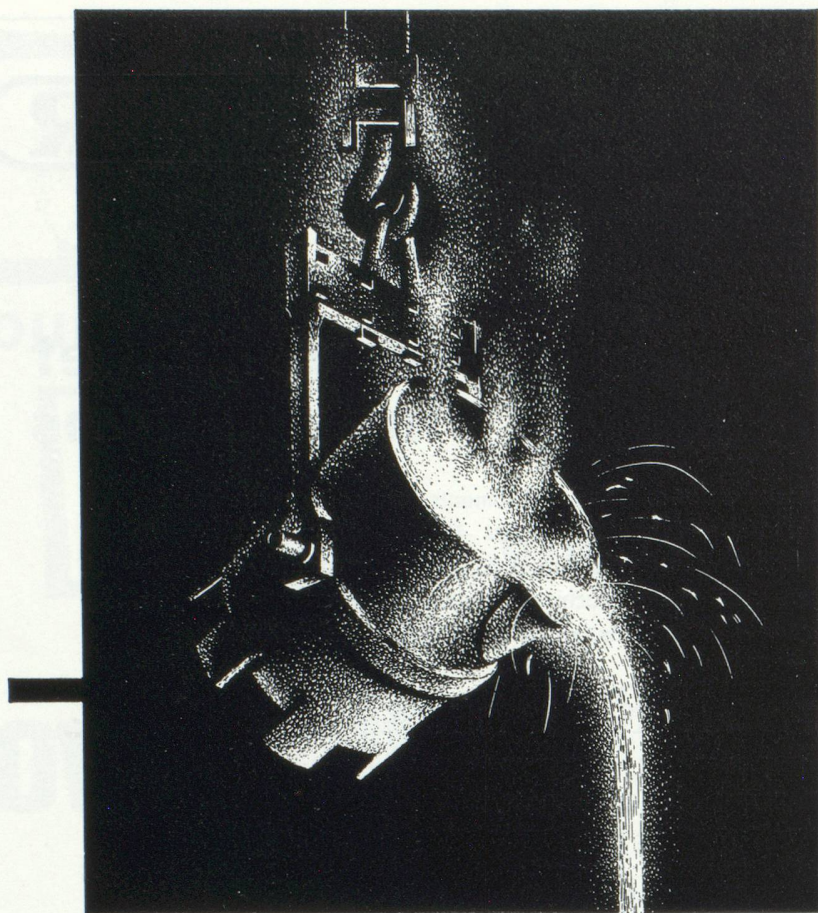


*Seuls concessionnaires  
pour la France :*

**FIRMENICH & C<sup>ie</sup>**  
93, avenue Charles de Gaulle  
92-NEUILLY-SUR-SEINE

Tél. 637-38-77





# **+GF+**

## **Produits de fonderie et machines de qualité**

- Raccords
- Fonte malléable
- Acier moulé électrique
- Fonte grise
- Fonte de fer à graphite sphéroïdal
- Moulages en alliages légers
- Armatures pour lignes aériennes
- Roues et attelages pour véhicules routiers et ferroviaires
- Machines-outils
- Machines de fonderie
- Machines à travailler le bois
- Automatisation de métiers à tisser

---

**PRODUITS SUISSES GEORGES FISCHER S.A.** 14, Rue Froment - PARIS XIe, Tél. Roq. 37-42

P 340/2P

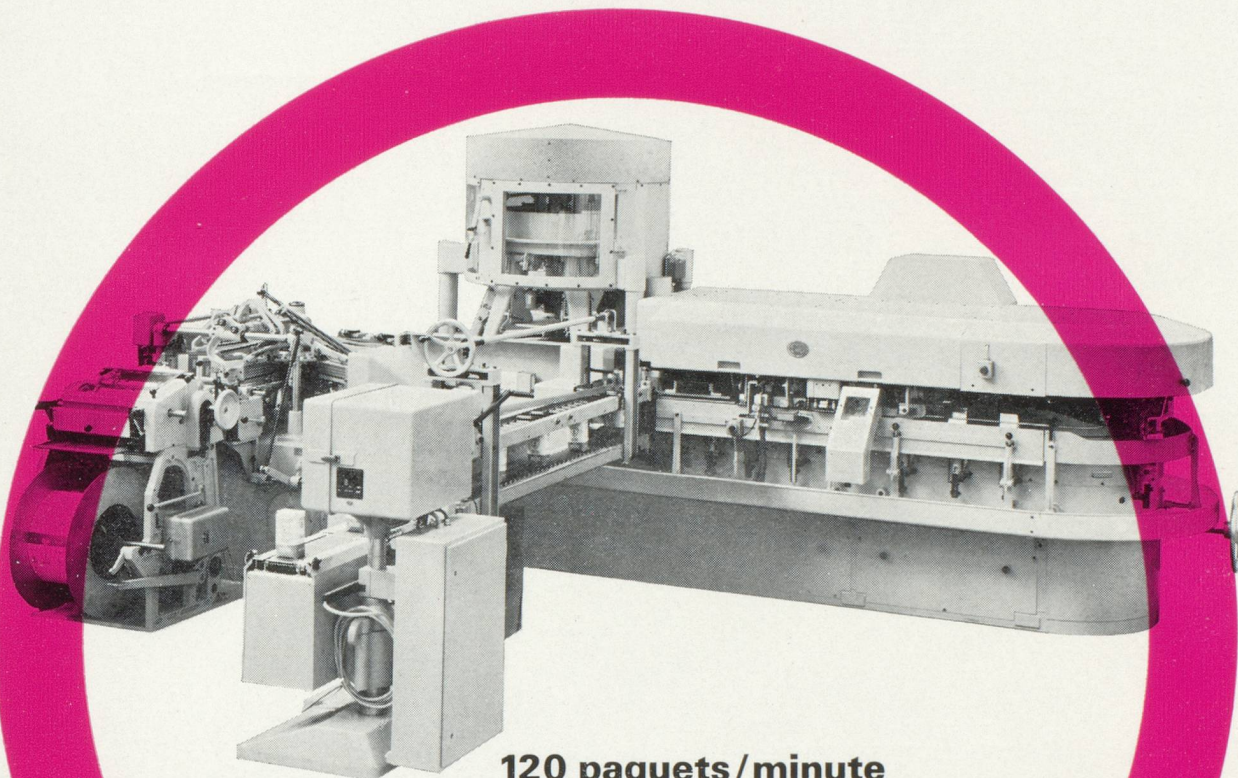
---

*Éditeur : Chambre de commerce suisse en France. Directeur de la publication : F. Villemain.  
C.P.P.P. N° 51.272 — Dépôt légal : 3<sup>e</sup> trimestre 1972. — N° d'ordre 72.116.  
Ce numéro a été tiré sur les presses de F.D. Imprimerie Alençonnaise. B.P. 57, 61002-Alençon.*

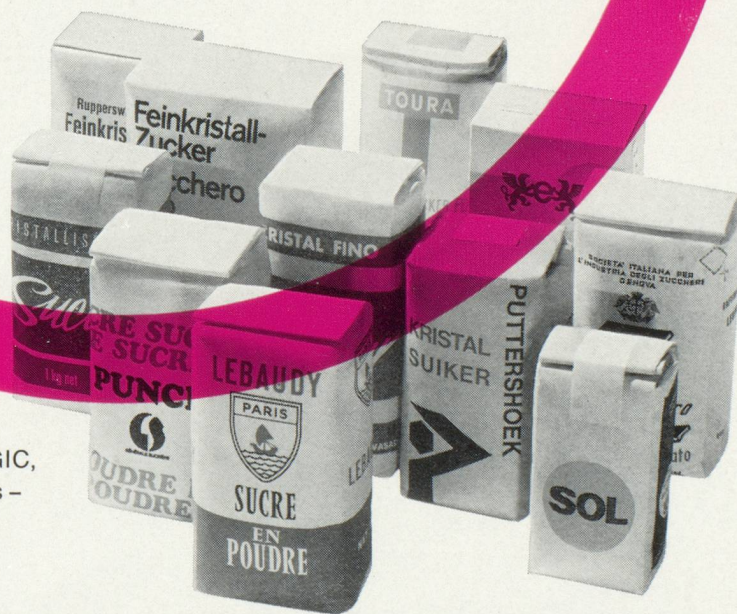


L'empaqueuse à sucre la plus moderne ...

*installée en France*



**120 paquets/minute  
débit réel \***



\* grâce au système de transport SIGMAGIC, breveté, assurant des fermetures parfaites – pas de niveau gauchi!

Rendement effectif constaté 95/97%.

SIG SOCIÉTÉ INDUSTRIELLE SUISSE, NEUHAUSEN - CHUTES DU RHIN SUISSE  
EMONOT & Cie, Paris 18<sup>e</sup> 181, rue Championnet, Téléphone 627.29.56  
Ets André Wauters & Cie, Anvers 3, rue Arenberg, Tél. 03/32.70.22



*Prestige  
de l'expérience*

Salon de l'Emballage Paris  
13-18 Novembre 1972  
Porte de Versailles  
Stand N° 12511



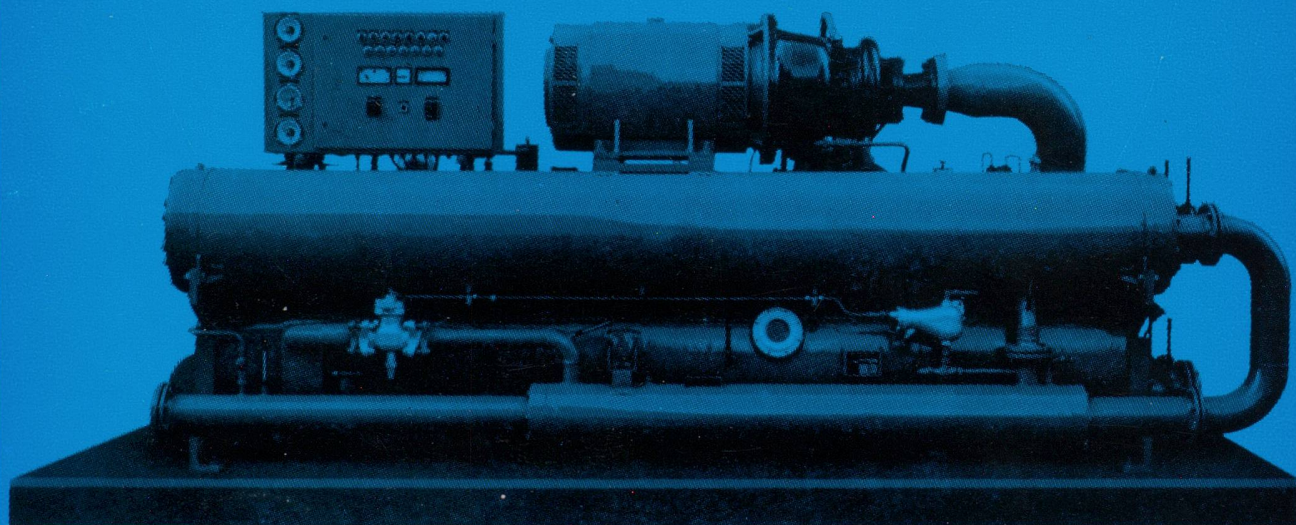
**SULZER ESCHER WYSS**

Expériences groupées  
Rendement accru

# Unitop

*L'unité frigorifique compacte pour installations  
de climatisation  
0,56 à 1,1 millions de fg/h*

- compacte
- économique
- prête au branchement
- fonctionnement sûr
- entretien minime
- prix avantageux
- 12 types
- fabrication en série



*Le dernier-né dans la série éprouvée des turbo-groupes Sulzer-Escher Wyss.  
Demandez nos prospectus sous désignation «Unitop»*



## **SULZER®**

Sulzer Frères, Société Anonyme  
CH-8401 Winterthur  
Téléphone (052) 81 11 22  
Télégrammes :  
Geb.sulzer Winterthur  
Télex 76165

Compagnie de Construction  
Mécanique  
Procédés Sulzer  
Cedex 59  
F-75 Paris-Brune  
Téléphone 828-07-50  
Télégrammes :  
comecanique paris  
Télex 20937

## **ESCHER WYSS®**

Escher Wyss SA  
Tour Aurore  
62/64 avenue  
du Général-de-Gaulle  
F-92 Courbevoie  
Téléphone 788-33-11  
Télégrammes :  
escherwyss courbevoie  
Télex 61616