

Zeitschrift: Revue économique franco-suisse
Herausgeber: Chambre de commerce suisse en France
Band: 52 (1972)
Heft: 1: L'environnement

Werbung

Nutzungsbedingungen

Die ETH-Bibliothek ist die Anbieterin der digitalisierten Zeitschriften auf E-Periodica. Sie besitzt keine Urheberrechte an den Zeitschriften und ist nicht verantwortlich für deren Inhalte. Die Rechte liegen in der Regel bei den Herausgebern beziehungsweise den externen Rechteinhabern. Das Veröffentlichen von Bildern in Print- und Online-Publikationen sowie auf Social Media-Kanälen oder Webseiten ist nur mit vorheriger Genehmigung der Rechteinhaber erlaubt. [Mehr erfahren](#)

Conditions d'utilisation

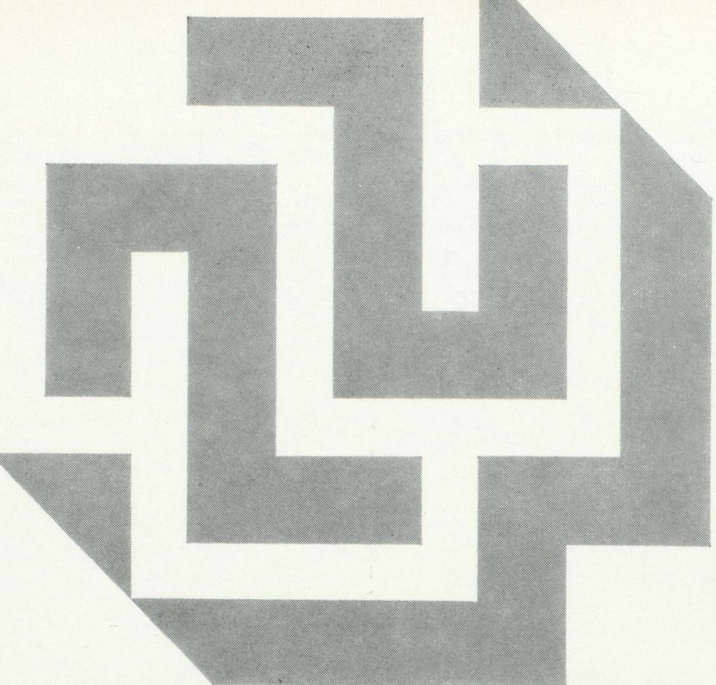
L'ETH Library est le fournisseur des revues numérisées. Elle ne détient aucun droit d'auteur sur les revues et n'est pas responsable de leur contenu. En règle générale, les droits sont détenus par les éditeurs ou les détenteurs de droits externes. La reproduction d'images dans des publications imprimées ou en ligne ainsi que sur des canaux de médias sociaux ou des sites web n'est autorisée qu'avec l'accord préalable des détenteurs des droits. [En savoir plus](#)

Terms of use

The ETH Library is the provider of the digitised journals. It does not own any copyrights to the journals and is not responsible for their content. The rights usually lie with the publishers or the external rights holders. Publishing images in print and online publications, as well as on social media channels or websites, is only permitted with the prior consent of the rights holders. [Find out more](#)

Download PDF: 18.04.2026

ETH-Bibliothek Zürich, E-Periodica, <https://www.e-periodica.ch>



**CONNUE
DEPUIS
DES GENERATIONS
DANS LE
MONDE ENTIER
COMME
BANQUE
DE PREMIER
ORDRE**

CRÉDIT SUISSE

la banque de votre choix

TOUTES LES 3 MINUTES

LA SOCIÉTÉ SUISSE

COMPTE

1 ASSURÉ DE PLUS

DANS LE MONDE

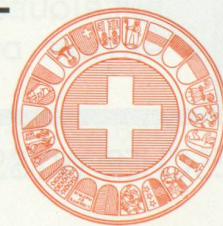
SOCIÉTÉ SUISSE D'ASSURANCES GÉNÉRALES SUR LA VIE HUMAINE

SOCIÉTÉ D'ASSURANCE A FORME MUTUELLE A COTISATIONS FIXES

Entreprise privée régie par le décret-loi du 14 juin 1938 pour les contrats souscrits ou exécutés en France

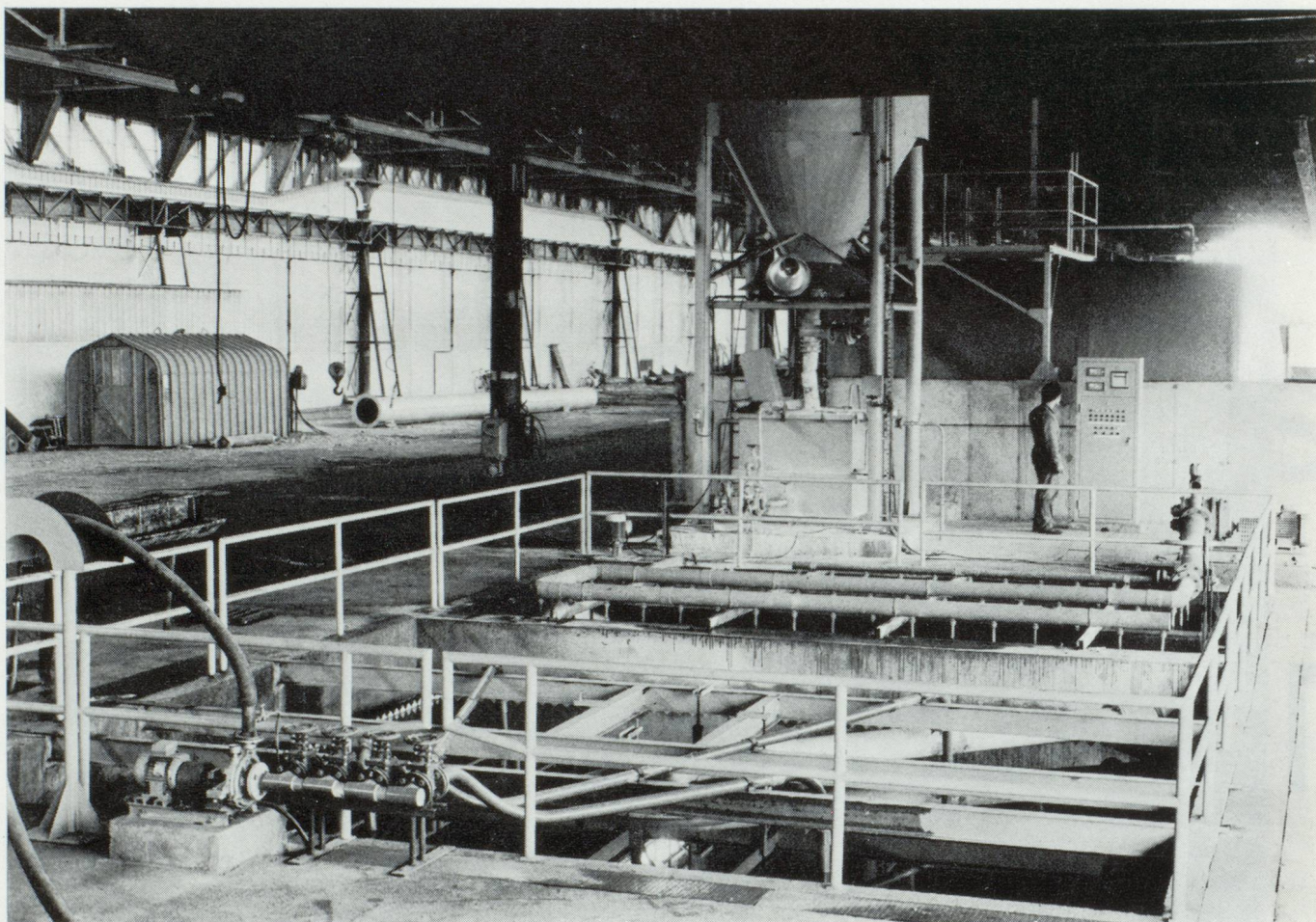
Siège spécial pour la France : 41, rue de Châteaudun, PARIS-IX^e

Tél. : 744-65-59 et 874-52-16 - Téléx : Suissvie 29014 F



ESCHER-WYSS

USINES à ZURICH - RAVENSBURG et LINDAU (Allemagne) - SCHIO (Italie)



Neutralisation des bains
et des eaux résiduaires d'une ligne
de décapage d'acier inoxydable

Programme de fabrication

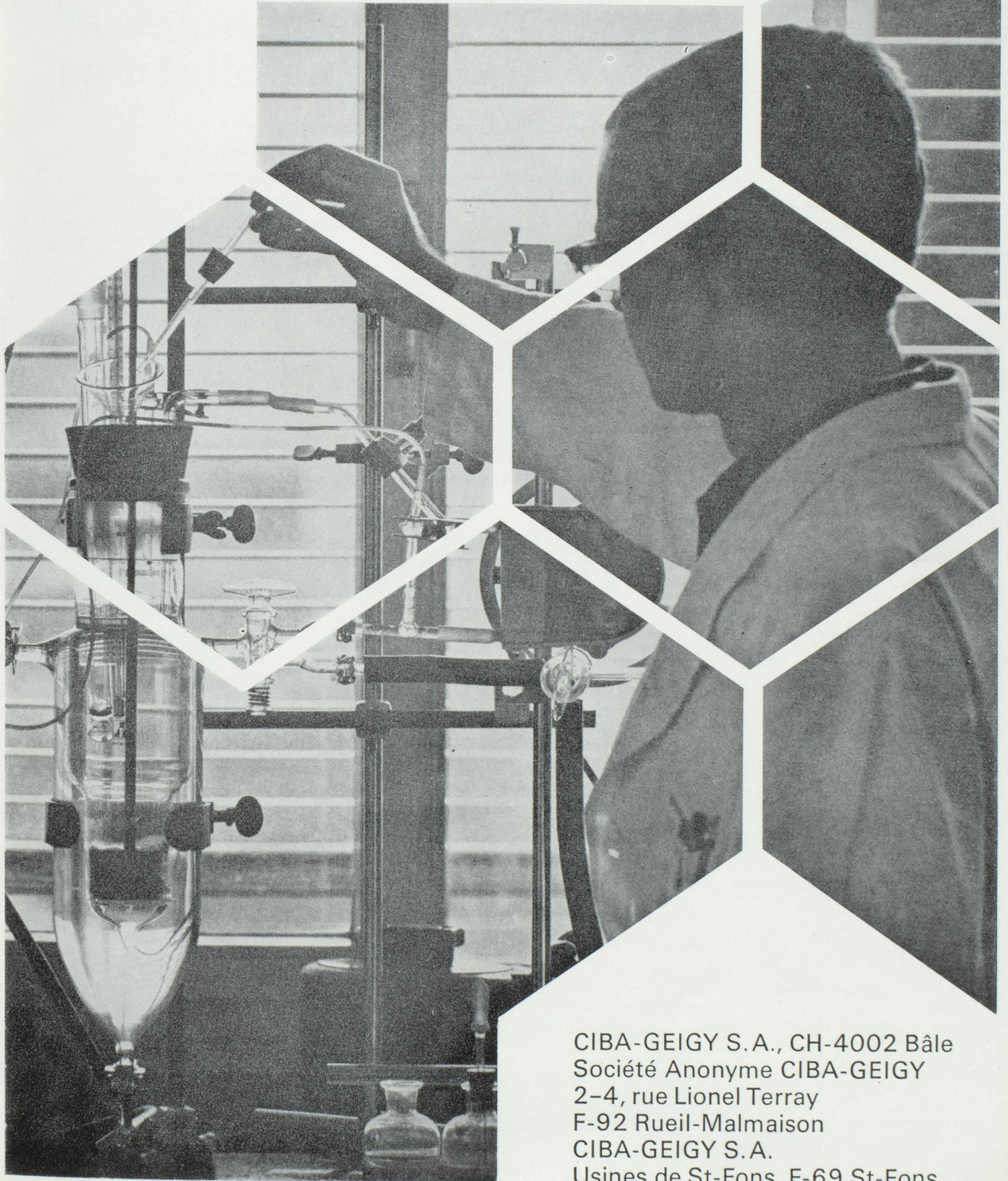
MACHINES A PAPIER — INSTALLATIONS D'ÉVAPORATION, CRISTALLISATION —
SÈCHEURS ÉCAILLEURS A TAMBOURS — SÈCHEURS A LIT FLUIDISÉ — ESSOREUSES
CONTINUES — INSTALLATIONS FRIGORIFIQUES — RÉFRIGÉRANTS D'EAU ATMOS-
PHÉRIQUES — HÉLICES MARINES A PAS VARIABLE — INSTALLATIONS DE PRÉPA-
RATION DE SURFACES, TRAITEMENT DES BAINS ET DES EAUX RÉSIDUAIRES.

ESCHER-WYSS (France) SA. — Tour Aurore, Cedex n° 5 (92) PARIS-DÉFENSE

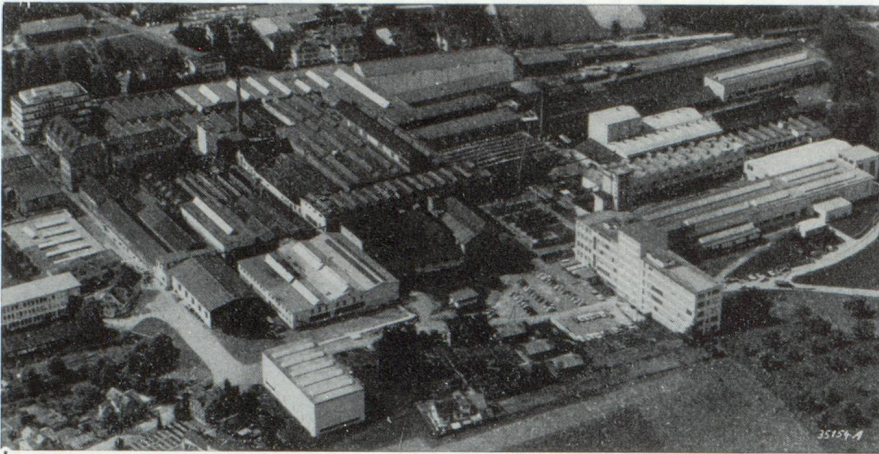
Tél. **788.33.91**

TELEX SULZWYS 61 616 F

CIBA-GEIGY à l'avant-garde du progrès



CIBA-GEIGY S. A., CH-4002 Bâle
Société Anonyme CIBA-GEIGY
2-4, rue Lionel Terray
F-92 Rueil-Malmaison
CIBA-GEIGY S. A.
Usines de St-Fons, F-69 St-Fons



BUHLER

Machines et Installations

de Minoteries et Semouleries – Usines pour la fabrication d'aliments composés pour le bétail – Génie chimique – Huileries – Malteries – Silos et Entrepôts – Manutention mécanique et pneumatique pour transport horizontal et vertical – Fabriques de pâtes alimentaires – Fabriques de cacao et chocolat – Broyeuses pour couleurs – Machines à couler sous pression – Machines à injecter les matières thermoplastiques – Installations pour le compostage d'ordures ménagères

BUHLER FRÈRES

TOUR AURORE
CEDEX Numéro 5
92.080-PARIS / DÉFENSE

TÉLÉPHONE : 788.33.11
TÉLEX : BUHLER 62 833 F

CRÉDIT DU NORD

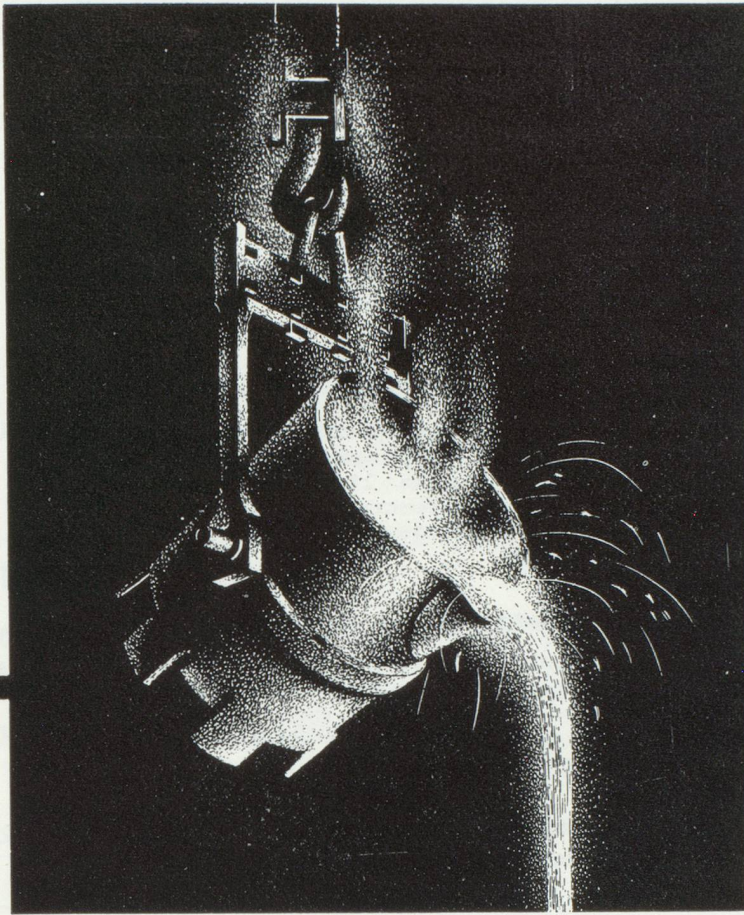
LA GRANDE
BANQUE FRANÇAISE
DU SECTEUR PRIVÉ

LILLE

28, place Rihour
Télex n° 81.007
82.417

PARIS

59, boulevard Haussmann (8°)
Télex n° 29.302



+GF+

Produits de fonderie et machines de qualité

Raccords
Fonte malléable
Acier moulé électrique
Fonte grise
Fonte de fer à graphite sphéroïdal
Moulages en alliages légers
Armatures pour lignes aériennes
Roues et attelages pour véhicules routiers et ferroviaires
Machines-outils
Machines de fonderie
Machines à travailler le bois
Automatisation de métiers à tisser

PRODUITS SUISSES GEORGES FISCHER S.A. 14, Rue Froment - PARIS XIe, Tél. Roq. 37-42

P 340/2P

Institution internationale indépendante, l'ECL a pour but de former et de perfectionner **les cadres supérieurs et les cadres moyens spécialisés de l'entreprise.**

L'enseignement comprend des cours, des études de cas et de nombreux travaux. Il est donné en français, exclusivement par des **praticiens** ayant une activité régulière comme chefs ou conseillers d'entreprises.

**Cours général
" Administration de l'entreprise "**

Formation et perfectionnement de cadres supérieurs polyvalents (5 sections traitant de méthodologie, conduite des hommes, gestion, organisation, production, commercialisation). Durée : 9 mois (5 jours par semaine), environ 1 200 heures. Conditions d'admission : 21 ans au moins; baccalauréat, ou diplôme d'une école commerciale ou technique, ou licence universitaire, et une certaine expérience professionnelle. Connaissances de comptabilité souhaitées.

Prochaine session : **9 octobre 1971 — 30 juin 1972.**

Cours général " Marketing et Publicité "

Formation de base préparant à une carrière professionnelle ou complétant d'autres études ou activités (marketing, étude de marché, vente, techniques publicitaires, relations publiques). Durée : 6 mois (5 jours par semaine), environ 800 heures. Conditions d'admission : pas de distinction d'âge; diplôme commercial, ou baccalauréat, ou licence universitaire; activité professionnelle préalable non exigée.

Prochaine session : **23 octobre 1971 — 22 avril 1972.**

**Divers cours spéciaux
Journées d'études et de travaux**

Documentation détaillée à disposition auprès du Secrétariat ECL ou envoyée sur simple demande.

ÉCOLE DU RHÔNE
ENSEIGNEMENT LITTÉRAIRE
ET COMMERCIAL
*Membre de l'Association genevoise
des Écoles privées*

2, rue Vallin, 2^e étage
1201 GENÈVE
Téléphone : **32.46.20**

DIPLÔME DE **SECRETARIE**

★ LITTÉRATURE FRANÇAISE
CORRESPONDANCE FRANÇAISE
LANGUES

★ STENO DACTYLO DROIT COMMERCIAL
COMPTABILITÉ

LANDIS & GYR

- Compteurs d'électricité
- Disjoncteurs de branchement
- Horloges de commande — Relais
- Télécommandes — Télémessures
- Contrôle et régulation de chauffage
- Indicateurs de taxes téléphoniques
- Régulations industrielles

LANDIS & GYR

Société à Responsabilité Limitée au capital de 4.000.000 F

Siège Social & Usine : B.P. 208 (03)MONTLUÇON

Direction Commerciale : 153, rue de Rome, PARIS-17^e
Tél. : (1).227.91-32

**INSTITUT
FLORIMONT**

*Membre de l'association des écoles
et instituts d'enseignement privé de Genève*

COLLÈGE CATHOLIQUE DE JEUNES GENS
37, avenue du Petit-Lancy Tél. 92.09.11
Petit-Lancy - Genève

*Classes primaires et secondaires
Baccalauréat et maturité fédérale*

JEUNES FILLES ADMISES POUR LES TROIS
DERNIÈRES ANNÉES SECONDAIRES

Rentrée Mi-Septembre

BANQUE LOUIS - DREYFUS

6, rue Rabelais - PARIS 8^e

Tél. 359.07-59 et 225.70-85

Télex 29063 bankld paris
29968 dreforex paris

Bourse, Arbitrage, Titres ... 28980 dreyrab × paris
65560 dreyrab 65560 f

Financement de transactions commerciales
internationales

Études de participations et d'investissements en France
et à l'Étranger

Toutes opérations bancaires et financières

CORRESPONDANTS DANS LE MONDE ENTIER

BANQUE

S.A. au capital
de F 448.000.000

96, boulevard Haussmann
PARIS-8^e

Téléphone : 266-20-20

Adresse télégraphique
INDOCHINE

Succursales et agences : Paris, Nice, Cannes,
Londres, Gibraltar, Lausanne, Vientiane, Bangkok
Singapour, Kuala-Lumpur, Hong-Kong, Tokyo,
Nouméa, Port-Vila, Luganville, Papeete, Djibouti,
Jeddah, Alkhobar.

Filiales : Anjou, Securities Inc. (New York),
Banque Française de l'Asie (Paris, Saïgon),
Banque Française Commerciale (Paris, Marseille,
Lyon, Montpellier, Annecy, Toulon, Saïgon,
Cholon, Khanh Hung, Tananarive Tamatave),
French Bank of Southern Africa Ltd (Johannes-
burg, Braamfontein Port-Élisabeth, Durban,
Cape Town, East London, Pretoria, Windhoek,
Londres).

Correspondants affiliés :
Banque Française et Italienne
pour l'Amérique du Sud,
Banque Etebarate Iran, Société
de Banque de l'Orléanais,
Dupuy de Parseval et Cie,
Crédit Foncier de Monaco,
Banque Sabbag.

DE

Bureaux de représen-
tation : New York, Franc-
furt am Main, Rio de
Janeiro, São Paulo, Dja-
karta, Manille, Sydney



L'INDOCHINE

Société Générale

la banque de notre temps

2.000 guichets en France
filiales dans le monde entier

représentée en :
Suisse, Allemagne fédérale
et Luxembourg par la

Société Générale
Alsacienne de Banque

4, rue Joseph-Massol
67-STRASBOURG





SUISSE

BANQUE SUISSE

**SOCIÉTÉ DE
BANQUE SUISSE**

*Un nom à retenir
pour vos opérations internationales.*

SOCIÉTÉ DE BANQUE SUISSE

SCHWEIZERISCHER BANKVEREIN

SWISS BANK CORPORATION



1872

Sièges à Bâle, Berne, Bienne, La Chaux-de-Fonds, Chiasso, Fribourg, Genève, Lausanne, Lucerne, Lugano, Neuchâtel, St-Gall, Zurich, etc. (plus de 120 succursales dans toute la Suisse).

Sociétés filiales et représentations à Beyrouth,

Bogota, Buenos Aires, Caracas, Casablanca, Guayaquil, Hong Kong, Johannesburg, Lima, Los Angeles, Madrid, Mexico, Montréal, Nassau (Bahamas), Panama, Paris, Rabat, Rio de Janeiro, São Paulo, Singapour, Sydney et Toronto.

Londres : 99 Gresham Street, EC2P 2BR — **Swiss Centre,** 1 New Coventry Street, W 1 V 8BR

New York : 15 Nassau Street, N.Y. 10005 — **Swiss Center Office,** 608 Fifth Avenue, N.Y. 10020

San Francisco : 120 Montgomery Street; **Tokyo :** Furukawa-Sogo Bldg., P.O. Box Central 513

Bureau de représentation à Paris : 11 bis, rue Scribe, PARIS-9^e, tél. 073 90-27, télex 23932