

Zeitschrift: Revue économique franco-suisse
Herausgeber: Chambre de commerce suisse en France
Band: 51 (1971)
Heft: 1: Les plastiques

Werbung

Nutzungsbedingungen

Die ETH-Bibliothek ist die Anbieterin der digitalisierten Zeitschriften auf E-Periodica. Sie besitzt keine Urheberrechte an den Zeitschriften und ist nicht verantwortlich für deren Inhalte. Die Rechte liegen in der Regel bei den Herausgebern beziehungsweise den externen Rechteinhabern. Das Veröffentlichen von Bildern in Print- und Online-Publikationen sowie auf Social Media-Kanälen oder Webseiten ist nur mit vorheriger Genehmigung der Rechteinhaber erlaubt. [Mehr erfahren](#)

Conditions d'utilisation

L'ETH Library est le fournisseur des revues numérisées. Elle ne détient aucun droit d'auteur sur les revues et n'est pas responsable de leur contenu. En règle générale, les droits sont détenus par les éditeurs ou les détenteurs de droits externes. La reproduction d'images dans des publications imprimées ou en ligne ainsi que sur des canaux de médias sociaux ou des sites web n'est autorisée qu'avec l'accord préalable des détenteurs des droits. [En savoir plus](#)

Terms of use

The ETH Library is the provider of the digitised journals. It does not own any copyrights to the journals and is not responsible for their content. The rights usually lie with the publishers or the external rights holders. Publishing images in print and online publications, as well as on social media channels or websites, is only permitted with the prior consent of the rights holders. [Find out more](#)

Download PDF: 14.01.2026

ETH-Bibliothek Zürich, E-Periodica, <https://www.e-periodica.ch>



GROUPE WINTERTHUR - LA FÉDÉRALE

SOCIÉTÉS SUISSES D'ASSURANCES

(Entreprises privées régies par le décret-loi du 14 Juin 1938)



WINTERTHUR-ACCIDENTS

INCENDIE
RESPONSABILITÉS
CIVILES

DÉGATS DES EAUX
BRIS DE GLACES

FORMULES MODERNES

COMBINÉES
MULTIRISQUES

•
Capital social
48 millions de francs suisses
entièrement versé
R. C. Paris 55 B-8444

WINTERTHUR-VIE

TOUTES ASSURANCES
EN CAS DE DÉCÈS
ET EN CAS DE VIE

RETRAITES
REVALORISABLES

ASSURANCES
COLLECTIVES
DU PERSONNEL
DES ENTREPRISES

•
Capital Social
20 millions de francs suisses
entièrement versé
R. C. Paris 55 B-9034

LA FÉDÉRALE

TRANSPORT
CRÉDIT

RISQUES DIVERS
ACCIDENTS
INCENDIE

RISQUES TERRESTRES
et MARITIMES

•
Capital Social
10 millions de francs suisses
dont 6 millions versés
R. C. Paris 57-B-17094

DIRECTIONS POUR LA FRANCE : 30, Avenue Victor-Hugo — PARIS 16°

Téléphone : 727-23-19 +



BANQUE DE L'INDOCHINE

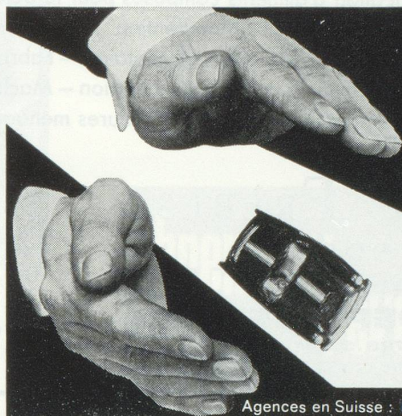


S. A. au Capital de F 448.000.000 — 96, boulevard Haussmann — PARIS (8^e)
Téléphone : 266.20-20 — Adresse Télégraphique : INDOCHINE

SUCCURSALES ET AGENCES : Lausanne, 10, avenue de la Gare, Nice, Londres, Vientiane, Bangkok, Singapour, Kuala-Lumpur, Hongkong, Tokyo, Nouméa, Port-Vila, Luganville, Papeete, Usturoa, Djibouti, Djeddah, Alkhobar.

FILIALES : Banque Française de l'Asie (Paris, Saïgon), French Bank of Southern Africa Ltd, (Johannesburg, Port-Elisabeth, Durban, Capetown, East-London, Prétoria, Windhoek, Londres), Banque Française Commerciale (Paris, Marseille, Lyon, Montpellier, Annecy, Toulon, Saïgon, Cholon, Khanh-Hung, Tananarive, Tamatave).

BANQUES AFFILIÉES : Banque Française et Italienne pour l'Amérique du Sud - French American Banking Corporation - Banque Sabbag - Banque Etebarate Iran.



Roulez sans soucis...

La DAS, défense automobile suisse, vous garantit une protection juridique intégrale, en Suisse et à l'étranger.

Maximum de garanties
Primes modiques



Agences en Suisse : Bâle, Berne, Genève, Lausanne, Lugano, Saint-Gall, Zurich



LA BALOISE

Compagnie d'Assurances sur la Vie

Entreprise privée régie par le décret-loi du 14 juin 1938)

Fondée à BALE en 1864

Direction pour la FRANCE : 13, rue AUBER — PARIS-9^e

Tél. : 742.73-39

R. C. Paris 56 B 13.109

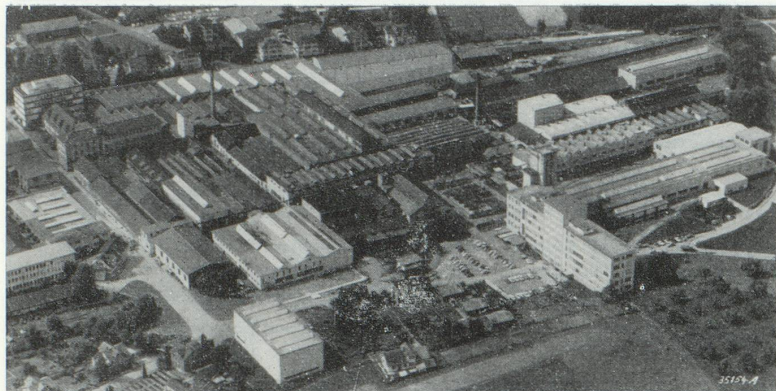
FOIRES & EXPOSITIONS INTERNATIONALES

Services spécialisés présents dans toutes les manifestations

GONDRAND FRÈRES

TRANSPORTS INTERNATIONAUX TERRESTRES, MARITIMES & AÉRIENS

SUCCURSALE DE PARIS-22, rue de la Douane-10^e - Commissionnaires agréés en douane n° 3155 - Tél.: 208 29 40 & 37 90 - Telex : 22 750



BUHLER

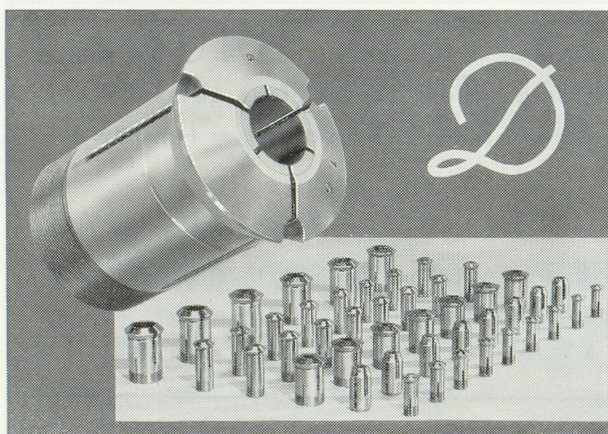
Machines et Installations

de Minoteries et Semouleries — Usines pour la fabrication d'aliments composés pour le bétail — Génie chimique — Huileries — Malteries — Silos et Entrepôts — Manutention mécanique et pneumatique pour transport horizontal et vertical — Fabriques de pâtes alimentaires — Fabriques de cacao et chocolat — Broyeuses pour couleurs — Machines à couler sous pression — Machines à injecter les matières thermoplastiques — Installations pour le compostage d'ordures ménagères

BUHLER FRÈRES

TOUR AURORE
CEDEX Numéro 5
92-PARIS / DÉFENSE

TÉLÉPHONE : 788.33.11
TÉLEX : BUHLER 62 833 F



Plus haute précision
Production accrue
avec les canons en métal dur *D*

Fabrique d'outillage de précision

Walter Dünner S.A.

2740 MOUTIER (Suisse)

Téléphone (032) 93 11 52

Télex 3 42 56

BANQUE LOUIS - DREYFUS et Cie

6, rue Rabelais - PARIS 8°

Tél. 359.07-59 et 225.70-85

Télex 29063 bankld paris
29968 dreforex paris

Bourse, Arbitrage, Titres ... 28980 dreyrab × paris
65560 dreyrab 65560 f

Financement de transactions commerciales internationales

Études de participations et d'investissements en France et à l'Étranger

Toutes opérations bancaires et financières

CORRESPONDANTS DANS LE MONDE ENTIER

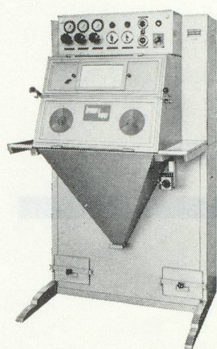
Automates pour le traitement des surfaces — Ebavurage

Divers automates pouvant être montés sur nos machines permettent :

- a) des sablages et traitements automatiques ;
- b) des ébavurages et finitions de tous ordres ;
- c) une économie et rationalisation garantie.

Chaque demande fait l'objet d'essais préliminaires et divers en présence de l'intéressé, permettant une garantie complète sur les résultats recherchés.

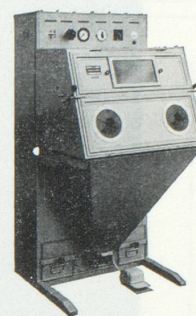
Sableuses



Unibloc 70/100 Sp.

bremor **vevey**

A la pointe du progrès !



Unibloc 70

Appareil de sablage de grandeur moyenne employé dans la mécanique de précision - la fabrication d'outillages - de machines et d'appareils de tous genres. Ouverture totale de la chambre de travail - éclairage néon - 1 pistolet de haut rendement - épurateur d'air comprimé - réducteur de pression - manomètre - soupape électromagnétique - interrupteur à pédale - groupe de ventilation et de dépoussiérage par ventilateur et système centrifuge incorporé. Possibilité de montage d'un dispositif spécial pour le traitement de petites pièces par séries.

Encombrement en plan : 0,7 x 0,92 m
Hauteur : 1,45 m
Chambre de travail : 0,7 x 0,5 x 0,4 m



MARAIS
COMMISSIONNAIRES AGRÉÉS EN DOUANE

TRANSPORTS INTERNATIONAUX

● **PARIS** MARAIS ET C^{ie}
31, RUE DE TRÉVISE, 75-PARIS-9^e
TÉL. : 770-73-59 + TÉLEX N° 28.309

● **STRASBOURG** MARAIS FRÈRES
23, RUE DU MARAIS-VERT
67-STRASBOURG - TÉL. : (88) 32-10-52, 32-12-75
TÉLEX. 88.419

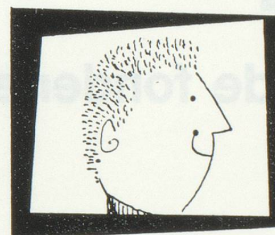
● **LYON** MARAIS ET C^{ie}
29, RUE DU BAT D'ARGENT, 69-LYON-1^{er}
TÉL. : (78) 28-15-07, 28-62-13 - TÉLEX 33.501

SERVICES AÉRIENS - AGENT AGRÉÉ I.A.T.A.

LE BOURGET ORLY
TÉL. : 208-98-90 Poste 31-55 TÉL. : 587-51-41 Poste 33-63

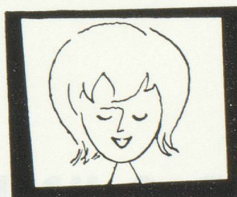
A L'IMPORTATION ET A L'EXPORTATION
SERVICES RÉGULIERS { PAR WAGONS DE GROUPE
PAR EXPRESS

EN COLLABORATION AVEC SCHNEIDER ET C^{ie}
ZURICH BALE SAINT-GALL



pour lui

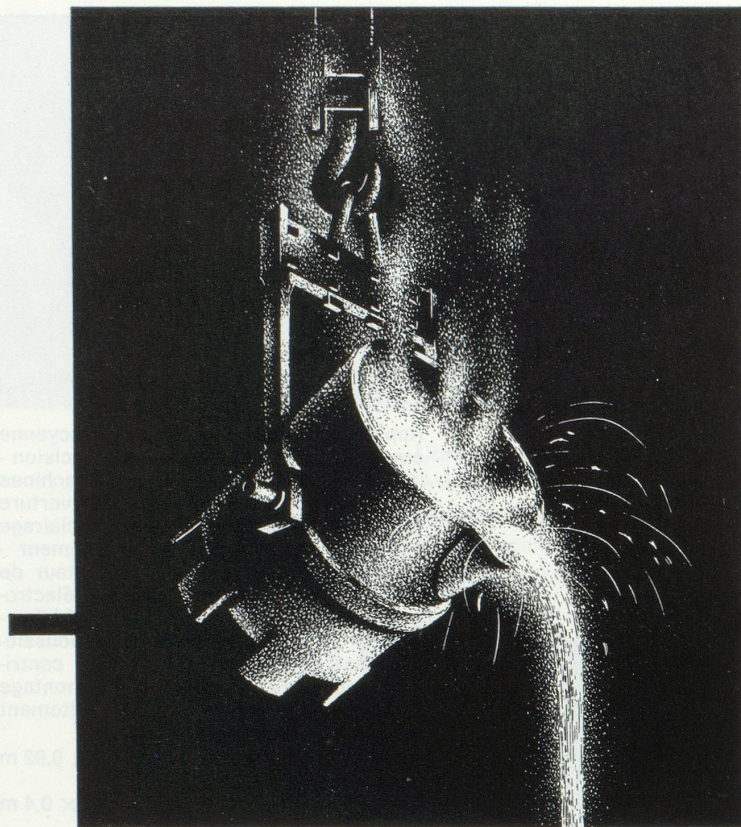
pour eux



pour elle

OVOMALTINE
DONNE DES FORCES

R. L. Dupuy



+GF+

Produits de fonderie et machines de qualité

Raccords
 Fonte malléable
 Acier moulé électrique
 Fonte grise
 Fonte de fer à graphite sphéroïdal
 Moulages en alliages légers
 Armatures pour lignes aériennes
 Roues et attelages pour véhicules routiers et ferroviaires
 Machines-outils
 Machines de fonderie
 Machines à travailler le bois
 Automatisation de métiers à tisser

PRODUITS SUISSES GEORGES FISCHER S.A. 14, Rue Froment - PARIS XIe, Tél. Roq. 37-42

P 340/2P

Éditeur : Chambre de commerce suisse en France. Directeur de la publication : F. Villemain.
 C.P.P.P. N° 51.272 — Dépôt légal : 1^{er} trimestre 1971. — N° d'ordre : 9.342 — 64.221.
 Ce numéro a été tiré sur les presses de F.D. Imprimerie Alençonnaise. B.P. 57, 61-Alençon.

Ce numéro a été réalisé sur papier couché Berry lisse et carte couchée 2 faces des Papeteries de France

Firmenich



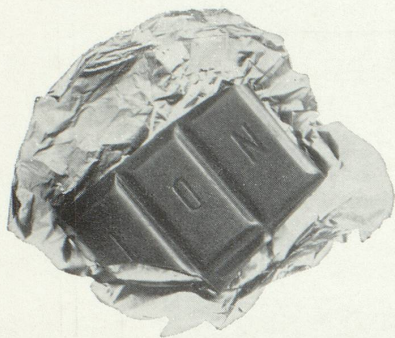
*Seuls concessionnaires
pour la France :*

FIRMENICH & C^{ie}

93, avenue de Neuilly
92-NEUILLY-SUR-SEINE

Tél. 624-90-93

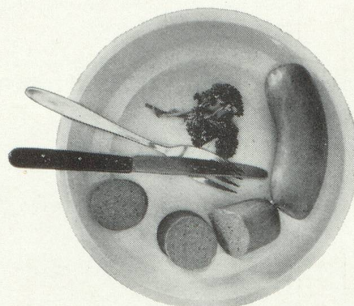
La gastronomie suisse en action(s)



Il y a mille façons de remplir sa journée. Et son estomac. Si vous aimez le chocolat : vous pouvez en manger tout le jour sans rencontrer deux fois la même sorte. Et quand vous les aurez tous goûtés, il vous restera encore ceux à la liqueur.



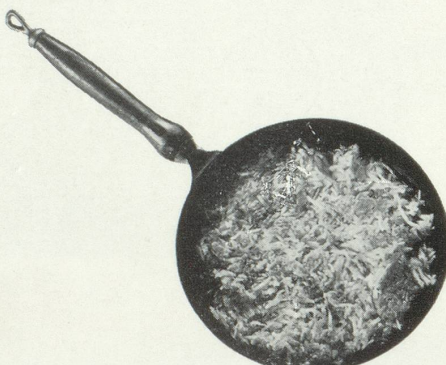
A l'origine, la fondue réunissait les cantons romands autour du caquelon. De nos jours, elle fait partout l'unanimité des convives, qu'elle soit traditionnelle (aux fromages), chinoise ou bourguignonne.



On fume encore souvent à la ferme. Ne manquez pas un de ces saucissons campagnards noircis dans la cheminée ou le fumoir. Ils en gardent un goût de terroir authentique et savoureux.



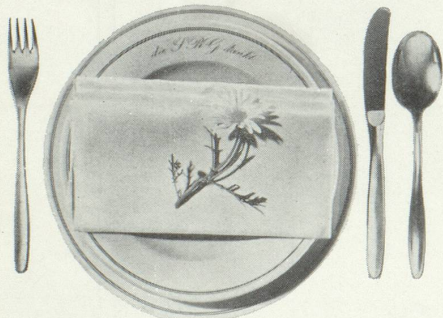
Il y a encore des petits vins de pays en Suisse. Des rosés très secs. Des blancs qui font l'étoile. Des rouges qui font presque la roue. Et aussi quelques grands noms : aigle, fendant, neuchâtel, yverne (blancs) ; dôle, pinot noir (rouges).



Les rösti sont le vrai plat national de Suisse alémanique. Pommes de terre en lamelles rôties au beurre des deux côtés. En particulier, ils donnent tout leur relief aux œufs sur le plat, toute sa saveur bourgeoise à l'émincé de veau zuricoise.



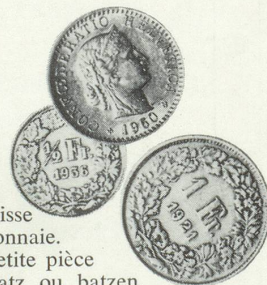
Pas de pourboire au cinéma, ni au théâtre (ce geste pourrait être mal interprété). Par contre, soyez libéral avec la femme de chambre, le portier, le garçon, le pompiste. Et le chauffeur de taxi !



Etes-vous invité à dîner ? Félicitations. En Suisse, cela veut dire midi trente. A souper ? 19 heures. Vous mangerez copieusement. Apportez beaucoup d'appétit et quelques fleurs.



S'il vous reste encore une petite place dans vos bagages : presque chaque ville à sa spécialité de friandise : turrigel zuricois, leckerli bâlois, zunge de Schaffhouse, tourte au kirsch de Zoug, etc. (Mais ne les mangez pas avant d'arriver à la maison !)



Au temps des diligences chaque canton suisse battait monnaie. La plus petite pièce était le batz ou batzen. D'où l'expression que vous entendez encore : « Il ne vaut pas un batz. » Heureusement, la monnaie est fédérale aujourd'hui et dans quelque 160 succursales de l'UBS, les mêmes billets, les mêmes écus, et les mêmes services vous attendent.



UNION DE BANQUES SUISSES

SCHWEIZERISCHE BANKGESELLSCHAFT
UNIONE DI BANCHE SVIZZERE
UNION BANK OF SWITZERLAND