

Zeitschrift: Revue économique franco-suisse
Herausgeber: Chambre de commerce suisse en France
Band: 51 (1971)
Heft: 1: Les plastiques

Werbung

Nutzungsbedingungen

Die ETH-Bibliothek ist die Anbieterin der digitalisierten Zeitschriften auf E-Periodica. Sie besitzt keine Urheberrechte an den Zeitschriften und ist nicht verantwortlich für deren Inhalte. Die Rechte liegen in der Regel bei den Herausgebern beziehungsweise den externen Rechteinhabern. Das Veröffentlichen von Bildern in Print- und Online-Publikationen sowie auf Social Media-Kanälen oder Webseiten ist nur mit vorheriger Genehmigung der Rechteinhaber erlaubt. [Mehr erfahren](#)

Conditions d'utilisation

L'ETH Library est le fournisseur des revues numérisées. Elle ne détient aucun droit d'auteur sur les revues et n'est pas responsable de leur contenu. En règle générale, les droits sont détenus par les éditeurs ou les détenteurs de droits externes. La reproduction d'images dans des publications imprimées ou en ligne ainsi que sur des canaux de médias sociaux ou des sites web n'est autorisée qu'avec l'accord préalable des détenteurs des droits. [En savoir plus](#)

Terms of use

The ETH Library is the provider of the digitised journals. It does not own any copyrights to the journals and is not responsible for their content. The rights usually lie with the publishers or the external rights holders. Publishing images in print and online publications, as well as on social media channels or websites, is only permitted with the prior consent of the rights holders. [Find out more](#)

Download PDF: 07.01.2026

ETH-Bibliothek Zürich, E-Periodica, <https://www.e-periodica.ch>

il est peut-être temps de choisir votre banque !

Une banque à vos mesures

Le Crédit Commercial de France est la première banque privée française. Banque privée, cela veut dire une banque à vos mesures, qui vous traite plus en ami qu'en client anonyme.

Votre compte à jour au jour le jour

Chaque jour où une ou plusieurs opérations sont effectuées, le C.C.F. vous envoie gratuitement un relevé de votre compte. Vous savez toujours où vous en êtes.

Des placements sûrs

Le C.C.F. vous propose diverses formes de placement selon que vous préférez la valorisation de votre capital, un rendement élevé, une disponibilité immédiate de vos fonds ou des avantages fiscaux.

Votre budget familial à l'abri des à-coups

Le C.C.F. met à votre disposition ses "Prêts-Confiance" allant de la facilité fin de mois aux crédits longue durée.



Les origines helvétiques du CRÉDIT COMMERCIAL DE FRANCE lui ont valu une situation privilégiée auprès de la majorité des Banques Suisses et de leur clientèle c'est-à-dire qu'il demeure la Banque Française la mieux placée pour traiter vos problèmes qu'ils soient industriels, commerciaux ou touristiques.

Où que vous soyez, ses spécialistes vous attendent en toute simplicité*.

Ils étudieront avec vous la solution la mieux appropriée à vos besoins.

CREDIT COMMERCIAL DE FRANCE

* 46 succursales et agences à Paris, plus de 200 guichets dans toute la France.
Siège social : 103, CHAMPS-ÉLYSÉES - PARIS-8^e - Tél. : 720.92.00

GENÈVE

**15 rue Pierre-Fatio
tél. 35 87-50**



Daniel Dupuy



PIGMENTS SANYLENE

Sandoz présente une gamme complète de pigments sélectionnés garantissant une étonnante dispersabilité dans les POLYOLEFINES, dans les procédés par injection, extrusion et soufflage.

Sandoz présente une gamme complète de pigments sélectionnés garantissant une étonnante dispersabilité dans les POLYOLEFINES, dans les procédés par injection, extrusion et soufflage.

Sandoz présente une gamme complète de pigments sélectionnés garantissant une étonnante dispersabilité dans les POLYOLEFINES, dans les procédés par injection, extrusion et soufflage.

PIGMENTS SANYLENE

Sandoz présente une gamme complète de pigments sélectionnés garantissant une étonnante dispersabilité dans les POLYOLEFINES, dans les procédés par injection, extrusion et soufflage.



APPELEZ-NOUS, NOS SPÉCIALISTES SONT A VOTRE DISPOSITION

PRODUITS SANDOZ S.A. - 14, BOULEVARD DE RICHELIEU - 92-RUEIL-MALMAISON / 967.77.20
AGENCES A : CASTRES / LYON / MULHOUSE / NANTES / PARIS / TOURCOING / TROYES



Un fameux film !.....

Extra mince - étanche et lavable
Inattaquable par les graisses, les odeurs, l'humidité
Idéalement souple pour l'enveloppement
Ecriture facilitée par le toucher papier
Acceptant les impressions les plus riches
Indifférent à la température entre - 120° + 127°
C'est le film

en MANOLENE

Polyéthylène Haute Densité **Manolène**

Sur simple demande écrite :

SODEFINE 41, avenue George V - Paris 8° - Tél. : 359.75.19
vous fera parvenir la liste des producteurs de film mince
en MANOLENE.

Une fameuse bouteille!.....

Solidement campée sur son fond carré,
légère, résistante au transport, au choc, aux chutes,
trouvant place aisément dans le réfrigérateur.

Incassable et toujours moins chère,
à résistance et capacité égales.

Résistant parfaitement aux traitements
de pasteurisation et de stérilisation.

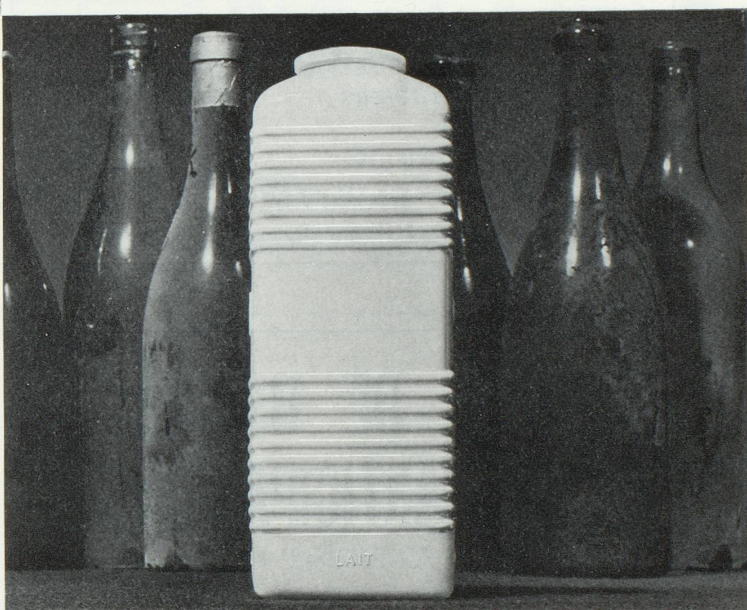
Permettant de conditionner tous les types de lait
existant en préservant leurs qualités organoleptiques.

C'est la bouteille à lait **en MANOLENE**

Polyéthylène Haute Densité **Manolène**

Sur simple demande écrite :

SODEFINE 41, avenue George V - Paris 8° Tél. : 359.75.19
vous adressera la liste des sociétés diffusant les matériels
appropriés à la transformation des résines MANOLENE
"alimentaires" en produits finis.



Le fût qui s'en f.....

souple - et cascadeur -

C'est l'"antichoc" par excellence,
indifférent aux coups,
inattaquable à l'extérieur comme à l'intérieur.

Corrosion - chaleur - froid - rien ne l'altère.

Spécialiste du travail intensif
et des rotations sans fin,
c'est le fameux fût à tout faire

en MANOLENE

Polyéthylène Haute Densité **Manolène**

Sur simple demande écrite :

SODEFINE 41, avenue George V - Paris 8° - Tél. : 359 75.19
vous adressera la liste des producteurs de fûts en résines
MANOLENE "antichoc".



snip gerep ipso

ÉCOLE DU RHÔNE
ENSEIGNEMENT LITTÉRAIRE
ET COMMERCIAL
*Membre de l'Association genevoise
des Écoles privées*

2, rue Vallin, 2^e étage
GENÈVE

Téléphone : 32.46.20

DIPLÔME DE

STENO
DACTYLO
DROIT
COMMERCIAL
COMPTABILITÉ

SECRETARE

★ LITTÉRATURE
FRANÇAIS
CORRESPONDANCE
FRANÇAISE
LANGUES

LES TRANSPORTS INTERNATIONAUX

SEEGMULLER & C^{ie}

VOUS OFFRENT LEURS
SERVICES DE GROUPEMENTS ROUTIERS
DIRECTS - RÉGULIERS - RAPIDES

BALE - PARIS
PARIS - BALE

avec leurs prolongements sur toute la Suisse et toute la France.

PARIS-9^e, 52, rue de la Chaussée-d'Antin — Tél. 526-09-00 et 874-33-95

Télex SEEGCO 67.217

BALE, Centralbahnstrasse 17 — Tél. 61-22-55-66 — Télex 62 176

TRANSPORTS INTERNATIONAUX FRANÇOIS LACOMBE

Commissionnaire en Douane agréé n° 2746

GROUPAGES TOUTES DIRECTIONS
TRANSPORTS ROUTIERS

BELLEGARDE, tél. : 105

PARIS, 1, rue Mondétour, tél. : CENTral 27-02

CORRESPONDANTS dans les principales villes de Suisse

DE LA RANCHERAYE & C^{ie}

Maison fondée en 1849

TRANSPORTS ET DÉMÉNAGEMENTS
INTERNATIONAUX

Services réguliers par route pour la Suisse
Déménagements

Groupeage meubles et transports objets d'Art

31, Place du Marché-Saint-Honoré, PARIS-1^{er}

Tél. 073.68-00

SOCIÉTÉ DE BANQUE ET DE PARTICIPATIONS

10, rue Volney, 75-PARIS-2^e

Téléphone : 073.17-01

Adresse Télégraphique : CRÉDICOL

Télex : 22.711

Rapprochement et Fusion des Entreprises Européennes

SOCIÉTÉ FINANCIÈRE EUROPÉENNE



LUXEMBOURG
PARIS

Banque de crédit à long et moyen terme

S.F.E. — 20, rue de la Paix — Paris 2^e

VITTEL (Vosges)

Centre Européen de Tourisme et de Détente
2 Piscines - 13 Tennis - Polo - Courses - Golf - Oxygé-
nation - Nombreuses promenades jalonnées en forêts -
Parc 110 ha. aux mille essences - Équitation - Tir au Pigeon

HOTEL DES SOURCES ***

ouvert partiellement à l'année

Son Maxi-Grill toute l'année - Toutes les grillades au feu de bois

Situation privilégiée à l'entrée du Parc - Jardin - Cave
et Cuisine renommées - Reconnu pour sa bonne Tenue -
Prix raisonnables - Séminaires de 15 à 80 personnes -

— Saison 1^{er} mai au 30 septembre - Tél. 576 —
Telg. Sourcesotel-Th. & Rob. SCHWARZ Prop. Dir.



LANDIS & GYR

- Compteurs d'électricité
- Disjoncteurs de branchement
- Horloges de commande — Relais
- Télécommandes — Télémessures
- Contrôle et régulation de chauffage
- Indicateurs de taxes téléphoniques
- Mesure et contrôle en physique nucléaire

LANDIS & GYR

Société à Responsabilité Limitée au capital de 4.000.000 F

Siège Social & Usine :

B.P. 208

Direction Commerciale :

153, rue de Rome, **PARIS-17^e**

(03)-MONTLUÇON

Tél. : (1).227.91-32

Institution internationale indépendante, l'ECL a pour but de former et de perfectionner **les cadres supérieurs et les cadres moyens spécialisés de l'entreprise.**

L'enseignement comprend des cours, des études de cas et de nombreux travaux. Il est donné en français, exclusivement par des **praticiens** ayant une activité régulière comme chefs ou conseillers d'entreprises.

Cours général " Administration de l'entreprise "

Formation et perfectionnement de cadres supérieurs polyvalents (5 sections traitant de méthodologie, conduite des hommes, gestion, organisation, production, commercialisation). Durée : 9 mois (5 jours par semaine), environ 1 200 heures. Conditions d'admission : 21 ans au moins; baccalauréat, ou diplôme d'une école commerciale ou technique, ou licence universitaire, et une certaine expérience professionnelle. Bases de comptabilité nécessaires.

Prochaine session : début **octobre 1971** à début juillet 1972.

Cours général " Marketing et Publicité "

Formation de base préparant à une carrière professionnelle ou complétant d'autres études ou activités (marketing, étude de marché, vente, techniques publicitaires, relations publiques). Durée : 6 mois (5 jours par semaine), environ 800 heures. Conditions d'admission : pas de distinction d'âge; diplôme commercial, ou baccalauréat, ou licence universitaire; activité professionnelle préalable non exigée.

Prochaine session : **mi-octobre 1971** à mi-avril 1972.

Divers cours spéciaux Journées d'études et de travaux

Documentation détaillée à disposition auprès du Secrétariat ECL ou envoyée sur simple demande.

MONTALIA

INSTITUT DE JEUNES GENS

CH-7516 Maloja-St-Moritz

(Grisons - Suisse)



Année scolaire : fin septembre à fin juin : programmes français (classiques et modernes) de la 6^e à la 1^{re} comprise. Examens officiels en France après chaque année scolaire. Enseignement individuel, classes de 1 à 5 élèves. Vie de famille, au total 20 élèves.

Vacances : à Noël et en été (juillet-août), l'Institut accueille des pensionnaires.

Sports : tous les sports de la station.

Direction : A. Julmy, lic. ès Lettres — Tél. 082 4.32.35

École privée française

GAI- SAVOIR

Programmes français

Classes du 1^{er} cycle

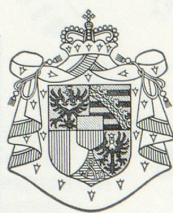
Classes du 2^e cycle

Préparation au baccalauréat

35-37, rue de Vermont - Téléphone 33 63 27 - **GENÈVE**

Maurice F. MOREAU, Directeur

PRINCIPAUTÉ DE LIECHTENSTEIN



Émission 11 mars 1971



L'ABONNEMENT AUX NOUVELLES ÉMISSIONS

vous permet d'acquérir d'une façon sûre et régulière toutes les émissions de nouveaux timbres de la Principauté de Liechtenstein, ceci aux prix nominaux.

Livraison en abonnement franc de port ! — 4 émissions en mars, juin, septembre et décembre.

« Veuillez m'envoyer sans frais votre documentation détaillée
« Rien n'est plus simple que de collectionner des timbres-poste »
(remplir en caractères majuscules svp) :

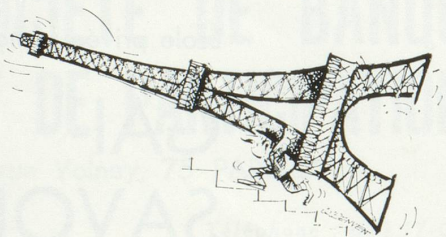
Nom : Prénom :

Rue :

Localité (avec n° postal) :

Découper ce bon et l'envoyer svp. au : SERVICE PHILATÉLIQUE OFFICIEL DE LA PRINCIPAUTÉ DE LIECHTENSTEIN, 9490 Vaduz / Liechtenstein.

M.G. FRANCE déménage tout...



Le spécialiste des **TRANSFERTS**
administratifs
et industriels
déplacements d'usines,
bureaux,
labos,
ateliers,
stocks,
archives, etc.

M.G. FRANCE

35, rue Pergolèse, PARIS-16°
Tél. 727-12-53 - Telex 60.005 F

Transferts complets de Sociétés sur toute l'Europe

**Jeune, proche
et direct,
l'illustré vous
plonge chaque
semaine
au ♥ de
l'actualité.**



RMB
ROULEMENTS
MINIATURES SA
BIENNE SUISSE

Le petit roulement pour les grandes performances



Représentants:
Sté WILLIAM BAEHNI + Cie
 147. rue Armand-Silvestre
 92 COURBEVOIE
 Tél. 333.46-54



BA **BANK OF AMERICA**
 National Trust and Savings Association

SAN FRANCISCO — LOS ANGELES — NEW YORK

Guichets en Europe :

AMSTERDAM
 ANVERS
 ATHÈNES
 BIRMINGHAM
 BRUXELLES
 DUBLIN
 DÜSSELDORF
 FRANCFORT
 LONDRES
 LUXEMBOURG
 LYON
 MANCHESTER
 MARSEILLE
 MUNICH
 PARIS
 ROTTERDAM
 SALONIQUE
 VIENNE
 ZÜRICH

PARIS : 28, place Vendôme (1^{er})
LYON : 3, rue Victor-Hugo (2^e)
MARSEILLE : 24, place Castellane (6^e)
 Prochainement **STRASBOURG**
ZÜRICH : Börsenstrasse 16

voyagez sans risque

TRAINS AUTOS COUCHETTES
 SERVICES AUTOS EXPRESS

TRAIN AUTOS JOUR

1-71

ETE 1971

54 RELATIONS
 EN FRANCE
 54 RELATIONS
 AVEC L'ÉTRANGER

renseignements
 et dépliant
 gares, bureaux
 de tourisme SNCF
 et agences de voyages

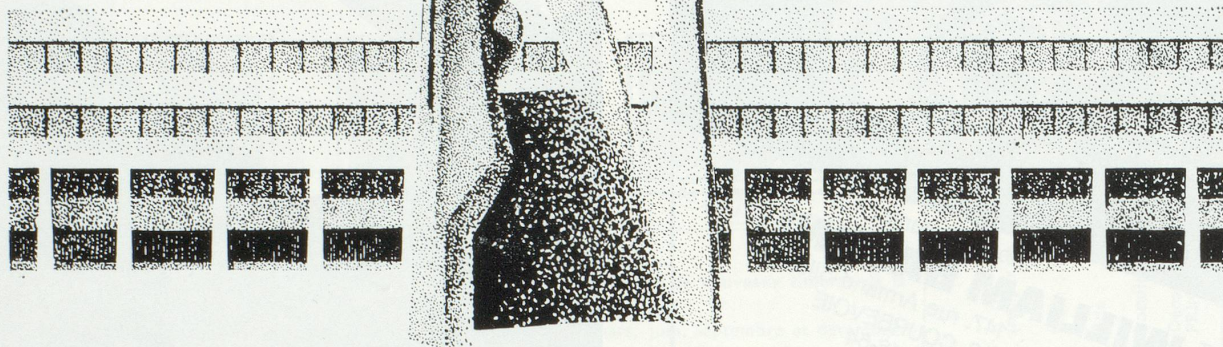
SNCF

superblanc
lafarge



CIMENTS LAFARGE
28, RUE ÉMILE-MENIER
PARIS 16^e
TÉL. : 727.97.89.

*ciment portland
à haute résistance initiale ;
résout
le problème esthétique
de toutes les applications
du ciment
par sa franchise,
sa luminosité
et la diversité
de ses effets.*



CRÉDIT DU NORD

LA GRANDE
BANQUE FRANÇAISE
DU SECTEUR PRIVÉ

LILLE

28, place Rihour
Télex n° 81.007
82.417

PARIS

59, boulevard Haussmann (8^e)
Télex n° 29.302



Prix de vente
de la série
fr. s. 2

SUISSE

Timbres-poste spéciaux I-1971 — 6 valeurs

Bloc NABA Exposition nationale de philatélie Bâle

Jour d'émission 11 mars 1971

Abonnez-vous aux nouveaux
timbres-poste suisses

SERVICE PHILATÉLIQUE DES PTT

Parkterrasse lo

CH-3000 **BERNE**[illegible]

Prix de vente
du bloc NABA
fr. s. 3

le désire les conditions d'abonnement aux nouvelles émissions

Nom..... Prénom.....
Rue
N° achèvement..... Lieu.....

USINOR

USINE DE DUNKERQUE



Gerard H. H. H.

LA SOCIÉTÉ GÉNÉRALE

est présente

en SUISSE :

ZURICH (CH-8022) 1, Bleicherweg

GENÈVE (CH-1204) 16 *bis*, rue de Hesse

en ALLEMAGNE :

COLOGNE (5) 17-19, Unter-Sachsenhausen

KARLSRUHE I (75) 160-162, Kaiserstrasse

KEHL (764) 80, Hauptstrasse

OFFENBOURG (76) 84-86, Hauptstrasse

SARREBRUCK (66) 32, Bahnhofstrasse

FRANCFORT (6000) 1, Biebergasse

(bureau de représentation)

au LUXEMBOURG :

LUXEMBOURG 15, avenue de l'Esplanade

par l'intermédiaire de la

SOCIÉTÉ GÉNÉRALE ALSACIENNE DE BANQUE

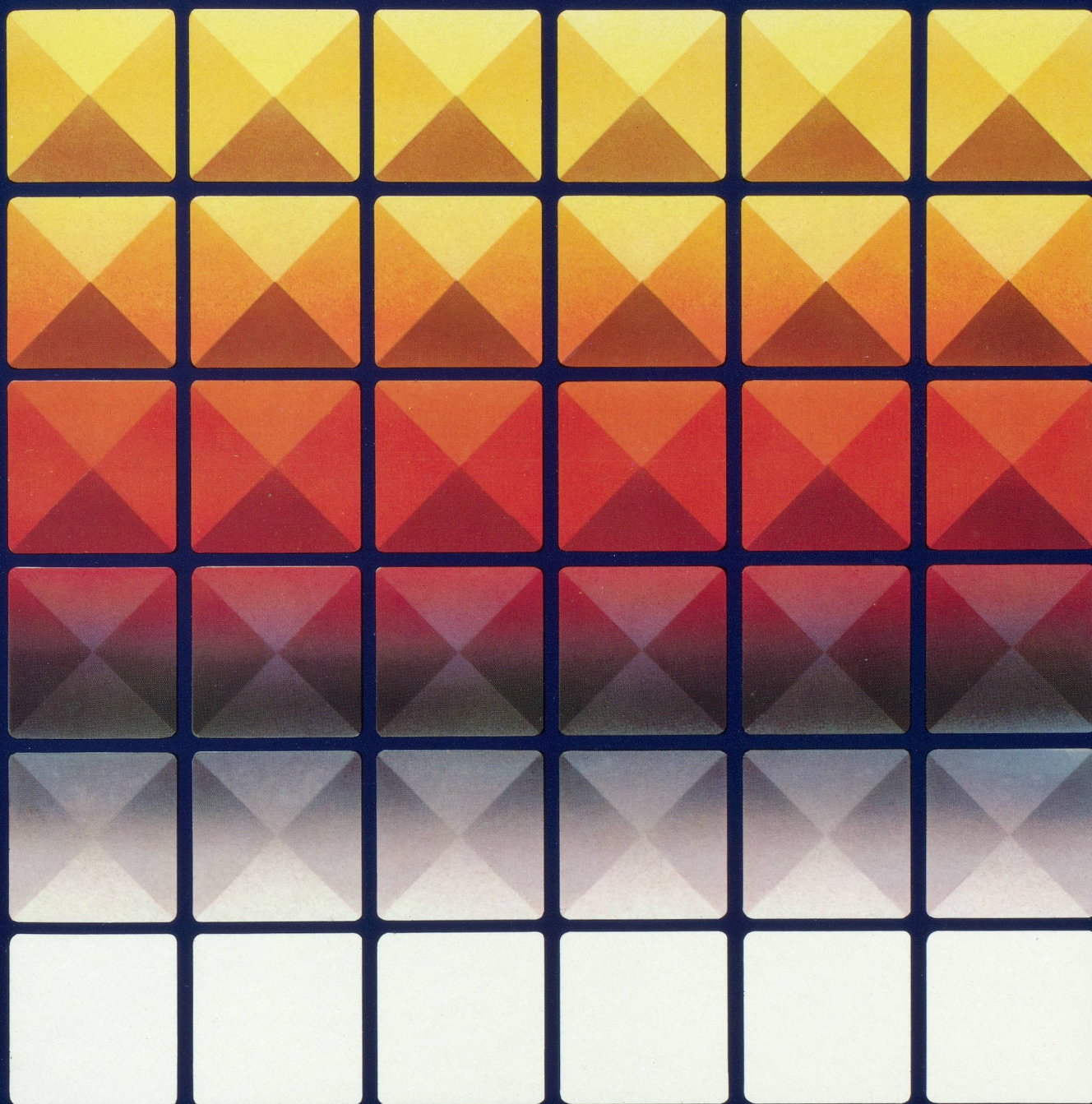
S. A. fondée en 1881

Siège social à Strasbourg

sous la raison sociale :

ALLGEMEINE ELSAESSISCHE BANKGESELLSCHAFT

**Une somme de connaissances
vous ouvrant des marchés nouveaux**



Division Pigments et Additifs

SOCIETE ANONYME
CIBA—GEIGY

Nous pouvons mieux et davantage pour vous...

CROMOPHTAL
 UNISPERSE
 REOPLEX
 MICROLITHE A
 IRGACETE
 AUTOMOBILE
 MICRO SOL
 DYNAMISME
 FIBRES
 HAUTES QUALITES
 ORALITHE
 PVC
 MICROLITHE A
 PUR
 ORALITHE
 DES SOLUTIONS
 UNISPERSE
 AUTOMOBILE
 IRGAZINE
 FIBRES
 PVC
 TINOPAL
 AZUREURS
 CONTROL
 TINOFIL
 IRGALITHE
 ENCRE
 POLYOLEFINES
 SERVICE
 VIVACITE
 MICROLITHE K
 UVITEX
 STABILISATION
 ENCRES
 IRGALITHE
 PLASTIFIANTS
 ADDITIFS
 COLORATION
 IRGACETE
 MICRO SOL
 TINOPAL
 PLASTIQUES
 NOUVELLE EFFICACITE
 TINOFIL
 IRGANOX
 COLORATION
 ADDITIFS
 IRGAZINE
 MICROLITHE K
 ENCRE
 IRGASTAB
 SERVICE
 UVITEX
 SERVICE LABORATOIRES
 GRASOL
 PRODUITS SPECIFIQUES
 IRGASTAB
 TINUVIN
 SOLIDITES
 VIVACITE
 ORASOL
 ADDITIFS
 PEINTURES
 PIGMENTS
 MICROLITHE L
 PLASTIFIANTS
 LUMIERE
 MICROLITHE FP
 AZUREURS
 GRASOL

Division Pigments et Additifs

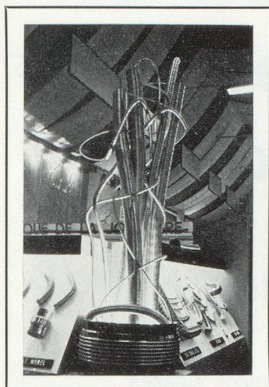
SOCIETE ANONYME CIBA—GEIGY

2 et 4, rue Lionel Terray - 92 Rueil-Malmaison - Tél. 977.02.02 +

tuyaux métalliques
flexibles, onduleux
entièrement en acier inoxydable

BOA-INOX

C
O
M
P
E
N
S
A
T
E
U
R
S



Membranes
—
Soufflets
—
Joints
de
dilatation

BOA-INOX
LA JONCHÈRE

LA JONCHÈRE FRANCE

18, rue Guersant Paris-17^e, FRANCE Tél. 380.26-85

Un déjeuner d'affaires
"pas comme les autres!"
Une idée "neuve"
pour un dîner d'amis...

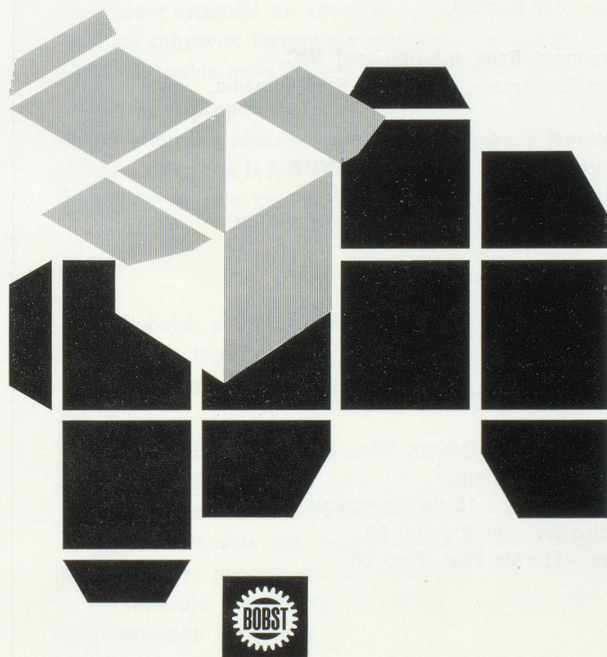


Grill, bar, soupers

Une adresse à noter:



LA MAISON DU VALAIS
20, rue Royale. Paris-8^e. Tél. 742.98.15

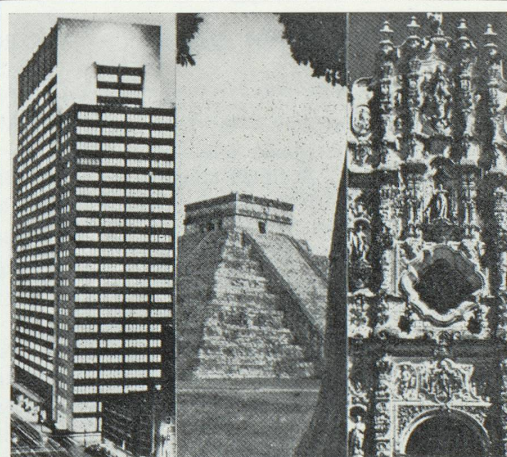


J. BOBST & FILS S.A.

CH-1001 LAUSANNE - SUISSE

Fabrique de machines pour l'impression et le façonnage d'emballages en papier, carton et carton ondulé

Bureaux à PARIS : 10-12, rue de Reims (XIII^e) tél. : 331.41-69, 331.92-39, 331.82-46.



partout dans le monde...
et demain plus loin encore

TRANSPORTS
INTERNATIONAUX



Commissionnaire
en douane
No 3.104

DELLE (90) Siège social
18, bis, avenue de la Gare
Tél. 29.10.06 - Télex 36.945

BELFORT (90)
18, rue Denfert-Rochereau
Tél. 28.40.15 - Télex 36.945

SAINT-LOUIS (68)
18, rue de la Paix
Tél. 67.81.19 - Télex 87.862

BALE 13 - POSTFACH 7

BONCOURT (Suisse)
Case postale 26
Tél. 7.56.31

MULHOUSE (68)
Gare de Mulhouse-
Dornach
Tél. 42.24.58

Bureau de Douanes
intérieures
de MONTBELIARD



Banque pour le Développement Commercial

Trade Development Bank

Capital et réserves : 91.500.000 francs suisses

| | | |
|-----------------------------|--|----------------------------|
| Siège social : | Genève | 16, place de la Fusterie |
| Succursales : | Chiasso | 25, Corso San Gottardo |
| | Londres | 21, Aldermanbury - E. C. 2 |
| | Nassau | P.M.B. 3001 |
| Banque filiale : | Trade Development Bank International INC. Avenida Justo Arosemena y Calle 32 Este, Panama. | |
| Banque associée : | Republic National Bank of New York 452, Fifth Avenue, New York, N. Y. 10018 Member Federal Reserve System Member Federal Deposit Insurance Corporation | |
| Sociétés sœurs : | Banques de Crédit National S. A. L. Rue Allenby, Beyrouth | |
| | Banco de Santos S. A. | |
| | Banco Safra de Investimentos S. A. 212, rua 15 de Novembro, Sao Paulo, S. P. | |
| | | |
| Bureaux de représentation : | Paris | Rue de Lubeck 30 |
| | Beyrouth | Rue Allenby |
| | Sao Paulo | 212 rua 15 de Novembro |
| | Rio de Janeiro | Av. Rio Branco, 80 |
| | Buenos Aires | Florida 890 - Piso 26 |

vous assiste efficacement dans toutes vos affaires
bancaires internationales