

Zeitschrift: Revue économique franco-suisse
Herausgeber: Chambre de commerce suisse en France
Band: 50 (1970)
Heft: 3: La région Rhône-Alpes et la Suisse

Werbung

Nutzungsbedingungen

Die ETH-Bibliothek ist die Anbieterin der digitalisierten Zeitschriften auf E-Periodica. Sie besitzt keine Urheberrechte an den Zeitschriften und ist nicht verantwortlich für deren Inhalte. Die Rechte liegen in der Regel bei den Herausgebern beziehungsweise den externen Rechteinhabern. Das Veröffentlichen von Bildern in Print- und Online-Publikationen sowie auf Social Media-Kanälen oder Webseiten ist nur mit vorheriger Genehmigung der Rechteinhaber erlaubt. [Mehr erfahren](#)

Conditions d'utilisation

L'ETH Library est le fournisseur des revues numérisées. Elle ne détient aucun droit d'auteur sur les revues et n'est pas responsable de leur contenu. En règle générale, les droits sont détenus par les éditeurs ou les détenteurs de droits externes. La reproduction d'images dans des publications imprimées ou en ligne ainsi que sur des canaux de médias sociaux ou des sites web n'est autorisée qu'avec l'accord préalable des détenteurs des droits. [En savoir plus](#)

Terms of use

The ETH Library is the provider of the digitised journals. It does not own any copyrights to the journals and is not responsible for their content. The rights usually lie with the publishers or the external rights holders. Publishing images in print and online publications, as well as on social media channels or websites, is only permitted with the prior consent of the rights holders. [Find out more](#)

Download PDF: 13.01.2026

ETH-Bibliothek Zürich, E-Periodica, <https://www.e-periodica.ch>

il est peut-être temps de choisir votre banque !

Une banque à vos mesures

Le Crédit Commercial de France est la première banque privée française. Banque privée, cela veut dire une banque à vos mesures, qui vous traite plus en ami qu'en client anonyme.

Votre compte à jour au jour le jour

Chaque jour où une ou plusieurs opérations sont effectuées, le C.C.F. vous envoie gratuitement un relevé de votre compte. Vous savez toujours où vous en êtes.

Des placements sûrs

Le C.C.F. vous propose diverses formes de placement selon que vous préférez la valorisation de votre capital, un rendement élevé, une disponibilité immédiate de vos fonds ou des avantages fiscaux.

Votre budget familial à l'abri des à-coups

Le C.C.F. met à votre disposition ses "Prêts-Confiance" allant de la facilité fin de mois aux crédits longue durée.



Les origines helvétiques du CRÉDIT COMMERCIAL DE FRANCE lui ont valu une situation privilégiée auprès de la majorité des Banques Suisses et de leur clientèle c'est-à-dire qu'il demeure la Banque Française la mieux placée pour traiter vos problèmes qu'ils soient industriels, commerciaux ou touristiques.

Où que vous soyez, ses spécialistes vous attendent en toute simplicité*.

Ils étudieront avec vous la solution la mieux appropriée à vos besoins.

CREDIT COMMERCIAL DE FRANCE

* 46 succursales et agences à Paris, plus de 200 guichets dans toute la France.
Siège social : 103, CHAMPS-ÉLYSÉES - PARIS-8^e - Tél. : 720.92.00

GENÈVE

**15 rue Pierre-Fatio
tél. 35 87-50**

VIVRE et ENTREPRENDRE à GRENOBLE

**Grenoble est connue
comme carrefour
international,**

rendez-vous de la recherche
et de l'industrie,
du sport et du tourisme,
des arts, des lettres
et des sciences.

**Mais Grenoble
est aussi une unité de vie,**
l'alliance heureuse
du travail,
de la détente et de la culture.

Et c'est surtout un esprit
marqué
par le sens de l'entreprise,
la volonté lucide de progrès,
l'élan quotidien
vers l'avenir.

le B.I.E.N.
bureau d'implantation
d'entreprises nouvelles

**recherche
et accueil**

les entreprises disposées
à s'intégrer harmonieusement
dans l'économie
de l'agglomération grenobloise,
et capables de participer
à son développement
et d'y promouvoir l'emploi.

Mairie de Grenoble
tél. 87.66.11 (poste 495) 44.34.69

**bie
n**

AVENIR PUBLICITE

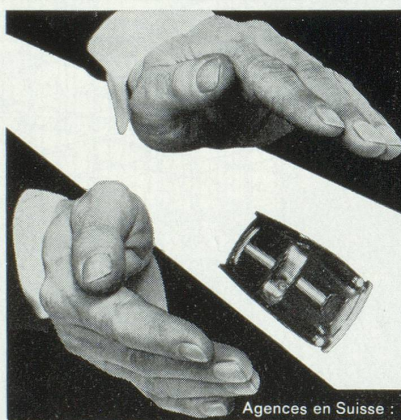
SOCIÉTÉ ANONYME AU CAPITAL DE 8.644.500 F

Renseignements : 33, rue de la République - LYON 2° - Tél. 42.50.91 et 92



Une nouvelle puissance dans l'industrie de l'ascenseur

Paris - Lyon - Marseille - Mulhouse - Toulouse



Roulez sans soucis...

La DAS, défense automobile suisse, vous garantit une protection juridique intégrale, en Suisse et à l'étranger.

Maximum de garanties
Primes modiques



Agences en Suisse : Bâle, Berne, Genève, Lausanne, Lugano, Saint-Gall, Zurich

EXPERTISES ET ARBITRAGES
ORGANISATION ADMINISTRATIVE ET COMPTABLE
CONTROLE ET ADMINISTRATION D'ENTREPRISES
TOUTES QUESTIONS FISCALES
COMPTABILITÉS PAR CARTES PERFORÉES

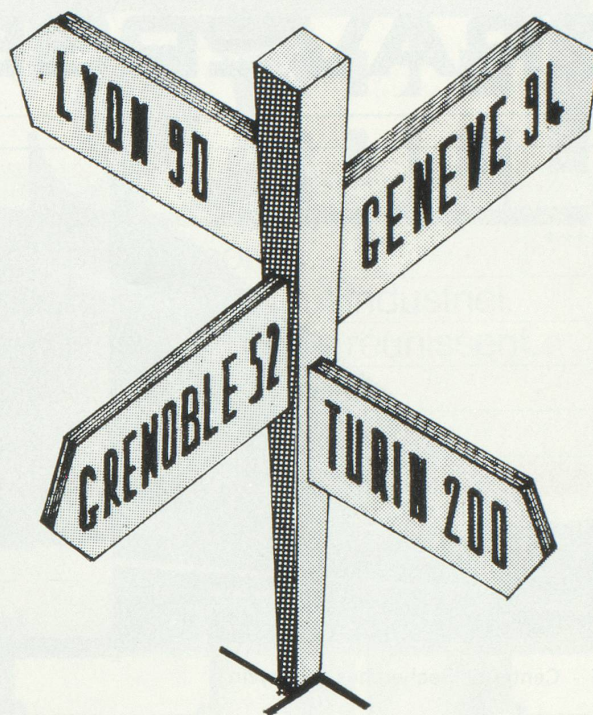
Société Fiduciaire **BOURQUIN Frères et BERAN**

SOCIÉTÉ ANONYME

Maison fondée en 1892

26, Corraterie, Genève Téléphone 25.62.10

***Où trouver
meilleur
emplacement?***



C H A M B É R Y

CARREFOUR DES AUTOROUTES ALPINES

VOUS OFFRE

30 ha ENCORE DISPONIBLES SUR UNE ZONE INDUSTRIELLE DE **110 ha**

LIAISONS RAPIDES

PAR AIR (3 liaisons journalières avec Paris)

PAR FER (Terrains embranchables)

ENVIRONNEMENT

ZUP DE LA CROIX-ROUGE — 500 logements par an (actuellement 1200)

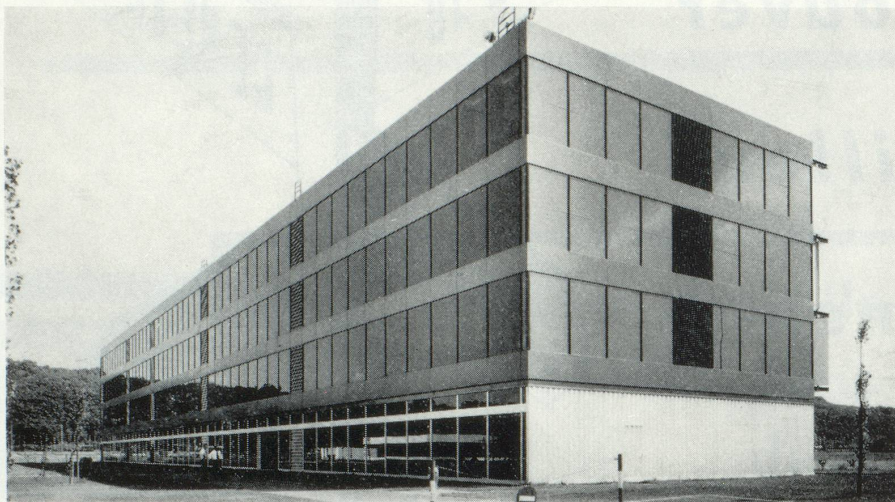
CENTRE UNIVERSITAIRE — C.E.T.

SOCIÉTÉ D'ÉQUIPEMENT DE LA RÉGION DE CHAMBÉRY

Adresse : Hôtel de Ville de CHAMBÉRY-73

Téléphone : 34-26-84

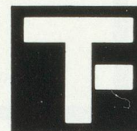
TRAVERSE FRÈRES



ELF - Centre de Recherches de Feyzin

constructions métalliques

- ☐ entrepôts et ateliers
- ☐ estacades Génie Chimique et Raffinerie
- ☐ bâtiments à étages
- ☐ ponts métalliques
- ☐ charpentes normalisées "BATINORM"



Siège social, usine et bureaux : QUINCIEUX 69 France • Adresse postale : B.P. N° 2 69-QUINCIEUX • Tél. (78) 81-10-33



MARAIS
COMMISSIONNAIRES AGRÉÉS EN DOUANE

TRANSPORTS INTERNATIONAUX



PARIS MARAIS ET C^{ie}
31, RUE DE TRÉVISE, 75-PARIS-9^e
TÉL. : 770-73-59 + TÉLEX N° 26.309



STRASBOURG MARAIS FRÈRES
23, RUE DU MARAIS-VERT
67-STRASBOURG - TÉL. : (88) 32-10-52, 32-12-75
TÉLEX. 88.19



LYON MARAIS ET C^{ie}
29, RUE DU BAT D'ARGENT, 69-LYON-1^{er}
TÉL. : (78) 28-15-07, 28-62-13 - TÉLEX 33.501

SERVICES AÉRIENS - AGENT AGRÉÉ I.A.T.A.

LE BOURGET ORLY

TÉL. : 208-98-90 Poste 31-55 TÉL. : 587-51-41 Poste 33-63

A L'IMPORTATION ET A L'EXPORTATION

SERVICES RÉGULIERS { PAR WAGONS DE GROUPE
PAR EXPRESS

EN COLLABORATION AVEC SCHNEIDER ET C^{ie}

BALE
ZURICH SAINT-GALL

ASSOCIATION POUR LE DÉVELOPPEMENT INDUSTRIEL DE LA RÉGION STÉPHANOISE

36, rue de la Résistance
42 - SAINT-ÉTIENNE
Tél. : (77) 32-74-41 - 33-21-90

M. SCHAPIRO, commissaire à la conversion industrielle,
1, avenue Charles-Floquet, PARIS (7^e) - Tél. 783-61-20.

M. MARC, 36, rue de la Résistance, SAINT-ÉTIENNE.
Tél. (77) 33-21-90.

M. PUTHOD, 92, cours Lafayette, LYON (3^e).
Tél. (78) 60-45-13.

SONT A VOTRE DISPOSITION POUR VOUS AIDER
A ÉTUDIER VOS PROBLÈMES D'IMPLANTATION
DANS LA RÉGION STÉPHANOISE ET FACILITER VOS
DÉMARCHES POUR BÉNÉFICIER DES AVANTAGES
CONSENTIS AUX RÉGIONS DE CONVERSION.

F. Knobel & Cie
Constructions électromécaniques
Saint-Dié (Vosges-France)
Téléphone 56 24 11

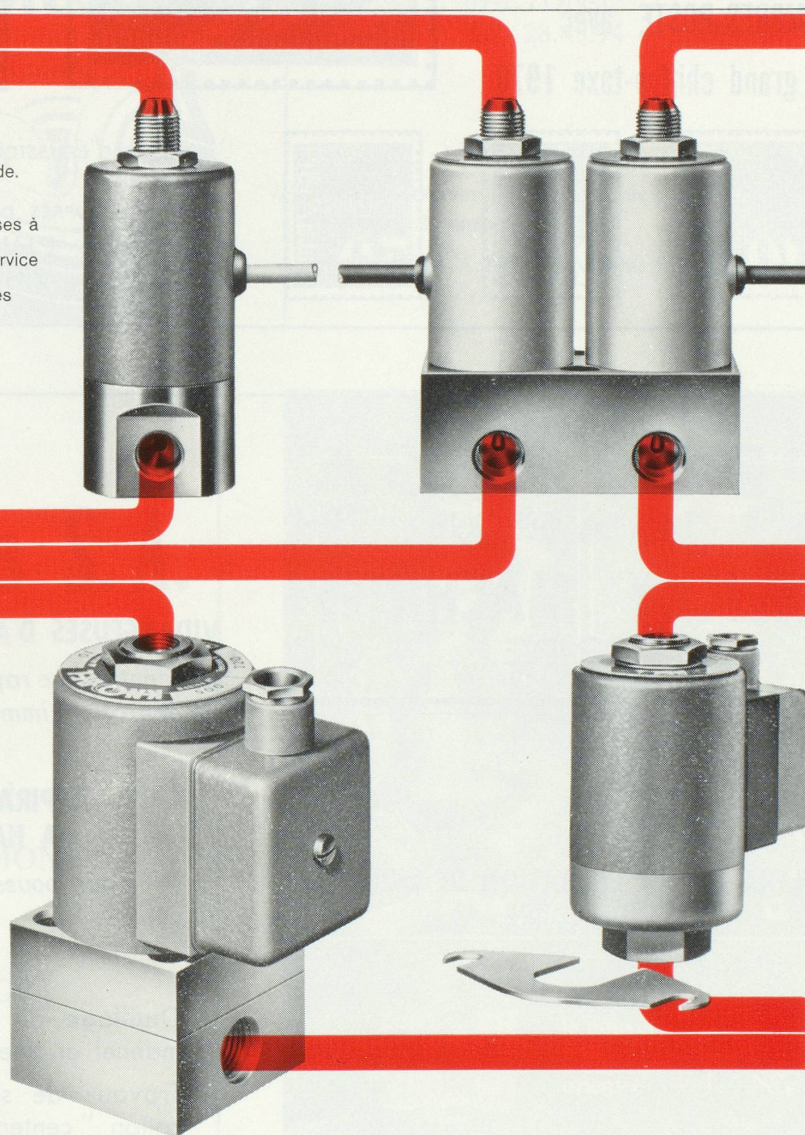
KNOBEL

Qualité, longévité, économie. ***
Facteurs importants pour tout industriel.
Les électro-valves Knobel les réunissent.
Un essai vous en convaincra.

Grand débit et faible puissance de commande.
Commande directe, réponse rapide.
Bobine et connecteur orientables.
Connexions universelles à vis, AMP et cosses à souder.
Bobine facilement interchangeable; pour service permanent.
Pièces en contact avec le fluide en matières inoxydables.
Aucune lubrification.
Position de montage indifférente.

Notre programme de fabrication:
Relais programmeur
Relais temporisés
Micro-Relais
Micro-Inverseurs
Commutateurs et voyants lumineux
Valves électromagnétiques

Demandez la documentation complète
et soumettez-nous vos problèmes,
Knobel vous aidera à les résoudre.



SUISSE

TIMBRES-POSTE SPÉCIAUX

Automne 1970

TIMBRES-POSTE avec
grand chiffre-taxe 1970



Jour d'émission : 17 SEPTEMBRE 1970

EN VENTE AUPRÈS DU
SERVICE PHILATÉLIQUE DES PTT
Ch-3000 - BERNE (Suisse)

PROGRESSA

74 - LA BERGUE

ZWICKY MACHINES

GENÈVE

**FILTRATION ET ÉPURATION DE LIQUIDES
DE COUPE**

- Filtres sous pression
- Filtres à diatomées
- Filtres à bande
- Hydrocyclônes
- Centrifugeuses à décolmatage automatique

VIDANGEUSES D'ATELIER A HAUTE DÉPRESSION

*pour nettoyage rapide de bacs de machines-outils
et épuration immédiate des liquides de coupe.*

**ASPIRATEURS INDUSTRIELS
A HAUTE DÉPRESSION**

pour poussières, déchets, liquides

MÉCANIQUE

- Outillage de serrage et de manutention manuel et pneumatique.
- Travaux de sous-traitance, outillage, rectification "centerless", usinage général.
- Filières de tréfilage carbure et diamant.



PROMOTION
LOTISSEMENTS
VILLAS
TOUTES TRANSACTIONS
COMMERCIALES et IMMOBILIÈRES

CARROT S.A.

10, rue de la République
69-LYON-1^{er}
Tél. 28.43.94 — 28.64.01

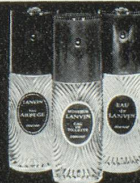
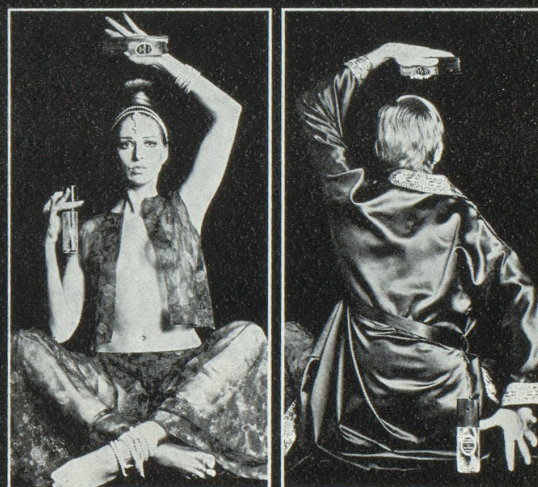
Membre de la Chambre Syndicale
des Constructeurs Promoteurs de
la Région Lyonnaise

Membre des A.I.M. du Rhône

GAY Frères S.A.

Manufacture de
BRACELETS pour MONTRES
et de
CHAINES D'OR

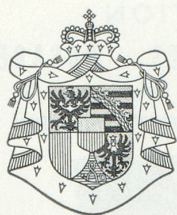
GENÈVE



le nouvel
atomiseur
à diffusion
orientée

LANVIN

PRINCIPAUTÉ DE LIECHTENSTEIN



ÉMISSION
MINNESINGERS
27 AOUT 1970

L'ABONNEMENT AUX NOUVELLES ÉMISSIONS

vous permet d'acquérir d'une façon sûre et régulière toutes les émissions de nouveaux timbres de la Principauté de Liechtenstein, ceci aux prix nominaux.

Valeur faciale pour l'année 1970: fr. suisses 11.10

Livraison en abonnement franc de port !
3 émissions en avril, août et décembre.



Veillez m'envoyer sans frais votre documentation détaillée
« Rien n'est plus simple que de collectionner des timbres-poste »
(remplir en caractères majuscules svp) :

Nom : Prénom :
Rue :
Localité (avec n° postal) :
Découper ce bon et l'envoyer svp. à : SERVICE PHILATÉLIQUE OFFICIEL DE LA
PRINCIPAUTÉ DE LIECHTENSTEIN, 9490 Vaduz /Liechtenstein.

MONTALIA

INSTITUT DE JEUNES GENS
CH-7516 Maloja-St-Moritz
(Grisons - Suisse)

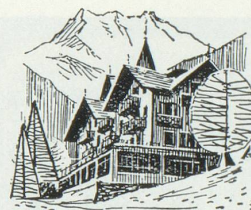


Année scolaire : fin septembre à fin juin : programmes français (classiques et modernes) de la 6^e à la 1^{re} comprise. Examens officiels en France après chaque année scolaire. Enseignement individuel, classes de 1 à 5 élèves. Vie de famille, au total 20 élèves.

Vacances : à Noël et en été (juillet-août), l'Institut accueille des pensionnaires.

Sports : tous les sports de la station.

Direction : A. Julmy, lic. ès Lettres — Tél. 082 4.32.35



ÉCOLE

ALPINA

Alt. 1070 m.

1874 CHAMPÉRY (Valais)

Jeunes gens dès 9 ans

Dir. : M. et M^{me} J.-P. Malcotti-Marsily

Tél. 025 - 8.41.17.

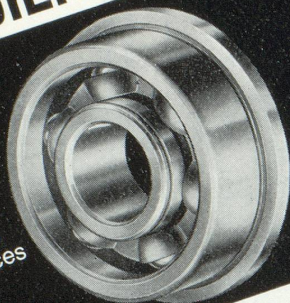
Pédagogie curative - Sections primaire, commerciale - Raccordement - Langues
Enseignement par petite classe - Sports : ski, patinage, tennis, équitation, natation, football, escrime.

Cours de vacances en juillet et août.



ROULEMENTS MINIATURES SA BIENNE SUISSE

Le petit
roulement
pour
les grandes
performances



Représentants:

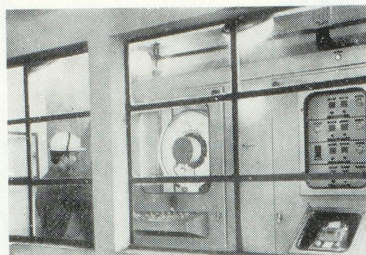
Sté WILLIAM BAEHNI + C^{ie}
147. rue Armand-Silvestre
92 COURBEVOIE
Tél. 333. 46-54

AUTOMATISME et PESAGE

PROGRAMMATION

COMPOSITIONS - MÉLANGES - DOSAGES

Tare automatique, pré-arrêt, corrections de
tombées (Programmation entièrement numérique)



INFORMATION COMPTABILITÉ-PESAGE

codeur — système codé (à circuits intégrés)

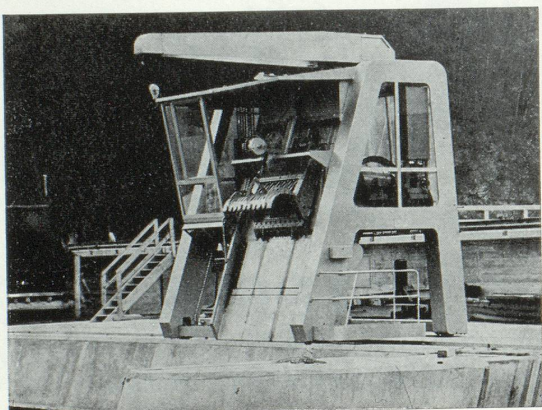
calcule — contrôle — asservit — imprime

Liaison avec tous périphériques et ORDINATEURS

TRAYVOU

USINE ET BUREAUX
LA MULATIERE
69 — RHONE

AGENCES : Aubervilliers - Vincennes - Marseille - Bordeaux



Grilles et Appareils dégrilleurs pour prises d'eau
d'usines hydro-électriques, stations de pompage,
stations d'épuration des eaux etc.

Bateaux nettoyeurs des plans d'eau (lacs, retenues
d'usines électriques)

Ateliers de Constructions

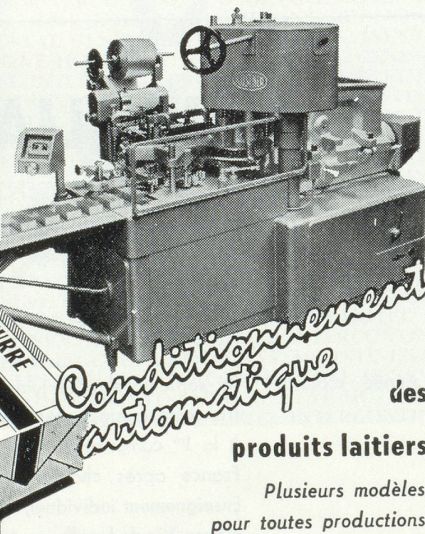
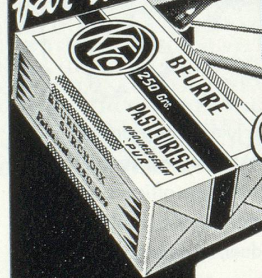
JONNERET SA CH 1211 Genève 8

Licenciés pour la France:

Ets. BVS. CP. CEDEX 275 Grenoble



25 à 120
pièces
par min.



Conditionnement
automatique
des
produits laitiers

Plusieurs modèles

pour toutes productions

MOULEUSES EMBALLEUSES AUTOMATIQUES
pour le BEURRE

CONDITIONNEMENT EN RÉCIPIENTS
PLASTIQUES par " RÉGENT 640 "

Installations complètes pour :
fromages en boîtes, réalisées par
les constructeurs spécialistes pour
les plus grandes maisons mondiales

**BEURRE
FROMAGE
ICE-CREAM**

ET TOUS PRODUITS
ALIMENTAIRES.

KUSTNER

KUSTNER FRÈRES & C^o S. A. GENÈVE



Banque pour le Développement Commercial

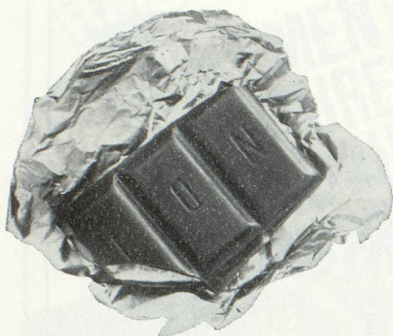
Trade Development Bank

Capital et réserves : 72.000.000 francs suisses

Siège social :	Genève	16, place de la Fusterie
Succursales :	Chiasso	25, Corso San Gottardo
	Londres	21, Aldermanbury - E. C. 2
Bureaux de représentation :	Paris	Rue de Lubeck 30
	Beyrouth	Rue Allenby
	Sao Paulo	212 rua 15 de Novembro
	Rio de Janeiro	Rua Sete de Setembro 54-5º andar
	Buenos Aires	Florida 890 - Piso 26
Banque associée :	Republic National Bank of New York	452, Fifth Avenue, New York, N. Y. 10018
		Member Federal Reserve System
		Member Federal Deposit Insurance Corporation
Sociétés sœurs :	Banque de Crédit National S. A. L.	Rue Allenby, Beyrouth
	Banco de Santos S. A.	
	Banco Safra de Desenvolvimento S. A.	212 rua 15 de Novembro, Sao Paulo, S. P.

vous assiste efficacement
dans toutes vos affaires
bancaires internationales

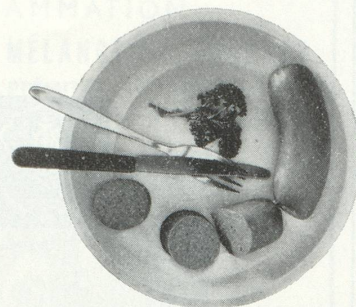
La gastronomie suisse en action(s)



Il y a mille façons de remplir sa journée. Et son estomac. Si vous aimez le chocolat : vous pouvez en manger tout le jour sans rencontrer deux fois la même sorte. Et quand vous les aurez tous goûtés, il vous restera encore ceux à la liqueur.



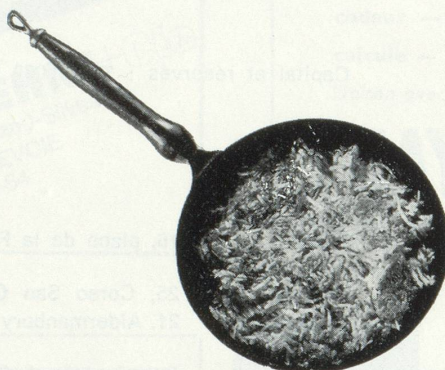
A l'origine, la fondue réunissait les cantons romands autour du caquelon. De nos jours, elle fait partout l'unanimité des convives, qu'elle soit traditionnelle (aux fromages), chinoise ou bourguignonne.



On fume encore souvent à la ferme. Ne manquez pas un de ces saucissons campagnards noircis dans la cheminée ou le fumoir. Ils en gardent un goût de terroir authentique et savoureux.



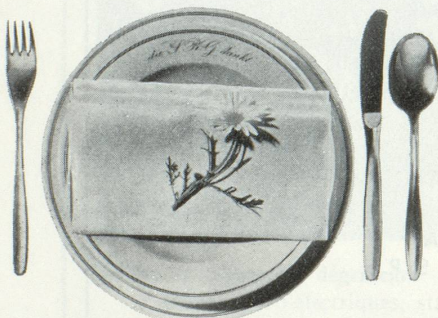
Il y a encore des petits vins de pays en Suisse. Des rosés très secs. Des blancs qui font l'étoile. Des rouges qui font presque la roue. Et aussi quelques grands noms : aigle, fendant, neuchâtel, yvorne (blancs); dôle, pinot noir (rouges).



Les rösti sont le vrai plat national de Suisse alémanique. Pommes de terre en lamelles rôties au beurre des deux côtés. En particulier, ils donnent tout leur relief aux œufs sur le plat, toute sa saveur bourgeoise à l'émincé de veau zuricoise.



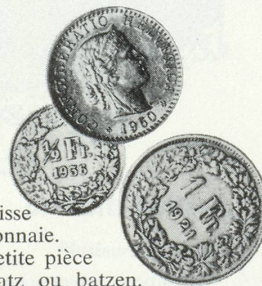
Pas de pourboire au cinéma, ni au théâtre (ce geste pourrait être mal interprété). Par contre, soyez libéral avec la femme de chambre, le portier, le garçon, le pompiste. Et le chauffeur de taxi !



Etes-vous invité à dîner ? Félicitations. En Suisse, cela veut dire midi trente. A souper ? 19 heures. Vous mangerez copieusement. Apportez beaucoup d'appétit et quelques fleurs.



S'il vous reste encore une petite place dans vos bagages : presque chaque ville à sa spécialité de friandise : turrigel zuricois, leckerli bâlois, zunge de Schaffhouse, tourte au kirsch de Zoug, etc. (Mais ne les mangez pas avant d'arriver à la maison !)



Au temps des diligences chaque canton suisse battait monnaie. La plus petite pièce était le batz ou batzen. D'où l'expression que vous entendez encore : « Il ne vaut pas un batz. » Heureusement, la monnaie est fédérale aujourd'hui et dans quelque 100 succursales de l'UBS, les mêmes billets, les mêmes écus, et les mêmes services vous attendent.



UNION DE BANQUES SUISSES

SCHWEIZERISCHE BANKGESELLSCHAFT
UNIONE DI BANCHE SVIZZERE
UNION BANK OF SWITZERLAND