

**Zeitschrift:** Revue économique franco-suisse  
**Herausgeber:** Chambre de commerce suisse en France  
**Band:** 50 (1970)  
**Heft:** 2: Au-delà de l'économie

## Werbung

### Nutzungsbedingungen

Die ETH-Bibliothek ist die Anbieterin der digitalisierten Zeitschriften auf E-Periodica. Sie besitzt keine Urheberrechte an den Zeitschriften und ist nicht verantwortlich für deren Inhalte. Die Rechte liegen in der Regel bei den Herausgebern beziehungsweise den externen Rechteinhabern. Das Veröffentlichen von Bildern in Print- und Online-Publikationen sowie auf Social Media-Kanälen oder Webseiten ist nur mit vorheriger Genehmigung der Rechteinhaber erlaubt. [Mehr erfahren](#)

### Conditions d'utilisation

L'ETH Library est le fournisseur des revues numérisées. Elle ne détient aucun droit d'auteur sur les revues et n'est pas responsable de leur contenu. En règle générale, les droits sont détenus par les éditeurs ou les détenteurs de droits externes. La reproduction d'images dans des publications imprimées ou en ligne ainsi que sur des canaux de médias sociaux ou des sites web n'est autorisée qu'avec l'accord préalable des détenteurs des droits. [En savoir plus](#)

### Terms of use

The ETH Library is the provider of the digitised journals. It does not own any copyrights to the journals and is not responsible for their content. The rights usually lie with the publishers or the external rights holders. Publishing images in print and online publications, as well as on social media channels or websites, is only permitted with the prior consent of the rights holders. [Find out more](#)

**Download PDF:** 16.04.2026

**ETH-Bibliothek Zürich, E-Periodica, <https://www.e-periodica.ch>**



# Banque pour le Développement Commercial

Trade Development Bank

Capital et réserves : 72.000.000 francs suisses

Siège social :	<b>Genève</b>	16, place de la Fusterie
Succursales :	<b>Chiasso</b>	25, Corso San Gottardo
	<b>Londres</b>	21, Aldermanbury - E. C. 2
Bureaux de représentation :	<b>Paris</b>	Rue de Lubeck 30
	<b>Beyrouth</b>	Rue Allenby
	<b>Sao Paulo</b>	212 rua 15 de Novembro
	<b>Rio de Janeiro</b>	Rua Sete de Setembro 54-5º andar
	<b>Buenos Aires</b>	Florida 890 - Piso 26
Banque associée :	<b>Republic National Bank of New York</b>	452, Fifth Avenue, New York, N. Y. 10018 Member Federal Reserve System Member Federal Deposit Insurance Corporation
Sociétés sœurs :	<b>Banque de Crédit National S. A. L.</b>	Rue Allenby, Beyrouth
	<b>Banco de Santos S. A.</b>	
	<b>Banco Safra de Desenvolvimento S. A.</b>	212 rua 15 de Novembro, Sao Paulo, S. P.

vous assiste efficacement  
dans toutes vos affaires  
bancaires internationales

# ENSEIGNEMENT

Grandes vacances d'été... joie pour les élèves, mais déjà les parents pensent à la rentrée d'automne. Quelle orientation donner aux études? La réputation des institutions suisses d'enseignement privé n'est plus à faire, et l'on sait que les enfants y trouvent une atmosphère moralement saine, un climat salubre, des éducateurs consciencieux. La Suisse offre dans ses collèges privés et ses pensionnats un enseignement et un traitement individualisés tenant compte de la personnalité de chaque élève, développant au mieux son caractère et ses connaissances, lui apprenant à accepter les impératifs de toute vie sociale et internationale, créant en lui un harmonieux équilibre de ses qualités morales et de ses forces physiques. Des « cours de vacances d'été », organisés en juillet et en août, sont également de joyeuses vacances sportives agrémentées, selon les cas, d'excursions ou de voyages d'étude.



ÉCOLE

**ALPINA**

Alt. 1070 m.

**1874 CHAMPÉRY (Valais)**

Jeunes gens dès 9 ans

Dir. : M. et M<sup>me</sup> J.-P. Malcotti-Marsily

Tél. 025 - 8.41.17.

Pédagogie curative - Sections primaire, commerciale - Raccordement - Langues  
Enseignement par petite classe - Sports :  
ski, patinage, tennis, équitation,  
natation, football, escrime.

Cours de vacances en juillet et août.

École privée française

**GAI-  
SAVOIR**

Programmes français

Classes du 1<sup>er</sup> cycle

Classes du 2<sup>e</sup> cycle

Préparation au baccalauréat

35-37, rue de Vermont - Téléphone 33 63 27 - **GENÈVE**

Maurice F. MOREAU, *Directeur*

Préparation aux fonctions de

## SECRÉTAIRES DE CADRES

M<sup>LLE</sup> A. N. NARGUILEDJIAN

Licenciée ès sciences commerciales

FONDÉE EN 1933

*Formation complète en deux  
ou trois langues, accessible  
aux jeunes filles ayant fait  
des études supérieures*

1200 GENÈVE - 8, rue Saint-Léger - Téléphone : 022/24-11-23

## Etudes en SUISSE



**classiques, scientifiques  
et commerciales**

Baccalauréat français – Diplômes et  
baccalauréat commerciaux – Maturité fé-  
dérale (baccalauréat suisse) – Enseigne-  
ment secondaire (dès l'âge de 10 ans) –  
Cours de secrétaires de direction –  
Cours de français pour étrangers.

école  
**lémania**  
lausanne

3, ch. de Préville - Tél. 021/23 05 12

## ÉCOLE DU RHÔNE

ENSEIGNEMENT LITTÉRAIRE  
ET COMMERCIAL

Membre de l'Association genevoise  
des Écoles privées

2, rue Vallin, 2<sup>e</sup> étage

GENÈVE

Téléphone :  
32.46.20

★  
LITTÉRATURE  
FRANÇAIS  
CORRESPONDANCE  
FRANÇAISE  
LANGUES

★  
STÉNO  
DACTYLO  
DROIT  
COMMERCIAL  
COMPTABILITÉ

DIPLÔME DE

SECRETARIE

## ÉCOLE MODERNE DE SECRETARIAT

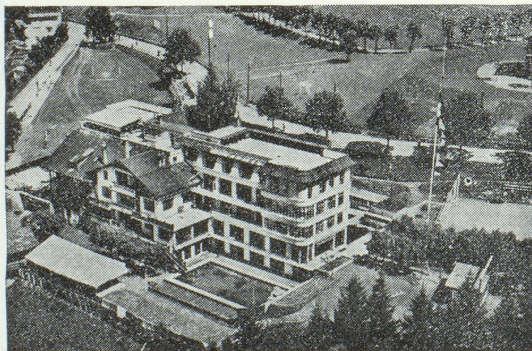
### PIGIER

Formation accélérée  
Sténodactylo bilingue  
Cours du jour et du soir

*Speedwriting*

3, Confédération, GENÈVE - Tél. 25 80 15

— Cours d'été également —



## Collège Alpin International - BEAU SOLEIL, VILLARS Lycée Français

Pour garçons de 5 à 18 ans et fillettes de 5 à 12 ans

**MAISON DE LA HARPE** Pour jeunes filles de 12 à 18 ans

INTERNAT - EXTERNAT

Programmes officiels des Lycées français

Préparation au Baccalauréat, type A, B, C

Préparation aux carrières commerciales

Section américaine 4 th-9 th Grades

Liberal Arts

Étude accélérée du Français

Stade, Piscine, tennis-court et patinoire privée

Surveillance stricte

En été, cours de vacances :

1<sup>er</sup> juillet au 1<sup>er</sup> septembre.

Direction :  
M. Pierre de Meyer  
Tél. (025 3 21 54)

Institution internationale indépendante, l'ECL a pour but de former et de perfectionner les cadres supérieurs et les cadres moyens spécialisés de l'entreprise.

L'enseignement comprend des cours, des études de cas et de nombreux travaux. Il est donné en français, exclusivement par des praticiens ayant une activité régulière comme chefs ou conseillers d'entreprises.

**Cours général  
" Administration de l'entreprise "**

Formation et perfectionnement des cadres supérieurs (5 sections traitant de conduite des hommes, gestion, organisation, production, commercialisation). Durée : 8 mois 1/2 (5 jours par semaine), environ 1 000 heures. Conditions d'admission : 21 ans au moins ; bonne formation de base (baccalauréat, diplôme d'une école commerciale ou technique, licence universitaire) et si possible une certaine expérience professionnelle.

Prochaine session : d'octobre 1971 à juin 1972.

**Cours général " Marketing et Publicité "**

Formation de base préparant à une carrière professionnelle ou complétant d'autres études ou activités (marketing, étude de marché, vente, techniques publicitaires, relations publiques). Durée : 5 mois 1/2 (5 jours par semaine), environ 600 heures. Conditions d'admission : pas de distinction d'âge ; diplôme commercial, baccalauréat ou licence universitaire ; activité professionnelle préalable non exigée.

Prochaine session : d'octobre 1971 à avril 1972.

**Divers cours spéciaux  
Journées d'études et de travaux**

Documentation détaillée à disposition auprès du Secrétariat ECL ou envoyée sur simple demande.

**INSTITUT  
FLORIMONT**

Membre de l'association des écoles  
et instituts d'enseignement privé de Genève

**COLLÈGE CATHOLIQUE DE JEUNES GENS**

37, avenue du Petit-Lancy Tél. 92.09.11  
Petit-Lancy - Genève

*Classes primaires et secondaires  
Baccalauréat et maturité fédérale*

JEUNES FILLES ADMISES POUR LES TROIS  
DERNIÈRES ANNÉES SECONDAIRES

Rentrée Mi-Septembre

**MONTALIA**

INSTITUT DE JEUNES GENS

CH-7516 Maloja-St-Moritz

(Grisons - Suisse)



Année scolaire : fin septembre à fin juin : programmes français (classiques et modernes) de la 6<sup>e</sup> à la 1<sup>re</sup> comprise. Examens officiels en France après chaque année scolaire. Enseignement individuel, classes de 1 à 5 élèves. Vie de famille, au total 20 élèves.

Vacances : à Noël et en été (juillet-août), l'Institut accueille des pensionnaires.

Sports : tous les sports de la station.

Direction : A. Julmy, lic. ès Lettres - Tél. 082 4.32.35



*à  
votre  
service  
dans le  
monde entier*



**AIR FRANCE**

U&O

# CRÉDIT DU NORD

LA GRANDE  
BANQUE FRANÇAISE  
DU SECTEUR PRIVÉ

## LILLE

28, place Rihour  
Télex n° 81.007  
82.417

## PARIS

59, boulevard Haussmann (8°)  
Télex n° 29.302

## GROUPE WINTERTHUR - LA FÉDÉRALE

SOCIÉTÉS SUISSES D'ASSURANCES

(Entreprises privées régies par le décret-loi du 14 Juin 1938)



### WINTERTHUR-ACCIDENTS

INCENDIE  
RESPONSABILITÉS  
CIVILES

DÉGATS DES EAUX  
BRIS DE GLACES

FORMULES MODERNES

COMBINÉES  
MULTIRISQUES

•  
Capital social  
48 millions de francs suisses  
entièrement versé  
R. C. Paris 55 B-8444

### WINTERTHUR-VIE

TOUTES ASSURANCES  
EN CAS DE DÉCÈS  
ET EN CAS DE VIE

RETRAITES  
REVALORISABLES

ASSURANCES  
COLLECTIVES  
DU PERSONNEL  
DES ENTREPRISES

•  
Capital Social  
20 millions de francs suisses  
entièrement versé  
R. C. Paris 55 B-9034

### LA FÉDÉRALE

TRANSPORT  
CRÉDIT

RISQUES DIVERS  
ACCIDENTS  
INCENDIE

RISQUES TERRESTRES  
et MARITIMES

•  
Capital Social  
10 millions de francs suisses  
dont 6 millions versés  
R. C. Paris 57-B-17094

DIRECTIONS POUR LA FRANCE : 30, Avenue Victor-Hugo — PARIS 16°  
Téléphone : 727-23-19 +



**LA BALOISE**

Compagnie d'Assurances sur la Vie

*Entreprise privée régie par le décret-loi du 14 juin 1938)*

Fondée à BALE en 1864

Direction pour la FRANCE : 13, rue AUBER — PARIS-9<sup>e</sup>

Tél. : 742.73-39

R. C. Paris 56 B 13.109

# **BANQUE FRANÇAISE DU COMMERCE EXTÉRIEUR**

Capital et Réserves : F. 70.217.000

21, boulevard Haussmann — PARIS-9<sup>e</sup>

**Agences :**

BORDEAUX — LE HAVRE — LILLE — LYON  
MARSEILLE — NANTES — ROUBAIX  
STRASBOURG — TOULOUSE

*Correspondants dans tous les pays étrangers*

Financement des opérations d'Importation et d'Exportation avec l'étranger et les pays d'Outre-mer

## **FOIRES & EXPOSITIONS INTERNATIONALES**

Services spécialisés présents dans toutes les manifestations

### **GONDRAND FRÈRES**

TRANSPORTS INTERNATIONAUX TERRESTRES, MARITIMES & AÉRIENS

SUCCURSALE DE PARIS - 22, rue de la Douane-10<sup>e</sup> - Commissionnaires agréés en douane n° 3155 - Tél. : 208 29 40 & 37 90 - Telex : 22 750



**WILD**  
HEERBRUGG

## Symbole de la précision dans tous les continents

Notre réseau de vente est formé de plus de 100 agences ou sociétés réparties dans les cinq continents.

Des ateliers de réparation et d'entretien sont à disposition dans la plupart des pays.

Wild à Heerbrugg, la fabrique d'optique la plus moderne et la plus grande de la Suisse, fournit des instruments de géodésie, des chambres aériennes et des autographes pour la photogrammétrie, des microscopes, des boîtes de compas de précision en acier inoxydable au chrome.

WILD Heerbrugg S. A., 9435 Heerbrugg/Suisse

Éts d'optique et de mécanique de précision  
Télégr. Wico Heerbrugg, Telex: 77 191

Représentation pour la France :

Société Wild Paris

86, route de Saint-Cloud, F-92-Rueil-Malmaison  
Tél. 967-71-00/967-73-00 (+)

## SUISSE

### Timbres de la Fête Nationale PRO PATRIA

Jour d'émission 29 mai 1970

En vente jusqu'à  
épuisement des stocks,  
toutefois jusqu'au  
31 décembre 1970  
au plus tard

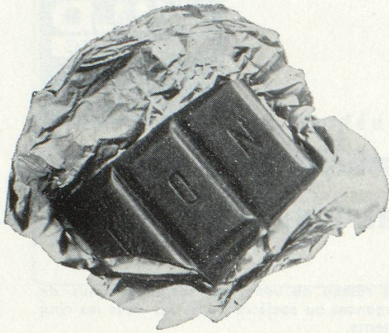


Peintures sur verre  
d'artistes contemporains

COLLECTIONNEZ  
LES BEAUX  
TIMBRES-POSTE SUISSES

SERVICE  
PHILATÉLIQUE DES P.T.T.  
CH-3000 - BERNE (Suisse)

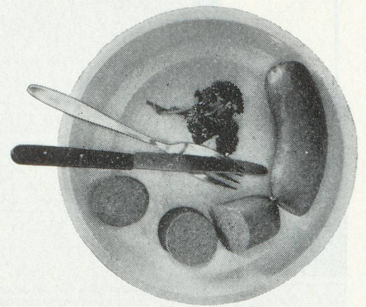
# La gastronomie suisse en action(s)



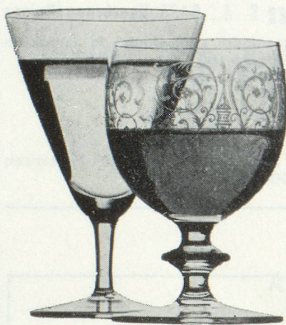
Il y a mille façons de remplir sa journée. Et son estomac. Si vous aimez le chocolat : vous pouvez en manger tout le jour sans rencontrer deux fois la même sorte. Et quand vous les aurez tous goûtés, il vous restera encore ceux à la liqueur.



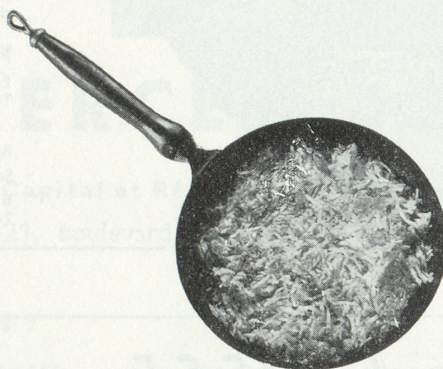
A l'origine, la fondue réunissait les cantons romands autour du caquelon. De nos jours, elle fait partout l'unanimité des convives, qu'elle soit traditionnelle (aux fromages), chinoise ou bourguignonne.



On fume encore souvent à la ferme. Ne manquez pas un de ces saucissons campagnards noircis dans la cheminée ou le fumoir. Ils en gardent un goût de terroir authentique et savoureux.



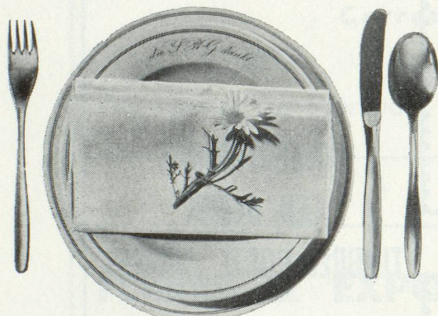
Il y a encore des petits vins de pays en Suisse. Des rosés très secs. Des blancs qui font l'étoile. Des rouges qui font presque la roue. Et aussi quelques grands noms : aigle, fendant, neuchâtel, yvorne (blancs); dôle, pinot noir (rouges).



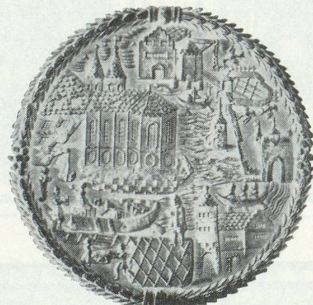
Les rösti sont le vrai plat national de Suisse alémanique. Pommes de terre en lamelles rôties au beurre des deux côtés. En particulier, ils donnent tout leur relief aux œufs sur le plat, toute sa saveur bourgeoise à l'émincé de veau zuricoise.



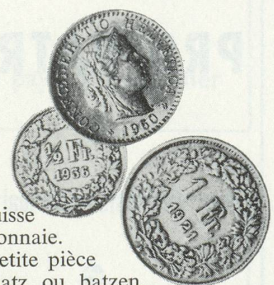
Pas de pourboire au cinéma, ni au théâtre (ce geste pourrait être mal interprété). Par contre, soyez libéral avec la femme de chambre, le portier, le garçon, le pompiste. Et le chauffeur de taxi !



Etes-vous invité à dîner ? Félicitations. En Suisse, cela veut dire midi trente. A souper ? 19 heures. Vous mangerez copieusement. Apportez beaucoup d'appétit et quelques fleurs.



S'il vous reste encore une petite place dans vos bagages : presque chaque ville à sa spécialité de friandise : tirtgel zuricois, leckerli bâlois, zunge de Schaffhouse, tourte au kirsch de Zoug, etc. (Mais ne les mangez pas avant d'arriver à la maison !)



Au temps des diligences chaque canton suisse battait monnaie. La plus petite pièce était le batz ou batzen. D'où l'expression que vous entendez encore : « Il ne vaut pas un batz. » Heureusement, la monnaie est fédérale aujourd'hui et dans quelque 100 succursales de l'UBS, les mêmes billets, les mêmes écus, et les mêmes services vous attendent.



## UNION DE BANQUES SUISSES

SCHWEIZERISCHE BANKGESELLSCHAFT  
UNIONE DI BANCHE SVIZZERE  
UNION BANK OF SWITZERLAND