

**Zeitschrift:** Revue économique franco-suisse  
**Herausgeber:** Chambre de commerce suisse en France  
**Band:** 50 (1970)  
**Heft:** 1: Le métal

## Werbung

### Nutzungsbedingungen

Die ETH-Bibliothek ist die Anbieterin der digitalisierten Zeitschriften auf E-Periodica. Sie besitzt keine Urheberrechte an den Zeitschriften und ist nicht verantwortlich für deren Inhalte. Die Rechte liegen in der Regel bei den Herausgebern beziehungsweise den externen Rechteinhabern. Das Veröffentlichen von Bildern in Print- und Online-Publikationen sowie auf Social Media-Kanälen oder Webseiten ist nur mit vorheriger Genehmigung der Rechteinhaber erlaubt. [Mehr erfahren](#)

### Conditions d'utilisation

L'ETH Library est le fournisseur des revues numérisées. Elle ne détient aucun droit d'auteur sur les revues et n'est pas responsable de leur contenu. En règle générale, les droits sont détenus par les éditeurs ou les détenteurs de droits externes. La reproduction d'images dans des publications imprimées ou en ligne ainsi que sur des canaux de médias sociaux ou des sites web n'est autorisée qu'avec l'accord préalable des détenteurs des droits. [En savoir plus](#)

### Terms of use

The ETH Library is the provider of the digitised journals. It does not own any copyrights to the journals and is not responsible for their content. The rights usually lie with the publishers or the external rights holders. Publishing images in print and online publications, as well as on social media channels or websites, is only permitted with the prior consent of the rights holders. [Find out more](#)

**Download PDF:** 17.04.2026

**ETH-Bibliothek Zürich, E-Periodica, <https://www.e-periodica.ch>**

Rapprochement et Fusion des Entreprises Européennes  
**SOCIÉTÉ FINANCIÈRE EUROPÉENNE**



LUXEMBOURG  
PARIS

Banque de crédit à long et moyen terme  
S.F.E. — 20, rue de la Paix — Paris 2<sup>e</sup>

# SOCIÉTÉ DE BANQUE ET DE PARTICIPATIONS

10, rue Volney, 75 - PARIS-2<sup>e</sup>

Téléphone : 073.17-01

Adresse Télégraphique : CRÉDICOL

Télex : 22.711

LES TRANSPORTS INTERNATIONAUX

## SEEGMULLER & C<sup>ie</sup>

VOUS OFFRENT LEURS  
SERVICES DE GROUPAGES ROUTIERS  
DIRECTS - RÉGULIERS - RAPIDES

**BALE - PARIS**  
**PARIS - BALE**

avec leurs prolongements sur toute la Suisse et toute la France.

PARIS-9<sup>e</sup>, 52, rue de la Chaussée-d'Antin — Tél. 526-09-00 et 874-33-95  
Télex 23 976 — Service 118

BALE, Centralbahnstrasse 17 — Tél. 34-74-40 — Télex 62 176

## ÉCOLE DU RHÔNE

ENSEIGNEMENT LITTÉRAIRE  
ET COMMERCIAL

Membre de l'Association genevoise  
des Écoles privées

2, rue Vallin, 2<sup>e</sup> étage

**GENÈVE**

Téléphone :  
32.46.20

LITTÉRATURE  
FRANÇAIS  
CORRESPONDANCE  
FRANÇAISE  
LANGUES

STÉNO  
DACTYLO  
DROIT  
COMMERCIAL  
COMPTABILITÉ

## TRANSPORTS INTERNATIONAUX FRANÇOIS LACOMBE

Commissionnaire en Douane agréé n° 2746

GROUPAGES TOUTES DIRECTIONS  
TRANSPORTS ROUTIERS

BELLEGARDE, tél. : 105

PARIS, 1, rue Mondétour, tél. : CENTral 27-02

CORRESPONDANTS dans les principales villes de Suisse



LANDIS & GYR

- Compteurs d'électricité
- Disjoncteurs de branchement
- Horloges de commande — Relais
- Télécommandes — Télémessures
- Contrôle et régulation de chauffage
- Indicateurs de taxes téléphoniques
- Mesure et contrôle en physique nucléaire

## LANDIS & GYR

Société à Responsabilité Limitée au capital de 4.000.000 F  
Siège Social & Usine : Direction Commerciale :  
B. P. 208 153, rue de Rome, PARIS-17<sup>e</sup>  
(03)-MONTLUÇON Tél. : (1).227.91-32

## DE LA RANCHERAYE & C<sup>ie</sup>

Maison fondée en 1849

TRANSPORTS ET DÉMÉNAGEMENTS  
INTERNATIONAUX

Services réguliers par route pour la Suisse  
Déménagements

Groupage meubles et transports objets d'Art

31, Place du Marché-Saint-Honoré, PARIS-1<sup>er</sup>

Tél. 073.68-00

## VITTEL (Vosges)

Centre Européen de Tourisme et de Détente

2 Piscines - 13 Tennis - Polo - Courses - Golf - Oxygé-  
nation - Nombreuses promenades jalonnées en forêts -  
Circuits Touristiques et Artistiques en Lorraine - Parc  
110 ha. aux mille essences - Équitation - Tir au Pigeon -

### HOTEL DES SOURCES \*\*\*

Situation privilégiée à l'entrée du Parc - Jardin - Cave  
et Cuisine renommées - Reconnu pour sa bonne Tenue -  
Prix raisonnables - Séminaires de 15 à 80 personnes -

— Saison 15 mai au 20 septembre - Tél. 576 —  
Telg. Sourcesotel-Th. & Rob. SCHWARZ Prop. Dir.



## Une nouvelle puissance dans l'industrie de l'ascenseur

Paris - Lyon - Marseille - Mulhouse - Toulouse



**MARAIS**  
COMMISSIONNAIRES AGRÉÉS EN DOUANE

TRANSPORTS INTERNATIONAUX



**PARIS** MARAIS ET C<sup>ie</sup>  
31, RUE DE TRÉVISE, 75-PARIS-9<sup>e</sup>  
TÉL. : 770-73-59 + TÉLEX N° 28.309



**STRASBOURG** MARAIS FRÈRES  
23, RUE DU MARAIS-VERT  
67-STRASBOURG - TÉL. : (88) 32-10-52, 32-12-75  
TÉLEX. 88.419



**LYON** MARAIS ET C<sup>ie</sup>  
29, RUE DU BAT D'ARGENT, 69-LYON-1<sup>er</sup>  
TÉL. : (78) 28-15-07, 28-62-13 - TÉLEX 33.501

SERVICES AÉRIENS - AGENT AGRÉÉ I.A.T.A.

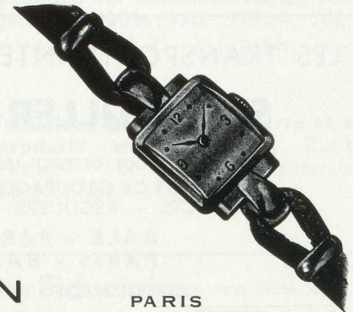
**LE BOURGET** **ORLY**  
TÉL. : 208-98-90 Poste 31-55 TÉL. : 587-51-41 Poste 33-63

A L'IMPORTATION ET A L'EXPORTATION  
SERVICES RÉGULIERS { PAR WAGONS DE GROUPE  
PAR EXPRESS

EN COLLABORATION AVEC SCHNEIDER ET C<sup>ie</sup>

ZURICH <sup>BALE</sup> SAINT-GALL

JOAILLERIE  
HORLOGERIE  
BIJOUTERIE  
ORFÈVRE



**F. SENN**

13, BOULEVARD ST-DENIS

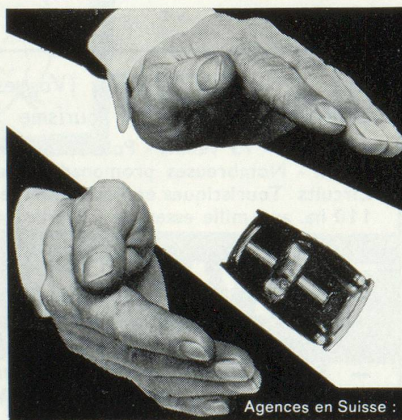
PARIS

GUTENBERG 56-78

*Cette revue a été tirée  
sur les presses de :*

**FD** IMPRIMERIE  
ALENÇONNAISE

Rue Édouard-Belin, 61-ALENÇON  
B.P. 57



**Roulez sans soucis...**

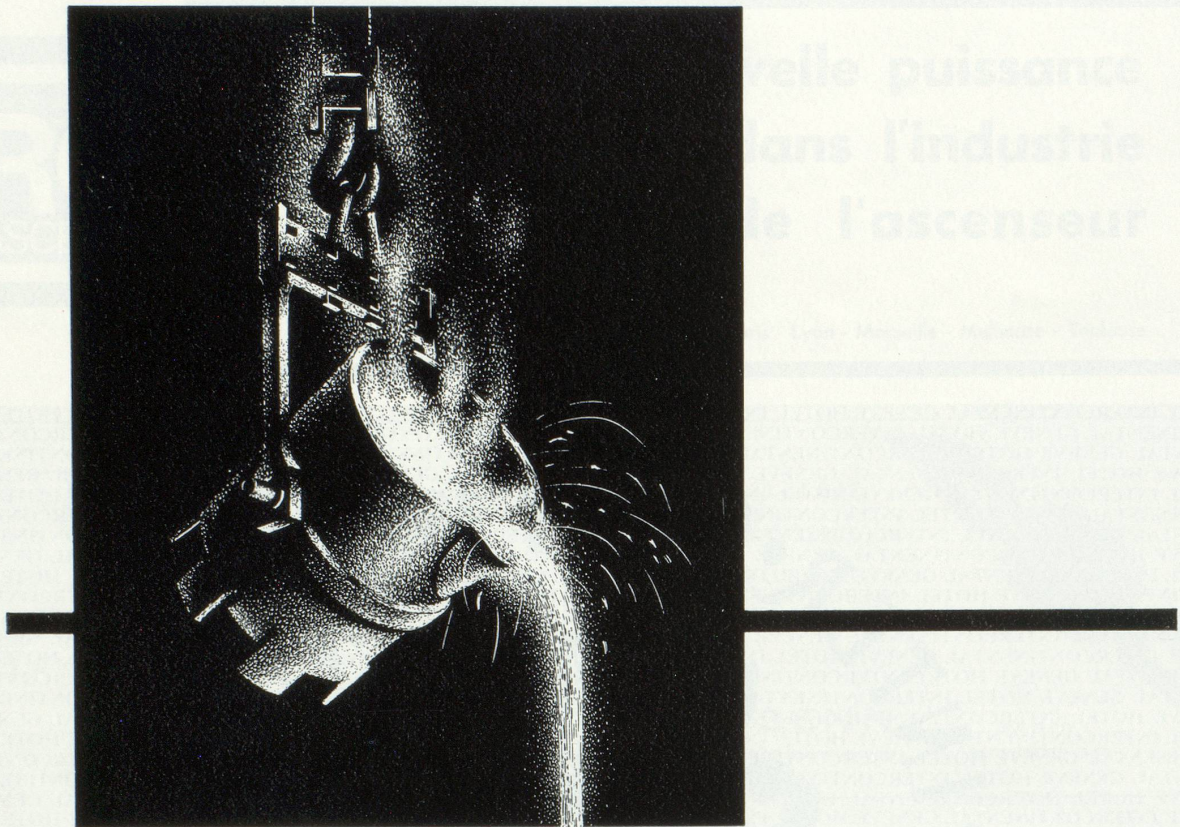
La DAS, défense automobile suisse,  
vous garantit une protection juridique  
intégrale, en Suisse et à l'étranger.

Maximum de garanties  
Primes modiques



Agences en Suisse : Bâle, Berne, Genève, Lausanne, Lugano, Saint-Gall, Zurich





# +GF+

## Produits de fonderie et machines de qualité

Raccords  
Fonte malléable  
Acier moulé électrique  
Fonte grise  
Fonte de fer à graphite sphéroïdal  
Moulages en alliages légers  
Armatures pour lignes aériennes  
Roues et attelages pour véhicules routiers et ferroviaires  
Machines-outils  
Machines de fonderie  
Machines à travailler le bois  
Automatisation de métiers à tisser

**PRODUITS SUISSES GEORGES FISCHER S.A.** 14, Rue Froment - PARIS XIe, Tél. Roq. 37-42

P 340/2P

# Firmenich

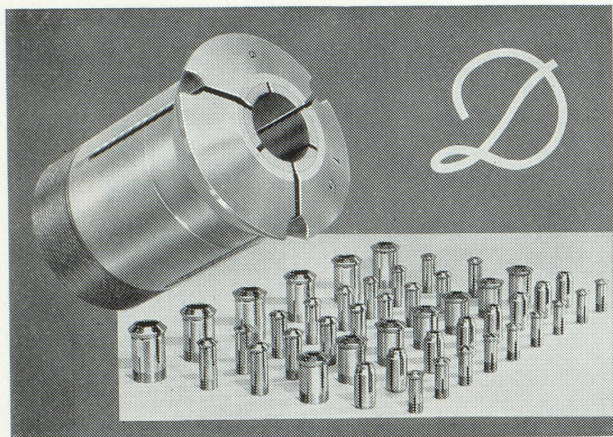


*Seuls concessionnaires  
pour la France :*

**FIRMENICH & C<sup>ie</sup>**

93, avenue de Neuilly  
92-NEUILLY-SUR-SEINE

Tél. 624-90-93



Plus haute précision  
Production accrue  
avec les canons en métal dur *D*

Fabrique d'outillage de précision

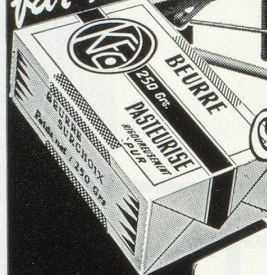
**Walter Dünner S.A.**

**2740 MOUTIER (Suisse)**

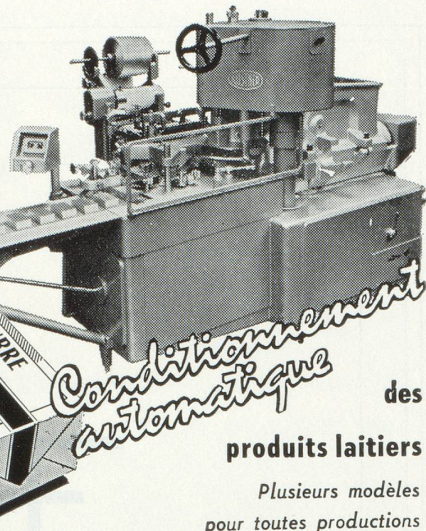
Téléphone (032) 93 11 52      Téléx 3 42 56



25 à 120  
pièces  
par min.



**BEURRE  
FROMAGE  
ICE-CREAM**  
ET TOUS PRODUITS  
ALIMENTAIRES.



*Conditionnement  
automatique*  
des  
produits laitiers

Plusieurs modèles  
pour toutes productions  
MOULEUSES EMBALLEUSES AUTOMATIQUES  
pour le BEURRE

CONDITIONNEMENT EN RÉCIPIENTS  
PLASTIQUES par "RÉGENT 640"

Installations complètes pour :  
fromages en boîtes, réalisées par  
les constructeurs spécialistes pour  
les plus grandes maisons mondiales

**KUSTNER**

KUSTNER FRÈRES & C° S. A. GENÈVE

**HERMES**

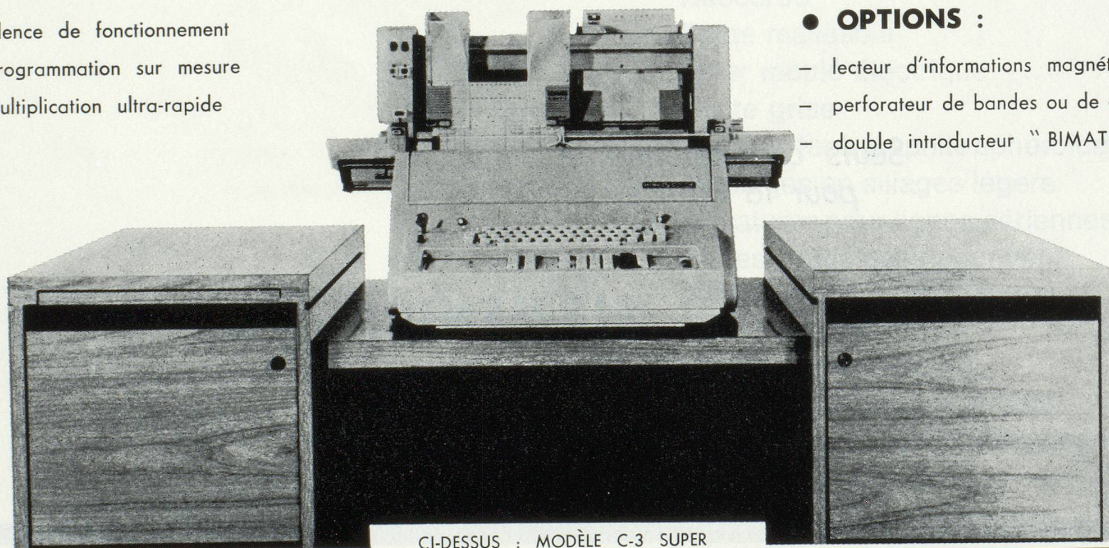
● **AVANTAGES :**

- silence de fonctionnement
- programmation sur mesure
- multiplication ultra-rapide

LA NOUVELLE FACTURIÈRE **F-4** A CIRCUITS INTÉGRÉS  
ET UNE GAMME DE MACHINES COMPTABLES ET FACTURIÈRES  
**C-3** SUPER ET **F-3** SUPER A CONTRÔLE ÉLECTRONIQUE

● **OPTIONS :**

- lecteur d'informations magnétiques
- perforateur de bandes ou de cartes
- double introducteur "BIMATIC"



CI-DESSUS : MODÈLE C-3 SUPER

**HERMES PAILLARD S.A.**

DÉPARTEMENT MACHINES COMPTABLES ET MAGASIN D'EXPOSITION :  
2, place du Théâtre-Français, PARIS-1<sup>er</sup> — Tél 742-31-56

Liste des concessionnaires régionaux et documentation sur demande



# Banque pour le Développement Commercial

Trade Development Bank

Capital et réserves : 72.000.000 francs suisses

Siège social :	<b>Genève</b>	16, place de la Fusterie
Succursales :	<b>Chiasso</b>	25, Corso San Gottardo
	<b>Londres</b>	21, Aldermanbury - E. C. 2
Bureaux de représentation :	<b>Paris</b>	Rue de Lubeck 30
	<b>Beyrouth</b>	Rue Allenby
	<b>Sao Paulo</b>	212 rua 15 de Novembro
	<b>Rio de Janeiro</b>	Rua Sete de Setembro 54-5º andar
	<b>Buenos Aires</b>	Florida 890 - Piso 26
Banque associée :	<b>Republic National Bank of New York</b>	452, Fifth Avenue, New York, N. Y. 10018 Member Federal Reserve System Member Federal Deposit Insurance Corporation
Sociétés sœurs :	<b>Banque de Crédit National S. A. L.</b>	Rue Allenby, Beyrouth
	<b>Banco de Santos S. A.</b>	
	<b>Banco Safra de Desenvolvimento S. A.</b>	212 rua 15 de Novembro, Sao Paulo, S. P.

vous assiste efficacement  
dans toutes vos affaires  
bancaires internationales

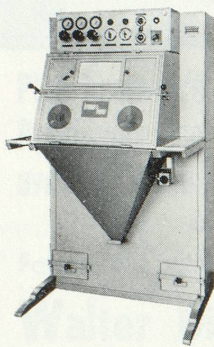
### Automates pour le traitement des surfaces — Ebavurage

Divers automates pouvant être montés sur nos machines permettent :

- a) des sablages et traitements automatiques ;
- b) des ébavurages et finitions de tous ordres ;
- c) une économie et rationalisation garantie.

Chaque demande fait l'objet d'essais préliminaires et divers en présence de l'intéressé, permettant une garantie complète sur les résultats recherchés.

### Sableuses



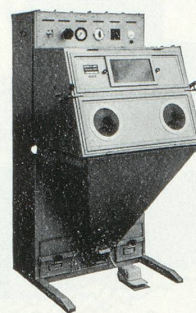
Unibloc 70/100 Sp.

Foire de Bâle  
Stand 464 Halle 3

**bremor** SA  
**vevey**

Foire de Bâle  
11-21 Avril 70

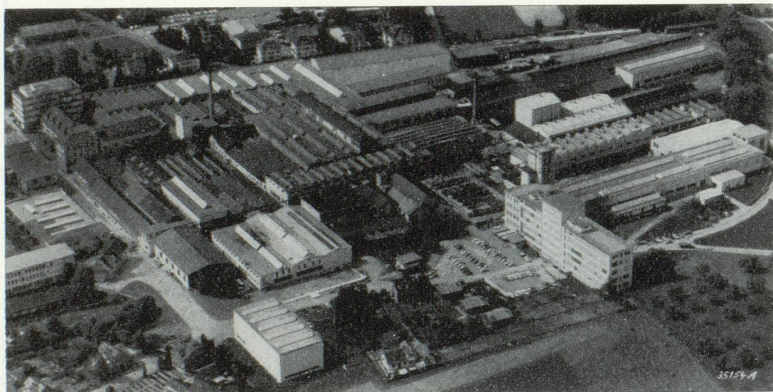
A la pointe  
du progrès !



Unibloc 70

Appareil de sablage de grandeur moyenne employé dans la mécanique de précision - la fabrication d'outillages - de machines et d'appareils de tous genres. Ouverture totale de la chambre de travail - éclairage néon - 1 pistolet de haut rendement - épurateur d'air comprimé - réducteur de pression - manomètre - soupape électromagnétique - interrupteur à pédale - groupe de ventilation et de dépoussiérage par ventilateur et système centrifuge incorporé. Possibilité de montage d'un dispositif spécial pour le traitement de petites pièces par séries.

Encombrement en plan : 0,7 x 0,92 m  
Hauteur : 1,45 m  
Chambre de travail : 0,7 x 0,5 x 0,4 m



# BUHLER

## Machines et Installations

de Minoteries et Semouleries — Usines pour la fabrication d'aliments composés pour le bétail — Génie chimique — Huileries — Malteries — Silos et Entrepôts — Manutention mécanique et pneumatique pour transport horizontal et vertical — Fabriques de pâtes alimentaires — Fabriques de cacao et chocolat — Broyeuses pour couleurs — Machines à couler sous pression — Machines à injecter les matières thermoplastiques — Installations pour le compostage d'ordures ménagères

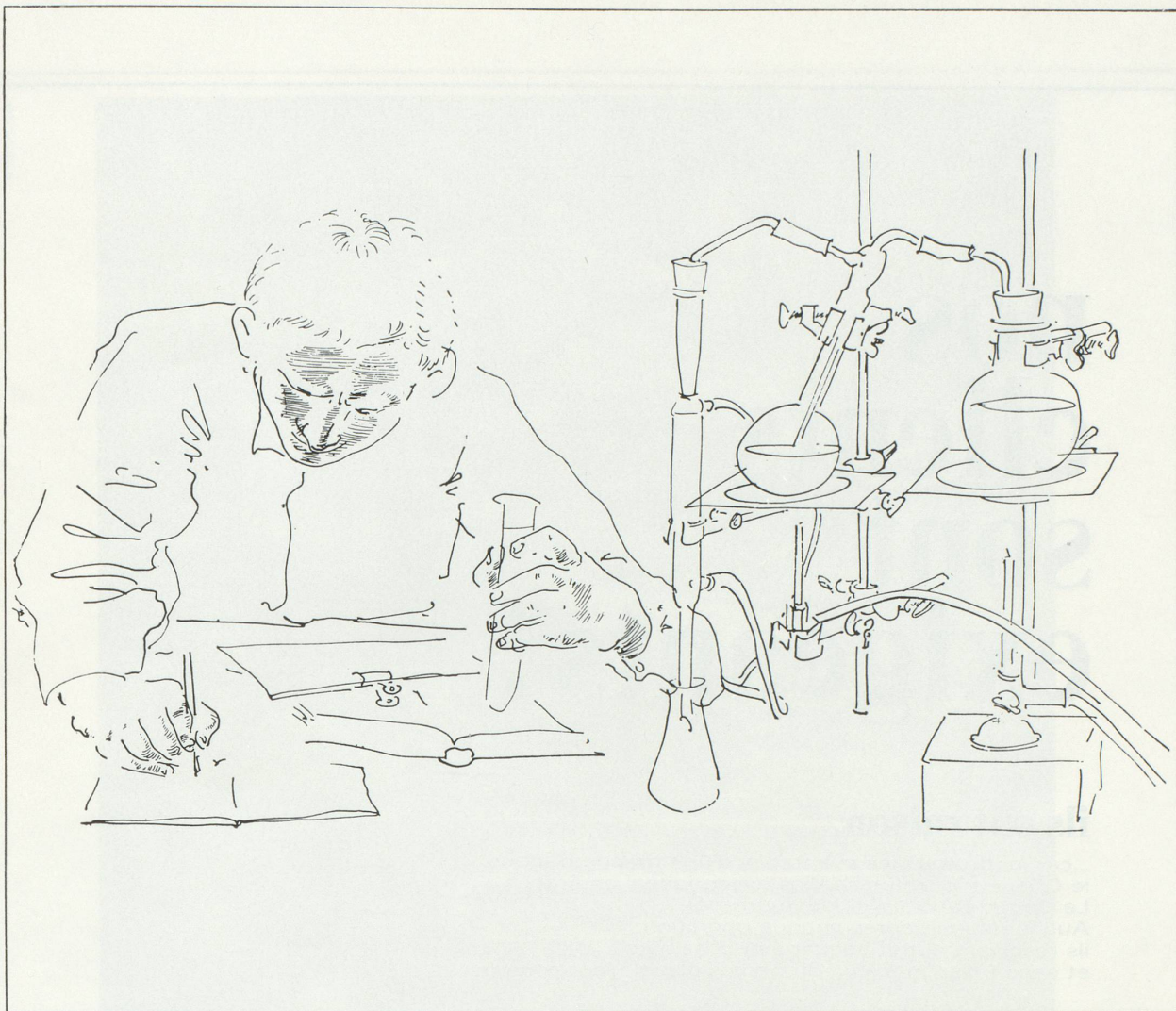
## BUHLER FRÈRES

33, rue du Louvre - PARIS 2<sup>e</sup>

Tél. 231.89-94 (8 lignes)

Télex : 23 948 Buhler PARIS

B. P. 32-01



CIBA est toujours préoccupée de mieux répondre aux besoins de sa clientèle. L'année 1957 fut marquée par l'apparition des colorants *Cibacrone* qui, tant par leur éclat et leurs excellentes solidités que par le principe même de leur liaison chimique avec la fibre textile, retinrent l'attention des utilisateurs par les débouchés offerts en teinture et en impression. Depuis cette date, leur succès n'a cessé de

croître et la gamme même des produits s'est considérablement élargie.

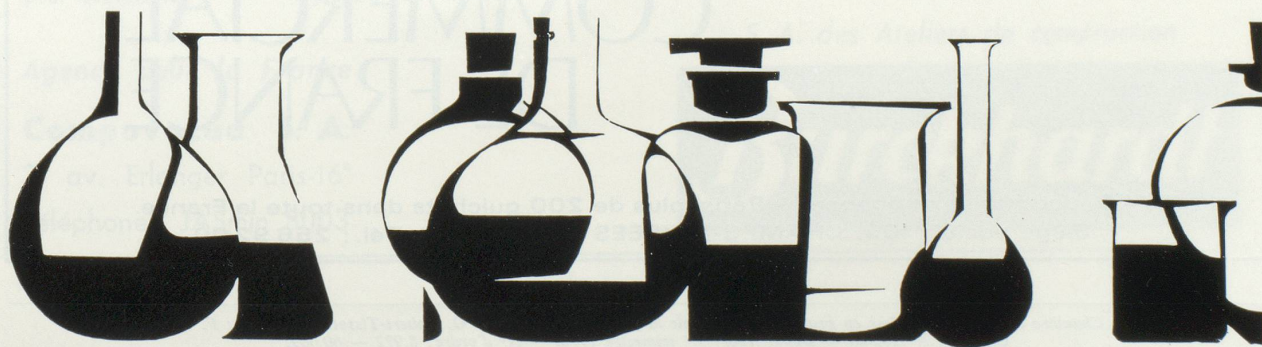
En 1961, CIBA présentait à l'industrie lainière le procédé *Cibaphasol*, contribuant ainsi dans une large mesure à résoudre le problème de la teinture de la laine en continu.

CIBA a un souci constant de la recherche au service de la qualité.

---

C I B A

---



# nos clients sont exigeants !

## ils ont raison...

...car, outre tous les avantages d'une grande Banque le CCF leur offre un service exceptionnel en France :  
Le Compte Automatique Journalier.  
Au jour le jour, après chaque opération ils reçoivent automatiquement chez eux et sans frais, un relevé du nouvel état de leur compte.

## vous aussi, soyez exigeant !

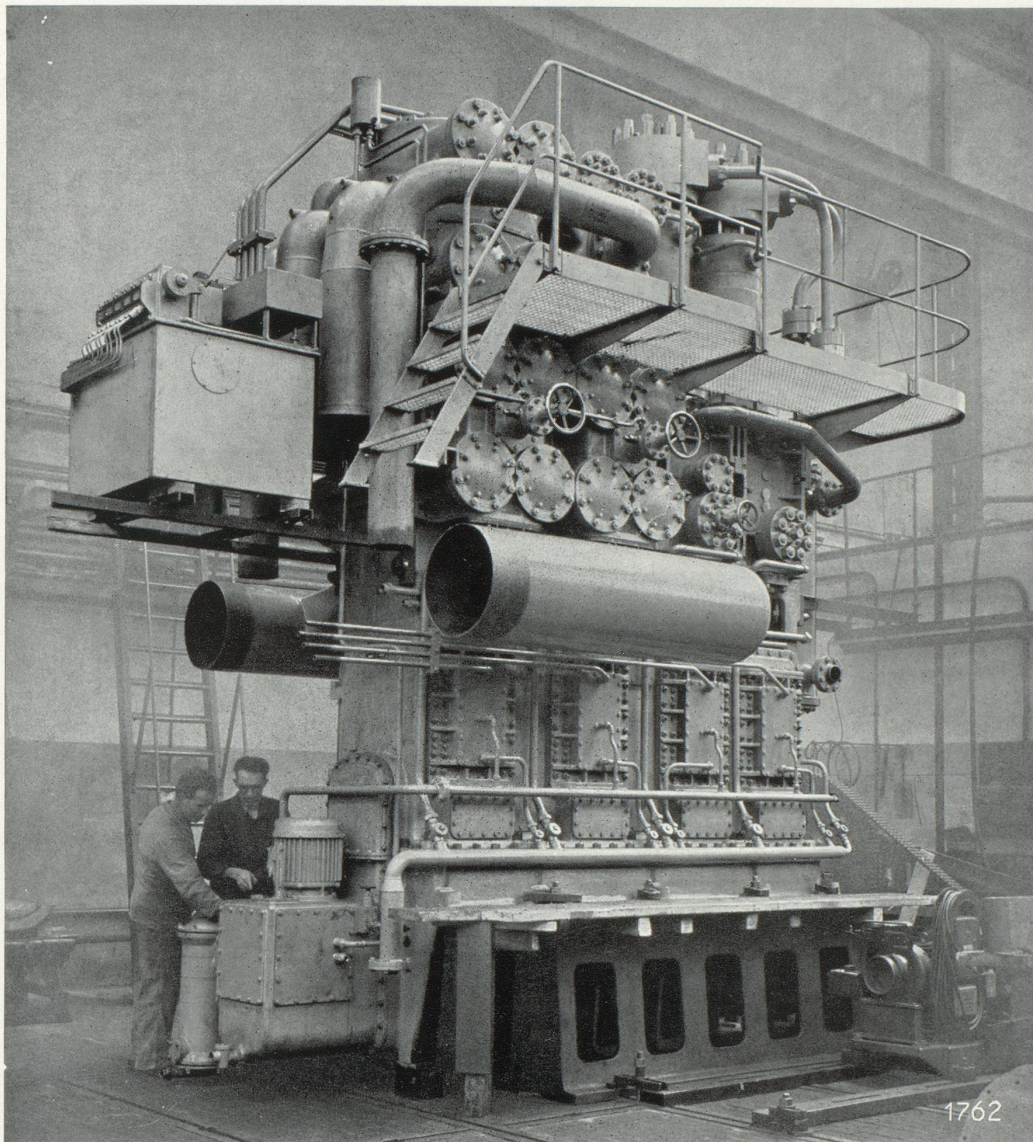
c'est votre droit le plus légitime et nous vous approuverons..  
Nos origines helvétiques nous ont valu une situation privilégiée auprès de la majorité des banques suisses et de leur clientèle c'est-à-dire que nous demeurons la banque française la mieux placée pour traiter vos problèmes, qu'ils soient industriels, commerciaux, touristiques...  
Mais, le saviez-vous ?  
Où que vous soyez, nos spécialistes vous attendent en toute simplicité\*.  
Ils étudieront avec vous la solution la mieux appropriée à vos besoins.

# CREDIT COMMERCIAL DE FRANCE

\* 44 succursales et agences à Paris, plus de 200 guichets dans toute la France.  
Siège social : 103, CHAMPS-ÉLYSÉES - PARIS-8<sup>e</sup> - Tél. : 256 92 00

*Éditeur : Chambre de commerce suisse en France. Directeur de la publication : Georges O. Robert-Tissot. Rédactrice : F. Villemain.  
C.P.P. N° 21.500 — Dépôt légal : 1<sup>er</sup> trimestre 1970. — N° d'ordre : 8.972 — 60.089.  
Ce numéro a été tiré sur les presses de F.D. Imprimerie Alençonnaise. B.P. 57, 61-Alençon.*

Ce numéro a été réalisé sur papier couché Berry lisse et carte couchée 2 faces des Papeteries de France



## Compresseur à 7 étages pour la synthèse de l'ammoniac

Débit 7250 m<sup>3</sup>/h.

Pression de refoulement 901 ata

Vitesse 250 t/min

Puissance absorbée à l'arbre 2950 CV

### COMPRESSEURS

d'air et de gaz industriels

à pistons  
à anneau liquide  
sans graissage  
pour laboratoires

pression de service  
jusqu'à 2500 kg/cm<sup>2</sup>  
jusqu'à 4 kg/cm<sup>2</sup>  
selon débit  
jusqu'à 7000 kg/cm<sup>2</sup>

### POMPES A VIDES

à tiroir  
à anneau liquide  
humides rotatives

vide à l'orifice fermé  
jusqu'à 0,02 mm Hg abs.  
jusqu'à 15 mm Hg abs.  
jusqu'à 25 mm Hg abs.

Agence pour la France

**Compovacua S. A.**

3, av. Erlanger Paris-16<sup>e</sup>

Téléphone : JASmin 8003

S. A. des Ateliers de construction

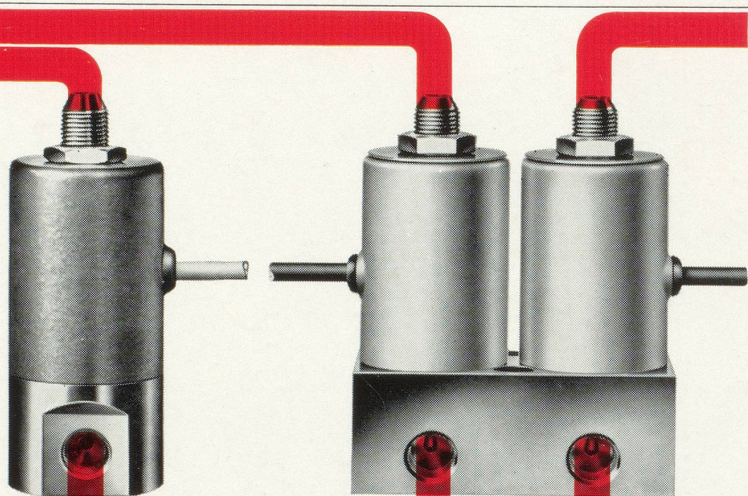
# Burckhardt

F. Knobel & Cie  
Constructions électromécaniques  
Saint-Dié (Vosges-France)  
Téléphone 56 24 11

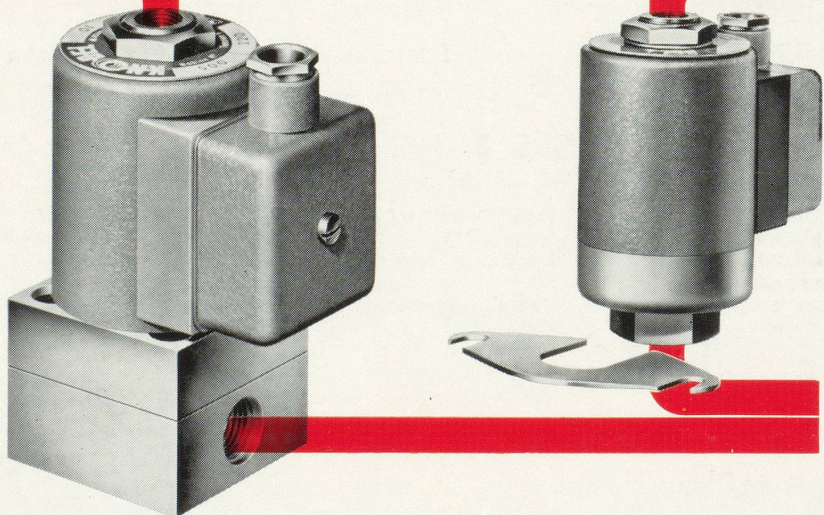
# KNOBEL

Qualité, longévité, économie. \*\*\*  
Facteurs importants pour tout industriel.  
Les électro-valves Knobel les réunissent.  
Un essai vous en convaincra.

Grand débit et faible puissance de commande.  
Commande directe, réponse rapide.  
Bobine et connecteur orientables.  
Connexions universelles à vis, AMP et cosses à souder.  
Bobine facilement interchangeable; pour service permanent.  
Pièces en contact avec le fluide en matières inoxydables.  
Aucune lubrification.  
Position de montage indifférente.



Notre programme de fabrication:  
Relais programmeur  
Relais temporisés  
Micro-Relais  
Micro-Inverseurs  
Commutateurs et voyants lumineux  
Valves électromagnétiques



Demandez la documentation complète  
et soumettez-nous vos problèmes,  
Knobel vous aidera à les résoudre.