

Objektyp: **Advertising**

Zeitschrift: **Revue économique franco-suisse**

Band (Jahr): **50 (1970)**

Heft 1: **Le métal**

PDF erstellt am: **21.06.2024**

Nutzungsbedingungen

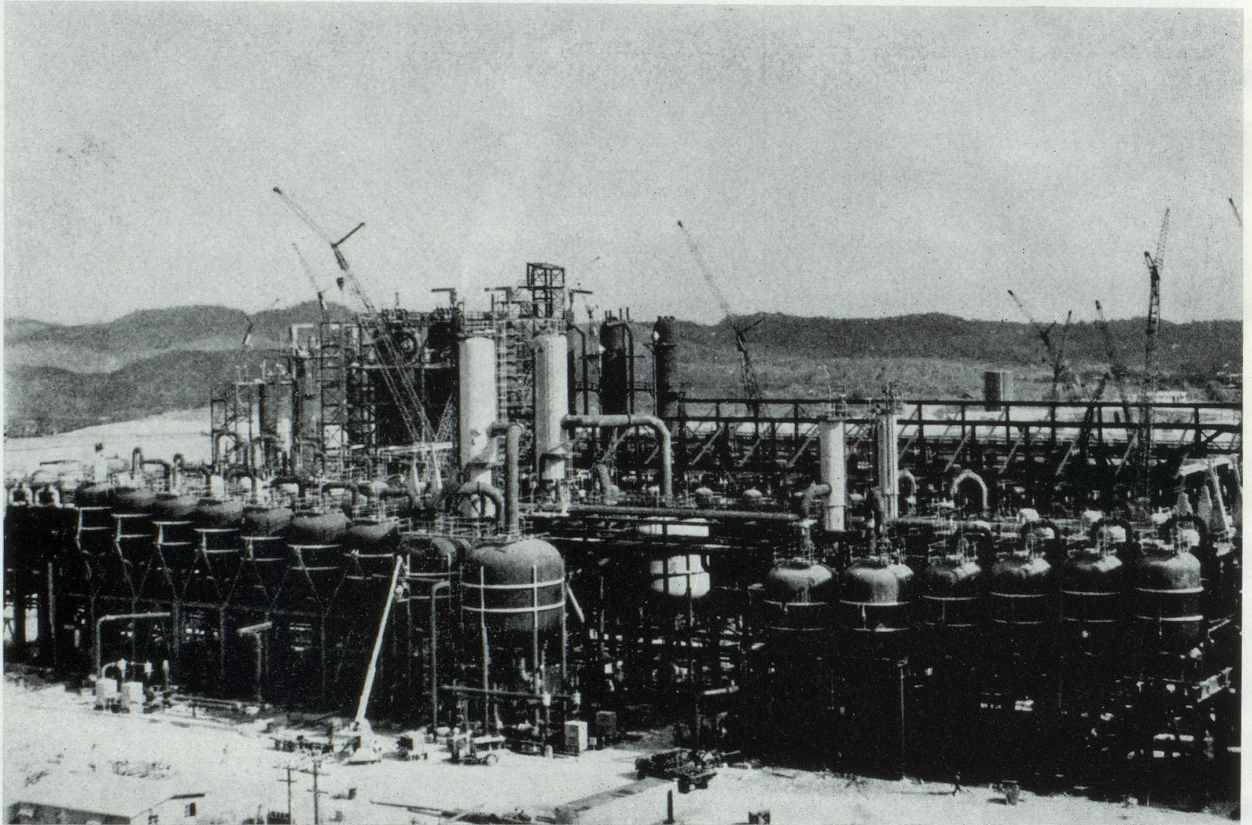
Die ETH-Bibliothek ist Anbieterin der digitalisierten Zeitschriften. Sie besitzt keine Urheberrechte an den Inhalten der Zeitschriften. Die Rechte liegen in der Regel bei den Herausgebern. Die auf der Plattform e-periodica veröffentlichten Dokumente stehen für nicht-kommerzielle Zwecke in Lehre und Forschung sowie für die private Nutzung frei zur Verfügung. Einzelne Dateien oder Ausdrucke aus diesem Angebot können zusammen mit diesen Nutzungsbedingungen und den korrekten Herkunftsbezeichnungen weitergegeben werden. Das Veröffentlichen von Bildern in Print- und Online-Publikationen ist nur mit vorheriger Genehmigung der Rechteinhaber erlaubt. Die systematische Speicherung von Teilen des elektronischen Angebots auf anderen Servern bedarf ebenfalls des schriftlichen Einverständnisses der Rechteinhaber.

Haftungsausschluss

Alle Angaben erfolgen ohne Gewähr für Vollständigkeit oder Richtigkeit. Es wird keine Haftung übernommen für Schäden durch die Verwendung von Informationen aus diesem Online-Angebot oder durch das Fehlen von Informationen. Dies gilt auch für Inhalte Dritter, die über dieses Angebot zugänglich sind.

ESCHER-WYSS

USINES à ZÜRICH - RAVENSBURG et LINDAU (Allemagne) - SCHIO (Italie)



Installation d'évaporation flash
de concentration d'aluminate de soude —
production 900.000 T/an d'alumine.

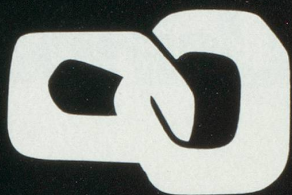
Programme de fabrication

TURBINES HYDRAULIQUES — HÉLICES MARINES A PAS VARIABLE — INSTAL-
LATIONS FRIGORIFIQUES — INSTALLATIONS D'ÉVAPORATION — DISTILLATION
D'EAU DE MER — ESSOREUSES INDUSTRIELLES — SÉCHEURS A TAMBOUR
SÉCHEURS A LIT FLUIDISÉ — MACHINES A CIMENT — MACHINES A PAPIER

ESCHER-WYSS (France) SA. — 8, rue Cimarosa, PARIS-XVI^e — KLÉ 70-04 +
TELEX 26 625 EWF

15 BANQUES RÉGIONALES

groupe
CIC
groupe
CIC
groupe
CIC



premier groupe bancaire privé français
plus de 1 200 guichets

BANQUE DUPONT

68, rue du Quesnoy - 59 Valenciennes

BANQUE RÉGIONALE DE L'AIN

2, Av. d'Alsace-Lorraine - 01 Bourg

BANQUE RÉGIONALE DE L'OUEST

13, rue Gallois - 41 Blois

BANQUE SCALBERT

37, rue du Molinel - 59 Lille

BANQUE TRANSATLANTIQUE

17, Bd Haussmann - Paris (9^e)

CRÉDIT FÉCAMPOIS

23, rue Alexandre Legros - 76 Fécamp

CREDIT INDUSTRIEL D'ALSACE ET DE LORRAINE

67 - STRASBOURG - 14, rue de la Nuée Bleue - tél. : (88) 32.99.22

● Bâle - 13, place du Marché - tél. : (061) 23.89.90

CREDIT INDUSTRIEL ET COMMERCIAL

66, rue de la Victoire - Paris 9^e

CRÉDIT INDUSTRIEL DE NORMANDIE

15, Place de la Pucelle - 76 Rouen

CRÉDIT INDUSTRIEL DE L'OUEST

4, rue Voltaire - 44 Nantes

SOCIÉTÉ BORDELAISE

DE CREDIT INDUSTRIEL ET COMMERCIAL

42, cours du Chapeau-Rouge - 33 Bordeaux

SOCIÉTÉ LYONNAISE

DE DÉPÔTS ET DE CREDIT INDUSTRIEL

8, rue de la République - 69 Lyon

SOCIÉTÉ NANCÉIENNE

DE CREDIT INDUSTRIEL

4, Place André Maginot - 54 Nancy

BANQUE COMMERCIALE DU MAROC

1, rue Idriss Lahrizi - Casablanca (Maroc)

BANQUE DE TUNISIE

4, Avenue de France - Tunis (Tunisie)

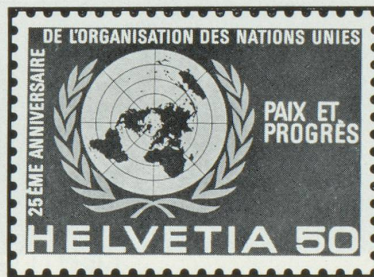
BUREAU DE REPRESENTATION DU GROUPE C.I.C.

4, Schillerstrasse - Francfort-sur-le-Main (Allemagne féd.)

SUISSE

Jour d'émission 26 février 1970

Timbres spéciaux 1 - 5 valeurs



*Abonnez-vous aux nouveaux
timbres-poste suisses*

SERVICE PHILATÉLIQUE DES PTT

CH-300 BERNE (Suisse)

trains autos couchettes

services autos express

train autos jour



8-70

ÉTÉ 1970

55 RELATIONS EN FRANCE

48 RELATIONS AVEC L'ÉTRANGER

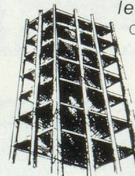
renseignements et dépliants
gares, bureaux de tourisme SNCF
et agences de voyages



**Vous êtes
un client
d'Usinor**

*Vous utilisez les produits d'USINOR nuit et jour,
trois cent soixante cinq jours par an.*

• Sous le plancher de votre wagon, des roues d'acier vous bercent à 150 à l'heure avec leur chanson de métronome (**USINOR produit 50 % des roues et essieux ferroviaires**). Dans votre voiture de 1000 kg il y a 500 kg d'acier, un acier plus résistant, plus économique que celui de jadis (**USINOR produit 50 % des tôles destinées à l'industrie automobile**). • Dans les gros cargos, pétroliers, porte-containers qui transportent à travers le monde les produits que vous consommez, il y a beaucoup d'acier (**USINOR produit 56 % des tôles fortes utilisées par les chantiers navals**). • A chaque minute de votre vie, vous roulez, vous naviguez, vous franchissez les fleuves avec l'aide d'USINOR. USINOR fournit l'ossature qui soutient votre habitation : ronds à béton ou poutrelles métalliques. USINOR est avec vous quand vous utilisez votre réfrigérateur ou votre machine à laver. Étonnante présence d'une entreprise qui, en vingt ans, a multiplié sa production par huit - et se prépare à faire mieux.



USINOR
JEUNESSE DE L'ACIER

Printel

L'aluminium Alusuisse, matériau de construction aux 1000 possibilités

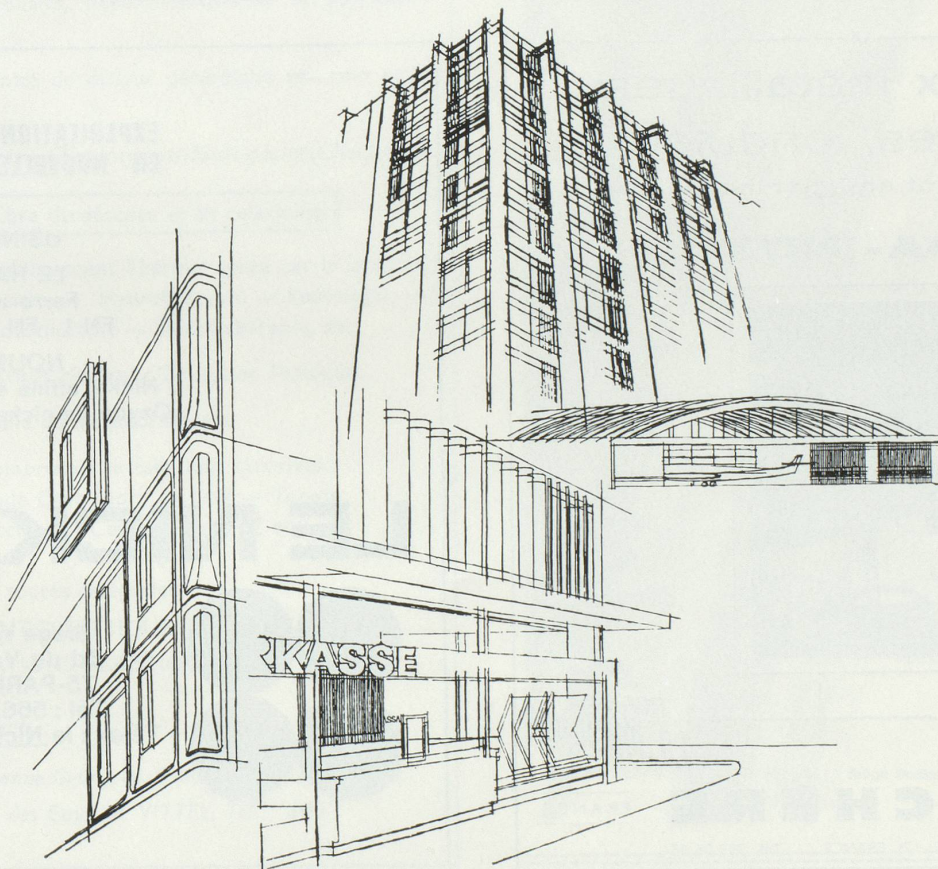
Grâce à la livraison sous de multiples formes et à ses qualités, l'aluminium trouve dans l'industrie du bâtiment un champ d'application de plus en plus vaste. Les profilés, les bandes ondulées, les éléments en fonte d'aluminium, les nouveaux alliages et procédés de traitement de surface rendant possible l'auto-coloration par exemple, ouvrent un vaste champ aux idées créatrices des architectes. Depuis longtemps déjà l'aluminium a fait preuve de sa durabilité et par la même occasion de sa rentabilité.

Les spécialistes d'Alusuisse mettent leur riche expérience gratuitement au service des clients. Construire avec de l'aluminium c'est construire pour l'avenir.

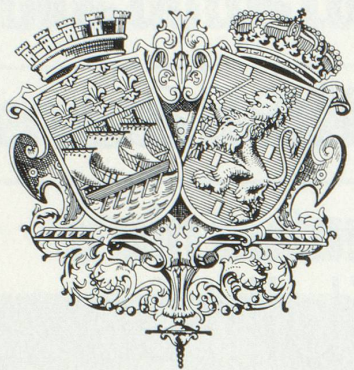
Renseignez-vous auprès d'Alusuisse et construisez avec ses matériaux. Vous pouvez vous y fier.



Aluminium Suisse SA Département de vente CH-8048 Zurich Téléphone 051/54 80 80



4/120



**BANQUE DE PARIS
ET DES PAYS-BAS (SUISSE) S.A.
GENÈVE**

Capital : FS 85.000.000 — entièrement versé

Toutes opérations bancaires

Correspondants dans tous pays

**tuyaux métalliques
flexibles, onduleux**
entièrement en acier inoxydable

BOA-INOX

C
O
M
P
E
N
S
A
T
E
U
R
S



Membranes

Soufflets

Joint
de
dilatation

**LA
JONCHÈRE** FRANCE

18, rue Guersant Paris-17^e, FRANCE Tél. 380.26-85

BOA-INOX
LA JONCHÈRE

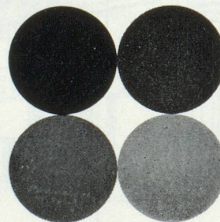
**EXPLOITATIONS MINIERES
EN NOUVELLE CALEDONIE**

USINES :

LE HAVRE
Ferro-nickel
FN 1 - FN 3 - FN 4

NOUMEA
Nickel affiné en rondelles
Oxyde de nickel en poudre

LE NICKEL



Siège social
1, Bd de Vaugirard
75-PARIS 15^e
Tél : 566.48.48
Télex : le Nickel 20.926

VITTEL

REINS — FOIE — MALADIES MÉTABOLIQUES

SAISON : 20 MAI - 20 SEPTEMBRE

Cures Thermales d'Inter-Saison

EAUX FROIDES SULFATÉES CALCIQUES ET MAGNÉSIENNES

Le remarquable complexe médico-thermal de VITTEL met à la disposition des curistes un ensemble efficace et cohérent permettant d'adapter à chaque cas les différentes thérapeutiques conseillées par le Corps Médical :

- Un service thermal hospitalier
- Un service de Médecine orienté vers les maladies rénales, hépato-vésiculaires et nutritionnelles
- Une unité de dialyse périodique par rein artificiel
- Un centre d'Explorations Biologiques (Check-Up)
- Une Cure de détente et de relaxation
- Un Établissement Thermal agréé par la Sécurité Sociale — Hydrothérapie — Radiologie — Photothérapie — Électrothérapie, etc.
- Un Institut Médical d'Éducation Physique
- Une salle de mécano-thérapie
- De nombreuses installations sportives :
Stade Omnisport — Golf — Tennis
Piscines — Centre Équestre, etc.

HOTELS de toutes catégories
RESTAURANT DIÉTÉTIQUE
MANIFESTATIONS ARTISTIQUES

Renseignements :

44, avenue George-V, PARIS. Tél. : 359-95-33
Société des Eaux de VITTEL. Tél. : 600



WENDEL-SIDELOR

acier
tous produits longs
tous produits plats

1 rue Paul Baudry Paris 6^e tél. 359.97.31 - Siège Social : 57-Hayange tél. 84.29.41



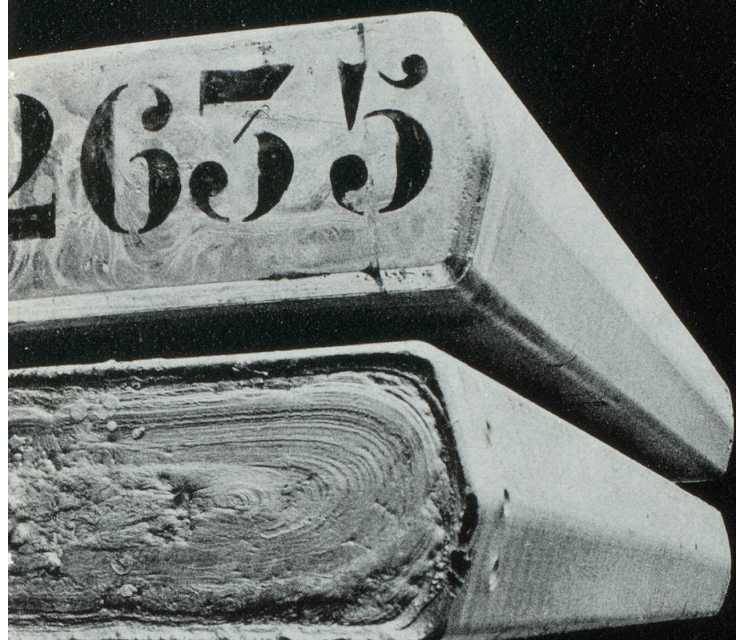
*à
votre
service
dans le
monde entier*



AIR FRANCE

U&O

LE GROUPE PECHINEY : DU METAL BRUT...




**A LA
CAPSULE
DE
SURBOUCHAGE**

Saviez-vous que le groupe Pechiney, premier producteur européen d'aluminium, en est également le premier transformateur. Que Cégédur GP, la plus importante société du Groupe spécialisée dans la transformation de l'aluminium et de ses alliages, assure 20 % de la production du Marché Commun. Que le conditionnement en aluminium, ce sont les sociétés Scal GP et Cébal GP, les articles ménagers, Tournus, les pièces de fonderie pour l'automobile, la Fonderie de Précision, les éléments normalisés pour le bâtiment, Gégébat GP. Que toutes ces sociétés et bien d'autres encore concourent à faire de Pechiney ce groupe cohérent dont l'aluminium est la vocation, de la fabrication du métal brut... à la capsule de surbouchage.



PECHINEY - 23, rue Balzac - 75 PARIS 8^e - Tél. 227.54.72

service rapide...



à l'import et à l'export
avec suisse, pays du
marché commun et reste
du monde.

A. CHARPIOT & Cie
TRANSPORTS INTERNATIONAUX

siège social:
DELLE (90) 18 bis - 18 ter, avenue de la Gare
tel.: 29.10.06 telex: 35.946

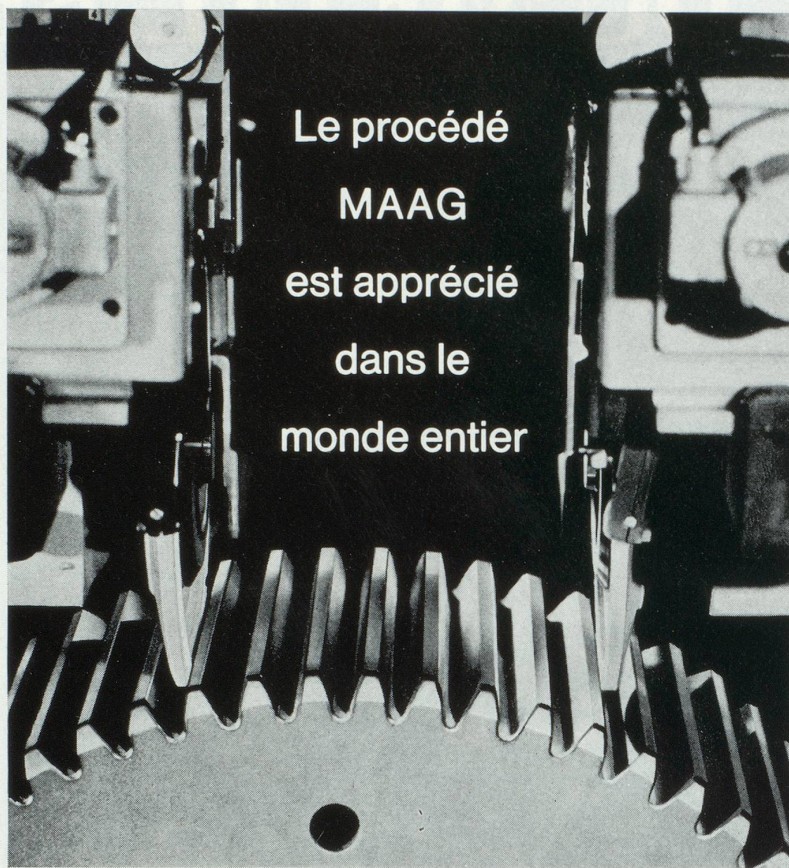
BELFORT (90) 18, rue Denfert-Rochereau
tel.: 28.40.15 telex: 35.946

ST LOUIS (68) 18, rue de la Paix
tel.: 5.91 et 5.19 telex: 87.882

BONCOURT (Suisse) Case postale 26
tel.: 7.56.31

BALE 13 Postfach 7
Commissionnaire en douane n° 3104

agence de voyages ill. 74



Le procédé
MAAG
est apprécié
dans le
monde entier

MAAG construit des machines capables de rectifier des engrenages jusqu'à 4600 mm de diamètre, avec toute la précision requise et les corrections indispensables pour répondre aux plus fortes sollicitations, atteintes dans la plupart des systèmes de transmission modernes. MAAG est une garantie de haute précision et de sécurité de fonctionnement. MAAG met son service technique à

vos problèmes; soumettez-lui vos problèmes.

Programme de fabrication:

- Machines à tailler les engrenages
- Machines à rectifier les engrenages
- Appareils de contrôle des dentures
- Réducteurs et Multiplicateurs
- Accouplements dentés et de synchronisation
- Pompes à engrenages

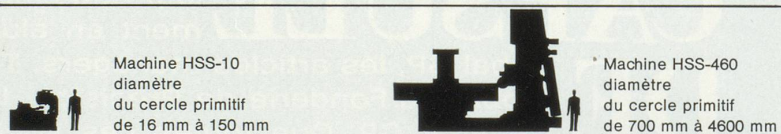
RMB

**ROULEMENTS
MINIATURES SA
BIENNE SUISSE**



Le petit roulement pour les grandes performances

Représentants:
Sté WILLIAM BAEHNI + Cie
147, rue Armand-Silvestre
92 COURBEVOIE
Tél. 333.46-54



Machine HSS-10
diamètre
du cercle primitif
de 16 mm à 150 mm

Machine HSS-460
diamètre
du cercle primitif
de 700 mm à 4600 mm

S. A. des Engrenages MAAG, Zurich (Suisse)
En France : Société française de Représentation
41, rue de Chazelles, Paris 17^e, Tél. 924.89-99
Usine : 92-Courbevoie
25, rue-Pierre Brossolette, Tél. 333. 29-81

MAAG
ZURICH

GEANTS

LES MINERALIERS MODERNES

GEANTS

LES NOUVELLES USINES METALLURGIQUES

GEANT

LE PORT INDUSTRIEL DE FOS

DEJA EN SERVICE
UN QUAI MINERALIER
POUR NAVIRES DE
100 000 TONNES

PROFONDEUR
DES BASSINS JUSQU'A
20 METRES

EN CONSTRUCTION
CETTE ANNEE

_UNE ACIERIE
DE 75 MT/AN
_UNE USINE
D'ACIERS SPECIAUX
DE 0,6 MT/AN

**FOS, POLE DE
CROISSANCE
DE L'INDUSTRIE
METALLURGIQUE**

port autonome de marseille

LES ENTREPRISES DE TRAVAUX PUBLICS

ANDRÉ BORIE

Société Anonyme au Capital de 10.000.000 de Francs

Siège Social : 92, avenue de Wagram - PARIS-17^e

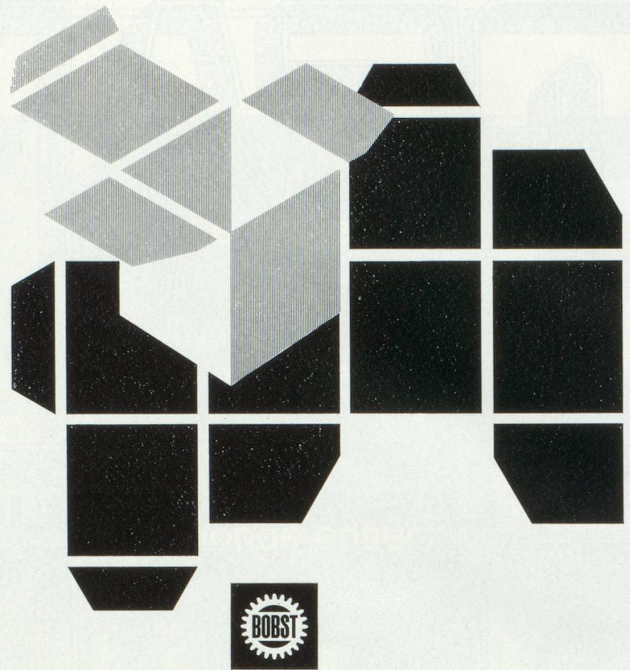
Téléphone : 924.85.61 +
Telex : 65.927

Adresse télégraphique : BORIETRAVO-PARIS

BUREAUX

ISSY-LES-MOULINEAUX 47-49, rue de Meudon Tél. 644.43.94
NICE 42, rue de Chateaufort Tél. 88.21.12
MARSEILLE 40, boulevard Longchamp Tél. 62.25.41
LYON 3, 4, 5, place Antonin-Perrin Tél. 72.65.97
LA BATHIE B.P. N° 2 (Savoie) Tél. 17 et 18 à Tours
ABIDJAN B.P. N° 21.042 (Côte d'Ivoire) Tél. 567-65 ou 568-65
Telex : 575
LISBONNE Largo Frei Luis de Sousa 15-8°
(PORTUGAL) Tél. 776.130

Terrassements — Maçonnerie — Béton armé
Tunnels — Ponts — Viaducs — Barrages
Adduction d'eau
Bâtiments industriels — Cités ouvrières



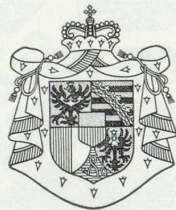
J. BOBST & FILS S.A.

CH-1001 LAUSANNE - SUISSE

Fabrique de machines pour l'impression et le façonnage d'emballages en papier, carton et carton ondulé

Bureaux à PARIS : 10-12, rue de Reims (XIII^e) tél. : 420.41-69, 420.92-39, 420.82-46

PRINCIPAUTÉ DE LIECHTENSTEIN



L'ABONNEMENT AUX NOUVELLES ÉMISSIONS

vous permet d'acquérir d'une façon sûre et régulière toutes les émissions de nouveaux timbres de la Principauté de Liechtenstein, ceci aux prix nominaux.

Valeur faciale pour l'année 1970 : fr. suisses 11.10

Livraison en abonnement franc de port !

3 émissions en avril, août et décembre.



30
AVRIL
1970



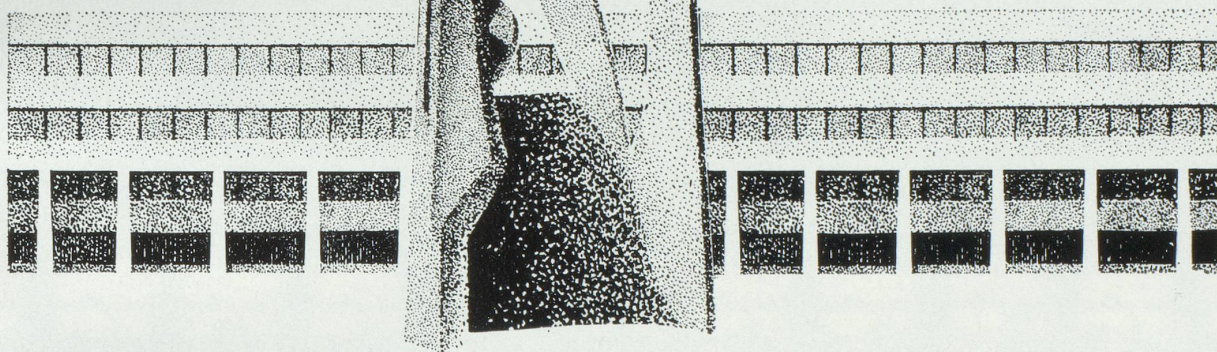
Veillez m'envoyer sans frais votre documentation détaillée
« Rien n'est plus simple que de collectionner des timbres-poste »
(remplir en caractères majuscules svp) :

Nom : Prénom :
Rue :
Localité (avec n° postal) :
Découper ce bon et l'envoyer svp. à : SERVICE PHILATÉLIQUE OFFICIEL DE LA
PRINCIPAUTÉ DE LIECHTENSTEIN, 9490 Vaduz / Liechtenstein.

superblanc lafarge



CIMENTS LAFARGE
28, RUE ÉMILE-MENIER
PARIS 16^e
TÉL. : 727.97.89.



*ciment portland
à haute résistance initiale ;
résout
le problème esthétique
de toutes les applications
du ciment
par sa franchise,
sa luminosité
et la diversité
de ses effets.*

P
R
O
J
A
C
I
E
R

S
A

dans ses usines de

Marseille
Bex (Suisse)
Barcelone
Casablanca

Étudie et Traite

L'usure mécanique
La cavitation
L'érosion
La corrosion

- Rechargement sans déformation
- Revêtement dur par métaux nobles ou par oxydes métalliques
- Usinage

22 années d'expérience

Références internationales

FORGES DE GUEUGNON

Société anonyme au capital de 51.570.000 F

*Tôles magnétiques
Tôles spéciales
Tôles étamées
Tôles plombées
Tôles d'aciers inoxydables*

Usine à Gueugnon (S. & L.)

Siège administratif et
Direction commerciale à
Paris-8^e, 22 rue de Téhéran

Le cuivre relie



Ces gens, comme des millions d'autres; au delà des continents, en tout temps. Une merveille de la technique. Au départ, le cuivre et ses alliages, les fils, profils, tubes et produits laminés, tels qu'ils sont fabriqués par les usines métallurgiques suisses. Dans les télécommunications, les transmissions d'énergie électrique et l'appareillage, le cuivre est roi.



ASSOCIATION MÉTALLURGIQUE SA BERNE:

BOILLAT SA RECONVILIER

USINES MÉTALLURGIQUES SA DORNACH

USINES MÉTALLURGIQUES SUISSES SELVE & CIE THOUNE

RIVE-DE-GIER (LOIRE)

CHAMBRE SYNDICALE PATRONALE DE LA MÉTALLURGIE ET DE LA MÉCANIQUE

1, avenue Maréchal-Juin - 42-Rive-de-Gier

Tél. (77) 75.03.82

Telex : Chaméta Rivgi 33 260 *

EMBOUTISSAGE DÉCOUPAGE CHAUDRONNERIE - TOLERIE SOUDURE

ÉTABLISSEMENTS BENIÈRE & PERRIN

Assailly - Lorette (Loire). Tél. : 75-24-75. Fonds emboutis. Outils pour fonderies et produits chimiques

ÉTABLISSEMENTS BRUYAS

Saint-Martin-la-Plaine (Loire) et 28, rue Claude-Drivon, Rive-de-Gier. Tél. 75-07-01 et 75-08-67. Chaudronnerie - Tôlerie - Constructions soudées

ÉTABLISSEMENTS DERVAUX

Saint-Martin-la-Plaine (Loire). Tél. : 75-07-54. Découpage soudure - Galvanisation et plastification

ÉTABLISSEMENTS DESARMAUX-FAURIE

Saint-Martin-la-Plaine (Loire). Tél. : 75-07-32. Constructions métalliques - Découpage - Emboutissage

ÉTABLISSEMENTS GOY

Saint-Martin-la-Plaine (Loire). Tél. : 75-07-34. Ferronnerie - Tôlerie - Constructions soudées. Travaux sur plans

ÉTABLISSEMENTS PAPONAUD

52, rue de la République, Rive-de-Gier (Loire). Tél. : 75-00-98. Chaudronnerie moyenne et forte. Réservoirs à pression - Ensembles chaudronnés sur plans

SOCIÉTÉ PIANTE

Saint-Martin-la-Plaine (Loire). Tél. : 75-07-18. Tôlerie sur plans

ÉTABLISSEMENTS RIVOIRON

Quartier de Combeplaine, Rive-de-Gier (Loire). Tél. : 75-08-73. Bouteilles et chaudronnerie fine.

ÉTABLISSEMENTS SERVE FRÈRES

Quartier Gourdan-Marin, Rive-de-Gier (Loire). Tél. : 75-00-61. Grosse chaudronnerie - Chaudières - Constructions métalliques

SOCIÉTÉ DE FORGEAGE

Quai C.-Desmoulin, Rive-de-Gier (Loire). Tél. : 75-06-01. Bouteilles et réservoirs hautes pressions et corps creux forgés spéciaux

ÉTABLISSEMENTS VERRIER

La Madeleine, Rive-de-Gier (Loire). Tél. : 75-05-39. Chaudronnerie (façon et série) - Soudure tous métaux

FORGE - ESTAMPAGE FERRONNERIE

ÉTABLISSEMENTS BOUDARD

Saint-Martin-la-Plaine (Loire). Tél. : 75-07-09. Ferronnerie de bâtiment et de travaux publics Câbles - Chaînes forgées

CATHERIN-FAYOLLE

3, rue du 1^{er}-mai, Rive-de-Gier (Loire). Tél. : 75-00-87. Pièces de forge, brutes ou usinées, pour Marine. Chemin de fer, Constructions

ÉTABLISSEMENTS DESARMAUX-MERLE

Saint-Martin-la-Plaine (Loire). Tél. : 75-07-04. Ferronnerie de bâtiment - Chaînes et pièces de forge

ATELIER DEVILLE

90, rue de la République, Grand-Croix (Loire). Tél. : 75-22-04. Estampage et forge

ÉTABLISSEMENTS DUBREUIL & MASSON

Les Rouardes à Grand-Croix (Loire). Tél. : 75-22-12. Pièces de forge, brutes et usinées - Aciers fins et rapides

MAVILOR

Rue de la Libération, L'Homme (Loire). Tél. : 22-16-01 Manufacture de vilebrequins Autos - Traitement thermique

ÉTABLISSEMENTS RICHARD MEILLER

Saint-Martin-la-Plaine (Loire). Tél. : 75-07-11. Manufacture de Ferronnerie - Ferrures de bâtiment et pour carrosserie

ÉTABLISSEMENTS ROUSSET FRÈRES

Route de Sainte-Catherine, 42-Saint-Martin-la-Plaine Tél. 75-07-20 - Ferronnerie de Bâtiment

SOCIÉTÉ DE FORGEAGE

Quai C.-Desmoulin, Rive-de-Gier (Loire). Tél. : 75-06-61. Emboutissage d'aciers au carbone, spéciaux et inoxydables

MÉCANIQUE

ÉTABLISSEMENTS BOYON

78, rue Jean-Jaurès, 42-Grand-Croix Tél. 75-23-11 Mécanique générale - Usinage en série

ÉTABLISSEMENTS C. O. M. E. M. A.

Quartier de la Madeleine, Rive-de-Gier (Loire). Tél. : 75-01-62. Constructions mécaniques - Matériel pour Acieries, Travaux publics, Textiles et Plastiques

CONSTRUCTIONS MÉCANIQUES DE GRÉZIEUX

Rue Barthélémy-Brunon, Rive-de-Gier (Loire) Tél. : 75-07-76. Mécanique générale - Travaux sur machines-outils

ÉTABLISSEMENTS DURPOIX & FOND

1, rue des Martyrs-de-la-Résistance, Rive-de-Gier (Loire). Tél. : 75-00-17. Outillage mécanique - Moules métalliques

ATELIER MÉCANIQUE D'ÉGARANDE

Rue César-Bertholon, Rive-de-Gier (Loire). Tél. : 75-04-65. Mécanique générale - Alésage - Fraisage

ÉTABLISSEMENTS GIRAUD-BRAGIR

Le Grand-Pont, Rive-de-Gier (Loire). Tél. : 75-02-88. Mécanique générale - Mortaisage - Rabotage

ÉTABLISSEMENTS MATRICON

Passage Gandin, Lorette (Loire). Tél. : 75-20-20. Robinets - Vannes - Pompes, etc. en acier inoxydable

ÉTABLISSEMENTS QUESADA

17, plaine de Grézieux, Lorette (Loire). Tél. : 75-20-62. Mécanique de grande précision - Rectification générale

ÉTABLISSEMENTS SCHNEIDER

Rue César-Bertholon, Rive-de-Gier (Loire). Tél. : 75-02-93. Mécanique générale - Travaux de série - Réparations de machines-outils

ÉTABLISSEMENTS TOULLIEUX

Saint-Paul-en-Jarez (Loire). Tél. : 75-24-74. Mécanique générale - Presses et découpoirs - Poupées à pompe

ÉTABLISSEMENTS VIALATTE

93 ter, rue Jean-Jaurès, Rive-de-Gier (Loire). Tél. : 75-02-56. Mécanique générale - Usinage de toutes pièces jusqu'à 5 000 kg et 4 m de diamètre

MÉTAUX LÉGERS

CÉGÉDUR G P

Usine de Couzon, Rive-de-Gier (Loire). Tél. : 75-05-12 Filage de métaux légers

SIDÉRURGIE

ACIÉRIES MARREL FRÈRES

Les Etaings, Rive-de-Gier (Loire). Tél. : 75-01-95. Acieries (Martin et électrique). Aciers spéciaux - Laminés - Tôles grandes dimensions

PONTS

SOCIÉTÉ VOYER

Vallée de Couzon, Rive-de-Gier (Loire). Tél. : 75-01-53. Ponts roulants - Charpente métallique

ACIÉRIES DE POMPEY

1, rue Adèle-Bourdon, Lorette (Loire). Tél. : 75-21-63. Aciers comprimés et étirés toutes formes - Qualité spéciale pour décolletage rapide

LA BOULE A JOUER MÉTALLIQUE

Avenue du Canal, Rive-de-Gier (Loire). Tél. : 75-04-57. Boule à jouer (acier et bronze)

MANUFACTURE DE FUSIBLES

Route de St-Genis - St-Martin-la-Plaine (Loire). Tél. : 75-09-66. Fusibles et cosses, toutes formes et intensités - Découpage

ÉTABLISSEMENTS TARGE

Les Rouades, 42-Grand-Croix Tél. 75-23-25 Produits sidérurgiques - Acier - Oxcoupage Cisailage

ÉTABLISSEMENTS SAMIR & DRIOR

10, rue Émile-Zola, Rive-de-Gier (Loire). Tél. : 75-06-21. Jantes de cycles - Laminage à froid

ÉTABLISSEMENTS LECOUCPEAU

Quartier Frontignat, Grand-Croix (Loire). Tél. : 75-23-40. Fonderie de fonte - Pièces mécaniques sur modèles

ÉTABLISSEMENTS VUIGLIO

54, rue Notre-Dame, Lorette (Loire). Tél. : 75-21-57. Matériel agricole et industriel - dispositifs d'adhérence pour tracteurs - Fer forgé : portes, barrières et rampes

(*) Nous pouvons recevoir des Telex pour chacun de nos Adhérents; nous les leur téléphonons dès réception.

Institution internationale indépendante, l'ECL a pour but de former et de perfectionner les cadres supérieurs et les cadres moyens spécialisés de l'entreprise.

L'enseignement comprend des cours, des études de cas et de nombreux travaux. Il est donné en français, exclusivement par des praticiens ayant une activité régulière comme chefs ou conseillers d'entreprises.

Cours général " Administration de l'entreprise "

Formation et perfectionnement des cadres supérieurs (5 sections traitant de conduite des hommes, gestion, organisation, production, commercialisation). Durée : 8 mois 1/2 (5 jours par semaine), environ 1 000 heures. Conditions d'admission : 21 ans au moins ; bonne formation de base (baccalauréat, diplôme d'une école commerciale ou technique, licence universitaire) et si possible une certaine expérience professionnelle.

Prochaine session : d'octobre 1970 à juin 1971.

Cours général " Publicité "

Formation de base préparant à une carrière professionnelle ou complétant d'autres études ou activités (marketing, étude de marché, vente, techniques publicitaires, relations publiques). Durée : 5 mois 1/2 (5 jours par semaine), environ 600 heures. Conditions d'admission : pas de distinction d'âge ; diplôme commercial, baccalauréat ou licence universitaire ; activité professionnelle préalable non exigée.

Prochaine session : d'octobre 1970 à mars 1971.

Divers cours spéciaux Journées d'études et de travaux

Documentation détaillée à disposition auprès du Secrétariat ECL ou envoyée sur simple demande.

MONTALIA

INSTITUT DE JEUNES GENS

CH-7513 Silvaplana-St-Moritz

(Grisons - Suisse)



Année scolaire : fin septembre à fin juin : programmes français (classiques et modernes) de la 6^e à la 1^{re} comprise. Examens officiels en France après chaque année scolaire. Enseignement individuel, classes de 1 à 5 élèves. Vie de famille, au total 20 élèves.

Vacances : à Noël et en été (juillet-août), l'Institut accueille des pensionnaires.

Sports : tous les sports de la station.

Direction : A. Julmy, lic. ès Lettres - Tél. 082 4.32.35

École privée française

GAI- SAVOIR

Programmes français

Classes du 1^{er} cycle

Classes du 2^e cycle

Préparation au baccalauréat

35-37, rue de Vermont - Téléphone 33 63 27 - **GENÈVE**

Maurice F. MOREAU, Directeur

INSTITUT FLORIMONT

Membre de l'association des écoles
et instituts d'enseignement privé de Genève

COLLÈGE CATHOLIQUE DE JEUNES GENS

37, avenue du Petit-Lancy Tél. 42.41.50

Petit-Lancy - Genève

Classes primaires et secondaires

Baccalauréat et maturité fédérale

JEUNES FILLES ADMISES POUR LES TROIS
DERNIÈRES ANNÉES SECONDAIRES

Rentrée Mi-Septembre

Etudes
en

SUISSE



**classiques, scientifiques
et commerciales**

Baccalauréat français – Diplômes et
baccalauréat commerciaux – Maturité fé-
dérale (baccalauréat suisse) – Enseigne-
ment secondaire (dès l'âge de 10 ans) –
Cours de secrétaires de direction –
Cours de français pour étrangers.

école
lémania
lausanne

3, ch. de Préville - Tél. 021/23 05 12

GROUPE WINTERTHUR - LA FÉDÉRALE

SOCIÉTÉS SUISSES D'ASSURANCES

(Entreprises privées régies par le décret-loi du 14 Juin 1938)



WINTERTHUR-ACCIDENTS

INCENDIE
RESPONSABILITÉS
CIVILES

DÉGATS DES EAUX
BRIS DE GLACES

FORMULES MODERNES

COMBINÉES
MULTIRISQUES

•
Capital social
48 millions de francs suisses
entièrement versé
R. C. Paris 55 B-8444

WINTERTHUR-VIE

TOUTES ASSURANCES
EN CAS DE DÉCÈS
ET EN CAS DE VIE

RETRAITES
REVALORISABLES

ASSURANCES
COLLECTIVES
DU PERSONNEL
DES ENTREPRISES

•
Capital Social
20 millions de francs suisses
entièrement versé
R. C. Paris 55 B-9034

LA FÉDÉRALE

TRANSPORT
CRÉDIT

RISQUES DIVERS
ACCIDENTS
INCENDIE

RISQUES TERRESTRES
et MARITIMES

•
Capital Social
10 millions de francs suisses
dont 6 millions versés
R. C. Paris 57-B-17094

DIRECTIONS POUR LA FRANCE : 30, Avenue Victor-Hugo – PARIS 16^e
Téléphone : 727-23-19 +

UGINOX

*la
plus
forte
production
européenne
d'acier
inoxydable*

RC

UGINE KUHLMANN *ACIERS SPÉCIAUX*

AGENCE DE PARIS
AGENCE DE LAUSANNE
AGENCE DE ZURICH

39 RUE PLEYEL
CHEMIN DES CRETAZ
ZWEIERSTRASSE 35

93 - SAINT-DENIS
1605 CHEXBRES
8004 ZURICH

TEL. : 243.01.23
TEL. : 19/41.21/56.17.18
TEL. : 19/41.51/33.11.20

SIEGE SOCIAL

10 RUE DU GENERAL FOY PARIS 8^e