

Zeitschrift: Revue économique franco-suisse
Herausgeber: Chambre de commerce suisse en France
Band: 49 (1969)
Heft: 3: Liaisons routières

Werbung

Nutzungsbedingungen

Die ETH-Bibliothek ist die Anbieterin der digitalisierten Zeitschriften auf E-Periodica. Sie besitzt keine Urheberrechte an den Zeitschriften und ist nicht verantwortlich für deren Inhalte. Die Rechte liegen in der Regel bei den Herausgebern beziehungsweise den externen Rechteinhabern. Das Veröffentlichen von Bildern in Print- und Online-Publikationen sowie auf Social Media-Kanälen oder Webseiten ist nur mit vorheriger Genehmigung der Rechteinhaber erlaubt. [Mehr erfahren](#)

Conditions d'utilisation

L'ETH Library est le fournisseur des revues numérisées. Elle ne détient aucun droit d'auteur sur les revues et n'est pas responsable de leur contenu. En règle générale, les droits sont détenus par les éditeurs ou les détenteurs de droits externes. La reproduction d'images dans des publications imprimées ou en ligne ainsi que sur des canaux de médias sociaux ou des sites web n'est autorisée qu'avec l'accord préalable des détenteurs des droits. [En savoir plus](#)

Terms of use

The ETH Library is the provider of the digitised journals. It does not own any copyrights to the journals and is not responsible for their content. The rights usually lie with the publishers or the external rights holders. Publishing images in print and online publications, as well as on social media channels or websites, is only permitted with the prior consent of the rights holders. [Find out more](#)

Download PDF: 12.01.2026

ETH-Bibliothek Zürich, E-Periodica, <https://www.e-periodica.ch>

Autoroute A 7. Section déviation Sud d'Orange à Sainte-Anne-de-Vedene. Vue générale du chantier. Poste d'enrobage 150 T/h.



Directions régionales, Usines et Centres de Travaux :

- ANGOULEME (Charente)
- BOURG-les-VALENCE (Drôme)
- CASTRES (Tarn)
- CHATENOY (Seine-et-Marne)
- CONFOLENS (Charente)
- ESPERE (Lot)
- FLERS (Orne)
- GARGENVILLE (Yvelines)
- GRENOBLE (Isère)
- LYON (Rhône)
- NEVERS (Nièvre)
- NIMES (Gard)
- ROCHEFORT (Charente-Maritime)
- LA ROCHELLE (Charente-Maritime)
- TROYES (Aube)
- TOURNES (Ardennes)



Siège social :

**2, AV. VELASQUEZ
PARIS 8°**

Téléphone :

522 . 13 . 79

522 . 96 . 33

société chimique de la route

FONDASOL

Concessionnaire des procédés
pressiométriques L. MÉNARD

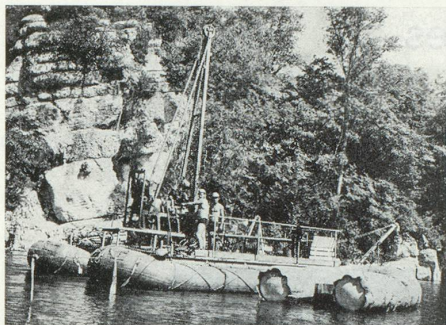
BUREAU D'ÉTUDES DE SOLS ET FONDATIONS

Détermination des caractéristiques des fondations Ingénieurs Conseils

SONDAGES

Tous les sondages mécaniques...

Tous les essais de sols...



Pressiomètre Ménard — Pénétromètre

Battage de pieux d'essai

Laboratoire — Études géophysiques électriques et sismiques

Études de perméabilité — Géologie — Études hydrogéologiques



Constructions immobilières et industrielles

Ouvrages d'art et Génie Civil — Terrassements

Stabilité de déblais et remblais — Routes — Digue — Tunnels



SIÈGE SOCIAL :

AVIGNON, 139 bis, route de Tarascon - Tél. : 82-00-55 et (2 lignes groupées)

CENTRE : **METZ**, 41, place Saint-Thiébauld - Tél. : 68-78-28 et 68-78-29

AGENCES : **CHALON-SUR-SAONE**, 19, rue St-Georges - Tél. : 48-45-60

DE LA PISTE DE « JET » A L'ALLÉE DE JARDIN...

- Aérodromes
- Autoroutes
- Routes
- Parkings
- Sols industriels
- V.R.D.
- Revêtements de barrages et berges



Étanchéité d'ouvrages d'art
par procédé breveté : COLPONT

SOCIÉTÉ ROUTIÈRE COLAS — 39, rue du Colisée, PARIS-8^e — Tél. : 359-39-63

SOCIÉTÉ GÉNÉRALE POUR L'INDUSTRIE

Ingénieurs-conseils

Genève

Autoroutes, artères urbaines
Ouvrages d'art
Eclairage et installations de sécurité



Siège : 71, avenue Louis-Casaï, 1216 Cointrin-Genève, tél. (022) 34 60 71, télex 22 044

SOCIÉTÉ DES GRANDS TRAVAUX DE L'EST

Société Anonyme au capital de 18.350.000 Francs — Siège Social : 92, avenue Kléber — PARIS-16° - Tél. 553 94-51



Agences en France : Paris - Orléans

Lyon - Marseille

Outre-Mer : Alger - Abidjan - Tunis

Yaoundé - Tananarive

Saint-Denis-de-la-Réunion

TRAVAUX PUBLICS

TERRASSEMENTS

OUVRAGES D'ART

TRAVAUX ROUTIERS

**TRAVAUX MARITIMES
ET FLUVIAUX**

BATIMENT



ALGECO
CONSTRUCTIONS
MOBILES

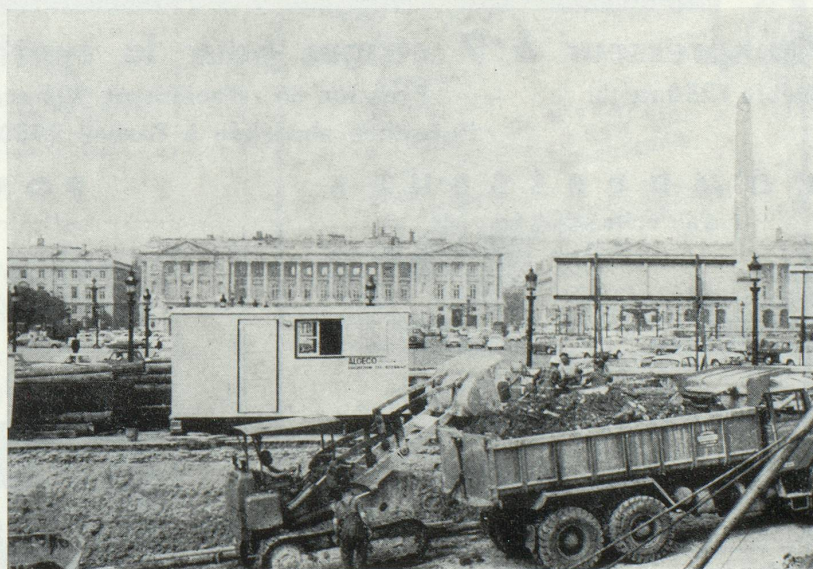
ALGECO
16, Avenue de l'Opéra
75 - PARIS-1^{er}
Tél. : 742-71-89
Télex : 23 758

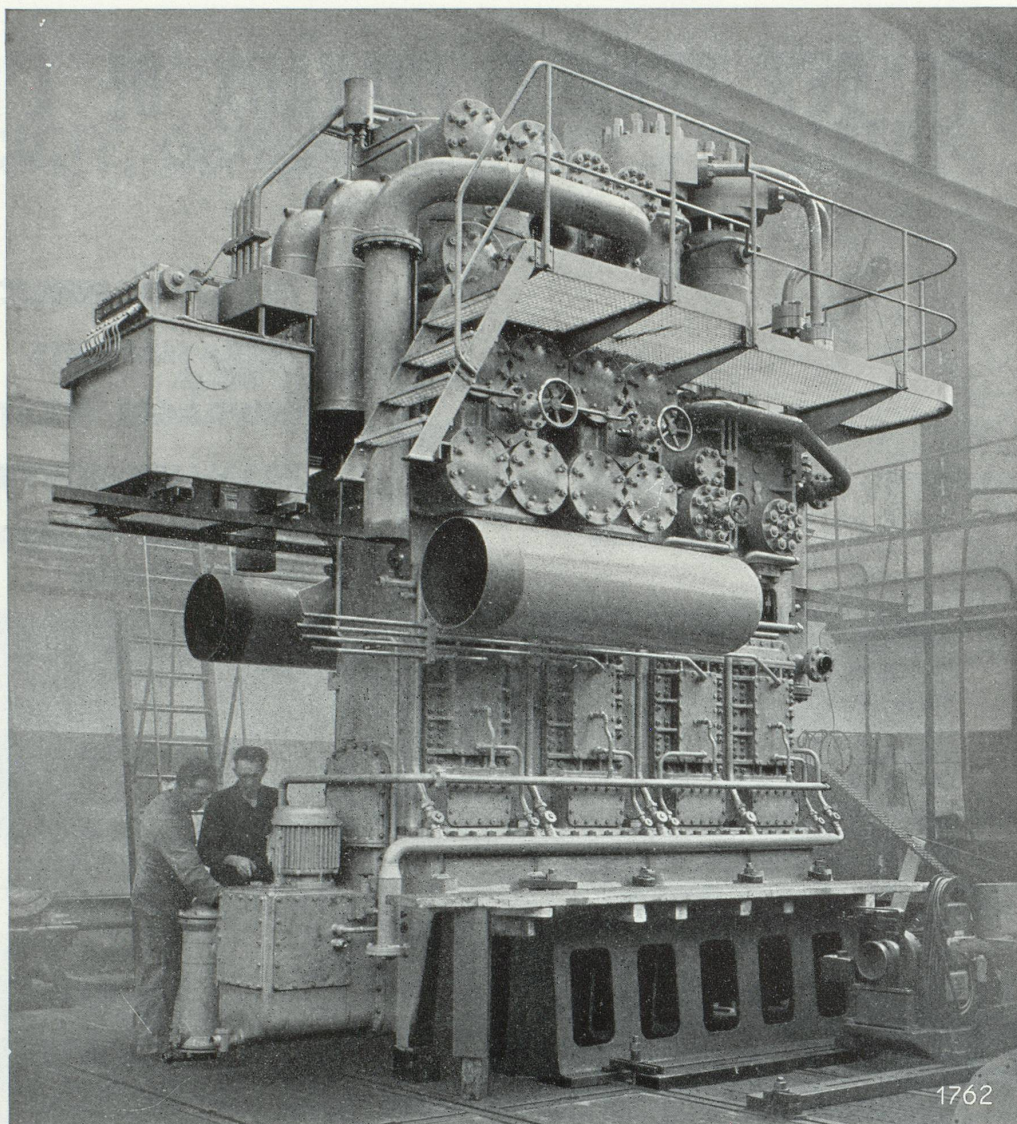
ALGECO " Est "
9, rue de la Coopérative
67 - Strasbourg
Tél : (88) 35-19-34

ALGECO " Rhône Alpes "
Boîte Poste 15
38 - Meyzieu
Tél. : (78) 49-63-19 et 60-90-18
Télex : 33 037

ALGECO " Provence Méditerranée "
21, Deuxième Avenue
13 - Z. I. Vitrolles
Tél. : (91) 09-97-56 +
Télex : 42 518

A VOTRE SERVICE EN 48 HEURES





Compresseur à 7 étages pour la synthèse de l'ammoniac

Débit 7250 m³/h.

Pression de refoulement 901 ata

Vitesse 250 t/min

Puissance absorbée à l'arbre 2950 CV

COMPRESSEURS

d'air et de gaz industriels

à pistons	pression de service
à anneau liquide	jusqu'à 2500 kg/cm ²
sans graissage	jusqu'à 4 kg/cm ²
pour laboratoires	selon débit
	jusqu'à 7000 kg/cm ²

POMPES A VIDES

à tiroir	vide à l'orifice fermé
à anneau liquide	jusqu'à 0,02 mm Hg abs.
humides rotatives	jusqu'à 15 mm Hg abs.
	jusqu'à 25 mm Hg abs.

Agence pour la France

Compovacua S. A.

3, av. Erlanger Paris-16^e

Téléphone : JASmin 8003

S. A. des Ateliers de construction

Burckhardt

LES ENTREPRISES DE TRAVAUX PUBLICS

André BORIE

Société Anonyme au Capital de 10.000.000 de F

Siège Social : 92, avenue de Wagram — PARIS-17^e
Téléphone : 924.85.61 + — Télex : 65.927
— Adresse télégraphique : BORIETRAVO-PARIS —

BUREAUX

ISSY-LES-MOULINEAUX

— 47-49, rue de Meudon — Tél. 644.43.94

NICE

— 42, rue de Chateaufort — Tél. 88.21.12

MARSEILLE

— 40, boulevard Longchamp — Tél. 62.25.41

LYON

— 3, 4, 5, Place Antonin-Perrin — Tél. 72.65.97

LA BATHIE

— B.P. N° 2 (Savoie) — Tél. 17 et 18 à Tours

ABIDJAN

— B.P. N° 21.042 (Côte d'Ivoire) — Tél. 567-65 ou 568-65
— Télex : 575

TERRASSEMENTS — MAÇONNERIE — BÉTON ARMÉ
TUNNELS — PONTS — VIADUCS — BARRAGES
ADDUCTION D'EAU — BATIMENTS INDUSTRIELS
CITÉS OUVRIÈRES

ENTREPRISE

DEBERNARDI

S.A.R.L. AU CAPITAL DE 1.000.000 DE F

34, avenue des Chasseurs-Alpins

Tél. 3.52-1.04 — Agrégats Routiers

73-ALBERTVILLE

TRAVAUX D'HYGIÈNE PUBLIQUE

CANALISATIONS - RÉSERVOIRS-ASSAINISSEMENT

Entreprise Frédéric ROUDET

SOCIÉTÉ ANONYME AU CAPITAL DE 910.000 F

AUDINCOURT (Doubs)

Téléphone : 91.59.32

C. C. P. Dijon 29-169

R. C. Montbél. 55 B 38



LANDIS & GYR

- Compteurs d'électricité
- Disjoncteurs de branchement
- Horloges de commande — Relais
- Télécommandes — Télémessures
- Contrôle et régulation de chauffage
- Indicateurs de taxes téléphoniques
- Mesure et contrôle en physique nucléaire

LANDIS & GYR

Société à Responsabilité Limitée au capital de 4.000.000 F

Siège Social & Usine :

B. P. 208 (03)-MONTLUÇON

Direction Commerciale :

153, rue de Rome, PARIS-17^e
Tél. : (1).227.91-32

Rapprochement et Fusion des Entreprises Européennes

SOCIÉTÉ FINANCIÈRE EUROPÉENNE



LUXEMBOURG
PARIS

Banque de crédit à long et moyen terme

S.F.E. — 20, rue de la Paix — Paris 2^e

service rapide...

à l'import et à l'export
avec suisse, pays du
marché commun et reste
du monde.

A. CHARPIOT & Co
TRANSPORTS INTERNATIONAUX

siège social :
DELLE (90) 18 bis - 18 ter, avenue de la Gare
tél. : 29.10.06 télex : 35.946

BELFORT (90) 18, rue Denfert-Rochereau
tél. : 28.40.15 télex : 35.946

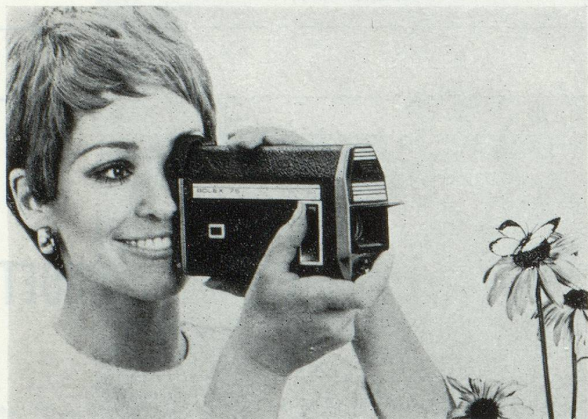
ST LOUIS (68) 18, rue de la Paix
tél. : 5.91 et 5.19 télex : 87.862

BONCOURT (Suisse) Case postale 26
tél. : 7.56.31

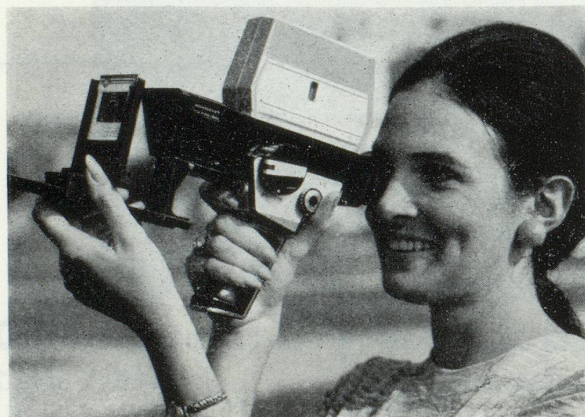
BALE 13 Postfach 7
Commissionnaire en douane n° 3104

agence de voyages 102-44

une nouvelle génération de caméras :



de 13 cm à l'infini : Bolex 7,5



de 3 cm à l'infini : Bolex 155

les BOLEX MACROZOOM

PAILLARD
BOLEX



7, rue Galvani - Paris 17*

Dupuy-Compton PAI 176



LE CATALAN TALGO

POUR L'ESPAGNE
sans changement
de train

et pour
la France
d'excellentes
relations

HORAIRES

10 40	GENÈVE	19 35
11 8	BELLEGARDE	19 7
11 32	CULOZ	18 44
11 54	AIX-LES-BAINS	18 22
12 8	CHAMBÉRY	18 9
12 9	GRENOBLE	18 8
12 51	ROMANS-B.-de-P	17 28
13 43	VALENCE	16 34
13 59	AVIGNON	16 19
15 1	NÎMES	15 17
15 4	MONTPELLIER	15 14
15 31	SÈTE	14 47
15 58	BÉZIERS	14 19
16 14	NARBONNE	14 3
16 38	PERPIGNAN	13 39
16 54	CERBÈRE	13 22
17 33	PORT-BOU	12 44
18 2	BARCELONA-Termino	12 14
18 7		12 7
20 30		9 45

19-69

SNCF

PONTS METALLIQUES

Vevey

Ateliers de Constructions
Mécaniques de Vevey S.A.

Pont sur la Veveyse Autoroute du Léman

Portées 58 + 129 + 111 m.

Ateliers de Constructions Mécaniques de Vevey S.A., 1800 Vevey, Suisse Tél. (021) 51 00 51, Télex 24284

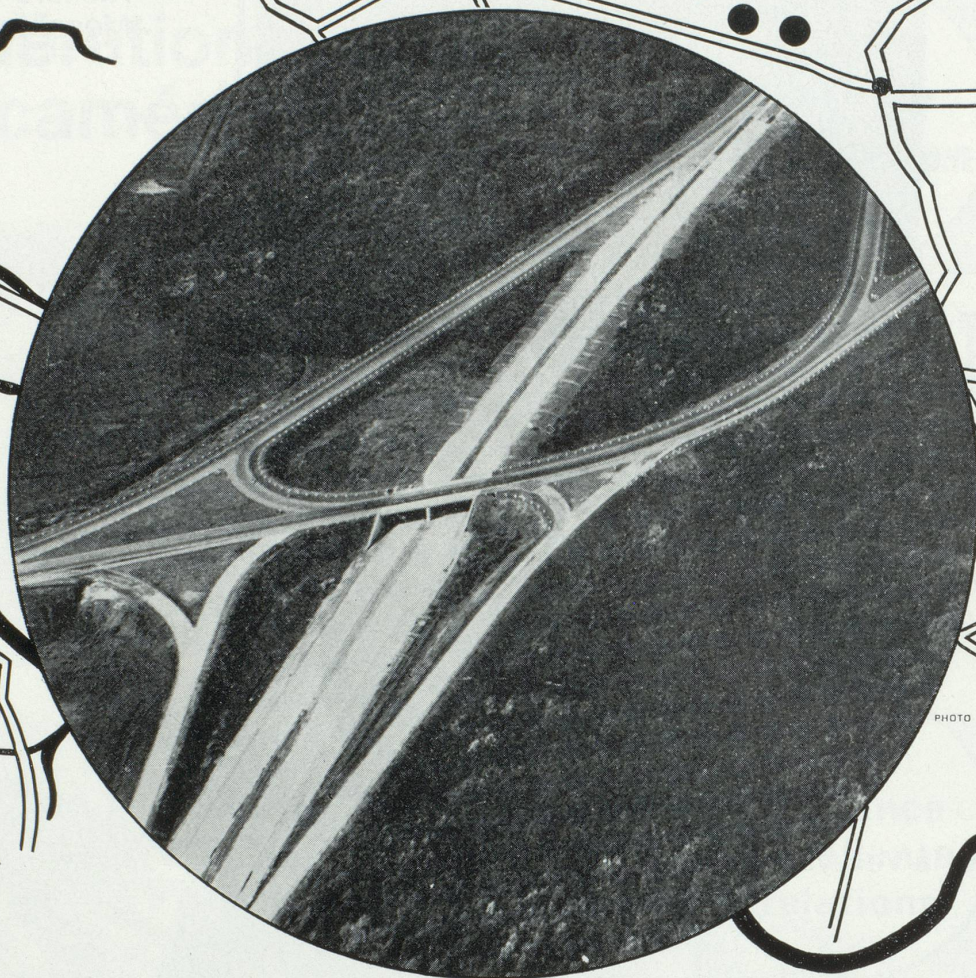


PHOTO DRANCOURT

180 km d'autoroutes **BEUGNET**

- Une entreprise à l'échelle européenne employant plus de 700 personnes.
- Un parc de matériel comprenant plus de 800 engins et notamment 8 postes d'enrobage de matériaux bitumineux d'une capacité globale journalière de 7 000 tonnes environ.
- Des ateliers de mécanique et entretien représentant une surface couverte de plus de 25 000 m².
- Un important laboratoire de recherches et contrôles.
- Des produits de revêtement qui ont fait leurs preuves :
RUGOCHAPE LUMICHAPE MICROCHAPE



BEUGNET

- **bonnes routes** -

ARRAS

53. BOULEVARD FAIDHERBE

BOITE POSTALE 218

TÉLÉPHONE : (21) 21.56.17

WILD TOPOGRAPHIE MICROSCOPIE

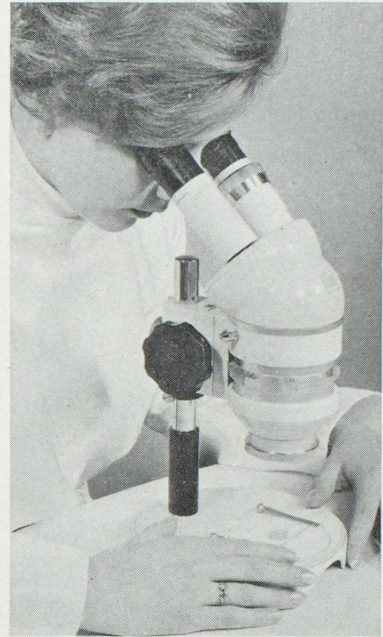
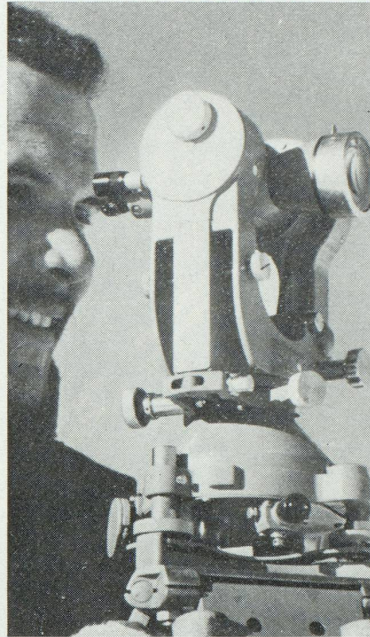
HEERBRUGG

TOPOGRAPHIE
Niveaux-Théodolites
Tachéomètres
Photogrammétrie
Planimètres OTT - Compas

MICROSCOPIE
Microscopes de laboratoire
et de recherche.
Microtomes JUNG.
Filtres interférentiels BALZERS

WILD paris

86, route de St Cloud
92 RUEIL-MALMAISON
Tél : 967-71-00 + 967-73-00 +

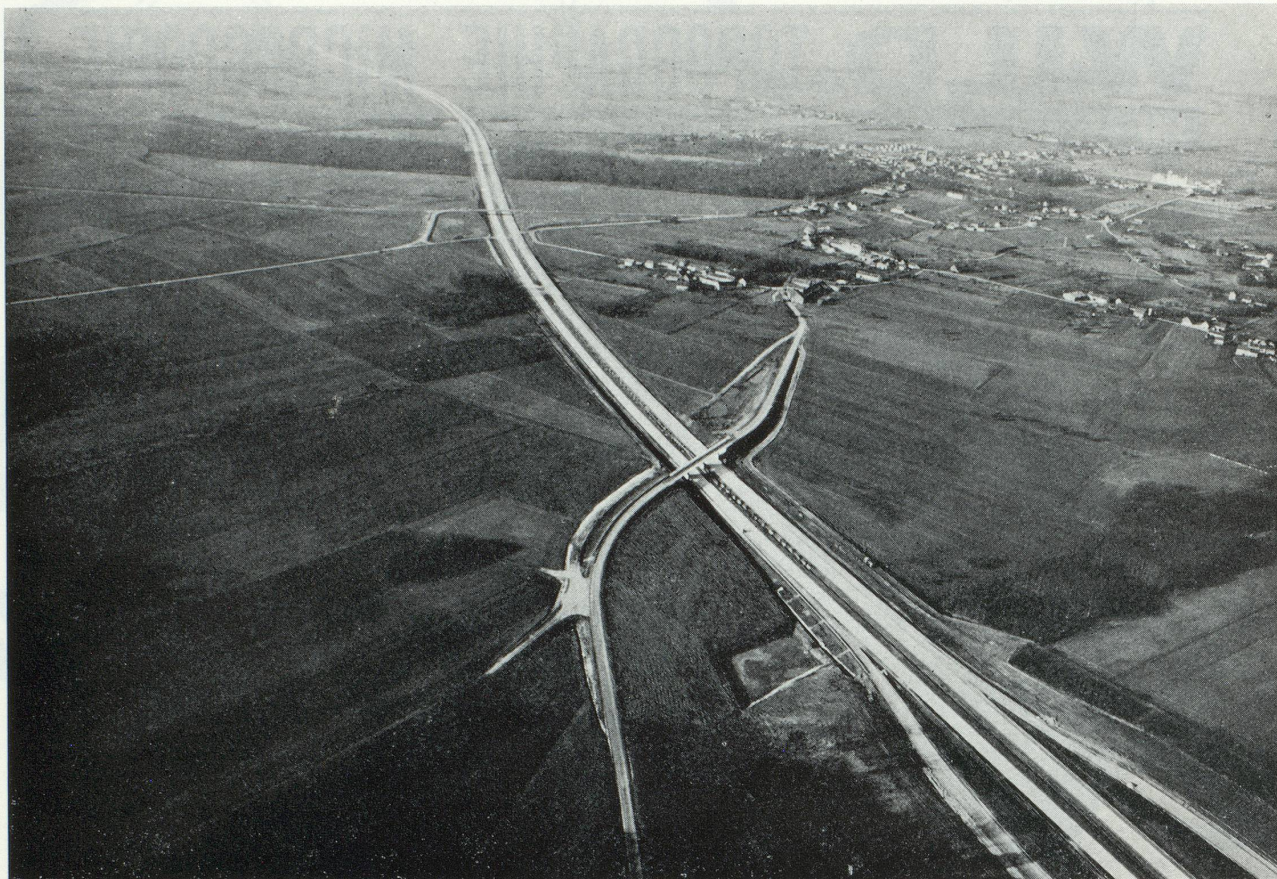


MILKA NOISETTE

CHOCOLAT
DE HAUTE
QUALITÉ
AU LAIT ET
NOISETTES
ENTIÈRES



Suchard



Autoroute A 6 — Paris-Lyon — Section Nemours-Égreville

LA C^{IE} FRANÇAISE D'ENTREPRISES

31-37, Bd de Montmorency - PARIS-16°

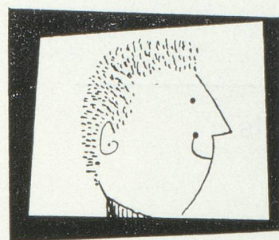
CITRA-FRANCE

16, Bd Malesherbes - PARIS-8°

SPIE-BATIGNOLLES

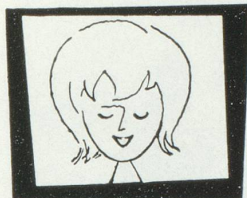
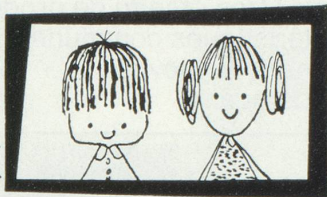
11, rue d'Argenson - PARIS-8°

ont participé aux travaux de
l'autoroute A 6 - PARIS-LYON - sections Nemours-Égreville,
Sepeaux-Appoigny et Nan-sous-Thil-Pouilly en Auxois
et construisent la piste n° 1 du nouvel aérodrome international
Paris-Nord à Roissy en France



pour lui

pour eux



pour elle

OVOMALTINE
DONNE DES FORCES

R. L. Dupuy

HOTEL

LANCASTER

7, RUE DE BERRI-PARIS

CHAMPS-ÉLYSÉES

ADRESSE TÉLÉGR. OTELANCAST-PARIS
DIR. ÉMILE WOLF

SIG.
70



**13^E SALON
INTERNATIONAL
DES ARTICLES DE
SPORTS D'HIVER
DE**

GRENOBLE

DU 28 FÉVRIER
AU 4 MARS 1970

RÉSERVÉ AUX
ACHETEURS
PROFESSIONNELS

DIRECTION - ADMINISTRATION

alpexpo

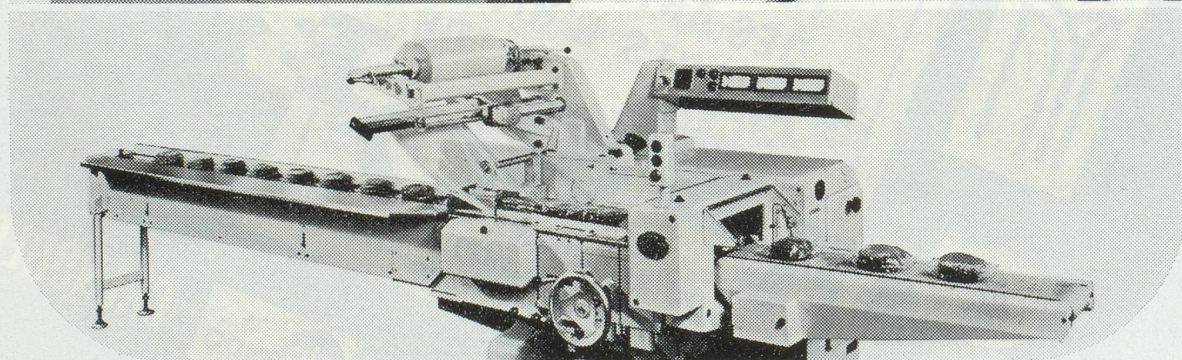
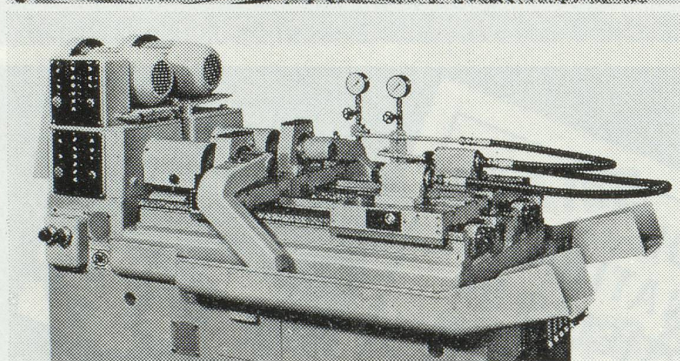
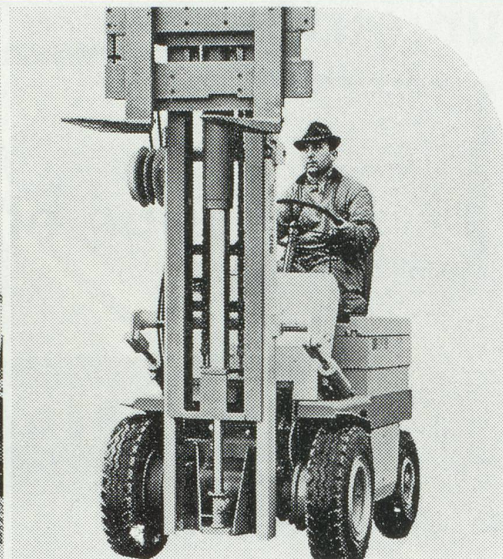
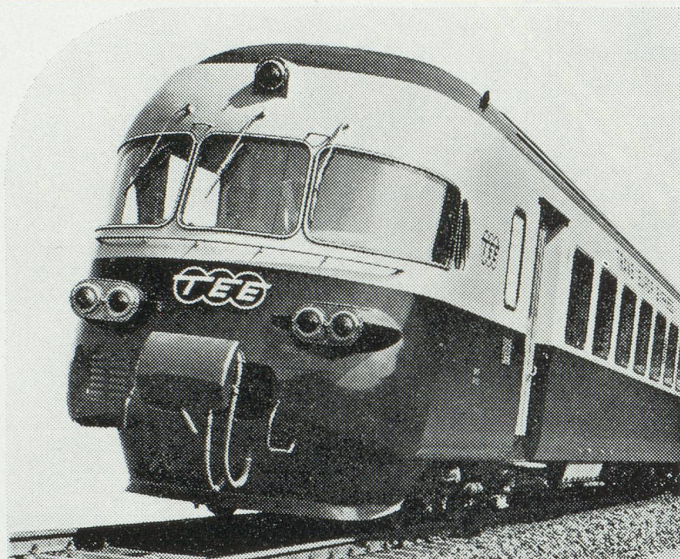
FRANCE
Tél. (76) 87-02-61

GRENOBLE

diap



La marque **SIG** distingue un éventail très étendu de produits
qui présentent tous des caractéristiques communes:
Sûreté de fonctionnement, longévité
et haut standard de qualité



Matériel roulant, Véhicules industriels,
Armes, Machines-outils, Pompes,
Empaqueuses automatiques, Outils pneumatiques

Société Industrielle Suisse / Neuhausen-Chutes du Rhin

HERMES

— UNE GAMME DE MACHINES COMPTABLES ET FACTURIÈRES

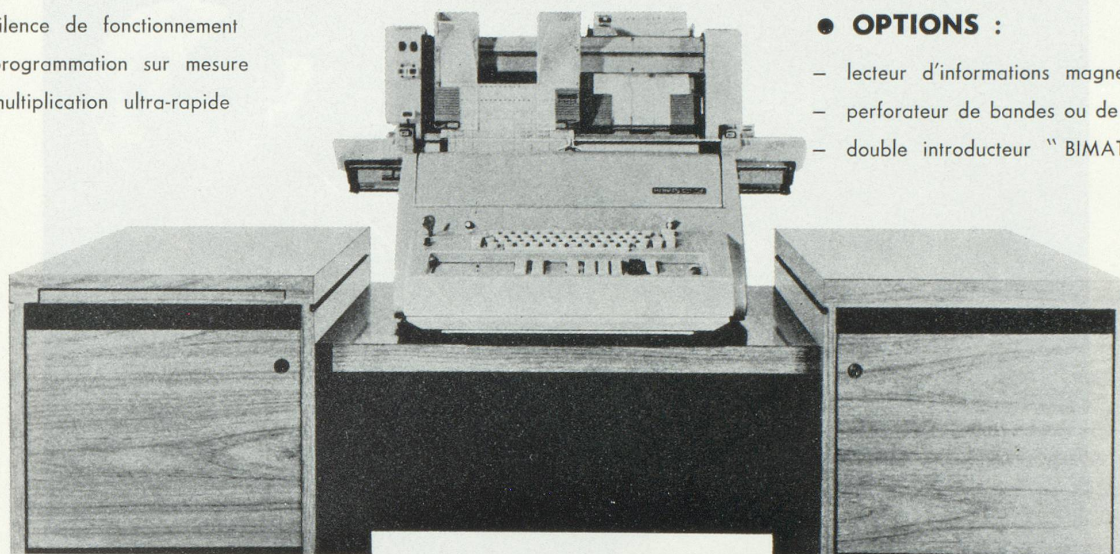
● **AVANTAGES :**

- silence de fonctionnement
- programmation sur mesure
- multiplication ultra-rapide

C-3 SUPER ET **F-3** SUPER A CONTRÔLE ÉLECTRONIQUE

● **OPTIONS :**

- lecteur d'informations magnétiques
- perforateur de bandes ou de cartes
- double introducteur "BIMATIC"



HERMES PAILLARD S.A.

DÉPARTEMENT MACHINES COMPTABLES ET MAGASIN D'EXPOSITION :
2, place du Théâtre-Français, PARIS-1^{er} — Tél 742-31-56

Liste des concessionnaires régionaux et documentation sur demande

GROUPE WINTERTHUR - LA FÉDÉRALE

SOCIÉTÉS SUISSES D'ASSURANCES

(Entreprises privées régies par le décret-loi du 14 Juin 1938)



WINTERTHUR-ACCIDENTS

INCENDIE
RESPONSABILITÉS
CIVILES

DÉGATS DES EAUX
BRIS DE GLACES

FORMULES MODERNES

COMBINÉES
MULTIRISQUES

•
Capital social
48 millions de francs suisses
entièrement versé
R. C. Paris 55 B-8444

WINTERTHUR-VIE

TOUTES ASSURANCES
EN CAS DE DÉCÈS
ET EN CAS DE VIE

RETRAITES
REVALORISABLES

ASSURANCES
COLLECTIVES
DU PERSONNEL
DES ENTREPRISES

•
Capital Social
20 millions de francs suisses
entièrement versé
R. C. Paris 55 B-9034

LA FÉDÉRALE

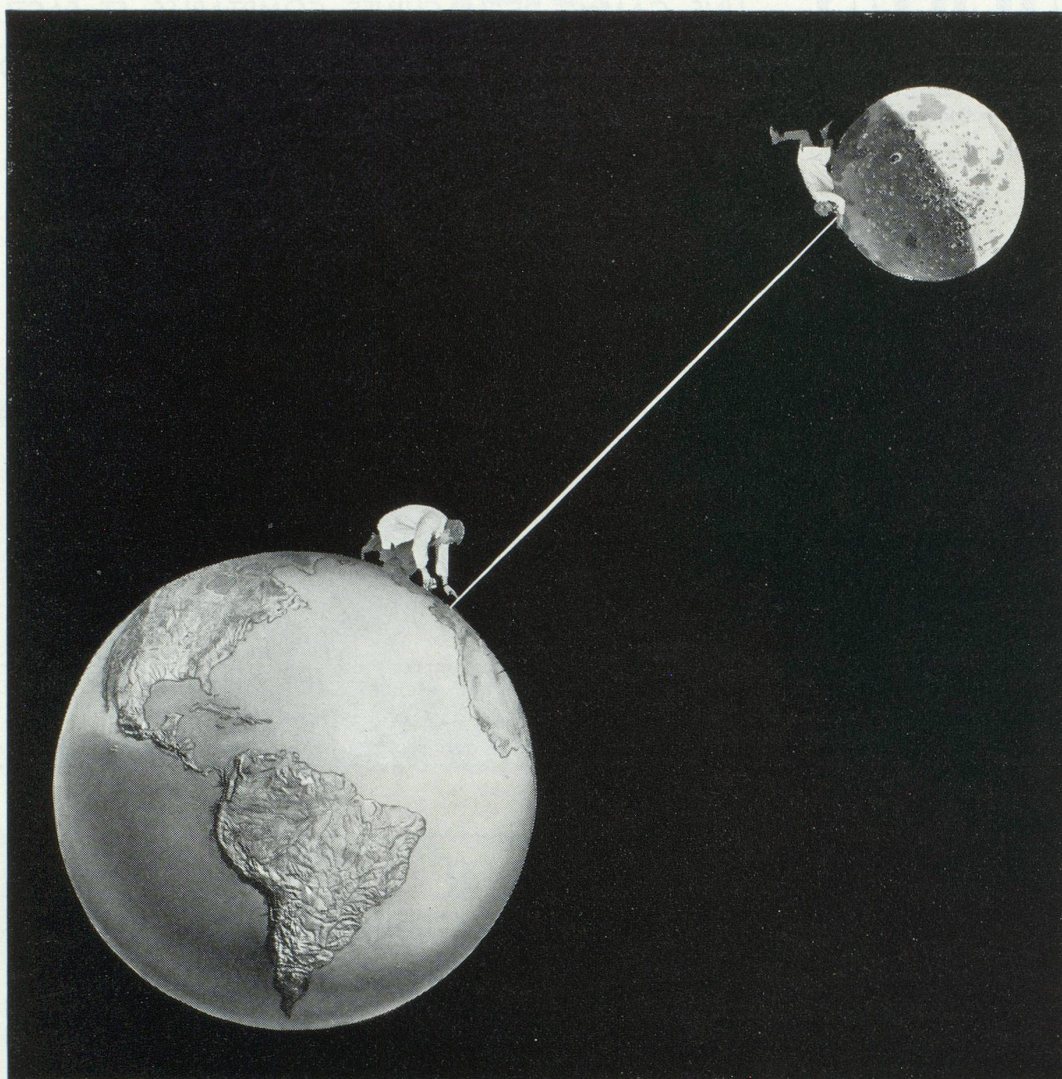
TRANSPORT
CRÉDIT

RISQUES DIVERS
ACCIDENTS
INCENDIE

RISQUES TERRESTRES
et MARITIMES

•
Capital Social
10 millions de francs suisses
dont 6 millions versés
R. C. Paris 57-B-17094

DIRECTIONS POUR LA FRANCE : 30, Avenue Victor-Hugo — PARIS 16^e
Téléphone : 727-23-19 +



EBAUCHES SUR LA LUNE?

Non, mais savez-vous que son horloge atomique OSCILLATOM*, au cours du périple qui l'a conduite dans les principaux centres horaires mondiaux, s'est arrêtée à la NASA pour donner L'HEURE SUISSE?

Cette contribution à la science spatiale se manifeste aussi sur le plan européen, puisqu'une horloge OSCILLATOM* fonctionne comme étalon de temps et de fréquence à la station de lancement de fusées de Kiruna en Suède.

OSCILLATOM*, l'horloge atomique à jet de césium, construite par le département Oscilloquartz d'Ebauches SA en collaboration avec le Laboratoire Suisse de Recherches Horlogères à Neuchâtel, détermine le temps avec une précision de 1.10^{-11} , ce qui par comparaison, correspondrait pour une mesure de longueur, à une erreur de 4mm dans la mensuration de la distance Terre-Lune (~400.000 km).

AS L E R W S U R P A B S E A T

EBAUCHES SA

2001 NEUCHÂTEL-SUISSE.

* Reg. Trade mark: OSCILLATOM®



nos clients sont exigeants !

ils ont raison...

...car, outre tous les avantages d'une grande Banque le CCF leur offre un service exceptionnel en France :
Le Compte Automatique Journalier.
Au jour le jour, après chaque opération
ils reçoivent automatiquement chez eux
et sans frais, un relevé du nouvel état de leur compte.

vous aussi, soyez exigeant !

c'est votre droit le plus légitime et nous vous approuverons..
Nos origines helvétiques nous ont valu une situation privilégiée
auprès de la majorité des banques suisses et de leur clientèle
c'est-à-dire que nous demeurons la banque française
la mieux placée pour traiter vos problèmes, qu'ils soient
industriels, commerciaux, touristiques...
Mais, le saviez-vous ?
Où que vous soyez, nos spécialistes vous attendent
en toute simplicité*.
Ils étudieront avec vous la solution la mieux appropriée
à vos besoins.

CREDIT
COMMERCIAL
DE FRANCE

* 44 succursales et agences à Paris, plus de 200 guichets dans toute la France.
Siège social : 103, CHAMPS-ÉLYSÉES - PARIS-8^e - Tél. : 256 92 00

Firmenich



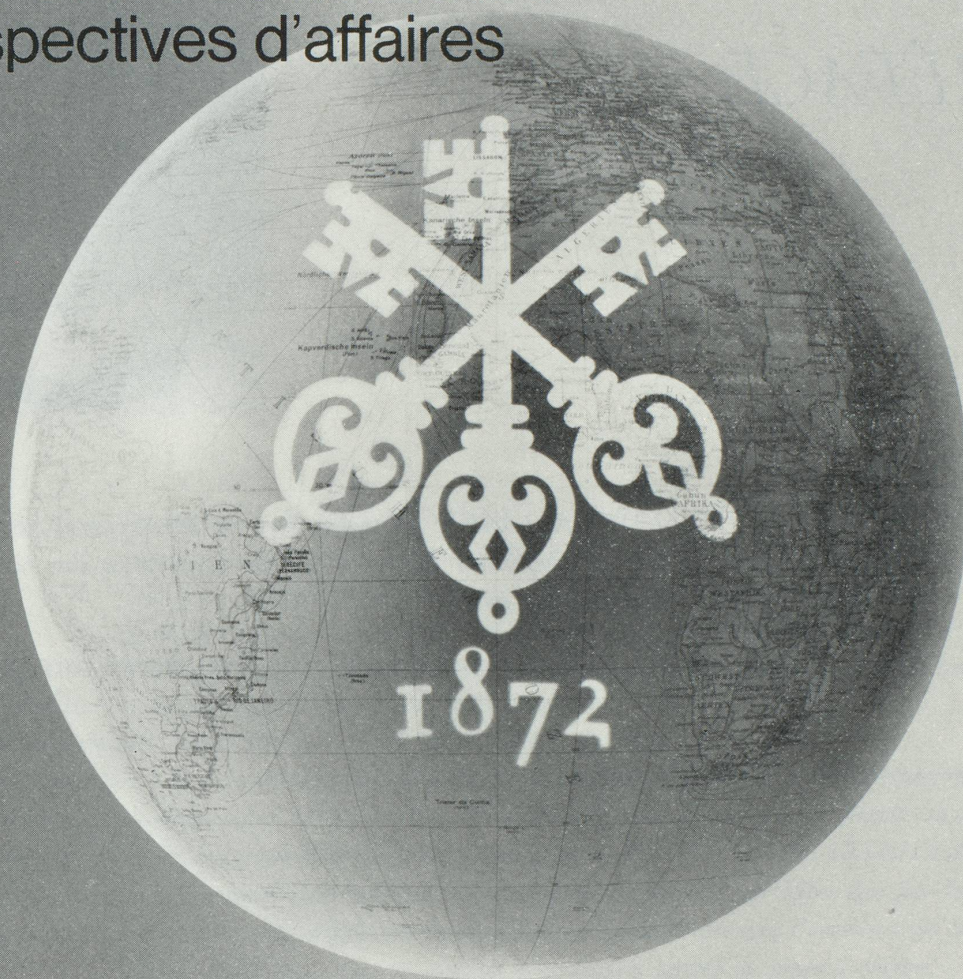
*Seuls concessionnaires
pour la France :*

FIRMENICH & C^{ie}

93, avenue de Neuilly
92-NEUILLY-SUR-SEINE

Tél. 624-90-93

Notre position-clé dans le monde
vous ouvre de nouvelles
perspectives d'affaires



SOCIÉTÉ DE BANQUE SUISSE

Schweizerischer Bankverein

Swiss Bank Corporation



Bâle, Berne, Genève, Lausanne, Zurich etc. (100 succursales en Suisse). Londres, New York, San Francisco.
Bureaux de représentation à Buenos Aires, Hong Kong, Johannesburg, Lima, Los Angeles, Madrid, Mexico,
Paris, Rio de Janeiro, São Paulo, Sydney, Tokyo. Filiales à Montréal, Nassau (Bahamas), Panama (R.P.), Toronto.

Représentation à Paris: 31, Avenue de l'Opéra - Téléphone 073 90.27