

**Zeitschrift:** Revue économique franco-suisse  
**Herausgeber:** Chambre de commerce suisse en France  
**Band:** 49 (1969)  
**Heft:** 2: Avenir de l'énergie

## Werbung

### Nutzungsbedingungen

Die ETH-Bibliothek ist die Anbieterin der digitalisierten Zeitschriften auf E-Periodica. Sie besitzt keine Urheberrechte an den Zeitschriften und ist nicht verantwortlich für deren Inhalte. Die Rechte liegen in der Regel bei den Herausgebern beziehungsweise den externen Rechteinhabern. Das Veröffentlichen von Bildern in Print- und Online-Publikationen sowie auf Social Media-Kanälen oder Webseiten ist nur mit vorheriger Genehmigung der Rechteinhaber erlaubt. [Mehr erfahren](#)

### Conditions d'utilisation

L'ETH Library est le fournisseur des revues numérisées. Elle ne détient aucun droit d'auteur sur les revues et n'est pas responsable de leur contenu. En règle générale, les droits sont détenus par les éditeurs ou les détenteurs de droits externes. La reproduction d'images dans des publications imprimées ou en ligne ainsi que sur des canaux de médias sociaux ou des sites web n'est autorisée qu'avec l'accord préalable des détenteurs des droits. [En savoir plus](#)

### Terms of use

The ETH Library is the provider of the digitised journals. It does not own any copyrights to the journals and is not responsible for their content. The rights usually lie with the publishers or the external rights holders. Publishing images in print and online publications, as well as on social media channels or websites, is only permitted with the prior consent of the rights holders. [Find out more](#)

**Download PDF:** 14.04.2026

**ETH-Bibliothek Zürich, E-Periodica, <https://www.e-periodica.ch>**

# Firmenich



*Seuls concessionnaires  
pour la France :*

---

**FIRMENICH & C<sup>ie</sup>**  
93, avenue de Neuilly  
92-NEUILLY-SUR-SEINE

Tél. 624-90-93

## 15 BANQUES RÉGIONALES

**groupe**  
**CIC**  
**groupe**  
**CIC**  
**groupe**  
**CIC**



*premier groupe bancaire privé français*  
plus de 1 200 guichets

### BANQUE DUPONT

68, rue du Quesnoy - 59 Valenciennes

### BANQUE RÉGIONALE DE L'AIN

2, Av. d'Alsace-Lorraine - 01 Bourg

### BANQUE RÉGIONALE DE L'OUEST

13, rue Gallois - 41 Blois

### BANQUE SCALBERT

37, rue du Molinel - 59 Lille

### BANQUE TRANSATLANTIQUE

17, Bd Haussmann - Paris (9<sup>e</sup>)

### CRÉDIT FÉCAMPOIS

23, rue Alexandre Legros - 76 Fécamp

### CRÉDIT INDUSTRIEL D'ALSACE ET DE LORRAINE

67 - STRASBOURG - 14, rue de la Nuée Bleue - tél. : (88) 32.99.22

● Bâle - 13, place du Marché - tél. : (061) 23.89.90

### CRÉDIT INDUSTRIEL DE NORMANDIE

15, Place de la Pucelle - 76 Rouen

### CRÉDIT INDUSTRIEL DE L'OUEST

4, rue Voltaire - 44 Nantes

### SOCIÉTÉ BORDELAISE

DE CRÉDIT INDUSTRIEL ET COMMERCIAL

42, cours du Chapeau-Rouge - 33 Bordeaux

### SOCIÉTÉ LYONNAISE

DE DÉPÔTS ET DE CRÉDIT INDUSTRIEL

8, rue de la République - 69 Lyon

### SOCIÉTÉ NANCÉIENNE

DE CRÉDIT INDUSTRIEL

4, Place André Maginot - 54 Nancy

### BANQUE COMMERCIALE DU MAROC

1, rue Idriss Lahrizi - Casablanca (Maroc)

### BANQUE DE TUNISIE

4, Avenue de France - Tunis (Tunisie)

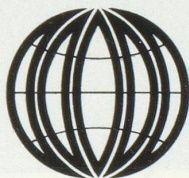
### Crédit Industriel et Commercial

66, rue de la Victoire - Paris 9<sup>e</sup>

# BANQUE DE L'UNION EUROPÉENNE

*industrielle et financière*

SIÈGE SOCIAL :  
75-PARIS 2<sup>e</sup>  
4, rue Gaillon



Télex : 21.942 Paris  
Télog. : Norebank Paris  
Tél. : 073.66-70

## SUCCURSALES ET PARTICIPATIONS

### 44-NANTES

16, boulevard Gabriel-Guisi'hau  
Tél. : 73-40-01 - Télex : 71.725

### 31-TOULOUSE

34, rue de Metz - Tél. : 52-66-45 - Télex : 51.719

### 13-MARSEILLE 1<sup>er</sup>

BANQUE MARSEILLAISE D'ESCOMPTE  
16, rue Pavillon - Tél. : 33-61-26 et 27

### 67-STRASBOURG

BANQUE ASCH  
48, rue du Vieux-Marché-aux-Vins  
Tél. : 32-73-04 - Télex : 88.448

# Le cuivre relie



**C**es gens, comme des millions d'autres; au delà des continents, en tout temps. Une merveille de la technique. Au départ, le cuivre et ses alliages, les fils, profils, tubes et produits laminés, tels qu'ils sont fabriqués par les usines métallurgiques suisses. Dans les télécommunications, les transmissions d'énergie électrique et l'appareillage, le cuivre est roi.



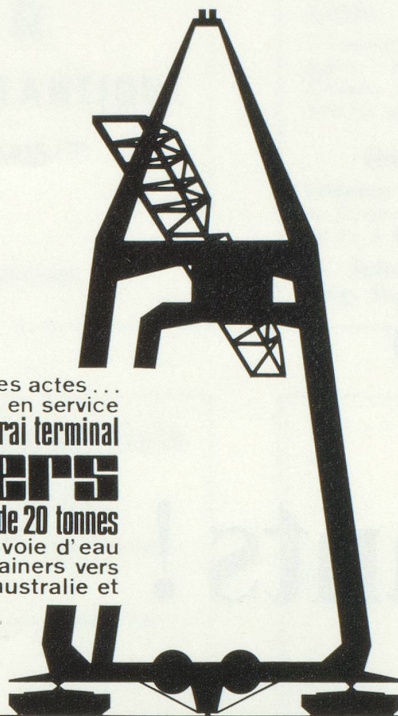
**ASSOCIATION MÉTALLURGIQUE SA BERNE:**

**BOILLAT SA RECONVILIER**

**USINES MÉTALLURGIQUES SA DORNACH**

**USINES MÉTALLURGIQUES SUISSES SELVE & CIE THOUNE**

à fos ..... nous préférons les actes...  
 ..... nous mettons en service  
 en méditerranée, **le premier vrai terminal**  
**à containers**  
 1 portique de 40 tonnes, 2 portiques de 20 tonnes  
 ensemble desservi par fer, route, voie d'eau  
 services réguliers de porte-containers vers  
 les états-unis, bientôt vers l'australie et  
 l'extrême orient.



port autonome de marseille

## SUISSE

### Timbres de la Fête Nationale PRO PATRIA

●  
 Jour d'émission 29 mai 1969

●  
 Peintures sur verre  
 du Moyen âge



●  
 Les timbres spéciaux  
 suisses plaisent par  
 leurs motifs variés  
 et leurs couleurs vives



●  
 SERVICE  
 PHILATÉLIQUE DES P.T.T.  
 CH-3000 - BERNE (Suisse)

# nos clients sont exigeants !

## ils ont raison...

...car, outre tous les avantages d'une grande Banque le CCF leur offre un service exceptionnel en France : Le Compte Automatique Journalier. Au jour le jour, après chaque opération ils reçoivent automatiquement chez eux et sans frais, un relevé du nouvel état de leur compte.

## vous aussi, soyez exigeant !

c'est votre droit le plus légitime et nous vous approuverons.. Nos origines helvétiques nous ont valu une situation privilégiée auprès de la majorité des banques suisses et de leur clientèle c'est-à-dire que nous demeurons la banque française la mieux placée pour traiter vos problèmes, qu'ils soient industriels, commerciaux, touristiques... Mais, le saviez-vous ? Où que vous soyez, nos spécialistes vous attendent en toute simplicité\*. Ils étudieront avec vous la solution la mieux appropriée à vos besoins.

# CREDIT COMMERCIAL DE FRANCE

\* 44 succursales et agences à Paris, plus de 200 guichets dans toute la France.  
Siège social : 103, CHAMPS-ÉLYSÉES - PARIS-8<sup>e</sup> - Tél. : 256 92 00

# ANTAR

## PÉTROLES DE L'ATLANTIQUE

4, rue Léon-Jost - PARIS-17°

Raffineries à: 44-DONGES  
et à: 35-VERN-sur-SEICHES

### Votre domiciliation commerciale SUR LA COTE D'AZUR

Dans un immeuble de haut standing nous vous offrons :

- **UNE ADRESSE COMMERCIALE**
- **UN BUREAU SPACIEUX ET FONCTIONNEL AVEC :**
  - Téléphone
  - Secrétariat trilingue
  - Service classement dossiers
  - Service photocopie
- **RELATIONS AVEC SIÈGE SOCIAL**
- **PROGRAMMES DE VENTES - ÉTUDES DE MARCHÉS STATISTIQUES**
- **PRÉPARATION DE RÉUNIONS :**
  - Conférences de presse
  - Cocktails
  - Congrès, séminaires
- **RÉSERVATION HOTELIÈRE**
- **SERVICE TRANSIT ET LOCATIONS VOITURES**

ABONNEMENTS FORFAITAIRES

Pour tous renseignements complémentaires :

**SECRETARIAT GÉNÉRAL & REPRÉSENTATIONS**  
« LE ROI CHEVALIER »

12-14, boulevard Albert-1<sup>er</sup> — 06-ANTIBES — Tél. (15-93) 34.58.11

### LES TRANSPORTS INTERNATIONAUX

## SEEGMULLER & Cie

VOUS OFFRENT LEURS  
SERVICES DE GROUPAGES ROUTIERS  
DIRECTS - RÉGULIERS - RAPIDES

**BALE - PARIS**  
**PARIS - BALE**

avec leurs prolongements sur toute la Suisse et toute la France.

PARIS-9°, 52, rue de la Chaussée-d'Antin — Tél. 526-09-00 et 874-33-95  
Télex 23 976 — Service 118

BALE, Centralbahnstrasse 17 — Tél. 34-74-40 — Télex 62 176

### VITTEL (Vosges)

Centre Européen de Tourisme et de Détente  
2 Piscines - 13 Tennis - Polo - Courses - Golf - Oxygéné-  
nation - Nombreuses promenades jalonnées en forêts -  
Circuits Touristiques et Artistiques en Lorraine - Parc  
110 ha. aux mille essences -

### HOTEL DES SOURCES \*\*\*

Situation privilégiée à l'entrée du Parc - Jardin - Cave  
et Cuisine renommées - Prix raisonnables - Séminaires  
de 15 à 80 personnes -

— Saison 20 mai au 20 septembre - Tél. 576 —  
Telg. Sourcesotel-Th. & Rob. SCHWARZ Prop. Dir.

HOTEL

## LANCASTER

7, RUE DE BERRI-PARIS

CHAMPS-ÉLYSÉES

ADRESSE TÉLÉGR. OTELANCAST-PARIS  
DIR. ÉMILE WOLF

## DE LA RANCHERAYE & Cie

Maison fondée en 1849

TRANSPORTS ET DÉMÉNAGEMENTS  
INTERNATIONAUX

Services réguliers par route pour la Suisse  
Déménagements

Groupage meubles et transports objets d'Art

31, Place du Marché-Saint-Honoré, PARIS-1<sup>er</sup>

Tél. 073.68-00

# ENSEIGNEMENT

Grandes vacances d'été... joie pour les élèves, mais déjà les parents pensent à la rentrée d'automne. Quelle orientation donner aux études? La réputation des institutions suisses d'enseignement privé n'est plus à faire, et l'on sait que les enfants y trouvent une atmosphère moralement saine, un climat salubre, des éducateurs consciencieux. La Suisse offre dans ses collèges privés et ses pensionnats un enseignement et un traitement individualisés tenant compte de la personnalité de chaque élève, développant au mieux son caractère et ses connaissances, lui apprenant à accepter les impératifs de toute vie sociale et internationale, créant en lui un harmonieux équilibre de ses qualités morales et de ses forces physiques. Des « cours de vacances d'été », organisés en juillet et en août, sont également de joyeuses vacances sportives agrémentées, selon les cas, d'excursions ou de voyages d'étude.

## ÉCOLE PRIVÉE TOURNESOL

3780 Gstaad 1050 m

Direction : M. et M<sup>me</sup> Müllener-Hess

30 garçons et filles 5 à 12 ans

Enseignement complet en français et en anglais.

Sport d'été : tennis, équitation, natation.

Sport d'hiver : ski et patin.

Cours d'été : 1<sup>er</sup> juillet au 31 juillet.

•  
Complete education in french or english.

Summer sports : tennis, riding and swimming.

Wintersports : ski-ing and skating.

Summercourse starting July 1. ending July 31.

•  
Französisch oder englisches Schulprogramm.

Sommersport : Tennis, Reiten und Schwimmen.

Wintersport : Skifahren und Schlittschuhlaufen.

Sommerkurs : 1. Juli bis 31. Juli.



ÉCOLE

## ALPINA

Alt. 1070 m.

1874 CHAMPÉRY (Valais)

Jeunes gens dès 9 ans

Dir. : M. et M<sup>me</sup> J.-P. Malcotti-Marsily

Tél. 025 - 8.41.17.

Pédagogie curative - Sections primaire, commerciale - Raccordement - Langues Enseignement par petite classe - Sports : ski, patinage, tennis, équitation, natation, football, escrime.

Cours de vacances en juillet et août.

Institution internationale indépendante, l'ECL a pour but de former et de perfectionner les cadres supérieurs et les cadres moyens spécialisés de l'entreprise.

L'enseignement comprend des cours, des études de cas et de nombreux travaux. Il est donné en français, exclusivement par des praticiens ayant une activité régulière comme chefs ou conseillers d'entreprises.

### **Cours général " Administration de l'entreprise "**

Formation et perfectionnement des cadres supérieurs (5 sections traitant de conduite des hommes, gestion, organisation, production, commercialisation). Durée : 8 mois (5 jours par semaine), environ 1 000 heures. Conditions d'admission : 21 ans au moins ; bonne formation de base (baccalauréat, diplôme d'une école commerciale ou technique, licence universitaire) et si possible une certaine expérience professionnelle.

Prochaine session : d'octobre 1969 à juin 1970.

### **Cours général " Publicité "**

Formation de base préparant à une carrière professionnelle ou complétant d'autres études ou activités (marketing, étude de marché, vente, techniques publicitaires, relations publiques). Durée : 5 mois (5 jours par semaine), environ 600 heures. Conditions d'admission : pas de distinction d'âge ; diplôme commercial, baccalauréat ou licence universitaire ; activité professionnelle préalable non exigée.

Prochaine session : d'octobre 1969 à mars 1970.

### **Divers cours spéciaux Journées d'études et de travaux**

Documentation détaillée à disposition auprès du Secrétariat ECL ou envoyée sur simple demande.

*Préparation aux fonctions de*

## **SECRÉTAIRES DE CADRES**

M<sup>LLE</sup> A. N. NARGUILEDJIAN

Licenciée ès sciences commerciales

FONDÉE EN 1933

*Formation complète en deux  
ou trois langues, accessible  
aux jeunes filles ayant fait  
des études supérieures*

1200 GENÈVE - 8, rue Saint-Léger - Téléphone : 022/24-11-23

## **COLLÈGE ALPIN DE MORGINS**

(Valais) - Alt. 1400 m

### **INTERNAT POUR JEUNES GENS**

- Sections : primaire - classique - moderne - scientifique - commerciale. Programmes suisses et français.
- Cours de langue française pour élèves de langue étrangère.
- Cours de vacances d'été (français - rattrapages).
- Petites classes de 5 à 10 élèves — enseignement individualisé — tous les sports d'été et d'hiver — climat sain.

Tél. (025) 8 31 71

**Etudes  
en**

**SUISSE**



**classiques, scientifiques  
et commerciales**

Baccalauréat français – Diplômes et baccalauréat commerciaux – Maturité fédérale (baccalauréat suisse) – Enseignement secondaire (dès l'âge de 10 ans) – Cours de secrétaires de direction – Cours de français pour étrangers.

école  
**lémania**  
lausanne

3, ch. de Prévile - Tél. 021/23 05 12

École privée française

**GAI-  
SAVOIR**

Programmes français

Classes du 1<sup>er</sup> cycle

Classes du 2<sup>e</sup> cycle

Préparation au baccalauréat

35-37, rue de Vermont - Téléphone 33 63 27 - **GENÈVE**

**INSTITUT  
FLORIMONT**

Membre de l'association des écoles  
et instituts d'enseignement privé de Genève

**COLLÈGE CATHOLIQUE DE JEUNES GENS**

37, avenue du Petit-Lancy Tél. 42.41.50

Petit-Lancy - Genève

*Classes primaires et secondaires  
Baccalauréat et maturité fédérale*  
JEUNES FILLES ADMISES POUR LES TROIS  
DERNIÈRES ANNÉES SECONDAIRES

*Rentrée Mi-Septembre*

**MONTALIA**

INSTITUT DE JEUNES GENS

CH-7513 Silvaplana St-Moritz

(Grisons - Suisse)

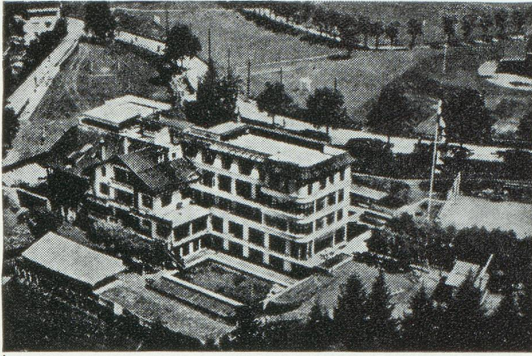


Année scolaire : fin septembre à fin juin : programmes français (classiques et modernes) de la 6<sup>e</sup> à la 1<sup>re</sup> comprise. Examens officiels en France après chaque année scolaire. Enseignement individuel, classes de 1 à 5 élèves. Vie de famille, au total 20 élèves.

Vacances : à Noël et en été (juillet-août), l'Institut accueille des pensionnaires.

Sports : tous les sports de la station.

Direction : A. Julmy, lic. ès Lettres – Tél. 082 4 81 90



## Collège Alpin International - BEAU SOLEIL - Lycées Français

Pour garçons de 5 à 18 ans et fillettes de 5 à 12 ans

### MAISON DE LA HARPE Pour jeunes filles de 12 à 18 ans

INTERNAT - EXTERNAT

Programmes officiels des Lycées français  
Préparation au Baccalauréat, type  
Philo et Math. élém.  
Préparation aux carrières commerciales  
Section américaine 4<sup>th</sup>, 9<sup>th</sup> Grades  
Liberal Arts  
Étude accélérée du Français  
Stade, Piscine, tennis-court et patinoire privée  
Surveillance stricte

En été, cours de vacances :  
1<sup>er</sup> juillet au 1<sup>er</sup> septembre.

Direction :  
M. Pierre de Meyer  
Tél. (025 3 21 54)

## ÉCOLE DU RHÔNE

ENSEIGNEMENT LITTÉRAIRE  
ET COMMERCIAL

Association des écoles  
et instituts d'enseignement privé de Genève

2, rue Vallin, 2<sup>e</sup> étage

**GENÈVE**

Téléphone : 32.46.20

DIPLOME DE

SECRETARE

★

LITTÉRATURE  
FRANÇAIS  
CORRESPONDANCE  
FRANÇAISE  
LANGUES

★

STÉNO  
DACTYLO  
DROIT  
COMMERCIAL  
COMPTABILITÉ

## ÉCOLE MODERNE DE SECRÉTARIAT

# PIGIER

Formation accélérée  
Sténodactylo bilingue  
*Speedwriting* Cours du jour et du soir

**3, Confédération, GENÈVE - Tél. 25 80 15**

Préparation aux Examens d'État français  
— Cours d'été également —

JOAILLERIE  
HORLOGERIE  
BIJOUTERIE  
ORFÈVRE



**F. SENN**

13, BOULEVARD ST-DENIS

PARIS  
GUTENBERG 56-78

## TRANSPORTS INTERNATIONAUX FRANÇOIS LACOMBE

Commissionnaire en Douane agréé n° 2746

GROUPAGES TOUTES DIRECTIONS  
TRANSPORTS ROUTIERS

BELLEGARDE, tél. : 105  
PARIS, 1, rue Mondétour, tél. : CENTral 27-02

CORRESPONDANTS dans les principales villes de Suisse



## Roulez sans soucis...

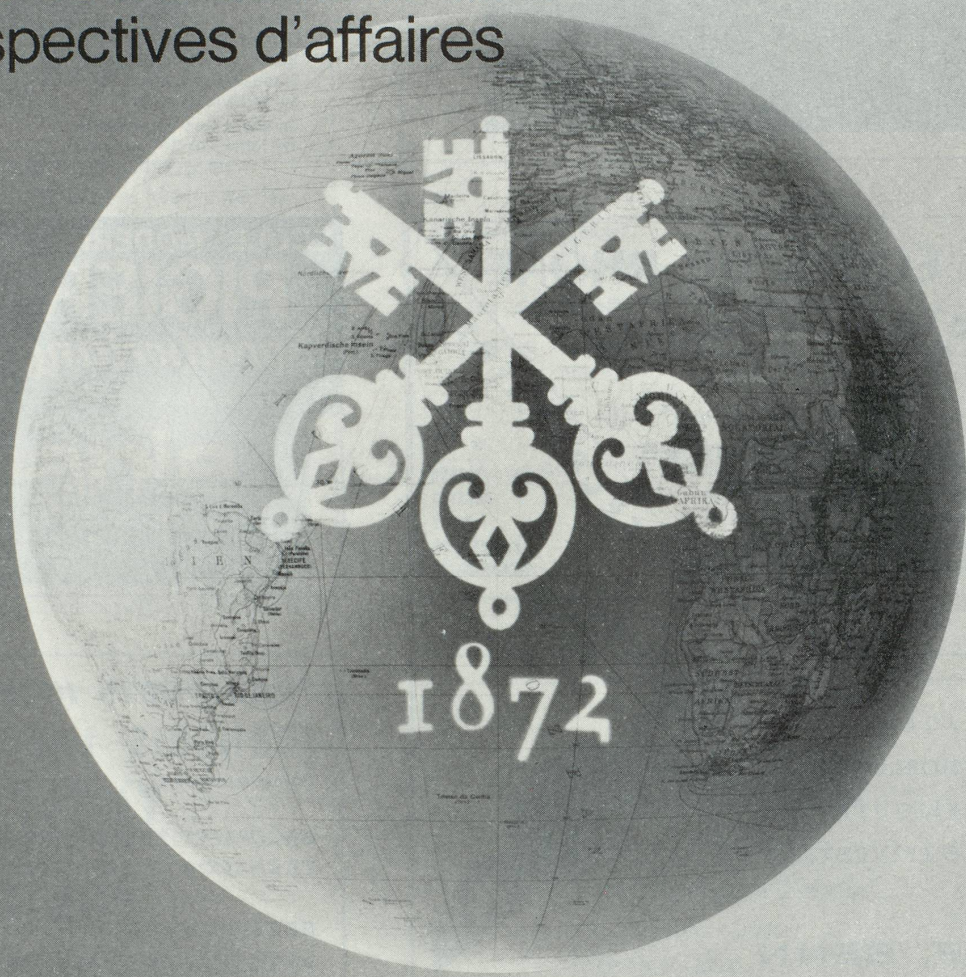
La DAS, défense automobile suisse, vous garantit une protection juridique intégrale, en Suisse et à l'étranger.

Maximum de garanties  
Primes modiques



Agences en Suisse : Bâle, Berne, Genève, Lausanne, Lugano, Saint-Gall, Zurich

Notre position-clé dans le monde  
vous ouvre de nouvelles  
perspectives d'affaires



# SOCIÉTÉ DE BANQUE SUISSE

Schweizerischer Bankverein

Swiss Bank Corporation



Bâle, Berne, Genève, Lausanne, Zurich etc. (100 succursales en Suisse). Londres, New York, San Francisco.  
Bureaux de représentation à Buenos Aires, Hong Kong, Johannesburg, Lima, Los Angeles, Madrid, Mexico,  
Paris, Rio de Janeiro, São Paulo, Sydney, Tokyo. Filiales à Montréal, Nassau (Bahamas), Panama (R.P.), Toronto.

Représentation à Paris: 31, Avenue de l'Opéra - Téléphone 073 90.27