

Zeitschrift: Revue économique franco-suisse
Herausgeber: Chambre de commerce suisse en France
Band: 49 (1969)
Heft: 1: Gestion de l'entreprise

Werbung

Nutzungsbedingungen

Die ETH-Bibliothek ist die Anbieterin der digitalisierten Zeitschriften auf E-Periodica. Sie besitzt keine Urheberrechte an den Zeitschriften und ist nicht verantwortlich für deren Inhalte. Die Rechte liegen in der Regel bei den Herausgebern beziehungsweise den externen Rechteinhabern. Das Veröffentlichen von Bildern in Print- und Online-Publikationen sowie auf Social Media-Kanälen oder Webseiten ist nur mit vorheriger Genehmigung der Rechteinhaber erlaubt. [Mehr erfahren](#)

Conditions d'utilisation

L'ETH Library est le fournisseur des revues numérisées. Elle ne détient aucun droit d'auteur sur les revues et n'est pas responsable de leur contenu. En règle générale, les droits sont détenus par les éditeurs ou les détenteurs de droits externes. La reproduction d'images dans des publications imprimées ou en ligne ainsi que sur des canaux de médias sociaux ou des sites web n'est autorisée qu'avec l'accord préalable des détenteurs des droits. [En savoir plus](#)

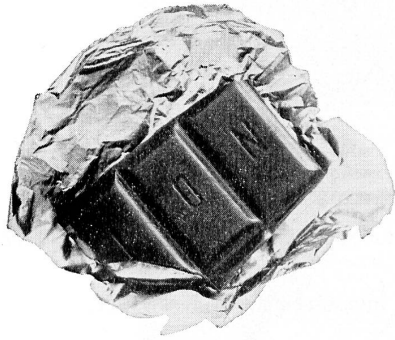
Terms of use

The ETH Library is the provider of the digitised journals. It does not own any copyrights to the journals and is not responsible for their content. The rights usually lie with the publishers or the external rights holders. Publishing images in print and online publications, as well as on social media channels or websites, is only permitted with the prior consent of the rights holders. [Find out more](#)

Download PDF: 15.04.2026

ETH-Bibliothek Zürich, E-Periodica, <https://www.e-periodica.ch>

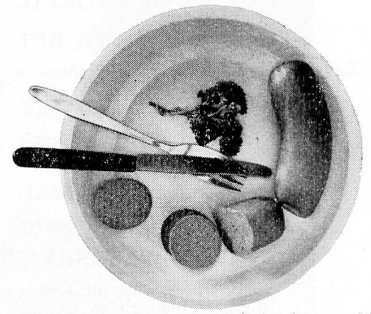
La gastronomie suisse en action(s)



Il y a mille façons de remplir sa journée. Et son estomac. Si vous aimez le chocolat : vous pouvez en manger tout le jour sans rencontrer deux fois la même sorte. Et quand vous les aurez tous goûtés, il vous restera encore ceux à la liqueur.



A l'origine, la fondue réunissait les cantons romands autour du caquelon. De nos jours, elle fait partout l'unanimité des convives, qu'elle soit traditionnelle (aux fromages), chinoise ou bourguignonne.



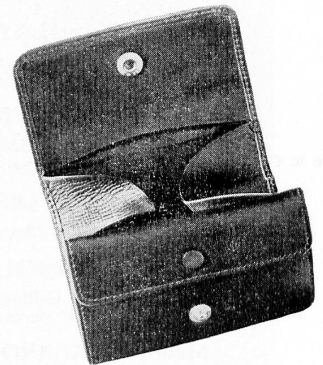
On fume encore souvent à la ferme. Ne manquez pas un de ces saucissons campagnards noircis dans la cheminée ou le fumoir. Ils en gardent un goût de terroir authentique et savoureux.



Il y a encore des petits vins de pays en Suisse. Des rosés très secs. Des blancs qui font l'étoile. Des rouges qui font presque la roue. Et aussi quelques grands noms : aigle, fendant, neuchâtel, yvorne (blancs) ; dôle, pinot noir (rouges).



Les rösti sont le vrai plat national de Suisse alémanique. Pommes de terre en lamelles rôties au beurre des deux côtés. En particulier, ils donnent tout leur relief aux œufs sur le plat, toute sa saveur bourgeoise à l'émincé de veau zuricoise.



Pas de pourboire au cinéma, ni au théâtre (ce geste pourrait être mal interprété). Par contre, soyez libéral avec la femme de chambre, le portier, le garçon, le pompiste. Et le chauffeur de taxi !



Etes-vous invité à dîner ? Félicitations. En Suisse, cela veut dire midi trente. A souper ? 19 heures. Vous mangerez copieusement. Apportez beaucoup d'appétit et quelques fleurs.



S'il vous reste encore une petite place dans vos bagages : presque chaque ville à sa spécialité de friandise : turrigel zuricois, leckerli bâlois, zunge de Schaffhouse, tourte au kirsch de Zoug, etc. (Mais ne les mangez pas avant d'arriver à la maison !)



Au temps des diligences chaque canton suisse battait monnaie. La plus petite pièce était le batz ou batzen. D'où l'expression que vous entendez encore : « Il ne vaut pas un batz. » Heureusement, la monnaie est fédérale aujourd'hui et dans quelque 100 succursales de l'UBS, les mêmes billets, les mêmes écus, et les mêmes services vous attendent.



UNION DE BANQUES SUISSES

SCHWEIZERISCHE BANKGESELLSCHAFT
UNIONE DI BANCHE SVIZZERE
UNION BANK OF SWITZERLAND

École supérieure de Commerce & d'Administration des Entreprises de Rouen

Établissement d'Enseignement Supérieur

Fondé en 1871 reconnu par l'État (Décret du 29 août 1895)

géré par la

Chambre de Commerce et d'Industrie de Rouen

Centre Universitaire - Boulevard André-Siegfried, 76-MONT-SAINT-AIGNAN. Tél. 70.63.00 (lignes groupées)

Préparation à la Gestion des Affaires et des Entreprises

La formation des futurs cadres supérieurs de la vie économique est réalisée au cours de trois années d'études, au cours desquelles les connaissances théoriques sont toujours étroitement liées à des applications pratiques, à des contacts fréquents avec des entreprises et le monde des affaires. Une quatrième année de spécialisation sera réservée aux meilleurs élèves.

Sur le campus universitaire de MONT-SAINT-AIGNAN, cette grande école joue le rôle d'une véritable faculté des Sciences économiques appliquées pour toute la Normandie, à proximité de Paris, comme il en existe partout à l'étranger. Son importance, dans cette seconde moitié du XX^e siècle, est évidente, puisqu'il s'agit de former les futurs gestionnaires dont l'économie française a besoin. Le temps n'est plus où les cadres administratifs des Entreprises étaient simplement au service des ingénieurs.

L'E.S.C.A.E.R. s'est donnée pour mission de contribuer à la modernisation de la France par l'enseignement de nouvelles techniques de gestion, en collaboration étroite avec le monde des affaires.

Outre la généralisation de l'esprit marketing, il faut, en effet, que les jeunes Français apprennent à décider à partir de faits et non à partir d'opinions, qu'ils sachent donner des ordres contrôlables et révisables à tout moment en fonction de l'état des marchés nationaux et internationaux. En un mot, il faut qu'ils pratiquent une gestion rationalisée, c'est-à-dire la science du management, appliquée chaque jour davantage dans tous les États modernes.

Cet établissement se propose par ailleurs, dans les années à venir, de mettre à la disposition de ses anciens élèves, des chefs d'entreprises et des cadres supérieurs de la région, un enseignement de perfectionnement adapté à leur nécessaire recyclage, indispensable pour suivre l'évolution accélérée de la gestion des affaires.

Il veillera également à mettre à la disposition de l'économie normande ses moyens d'étude et de recherche.

Voilà un aperçu des buts de l'E.S.C.A.E.R. et voilà ce qu'elle propose aux Jeunes qui désirent bâtir la France de l'An 2000.

Admission

L'admission a lieu par voie de concours national, après une année de préparation à l'École elle-même ou dans les classes H.E.C. des lycées.

L'arrêté ministériel du 18 juillet 1967 prévoit l'admission sur titres, sans concours, d'ingénieurs diplômés, d'étudiants des Facultés et d'élèves titulaires d'un diplôme universitaire de Technologie.

Dans tous les cas, les inscriptions sont reçues à l'École du 1^{er} avril au 31 août. Renseignements et programmes sur demande toute l'année.

Sanction des Études

Diplôme d'études supérieures commerciales, administratives et financières, délivré par l'État.

Placement organisé par l'Association des anciens élèves, en France et à l'Étranger.

Les élèves de l'École ont le statut d'étudiant et peuvent bénéficier à ce titre du logement à la Cité universitaire, du restaurant universitaire, de la Sécurité sociale, des bourses et des prêts de l'État.

La Chambre de COMMERCE et d'INDUSTRIE de ROUEN accorde en outre des bourses et des prêts complémentaires.

Le Centre d'études supérieures de perfectionnement, annexé à l'École, assure le recyclage des cadres supérieurs de toute la Normandie.

La gastronomie suisse
en action(s)
école de cadres de lausanne

ecl

Ch. de Mornex 38 CH 1003 LAUSANNE Tél. (021) 23 29 92

Institution internationale indépendante, l'ECL a pour but de former et de perfectionner les cadres supérieurs et les cadres moyens spécialisés de l'entreprise.

L'enseignement comprend des cours, des études de cas et de nombreux travaux. Il est donné en français, exclusivement par des praticiens ayant une activité régulière comme chefs ou conseillers d'entreprises.

Cours général, " Administration de l'entreprise "

Formation et perfectionnement des cadres supérieurs (5 sections traitant de conduite des hommes, gestion, organisation, production, commercialisation). Durée : 8 mois (5 jours par semaine), environ 1 000 heures. Conditions d'admission : 21 ans au moins; bonne formation de base (baccalauréat, diplôme d'une école commerciale ou technique, ou licence universitaire) et si possible une certaine expérience professionnelle.

Prochaine session : d'octobre 1969 à juin 1970.

Cours général " Publicité "

Formation de base préparant à une carrière professionnelle ou complétant d'autres études ou activités (marketing, étude de marché, vente, techniques publicitaires, relations publiques). Durée : 5 mois (5 jours par semaine), environ 600 heures. Conditions d'admission : pas de distinction d'âge; diplôme commercial, baccalauréat ou licence universitaire; activité professionnelle préalable non exigée.

Prochaine session : d'octobre 1969 à mars 1970.

Divers cours spéciaux Journées d'études et de travaux

Documentation détaillée à disposition auprès du Secrétariat ECL ou envoyée sur simple demande.

LES SEPT NAINS

HOME D'ENFANTS
(Ouvert toute l'année)

VERBIER
Altitude 1500 m

2 CHALETS
Enfants de 3 à 13 ans

ANNÉE SCOLAIRE : fin septembre à fin juin
Programme français par petites classes
Raccordement en cours d'année

VACANCES D'HIVER ET D'ÉTÉ

Paul COTTING

Officier du Mérite
National Français

Rosemary COTTING

Chevalier du Mérite Culturel
et Artistique

Commandeur du Mérite Éducatif

Tél. (026) 7-16-14

INSTITUT FLORIMONT

Membre de l'association des écoles
et instituts d'enseignement privé de Genève

COLLÈGE CATHOLIQUE DE JEUNES GENS

37, avenue du Petit-Lancy Tél. 42.41.50

Petit-Lancy - Genève

*Classes primaires et secondaires
Baccalauréat et maturité fédérale*
JEUNES FILLES ADMISES POUR LES TROIS
DERNIÈRES ANNÉES SECONDAIRES

Rentrée Mi-Septembre

SORA

organisation - Recherche - Applications

LES MÉTHODES DE FORMATION ET D'ACTION.
A CONNAISSANCE ÉTENDUE DES RÉALITÉS ROMANDES.
LES RÉALISATIONS :

ORGANISATION GÉNÉRALE ET INFORMATIQUE

ORGANISATION TECHNIQUE

DÉVELOPPEMENT INDUSTRIEL ET COMMERCIAL

PARIS : 88, boulevard de Latour-Maubourg - 7^e — Téléphone : 705-58-68

GENÈVE : 17, boulevard des Philosophes - 1205 GE — Téléphone (022) 24.93.07

Rapprochement et Fusion des Entreprises Européennes

SOCIÉTÉ FINANCIÈRE EUROPÉENNE



LUXEMBOURG
PARIS

Banque de crédit à long et moyen terme
S.F.E. — 20, rue de la Paix — Paris 2^e

SOCIÉTÉ DE BANQUE ET DE PARTICIPATIONS

10, rue Volney, 75-PARIS-2^e

Téléphone : 073.17-01

Adresse Télégraphique : CRÉDICOL

Télex : 22.711

ÉCOLE DU RHÔNE

ENSEIGNEMENT LITTÉRAIRE
ET COMMERCIAL

Association des écoles
et instituts d'enseignement privé de Genève

2, rue Vallin, 2^e étage

GENÈVE

Téléphone :
32.46.20

★
LITTÉRATURE
FRANÇAIS
CORRESPONDANCE
FRANÇAISE
LANGUES

DIPLOME DE

SECRÉTAIRE

★
STÉNO
DACTYLO
DROIT
COMMERCIAL
COMPTABILITÉ

ÉCOLE MODERNE DE SECRÉTARIAT

PIGIER

Formation accélérée

Sténodactylo bilingue

Cours du jour et du soir

Speedwriting

3, Confédération, GENÈVE - Tél. 25 80 15

Préparation aux Examens d'État français

— Cours d'été également —

EXPERTISES ET ARBITRAGES
ORGANISATION ADMINISTRATIVE ET COMPTABLE
CONTROLE ET ADMINISTRATION D'ENTREPRISES
TOUTES QUESTIONS FISCALES
COMPTABILITÉS PAR CARTES PERFORÉES

Société Fiduciaire BOURQUIN Frères et BERAN

SOCIÉTÉ ANONYME

Maison fondée en 1892

26, Corraterie, Genève Téléphone 25.62.10

Outillage électrique
BOSCH et LESTO
pour le connaisseur



Représentant général
pour la France

SOCIETE FBC

63-65, rue Henri-Barbusse
92-Clichy - Tél. 737.56.40

HERMES

— UNE GAMME DE MACHINES COMPTABLES ET FACTURIÈRES

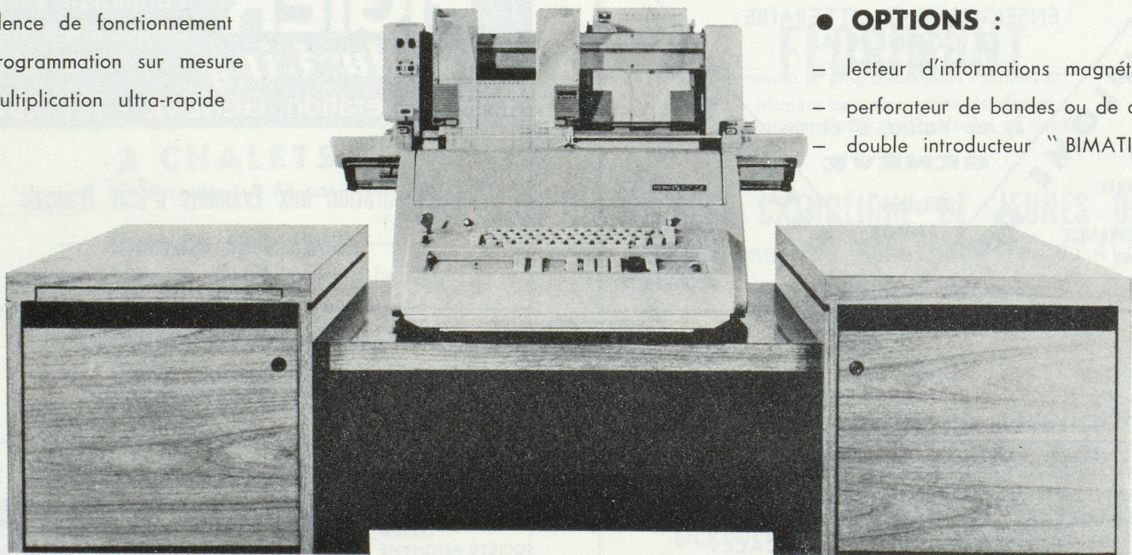
● **AVANTAGES :**

- silence de fonctionnement
- programmation sur mesure
- multiplication ultra-rapide

C-3 SUPER ET **F-3** SUPER A CONTROLE ÉLECTRONIQUE

● **OPTIONS :**

- lecteur d'informations magnétiques
- perforateur de bandes ou de cartes
- double introducteur "BIMATIC"



HERMES PAILLARD S.A.

DÉPARTEMENT MACHINES COMPTABLES ET MAGASIN D'EXPOSITION :
2, place du Théâtre-Français, PARIS-1^{er} — Tél 742-31-56

Liste des concessionnaires régionaux et documentation sur demande



25 à 120
pièces
par min.



*Conditionnement
automatique*

des
produits laitiers

Plusieurs modèles
pour toutes productions

MOULEUSES EMBALLEUSES AUTOMATIQUES
pour le BEURRE

CONDITIONNEMENT EN RÉCIPIENTS
PLASTIQUES par " RÉGENT 640 "

Installations complètes pour :
fromages en boîtes, réalisées par
les constructeurs spécialistes pour
les plus grandes maisons mondiales

**BEURRE
FROMAGE
ICE-CREAM**
ET TOUS PRODUITS
ALIMENTAIRES.

KUSTNER

KUSTNER FRÈRES & C^O S. A. GENÈVE

**Votre domiciliation commerciale
SUR LA COTE D'AZUR**

Dans un immeuble de haut standing nous vous offrons :

- UNE ADRESSE COMMERCIALE
 - UN BUREAU SPACIEUX ET FONCTIONNEL AVEC :
 - Téléphone
 - Secrétariat trilingue
 - Service classement dossiers
 - Service photocopie
 - RELATIONS AVEC SIÈGE SOCIAL
 - PROGRAMMES DE VENTES - ÉTUDES DE MARCHÉS STATISTIQUES
 - PRÉPARATION DE RÉUNIONS :
 - Conférences de presse
 - Cocktails
 - Congrès, séminaires
 - RÉSERVATION HOTELIÈRE
 - SERVICE TRANSIT ET LOCATIONS VOITURES
- ABONNEMENTS FORFAITAIRES

Pour tous renseignements complémentaires :

SECRÉTARIAT GÉNÉRAL & REPRÉSENTATIONS
« LE ROI CHEVALIER »

12-14, boulevard Albert-1^{er} - 06-ANTIBES - Tél. (15-93) 34.58.11

HOTEL

LANCASTER

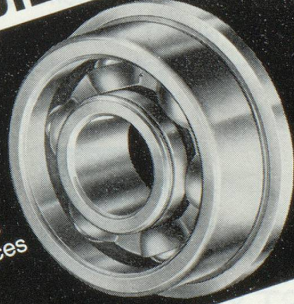
7, RUE DE BERRI-PARIS

CHAMPS-ÉLYSÉES

ADRESSE TÉLÉGR. OTELANCAST-PARIS
DIR. ÉMILE WOLF



**ROULEMENTS
MINIATURES SA
BIENNE SUISSE**



Le petit
roulement
pour
les grandes
performances

Représentants :

Sté WILLIAM BAEHNI + Cie
147. rue Armand-Silvestre
92 COURBEVOIE
Tél. 333.46-54



BANQUE DE L'INDOCHINE



S. A. au Capital de F. 267.000.000 — 96, boulevard Haussmann — PARIS (8^e)
Téléphone : 387.48-00 — Adresse Télégraphique : INDOCHINE

SUCCURSALES ET AGENCES : Lausanne, 10, avenue de la Gare, Nice, Londres, Vientiane, Bangkok, Singapour, Kuala-Lumpur, Hongkong, Tokyo, Nouméa, Port-Vila, Luganville, Papeete, Uturoa, Djibouti, Djeddah, Alkhobar.

FILIALES : Banque Française de l'Asie (Paris, Saïgon), French Bank of Southern Africa Ltd, (Johannesburg, Port-Elisabeth, Durban, Capetown, East-London), Banque Française pour le Commerce (Paris, Marseille, Lyon, Montpellier, Saïgon, Cholon, Khanh-Hung, Tananarive, Tamatave).

BANQUES AFFILIÉES : Société Centrale de Banque - Banque Française et Italienne pour l'Amérique du Sud - French American Banking Corporation - Banque Sabbag - Banque Etebarate Iran.

LES TRANSPORTS INTERNATIONAUX

SEEGMULLER & C^{ie}

VOUS OFFRENT LEURS
SERVICES DE GROUPAGES ROUTIERS
DIRECTS - RÉGULIERS - RAPIDES

**BALE - PARIS
PARIS - BALE**

avec leurs prolongements sur toute la Suisse et toute la France.

PARIS-9^e, 52, rue de la Chaussée-d'Antin — Tél. 526-09-00 et 874-33-95
Télex 23 976 — Service 118

BALE, Centralbahnstrasse 17 — Tél. 34-74-40 — Télex 62 176

TRANSPORTS INTERNATIONAUX FRANÇOIS LACOMBE

Commissionnaire en Douane agréé n° 2746

**GROUPAGES TOUTES DIRECTIONS
TRANSPORTS ROUTIERS**

BELLEGARDE, tél. : 105

PARIS, 1, rue Mondétour, tél. : CENTRAL 27-02

CORRESPONDANTS dans les principales villes de Suisse

DE LA RANCHERAYE & C^{ie}

Maison fondée en 1849

**TRANSPORTS ET DÉMÉNAGEMENTS
INTERNATIONAUX**

Services réguliers par route pour la Suisse
Déménagements

Groupage meubles et transports objets d'Art

31, Place du Marché-Saint-Honoré, PARIS-1^{er}

Tél. 073.68-00

VITTEL (Vosges)

Centre Européen de Tourisme et de Détente
2 Piscines - 13 Tennis - Polo - Courses - Golf - Oxygé-
nation - Nombreuses promenades jalonnées en forêts -
Circuits Touristiques et Artistiques en Lorraine - Parc
110 ha. aux mille essences -

HOTEL DES SOURCES ***

Situation privilégiée à l'entrée du Parc - Jardin - Cave
et Cuisine renommées - Prix raisonnables - Séminaires
de 15 à 80 personnes -

— Saison 20 mai au 20 septembre - Tél. 576 —
Telg. Sourcesotel-Th. & Rob. SCHWARZ Prop. Dir.

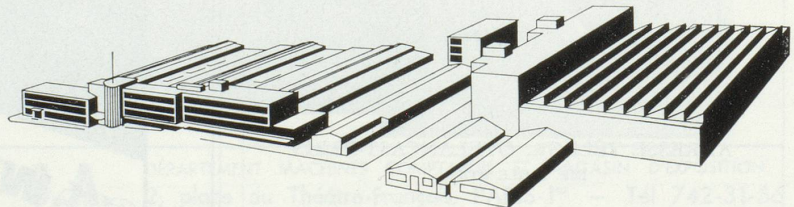


J. BOBST & FILS S.A.

Fabrique de machines pour
l'impression et le façonnage
du papier et du carton

1001 Lausanne 1 - Suisse

Bureaux à PARIS : 10-12, rue de Reims (XIII^e) Tél. : 420.41-69, 420.92-39, 420.82-86



SOCIÉTÉ GÉNÉRALE

LA BANQUE
A VOTRE SERVICE
PARTOUT EN FRANCE



1700 GUICHETS



Filiales et Correspondants dans le monde entier



Henri de Villamont

NÉGOCIANT-ÉLEVEUR

SAVIGNY-LÈS-BEAUNE (COTE-D'OR)

LA PLUS PRESTIGIEUSE SÉLECTION DE GRANDS CRUS DE BOURGOGNE

CRÉDIT DU NORD

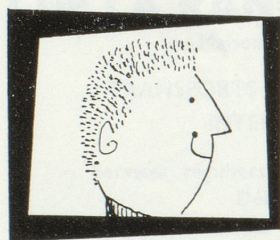
LA GRANDE
BANQUE FRANÇAISE
DU SECTEUR PRIVÉ

LILLE

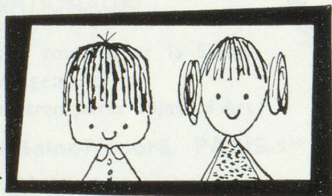
28, place Rihour
Télex n° 81.007
82.417

PARIS

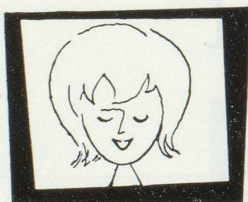
59, boulevard Haussmann (8°)
Télex n° 29.302



pour lui



pour eux



pour elle



R. L. Dupuy



MARAIIS
COMMISSIONNAIRES AGRÉÉS EN DOUANE

TRANSPORTS INTERNATIONAUX



PARIS MARAIS ET C^{ie}
31, RUE DE TRÉVISE, 75-PARIS-9^e
TÉL. : 770-73-59 + TÉLEX N° 28.309



STRASBOURG MARAIS FRÈRES
23, RUE DU MARAIS-VERT
67-STRASBOURG - TÉL. : (88) 32-10-52, 32-12-75
TÉLEX. 88.419



LYON MARAIS ET C^{ie}
29, RUE DU BAT D'ARGENT, 69-LYON-1^{er}
TÉL. : (78) 28-15-07, 28-62-13 - TÉLEX 33.501

SERVICES AÉRIENS - AGENT AGRÉÉ I.A.T.A.

LE BOURGET

ONLY

TÉL. : 208-98-90 Poste 31-55 TÉL. : 587-51-41 Poste 33-63

A L'IMPORTATION ET A L'EXPORTATION

SERVICES RÉGULIERS { PAR WAGONS DE GROUPE
PAR EXPRESS

EN COLLABORATION AVEC SCHNEIDER ET C^{ie}

BALE
ZURICH SAINT-GALL



Banque pour le Développement Commercial

Trade Development Bank

Capital et réserves : 66.500.000 francs suisses

Siège social :	Genève	16, place de la Fusterie
Succursales :	Chiasso	25, Corso San Gottardo
	Londres	21, Aldermanbury - E. C. 2
Bureaux de représentation :	Paris	Rue de Lubeck 30
	Beyrouth	Rue Allenby
	Sao Paulo	212 rua 15 de Novembro
	Rio de Janeiro	Rua Sete de Setembro 54-5º andar
	Buenos Aires	Florida 890 - Piso 26
Banque associée :	Republic National Bank of New York	452, Fifth Avenue, New York, N. Y. 10018 Member Federal Reserve System Member Federal Deposit Insurance Corporation
Sociétés sœurs :	Banque de Crédit National S. A. L.	Rue Allenby, Beyrouth
	Banco de Santos S. A.	
	Banco Safra de Desenvolvimento S. A.	212 rua 15 de Novembro, SAO PAULO, S. P.

vous assiste efficacement
dans toutes vos affaires
bancaires internationales

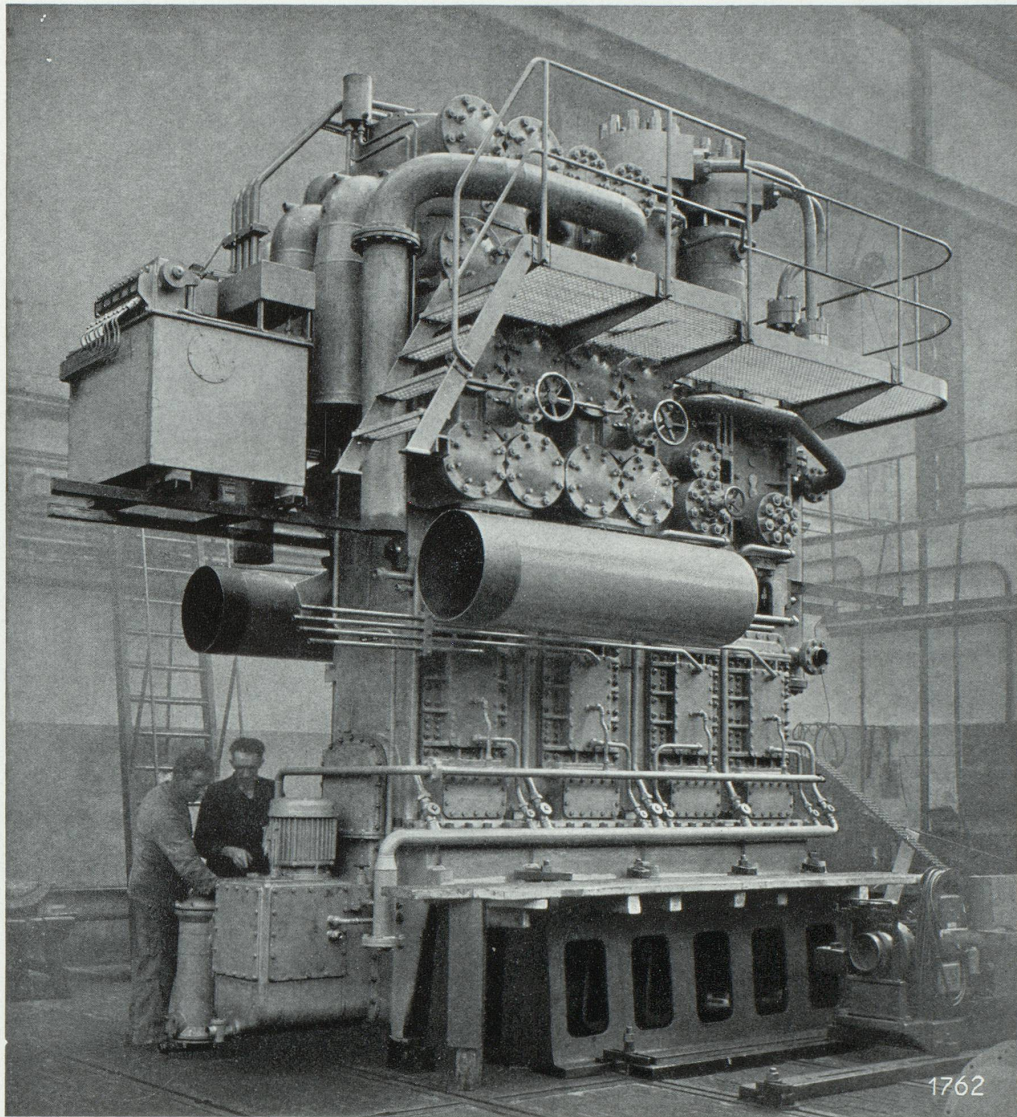
Firmenich



*Seuls concessionnaires
pour la France :*

FIRMENICH & C^{ie}
93, avenue de Neuilly
92-NEUILLY-SUR-SEINE

Tél. 624-90-93



Compresseur à 7 étages pour la synthèse de l'ammoniac

Débit 7250 m³/h.

Pression de refoulement 901 ata

Vitesse 250 t/min

Puissance absorbée à l'arbre 2950 CV

COMPRESSEURS

d'air et de gaz industriels

à pistons	pression de service
à anneau liquide	jusqu'à 2500 kg/cm ²
sans graissage	jusqu'à 4 kg/cm ²
pour laboratoires	selon débit
	jusqu'à 7000 kg/cm ²

POMPES A VIDES

	vide à l'orifice fermé
à tiroir	jusqu'à 0,02 mm Hg abs.
à anneau liquide	jusqu'à 15 mm Hg abs.
humides rotatives	jusqu'à 25 mm Hg abs.

Agence pour la France

Compovacua S. A.

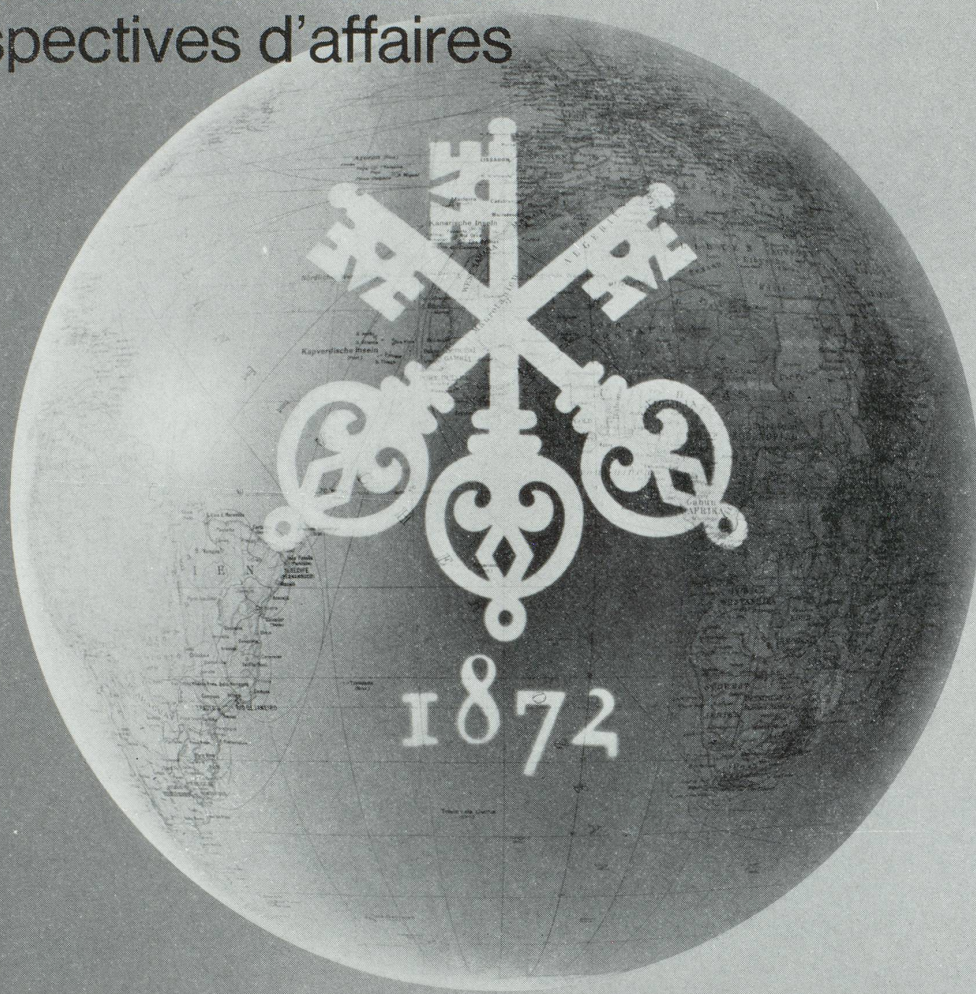
3, av. Erlanger Paris-16^e

Téléphone : JASmin 8003

S. A. des Ateliers de construction

Burckhardt

Notre position-clé dans le monde
vous ouvre de nouvelles
perspectives d'affaires



Société de Banque Suisse

Schweizerischer Bankverein

Swiss Bank Corporation



Bâle, Genève, Lausanne, Zurich etc. (100 succursales en Suisse) ; Londres, New-York, San Francisco.
Bureaux de représentation à Buenos Aires, Hong-Kong, Johannesburg, Lima, Los Angeles, Madrid,
Mexico, 1 D.F., Paris, Rio de Janeiro, São Paulo, Tokyo ; Filiales à Montréal, Nassau (Bahamas), Panama ; (R.P).

Représentation à Paris : 31, Avenue de l'Opéra - Téléphone 073 90.27