

**Zeitschrift:** Revue économique franco-suisse  
**Herausgeber:** Chambre de commerce suisse en France  
**Band:** 48 (1968)  
**Heft:** 4: Le froid

**Artikel:** Exposé du projet de chaîne frigorifique favorisant la distribution des denrées périssables en Europe  
**Autor:** Rufener, Marcel  
**DOI:** <https://doi.org/10.5169/seals-888037>

### **Nutzungsbedingungen**

Die ETH-Bibliothek ist die Anbieterin der digitalisierten Zeitschriften auf E-Periodica. Sie besitzt keine Urheberrechte an den Zeitschriften und ist nicht verantwortlich für deren Inhalte. Die Rechte liegen in der Regel bei den Herausgebern beziehungsweise den externen Rechteinhabern. Das Veröffentlichen von Bildern in Print- und Online-Publikationen sowie auf Social Media-Kanälen oder Webseiten ist nur mit vorheriger Genehmigung der Rechteinhaber erlaubt. [Mehr erfahren](#)

### **Conditions d'utilisation**

L'ETH Library est le fournisseur des revues numérisées. Elle ne détient aucun droit d'auteur sur les revues et n'est pas responsable de leur contenu. En règle générale, les droits sont détenus par les éditeurs ou les détenteurs de droits externes. La reproduction d'images dans des publications imprimées ou en ligne ainsi que sur des canaux de médias sociaux ou des sites web n'est autorisée qu'avec l'accord préalable des détenteurs des droits. [En savoir plus](#)

### **Terms of use**

The ETH Library is the provider of the digitised journals. It does not own any copyrights to the journals and is not responsible for their content. The rights usually lie with the publishers or the external rights holders. Publishing images in print and online publications, as well as on social media channels or websites, is only permitted with the prior consent of the rights holders. [Find out more](#)

**Download PDF:** 12.01.2026

**ETH-Bibliothek Zürich, E-Periodica, <https://www.e-periodica.ch>**

# Exposé du projet de chaîne frigorifique favorisant la distribution des denrées périssables en Europe

Marcel RUFENER

*Ingénieur, Administrateur et Directeur technique de la Société EFIR*

La Société des Entrepôts Frigorifiques et Industriels de Romont (EFIR) va très prochainement entreprendre la construction d'un ensemble frigorifique à l'échelle continentale, d'une contenance totale de 320.000 tonnes, dont 70.000 tonnes en une première étape.

Nous tenons à préciser qu'ils ne sont que PRESTATAIRES DE SERVICES, à l'exclusion de toute opération commerciale d'achat et de vente de denrées périssables.

## COURANTS COMMERCIAUX ET COMPLÉMENTARITÉ

L'EUROPE VERTE, examinée géographiquement, peut fort bien être représentée sous l'aspect de deux groupes distincts. Une ligne imaginaire tracée entre Dunkerque et Prague ferait ressortir, du fait des conditions climatiques et de la polyvalence des cultures, une fraction septentrionale, complémentaire en ses besoins de la production provenant de la partie méridionale, l'inverse étant également vrai pour toute une gamme de produits alimentaires d'origine animale. Ce phénomène de complémentarité d'origine géographique et saisonnière est à la base des échanges permanents et fructueux entre ces deux portions du continent, échanges auxquels des transports toujours plus rapides et des moyens d'entreposage et de manutention sans cesse plus perfectionnés donnent une impulsion croissante.

C'est dans ce vaste contexte que s'inscrivent les ambitions d'EFIR :

- 1° Apporter une contribution à la valorisation rationnelle des produits de l'agriculture;
- 2° Mettre au service de l'économie un instrument de travail

valable, répondant aux exigences modernes de la mise en marché et de la distribution;

3° Créer une plateforme d'échange à l'échelle continentale, inscrite dans un système de transports et de manutention d'une efficacité encore inconnue à ce jour;

4° Participer avec les élites de la science et de la technique aux recherches et échanges d'expériences indispensables à la promotion des méthodes de conservation par le froid et en atmosphère contrôlée.

## ORGANISATION GÉNÉRALE

Le rayon d'action des Entrepôts Frigorifiques et Industriels de Romont comprend l'ensemble des marchés européens. Les études économiques, qui ont prélué à leur réalisation, confirment la justesse de ces vues. Romont sera le point d'appui, le centre collecteur et distributeur d'une véritable chaîne du froid, s'étendant du sud au nord de l'Europe. Cette chaîne frigorifique possède une structure qui la place à l'avant-garde des méthodes de commercialisation les plus modernes. Un groupe d'entrepôts situés au nord de l'Italie, en Espagne, susceptible d'être étendu à d'autres régions, aura pour tâche de concentrer l'offre. Ne s'achemineront sur Romont que des trains complets, que ce soit pour l'entreposage ou directement à destination de l'Europe septentrionale s'il s'agit de marchés préalablement conclus.

Cette concentration de l'offre et l'organisation systématique des transports abrègeront considérablement les délais de livraison. Une telle organisation met les importateurs et grossistes de la branche en mesure de disposer dans les délais les plus brefs des marchandises nécessaires. Les pertes de marchés ressenties parfois durement seront

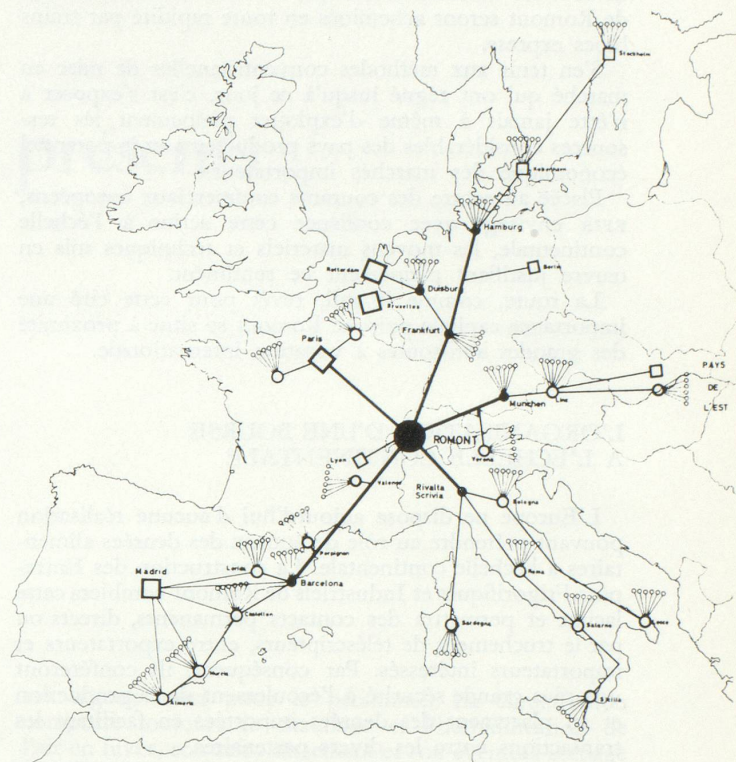


ainsi évitées, l'organisation d'EFIR étant créée pour faciliter la tâche des partenaires. Par commande télex, un grossiste se fera expédier immédiatement des tomates depuis Romont, sans attendre une semaine durant leur arrivée de Sicile ou d'Espagne. Une ligne supplémentaire à son message et les entrepôts se chargeront de combiner l'envoi avec d'autres produits à choix, au gré des disponibilités et du désir de la clientèle (panachage des wagons).

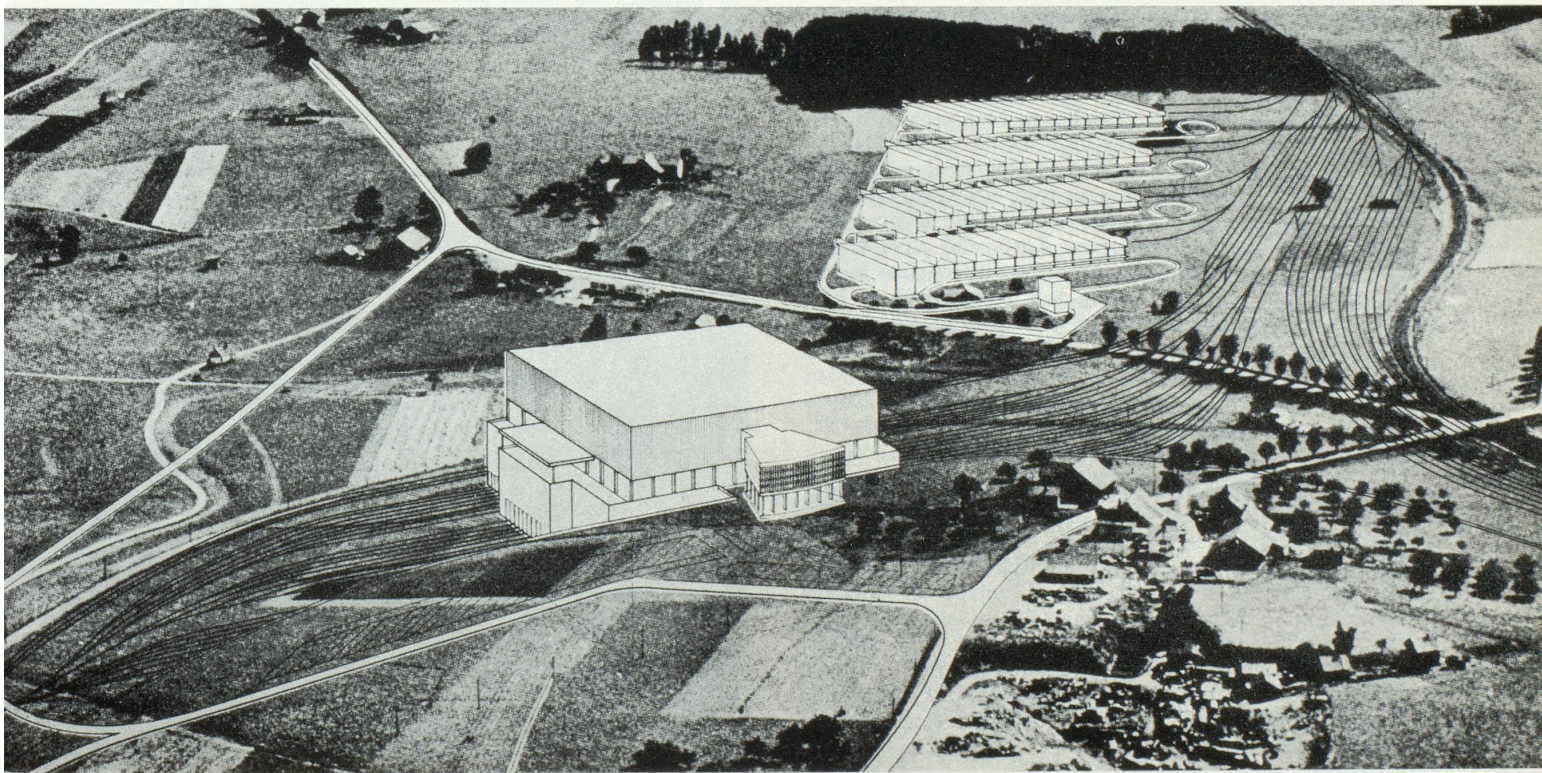
Les containers GECOMA permettent un transport parfait des fruits parvenus à maturité et des denrées périssables dans une atmosphère rafraîchie et pauvre en oxygène. L'organisation des transports, liée à l'exploitation de ces containers brevetés, assurera au destinataire la réception de marchandises de qualité.

#### SITUATION DE ROMONT

Un coup d'œil à la carte européenne des voies de communication justifie déjà ce choix du point de vue international. Carrefour et plaque tournante, le plateau suisse a trouvé dès le début de l'histoire sa vocation de lieu géométrique des grands axes Nord-Sud, Est-Ouest. Romont occupe le centre de ce plateau fertile et verdoyant. Située sur la ligne principale Bâle et Zurich-Genève, l'une des grandes artères européennes, Romont est quasiment équidistante de Gênes et de Francfort. On voit se dessiner la directrice sur laquelle viennent se greffer d'autres lignes internationales, non moins importantes, en provenance d'Italie par les tunnels alpins du Simplon, par Lausanne, ou du Saint-Gothard vers Zurich et Bâle. Dans le sillage des grands express venus



Vue aérienne du complexe EFIR





de tous les horizons d'Europe, les convois à destination de Romont seront acheminés en toute rapidité par trains blocs express.

S'en tenir aux méthodes conventionnelles de mise en marché qui ont régné jusqu'à ce jour, c'est s'exposer à n'être jamais à même d'exploiter pleinement les ressources considérables des pays producteurs et le potentiel économique des marchés importateurs.

Placée au centre des courants commerciaux européens, EFIR envisage avec confiance cette action à l'échelle continentale, les moyens matériels et techniques mis en œuvre justifiant pleinement ce sentiment.

La route, comme le rail, revêt pour cette cité une importance capitale puisque Romont se situe à proximité des grandes autoroutes à vocation internationale.

## L'ORGANISATION D'UNE BOURSE A L'ÉCHELLE CONTINENTALE

L'Europe ne dispose aujourd'hui d'aucune réalisation pouvant prétendre au rôle de BOURSE des denrées alimentaires à l'échelle continentale. La construction des Entrepôts Frigorifiques et Industriels de Romont comblera cette lacune et permettra des contacts permanents, directs ou par le truchement de téléscripteurs, entre exportateurs et importateurs intéressés. Par conséquent, ils conféreront une plus grande sécurité à l'écoulement de la production et au placement des denrées importées en facilitant les transactions entre les divers partenaires.

Jusqu'ici, les frigorifiques avaient pour objet d'offrir des possibilités régionales d'entreposage, tout au plus au niveau national. EFIR entend élargir ce concept et revêtir une importance internationale en fondant son activité non seulement sur une production déterminée dans le temps, mais bien sur l'ensemble des productions. La gamme est étendue, les possibilités pratiquement illimitées.

Leur fonction même permettra une confrontation constante de l'offre et de la demande et de jouer le rôle d'une véritable BOURSE de denrées alimentaires; les méthodes de télécommunications et de contrôle les plus modernes y pourvoiront. Parallèlement à cette fonction de polarisation, EFIR veillera avec soin à la distribution des produits qui seront conservés dans ses locaux. Produits suisses et étrangers pourront attendre dans les Entrepôts de Romont le moment favorable à leur placement sur les marchés européens. La faculté d'entreposer une gamme très étendue de produits différenciera fondamentalement cette entreprise des frigorifiques à buts régionaux, à fonctions restreintes, à activité saisonnière.

## LES AVANTAGES DES CHAMBRES A ATMOSPHERE CONTROLÉE

Au moyen de tente en caoutchouc hermétique, toutes les grandes salles froides peuvent être subdivisées, au gré des nécessités, EN CHAMBRES DE CONSERVATION EN ATMOSPHERE CONTROLÉE. Sur les indications constantes des ordinateurs, il sera loisible d'exercer un contrôle rigoureux de la structure gazeuse du milieu. Le volume des éléments gazeux respectifs s'accroît ou diminue selon un programme adapté à chaque produit et tenant compte notamment de la qualité de celui-ci. Cette faculté s'étend également à l'adjonction de gaz inerte, ozonisé, humidifié ou asséché.

Par la combinaison de l'atmosphère contrôlée et le maintien de températures adéquates, les Entrepôts de Romont ont trouvé une solution s'appliquant aux exigences de conservation les plus variées et offrent à l'économie des perspectives multiples dont le champ s'élargira à mesure des progrès réalisés dans le cadre du laboratoire de recherches.

L'expérience dicte, toutefois, que les fruits entreposés dans de telles conditions doivent être cueillis au maximum deux jours avant d'être mis en condition. Cette période très courte limite l'éloignement des produits pouvant bénéficier de ces avantages d'entreposage frigorifique spécial. Seul le container GECOMA prévu pour ces transports est à même de satisfaire aux conditions sus-énumérées.

## L'IMPORTANCE DES TRANSPORTS

Les Entrepôts sont conçus pour recevoir et traiter 800 wagons par jour. Elle est désormais révolue l'époque où les wagons stationnaient au soleil à proximité de la porte des entrepôts frigorifiques et où les fruits se gâtaient à 20 mètres du salut! Ce problème a également été repensé par les techniciens dans une optique nouvelle et dans le but de trouver des solutions novatrices.

Dès leur entrée, les wagons, dont les numéros et caractéristiques auront été préalablement photo-enregistrés, sont acheminés vers les ascenseurs, à raison de trois par cabine. A l'étage désigné par l'ordinateur, des gerbeurs électriques transbordent les emballages (palettisés ou non) des wagons sur des super-palettes. Ces dernières, propriétés des Entrepôts, sont construites en aluminium et conçues pour répondre aux exigences d'un entreposage moderne : elles reçoivent huit palettes normalisées et démontrent par l'évidence qu'il vaut mieux manutentionner une fois 192 caisses que huit fois 24 caisses. Les super-palettes sont emmenées par un gerbeur à la chambre froide désignée.

Container GECOMA chargé et couvert avec la bâche isolante, prêt pour le transport

