

**Zeitschrift:** Revue économique franco-suisse  
**Herausgeber:** Chambre de commerce suisse en France  
**Band:** 48 (1968)  
**Heft:** 3: 1918-1968 cinquantaire de la Chambre de commerce suisse en France

## **Werbung**

### **Nutzungsbedingungen**

Die ETH-Bibliothek ist die Anbieterin der digitalisierten Zeitschriften auf E-Periodica. Sie besitzt keine Urheberrechte an den Zeitschriften und ist nicht verantwortlich für deren Inhalte. Die Rechte liegen in der Regel bei den Herausgebern beziehungsweise den externen Rechteinhabern. Das Veröffentlichen von Bildern in Print- und Online-Publikationen sowie auf Social Media-Kanälen oder Webseiten ist nur mit vorheriger Genehmigung der Rechteinhaber erlaubt. [Mehr erfahren](#)

### **Conditions d'utilisation**

L'ETH Library est le fournisseur des revues numérisées. Elle ne détient aucun droit d'auteur sur les revues et n'est pas responsable de leur contenu. En règle générale, les droits sont détenus par les éditeurs ou les détenteurs de droits externes. La reproduction d'images dans des publications imprimées ou en ligne ainsi que sur des canaux de médias sociaux ou des sites web n'est autorisée qu'avec l'accord préalable des détenteurs des droits. [En savoir plus](#)

### **Terms of use**

The ETH Library is the provider of the digitised journals. It does not own any copyrights to the journals and is not responsible for their content. The rights usually lie with the publishers or the external rights holders. Publishing images in print and online publications, as well as on social media channels or websites, is only permitted with the prior consent of the rights holders. [Find out more](#)

**Download PDF:** 13.01.2026

**ETH-Bibliothek Zürich, E-Periodica, <https://www.e-periodica.ch>**

# Avec 2,7 millions de ch 2 noms (Sulzer + Diesel) ont fait le tour du monde!

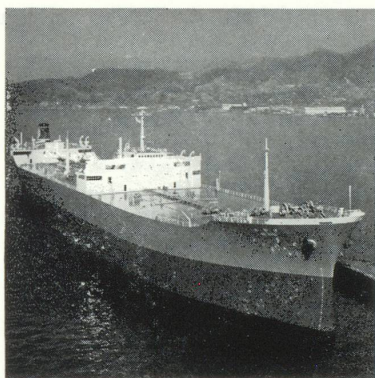
**E**n 1967, 913 bateaux de haute mer (de plus de 2000 tjb) ont été construits dans le monde entier. Environ un tiers de leur puissance propulsive totale (soit 2,7 millions de ch) est fourni par des moteurs marins Diesel Sulzer que nous avons construits en collaboration avec nos licenciés. Mais Sulzer livre aussi des moteurs Diesel de traction et des moteurs pour installations stationnaires.

Voici quelques raisons qui expliquent la position de premier plan qu'ils se sont acquise:

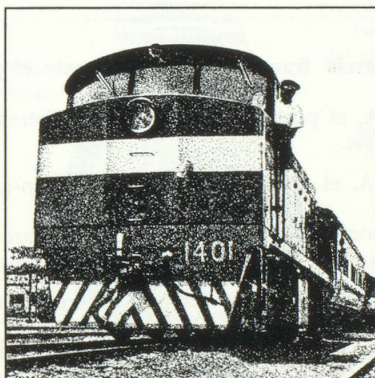
- Précision et qualité (jusque dans les détails) pour la construction et l'exécution.
- Sécurité de fonctionnement et rendement économique (également dans des conditions extrêmes).
- Marche à l'huile lourde.
- Simplicité de service.

Ces résultats sont l'aboutissement de sept décennies de développements et d'expériences (Sulzer a entrepris la fabrication industrielle de moteurs Diesel en 1903). Depuis des générations, le nom de Sulzer est étroitement lié au progrès technique.

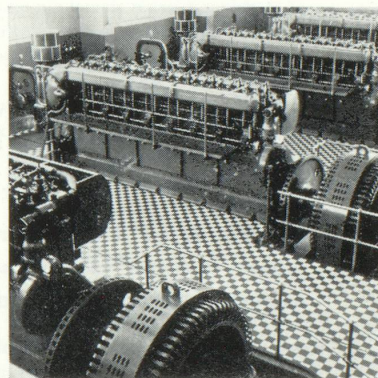
Songez-y lorsque vous avez des décisions à prendre.



Le pétrolier à moteur «Ise Maru», de 69 000 tonnes, est propulsé par un moteur Diesel à deux temps Ishikawajima-Harima-Sulzer, type 9 RD 90. Cette machine à neuf cylindres, de 900 mm d'alésage et 1550 mm de course, développe une puissance continue de 19 800 ch à 119 tr/mn et confère au pétrolier une vitesse de 15,5 nœuds.



On voit ici l'une des 33 locomotives des chemins de fer du Nigeria, équipée du puissant moteur de traction Sulzer 6 LDA 28, développant 1400 ch à 800 tr/mn. Dans la seule Grande-Bretagne, par exemple, on compte 600 moteurs de ce type, tandis que 70 sont en service sur les chemins de fer à voie étroite d'Afrique et d'Australie.



Des moteurs Diesel Sulzer à quatre temps, avec turbosoufflantes de suralimentation, sont utilisés dans le cadre du système d'irrigation de Bayara, en Egypte. Ils développent une puissance de 3600 ch.

20.5 f

## SULZER®

Sulzer Frères, Société Anonyme, 8401 Winterthur/Suisse

Moteurs Diesel marins, stationnaires et de traction.

Sociétés affiliées à: **Winterthur:** Schweizerische Lokomotiv- und Maschinenfabrik, Zürcherstraße 41; **London, W.C.1:** Sulzer Bros. (London) Ltd., Bainbridge Street; **Paris 7e:** Cie de Construction Mécanique, Procédés Sulzer, 19, rue Cognacq-Jay; **Paris 11e:** Société Anonyme Chauffage Sulzer, 7, avenue de la République; **Bruxelles 1:** Société Anonyme 'Sulzer-Caliqua Belge', Chauffage et Ventilation, 93, rue Royale; **Amsterdam-C:** Gebroeders Sulzer Nederland N.V., Singel 146; **Oslo:** Sulzer Brothers, Nordisk Aksjeselskap, Riddervoldsgate 7; **752 Bruchsal/Baden:** Weise & Monski, Weise Soehne, Industriestraße 29; **Stuttgart-S:** Gebrüder Sulzer, Heizungs- und Klimatechnik GmbH, Furtbachstraße 4; **Wien III:** Gebrüder Sulzer (Wien) GmbH, Am Heumarkt 13; **Madrid:** Sulzer Hermanos S.A., Apartado 14291; **Lisboa:** Sulzer Irmãos Ltda., Apartado 2702; **New York, 10006:** Sulzer Bros. Inc., 19 Rector Street; **Spartanburg, 29301 (U.S.A.):** Sulzer Bros. Inc., Textile Machinery, P.O. Box 5332; **Montreal 6:** Sulzer Bros. (Canada) Ltd., 1310 Greene Avenue, Suite 650; **México 1, D.F.:** Sulzer Hermanos S.A., Apartado postal M-7183; **Rio de Janeiro:** Sulzer do Brasil S.A., Caixa postal 2435; **Buenos Aires (R 74):** Sulzer Hermanos S.A.C.I., Avenida Belgrano N° 865, 2° P.; **Lima (Peru):** Sulzer del Perú S.A., Contumaza 817, Casilla 4427; **Beirut:** Sulzer Bros. Ltd. & SLM Winterthur, Middle East Consulting Office, P.O. Box 5317; **Johannesburg:** Sulzer Bros.-Rice & Dietheim Ltd., P.O. Box 930; **Lagos (Nigeria):** Sulzer Central Office for West Africa, 96 - 102 Broad Street, P.O. Box 35; **Singapore 9:** Sulzer-SLM Central Office for S.E. Asia, Killiney Road P.O. Box 22; **North Sydney (Australia):** Sulzer Bros. (London) Ltd., P.O. Box 362; **Tokyo:** Sulzer Brothers (Japan) Limited, C.P.O. 147.

- Représentations dans la plupart des autres pays.



# Position de la Suisse sur le marché français

Notre Compagnie vient de publier une étude sous le titre « Position de la Suisse sur le marché français, évolution récente et perspectives ». Cet ouvrage de 67 pages imprimées comporte de nombreux tableaux statistiques, ainsi qu'un texte explicatif.

Nous recommandons spécialement cette publication à tous nos membres, qui pourront nous passer leur commande au moyen du bulletin ci-dessous.



## BULLETIN DE COMMANDE

A renvoyer à la CHAMBRE DE COMMERCE SUISSE EN FRANCE - 16, avenue de l'Opéra - PARIS-I<sup>er</sup>.

M. .... Société .....

désire recevoir ..... exemplaire(s) de l'étude statistique

intitulée « Position de la Suisse sur le marché français, évolution récente et perspectives »

au prix de : F.F. 22,70 (T.V.A. et port compris) pour les adhérents en *France* de la Chambre de commerce suisse.

F.F. 33,75 (T.V.A. et port compris) pour les non-adhérents en *France*.

au prix de : F.S. 20,60 (port compris) pour les adhérents en *Suisse* de la Chambre de commerce suisse.

F.S. 30,60 (port compris) pour les non-adhérents en *Suisse*.

et verse F ..... { par chèque bancaire - postal - mandat-lettre \*  
annexé au présent bulletin  
— C.C.P. Lausanne 10-1072

**ÉCOLE DU RHÔNE**  
ENSEIGNEMENT LITTÉRAIRE  
ET COMMERCIAL  
Association des écoles  
et instituts d'enseignement privé de Genève

2, rue Vallin, 2<sup>e</sup> étage  
**GENÈVE**

Téléphone : 32.46.20

**DIPLOME DE**

LITTÉRATURE  
FRANÇAIS  
CORRESPONDANCE  
FRANÇAISE  
LANGUES

**SECRÉTAIRE**

STENO  
DACTYLO  
DROIT  
COMMERCIAL  
COMPTABILITÉ

**ÉCOLE MODERNE DE SECRÉTARIAT**

**PIGIER**

*Speedwriting*

3, Confédération, GENÈVE - Tél. 258015

Préparation aux Examens d'État français  
— Cours d'été également —

# Cette année encore, 100 Français seulement auront le privilège d'acquérir cette montre-outil

pour la plupart, elle marquera un succès personnel.

## 1 116,5 grammes (avec bracelet or 18 ct)

La Rolex Oyster Day-Date

n'est pas la montre de tout le monde.

Elle ne ressemble à aucune des montres que vous connaissez.

Elle pèse plus lourd. Son boîtier est loin d'être plat :

11,7 mm d'épaisseur. C'est un boîtier blindé.

Son verre synthétique ne peut ni se strier ni craqueler.

Même le bracelet d'or "Président" est à double sécurité ;

il est monté avec un système de barrettes à ressort  
et un fermoir dépliant exclusif.

## 3 Un mouvement monté à la main

Le chronomètre Rolex Oyster est un outil précis  
qui garde sa précision dans toutes les circonstances.

Ce chronomètre est monté à la main,  
en Suisse par des experts horlogers,  
avec des instruments uniques.

Seules les montres ayant subi avec succès,  
pendant 15 jours et 15 nuits,  
les redoutables épreuves

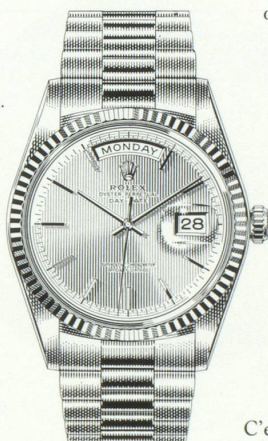
d'un des bureaux suisses de contrôle officiel  
de la marche des chronomètres  
ont droit à l'appellation de chronomètre.

Rolex ne met en vente que les chronomètres  
auxquels ces spécialistes ont décerné  
la plus haute distinction :

"Résultats particulièrement bons".

Ils "marchent" avec la régularité  
du système solaire lui-même.

Le sceau rouge qu'ils portent  
en est la garantie.



## 5 Production très limitée

Un chronomètre Day-Date  
demande neuf mois à un an  
pour être fabriqué.

Sa production est nécessairement limitée.

En France, 100 privilégiés seulement  
pourront obtenir

une Rolex Oyster Day-Date cette année.

## 2 Étanche : elle est blindée

Le blindage de la Rolex Oyster lui garantit  
une étanchéité de sous-marin.

Cette étanchéité est encore accrue

par le montage du verre (comme un hublot)

et le vissage de la couronne du remontoir Twinlock,  
ajustée au millième de millimètre et scellée intérieurement.

Ce principe d'étanchéité au point le plus vulnérable  
est une invention Rolex

que personne n'a jamais réussi à copier.

La Rolex Oyster a accompagné  
les célébrités sur toutes les latitudes.

Une Rolex Oyster

n'est jamais affectée

par la chaleur ou le gel, l'eau,

le sable ou la poussière.

## 4 La date et les jours de la semaine

La Rolex Oyster Day-Date est automatique :  
pas de remontage manuel.

Le moindre mouvement du poignet actionne  
un petit contrepoids qui remonte le ressort.

Celui-ci est ainsi toujours à sa tension idéale.

C'est le principe du rotor également inventé par Rolex.

La Rolex Oyster Day-Date est anti-magnétique.

Ses calendriers automatiques vous indiquent  
la date et le jour de la semaine en toutes lettres.

Ceux-ci changent instantanément  
chaque soir à minuit.

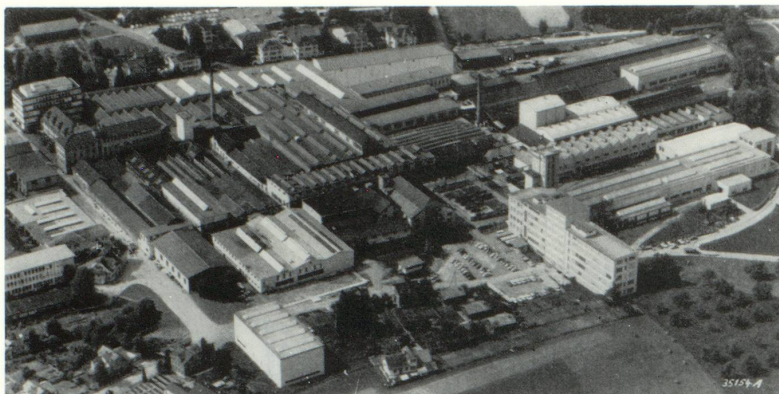
La date apparaît très agrandie  
par une loupe-cyclope  
pratiquée dans le verre.



# ROLEX

Montres Rolex S.A. Genève





# BUHLER



## Machines et Installations

de Minoteries et Semouleries — Usines pour la fabrication d'aliments composés pour le bétail — Génie chimique — Huileries — Malteries — Silos et Entrepôts — Manutention mécanique et pneumatique pour transport horizontal et vertical — Fabriques de pâtes alimentaires — Fabriques de cacao et chocolat — Broyeuses pour couleurs — Machines à couler sous pression — Machines à injecter les matières thermoplastiques — Installations pour le compostage d'ordures ménagères

### BUHLER FRÈRES

**33, rue du Louvre - PARIS 2<sup>e</sup>**

Tél. 488.89-94 (8 lignes)

Télex : 23 948 Buhler PARIS

B. P. 32-01

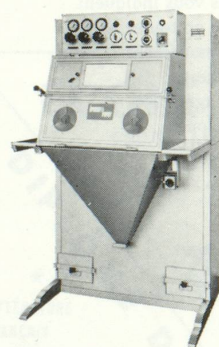
#### Automates pour le traitement des surfaces — Ebavurage

Divers automates pouvant être montés sur nos machines permettent :

- a) des sablages et traitements automatiques ;
- b) des ébavurages et finitions de tous ordres ;
- c) une économie et rationalisation garantie.

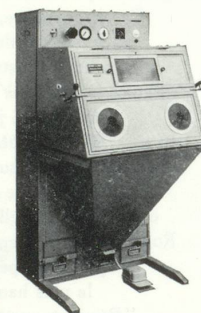
Chaque demande fait l'objet d'essais préliminaires et divers en présence de l'intéressé, permettant une garantie complète sur les résultats recherchés.

#### Sableuses



Unibloc 70/100 Sp.

**A la pointe du progrès !**



Unibloc 70

Appareil de sablage de grandeur moyenne employé dans la mécanique de précision - la fabrication d'outillages - de machines et d'appareils de tous genres. Ouverture totale de la chambre de travail - éclairage néon - 1 pistolet de haut rendement - épurateur d'air comprimé - réducteur de pression - manomètre - soupape électromagnétique - interrupteur à pédale - groupe de ventilation et de dépoussiérage par ventilateur et système centrifuge incorporé. Possibilité de montage d'un dispositif spécial pour le traitement de petites pièces par séries.

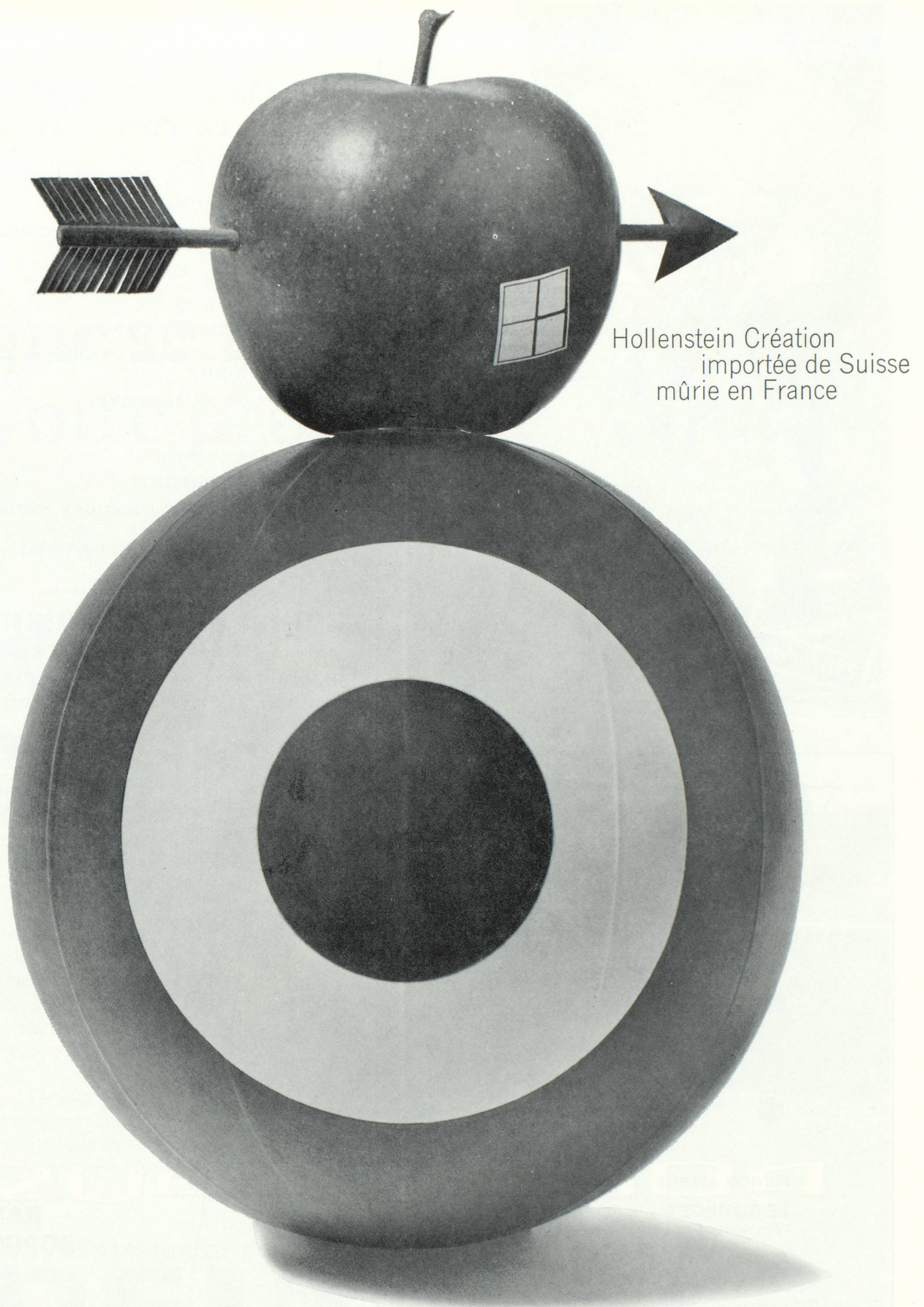
Encombrement en plan : 0,7 × 0,92 m

Hauteur : 1,45 m

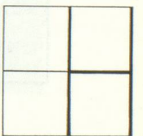
Chambre de travail : 0,7 × 0,5 × 0,4 m

**bremor & vevey**





Une équipe qui crée des images!.. et pas seulement des images de pommes. Ce sont parfois des caractères typographiques pour personnaliser une marque, une forme originale pour un produit, des idées choc pour des annonces ou une affiche, du prestige pour telle brochure. C'est enfin l'art d'exprimer l'image de marque de l'entreprise. Nos références sont notre image de marque et nous aimerions vous les présenter car nous en sommes fiers! Hollenstein Création 16 rue Véron Paris 18 Tél. 606 86.80







Une nouvelle friandise  
Dégustez aujourd'hui même BRICOTTI, la délicieuse tranche pâtissière aux abricots: une nouvelle réussite

**Oulevay**

Ouvrir ici

**Bricotti**

**Oulevay**

Fr. 1.50

**13**

## Votre domiciliation commerciale SUR LA COTE D'AZUR

Dans un immeuble de haut standing nous vous offrons :

— **UNE ADRESSE COMMERCIALE**

— **UN BUREAU SPACIEUX ET FONCTIONNEL AVEC :**

- Téléphone
- Secrétariat trilingue
- Service classement dossiers
- Service photocopie

— **RELATIONS AVEC SIÈGE SOCIAL**

— **PROGRAMMES DE VENTES - ÉTUDES DE MARCHÉS STATISTIQUES**

— **PRÉPARATION DE RÉUNIONS :**

- Conférences de presse
- Cocktails
- Congrès, séminaires

— **RÉSERVATION HOTELIÈRE**

— **SERVICE TRANSIT ET LOCATIONS VOITURES**

ABONNEMENTS FORFAITAIRES

Pour tous renseignements complémentaires :

**SECRÉTARIAT GÉNÉRAL & REPRÉSENTATIONS**  
**« LE ROI CHEVALIER »**

12-14, boulevard Albert-1<sup>er</sup> — 06-ANTIBES — Tél. (15-93) 34.58.11



**MARAIS**  
COMMISSIONNAIRE AGRÉÉ EN DOUANE

### TRANSPORTS INTERNATIONAUX



**PARIS** MARAIS ET C<sup>ie</sup>  
31, RUE DE TRÉVISE, 75-PARIS-9<sup>e</sup>  
TÉL. : 770-73-59 - TÉLEX N° 26.3 9



**LYON** MARAIS ET C<sup>ie</sup>  
29, RUE DU BAT D'ARGENT, 69-LYON-1<sup>er</sup>  
TÉL. : (78) 28-15-07 28-62-13 - TÉLEX 33.501



**STRASBOURG** MARAIS FRÈRES  
5, RUE DU MARAIS-VERT  
67-STRASBOURG - TÉL. : (83) 32-10-52 32-2-75

SERVICES AÉRIENS - AGENT AGRÉÉ I.A.T.A.

**LE BOURGET ORLY**

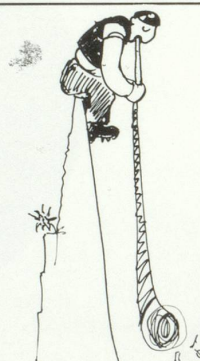
TÉL. : 208-98-90 Poste 31-55 TÉL. : 587-51-41 Poste 33-63

A L'IMPORTATION ET A L'EXPORTATION

SERVICES RÉGULIERS ( PAR WAGONS DE GROUPE  
PAR EXPRESS

EN COLLABORATION AVEC SCHNEIDER ET C<sup>ie</sup>

4002 BALE  
TOTENTANZ 18/8055 ZURICH, GUTSTRASSE 12/9000 SAINT-GALL, MERKURSTRASSE 2



Des montagnes, du lait, du fromage, des montres, est-ce la Suisse? Oui et non, la Suisse est aussi un pays très industrialisé. Ses villes principales, ses places de commerce, ses industries et sa politique internationale ont une réputation mondiale.

Venez-vous en Suisse pour affaire?

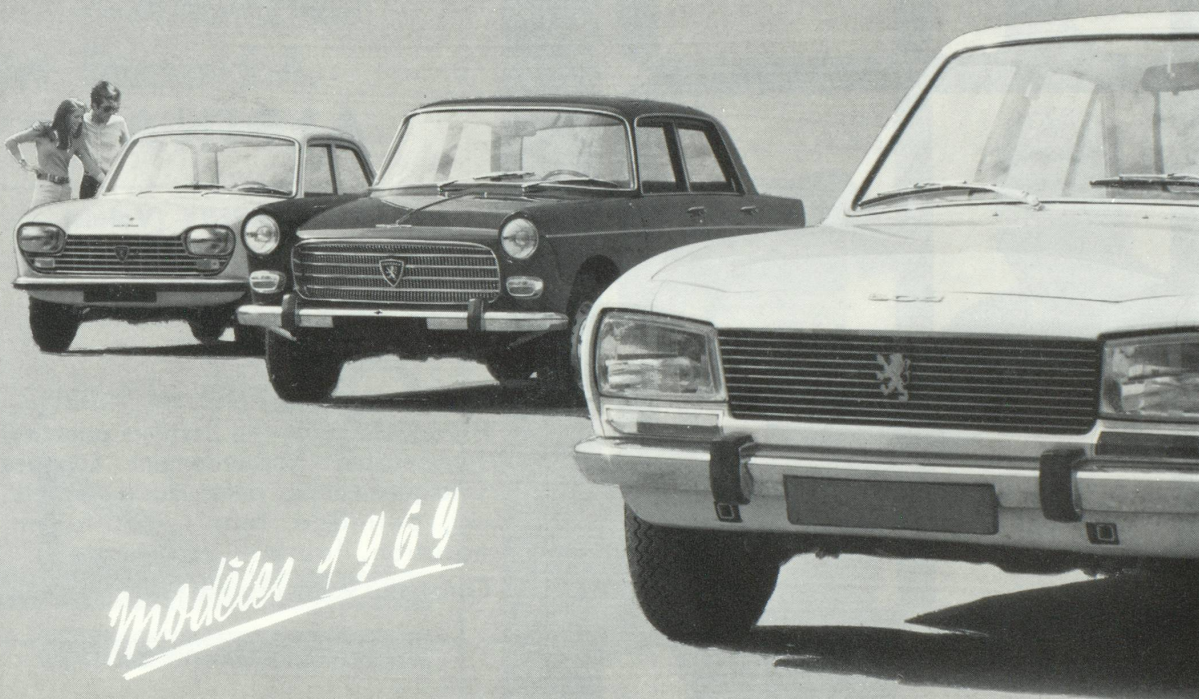
Nous mettons nos services spécialisés à votre disposition.

**BANQUE  
POPULAIRE  
SUISSE**





C'est dans la gamme  
**PEUGEOT**  
que se trouve  
votre prochaine voiture



*modèles 1969*

**204 404 504**

DOCUMENTATION ET ESSAIS CHEZ VOTRE CONCESSIONNAIRE

**PEUGEOT**

VENTE  
A CRÉDIT  
PAR LA  
**Din**

L.P.F.O. 445



transports  
internationaux

société anonyme  
au capital de 410 500 F



TERRE · AIR · EAU · DOUANE

GROUPAGE · DEMENAGEMENTS

Service Rapide

à l'Import, à l'Export

avec *SUISSE - Allemagne - Italie - Belgique - Hollande*

BALE 13  
Postfach 7

25-MONTBÉLIARD  
Tél. 29-10-06 à Delle

SAINT-LOUIS (Haut-Rhin)

23, rue de Mulhouse - Tél. 5-91 et 5-19  
Télex 87-862

Siège Social : DELLE (Territoire de Belfort)

16-18, avenue de la Gare - Tél. 29-10-06 - Télex n° 35 946

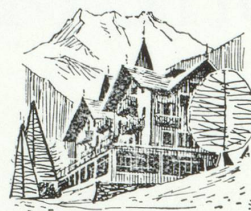
BELFORT

18, rue Denfert-Rochereau - Tél. 28-40-15 - Télex 35946

BONCOURT (Suisse)

Case Postale 26 - Tél. 7-56-31

	avec intuition .....
	avec plaisir ...
	vous choisirez CB
	 CB Camille Bloch pour celui qui apprécie le bon chocolat



ÉCOLE

**ALPINA**

Alt. 1070 m.

**1874 CHAMPÉRY (Valais)**

Jeunes gens dès 9 ans

Dir. : M. et M<sup>me</sup> J.-P. Malcotti-Marsily

Tél. 025 - 8.41.17.

Pédagogie curative - Sections primaire,  
commerciale - Raccordement - Langues  
Enseignement par petite classe - Sports :  
ski, patinage, tennis, équitation,  
natation, football, escrime.

Cours de vacances en juillet et août.



LLOYDS BANK

EUROPE

LIMITED

LONDRES · PARIS · MONTE CARLO

GENEVE · ZURICH

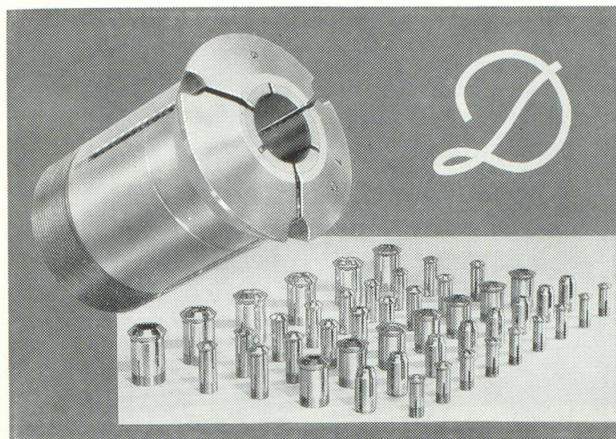
AMSTERDAM · ROTTERDAM

Pour toutes vos affaires bancaires  
tant en France qu'à l'étranger

BRUXELLES · ANVERS

LLOYDS BANK (BELGIUM) S.A.





Plus haute précision  
Production accrue  
avec les canons en métal dur *D*

Fabrique d'outillage de précision

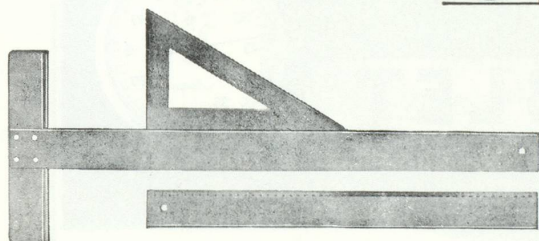
**Walter Dünner S.A.**

**2740 MOUTIER (Suisse)**

Téléphone (032) 93 11 52

Télex 3 42 56

... pour le dessin



PANTOGRAPHES

RAPPORTEURS

TÉS

CHABLONS D'ÉCRITURE

PISTOLETS

CHABLONS DE DESSIN

ÉQUERRES

RÈGLES DIVERSES, ETC.



*En métal léger ou plastique*

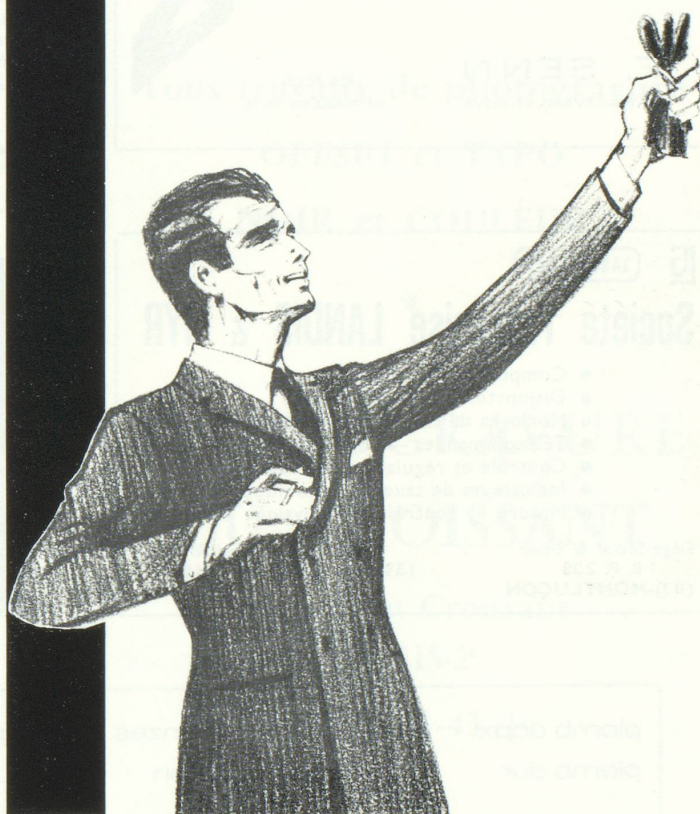
**FABRIQUE LA CENTRALE S.A.**

Département outils techniques

2 500 Bienne - SUISSE

Tél. 032 - 2.71.71

**Bayard**  
*1<sup>ère</sup> griffe de France*





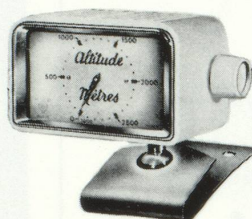
# VOTRE VOITURE CFF

JOAILLERIE  
HORLOGERIE  
BIJOUTERIE  
ORFÈVRE

**F. SENN**

13, BOULEVARD ST-DENIS

PARIS  
GUTENBERG 56-78



Altimètre pour véhicules  
indique l'altitude entre  
0 et 3.000 mètres

Podomètre,  
compte les distances  
parcourues en marchant

**BURNAT** Sàrl

89, rue d'Hauteville - PARIS-X<sup>e</sup>  
TÉL. 770.09-73



♦  
Instruments  
de  
précision  
♦



LANDIS & GYR

**Société Française LANDIS & GYR**

- Compteurs d'électricité
- Disjoncteurs de branchement
- Horloges de commande — Relais
- Télécommandes — Télémétries
- Contrôle et régulation de chauffage
- Indicateurs de taxes téléphoniques
- Mesure et contrôle en physique nucléaire

Siège Social & Usine :  
B. P. 208  
(03)-MONTLUÇON

Direction Commerciale :  
153, rue de Rome, PARIS-17<sup>e</sup>  
Tél. : (1).227.91-32

**chronos** *Minerva*  
industrie  
laboratoires  
médecine  
sport



**BLET**

**132, faubourg St-Denis PARIS (X<sup>e</sup>)**

TÉLÉPHONE : COMbat 44.16 (3 lignes groupées)  
BORDEAUX - LYON - STRASBOURG

plomb doux    soudures    bronzes    alliages    métaux    alliages  
plomb dur    antifriccion    laiton    d'imprimerie    d'aluminium

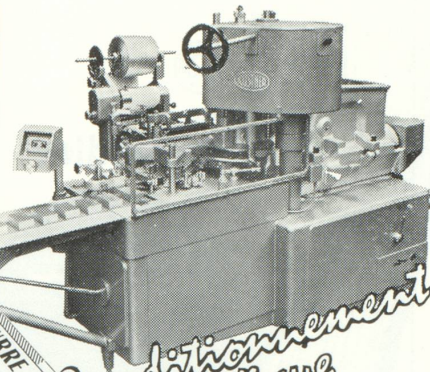
**société minière et métallurgique de**

**Penarroya**

12 PLACE VENDOME - PARIS 1<sup>er</sup> - TÉLÉPHONE : 742.24.04 - TÉLEX : 21.613



  
25 à 120  
pièces  
par min.

  
*Conditionnement  
automatique*

**des  
produits laitiers**

Plusieurs modèles  
pour toutes productions

SALON INTERNATIONAL DE L'EMBALLAGE  
Palais du C.N.I.T.  
Stand 1007 - FA  
24 au 30 novembre 1968

*Installations complètes pour :*  
fromages en boîtes, réalisées par  
les constructeurs spécialistes pour  
les plus grandes maisons mondiales

**BEURRE  
FROMAGE  
ICE-CREAM**  
ET TOUS PRODUITS  
ALIMENTAIRES.

**KUSTNER**  
KUSTNER FRÈRES & C<sup>o</sup> S. A. GENÈVE

  
LA RIGIDE SOCIÉTÉ ANONYME

  
5880

Fraiseuses LA RIGIDE originale  
hydrocopiantes automatiques ou  
à commande numérique en continu

**LA RIGIDE SOCIÉTÉ ANONYME**  
Rorschacherberg Suisse

Agent pour la France  
J. GLOPPE, 17, rue Linné, Paris-5<sup>e</sup>  
tél. 402-96-90

La PHOTOGRAVURE du CROISSANT  
est heureuse de s'associer à la  
célébration du cinquantenaire  
de la  
CHAMBRE DE COMMERCE SUISSE  
EN FRANCE

dans ce numéro de la revue  
à laquelle elle apporte  
régulièrement sa collaboration



Tous travaux de photogravure  
OFFSET et TYPO  
NOIR et COULEUR



PHOTOGRAVURE  
DU CROISSANT

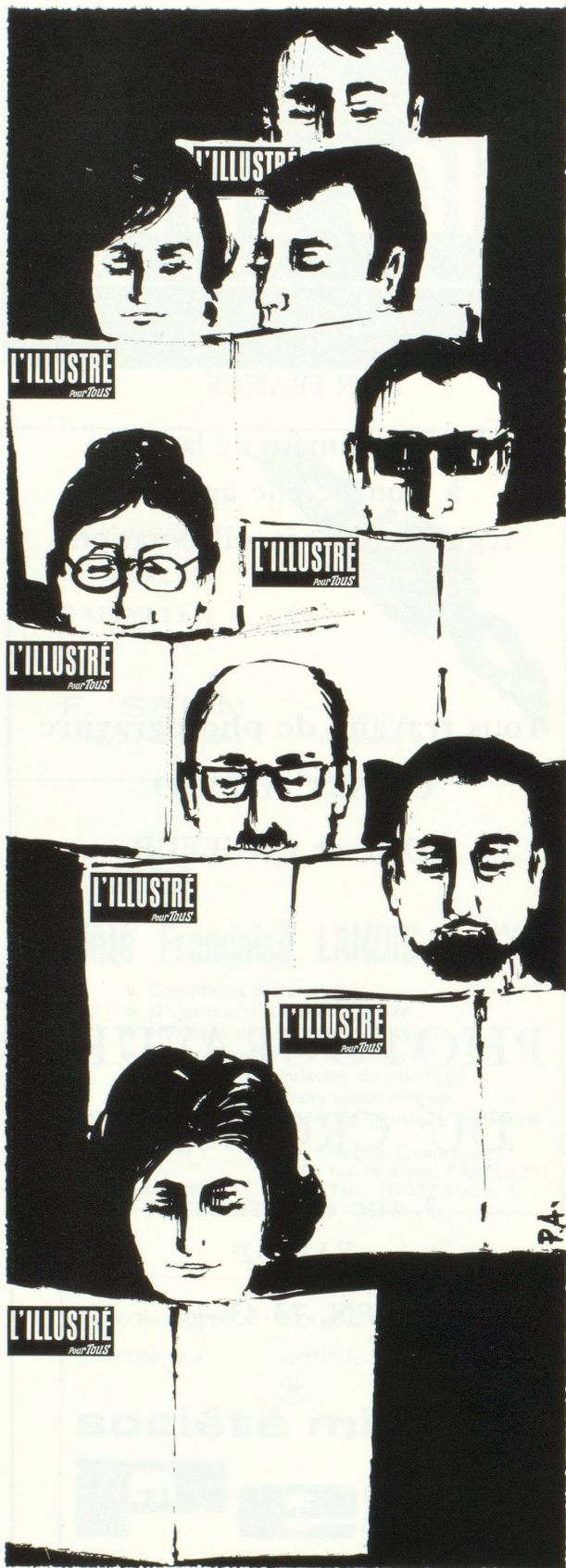
9, rue du Croissant  
PARIS-2<sup>e</sup>

CEN. 73-43 +



SERVICE DE NUIT





ascenseurs

**Schindler**



En FRANCE :

Ascenseurs GERVAIS-SCHINDLER S.A.  
44, avenue Paul-Krüger — 69-VILLEURBANNE

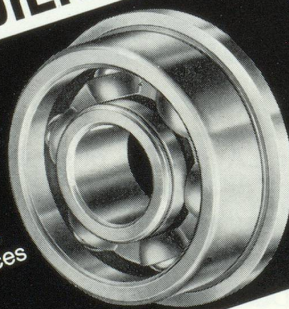
Ascenseurs THEVENON-SCHINDLER S.A.  
85-87, avenue Jean-Jaurès — 92-MONTRouGE

LE LIFT-SCHINDLER S.A.  
17, rue de Mulhouse — 68-ILLZACH-MULHOUSE

**RMB**

**ROULEMENTS  
MINIATURES SA  
BIENNE SUISSE**

Le petit  
roulement  
pour  
les grandes  
performances



Représentants:

**Sté WILLIAM BAEHNI + Cie**  
147. rue Armand-Silvestre  
92 COURBEVOIE  
Tél. 333.46-54





à la descente  
du train  
une voiture  
sans  
chauffeur

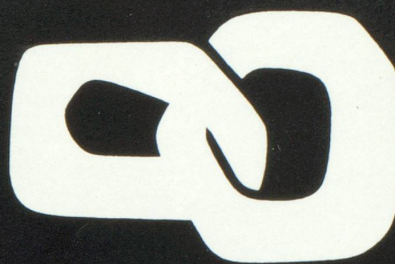
**SNCF**

25-68



**service  
SNCF  
train + auto**

Renseignements: Gares-Bureaux de Tourisme SNCF  
Agences de voyages.  
ou à Paris: Bureau de réservation: 744.73-39



**groupe  
CIC**

*premier  
groupe bancaire privé français*

**1200 guichets**  
en France, en Afrique du Nord,  
à Bâle, Londres et Luxembourg.

**BANQUE DUPONT**  
68, rue du Quesnoy - 59 Valenciennes

**BANQUE REGIONALE DE L'AIN**  
2, Av. d'Alsace-Lorraine - 01 Bourg

**BANQUE REGIONALE DE L'OUEST**  
13, rue Gallois - 41 Blois

**BANQUE SCALBERT**  
37, rue du Molinel - 59 Lille

**CREDIT FECAMPOIS**  
23, rue Alexandre Legros - 76 Fécamp

**CREDIT INDUSTRIEL  
D'ALSACE ET DE LORRAINE C.I.A.L.**  
14, rue de la Nuée Bleue - 67 Strasbourg

**CREDIT INDUSTRIEL DE NORMANDIE**  
15, Place de la Pucelle - 76 Rouen

**CREDIT INDUSTRIEL DE L'OUEST**  
4, rue Voltaire - 44 Nantes

**SOCIETE BORDELAISE  
DE CREDIT INDUSTRIEL ET COMMERCIAL**  
42, cours du Chapeau-Rouge - 33 Bordeaux

**SOCIETE LYONNAISE  
DE DEPOTS ET DE CREDIT INDUSTRIEL**  
8, rue de la République - 69 Lyon

**SOCIETE NANCÉIENNE  
DE CREDIT INDUSTRIEL**  
4, Place André Maginot - 54 Nancy

**BANQUE TRANSATLANTIQUE**  
17, Bd Haussmann - Paris (9<sup>e</sup>)

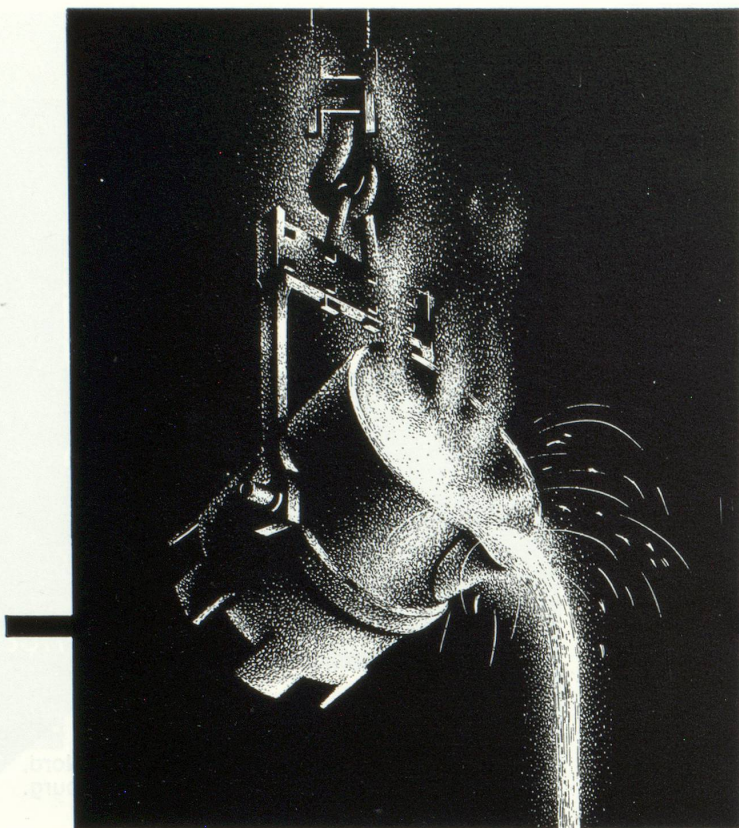
**BANQUE COMMERCIALE DU MAROC**  
1, rue Idriss Lahrizi - Casablanca (Maroc)

**BANQUE DE TUNISIE**  
3, Av. de France - Tunis (Tunisie)

**Crédit Industriel et Commercial**  
66, rue de la Victoire - Paris 9<sup>e</sup>

**15 BANQUES RÉGIONALES A VOTRE SERVICE**





# **+GF+**

## **Produits de fonderie et machines de qualité**

Raccords  
Fonte malléable  
Acier moulé électrique  
Fonte grise  
Fonte de fer à graphite sphéroïdal  
Moulages en alliages légers  
Armatures pour lignes aériennes  
Roues et attelages pour véhicules routiers et ferroviaires  
Machines-outils  
Machines de fonderie  
Machines à travailler le bois  
Automatisation de métiers à tisser

**PRODUITS SUISSES GEORGES FISCHER S.A.** 14, Rue Froment - PARIS XIe, Tél. Roq. 37-42

P 340/2P





## Machines à Pointer optiques à commande numérique



**SOCIÉTÉ GENEVOISE D'INSTRUMENTS DE PHYSIQUE**

Genève • Suisse

PU-422

Agence exclusive pour la France : **Synergie** — 27-29, avenue Philippe-Auguste — PARIS-XI<sup>e</sup>

## AGENCE EN DOUANE DE BELLEGARDE

**Joseph BERTOLA S.A.**

17, avenue de la Gare, BELLEGARDE (AIN)

Transitaire agréé n° 3.337 — Téléphone 24 et 210

Télex: 31894 Bertola Belgd

### TRANSPORTS INTERNATIONAUX

TERRESTRES — MARITIMES

— AÉRIENS —

GROUPAGES — CAMIONNAGE

— ENTREPOTS —

Succursales à :

**ANNEMASSE** (Haute-Savoie), 3, place de la Gare, Tél. 38.26.55

**SAINT-LOUIS** (Haut-Rhin), 99, rue de Mulhouse, Tél. 916

**NEUENBOURG** (Bade) Allemagne

Agences à :

**OYONNAX** (Ain) " STTO " 146 bis, rue A.-France. Tél. 729

CORRESPONDANTS DANS TOUS LES PORTS ET FRONTIÈRES

## ANDRÉ & C<sup>IE</sup> S. A.

LAUSANNE

### IMPORTATIONS

céréales panifiables et fourrages

— riz — sous-produits pour le

bétail — graines oléagineuses

— huiles — café.

### EXPORTATIONS

machines-outils et instruments

de précision — installations

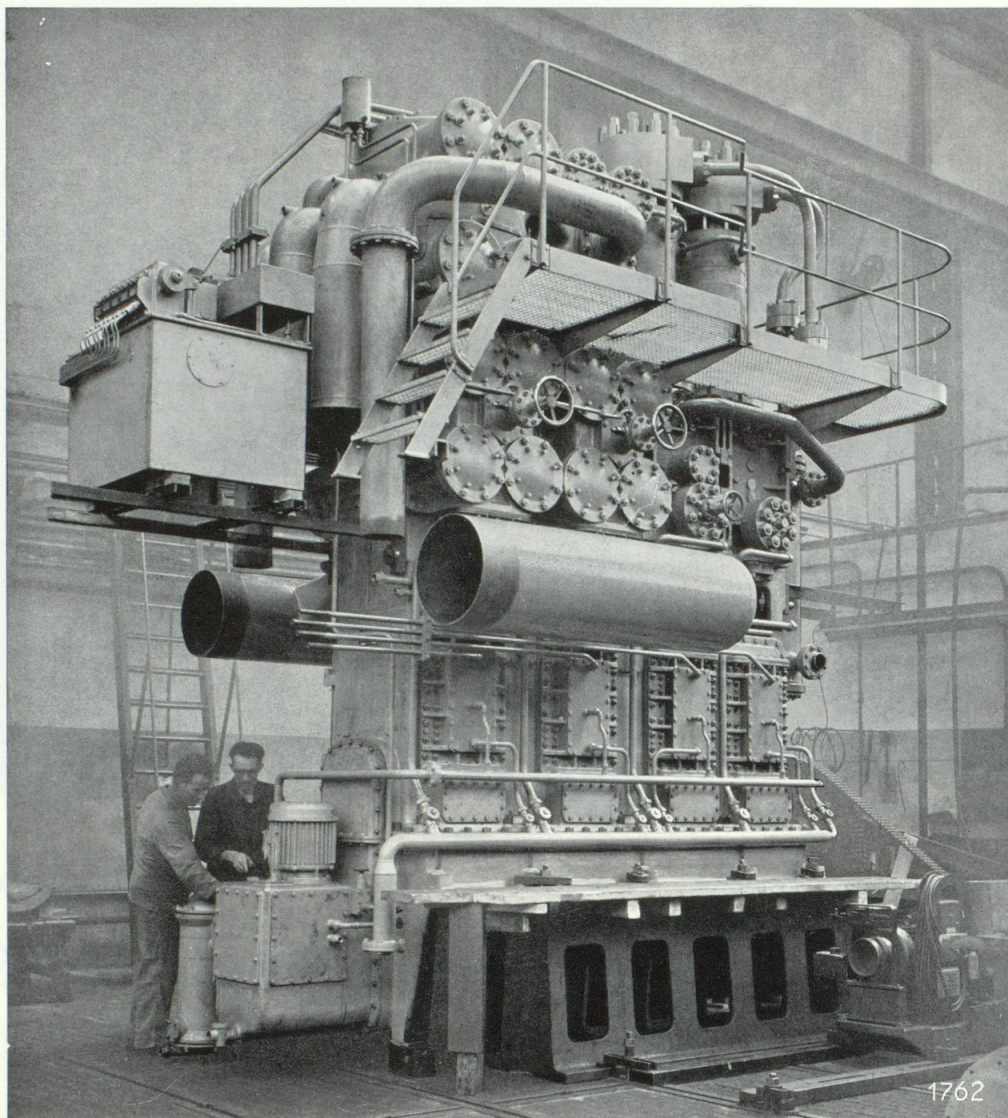
industrielles.

### OPÉRATIONS FINANCIÈRES

financement d'opérations com-

merciales — compensations.





## Compresseur à 7 étages pour la synthèse de l'ammoniac

Débit 7250 m<sup>3</sup>/h.

Pression de refoulement 901 ata

Vitesse 250 t/min

Puissance absorbée à l'arbre 2950 CV

### COMPRESSEURS

d'air et de gaz industriels

à pistons	pression de service
à anneau liquide	jusqu'à 2500 kg/cm <sup>2</sup>
sans graissage	jusqu'à 4 kg/cm <sup>2</sup>
pour laboratoires	selon débit
	jusqu'à 7000 kg/cm <sup>2</sup>

Agence pour la France

**Compovacua S. A.**

3, av. Erlanger Paris-16<sup>e</sup>

Téléphone : JASmin 8003

### POMPES A VIDES

à tiroir	vide à l'orifice fermé
à anneau liquide	jusqu'à 0,02 mm Hg abs.
humides rotatives	jusqu'à 15 mm Hg abs.
	jusqu'à 25 mm Hg abs.

S. A. des Ateliers de construction

**Burckhardt**





## HEBERLEIN

*fournit équipements spécialisés pour l'industrie textile*

MACHINES À TEXTURER

BROCHES MAGNÉTIQUES FAUSSE-TORSION

INSTALLATIONS DE TRAITEMENT AU LARGE ROTOWA (R)

ÉQUIPEMENTS AUXILIAIRES TEXTILES

INSTRUMENTS DE MESURE ET RÉGLAGE ÉLECTRONIQUES

*Sur demande, nous vous enverrons volontiers prospectus et tous renseignements complémentaires :*

### HEBERLEIN & CO AG

Ateliers de construction mécanique, CH 9630 Wattwil, SUISSE

Tél. : (074) 7 13 21 - Telex : 77346 HCWM CH - Télégr. : HEBERLEIN WATTWIL

*Agence générale pour la France, la Belgique et les pays d'Afrique francophones :*

### SOMATEX

Société de matériel textile, 22, rue Hamelin, B. P. 8, PARIS-XVI<sup>e</sup>, FRANCE

Tél. : 553-34-60 et la suite - Telex : 20935 SOMATEX PARIS - Télégr. : SOMATEX PARIS

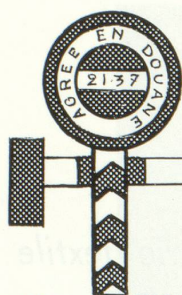
## MILKA NOISETTE

CHOCOLAT  
DE HAUTE  
QUALITÉ  
AU LAIT ET  
NOISETTES  
ENTIÈRES

# Suchard







AUX CONFINS DE LA SUISSE, DE L'ALLEMAGNE ET DE LA FRANCE adressez-vous à  
SOCIÉTÉ DE TRANSPORTS INTERNATIONAUX

**TRANSEST**

Siège social : **BELFORT** - B. P. 1 - R. C. 58 B 16

**DELLE**

42, av. de la Gare  
Tél. 29-13-09

**MULHOUSE**

B.P. 511  
Tél. 45-35-92

**CHALAMPE**

13, rue de l'École  
Tél. 48-50-56

**St-LOUIS**

61, rue de Bâle  
Tél. 0-83 et Bâle 13 - B.P. 93

**NEUENBOURG**

Gare D. B.  
Mulheim 31-40

ADR. TELG.  
TOUTES SUCCURSALES :  
" ESTRANS "

AGENCE EN DOUANE - IMPORT - EXPORT  
TRANSPORTS FERROVIAIRES - ROUTIERS - MARITIMES - AÉRIENS  
GROUPAGES - MAGASINAGE - CAMIONNAGE

Licence n° B 4 918

LES TRANSPORTS INTERNATIONAUX

**SEEGMULLER & Cie**

VOUS OFFRENT LEURS  
SERVICES DE GROUPAGES ROUTIERS  
DIRECTS - RÉGULIERS - RAPIDES

**BALE - PARIS**  
**PARIS - BALE**

avec leurs prolongements sur toute la Suisse et toute la France.

PARIS-9<sup>e</sup>, 52, rue de la Chaussée-d'Antin — Tél. 526-09-00 et 874-33-95  
Télex 23 976 — Service 118

BALE, Centralbahnstrasse 17 — Tél. 34-74-40 — Télex 62 176

**DE LA RANCHERAYE & Cie**

Maison fondée en 1849

TRANSPORTS ET DÉMÉNAGEMENTS  
INTERNATIONAUX

Services réguliers par route pour la Suisse  
Déménagements

Groupage meubles et transports objets d'Art

**31, Place du Marché-Saint-Honoré, PARIS-1<sup>er</sup>**

Tél. 073.68-00

**TRANSPORTS INTERNATIONAUX**  
**FRANÇOIS LACOMBE**

Commissionnaire en Douane agréé n° 2746

GROUPAGES TOUTES DIRECTIONS  
TRANSPORTS ROUTIERS

**BELLEGARDE, tél. : 105**

**PARIS, 1, rue Mondétour, tél. : CENTral 27-02**

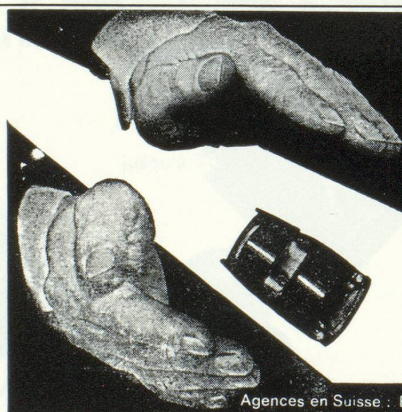
**CORRESPONDANTS** dans les principales villes de Suisse

*Rapprochement et Fusion des Entreprises Européennes*  
**SOCIÉTÉ FINANCIÈRE EUROPÉENNE**



**LUXEMBOURG**  
**PARIS**

Banque de crédit à long et moyen terme  
S.F.E. — 20, rue de la Paix — Paris 2<sup>e</sup>



**Roulez sans soucis...**

La DAS, défense automobile suisse,  
vous garantit une protection juridique  
intégrale, en Suisse et à l'étranger.

Maximum de garanties  
Primes modiques



Agences en Suisse : Bâle, Berne, Genève, Lausanne, Lugano, Saint-Gall, Zurich





# Henri de Villamont

NÉGOCIANT-ÉLEVEUR

SAVIGNY-LÈS-BEAUNE (COTE-D'OR)

LA PLUS PRESTIGIEUSE SÉLECTION DE GRANDS CRUS DE BOURGOGNE



**WILD**  
HEERBRUGG

## Symbole de la précision dans tous les continents

Notre réseau de vente est formé de plus de 100 agences ou sociétés réparties dans les cinq continents.

Des ateliers de réparation et d'entretien sont à disposition dans la plupart des pays.

Wild à Heerbrugg, la fabrique d'optique la plus moderne et la plus grande de la Suisse, fournit des instruments de géodésie, des chambres aériennes et des autographes pour la photogrammétrie, des microscopes, des boîtes de compas de précision en acier inoxydable au chrome.

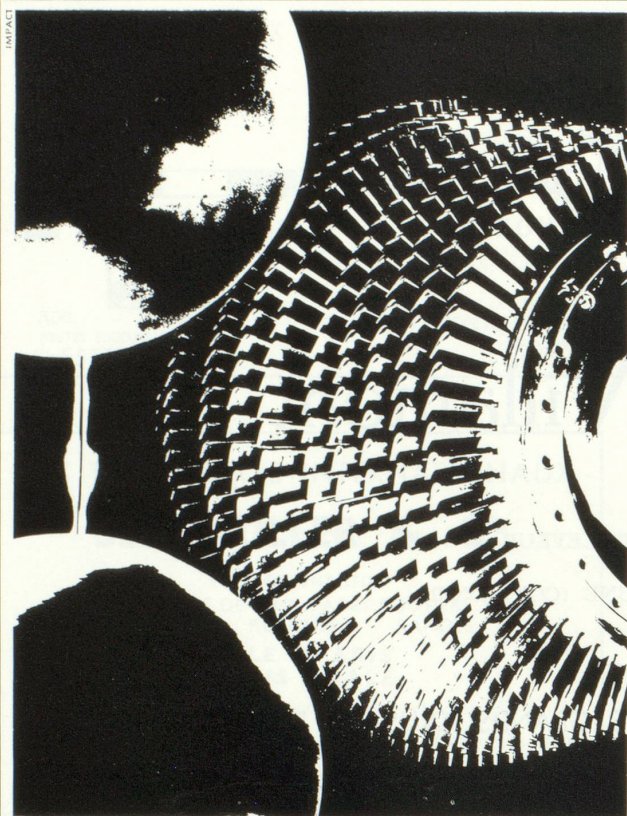
WILD Heerbrugg S. A., 9435 Heerbrugg/Suisse  
Éts d'optique et de mécanique de précision  
Télégr. Wico Heerbrugg, Telex: 77 191

Représentation pour la France :

Société Wild Paris

86, route de Saint-Cloud, F-92-Rueil-Malmaison  
Tél. 967-71-00/967-73-00 (+)





## CEM, pionnier d'un nouveau monde

Des moteurs qui animent le pétrin du boulanger, la station de pompage ou la machine-outil aux groupes propulseurs de 40.000 ch. des navires de guerre ou marchands...

Des simples électrodes pour le soudage manuel aux électrodes géantes qui plongent leurs quatre tonnes au cœur du four électrique...

De l'équipement électrique des locomotives de grande vitesse aux microcontacts qui commandent les vaisseaux spatiaux...

Des bornes et transformateurs géants haute-tension aux installations pour le dessalement de l'eau de mer...

De la turbine de 600.000 kW aux turbos-soufflantes pour l'énergie nucléaire...

...la CEM (C<sup>ie</sup> Électro-Mécanique) met au point et fabrique tous les ensembles électro-mécaniques d'aujourd'hui et de demain.

**CEM**  
C<sup>ie</sup> Electro-Mécanique

37, rue du Rocher, Paris 8<sup>e</sup>

**SAINT-GOBAIN**

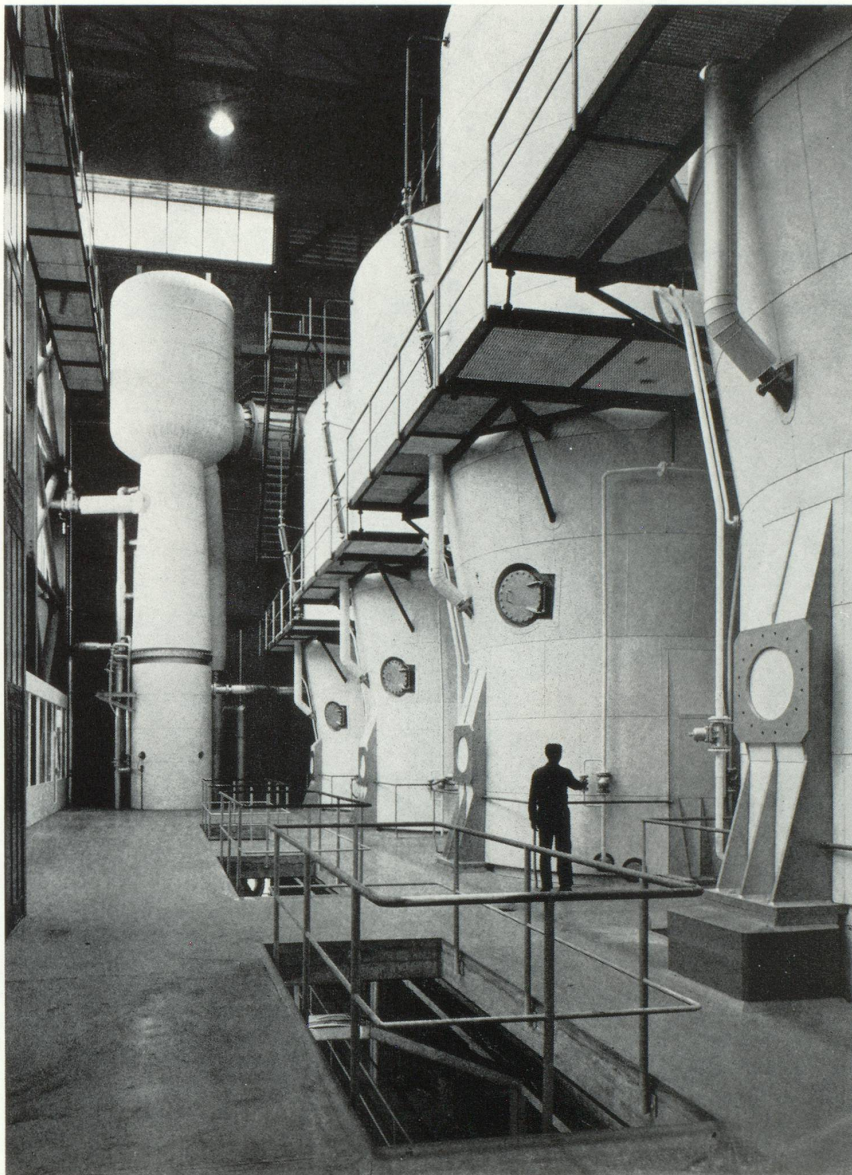
**la gamme  
la plus complète  
des matériaux  
verriers**

**CENTRE DE DOCUMENTATION, 62, bd. Victor-Hugo-92-NEUILLY-sur-SEINE - Tél. : 722-03-07 et 08**



# ESCHER-WYSS

USINES à ZÜRICH - RAVENSBURG et LINDAU (Allemagne) - SCHIO (Italie)



Station d'évaporation  
pour production de sel 500 t./j.

## Programme de fabrication

TURBINES HYDRAULIQUES — HÉLICES MARINES A PAS VARIABLE — INSTALLATIONS FRIGORIFIQUES — INSTALLATIONS D'ÉVAPORATION — DISTILLATION D'EAU DE MER — ESSOREUSES INDUSTRIELLES — SÉCHEURS A TAMBOUR — SÉCHEURS A LIT FLUIDISÉ — MACHINES A CIMENT — MACHINES A PAPIER

ESCHER-WYSS (France) S.A.R.L. — 8, rue Cimarosa, PARIS-XVI<sup>e</sup> — KLÉ 70-04 +  
TELEX - EWF 26 625



# Firmenich



*Seuls concessionnaires  
pour la France :*

---

**FIRMENICH & C<sup>ie</sup>**

93, avenue de Neuilly  
92-NEUILLY-SUR-SEINE

Tél. 624-90-93





## Crème Juvelia de JUVENA

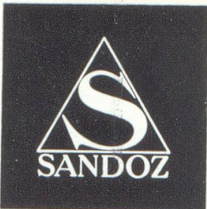
Les substances les plus rares.  
Affinées jusqu'à la plus extrême pureté. Juvelia.  
Une crème ? Non, mille ! De jour. De Nuit. Hydratante.  
Régénérante. Nourrissante. Juvelia. A 20 ans, à 40.  
Lorsque vous devez être la plus jeune, la plus fraîche,  
la plus radieuse. Juvelia de Juvena : la beauté vraie.

125 F - 90 F - 50 F - 30 F

PARIS - ZÜRICH - LONDRES - VIENNE - BRUXELLES - BADEN-BADEN - BERLIN - ROME.

Beauty Center Juvena, 76, Avenue d'Iéna - Paris 16<sup>e</sup> - Tél. 704.20.41 +





*Daniel Bulyga*

PRODUITS SANDOZ S

F