

**Zeitschrift:** Revue économique franco-suisse  
**Herausgeber:** Chambre de commerce suisse en France  
**Band:** 48 (1968)  
**Heft:** 3: 1918-1968 cinquantaire de la Chambre de commerce suisse en France

## **Werbung**

### **Nutzungsbedingungen**

Die ETH-Bibliothek ist die Anbieterin der digitalisierten Zeitschriften auf E-Periodica. Sie besitzt keine Urheberrechte an den Zeitschriften und ist nicht verantwortlich für deren Inhalte. Die Rechte liegen in der Regel bei den Herausgebern beziehungsweise den externen Rechteinhabern. Das Veröffentlichen von Bildern in Print- und Online-Publikationen sowie auf Social Media-Kanälen oder Webseiten ist nur mit vorheriger Genehmigung der Rechteinhaber erlaubt. [Mehr erfahren](#)

### **Conditions d'utilisation**

L'ETH Library est le fournisseur des revues numérisées. Elle ne détient aucun droit d'auteur sur les revues et n'est pas responsable de leur contenu. En règle générale, les droits sont détenus par les éditeurs ou les détenteurs de droits externes. La reproduction d'images dans des publications imprimées ou en ligne ainsi que sur des canaux de médias sociaux ou des sites web n'est autorisée qu'avec l'accord préalable des détenteurs des droits. [En savoir plus](#)

### **Terms of use**

The ETH Library is the provider of the digitised journals. It does not own any copyrights to the journals and is not responsible for their content. The rights usually lie with the publishers or the external rights holders. Publishing images in print and online publications, as well as on social media channels or websites, is only permitted with the prior consent of the rights holders. [Find out more](#)

**Download PDF:** 12.01.2026

**ETH-Bibliothek Zürich, E-Periodica, <https://www.e-periodica.ch>**



Paradeplatz

Bahnhof Strasse

En 1856, année de sa fondation, notre Banque a élu domicile au centre de la cité de Zurich. Depuis 1876, s'élève à l'angle Paradeplatz-Bahnhofstrasse l'imposant édifice de son siège central, pierre angulaire du monde bancaire de Zurich.

Aujourd'hui, derrière la même classique et attachante façade, travaille à un rythme s'accélégrant une grande banque moderne, dynamique, jeune de plus de cent ans de réussite.

**CRÉDIT SUISSE**

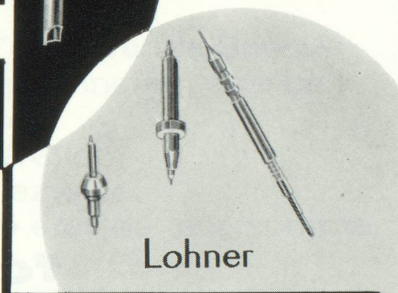
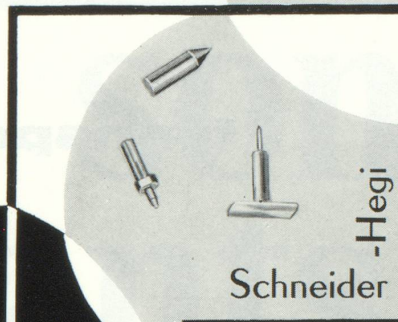
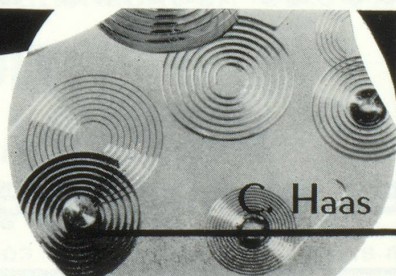
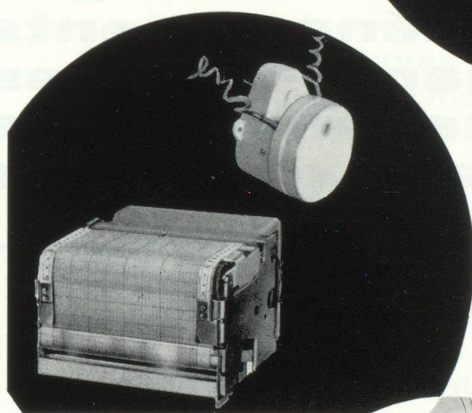
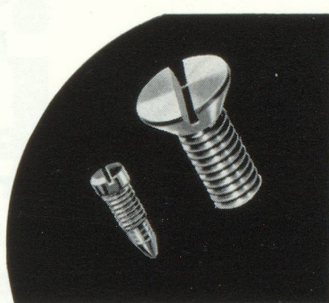
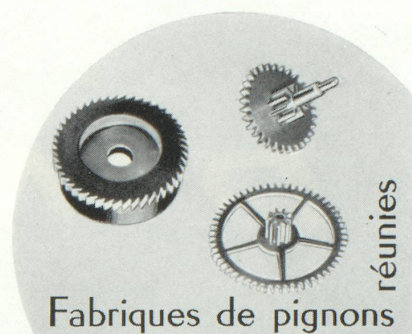


Georges  
**ZEHR**

agent importateur

63, rue de Gergovie - Paris XIV<sup>e</sup>

tél. : 734.13.36





# **DANZAS SA**

**transports internationaux  
terrestres  
maritimes  
aériens  
groupages  
transports et  
affrètements routiers  
commissionnaire en douane  
entreposage  
emballages  
déménagements  
garde-meubles  
agence de voyages  
foires et expositions**

---

**100**

**succursales et filiales en france**

**200**

**succursales et filiales en europe**

---

**DIRECTION GÉNÉRALE POUR LA FRANCE : 15, RUE DE NANCY - PARIS 10<sup>e</sup> - TÉL. 208-81-50**



# nos clients sont exigeants !

**ils ont raison...**

...car, outre tous les avantages d'une grande Banque  
le CCF leur offre un service exceptionnel en France :  
Le Compte Automatique Journalier.  
Au jour le jour, après chaque opération  
ils reçoivent automatiquement chez eux  
et sans frais, un relevé du nouvel état de leur compte.

**vous aussi, vous êtes exigeant...**

c'est votre droit et nous vous approuvons.  
Puisque nous avons déjà un terrain d'entente,  
venez nous rendre visite  
Nos spécialistes vous aideront.  
Les bons comptes font les bons amis,  
n'est-ce pas ? Où que vous soyez,  
nous vous attendons en toute simplicité \*

**CREDIT  
COMMERCIAL  
DE FRANCE**

Siège social : 103, CHAMPS-ÉLYSÉES - PARIS-8<sup>e</sup> - Tél. : 256 92 00

\* 40 succursales et agences à Paris, plus de 200 guichets dans toute la France.



# AUTOPHON

Usines à Soleure, Suisse

Fabrication, Installation et Entretien :

*Installations de téléphone*

*Réseaux de lignes*

*Appel et recherche de personnes*

*Signaux lumineux*

*Poste pneumatique*

*Réseaux radiotéléphonie VHF et UHF*

*Radiotéléphonie pour véhicules*

*Émetteurs-récepteurs portatifs SE 18/19*

*Lignes téléphoniques sans fil*

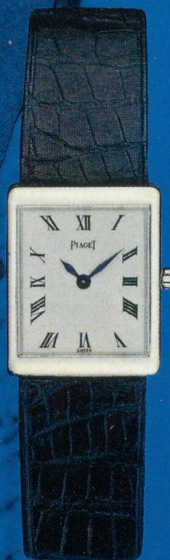
Représentation générale pour la France :

**AUTOPHON FRANCE S.A. PARIS**

6, rue Barbès, Levallois-Perret, Téléphone 270.30.00



Antique  
Moderne  
l'art est éternel



Sensible à la perfection d'un art horloger devenu vocation, PIAGET perpétue dans chacune de ses créations, le goût du chef-d'œuvre horloger.

PIAGET



**JOURNAL DE GENÈVE**

LE QUOTIDIEN SUISSE D'AUDIENCE INTERNATIONALE



# A Paris le matin même

Service gratuit 15 jours sur demande 5-7, Général-Dufour CH - 1211 Genève 11

## GRUPE DES ASSURANCES NATIONALES " LA NATIONALE VIE "

FONDÉE EN 1830

Capital Social : 50 millions de Francs

Siège Social : 2, rue Pillet-Will, PARIS-9<sup>e</sup>

PREMIER CONTRAT SUISSE ÉMIS EN 1830

Délégation générale pour la Suisse  
7, avenue du Théâtre, LAUSANNE



Bateau-nettoyeur des plans d'eau  
destiné au ramassage de toutes  
sortes de corps des lacs, retenues  
et cours d'eau

— Système breveté —

Ateliers de Constructions  
**JONNERET SA**

1211 Genève 8

# GIVAUDAN

Bureaux à Paris : 36, rue Ampère - PARIS 17<sup>e</sup> - Tél. : 227.90-20

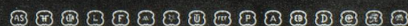
**Matières premières et colorants pour**  
**PARFUMERIE • SAVONNERIE • COSMÉTIQUE**





Avec une précision de 4 mm.

C'est ainsi qu'on devrait pouvoir mesurer la distance entre la terre et la lune. On obtiendrait alors la même précision que celle atteinte par Ebauches S.A. dans la mesure du temps grâce à l'horloge atomique\* développée par son département Oscilloquartz.  $10^{-11}$  = 10 zéros après la virgule (0,00000000001) - c'est la précision atteinte par cette horloge atomique, correspondant à 1 millionième de seconde par jour. Les progrès dans la mesure du temps permettent à leur tour, à d'autres branches de la recherche - telles que l'astronomie et la recherche spatiale - d'avancer à grands pas dans la voie des réalisations et de participer aux progrès de la science. Nous espérons apporter ainsi notre contribution à l'avancement de la connaissance.



**EBAUCHES SA**

2001 NEUCHÂTEL SUISSE

\*Nom déposé: OSCILLATOM®





Son auto (comme bien d'autres voitures) doit à Geigy un élément important: sa couleur!

Partout où l'on exige un maximum de qualité, on fait appel aux colorants et aux pigments de Geigy. Depuis plus d'un siècle, en effet, Geigy accroît son expérience dans ce domaine. Ses chimistes découvrent sans cesse des couleurs plus brillantes, des nuances inédites, de nouveaux champs d'application.

Ils continuent à préparer un avenir plus chatoyant et plus beau.

## L'avenir est avec Geigy

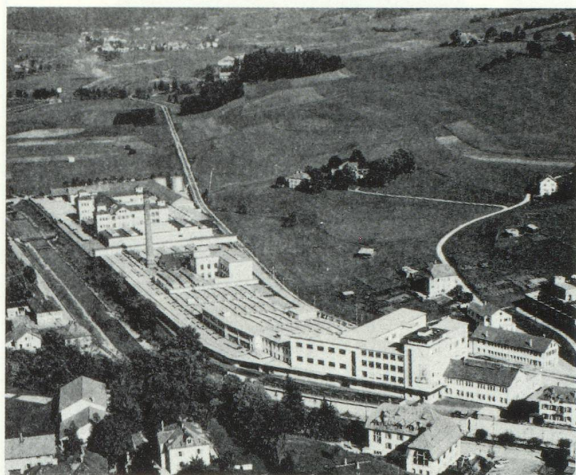
Produits Geigy, boulevard Brune 51-55, Paris 14<sup>e</sup>  
colorants  
produits chimiques industriels  
médicaments  
produits agrochimiques et ménagers



# DUBIED

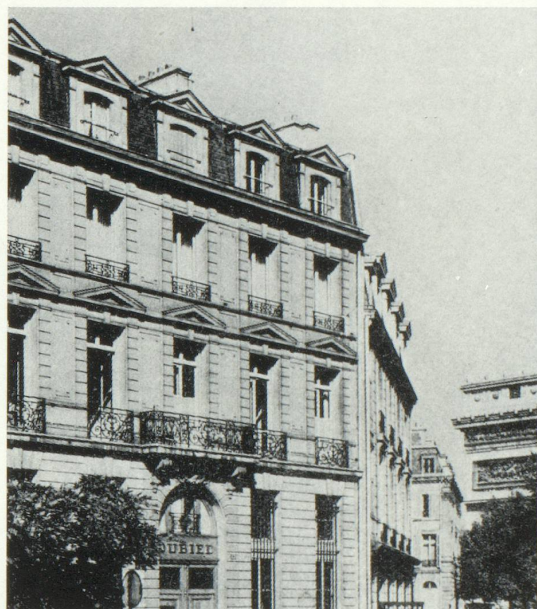
Edouard DUBIED & C<sup>IE</sup> S. A.  
53, rue Dumont-d'Urville  
PARIS-XVI<sup>e</sup>

---

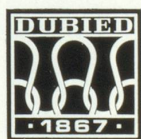


USINES DE COUVET/SUISSE

machines à tricoter rectilignes  
machines à tricoter circulaires  
machines-outils  
mécanique générale



SIÈGE DE PARIS



... DEPUIS PLUS DE CENT ANS AU SERVICE DE  
L'INDUSTRIE DE LA BONNETERIE FRANÇAISE ...

---

Edouard DUBIED & C<sup>IE</sup> S. A.  
NEUCHÂTEL/SUISSE

# DUBIED





**Soyez précis  
et distingué!...**

**Soyez élégante  
et raffinée!...**

**avec une Omega  
Constellation!**

Chronomètre Constellation, pour hommes et pour dames. En or 18 ct. Automatiques, étanches, anti-magnétiques et anti-chocs.

Le suprême raffinement d'Omega: porter tous deux la même montre habillée. Avec une OMEGA Constellation vous soulignerez discrètement votre personnalité et aurez la certitude de posséder ce qui se fait de mieux. En effet, une OMEGA CONSTELLATION, c'est beaucoup plus qu'une simple montre, puisque les Bureaux Suisses de contrôle officiel de la

marche des chronomètres lui décernent le titre envié de «chronomètre» et la mention d'excellence: «résultats particulièrement bons».

OMEGA  
Première Organisation Mondiale  
pour la mesure exacte du temps.

Ω  
OMEGA



# Nestlé

## Depuis 100 ans

met à profit toutes les ressources de la science et de la technique pour la Recherche et le Contrôle, garantissant ainsi, dans le monde entier, la qualité et la sécurité de ses produits.



PI 2153





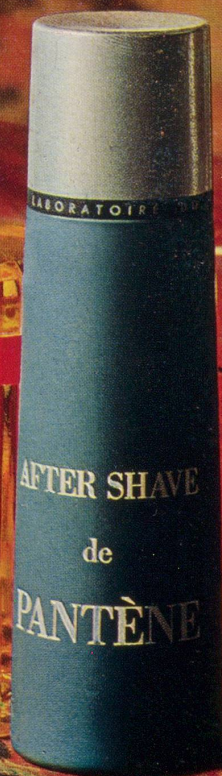
Nouveau...  
Tissus de loisir  
et de sport

# Stoffels

Tissus de Stoffel SA, St-Gall, Suisse -  
une entreprise de Burlington Industries



# Monsieur Pantène...



PANTÈNE, lotion capillaire vitaminée - AFTER-SHAVE DE PANTÈNE, émulsion sans alcool à base de vitamine.



*Si elle désire la lune - offrez-lui*

*Arpège*



*le meilleur parfum que Paris puisse vous offrir*

## GROUPE WINTERTHUR - LA FÉDÉRALE

SOCIÉTÉS SUISSES D'ASSURANCES

(Entreprises privées régies par le décret-loi du 14 Juin 1938)



### WINTERTHUR-ACCIDENTS

INCENDIE  
RESPONSABILITÉS  
CIVILES

DÉGATS DES EAUX  
BRIS DE GLACES

FORMULES MODERNES

COMBINÉES  
MULTIRISQUES



Capital social  
41 millions de francs suisses  
entièrement versé  
R. C. Seine 55 B-8444

### WINTERTHUR-VIE

TOUTES ASSURANCES  
EN CAS DE DÉCÈS  
ET EN CAS DE VIE

RETRAITES  
REVALORISABLES

ASSURANCES  
COLLECTIVES  
DU PERSONNEL  
DES ENTREPRISES



Capital Social  
15 millions de francs suisses  
entièrement versé  
R. C. Seine 55 B-9034

### LA FÉDÉRALE

TRANSPORT  
CRÉDIT

RISQUES DIVERS  
ACCIDENTS  
INCENDIE

RISQUES TERRESTRES  
et MARITIMES



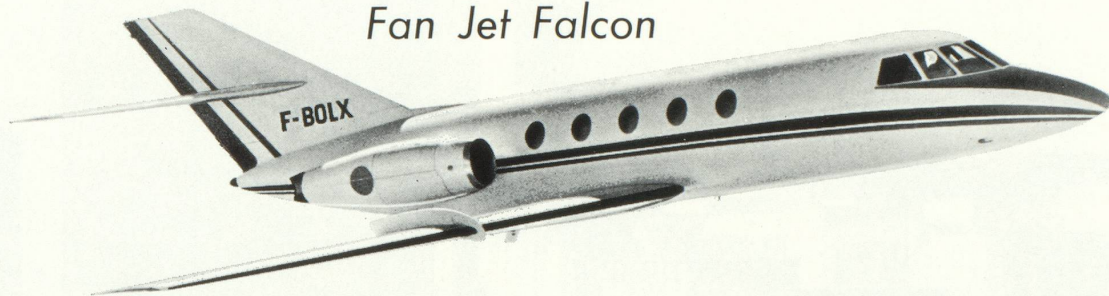
Capital Social  
10 millions de francs suisses  
dont 6 millions versés  
R. C. Seine 57-B-17094

DIRECTIONS POUR LA FRANCE : 30, Avenue Victor-Hugo — PARIS 16<sup>e</sup>  
Téléphone : 727-23-19 +



# Pourquoi louer un Mystère 20 ?

*Fan Jet Falcon*



Parce que vous avez maintenant des clients aux quatre coins de l'Europe.

Allez les voir rapidement et sans contraintes. Invitez-les d'une manière prestigieuse à visiter votre Entreprise.

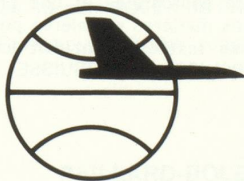
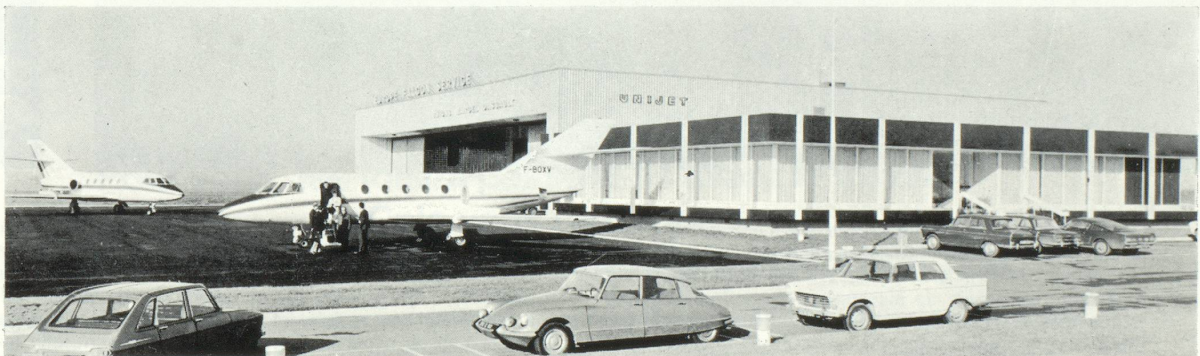
## le bi-réacteur Mystère 20 se loue sur simple demande

C'est le plus sûr et le plus racé des avions d'affaires - il vole à 850 km/h.

UNIJET vous en indiquera les meilleures conditions d'utilisation et de rentabilité pour vos déplacements et vos opérations de relations publiques.

En outre, UNIJET peut résoudre tous vos problèmes de transport aérien (passagers et fret).

Des salons et une aérogare privée sont à votre disposition au Bourget - Vous laissez votre voiture à la porte de votre avion - Les formalités sont réduites au minimum.



Compagnie

**UNIJET**

*l'avion particulier au service  
des Affaires, des Relations  
Publiques et du Tourisme.*

71, AVENUE VICTOR-HUGO, PARIS 16<sup>e</sup> - TÉLÉPHONE : 704.88.33 ET 553.69.49 - TÉLEX 25.822 LIETCO PARIS





La VISCOSUISSE à Emmenbrücke est l'entreprise suisse la plus importante dans la fabrication des fils chimiques. Les usines d'Emmenbrücke, de Widnau et de Steckborn produisent au moyen de machines ultra-modernes et perfectionnées à l'extrême les fils synthétiques qui ont pris une place de premier rang sur les marchés mondiaux, soit Nylon 66, Nylon 6, Polyester, Rayonne, Fibranne et Polynosic.

Des chercheurs infatigables et des techniciens émérites ont coopéré au développement des bases de cette production. Des ouvriers spécialisés veillent au bon fonc-

tionnement d'un procédé de fabrication compliqué (ceci grâce à une organisation industrielle très étudiée et par la mise en exploitation d'un système de cerveaux électroniques). Un service de marketing et de propagande à la hauteur de sa tâche et une organisation moderne et dynamique du département de ventes coopèrent, afin que les fils de haute valeur arrivent chez les clients du monde entier et ceci dans des formes appropriées et une préparation impeccable. Ce sont les matières premières pour la fabrication des produits finis textiles ayant fait leur preuve, soit NYLSUISSE, TERSUISSE, DOROSUISSE et FONTESA.

# VISCOSUISSE

SOCIÉTÉ DE LA VISCOSE SUISSE/EMMENBRÜCKE





**Pour vous, les loisirs passent-ils avant le travail ?  
Cela vous regarde.  
Pour nous, la qualité de nos produits passe avant tout.**

Caméras Super 8 BOLEX 155 et 7.5 Macrozoom, 150 Super.

Projecteurs Super 8 BOLEX SM8 sonore et 18-5 L muet.

Caméras 16 mm BOLEX 16 PRO, H 16 Reflex-5 et H 16-M.

Projecteurs 16 mm sonores BOLEX S-321 et S-311.

Machines à écrire HERMES, portatives et de bureau.

Machines à calculer HERMES, à 3 ou 4 opérations.

Automates comptables et facto-comptables HERMES.

Machines périphériques HERMES pour le traitement des informations.

**Agences pour la France :**

**PAILLARD-BOLEX S.A.**  
22-24, av. Hoche Paris 8e



**HERMES-PAILLARD S.A.**  
12, rue de Caumartin Paris 9e

**Les marques PAILLARD, BOLEX et HERMES sont synonyme de haute précision**





DERNIER-NÉ DES GÉANTS

# SUPER B 727 200

Air France met à votre service ce nouveau tri-réacteur Boeing sur son réseau "Europe-Méditerranée"

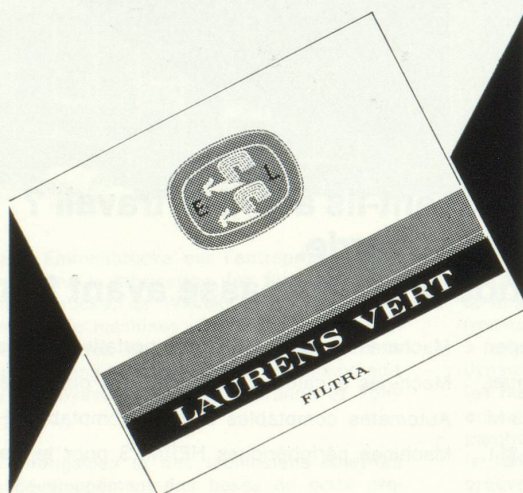
7 nouvelles qualités : 148 à 168 passagers • vitesse de croisière : 920 km/h • longueur hors tout : 48 m • soutes : 41 m<sup>3</sup> • bagages en containers • nouvelle décoration • nouveaux fauteuils "Espace universel" particulièrement confortables.

10 appareils de ce type, déjà commandés, viendront progressivement s'ajouter aux 46 Caravelle et aux 30 Boeing 707-320 de la flotte Air France pour en faire la première flotte européenne par le nombre des Jets en exploitation.

## AIR FRANCE

LE PLUS GRAND RÉSEAU DU MONDE

U&O



*Laurens.  
vous  
présente...*

sa VERT FILTRA dans sa nouvelle boîte qui allie dans son graphisme la tradition au modernisme.

Vous y trouverez toujours le même mélange exquis de tabacs, qui fait de ce produit une CIGARETTE DE CLASSE INTERNATIONALE FUMÉE PAR L'ÉLITE.



# LE DÉBOUCHÉ RHODANIEN AU SERVICE DE L'ÉCONOMIE SUISSE

**FOS** (zone de 8000 ha)

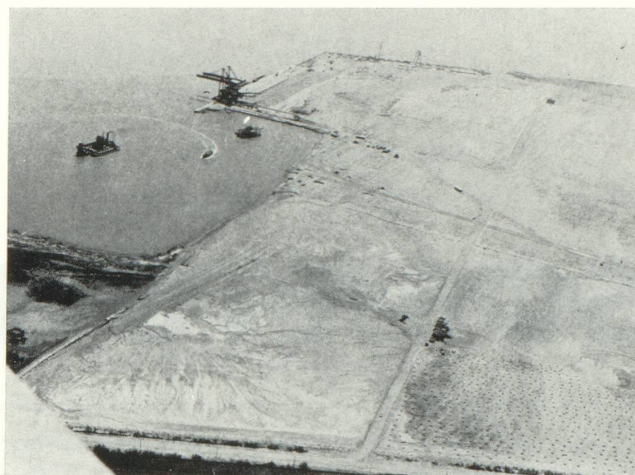
**QUAI MINÉRALIER** : en service

- 15 m de tirant d'eau
- 2 portiques de 20 T
- Terminal de 50 ha

**POSTES PÉTROLIERS** pour 210 000 T

**TERMINAL A CONTAINERS**

- 6 ha
- portique de 45 T



Le quai minéralier en service. Au premier plan, dragage du quai à containers n° 1.

## PORT AUTONOME DE MARSEILLE



## SUISSE

Timbres-poste spéciaux II,  
AUTOMNE 1968 - 4 valeurs

Timbres-poste ordinaires

MONUMENTS HISTORIQUES - 9 valeurs

**Jour d'émission 12 septembre 1968**

*Collectionnez les beaux timbres-poste suisses*

**SERVICE PHILATÉLIQUE PTT**

CH-3000 - BERNE (Suisse)





---

# SOCIÉTÉ GÉNÉRALE

---

Banque fondée en 1864

1700 guichets en France

Succursales à Londres et New York

*Filiales et bureaux de représentation :*

ALLEMAGNE — LUXEMBOURG — SUISSE  
ITALIE — BELGIQUE — ESPAGNE — ARGENTINE  
MEXIQUE — INDONÉSIE — MAROC — TUNISIE  
SÉNÉGAL — COTE D'IVOIRE — CAMEROUN  
CONGO — MAURITANIE.



# SIMACOLOR

52, rue Bichat, PARIS-X<sup>e</sup>

*qui importe pour la France les produits de*

## DURAND & HUGUENIN S. A.

BALE (Suisse)

fabrique de matières colorantes pour les industries  
du textile, de l'aluminium et des cosmétiques

*se fera un plaisir de vous aider à résoudre vos problèmes de coloration, teinture etc.*

pour votre publicité dans tous les pays étrangers

# RIPSA

Représentations Internationales de Publicité S.A.

met à votre service

- ses techniciens de la publicité sous toutes ses formes
- ses agents dans le monde entier

vous propose

- d'analyser les marchés étrangers
- d'étudier les devis de toutes opérations publicitaires susceptibles de vous intéresser.

9, Faubourg Saint-Honoré - PARIS 8<sup>e</sup> - Tél. 265.53.09 et 265.70.92

RIPSA est le représentant exclusif pour la France de PUBLICITAS S.A. Siège Social : 12, avenue des Toises, LAUSANNE (Suisse)



# nouveau: elna lotus

la première machine à coudre familiale compacte,  
la machine zigzag sans problème, prête à coudre en un tour de main

Elle s'ouvre et se referme comme une fleur:

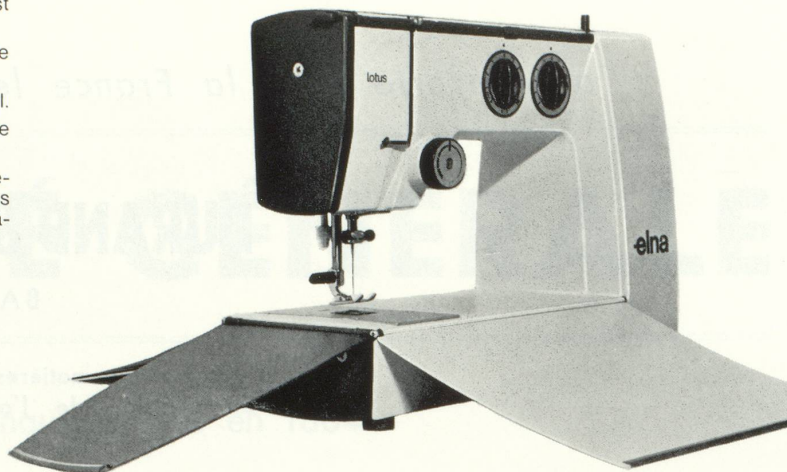
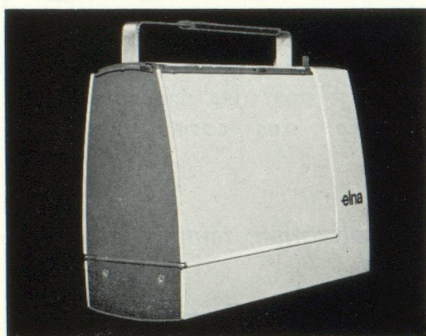
On rabat tout simplement les volets et la machine est prête à l'emploi.

Ecrin d'accessoires logé, bien en évidence, dans le bras supérieur de la machine.

Pied de biche polyvalent et tension universelle du fil.

Plus que 2 boutons pour effectuer pratiquement toute la couture.

De fabrication suisse, l'-elna lotus est particulièrement robuste. Elle coud tous les tissus, des plus fins aux plus épais et offre plus de 20 applications pratiques — même une boutonnière instantanée.



Un produit de qualité suisse fabriqué par TAVARO S.A., Genève.

5 ans de garantie (y compris le moteur)

Service assuré en France par 35 Concessionnaires Exclusifs  
contrôlant un réseau de plus de 800 points de vente

PUBLI-SERVICE

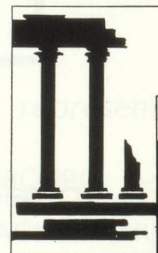
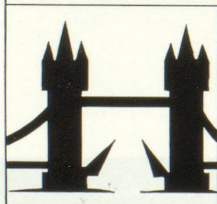
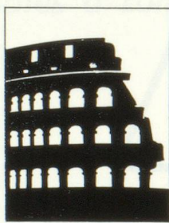
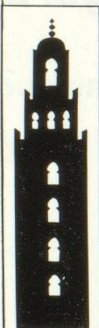
## LE CRÉDIT LYONNAIS

au service du commerce extérieur

*L'installation, en 1876, de*

*l'Agence de GENÈVE  
Place Bel-Air*

*consacrait les relations d'amitié que les ban-  
quiers de Lyon entretenaient depuis de longues  
années avec leurs collègues suisses dont le  
CRÉDIT LYONNAIS avait apprécié le  
concours au moment de sa fondation.*





- **SPÉCIAL** POUR NOUVEAU-NÉS.
- **NORMAL** POUR NOURRISSONS.
- **COMPLET** NON SUCRÉ.



LAITS MÉDICAUX MATERNA - 12, rue du Bouquet-de-Longchamp - PARIS (16<sup>e</sup>)

# Siegfried

Société Anonyme  
Zofingue (Suisse)



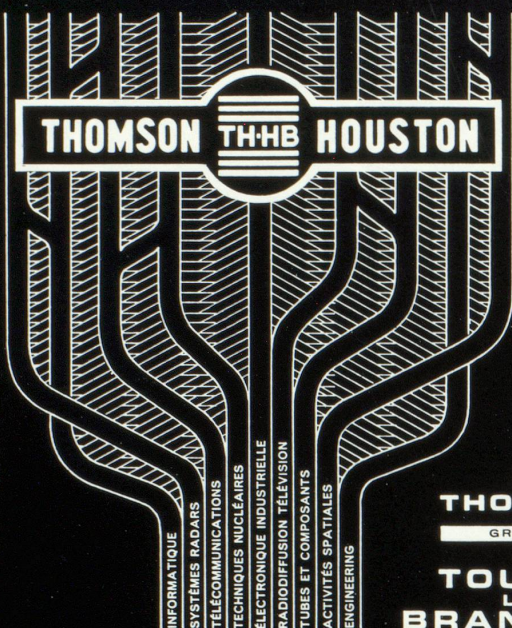
Représentation générale  
pour la France :

M. Larrieu  
31, rue Coquillière  
75-Paris 1<sup>er</sup>

Fabrique de  
produits chimiques-  
pharmaceutiques,  
spécialités  
pharmaceutiques

bientôt  
100 ans de tradition  
et qualité,  
études et recherches,  
synthèses spéciales  
sur demande





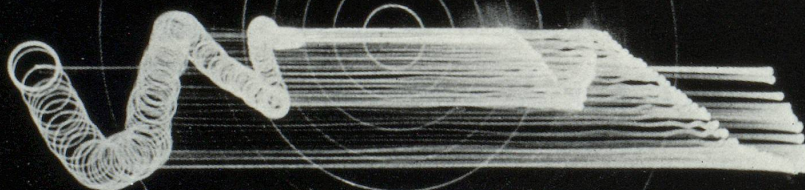
*...une marque de confiance*

COMPAGNIE FRANÇAISE  
**THOMSON HOUSTON - HOTCHKISS BRANDT**  
GROUPE ÉLECTRONIQUE - 173, Bd HAUSSMANN - PARIS 8e - TÉL. 256-96-00

**TOUTES  
LES  
BRANCHES DE L'ÉLECTRONIQUE**

S.P.I. 865

- RADARS
- RADIONAVIGATION
- RADIOCOMMUNICATION
- RADIODIFFUSION
- TÉLÉVISION
- FAISCEAUX HERTZIENS
- ÉQUIPEMENTS NUCLÉAIRES
- APPLICATIONS INDUSTRIELLES DE L'ÉLECTRONIQUE
- COMPOSANTS ÉLECTRONIQUES ET ÉLECTROMÉCANIQUES
- ÉLECTRONIQUE SPATIALE
- TUBES ÉLECTRONIQUES
- ÉTUDES ET RECHERCHES SPÉCIALISÉES



**CSF - COMPAGNIE GÉNÉRALE DE TÉLÉGRAPHIE SANS FIL**



BP 2000 - 78 Versailles



*Quel que soit votre problème*

## CRÉDIT DU NORD

---

LA GRANDE  
BANQUE FRANÇAISE  
DU SECTEUR PRIVÉ

---

**MAXITAM**  
400 Agences en France

HOTEL

## LANCASTER

7, RUE DE BERRI-PARIS

CHAMPS-ÉLYSÉES

ADRESSE TÉLÉGR. OTELANCAST-PARIS  
DIR. ÉMILE WOLF

## UNE GAMME INCOMPARABLE D'ENGRAIS SIMPLES ET COMPOSÉS

- ☉ Engrais azotés
- ☉ Engrais potassiques  
(chlorure de potassium 60 % de  $K_2O$ )
- ☉ Engrais binaires. P.K.  
(scories potassiques)
- ☉ Engrais complexes granulés N.P.K.
- ☉ Engrais liquides (N. - N.P. - N.P.K.).

*Tous renseignements*



SOCIÉTÉ COMMERCIALE des POTASSES et de l'AZOTE  
11, avenue de Friedland — PARIS VIII<sup>e</sup>

## MANUFACTURE DE MACHINES DU HAUT-RHIN



Société Anonyme au Capital de 29.650.000 F



Siège Social :

MULHOUSE-BOURTZWILLER (Haut-Rhin)  
B. P. 480



Bureaux à Paris-8<sup>e</sup>, 25, rue de Lisbonne

Usines à MULHOUSE-BOURTZWILLER  
(Haut-Rhin)

CUSSET, MONTPERTUIS, PALAZOL (Allier)





**METTLER**

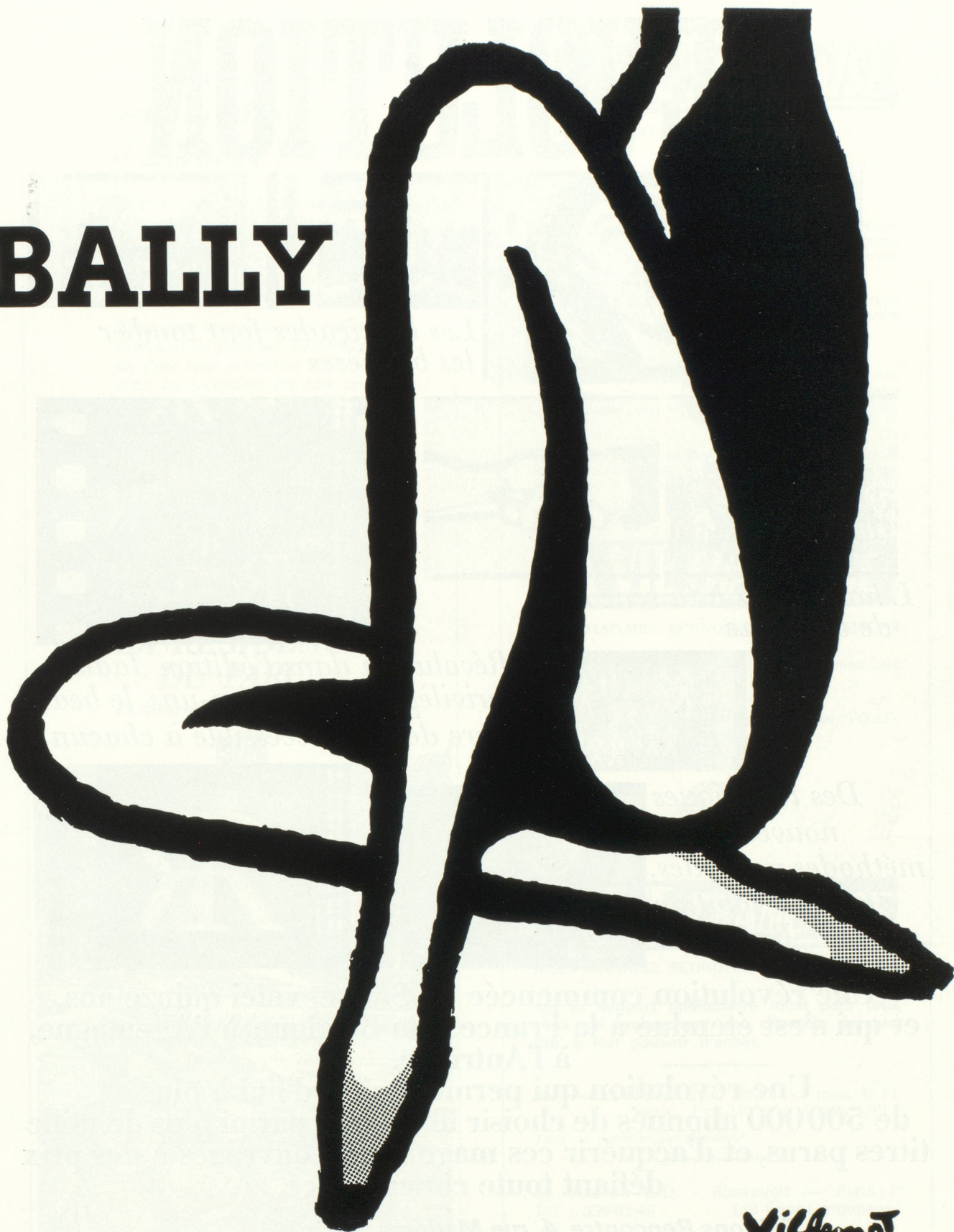
TISSUS HAUTE NOUVEAUTÉ METTLER & CIE S.A., ST-GALL, SUISSE METTLER FRANCE S.A.R.L., PARIS



JAKOB SCHLAEPFER + CIE S.A., ST-GALL SUISSE  
LES ARTISTES DE LA BRODERIE A PAILLETES



**BALLY**



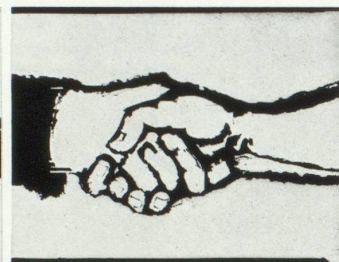
**Villeminot**



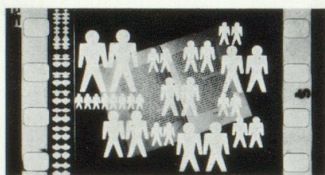
# REVOLUTION



*Les barricades font tomber  
les barrières*

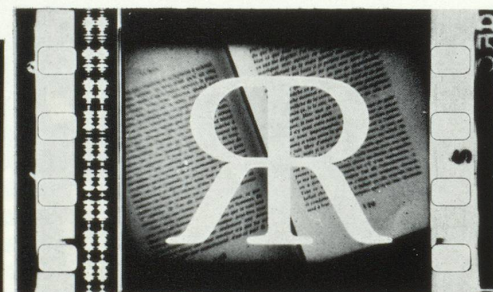
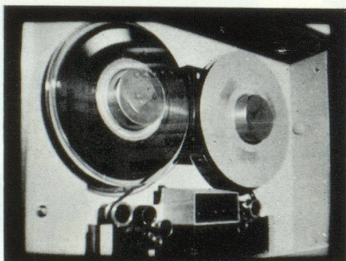


*L'homme va à la rencontre  
de l'homme*



*Révolution dans l'édition Jadis  
privilège de quelques-uns, le beau  
livre devient accessible à chacun*

*Des techniques  
nouvelles, des  
méthodes nouvelles,  
c'est la révolution  
Rencontre*



Une révolution commencée en Suisse, voici quinze ans,  
et qui s'est étendue à la France, à la Belgique, à l'Allemagne,  
à l'Autriche.

Une révolution qui permet aujourd'hui à plus  
de 500 000 abonnés de choisir librement parmi plus de mille  
titres parus, et d'acquérir ces magnifiques ouvrages à des prix  
défiant toute concurrence.

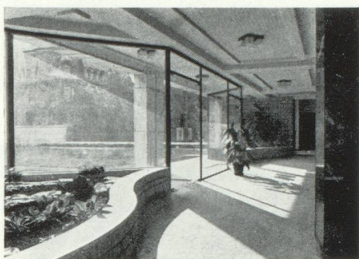
*Editions Rencontre, 4, rue Madame, Paris VI<sup>e</sup>  
29, ch. d'Entre-Bois, 1018 Lausanne*



## Votre roseraie sera la plus belle d'Europe...

... quand vous serez installé dans votre appartement de la Résidence du Parc à Lyon. En effet, grâce à votre sortie privée sur le parc de la Tête d'Or, sa célèbre roseraie deviendra un peu la vôtre.

Bâtie dans la tradition des belles demeures du passé, la Résidence du Parc vous permettra d'organiser les réceptions les plus remarquées de Lyon.

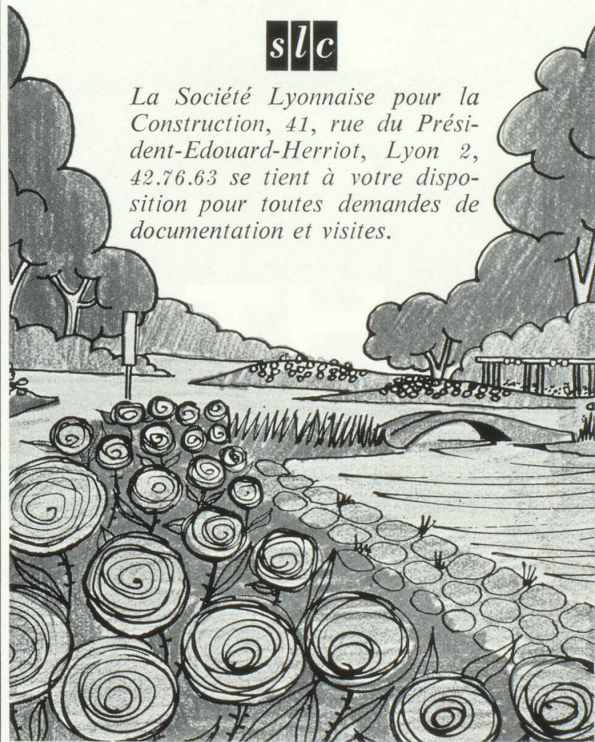


### LA RESIDENCE DU PARC

35, boulevard des Belges, Lyon 6



La Société Lyonnaise pour la Construction, 41, rue du Président-Edouard-Herriot, Lyon 2, 42.76.63 se tient à votre disposition pour toutes demandes de documentation et visites.



pub. saubiez lyon

## LA VIE FRANÇAISE

HEBDOMADAIRE ECONOMIQUE ET FINANCIER

apporte chaque semaine au grand public des Affaires et de l'Épargne le bilan de l'activité économique et financière en France et dans le monde.

La multiplicité de ses rubriques, économiques, financières, immobilières, fiscales, etc. ainsi que ses pages spéciales et régionales en font un outil de travail complet indispensable à tous.

En outre, **LA VIE FRANÇAISE** fait partie du groupe des cinq grands supports économiques du Marché Commun.

Handelsblatt (Allemagne)

La Métropole (Belgique)

La Vie Française (France)



Il Sole-24 Ore (Italie)

Elseviers Weekblad

(Pays-Bas)

qui permettent de toucher en une seule annonce la totalité du Monde de l'Industrie et du Commerce Européen avec le maximum d'efficacité.

## LA VIE FRANÇAISE

HEBDOMADAIRE ECONOMIQUE ET FINANCIER

a la plus forte vente de la presse économique et financière en France.

Son tirage, régulièrement contrôlé par l'O.J.D. depuis 1948, en fait foi.



## LA VIE FRANÇAISE

HEBDOMADAIRE ECONOMIQUE ET FINANCIER

est le support publicitaire idéal pour tous ceux qui recherchent une clientèle de qualité, à fort pouvoir d'achat.

Abonnements : France, 1 an, 80 FF ; 6 mois, 45 FF  
Suisse, 1 an, 110 FF ; 6 mois, 60 FF

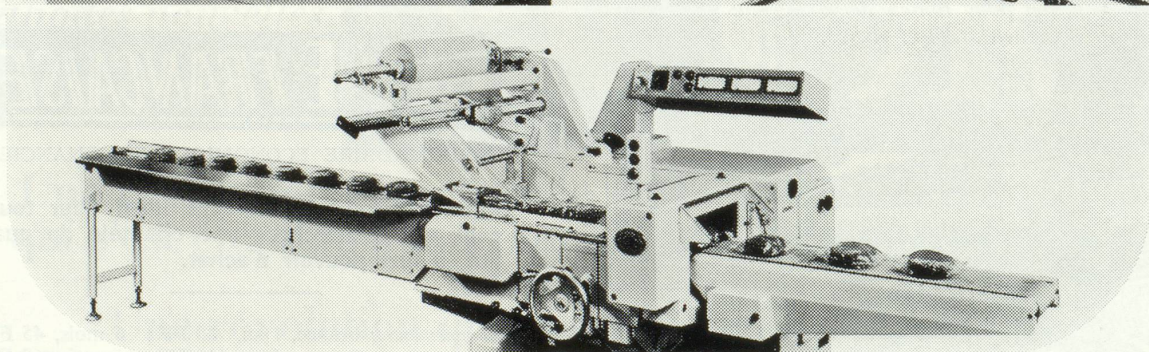
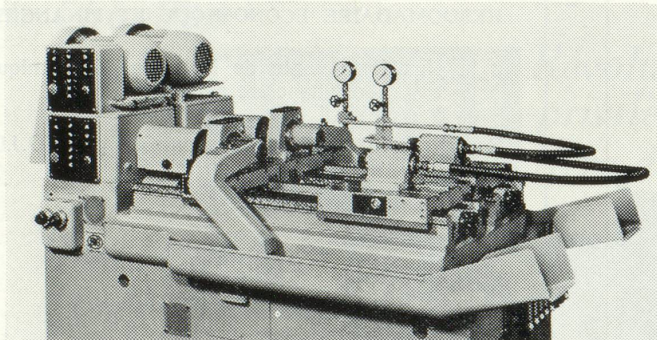
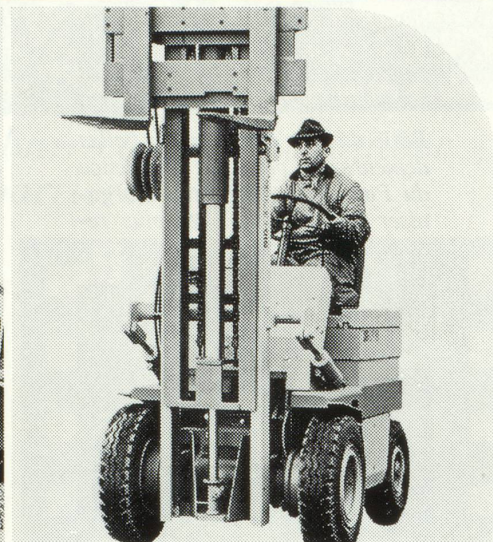
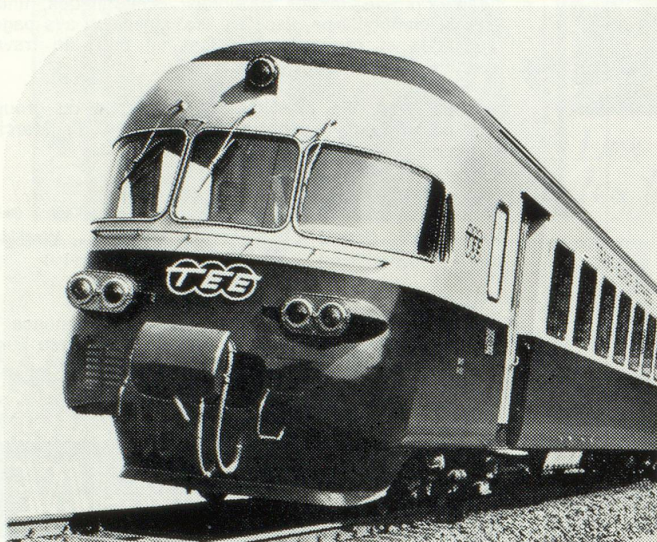
Tarif de publicité sur demande.

67, Avenue F.-D. - Roosevelt — Paris-8°  
Tél. : 359-61-49 (10 lignes groupées)





La marque **SIG** distingue un éventail très étendu de produits  
qui présentent tous des caractéristiques communes:  
Sûreté de fonctionnement, longévité  
et haut standard de qualité



Matériel roulant, Véhicules industriels,  
Armes, Machines-outils, Pompes,  
Empaqueuses automatiques, Outils pneumatiques

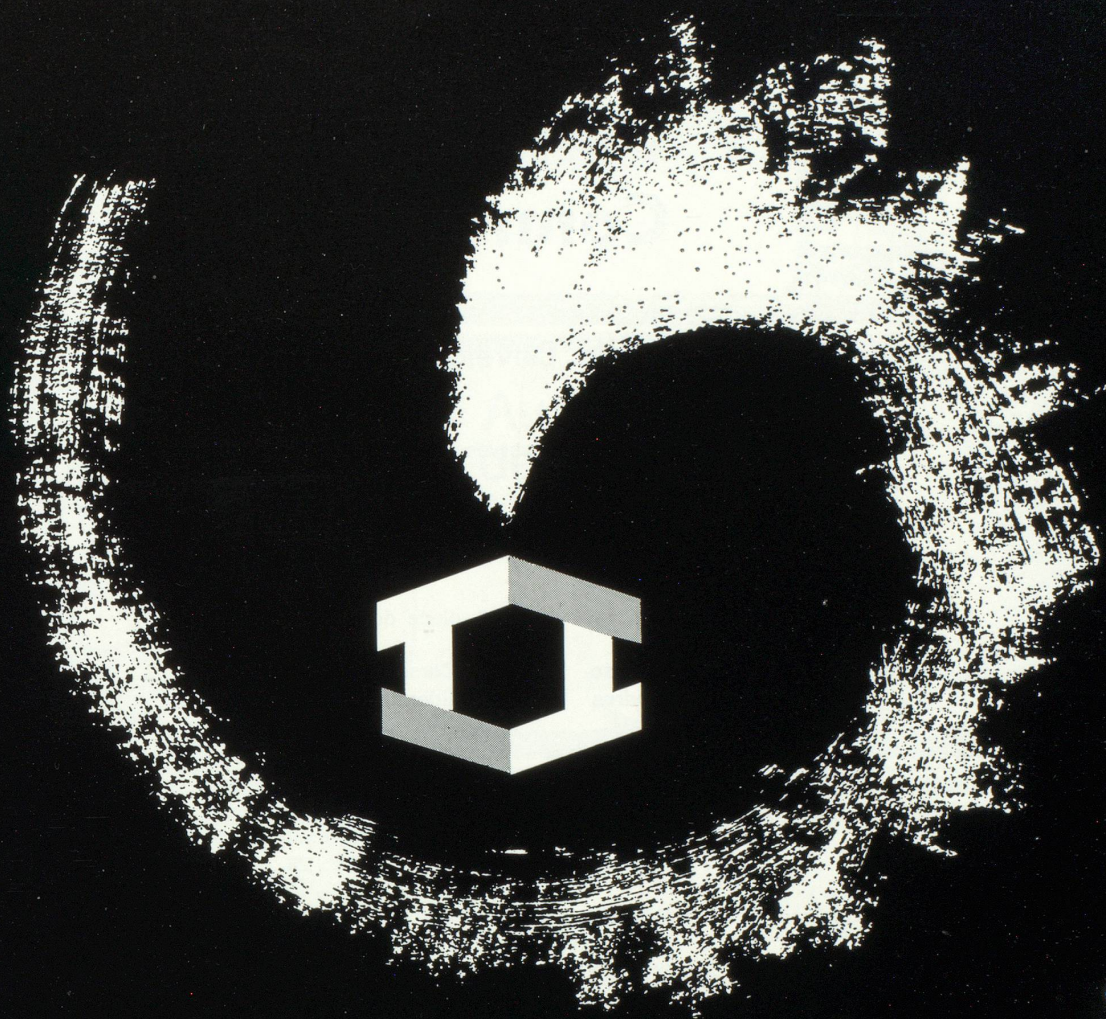
Société Industrielle Suisse / Neuhausen-Chutes du Rhin



**convergence**

**des techniques**

**au point de qualité**



**THOMSON**



OSCAR de l'Exportation 1967

146 stations de radiodiffusion dans plus de 30 pays ont été équipées de tubes électroniques VAPOTRON, dont la licence a été acquise par les plus grandes sociétés électroniques mondiales.  
C'est pour l'invention et la diffusion de cette technique que THOMSON-BRANDT a reçu l'OSCAR de l'EXPORTATION 1967.

**COMPAGNIE FRANÇAISE THOMSON HOUSTON-HOTCHKISS BRANDT**

173 BOULEVARD HAUSSMANN - 75 PARIS 8<sup>e</sup>





# Banque pour le Développement Commercial

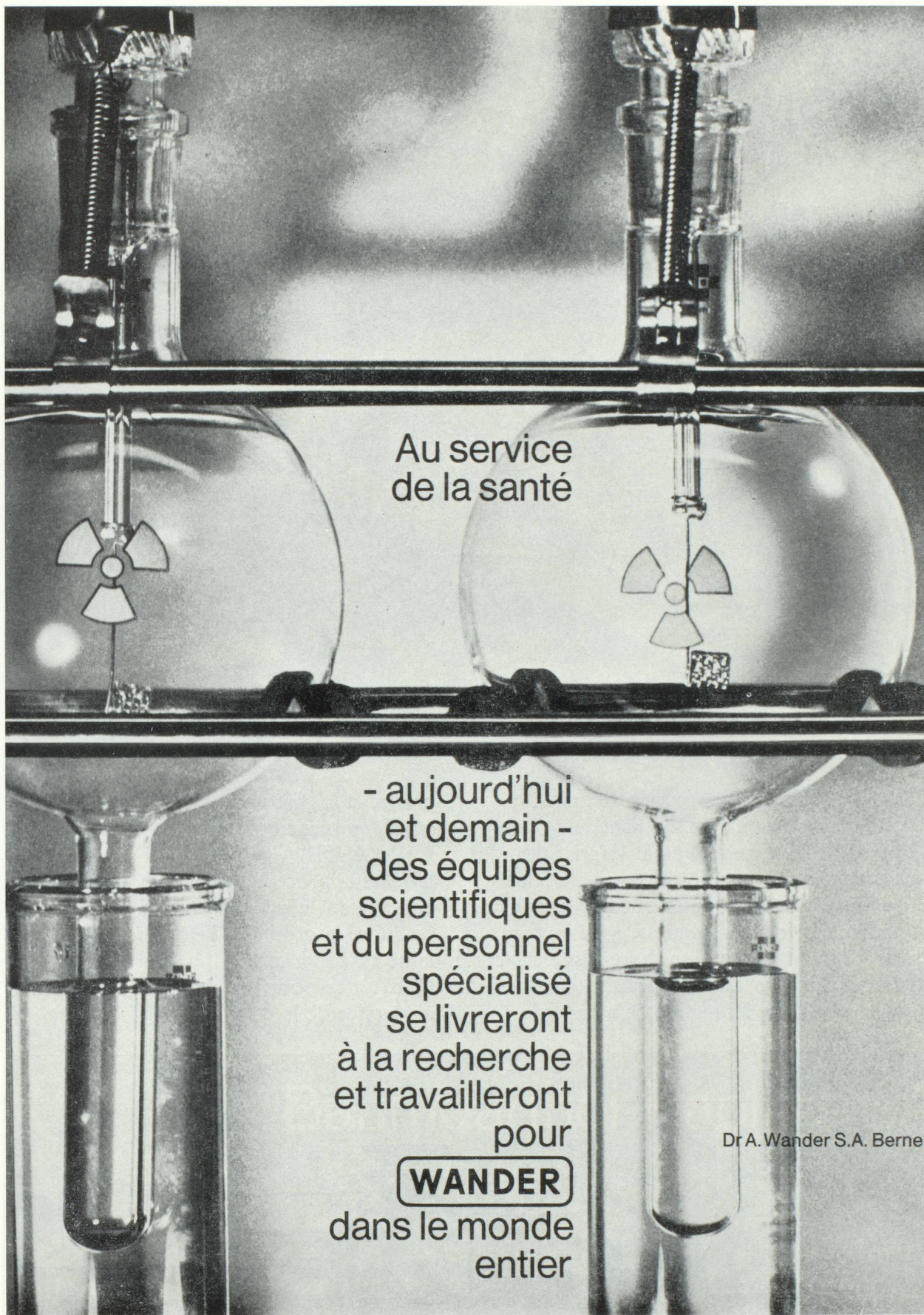
Trade Development Bank

Capital et réserves : 66.500.000 francs suisses

|                             |  |                                  |
|-----------------------------|--|----------------------------------|
| Siège social :              | <b>Genève</b>  | 16, place de la Fusterie         |
| Succursales :               | <b>Chiasso</b>   | 25, Corso San Gottardo           |
|                             | <b>Londres</b>   | 21, Aldermanbury - E. C. 2       |
| Bureaux de représentation : | <b>Paris</b>   | Rue de Lubeck 30                 |
|                             | <b>Beyrouth</b>  | Rue Allenby                      |
|                             | <b>Sao Paulo</b>   | 212 rua 15 de Novembro           |
|                             | <b>Rio de Janeiro</b>  | Rua Sete de Setembro 54-5º andar |
|                             | <b>Buenos Aires</b>  | Florida 890 - Piso 26            |
| Banque associée :           | <b>Republic National Bank of New York</b><br>452, Fifth Avenue, New York, N. Y. 10018<br>Member Federal Reserve System<br>Member Federal Deposit Insurance Corporation |                                  |
| Sociétés sœurs :            | <b>Banque de Crédit National S. A. L.</b><br>Rue Allenby, Beyrouth   |                                  |
|                             | <b>Banco de Santos S. A.</b>   |                                  |
|                             | <b>Banco Safra de Desenvolvimento S. A.</b><br>212 rua 15 de Novembro, SAO PAULO, S. P.  |                                  |

vous assiste efficacement  
dans toutes vos affaires  
bancaires internationales



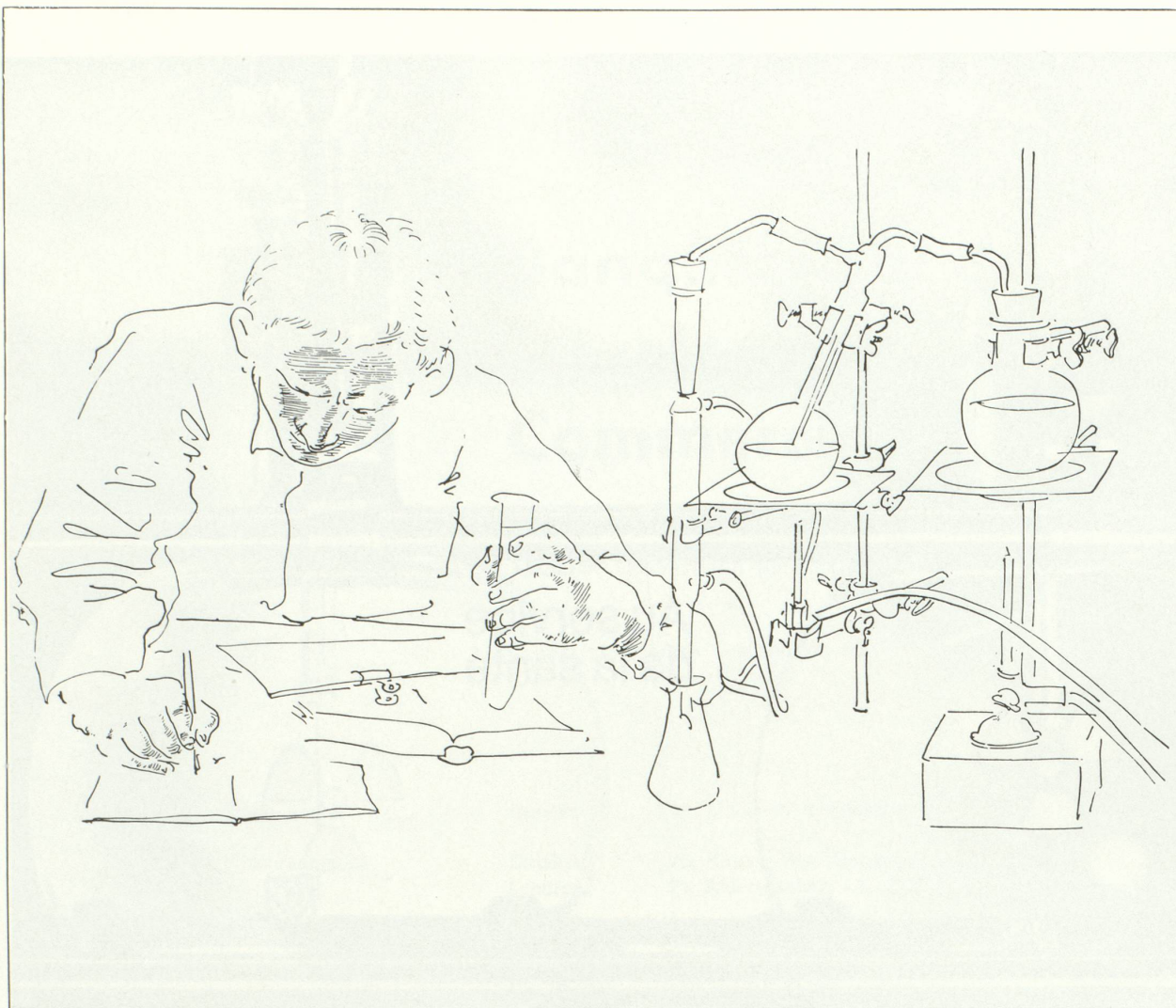


Au service  
de la santé

- aujourd'hui  
et demain -  
des équipes  
scientifiques  
et du personnel  
spécialisé  
se livreront  
à la recherche  
et travailleront  
pour  
**WANDER**  
dans le monde  
entier

Dr A. Wander S.A. Berne





CIBA est toujours préoccupée de mieux répondre aux besoins de sa clientèle. L'année 1957 fut marquée par l'apparition des colorants *Cibacrone* qui, tant par leur éclat et leurs excellentes solidités que par le principe même de leur liaison chimique avec la fibre textile, retinrent l'attention des utilisateurs par les débouchés offerts en teinture et en impression. Depuis cette date, leur succès n'a cessé de

croître et la gamme même des produits s'est considérablement élargie.

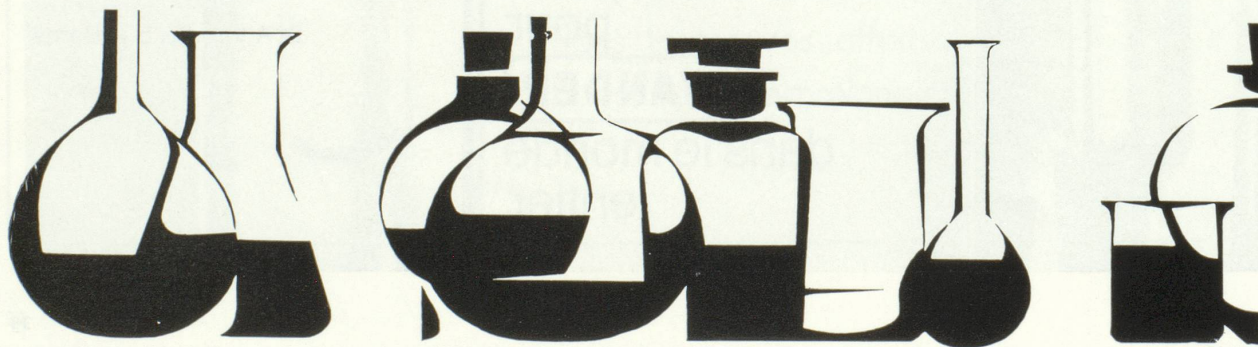
En 1961, CIBA présentait à l'industrie lainière le procédé *Cibaphasol*, contribuant ainsi dans une large mesure à résoudre le problème de la teinture de la laine en continu.

CIBA a un souci constant de la recherche au service de la qualité.

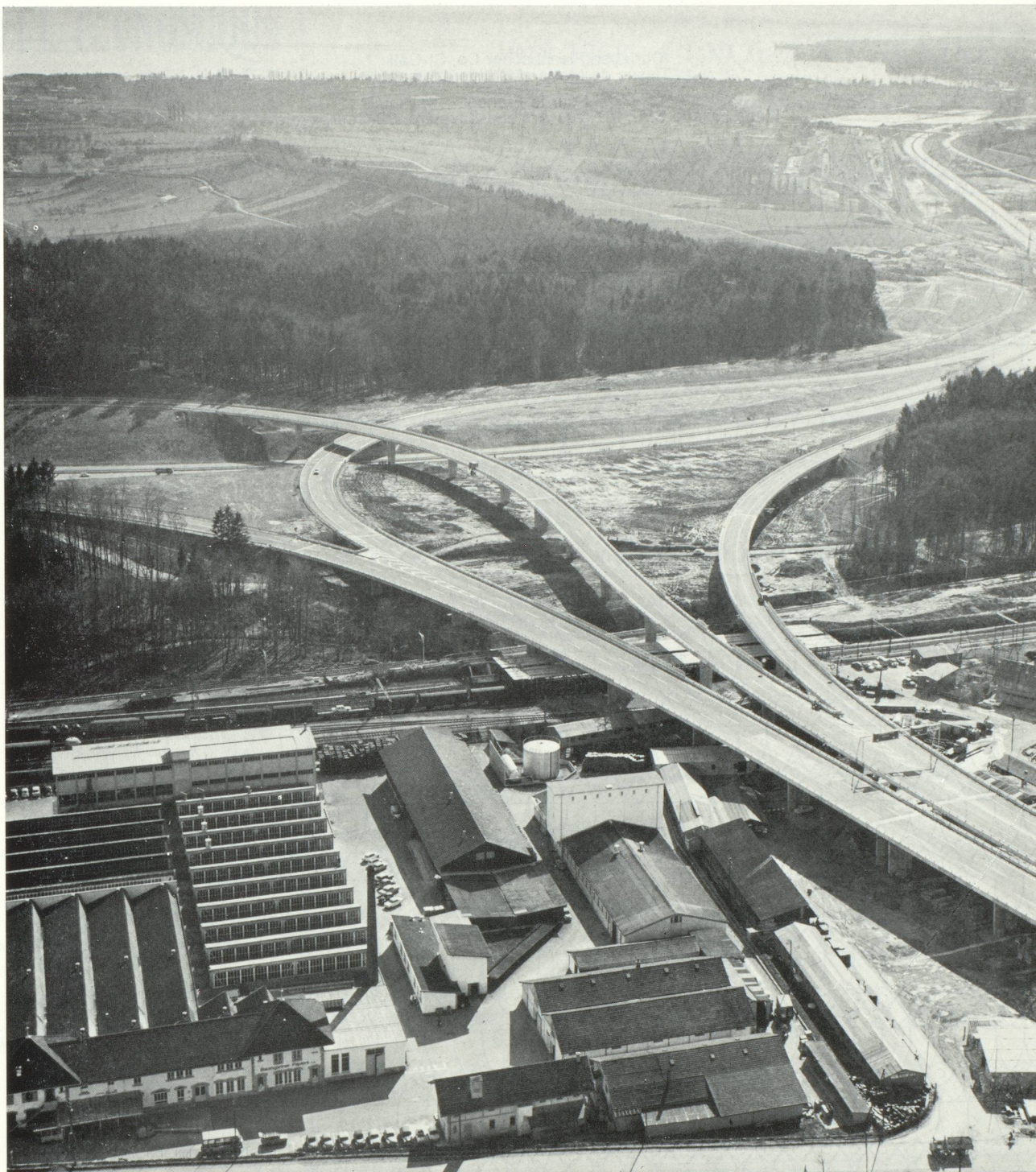
---

C I B A

---







# Baumgartner Papiers SA

baum  
baumgartner  
baumgartner  
baumgartner  
baumgartner  
gartner

Fabrication de filtres  
à cigarettes

Manufacture de papiers

Commerce de papiers  
et cartons en gros

Lausanne - Crissier

Succursales et participations

Baumgartner Papiers S.A., Zurich

Société Française Baumgartner Papiers S.A.

à Sully-sur-Loire (France)

Compagnie Franco-Suisse de Façonnage du Papier S.A.

à Illfurth (France)

Baumgartner do Brasil S.A. - São Paulo (Brésil)

Baumgartner Española S.A. - Santa Cruz de Tenerife  
(Canaries)

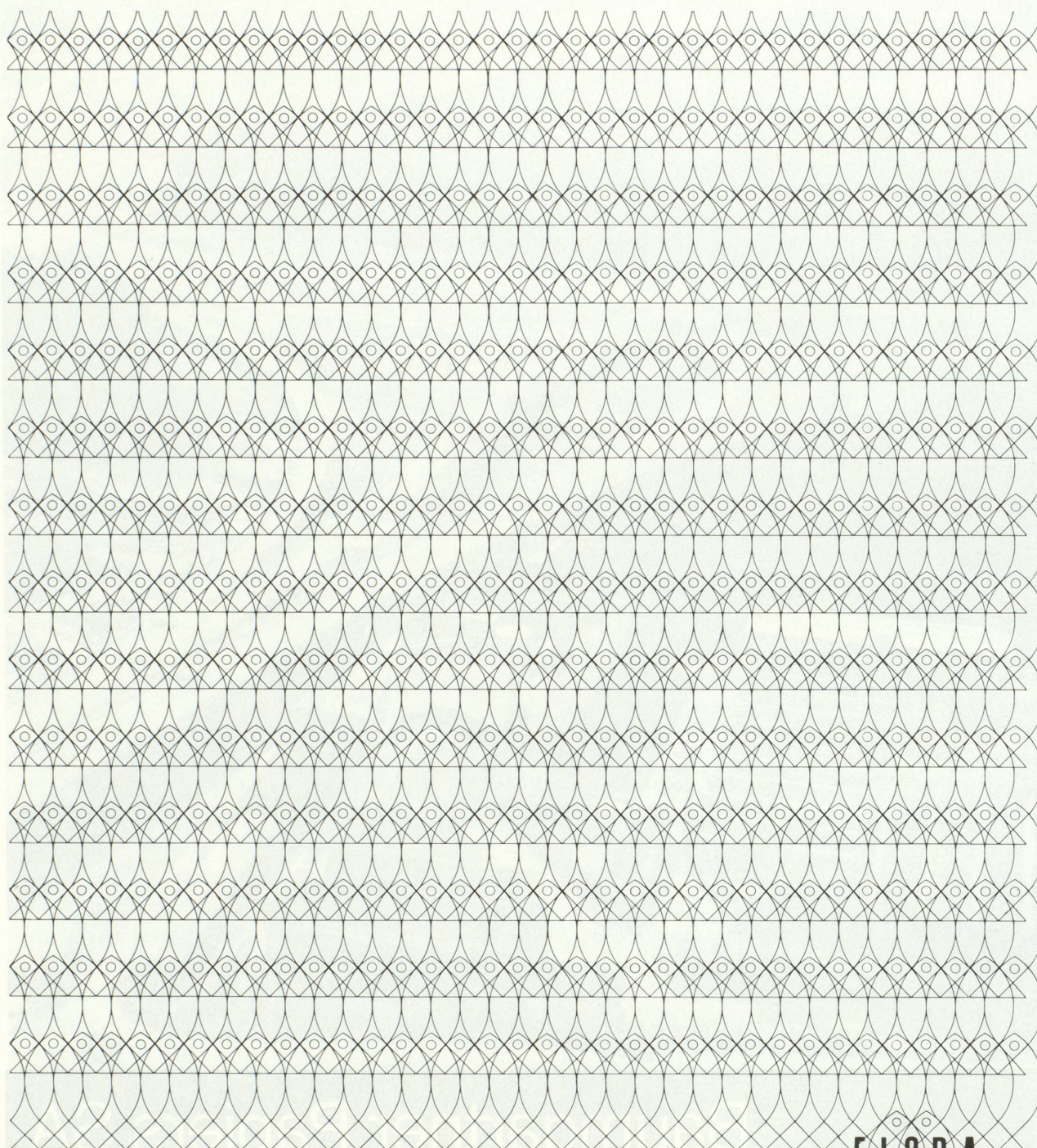
Baumgartner del Perú S.A. - Lima (Pérou)

Baumgartner Algérie S.A. - Alger (Algérie)



Christian Fischbacher Co, St-Gall  
Tissus de Mode et d'Ameublement

Pour la France  
Fisba France S.A., 107, rue Armand-Silvestre, 92-Courbevoie



**FISBA**

de St-Gall