

Zeitschrift: Revue économique franco-suisse
Herausgeber: Chambre de commerce suisse en France
Band: 48 (1968)
Heft: 2: Paris, place financière internationale

Werbung

Nutzungsbedingungen

Die ETH-Bibliothek ist die Anbieterin der digitalisierten Zeitschriften auf E-Periodica. Sie besitzt keine Urheberrechte an den Zeitschriften und ist nicht verantwortlich für deren Inhalte. Die Rechte liegen in der Regel bei den Herausgebern beziehungsweise den externen Rechteinhabern. Das Veröffentlichen von Bildern in Print- und Online-Publikationen sowie auf Social Media-Kanälen oder Webseiten ist nur mit vorheriger Genehmigung der Rechteinhaber erlaubt. [Mehr erfahren](#)

Conditions d'utilisation

L'ETH Library est le fournisseur des revues numérisées. Elle ne détient aucun droit d'auteur sur les revues et n'est pas responsable de leur contenu. En règle générale, les droits sont détenus par les éditeurs ou les détenteurs de droits externes. La reproduction d'images dans des publications imprimées ou en ligne ainsi que sur des canaux de médias sociaux ou des sites web n'est autorisée qu'avec l'accord préalable des détenteurs des droits. [En savoir plus](#)

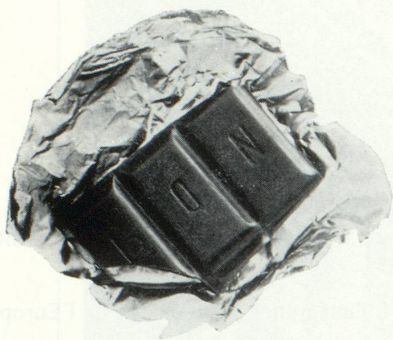
Terms of use

The ETH Library is the provider of the digitised journals. It does not own any copyrights to the journals and is not responsible for their content. The rights usually lie with the publishers or the external rights holders. Publishing images in print and online publications, as well as on social media channels or websites, is only permitted with the prior consent of the rights holders. [Find out more](#)

Download PDF: 12.01.2026

ETH-Bibliothek Zürich, E-Periodica, <https://www.e-periodica.ch>

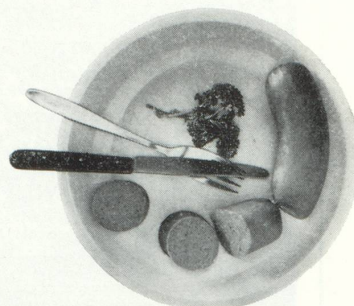
La gastronomie suisse en action(s)



Il y a mille façons de remplir sa journée. Et son estomac. Si vous aimez le chocolat: vous pouvez en manger tout le jour sans rencontrer deux fois la même sorte. Et quand vous les aurez tous goûtés, il vous restera encore ceux à la liqueur.



A l'origine, la fondue réunissait les cantons romands autour du caquelon. De nos jours, elle fait partout l'unanimité des convives, qu'elle soit traditionnelle (aux fromages), chinoise ou bourguignonne.



On fume encore souvent à la ferme. Ne manquez pas un de ces saucissons campagnards noircis dans la cheminée ou le fumoir. Ils en gardent un goût de terroir authentique et savoureux.



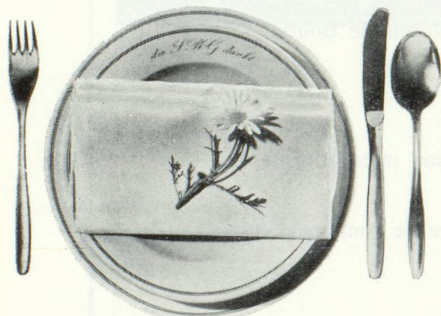
Il y a encore des petits vins de pays en Suisse. Des rosés très secs. Des blancs qui font l'étoile. Des rouges qui font presque la roue. Et aussi quelques grands noms: aigle, fendant, neuchâtel, yvorne (blancs); dôle, pinot noir (rouges).



Les rösti sont le vrai plat national de Suisse alémanique. Pommes de terre en lamelles rôties au beurre des deux côtés. En particulier, ils donnent tout leur relief aux œufs sur le plat, toute sa saveur bourgeoise à l'émincé de veau zuricoise.



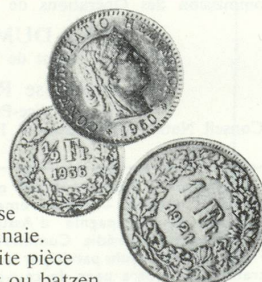
Pas de pourboire au cinéma, ni au théâtre (ce geste pourrait être mal interprété). Par contre, soyez libéral avec la femme de chambre, le portier, le garçon, le pompiste. Et le chauffeur de taxi!



Etes-vous invité à dîner? Félicitations. En Suisse, cela veut dire midi trente. A souper? 19 heures. Vous mangerez copieusement. Apportez beaucoup d'appétit et quelques fleurs.



S'il vous reste encore une petite place dans vos bagages: presque chaque ville a sa spécialité de friandise: tiggel zuricois, leckerli bâlois, zunge de Schaffhouse, tourte au kirsch de Zoug, etc. (Mais ne les mangez pas avant d'arriver à la maison!)



Au temps des diligences, chaque canton suisse battait monnaie. La plus petite pièce était le batz ou batzen. D'où l'expression que vous entendez encore: «Il ne vaut pas un batz.» Heureusement, la monnaie est fédérale aujourd'hui, et dans quelque 100 succursales de l'UBS, les mêmes billets, les mêmes écus, et les mêmes services vous attendent.



UNION DE BANQUES SUISSES

SCHWEIZERISCHE BANKGESELLSCHAFT
UNIONE DI BANCHE SVIZZERE
UNION BANK OF SWITZERLAND

15 BANQUES RÉGIONALES



premier groupe bancaire privé français
plus de 1 200 guichets

BANQUE DUPONT

68, rue du Quesnoy - 59 Valenciennes

BANQUE RÉGIONALE DE L'AIN

2, Av. d'Alsace-Lorraine - 01 Bourg

BANQUE RÉGIONALE DE L'OUEST

13, rue Gallois - 41 Blois

BANQUE SCALBERT

37, rue du Molinel - 59 Lille

BANQUE TRANSATLANTIQUE

17, Bd Haussmann - Paris (9^e)

CRÉDIT FÉCAMPOIS

23, rue Alexandre Legros - 76 Fécamp

CREDIT INDUSTRIEL D'ALSACE ET DE LORRAINE

67 - STRASBOURG - 14, rue de la Nuée Bleue - tél. : (88) 32.99.22

● Bâle - 13, place du Marché - tél. : (061) 23.89.90

CRÉDIT INDUSTRIEL DE NORMANDIE

15, Place de la Pucelle - 76 Rouen

CRÉDIT INDUSTRIEL DE L'OUEST

4, rue Voltaire - 44 Nantes

SOCIÉTÉ BORDELAISE

DE CRÉDIT INDUSTRIEL ET COMMERCIAL

42, cours du Chapeau-Rouge - 33 Bordeaux

SOCIÉTÉ LYONNAISE

DE DÉPÔTS ET DE CRÉDIT INDUSTRIEL

8, rue de la République - 69 Lyon

SOCIÉTÉ NANCÉIENNE

DE CRÉDIT INDUSTRIEL

4, Place André Maginot - 54 Nancy

BANQUE COMMERCIALE DU MAROC

1, rue Idriss Lahrizi - Casablanca (Maroc)

BANQUE DE TUNISIE

4, Avenue de France - Tunis (Tunisie)

Crédit Industriel et Commercial

66, rue de la Victoire - Paris 9^e

BANQUE FRANÇAISE DU COMMERCE EXTÉRIEUR

Capital et Réserves : F. 65.583.000

21, boulevard Haussmann — PARIS-9^e

Agences :

BORDEAUX — LE HAVRE — LILLE — LYON
MARSEILLE — ROUBAIX — STRASBOURG

Représentant à MAZAMET

Correspondants dans tous les pays étrangers

Financement des opérations d'Importation et d'Exportation avec l'Étranger et les Pays d'Outre-mer



banque nationale de Paris

Filiale en Suisse

BANQUE POUR LE COMMERCE INTERNATIONAL S. A.

SIÈGE SOCIAL : AESCHENGRABEN 25, PARKWEG 8, BALE

**BANQUE DE
L'UNION EUROPÉENNE
INDUSTRIELLE ET FINANCIÈRE**

SIÈGE SOCIAL : 75-PARIS 2°

4 et 6, rue Gaillon — 28 bis, avenue de l'Opéra

Télex : 21.942 Paris — Télég. : Norebank Paris — Tél. : 073.66-70

SUCCURSALES ET PARTICIPATIONS

44-NANTES

16, boulevard Gabriel-Guist'hau — Tél. : 73-40-01

13-MARSEILLE 1^{er}

BANQUE MARSEILLAISE D'ESCOMPTE

16, rue Pavillon — Tél. : 33-61-26 et 27

31-TOULOUSE

34, rue de Metz — Tél. : 52-66-45

67-STRASBOURG

BANQUE ASCH

48, rue du Vieux-Marché-aux-Vins — Tél. : 32-73-04



Banque pour le Développement Commercial

Trade Development Bank

Capital et réserves : 66.500.000 francs suisses

Siège social : **Genève** 16, place de la Fusterie

Succursales : **Chiasso** 25, Corso San Gottardo
Londres 21, Aldermanbury - E. C. 2

Bureaux de représentation : **Paris** Rue de Lubeck 30
Beyrouth Rue Allenby
Sao Paulo 212 rua 15 de Novembro
Rio de Janeiro Rua Sete de Setembro 54-5º andar
Buenos Aires Florida 890 - Piso 26

Banque associée : **Republic National Bank of New York**
452, Fifth Avenue, New York, N. Y. 10018
Member Federal Reserve System
Member Federal Deposit Insurance Corporation

Sociétés sœurs : **Banque de Crédit National S. A. L.**
Rue Allenby, Beyrouth
Banco Safra de Desenvolvimento S. A.
Banco de Santos S. A.
212 rua 15 de Novembro, SAO PAULO, S. P.

vous assiste efficacement
dans toutes vos affaires
bancaires internationales

BANQUE DE LIECHTENSTEIN

Total du bilan au 31 décembre 1967 : Fr. s. 310.000.000

BANQUE COMMERCIALE ET DE GÉRANCE DE FORTUNES

BANK IN LIECHTENSTEIN

FL. 9490 – VADUZ
Tél. (075) 2.11.12
2.36.61

Télex 77.865
77.895 Bourse

SOCIÉTÉ GÉNÉRALE

LA BANQUE
A VOTRE SERVICE
PARTOUT EN FRANCE

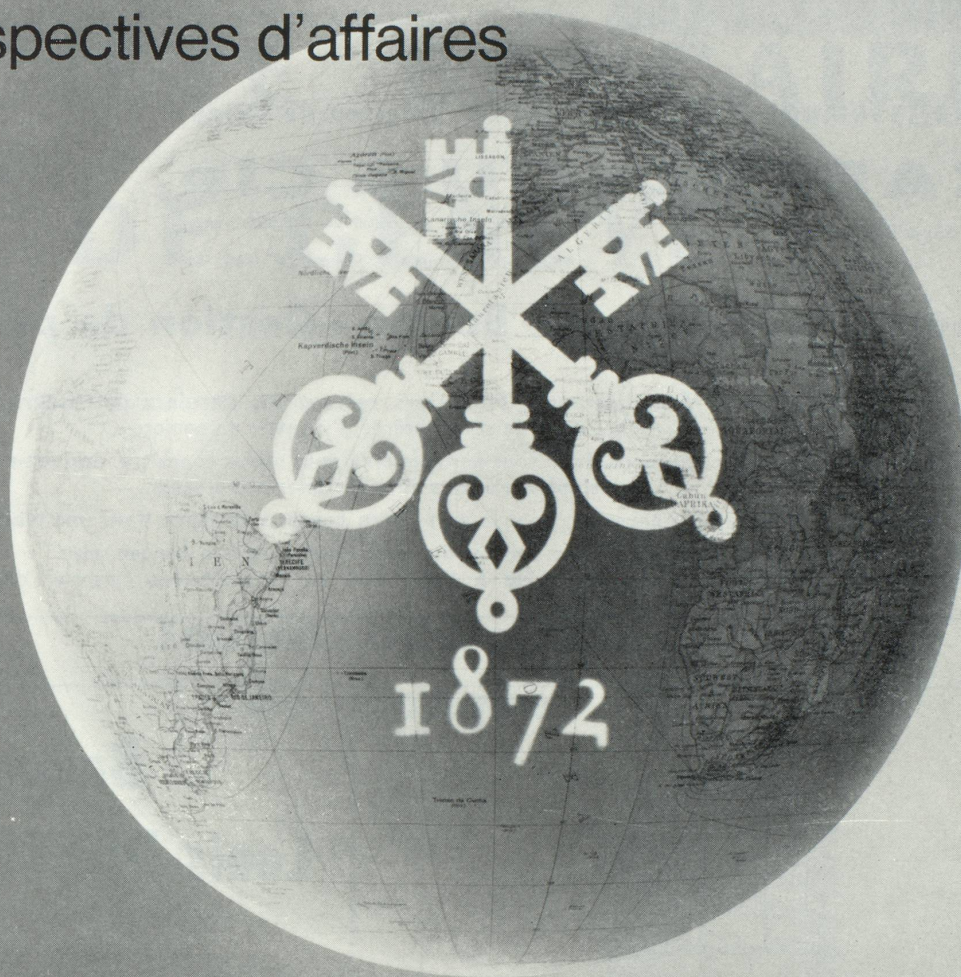


1700 GUICHETS



Filiales et Correspondants dans le monde entier

Notre position-clé dans le monde
vous ouvre de nouvelles
perspectives d'affaires



Société de Banque Suisse

Schweizerischer Bankverein

Swiss Bank Corporation



Bâle Berne Bienne Genève Lausanne Zurich etc. Londres New York San Francisco
Représentants à São Paulo Rio de Janeiro Buenos Aires Lima Mexico Hong-Kong Tokyo

Représentation à Paris: 31, Avenue de l'Opéra - Téléphone 073 90.27



Comment gagnerez-vous de l'argent à la Bourse, quelle que soit la conjoncture, au lieu d'en perdre?

Il vous suffira d'ouvrir un compte dans un Établissement Financier spécialisé car celui-ci doit vous faire réaliser des bénéfices en tout temps ou disparaître puisque c'est là sa seule activité.

Établissement Financier agréé (Maison de titres)

CASTELLOU & Cie, 142, rue Lafayette, 75-PARIS (X^e)

R. C. Seine 57 B 16 683

Société Anonyme au capital de 100.000 francs

(Métro : Gare du Nord)

Tél. : 607.07-40

Compte Banque de France N° 246

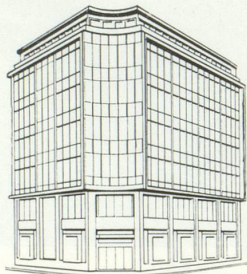
Toutes opérations de Bourse - Gestion de portefeuilles

Peu connus du public, les Établissements Financiers restent les derniers défenseurs de l'épargne libre. Donc, il est de votre intérêt d'y ouvrir un compte.

Jusqu'ici vous ignoriez notre existence. Pour vous permettre de nous mieux connaître, écrivez-nous, venez nous voir ou téléphonez-nous pour réclamer notre venue.

Ayez votre compte de chèques à la banque mais **votre compte de titres dans une Maison de titres.**

Ayez le compte courant de votre entreprise à la banque, mais **votre fortune personnelle doit être mise à l'abri** dans un Établissement Financier différent de la banque.



Toutes opérations de banque
aux meilleures conditions

CAISSE D'ÉPARGNE ET DE CRÉDIT
LAUSANNE

Lucens, Morges, Renens, St-Prex, Vevey

19 agents régionaux dans le canton

Banque
Louis-DREYFUS et C^{ie}

6, rue Rabelais - PARIS 8^e

Tél. : 359-07-59 et 225-70-85

*Pour une solution à vos problèmes
personnels et professionnels.*

Gestion personnalisée de patrimoine

**Études de participations
et d'investissement**

**Toutes opérations de banque
en France et à l'étranger**

CORRESPONDANTS DANS LE MONDE ENTIER

SOCIÉTÉ BANCAIRE DE GENÈVE

Fondée en 1935

**Toutes opérations
de banque**

GENÈVE

6, place de la Synagogue

Téléphone : 25 42 20

Télex : 22 201

Quel que soit votre problème

CRÉDIT DU NORD

LA GRANDE
BANQUE FRANÇAISE
DU SECTEUR PRIVÉ

LILLE

28, place Rihour
Télex n° 81.007
82.417

PARIS

59, boulevard Haussmann (8°)
Télex n° 29.302



**BANQUE DE PARIS
ET DES PAYS-BAS (SUISSE) S.A.
GENÈVE**

Capital : FS 85.000.000 — entièrement versé

Toutes opérations bancaires

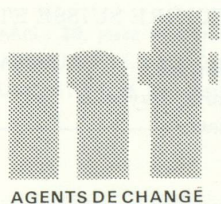
Correspondants dans tous pays

...mondiale

Vous aussi, participez à...

l'expansion

Pour cela, il existe un moyen simple : la possession de **valeurs mobilières internationales**. Elle vous associe aux résultats des meilleures sociétés, choisies parmi les secteurs privilégiés des pays les plus favorisés. C'est notre métier de les connaître, de coter et négocier leurs titres, aussi pouvons-nous vous proposer une **sélection intéressante**. Pour mieux préserver votre capital de valeurs mobilières, le faire profiter de plus-values, augmenter son rendement, nous pouvons en assurer la **gestion...** C'est notre raison d'être.



AGENTS DE CHANGE

nivard, flornoy & cie

20, bd Montmartre, 75-PARIS 9^e - Téléphone : 770.76.60 +

Pour bénéficier gratuitement de nos informations, de notre documentation et de nos conseils, veuillez nous retourner le coupon-réponse ci-contre, après avoir coché ce qui vous intéresse.

OFFRE DE SERVICE GRATUIT
sans aucun engagement ni contre-partie

FS

Je désire recevoir votre bulletin "investir en Bourse" et vos notes de conjoncture ☐ une documentation sur votre charge ☐ les valeurs mobilières ☐ la gestion d'un portefeuille ☐ la spéculation ☐ J'aimerais vous consulter sur rendez-vous ☐

Veuillez joindre ce coupon-réponse à votre demande



BANQUE INTERNATIONALE POUR L'AFRIQUE OCCIDENTALE B. I. A. O.

Société anonyme au capital de 60.000.000 de F. - Siège social : 9, avenue de Messine, PARIS-8^e
Téléphone : Carnot 94-00

Agence à Marseille : 7, cours Pierre-Puget — Agence à Bordeaux : 28, rue Ferrère

Agences en Afrique Tropicale : République Islamique de Mauritanie, République du Sénégal, République du Mali, République de Haute-Volta, République du Dahomey, République de Côte d'Ivoire, République du Niger, Nigeria, République du Togo, République du Congo, République Gabonaise, République Centrafricaine, République du Tchad, République du Cameroun.

TOUTES OPÉRATIONS DE BANQUE ET DE BOURSE A VOTRE SERVICE EN AFRIQUE, EN FRANCE, DANS LE MONDE

BANQUE COMMERCIALE POUR L'EUROPE DU NORD

Société Anonyme au capital de 100 Millions de Francs

79-81, boulevard Haussmann — PARIS-VIII^e

Correspondant de la BANQUE D'ÉTAT DE L'U.R.S.S. et de la BANQUE du COMMERCE EXTÉRIEUR DE L'U.R.S.S. ainsi que des BANQUES D'ÉTAT et du COMMERCE EXTÉRIEUR des autres PAYS SOCIALISTES

TOUTES OPÉRATIONS DE BANQUE

Rapprochement et Fusion des Entreprises Européennes

SOCIÉTÉ FINANCIÈRE EUROPÉENNE



LUXEMBOURG
PARIS

Banque de crédit à long et moyen terme
S.F.E. — 20, rue de la Paix — Paris 2^e

SOCIÉTÉ DE BANQUE ET DE PARTICIPATIONS

10, rue Volney, 75-PARIS-2^e

Téléphone : 073.17-01

Adresse Télégraphique : CRÉDICOL

Télex : 22.711

BANQUE DE LA CITÉ

12, avenue Maignon PARIS-8^e

tél. : 225.42-93

Télex 28869

Banques et Établissements affiliés :

BANQUE HISPANO FRANÇAISE

Bayonne, Biarritz

BANQUE LAIR, Nice

SOCIÉTÉ FINANCIÈRE SUISSE ET FRANÇAISE

Paris, Bayonne

Opérations Immobilières

CREDHIFRA, Paris, Bayonne

Crédits d'Équipements



BANQUE DE L'INDOCHINE

S. A. au Capital de F. 267.000.000 — 96, boulevard Haussmann — PARIS (8^e)

Téléphone : 387.48-03 — Adresse Télégraphique : INDOCHINE



SUCCURSALES ET AGENCES : Lausanne, 10, avenue de la Gare, Nice, Londres, Vientiane, Bangkok, Singapour, Kuala-Lumpur, Hongkong, Tokyo, Nouméa, Port-Vila, Luganville, Papeete, Uturoa, Djibouti, Djeddah, Alkhobar.

FILIALES : Banque Française de l'Asie (Paris, Saïgon), French Bank of Southern Africa Ltd, (Johannesburg, Port-Elisabeth, Durban, Capetown, East-London), Banque Française pour le Commerce (Paris, Marseille, Lyon, Montpellier, Saïgon, Cholon, Khanh-Hung, Tananarive, Tamatave).

BANQUES AFFILIÉES : Société Centrale de Banque - Banque Française et Italienne pour l'Amérique du Sud - French American Banking Corporation - Banque Sabbag - Banque Etebarate Iran.

BANQUE DE L'UNION PARISIENNE C.F.C.B.



S. A. au capital de 80.002.500 F

Siège social : 6 et 8, boulevard Haussmann - PARIS-9^e

**TECHNIQUE BANCAIRE
EXPÉRIENCE FINANCIÈRE**

Plus de 200 guichets en France — Correspondants dans le monde entier

Bank of America

NATIONAL TRUST AND SAVINGS ASSOCIATION

Siège central à SAN FRANCISCO
Siège à New York :
37 / 41 Broad Street

Guichets en Europe :

AMSTERDAM

ANVERS

BIRMINGHAM

BRUXELLES

DÜSSELDORF

LONDRES (2)

MARSEILLE

MÜNICH

PARIS

ROTTERDAM

VIENNE

ZÜRICH

PARIS : 28, place Vendôme (1^{er})

MARSEILLE : 24, place Castellane (6^e)

ZÜRICH : 14 / 16 Börsenstrasse

ODIER BUNGENER COURVOISIER ET C^{ie}

Société anonyme au capital de 5.000.000 de F.

57, avenue d'Iéna

Paris 16^{ème}

Tél. KLE (553) 39-69 +

Parking

Toutes opérations de banque



LLOYDS BANK

EUROPE

LIMITED

LONDRES · PARIS · MONTE CARLO
GENEVE · ZURICH
AMSTERDAM · ROTTERDAM

Pour toutes vos affaires bancaires
tant en France qu'à l'étranger

BRUXELLES · ANVERS
LLOYDS BANK (BELGIUM) S.A.



BANQUE CANTONALE DE BERNE

Berne, Bundesplatz Tél. 22 27 01 45 succursales et agences

transports
internationaux

société anonyme
au capital de 410 500 F



Service Rapide

à l'Import, à l'Export

avec *SUISSE - Allemagne - Italie - Belgique - Hollande*

BALE 13
Postfach 7

25-MONTBÉLIARD
Tél. 29-10-06 à Delle

SAINT-LOUIS (Haut-Rhin)

23, rue de Mulhouse - Tél. 5-91 et 5-19
Télex 87-862

Siège Social : DELLE (Territoire de Belfort)

16-18, avenue de la Gare - Tél. 29-10-06 - Télex n° 35 946

BELFORT

18, rue Denfert-Rochereau - Tél. 28-40-15 - Télex 35946

BONCOURT (Suisse)

Case Postale 26 - Tél. 7-56-31

Roulez sans soucis...

La DAS, défense automobile suisse, vous garantit une protection juridique intégrale, en Suisse et à l'étranger.

Maximum de garanties
Primes modiques

Agences en Suisse : Bâle, Berne, Genève, Lausanne, Lugano, Saint-Gall, Zurich

EXPERTISES ET ARBITRAGES
ORGANISATION ADMINISTRATIVE ET COMPTABLE
CONTROLE ET ADMINISTRATION D'ENTREPRISES
TOUTES QUESTIONS FISCALES
COMPTABILITÉS PAR CARTES PERFORÉES

**Société Fiduciaire
BOURQUIN Frères et BERAN**

SOCIÉTÉ ANONYME

Maison fondée en 1892

26, Corratierie, Genève Téléphone 25.62.10

ENSEIGNEMENT

Grandes vacances d'été... joie pour les élèves, mais déjà les parents pensent à la rentrée d'automne. Quelle orientation donner aux études? La réputation des institutions suisses d'enseignement privé n'est plus à faire, et l'on sait que les enfants y trouvent une atmosphère moralement saine, un climat salubre, des éducateurs consciencieux. La Suisse offre dans ses collèges privés et ses pensionnats un enseignement et un traitement individualisés tenant compte de la personnalité de chaque élève, développant au mieux son caractère et ses connaissances, lui apprenant à accepter les impératifs de toute vie sociale et internationale, créant en lui un harmonieux équilibre de ses qualités morales et de ses forces physiques. Des « cours de vacances d'été », organisés en juillet et en août, sont également de joyeuses vacances sportives agrémentées, selon les cas, d'excursions ou de voyages d'étude.

COLLÈGE ALPIN DE MORGINS

(Valais) - Alt. 1400 m

INTERNAT POUR JEUNES GENS

- Sections : primaire - classique - moderne - scientifique - commerciale. Programmes suisses et français.
- Cours de langue française pour élèves de langue étrangère.
- Cours de vacances d'été (français - rattrapages).
- Petites classes de 5 à 10 élèves — enseignement individualisé — tous les sports d'été et d'hiver — climat sain.

Tél. (025) 8 31 71

ÉCOLE PRIVÉE TOURNESOL

3780 Gstaad 1050 m

Direction : M. et M^{me} Müllener-Hess

30 garçons et filles 5 à 12 ans

Enseignement complet en français et en anglais.
Sport d'été : tennis, équitation, natation.
Sport d'hiver : ski et patin.
Cours d'été : 1^{er} juillet au 21/22 août.

●
Complete education in french or english.
Summer sports : tennis, riding and swimming.
Wintersports : ski-ing and skating.
Summercourse starting July 1. ending August 21./22.

●
Französisch oder englisches Schulprogramm.
Sommersport : Tennis, Reiten und Schwimmen.
Wintersport : Skifahren und Schlittschuhlaufen.
Sommerkurs : 1. Juli bis 21./22. August.

LES SEPT NAINS

HOME D'ENFANTS

(Ouvert toute l'année)

VERBIER

Altitude 1500 m

2 CHALETS

Enfants de 3 à 13 ans

ANNÉE SCOLAIRE : fin septembre à fin juin

Programme français par petites classes

Raccordement en cours d'année

VACANCES D'HIVER ET D'ÉTÉ

Paul COTTING

Officier du Mérite

National Français

Rosemary COTTING

Chevalier du Mérite Culturel

et Artistique

Commandeur du Mérite Éducatif

Tél. (026) 7-16-14



ÉCOLE

ALPINA

Alt. 1070 m.

1874 CHAMPÉRY (Valais)

Jeunes gens dès 9 ans

Dir. : M. et M^{me} J.-P. Malcotti-Marsily

Tél. 025 - 8.41.17.

Pédagogie curative - Sections primaire, commerciale - Raccordement - Langues Enseignement par petite classe - Sports : ski, patinage, tennis, équitation, natation, football, escrime.

Cours de vacances en juillet et août.

INSTITUT MONTANA ZUGERBERG

École internationale pour jeunes gens de 10 à 19 ans (Internat seulement).

Études en langue allemande jusqu'à la maturité cantonale.

Diplôme officiel de commerce

Cours spécial de langue allemande pendant les vacances d'été.

~~~~~ Situation idéale ~~~~~  
en Suisse centrale à 1000 m. d'altitude  
~~~~~ entre Zurich et Lucerne ~~~~~

Prospectus auprès Direction Institut
Montana Zugerberg :

Dr J. Ostermayer, Tél. Zug (042)
4 17 22

INSTITUT FLORIMONT

Membre de l'association des écoles
et instituts d'enseignement privé de Genève

COLLÈGE CATHOLIQUE DE JEUNES GENS

Petit-Lancy - Genève

Classes primaires et secondaires
Baccalauréat et maturité fédérale

Rentrée Mi-Septembre



Institut Alpin Le Torrent.
1837 Chateau-d'Oex.
Pensionnat de jeunes filles en Suisse française.
1000 mètres d'altitude.
Madame M. Kiener. Propriétaire.
Étude intensive du français (6 heures par jour — Diplôme de l'université de Lausanne (Suisse) et de l'Alliance française (Paris). Langues modernes, anglais (diplôme de Cambridge), couture, arts ménagers, machine à écrire.
Tous genres de sports d'été et d'hiver, place de tennis, bassin de natation, école d'équitation.
Voyages en Suisse et en Europe /Cours de vacances :
Juillet/Août.

Cherchez-vous une école privée en Suisse?

ANNÉE SCOLAIRE

COURS DE VACANCES

Écrivez-nous en détail ce que vous désirez. Renseignements et prospectus gratuits

SERVICE SCOLAIRE SUISSE

M^{ME} H. R. VON DERMUHLL — CONSEILS EN PÉDAGOGIE
3, chemin Montolivet LAUSANNE Tél. (021) 22 45 06

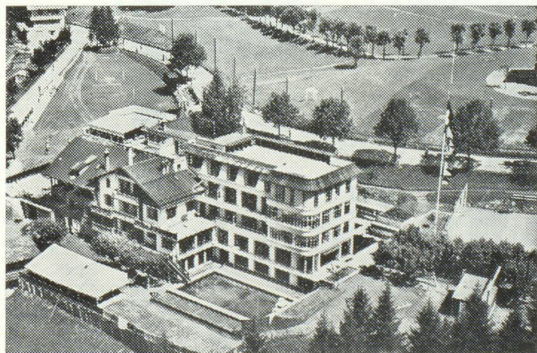
Collège protestant romand

La Châtaigneraie 1297 Founex (Vaud)

Internat de garçons — Externat mixte 10 à 19 ans

Préparation à la MATURITÉ FÉDÉRALE de tous les types

Tél. (022) 76-24-31 Dir. Y. Le Pin



VILLARS-SUR-OLLON (Alt. 1300 m.)

Collège Alpin International - Beau-Soleil - Lycée Français

Pour garçons de 5 à 18 ans
et fillettes de 5 à 16 ans
Programme officiel des Lycées français
Préparation au Baccalauréat, type
Philo et Math. élém.
Préparation aux Carrières Commerciales
Section anglaise et américaine
Étude accélérée du français
Piscine, tennis-court
Stade et patinoire privés
Surveillance stricte
En été, cours de vacances :
1^{er} juillet au 1^{er} septembre.
Direction : M. Pierre de Meyer
Tél. (025) 3 21 54

Préparation aux fonctions de

SECRÉTAIRES DE CADRES

M^{LLE} A. N. NARGUILEDJIAN

Licenciée ès sciences commerciales

FONDÉE EN 1933

*Formation complète en deux
ou trois langues, accessible
aux jeunes filles ayant fait
des études supérieures*

1200 GENÈVE - 8, rue Saint-Léger - Téléphone : 022/24-11-23

INSTITUT de Madame de WERRA

1005 LAUSANNE
19, avenue de Villamont
Tél. (021) 23.75.35

12-15 étudiantes dès 17 ans

ÉCOLE DE LANGUES ÉCOLE SUPÉRIEURE D'ART MÉNAGER

pour la Formation de Maitresses
de Maison Cultivées

1^{re} section :

Cours de langues : Français, Anglais, Allemand, Italien, Espagnol.
Littérature. Histoire de l'Art et de Musique. Actualités.
Certificat.

2^{de} section :

Culture générale féminine : cours pratiques et théoriques.
Sports-Hiver, séjour en montagne. Début des cours 1^{er} oc-
tobre-avril. Certificat.

PROSPECTUS ET RÉFÉRENCES SUR DEMANDE

Direction :

M^{me} Chs de Werra-de Stockalper

ÉCOLE MODERNE DE SECRÉTARIAT

PIGIER

Formation accélérée
Sténodactylo bilingue
Cours du jour et du soir

Speedwriting

3, Confédération, GENÈVE - Tél. 258015

Préparation aux Examens d'État français

— Cours d'été également —

ÉCOLE DU RHÔNE

ENSEIGNEMENT LITTÉRAIRE
ET COMMERCIAL

Association des écoles
et instituts d'enseignement privé de Genève

2, rue Vallin, 2^e étage

GENÈVE

Téléphone :
32.46.20

LITTÉRATURE
FRANÇAIS
CORRESPONDANCE
FRANÇAISE
LANGUES

STÉNO
DACTYLO
DROIT
COMMERCIAL
COMPTABILITÉ

le nouveau stylo
CARAN D'ACHE

écrit...

100,000X

la longueur de sa cartouche

GOLIATH

pointe acier inoxydable



Distributeurs en France :
Éts CORRECTOR ADHÉSINE
216, rue Lecourbe - PARIS-15^e

Institution internationale indépendante, l'ECL a pour but de former et de perfectionner **les cadres supérieurs et les cadres moyens spécialisés de l'entreprise.**

L'enseignement comprend des cours, des études de cas et de nombreux travaux. Il est donné en français, exclusivement par des **praticiens** ayant une activité régulière comme chefs ou conseillers d'entreprises.

Cours général « Administration de l'entreprise »

Formation et perfectionnement des cadres supérieurs (conduite des hommes, gestion, organisation, production, commercialisation). Durée : 7 mois et demi (5 jours par semaine), environ 900 heures. Conditions d'admission : 21 ans au moins, bonne formation de base (baccalauréat, diplôme d'une école commerciale ou technique, ou licence universitaire) et si possible une certaine expérience professionnelle.

Prochaine session : de **mi-octobre 1968** à fin mai 1969.

Cours général « Publicité »

Formation de base préparant à une carrière professionnelle ou complétant d'autres études ou activités (marketing, étude de marché, vente, techniques publicitaires, relations publiques). Durée : 4 mois et demi (5 jours par semaine), environ 500 heures. Conditions d'admission : pas de distinction d'âge; diplôme commercial, baccalauréat ou licence universitaire; pas d'activité professionnelle préalable.

Prochaine session : de **mi-octobre 1968** à fin février 1969.

Divers cours spéciaux. — Journées d'études et de travaux

Documentations détaillées à disposition auprès du Secrétariat ECL ou envoyées sur simple demande.

Nouveaux timbres-poste de la Fête Nationale PRO PATRIA 1968

Jour d'émission 30 Mai 1968



Cette série commence un nouveau cycle
" PEINTURE SUR VERRE "

En vente auprès de votre marchand de timbres ou au

Service Philatélique des PTT

CH-3000 BERNE (Suisse)

DANZAS SA

**transports internationaux
terrestres
maritimes
aériens
groupages
transports et
affrètements routiers
commissionnaire en douane
entreposage
emballages
déménagements
garde-meubles
agence de voyages
foires et expositions**

100

succursales et filiales en france

200

succursales et filiales en europe

DIRECTION GÉNÉRALE POUR LA FRANCE : 15, RUE DE NANCY - PARIS 10^e - TÉL. 208-81-50