

**Zeitschrift:** Revue économique franco-suisse  
**Herausgeber:** Chambre de commerce suisse en France  
**Band:** 47 (1967)  
**Heft:** 2: Recherche spatiale et industrie électronique

## **Werbung**

### **Nutzungsbedingungen**

Die ETH-Bibliothek ist die Anbieterin der digitalisierten Zeitschriften auf E-Periodica. Sie besitzt keine Urheberrechte an den Zeitschriften und ist nicht verantwortlich für deren Inhalte. Die Rechte liegen in der Regel bei den Herausgebern beziehungsweise den externen Rechteinhabern. Das Veröffentlichen von Bildern in Print- und Online-Publikationen sowie auf Social Media-Kanälen oder Webseiten ist nur mit vorheriger Genehmigung der Rechteinhaber erlaubt. [Mehr erfahren](#)

### **Conditions d'utilisation**

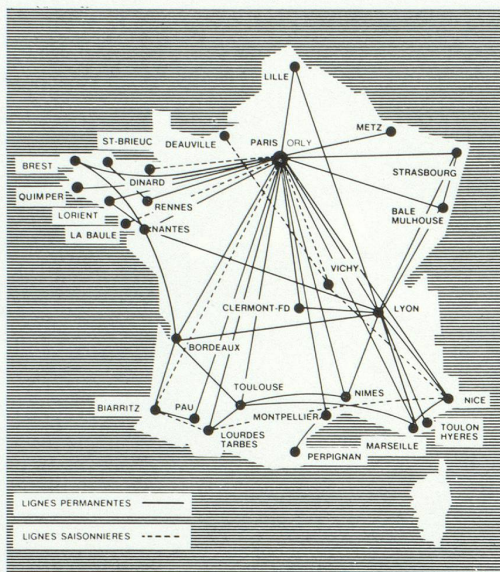
L'ETH Library est le fournisseur des revues numérisées. Elle ne détient aucun droit d'auteur sur les revues et n'est pas responsable de leur contenu. En règle générale, les droits sont détenus par les éditeurs ou les détenteurs de droits externes. La reproduction d'images dans des publications imprimées ou en ligne ainsi que sur des canaux de médias sociaux ou des sites web n'est autorisée qu'avec l'accord préalable des détenteurs des droits. [En savoir plus](#)

### **Terms of use**

The ETH Library is the provider of the digitised journals. It does not own any copyrights to the journals and is not responsible for their content. The rights usually lie with the publishers or the external rights holders. Publishing images in print and online publications, as well as on social media channels or websites, is only permitted with the prior consent of the rights holders. [Find out more](#)

**Download PDF:** 20.02.2026

**ETH-Bibliothek Zürich, E-Periodica, <https://www.e-periodica.ch>**



# AIR INTER

plus de 400 lignes régulières  
chaque jour en France.

400 liaisons aériennes chaque jour, cela se traduit pour vous par des aller-retour dans la journée entre les principales villes de France, par des déplacements rapides, confortables, donc par de précieuses économies de temps, de fatigue et d'argent. Parmi vos amis, il y a sûrement l'un des 1.200.000 passagers que nous avons transportés en 1966. Demandez-lui pourquoi il a choisi AIR INTER. Nous sommes persuadés que ses raisons deviendront rapidement les vôtres.



**LIGNES AERIENNES INTERIEURES**

Renseignements, réservation, vente de billets,  
cartes d'abonnement :  
toutes agences de voyages,  
compagnies aériennes, gares S.N.C.F.  
et agences AIR INTER de Paris et de province.

## GROUPE WINTERTHUR - LA FÉDÉRALE

SOCIÉTÉS SUISSES D'ASSURANCES

(Entreprises privées régies par le décret-loi du 14 Juin 1938)



### WINTERTHUR-ACCIDENTS

INCENDIE  
RESPONSABILITÉS  
CIVILES

DÉGATS DES EAUX  
BRIS DE GLACES

FORMULES MODERNES

COMBINÉES  
MULTIRISQUES

Capital social  
41 millions de francs suisses  
entièrement versé

R. C. Seine 55 B-8444

### WINTERTHUR-VIE

TOUTES ASSURANCES  
EN CAS DE DÉCÈS  
ET EN CAS DE VIE

RETRAITES  
REVALORISABLES

ASSURANCES  
COLLECTIVES  
DU PERSONNEL  
DES ENTREPRISES

Capital Social  
15 millions de francs suisses  
entièrement versé

R. C. Seine 55 B-9034

### LA FÉDÉRALE

TRANSPORT  
CRÉDIT

RISQUES DIVERS  
ACCIDENTS  
INCENDIE

RISQUES TERRESTRES  
et MARITIMES

Capital Social  
10 millions de francs suisses  
dont 6 millions versés

R. C. Seine 57-B-17094

DIRECTIONS POUR LA FRANCE : 30, Avenue Victor-Hugo — PARIS 16<sup>e</sup>

Téléphone : 727-23-19 +



# largier

AGENCE DES AMBASSADES

Fondée en 1859

TOUTES TRANSACTIONS IMMOBILIÈRES  
IMMEUBLES DE RAPPORT — PROPRIÉTÉS  
HOTELS PARTICULIERS

LOCATION ET VENTE : APPARTEMENTS,  
SPÉCIALISTE LOCAUX COMMERCIAUX ET BUREAUX

32, BOULEVARD MALESHERBES, PARIS (8<sup>e</sup>) — Tél. 265.18.83 (10 lignes)



LLOYDS BANK

EUROPE

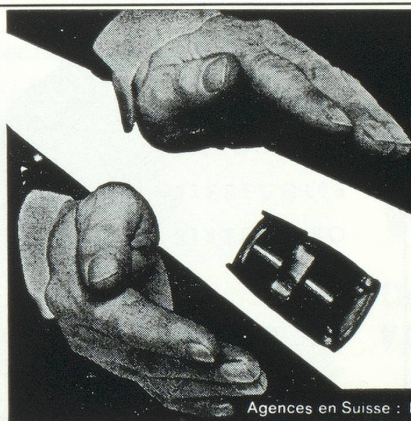
LIMITED

LONDRES · PARIS · MONTE CARLO  
GENEVE · ZURICH  
AMSTERDAM · ROTTERDAM

Pour toutes vos affaires bancaires  
tant en France qu'à l'étranger

BRUXELLES · ANVERS

LLOYDS BANK (BELGIUM) S.A.



**Roulez sans soucis...**

La DAS, défense automobile suisse,  
vous garantit une protection juridique  
intégrale, en Suisse et à l'étranger.

Maximum de garanties  
Primes modiques



Agences en Suisse : Bâle, Berne, Genève, Lausanne, Lugano, Saint-Gall, Zurich



## Schindler

**ASCENSEURS GERVAIS SCHINDLER S. A.**  
Société Anonyme au Capital de 12 500 000 F.

**ASCENSEURS THEVENON SCHINDLER S. A.**  
Société Anonyme au Capital de 4 000 000 F.

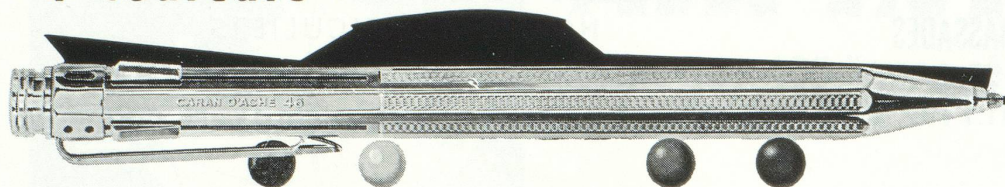
**LE LIFT SCHINDLER S. A.**  
Société Anonyme au Capital de 6 000 000 F.

44, avenue Paul-Kruger — VILLEURBANNE (Rhône)  
Téléphone : 84-64-81 (4 lignes groupées)  
85-87, av. J.-Jaurès — MONTROUGE (Seine)  
Téléphone : ALE 52-10 (4 lignes groupées)  
17, rue de Mulhouse — ILLZACH (Haut-Rhin)  
Téléphone : 45-65-25 et la suite



Le plus moderne des  
« 4-couleurs »

**CARAN D'ACHE**

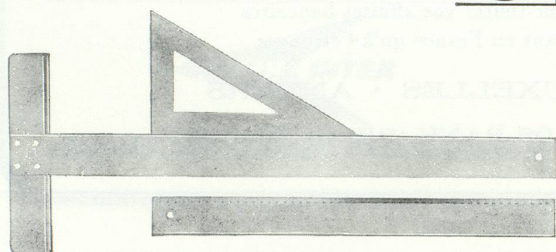


Précision

Élégance !

Distributeurs en France :  
**Éts CORRECTOR ADHÉSINE**  
216, rue Lecourbe - PARIS-15<sup>e</sup>

... pour le dessin



PANTOGRAPHES      RAPPORTEURS  
TÉS      CHABLONS D'ÉCRITURE  
PISTOLETS      CHABLONS DE DESSIN  
ÉQUERRES      RÈGLES DIVERSES, ETC

*En métal léger ou plastique*



**FABRIQUE LA CENTRALE S.A.**

Département outils techniques

2 500 Bienne - SUISSE

Tél. 032 - 2.71.71

**ÉCOLE DU RHÔNE**

ENSEIGNEMENT LITTÉRAIRE  
ET COMMERCIAL

Association des écoles  
et instituts d'enseignement privé de Genève

2, rue Vallin, 2<sup>e</sup> étage

**GENÈVE**

Téléphone :  
32.46.20

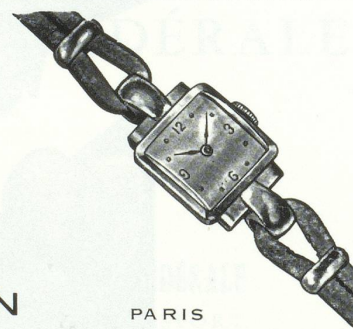
**DIPLÔME DE**

★  
LITTÉRATURE  
FRANÇAIS  
CORRESPONDANCE  
FRANÇAISE  
LANGUES

**SECRÉTAIRE**

★  
STÉNO  
DACTYLO  
DROIT  
COMMERCIAL  
COMPTABILITÉ

JOAILLERIE  
HORLOGERIE  
BIJOUTERIE  
ORFÈVRE



**F. SENN**

13, BOULEVARD ST-DENIS

PARIS

GUTENBERG, 56-73

**Transports Internationaux**

Commissionnaire en Douane agréé n° 2039

**MARAI S & C<sup>IE</sup>**

A l'importation et à l'exportation, services réguliers

par wagons de groupage  
par express  
par avion

en collaboration avec **SCHNEIDER & C<sup>ie</sup>** - BALE, ZURICH, SAINT-GALL

PARIS, 31, rue de Trévisse-9<sup>e</sup>. 770 - 73-59 - TELEX 28309

LYON (1<sup>er</sup>), 29, rue du Bât-d'Argent. Tél. 28-15-07 - Adresse télégr. INTEREXPRESS



# HERMÈS

FABRICATION SUISSE

est en mesure de vous satisfaire totalement grâce à une gamme complète de machines à écrire et de machines à calculer. La machine comptable **HERMESC-3** (photo ci-contre) et la nouvelle facto-comptable F-3 répondent à toutes les exigences de la facturation, de la paie, de la comptabilité générale et analytique.

(CONTROLE ÉLECTRONIQUE)

DÉMONSTRATION  
DE TOUTE LA GAMME HERMÈS  
DANS NOTRE MAGASIN  
D'EXPOSITION

2, place du Théâtre-Français  
(angle rue de Richelieu)  
PARIS-1<sup>er</sup> 742.23-97 et 31-56



## HERMES-PAILLARD S. A.

Siège Social : 12, rue Caumartin, PARIS-9<sup>e</sup> — tél. 073.30-47

Usines à YVERDON — SAINTE-CROIX — ORBE



## Cet été, réalisez vos rêves avec Air France



Demandez le nouveau catalogue gratuit.  
**VACANCES AIR FRANCE/SOURIRES DU MONDE**

- PLUS DE 100 FORMULES AU CHOIX
- DES PRIX PLUS AVANTAGEUX

Quelques exemples de voyages présentés dans ce catalogue.

Choisissez :

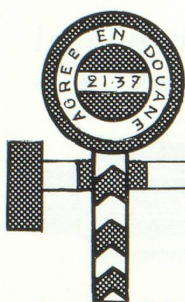
<b>BALÉARES</b> - Vacances sur mille et une plages. 8 jours à partir de.....	<b>517 F</b>
<b>ÉGYPTE</b> - Sur la terre des Pharaons. Groupe de 25 personnes minimum - 8 jours à partir de.....	<b>1300 F</b>
<b>ISRAËL</b> - Terre du passé, terre d'avenir. 8 jours à partir de .....	<b>1465 F</b>
<b>INDE</b> - Un passionnant voyage, un prix sans précédent. Groupe 12 personnes minimum - 17 jours à partir de .....	<b>2840 F</b>

Licence 472 - Voyages aériens en classe économique.

# AIR FRANCE

LE PLUS GRAND RÉSEAU DU MONDE





AUX CONFINS DE LA SUISSE, DE L'ALLEMAGNE ET DE LA FRANCE adressez-vous à

**SOCIÉTÉ DE TRANSPORTS INTERNATIONAUX**

**TRANSEST**

Siège social : **BELFORT** - B. P. 1 - R. C. 58 B 16

**DELLE - MULHOUSE - CHALAMPE - St-LOUIS - NEUENBOURG**

42, av. de la Gare  
Tél. 29-13-09

B.P. 511  
Tél. 45-35-92

13, rue de l'École  
Tél. 48-50-56

61, rue de Bâle  
Tél. 0-83 et Bâle 13 - B.P. 93

Gare D. B.  
Mulheim 31-40

ADR. TELG.  
TOUTES SUCCURSALES :  
" ESTRANS "

AGENCE EN DOUANE - IMPORT - EXPORT  
TRANSPORTS FERROVIAIRES - ROUTIERS - MARITIMES - AÉRIENS  
GROUPAGES - MAGASINAGE - CAMIONNAGE

Licence n° B 4 918



**54, Rue de Paradis  
PARIS (X<sup>e</sup>)  
TÉL. PRO. 13-44  
Adresse Télég. : RAPIDITÉ**

**GROUPAGES  
RÉGULIERS**

**à l'IMPORTATION  
et à l'EXPORTATION**

*en collaboration avec*  
**WITAG**  
8, Pelikanstrasse, ZÜRICH  
et BALE - GENÈVE - ST-GALL

**DE LA RANCHERAYE & C<sup>ie</sup>**

Maison fondée en 1849

**TRANSPORTS ET DÉMÉNAGEMENTS  
INTERNATIONAUX**

Services réguliers par route pour la Suisse  
Déménagements  
Groupage meubles et transports objets d'Art

**31, Place du Marché-Saint-Honoré, PARIS-1<sup>er</sup>**  
Tél. 073.68-00

**transports  
internationaux**

société anonyme  
au capital de 410 500 F



**TERRE - AIR - EAU - DOUANE**

**GROUPE : DÉMÉNAGEMENTS**

**avec SUISSE - Allemagne - Italie - Belgique - Hollande**

**Service Rapide**

**à l'Import, à l'Export**

BALE 13  
Postfach

Siège Social : DELLE (Territoire de Belfort)

16-18, avenue de la Gare - Tél. 29-10-06 - Télex n° 35 946

**SAINT-LOUIS (Haut-Rhin)**  
23, rue de Mulhouse - Tél. 5-91 et 5-19

**BELFORT**  
18, rue Denfert-Rochereau - Tél. 28-40-15 - Télex 35 946

**BONCOURT (Suisse)**  
Case Postale 26 - Tél. 7-56-31

**LES TRANSPORTS INTERNATIONAUX**

**SEEGMULLER & C<sup>ie</sup>**

VOUS OFFRENT LEURS  
SERVICES DE GROUPAGES ROUTIERS  
DIRECTS - RÉGULIERS - RAPIDES

**BALE - PARIS  
PARIS - BALE**

avec leurs prolongements sur toute la Suisse et toute la France.

PARIS-9<sup>e</sup>, 52, rue de la Chaussée-d'Antin — Tél. 526-09-00 et 874-33-95  
Télex 23 976 — Service 118

BALE, Centralbahnstrasse 17 — Tél. 34-74-40 — Télex 62 176

**TRANSPORTS INTERNATIONAUX  
FRANÇOIS LACOMBE**

Commissionnaire en Douane agréé n° 2746

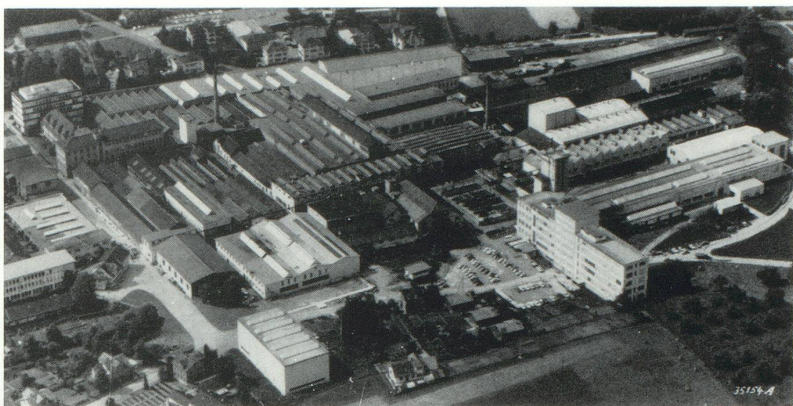
**GROUPAGES TOUTES DIRECTIONS  
TRANSPORTS ROUTIERS**

**BELLEGARDE, tél. : 105**

**PARIS, 1, rue Mondétour, tél. : CENTral 27-02**

**CORRESPONDANTS dans les principales villes de Suisse**





# BUHLER



## Machines et Installations

de Minoteries et Semouleries — Usines pour la fabrication d'aliments composés pour le bétail

— Huileries — Silos et Entrepôts — Manutention mécanique et pneumatique — Transporteurs "REDLER" pour manutention horizontale et verticale — Fabriques de pâtes alimentaires — Fabriques de cacao et chocolat — Broyeuses pour couleurs — Machines à couler sous pression — Machines à injecter les matières thermostoplastiques — Machines à composer et à imprimer tous formats

### BUHLER FRÈRES

**33, rue du Louvre - PARIS 2<sup>e</sup>**

Tél. 488.89-94 (8 lignes)

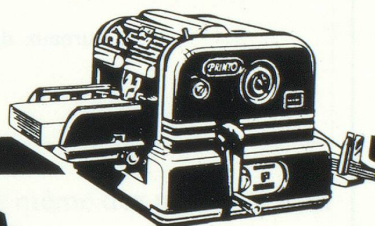
Télex : 23 948 Buhler PARIS

B. P. 32-01

## LA GAMME LA PLUS COMPLÈTE DE DUPLICATEURS ...

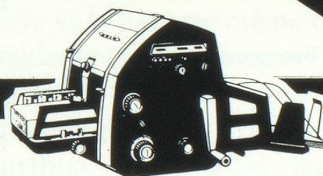
**TYPE 367**

**LE DUPLICATEUR AUX TROIS PROCÉDÉS**



**T. 440-450**

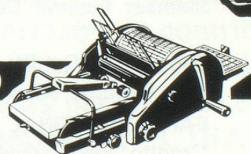
**LE DUPLICATEUR A STENCIL**



**PERFECTIONNÉ**

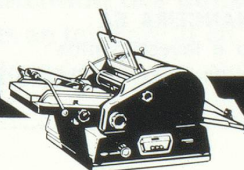
**T. 226-227**

**PROCÉDÉ HECTO**



**IDÉAL POUR L'ORGANISATION**

**TYPE 228 E**



**LE PLUS RAPIDE DES DUPLICATEURS A ALCOOL**



MARQUE DÉPOSÉE

**CETTE MARQUE VOUS GARANTIT UN SERVICE DE QUALITÉ**

## COURVOISIER & Co

21, BOULEVARD VOLTAIRE. 75 - PARIS XI<sup>e</sup> - TÉL. 700.28.54

**\* Demandez nos notices techniques.**

SLOG





# Banque pour le Développement Commercial

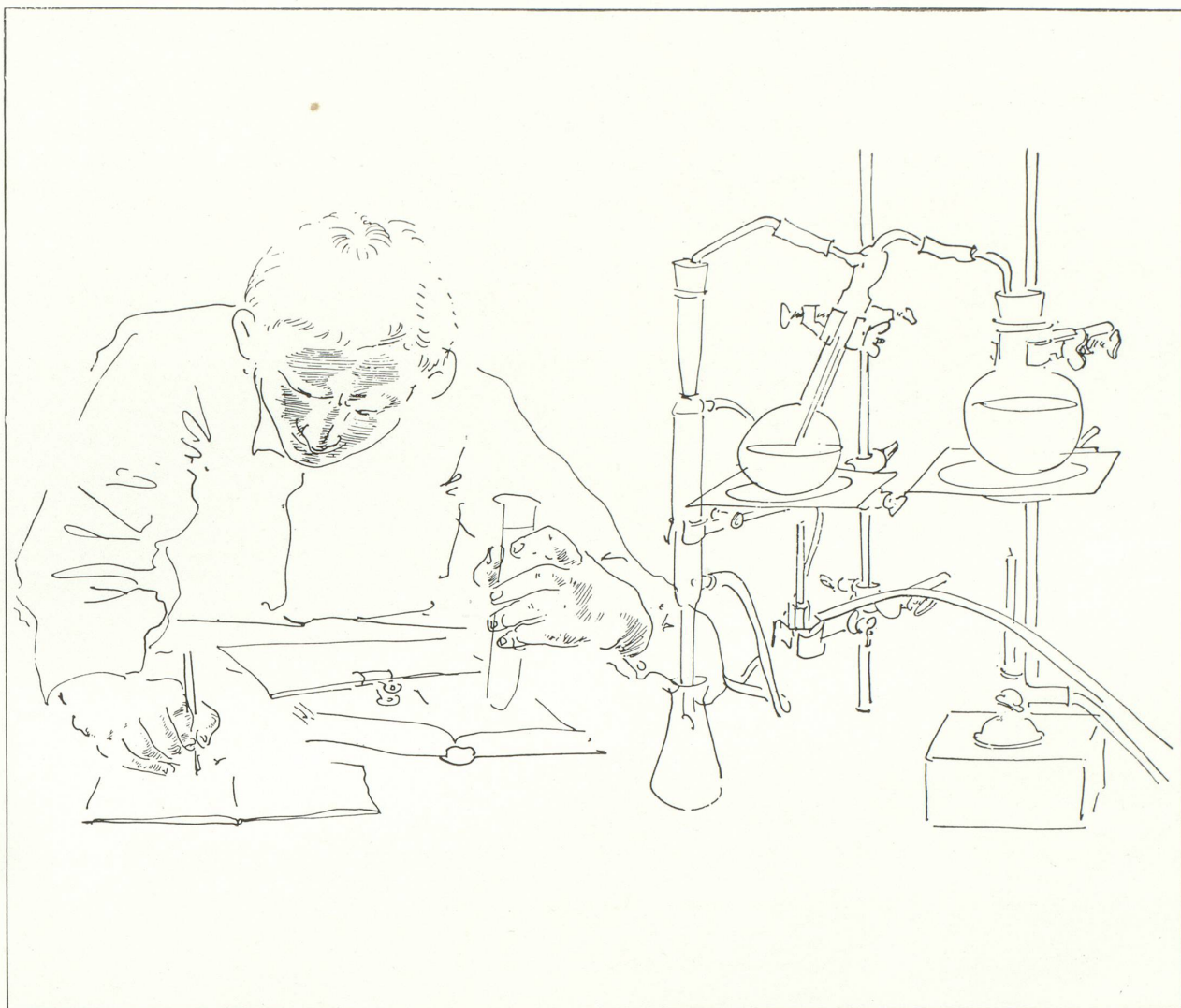
Trade Development Bank

Capital et réserves : 61 500 000 francs suisses

Siège social :	<b>Genève</b>	16, place de la Fusterie
Agence :	<b>Genève</b>	2, place du Lac
Succursales :	<b>Chiasso</b>	25, Corso San Gottardo
	<b>Londres</b>	21, Aldermanbury - E. C. 2
Bureaux de représentation :	<b>Paris</b>	Rue de Lubeck 30
	<b>Milan</b>	Via Larga 31
	<b>Beyrouth</b>	Rue Allenby
	<b>Sao Paulo</b>	Rua Libero Badaro 293-30º andar
	<b>Rio de Janeiro</b>	Rua Sete de Setembro 54
	<b>Buenos Aires</b>	Florida 890 - Piso 26
Banque associée :	<b>Republic National Bank of New York</b> 452, Fifth Avenue, New York, N. Y. 10018 Member Federal Reserve System Member Federal Deposit Insurance Corporation	
Sociétés sœurs :	<b>Banque de Crédit National S. A. L.</b> Rue Allenby, Beyrouth <b>SAFRA NACIONAL FINANCEIRA SA</b> Credito, Financiamento e investimentos Rua Libero Badaro 293, 30º, SAO PAULO, S. P.	

vous assiste efficacement  
dans toutes vos affaires  
bancaires internationales





CIBA est toujours préoccupée de mieux répondre aux besoins de sa clientèle. L'année 1957 fut marquée par l'apparition des colorants *Cibacrone* qui, tant par leur éclat et leurs excellentes solidités que par le principe même de leur liaison chimique avec la fibre textile, retinrent l'attention des utilisateurs par les débouchés offerts en teinture et en impression. Depuis cette date, leur succès n'a cessé de

croître et la gamme même des produits s'est considérablement élargie.

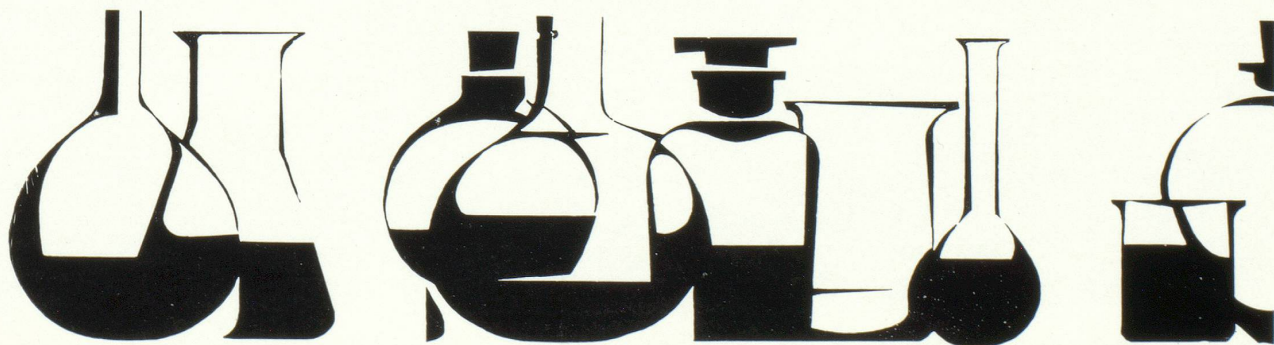
En 1961, CIBA présentait à l'industrie lainière le procédé *Cibaphasol*, contribuant ainsi dans une large mesure à résoudre le problème de la teinture de la laine en continu.

CIBA a un souci constant de la recherche au service de la qualité.

---

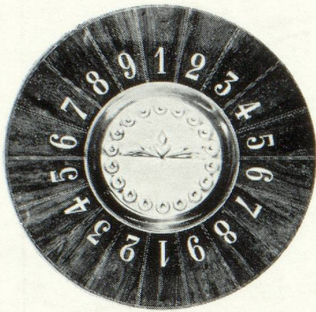
C I B A

---

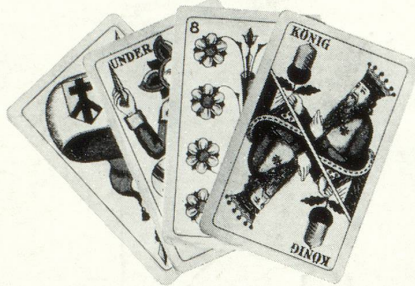




# En Suisse, mettez vos vacances à profit, vos loisirs en valeur



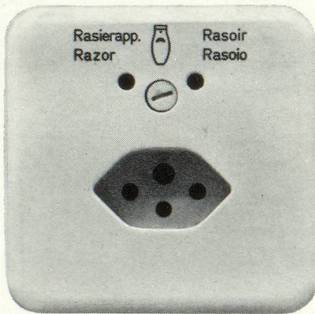
Le Suisse laisse peu de chose au hasard. Un seul jeu autorisé: la boule. Mise la plus élevée: 5 francs.



Le yass, c'est la belotte suisse. Il fait partie des habitudes des habitués de tous les cafés. Le Suisse y rend des points aux plus républicains: les 4 valets ont plus de valeur que les 4 rois.



Vous pouvez, en général, pêcher depuis les rives de nos lacs sans permis. Mais attention: en rivière il faut un permis. Et si vous n'avez pas la patience, les petits restaurants du bord de l'eau ne manquent pas. Vous y dégusterez de miraculeuses fritures.



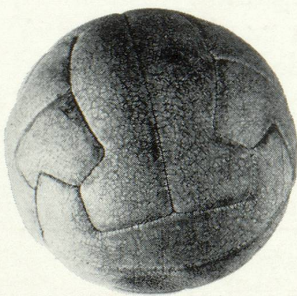
La Suisse est au courant alternatif! Partout. Vous pouvez donc aller sans crainte dans la vallée la plus reculée des Alpes. Votre rasoir y trouvera toujours prise (220 V).



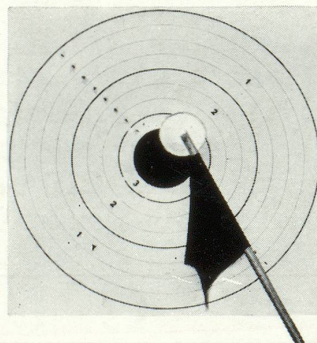
Pour ceux qui aiment les leçons de choses: le Parc national (Basse Engadine). Une nature laissée à elle-même. Des chamois, des chevreuils, des marmottes, des aigles, en toute liberté. Des fleurs rares (s'abstenir de les rendre rarissimes).



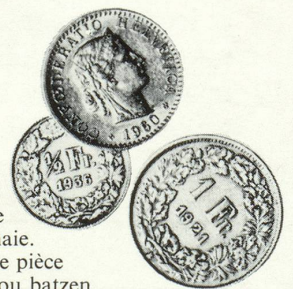
L'edelweiss est la fleur la plus chère de Suisse. Nombreux sont ceux qui l'ont payée de leur vie. D'autres d'une forte amende. Alors faites attention, toutes les fleurs alpestres sont protégées.



Le football est le second sport national suisse après le yass. Vous y verrez le Suisse au comble de la passion et en toute simplicité (samedi et dimanche pour les amateurs; internationaux très souvent le mercredi soir). Ce sera en tout cas l'occasion de savourer de délicieuses saucisses chaudes avec du pain de campagne.



Le dimanche, vous aurez souvent droit à une salve d'honneur des soldats-citoyens qui entretiennent leur adresse légendaire (voir Tell père et fils).



Au temps des diligences, chaque canton suisse battait monnaie. La plus petite pièce était le batz ou batzen.

D'où l'expression que vous entendez encore: «Il ne vaut pas un batz.» Heureusement, la monnaie est fédérale aujourd'hui, et dans quelque 100 succursales de l'UBS, les mêmes billets, les mêmes écus, et les mêmes services vous attendent.



## UNION DE BANQUES SUISSES

SCHWEIZERISCHE BANKGESELLSCHAFT  
UNIONE DI BANCHE SVIZZERE