

Zeitschrift: Revue économique franco-suisse
Herausgeber: Chambre de commerce suisse en France
Band: 47 (1967)
Heft: 1: L'hygiène de l'homme d'affaires

Werbung

Nutzungsbedingungen

Die ETH-Bibliothek ist die Anbieterin der digitalisierten Zeitschriften auf E-Periodica. Sie besitzt keine Urheberrechte an den Zeitschriften und ist nicht verantwortlich für deren Inhalte. Die Rechte liegen in der Regel bei den Herausgebern beziehungsweise den externen Rechteinhabern. Das Veröffentlichen von Bildern in Print- und Online-Publikationen sowie auf Social Media-Kanälen oder Webseiten ist nur mit vorheriger Genehmigung der Rechteinhaber erlaubt. [Mehr erfahren](#)

Conditions d'utilisation

L'ETH Library est le fournisseur des revues numérisées. Elle ne détient aucun droit d'auteur sur les revues et n'est pas responsable de leur contenu. En règle générale, les droits sont détenus par les éditeurs ou les détenteurs de droits externes. La reproduction d'images dans des publications imprimées ou en ligne ainsi que sur des canaux de médias sociaux ou des sites web n'est autorisée qu'avec l'accord préalable des détenteurs des droits. [En savoir plus](#)

Terms of use

The ETH Library is the provider of the digitised journals. It does not own any copyrights to the journals and is not responsible for their content. The rights usually lie with the publishers or the external rights holders. Publishing images in print and online publications, as well as on social media channels or websites, is only permitted with the prior consent of the rights holders. [Find out more](#)

Download PDF: 16.04.2026

ETH-Bibliothek Zürich, E-Periodica, <https://www.e-periodica.ch>



GRAND HOTEL NATIONAL

LUCERNE (Suisse)

Situation merveilleuse au bord du lac
Chambres et appartements de luxe
Salons pour réceptions et conférences
Cuisine française réputée — Snack Bar
Tous les sports à proximité

GARAGE

TÉLEX : 78 130

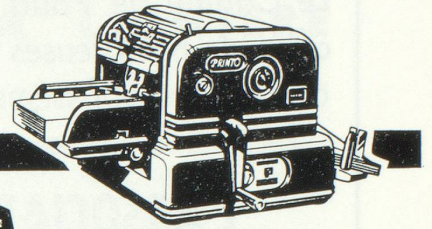
TÉLÉPHONE (041) 2 74 42

Groupe RITZ-CARLTON — H. F. ELMIGER Administrateur-Directeur

LA GAMME LA PLUS COMPLÈTE DE DUPLICATEURS ...

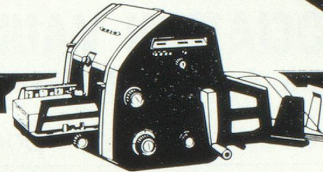
TYPE 367

LE DUPLICATEUR AUX TROIS PROCÉDÉS



T. 440-450

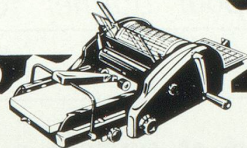
LE DUPLICATEUR A STENCIL



PERFECTIONNÉ

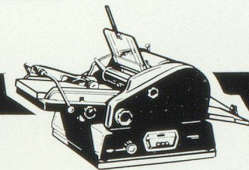
T. 226-227

PROCÉDÉ HECTO



IDÉAL POUR L'ORGANISATION

TYPE 228 E



LE PLUS RAPIDE DES DUPLICATEURS A ALCOOL



MARQUE DÉPOSÉE

CETTE MARQUE VOUS GARANTIT UN SERVICE DE QUALITÉ

COURVOISIER & Co

21, BOULEVARD VOLTAIRE. 75 - PARIS XI^e - TÉL. 700.28.54

* Demandez nos notices techniques.

SLOG



Du 28 Avril au 27 Octobre

**UNE MANIFESTATION EXCEPTIONNELLE :
EXPO 67 MONTREAL**

CANADA - ETATS-UNIS - MEXIQUE

Profitez de votre voyage à Montréal pour visiter toute l'Amérique dans les meilleures conditions.

Demandez à votre Agent de voyages ou à Air France le catalogue gratuit

NOUVEAU MONDE 1967

Vous y trouverez :

31 programmes de voyages aux meilleurs prix
173 départs tous garantis - avec guide accompagnateur bilingue.

Renseignements et inscription, adressez-vous à un Agent de voyages.

à votre service

AIR FRANCE

LE PLUS GRAND RÉSEAU DU MONDE

Le Canton de Vaud et plus particulièrement la rive vaudoise du Lac Léman offre de nombreuses possibilités aux personnes désirant subir des traitements dans des établissements privés modernes, confortables, parfaitement équipés et ouverts aux médecins praticiens de leur choix.

L'ASSOCIATION VAUDOISE DE CLINIQUES PRIVÉES

2, avenue Agassiz, LAUSANNE

Téléphone (021) 22 75 21

est à votre disposition pour donner tous renseignements utiles

Pour l'homme d'affaires fatigué et surmené :

PRÉ-FLEURI - SAUVABELIN

LAUSANNE (Suisse)

Clinique médicale ouverte à tous les médecins

Division de médecine

Division de repos, de convalescence, de villégiature

Situation idéale et ambiance de maison sympathique

Téléphone (021) 32.14.22 / 23 / 24

CECIL

CLINIQUE GÉNÉRALE

Av. Ruchonnet 53-1000 LAUSANNE, Suisse

ÉTABLISSEMENT MODERNE OUVERT A TOUS LES MÉDECINS

Chirurgie-Médecine générales - Gynécologie - Ophtalmologie
Urgences - Rayons X - Radiothérapie - Électricité médicale
Laboratoires - Examens généraux et « Check Up »
VASCULATOR Oscillant - Tous régimes - Convalescence

DE LA SIMPLICITÉ AU GRAND CONFORT : de Fr. 33 à Fr. 135
par jour en pension, soins des infirmières de la clinique, service compris

Chambres communes et particulières avec ou sans Bain-W.C.

Les accompagnants sont reçus

Ascenseurs - Jardin ombragé - Parking privé



Tous renseignements sur demande

Téléphone : 021 / 23 03 01

Direction : E. PLATEL

LAMALOU-les-BAINS (Hérault)

Cévennes Méridionales
Climat toni-sédatif
Station de la douleur
et de la paralysie

CENTRE THERMAL ET KINÉSITHÉRAPIQUE MUNICIPAL

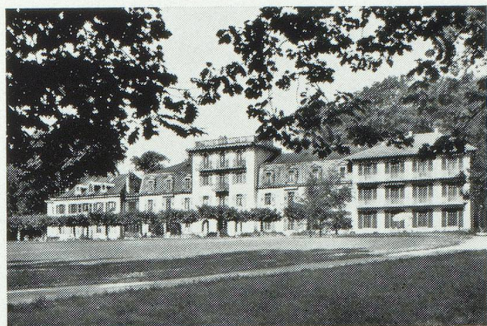
OUVERT TOUTE L'ANNÉE

Pour tous renseignements, s'adresser
au Centre Thermal et Kinésithérapique
Tél. 9 - B.P. 3 - 34-Lamalou-les-Bains

Cure Thermale

Rééducation fonctionnelle en milieu thermal

Agrément de la Sécurité Sociale,
de l'Aide Médicale, etc...



CLINIQUE LA LIGNIÈRE

1196 **GLAND** près de Nyon Téléphone (022) 64 10 61

Établissement médical,
diététique,
physiothérapique

Tube digestif, foie, cœur, reins, diabète,
rhumatisme, régime individuel

Grand parc au bord du Lac Léman

4 médecins

2 diététiciennes

Les produits

diététiques

PHAG

Gland (Vaud)

se sont imposés

depuis 70 ans



DIABÈTE
NÉPHRITE
HYPERTENSION
DYSPEPSIE
CONSTIPATION

★★

Dépositaire pour la France

Laboratoire A.-M. REVOL

128, route de Vienne

69-Lyon 8^e

Tél. (022) 64 11 18

★★

Régénérez
votre

santé

par les bains réputés **HELLER-TANACID**
efficaces contre rhumatisme, sciatique, arthrite, etc. Après
accidents et opérations. *Excellente cure de régénération.*

En même temps : calme — repos — vacances
Prospectus par **HELLERBAD + PARK-HOTEL BRUNNEN**
(Lac des Quatre-Cantons) Téléphone (043) 9 16 81

PRÉ DU CHATEAU

CLINIQUE, MAISON DE REPOS ET DE CONVALESCENCE

•
CHOULEX-GENÈVE
•

Médecin-répondant : Docteur Claude Fernex
Directrice par intérim : Mme Henri Mentha. Tél. 50 12 88

FORESTIÈRE DE L'EST

BOIS — PANNEAUX — MOULURES
GROS ET DÉTAIL

★

20 bis, avenue Lowendal - 15^e — 734.70.75

BUREAUX :

85, boulevard Murat, - 16^e — 288.89.84

EXPERTISES ET ARBITRAGES
ORGANISATION ADMINISTRATIVE ET COMPTABLE
CONTROLE ET ADMINISTRATION D'ENTREPRISES
TOUTES QUESTIONS FISCALES
COMPTABILITÉS PAR CARTES PERFORÉES

Société Fiduciaire BOURQUIN Frères et BERAN

SOCIÉTÉ ANONYME Maison fondée en 1892
26, Corratierie, Genève Téléphone 25.62.10

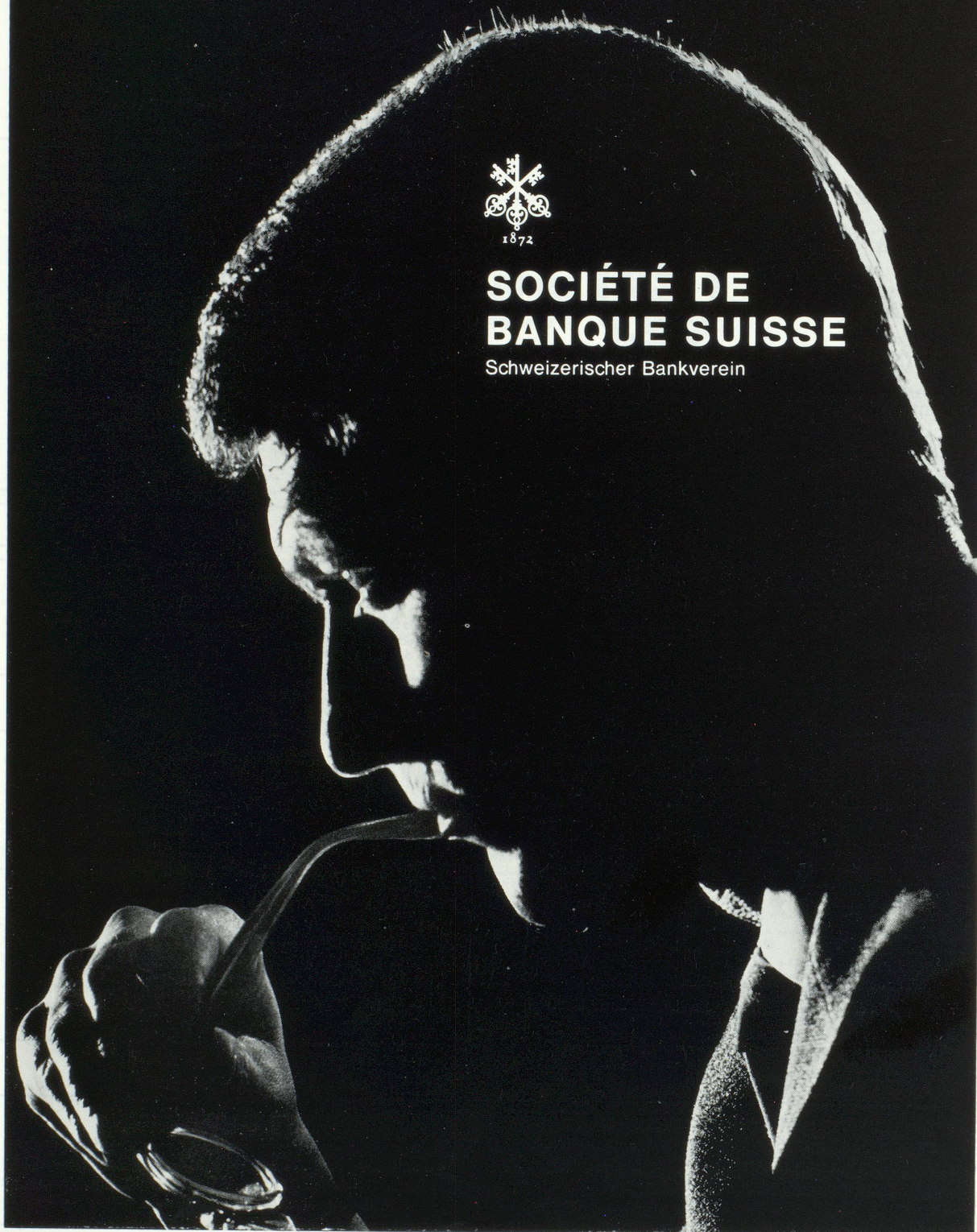
Des problèmes financiers?



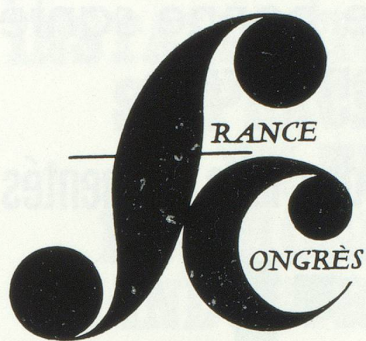
1872

**SOCIÉTÉ DE
BANQUE SUISSE**

Schweizerischer Bankverein



CONGRÈS EN FRANCE



Biarritz	Cannes
Deauville	Évian
Lyon	Marseille
Nice	Strasbourg
Vichy	Vittel

Sous les auspices du Commissariat Général du Tourisme, ces dix villes se sont associées pour vous aider gracieusement à organiser vos congrès, colloques séminaires, etc.

Documentation et renseignements au siège de l'association :

FRANCE-CONGRÈS : 7, rue Balzac, Paris-8^e

Tél. : 225.67-56

Télex : 28-978

COIFFEZ-
VOUS
PANTÈNE
LOTION CAPILLAIRE
VITAMINÉE



CHEVEUX
SAINS

Une
nouauté

Pour garder une bonne santé
et rester en forme

Utilisez le dernier cri des laits fermentés

diphilus

Un super-yoghourt

d'une **exceptionnelle digestibilité**,
réalisé avec le **lactobacille acidophile**
qui assure **l'équilibre des fonctions intestinales**

**C'est l'aliment de votre dîner chez vous
si vous avez déjeuné en ville**

Vous le trouverez dans les magasins de diététique

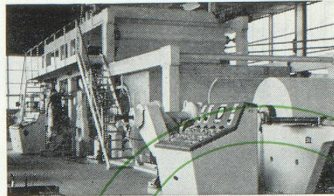
utilisé

- par les hôpitaux pour lutter contre les effets des antibiotiques sur la flore intestinale
- par les sportifs pour lutter contre l'acide lactique qui provoque les crampes
- par les vieillards et les enfants, parce que digeste, léger et nourrissant
- pour lutter contre la constipation

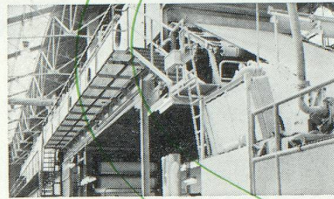
Distribution pour la France : **BIO-ACTINA**, S. à r. l., 31, av. de l'Opéra, PARIS (1^{er}) - Tél. OPE. 90-27

**CES
INSTALLATIONS
SE PLACENT
EN TÊTE
DU PROGRES
INDUSTRIEL**

Elles permettent à **prioux** premier fabricant français de papiers couchés de vous présenter une gamme nouvelle : **IDÉAL, MAINE, CHROMOMAT**, répondant aux exigences techniques les plus rigoureuses...

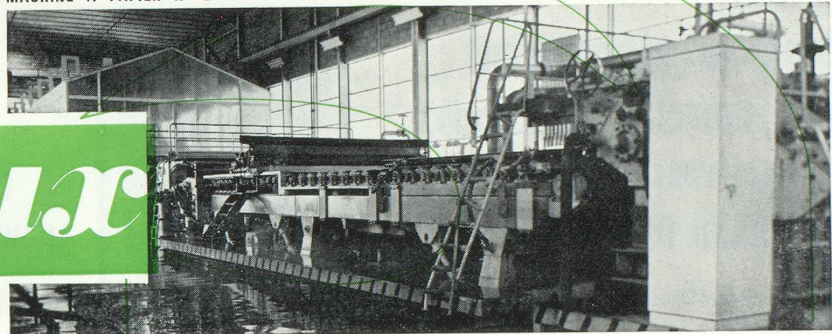


FONCEUSE N° 10
TRAILING-BLADE



FONCEUSE N° 5
A LAME D'AIR

MACHINE A PAPIER N° 2



3, IMPASSE REILLE
PARIS 14*

prioux

402 87-60
707 99-29

2267

AGENCE PUBLÉDITEC

Photo Hugo Harrang

**AGENCE DE TOURISME FRANCO-SUISSE
AUTOTRANSIT**

Gérant : René GEHRIG

87, LA CANEBIÈRE - 13-MARSEILLE (1^{ER})

TÉLÉPH. : 62-03-44, 64-09-49

LICENCE AGENCE DE VOYAGE N° 63.200

ORGANISATION DE TOUS VOYAGES PAR AIR, FER, MER

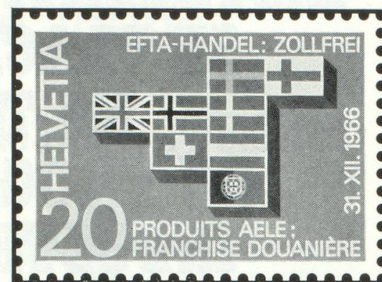
AGENT DE :

HOTELPLAN FRANCE

TIMBRES-POSTE suisses spéciaux



PRINTEMPS 1967



Pour un abonnement
aux nouvelles émissions,
adressez-vous à votre
MARCHAND DE TIMBRES



ou au
SERVICE PHILATÉLIQUE DES PTT
CH - 3 000 BERNE (SUISSE)

Enfin !

PARIS-BERNE PAR AVION

Liaison quotidienne par

SWISSAIR

Aller simple : 150 F — Aller-retour : 285 F

Renseignements et billets :

Toutes Agences de Voyages et **SWISSAIR**, Tél. 742-91-89

MALISSARD Frères, SAVARZEIX & C^{ie}

SOCIÉTÉ ANONYME AU CAPITAL DE 2.600.000 F

GROUPAGES ACCÉLÉRÉS sur la FRANCE et MARCHÉ COMMUN - TRANSPORTS INTERNATIONAUX

Commissionnaire en Douane agréé n° 2.921 - Adresse Télégr. : MASAVEIX - PARIS

MAISON FONDÉE EN 1900

Siège social : 3, rue de Lyon, PARIS-12^e - 307.85-09

SERVICE TRANSIT : 3, rue de Lyon, PARIS-12^e - 307.85-09

SERVICE AVION : AÉROPORT d'ORLY - B. P. N° 217 - 587.51-41 - Postes 30-83 et 32-16

SERVICES COMPTABILITÉ : 11, rue de Reuilly, PARIS-12^e - 343.08-41, 42 et 43

SERVICES COMMERCIAUX ET EXPÉDITION : 157, quai de la Gare, PARIS-13^e - 707.25-09

SERVICE AFFRETEMENT : 64-66, rue du Dessous-des-Berges, PARIS-13^e - 402.19-16, 535.52-34 et 402.30-61

BUREAUX DE VILLE : 2, rue du Caire, PARIS-2^e - 488.72-36 - 101, boulevard Richard-Lenoir, PARIS-11^e - 700.80-11

5, rue du Corbillon, SAINT-DENIS - 752.14-87

SUCCURSALES PROVINCE :

AGEN	BRIVE - CHARTRES	LIMOGES	MONTLUÇON	PÉRIGUEUX	ROUEN	TOURS
AVIGNON	CHATEAUROUX	LYON	NANTES	PITHIVIERS	SAINTE-JUNIEN	TULLE
BORDEAUX	LILLE	MARSEILLE	ORLÉANS	REIMS	TOULOUSE	VIERZON

Correspondants : FRANCE - MARCHÉ COMMUN - ÉTRANGER ➔ Consultez-nous en Toute Confiance

RENSEIGNEMENTS A : 707.25-09



Institution internationale indépendante, l'ECL est spécialisée dans la formation et le perfectionnement des

CADRES SUPÉRIEURS DE LA MOYENNE ENTREPRISE.

Elle accueille des étudiants en nombre volontairement limité, **sans distinction de nationalité**, de sexe ou de religion.

L'enseignement — comportant non seulement des cours et études de cas, mais aussi de nombreux travaux — est donné exclusivement par des **praticiens** ayant une activité régulière comme responsables ou conseillers d'entreprises.

La langue officielle est le **français**.

Cours général ADMINISTRATION DE L'ENTREPRISE (gestion, organisation, production et commercialisation)

Durée : 6 mois 1/2 à temps complet (env. 750 h.) — Conditions d'admission : en principe 25 à 35 ans ; bonne formation de base (niveau minimum baccalauréat) ou expérience professionnelle de plusieurs années — Prochaine session : du **8 octobre 1966** au 22 avril 1967.

Cours général PUBLICITÉ (marketing, étude de marché, vente et techniques publicitaires)

Durée : 3 mois à temps complet (env. 350 h.) — Conditions d'admission : pas de distinction d'âge ; diplôme commercial, baccalauréat ou licence universitaire ; activité professionnelle préalable non exigée — Prochaine session : du **24 septembre** au 17 décembre 1966.

Cours spéciaux (1 jour par semaine) : « Préparation aux examens de techniciens en publicité FRP/ASP » — « Secrétaires de cadres » — « Agents de maîtrise » — Séminaires pour le personnel dirigeant, etc.

Documentation et programmes à disposition sur simple demande

Ch. de Mornex 38

1003 LAUSANNE

Tél. (021) 23 29 92

Direction : Émile Henry, conseil commercial

INSTITUT MONTANA ZUGERBERG

École internationale pour jeunes gens de 10 à 19 ans (Internat seulement).

Études en langue allemande jusqu'à la maturité cantonale.

Diplôme officiel de commerce

Cours spécial de langue allemande pendant les vacances d'été.

~~~~~ **Situation idéale** ~~~~~  
en Suisse centrale à 1000 m. d'altitude  
~~~~~ **entre Zurich et Lucerne** ~~~~~

Prospectus auprès Direction Institut
Montana Zugerberg :

**Dr J. Ostermayer, Tél. Zug (042)
4 17 22**

INSTITUT FLORIMONT

COLLÈGE CATHOLIQUE DE JEUNES GENS

Petit-Lancy - Genève

*Classes primaires et secondaires
Baccalauréat et maturité fédérale*

Rentrée Mi-Septembre

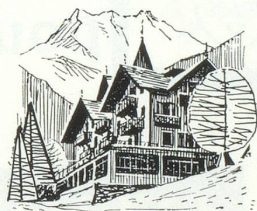
COLLÈGE ALPIN DE MORGINS

(Valais) - Alt. 1400 m

INTERNAT POUR JEUNES GENS

- Sections : primaire - classique - moderne - scientifique - commerciale. Programmes suisses et français.
- Cours de langue française pour élèves de langue étrangère.
- Cours de vacances d'été (français - rattrapages).
- Petites classes de 5 à 10 élèves — enseignement individualisé — tous les sports d'été et d'hiver — climat sain.

Tél. (025) 4 31 71



ÉCOLE

ALPINA

Alt. 1070 m.

1874 CHAMPÉRY (Valais)

Jeunes gens dès 9 ans

Dir. : M. et M^{me} J.-P. Malcotti-Marsily

Tél. 025/4 41 17

Pédagogie curative - Sections primaire, commerciale (avec diplôme de commerce reconnu par l'Université de Genève) Raccordement - Langues - Enseignement par petite classe - Sports : ski, patinage, tennis, équitation, natation, football. Cours de vacances en juillet et août.

COMMENT CHOISIR UNE ÉCOLE EN SUISSE ?

Notre conseiller en éducation, M. Paul Mayor, vous donnera sans frais toutes les informations utiles sur les internats convenant le mieux aux besoins scolaires, au caractère et aux goûts de votre fils ou de votre fille.

Service de renseignements scolaires TRANSWORLDIA

2, rue du Vicaire-Savoyard

GENÈVE - Tél. (022) 44-15-65

GALLIA

Collège français

Château-d'Oex (Suisse)

Alt. 1000 m

Année scolaire : fin septembre à fin juin.

Programmes officiels français de la 8^e à la première.

Enseignement général long (classique et moderne).

Petites classes de 8 à 10 élèves. Enseignement individuel.

Le seul Collège en Suisse qui suive exclusivement les programmes français.

Vacances d'été : 1^{er} juillet à fin août.

Cours de français pour étrangers. Une heure par jour.

En tout temps : sports de la station.



Direction catholique

Tél. (029) 4 65 65

ÉCOLE DU RHÔNE
ENSEIGNEMENT LITTÉRAIRE
ET COMMERCIAL

2, rue Vallin, 2^e étage
GENÈVE

★ **DIPLÔME DE** ★
Téléphone : 32.46.20

SECRETÀIRE

LITTÉRATURE
FRANÇAIS
CORRESPONDANCE
FRANÇAISE
LANGUES

STÉNO
DACTYLO
DROIT
COMMERCIAL
COMPTABILITÉ

LANDIS & GYR

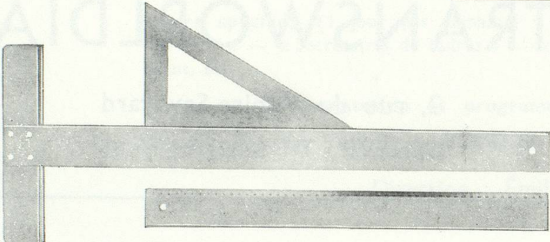
Société Française LANDIS & GYR

- Compteurs d'électricité
- Disjoncteurs de branchement
- Horloges de commande — Relais
- Télécommandes — Télémessures
- Contrôle et régulation de chauffage
- Indicateurs de taxes téléphoniques
- Mesure et contrôle en physique nucléaire

Siège Social & Usine :
B. P. 208
(03)-MONTLUÇON

Direction Commerciale :
153, rue de Rome, PARIS-17^e
Tél. : (1).227.91-32

... pour le dessin **CENTRALE**



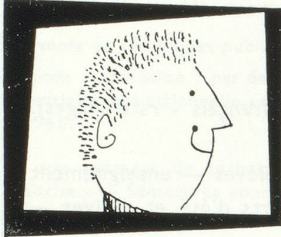
PANTOGRAPHES
TÉS
PISTOLETS
ÉQUERRES

RAPPORTEURS
CHABLONS D'ÉCRITURE
CHABLONS DE DESSIN
RÈGLES DIVERSES, ETC

En métal léger ou plastique

FABRIQUE LA CENTRALE S.A.
Département outils techniques
2 500 Bienne - SUISSE
Tél. 032 - 2.71.71


pour lui



pour eux



pour elle



OVOMALTINE
DONNE DES FORCES

R. L. Dupuy

Contre la fatigue... un super-bain ! **Un visage rajeuni (même après 60 ans !)** **La santé par le germe de blé**




aux aromates bio-activés (—) purifie le sang, stimule l'organisme, assainit la peau. Parfaite détente physique et cérébrale. L'usage répété de ce bain conserve la jeunesse et la vitalité. 6 bains : 12 F Indispensable contre le surmenage (Br. E. Baer).

Élixirs de grande efficacité "LES 6 ÉPIDERMOLS JUVEA"
donnent des résultats spectaculaires : rides effacées, teint éclairci, épiderme rajeuni même après 60 ans. Coffret 4 mois : 108 F. Coffret d'essai (1 mois) : 30 F CURE CAPILLAIRE. CRÈME SOLAIRE ÉTÉ-HIVER AFTER-SHAVE

La santé par le germe de blé DRAINOR
aliment diététique (—) biologiquement enrichi régénère l'organisme, harmonise les fonctions glandulaires, rajeunit les yeux, les cheveux, la peau. Vitalité accrue. Le flacon : 19,80 F (lonisation E. Baer).

Une super-vitalité avec GINSENG
Véritable jouvence de rajeunissement reconnue par la Science moderne, donne vigueur et dynamisme, se classe en tête des substances de longue vie. Electro-vitalisé (—) E. Baer. Les 12 ampoules : 66 F.

LABORATOIRE JUVEA, 7, RUE DE SURÈNE, PARIS 8^e - 265.93.35 - C. C. P. PARIS 1361.41



Banque pour le Développement Commercial

Trade Development Bank

Capital et réserves : 60 500 000 francs suisses

| | | |
|-----------------------------|---|---|
| Siège social : | Genève | 16, place de la Fusterie |
| Agence : | Genève | 2, place du Lac |
| Succursales : | Chiasso | 25, Corso San Gottardo |
| | Londres | E. C. 2., 21, Aldermanbury |
| Bureaux de représentation : | Paris | Rue de Lubeck 30 |
| | Milan | Via Larga 31 |
| | Beyrouth | Rue Allenby |
| | Sao Paulo | Rua Libero Badaro 293-30º andar |
| | Rio de Janeiro | Rua Sete de Setembro 54 |
| | Buenos Aires | Florida 890 - Piso 26 |
| Banque associée : | Republic National Bank of New York | 452, Fifth Avenue, New York, N. Y. 10018
Member Federal Reserve System
Member Federal Deposit Insurance Corporation |
| Sociétés sœurs : | Banque de Crédit National S. A. L. | Rue Allenby, Beyrouth |
| | SAFRA NACIONAL FINANCEIRA SA | Credito, Financiamento e investimentos
Rua Libero Badaro 293, 30º, SAO PAULO, S. P. |

vous assiste efficacement
dans toutes vos affaires
bancaires internationales

largier

AGENCE DES AMBASSADES

Fondée en 1859

TOUTES TRANSACTIONS IMMOBILIÈRES
IMMEUBLES DE RAPPORT – PROPRIÉTÉS
HOTELS PARTICULIERS
LOCATION ET VENTE : APPARTEMENTS,
SPÉCIALISTE LOCAUX COMMERCIAUX ET BUREAUX

32, BOULEVARD MALESHERBES, PARIS (8^e) – Tél. 265.18.83 (10 lignes)

GROUPE WINTERTHUR - LA FÉDÉRALE

SOCIÉTÉS SUISSES D'ASSURANCES

(Entreprises privées régies par le décret-loi du 14 Juin 1938)



WINTERTHUR-ACCIDENTS

INCENDIE
RESPONSABILITÉS
CIVILES

DÉGATS DES EAUX
BRIS DE GLACES

FORMULES MODERNES

COMBINÉES
MULTIRISQUES

•
Capital social
41 millions de francs suisses
entièrement versé
R. C. Seine 55 B-8444

WINTERTHUR-VIE

TOUTES ASSURANCES
EN CAS DE DÉCÈS
ET EN CAS DE VIE

RETRAITES
REVALORISABLES

ASSURANCES
COLLECTIVES
DU PERSONNEL
DES ENTREPRISES

•
Capital Social
15 millions de francs suisses
entièrement versé
R. C. Seine 55 B-9034

LA FÉDÉRALE

TRANSPORT
CRÉDIT

RISQUES DIVERS
ACCIDENTS
INCENDIE

RISQUES TERRESTRES
et MARITIMES

•
Capital Social
10 millions de francs suisses
dont 6 millions versés
R. C. Seine 57-B-17094

DIRECTIONS POUR LA FRANCE : 30, Avenue Victor-Hugo – PARIS 16^e
Téléphone : 727-23-19 +



LLOYDS BANK

EUROPE

LIMITED

LONDRES · PARIS · MONTE CARLO
GENEVE · ZURICH
AMSTERDAM · ROTTERDAM

Pour toutes vos affaires bancaires
tant en France qu'à l'étranger

BRUXELLES · ANVERS
LLOYDS BANK (BELGIUM) S.A.

SANDOZ

G

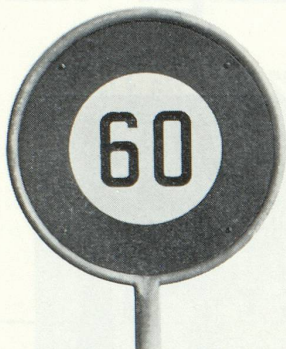
La science
au service
de la santé



L'art de guérir atteint sa puissance d'aujourd'hui en grande partie grâce au développement de la chimiothérapie. Connus pour leur efficacité et leur sécurité d'emploi, les produits pharmaceutiques de SANDOZ contribuent de manière pré-

cieuse à mener la lutte contre les maladies et la mort. Les matières colorantes de SANDOZ, les produits chimiques et agrochimiques, réputés et sûrs, contribuent eux aussi à améliorer l'état de santé et le niveau de vie des populations du monde entier.

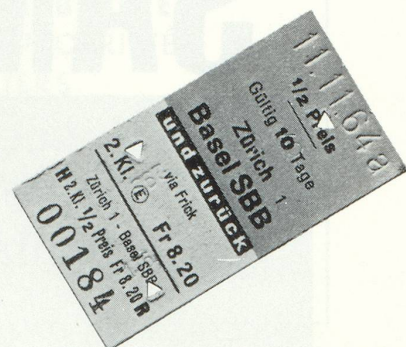
Voyage au bon cours à travers la Suisse



La vitesse a des limites. En Suisse, 60 km/h ne veut jamais, jamais dire 70 ou 80. Même pas 65. C'est la limite de la vitesse-limite dans les agglomérations. Respectez-la; vous irez plus vite!



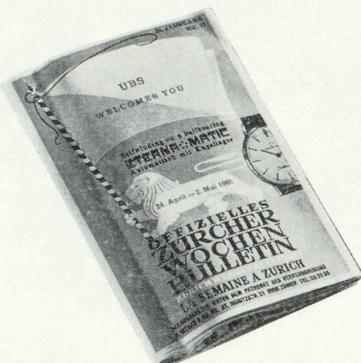
Pasteurisez... votre chien! Depuis peu, il doit être vacciné contre la rage 30 jours avant de passer la frontière. Toutefois cela ne lui donne pas droit de cité dans les magasins. Par contre, dans les trains il paie demi-tarif en 1^{re} ou 2^e classe (mais doit être accompagné).



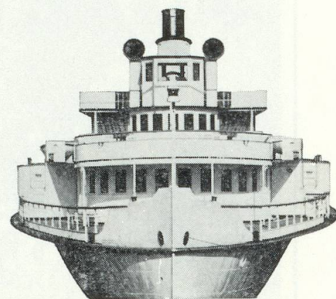
Les contrôleurs suisses ont la manie de faire des trous dans les billets. Plusieurs fois. Alors ne vous inquiétez pas. Si vous aimez les réductions: prenez des billets aller-retour, pour enfants, collectifs, circulaires, de famille, généraux, de vacances (selon le cas!). Renseignez-vous dans les gares.



La neige vous laisse froid? Ce n'est pas une raison pour rouler avec des pneus d'été. Vous pouvez louer des chaînes avant le col et les rendre après (voir panneau à l'entrée du col).



Le mélomane, l'amateur d'art, le noctambule, sommeillent-ils en vous? Dans les grandes villes, un calendrier des manifestations (voir portier ou agence de voyage) les réveillera.



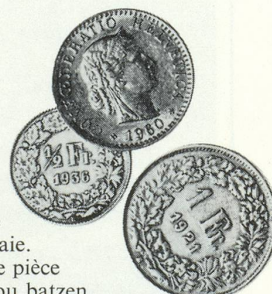
Il faut prendre au moins une fois le bateau en Suisse. Ils ont encore souvent des roues, et ne coûtent en général pas plus cher que le train. Suivre le lacs de beauté de ses lacs merveilleux, c'est inoubliable. Si vous préférez la voile: un yacht coûte 6 francs de l'heure (à Zurich par exemple).



Le téléphone en Suisse est entièrement automatique. Voici quelques chiffres qui parlent d'eux-mêmes; 11: renseignements, 161: horloge parlante, 162: météo, 163: état des routes, 164: résultats sportifs, 168: dernières nouvelles en français et en italien (Tessin et Grisons), 167: en allemand.



Pour que vous vous sentiez comme chez vous... beaucoup de villes suisses ont adopté la zone bleue (disques de stationnement: à la police, la douane, le TCS, l'ACS). Il y a aussi des emplacements autorisés et à parcimètres. Bien parquer n'est plus un problème en Suisse. C'est un devoir.



Au temps des diligences, chaque canton suisse battait monnaie. La plus petite pièce était le batz ou batzen. D'où l'expression que vous entendez encore: «Il ne vaut pas un batz.» Heureusement, la monnaie est fédérale aujourd'hui, et dans quelque 100 succursales de l'UBS, les mêmes billets, les mêmes écus, et les mêmes services vous attendent.



UNION DE BANQUES SUISSES

SCHWEIZERISCHE BANKGESELLSCHAFT
UNIONE DI BANCHE SVIZZERE
UNION BANK OF SWITZERLAND