

Zeitschrift: Revue économique franco-suisse
Herausgeber: Chambre de commerce suisse en France
Band: 46 (1966)
Heft: 1: Travaux publics

Werbung

Nutzungsbedingungen

Die ETH-Bibliothek ist die Anbieterin der digitalisierten Zeitschriften auf E-Periodica. Sie besitzt keine Urheberrechte an den Zeitschriften und ist nicht verantwortlich für deren Inhalte. Die Rechte liegen in der Regel bei den Herausgebern beziehungsweise den externen Rechteinhabern. Das Veröffentlichen von Bildern in Print- und Online-Publikationen sowie auf Social Media-Kanälen oder Webseiten ist nur mit vorheriger Genehmigung der Rechteinhaber erlaubt. [Mehr erfahren](#)

Conditions d'utilisation

L'ETH Library est le fournisseur des revues numérisées. Elle ne détient aucun droit d'auteur sur les revues et n'est pas responsable de leur contenu. En règle générale, les droits sont détenus par les éditeurs ou les détenteurs de droits externes. La reproduction d'images dans des publications imprimées ou en ligne ainsi que sur des canaux de médias sociaux ou des sites web n'est autorisée qu'avec l'accord préalable des détenteurs des droits. [En savoir plus](#)

Terms of use

The ETH Library is the provider of the digitised journals. It does not own any copyrights to the journals and is not responsible for their content. The rights usually lie with the publishers or the external rights holders. Publishing images in print and online publications, as well as on social media channels or websites, is only permitted with the prior consent of the rights holders. [Find out more](#)

Download PDF: 08.04.2026

ETH-Bibliothek Zürich, E-Periodica, <https://www.e-periodica.ch>

AVEC GUTOR-ULTRAVOX

VOUS SAVEZ DICTER IMMÉDIATEMENT

ULTRAVOX

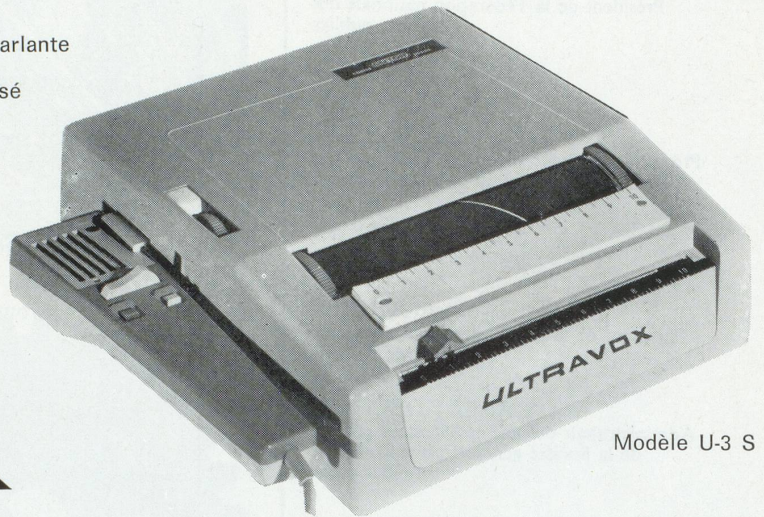
le nouveau collaborateur qui vous fait immédiatement gagner du temps et de l'argent

- ◆ **GUTOR-ULTRAVOX la nouvelle méthode de travail**
 - ◆ LE SEUL APPAREIL conçu pour le bureau avec la géniale feuille parlante
 - ◆ Ni boutons ni manipulations compliquées
 - ◆ Vous dictez sur une feuille « magnétique » de format normalisé
 - ◆ DONT LE TON EST SI AGRÉABLE
-
- ◆ **GUTOR-ULTRAVOX** économise 40 à 50 % de votre temps
 - ◆ Pliée ou non, vous pouvez l'expédier comme une lettre
 - ◆ Les meilleures références dans le monde entier
 - ◆ Service impeccable assuré

VÉRIFIEZ-

ESSAYEZ BIEN et VOUS CHOISIREZ

ULTRAVOX



Modèle U-3 S

LE PROGRÈS du bureau dont on parle

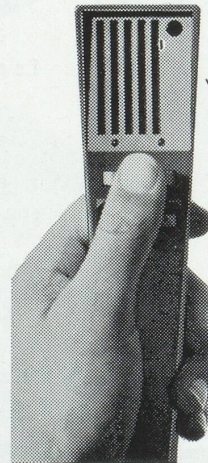
LA QUALITÉ QUI NE SE DISCUTE PAS

SI VOTRE SECRÉTAIRE connaît ULTRAVOX

- ◆ plus de correspondances retardées
- ◆ elle pourra travailler rationnellement
- ◆ elle diminuera vos frais non productifs
- ◆ elle aussi vous remerciera



ULTRAVOX



la méthode moderne de travail

POUR TOUTES LES PERSONNALITÉS UTILISANT LES MOYENS LES PLUS RATIONNELS

totalément indépendant, plus rapide, plus efficace.

pour tous courriers, rapports, instructions, protocoles, factures, bulletins, messages confidentiels, plaidoyers, discours, analyses...

MOINS DE TRAVAIL

DEMANDEZ : _____
sans engagement

Documentation détaillée

Démonstration immédiate - mise à l'essai

Livraison - commande

à



ULTRAVOX-FRANCE

62, rue Tiquetonne, PARIS II^e
Tél. : GUT. 95-72

Firme :

Service :

Adresse :

Téléphone :

STEWI

le séchoir à linge
le plus acheté en EUROPE

STEWI MONDIAL

le modèle pour la salle de bain
7,5 m. d'étendage utile

STEWI LIBELLULE

le modèle pour la véranda
20 m. d'étendage utile

STEWI CYGNE

le modèle pour le jardin
60 m. d'étendage utile

ARCHITECTES • SANITAIRES • QUINCAILLERS • DROGUISTES • PARTICULIERS

demandez documentation complète à

CYGNE NOIR

B. P. 19

26 - ROMANS

(75) 02.30.63

SOCIÉTÉ DES GRANDS TRAVAUX EN BÉTON ARMÉ



Anciennement TRICON et Cie
CAPITAL 5.000.000 FRANCS

SIÈGE SOCIAL

PARIS 5 bis, rue de Berri — Tél. 225-82-60
R.C. Seine n° 54 B 8.468
Adr. Télégr. GRANBÉTON PARIS

TRAVAUX PUBLICS
CONSTRUCTIONS
INDUSTRIELLES
BÉTON ARMÉ

AGENCES

PARIS 5 bis, rue de Berri — Tél. 225-82-60
LIMOGES 16, rue F.-Mistral — Tél. 51-72
LE HAVRE 562, boulevard Jules-Durand
Tél. 48-16-00
MARSEILLE 2, av. Dé-Bianco — Tél. 47-56-70
CHATEAURoux B. P. 98
Tél. 10-54 et 20-62
TOULON 14, rue Revel — Tél. 92-43-96

SOCIÉTÉ DES GRANDS TRAVAUX DE L'EST

Société Anonyme au capital de 15.600.000 Francs

Siège Social : 92, avenue Kléber — PARIS-16^e



Agences en France : Orléans - Lyon - Marseille

Outre-Mer : Dakar - Abidjan - Cotonou
Yaoundé - Tananarive
Saint-Denis-de-la-Réunion
Papeete

BATIMENT
TRAVAUX PUBLICS
TERRASSEMENT
TRAVAUX MARITIMES
ET FLUVIAUX



SOCIÉTÉ D'ÉTUDES ET D'ÉQUIPEMENTS D'ENTREPRISES

S. E. E. E.

Société Anonyme au Capital de 6.000.000 F. — R.C. SEINE 55 B 6045

Siège Social : 9, rue Sextius Michel, PARIS-15^e — Tél. BAL. 39-77

BUREAU D'ÉTUDES ET D'INGÉNIEUR CONSEIL

Aménagements
hydro- et thermoélectriques
Aménagements nucléaires
Ouvrages d'art
Travaux maritimes et fluviaux
Bâtiments industriels et privés
Pipe-lines. Lignes haute et basse tension

BÉTON PRÉCONTRAIN

|| avec armatures S.E.E.E.

Dès le 1^{er} Avril



Oui AIR FRANCE baisse encore ses tarifs sur l'Amérique du Nord*

Cette baisse générale s'applique aux voyages d'affaires comme aux voyages touristiques, aux tarifs individuels comme aux tarifs de groupes - en classe Economique au départ de Paris.

Baisse du tarif excursion 14/21 jours

Aller/Retour du lundi au jeudi inclus toute l'année sauf du 6 au 23 juin et du 22 août au 8 septembre.

Montréal 1532 F au lieu de 1585 F

Boston 1601 F au lieu de 1654 F

New York 1636 F au lieu de 1689 F

Baisse des tarifs de groupes

La baisse des tarifs de groupes s'accompagne d'assouplissements très importants des conditions d'application. Ainsi pour un groupe de 15 personnes (au lieu de 25 jusqu'alors) voyageant ensemble sous certaines conditions, le prix du billet Aller/Retour n'est plus que de :

1 408 F pour **Montréal** . . au lieu de 1655 F

1 478 F pour **Boston** . . . au lieu de 1725 F

1 512 F pour **New York** . au lieu de 1759 F

Baisse des prix des voyages "à forfait"

15 jours au Canada à partir de 1729 F**

15 jours aux États-Unis et au Canada à partir de 1833 F**

Bien entendu, les tarifs Air France à destination de CHICAGO - WASHINGTON - LOS ANGELES - ANCHORAGE - MEXICO subissent, également, des baisses du même ordre

Renseignez-vous auprès de votre Agent de voyages ou d'Air France : 119, avenue des Champs-Élysées - 2, rue Scribe 8, avenue de l'Opéra - 116, avenue du Président Kennedy Esplanade des Invalides - 30, rue du Faubourg Poissonnière 4 bis, place Péreire.

à votre service

AIR FRANCE

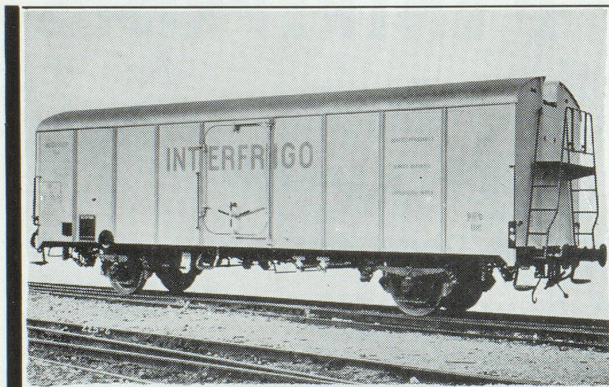
LE PLUS GRAND RÉSEAU DU MONDE

(*) sous réserve des approbations gouvernementales . (**) hôtels et excursions compris.

U&O

Société Ferroviaire Internationale
de Transports Frigorifiques

INTERFRIGO



Ses wagons réfrigérants
transportent vos produits
périssables dans les
meilleures conditions

• Direction Générale :

52, Hardstrasse — BALE 20 (Suisse)

Téléphone : (061) 41.18.74 — Télex 62.231

• Représentant en France :

S. T. E. F.

93, boulevard Malesherbes — PARIS (8^e)

Tél. : LABorde 88.94 — Télex 27.927

DANZAS SA

**transports internationaux
terrestres
maritimes
aériens
groupages
transports et
affrètements routiers
commissionnaire en douane
entreposage
emballages
déménagements
garde-meubles
agence de voyages**

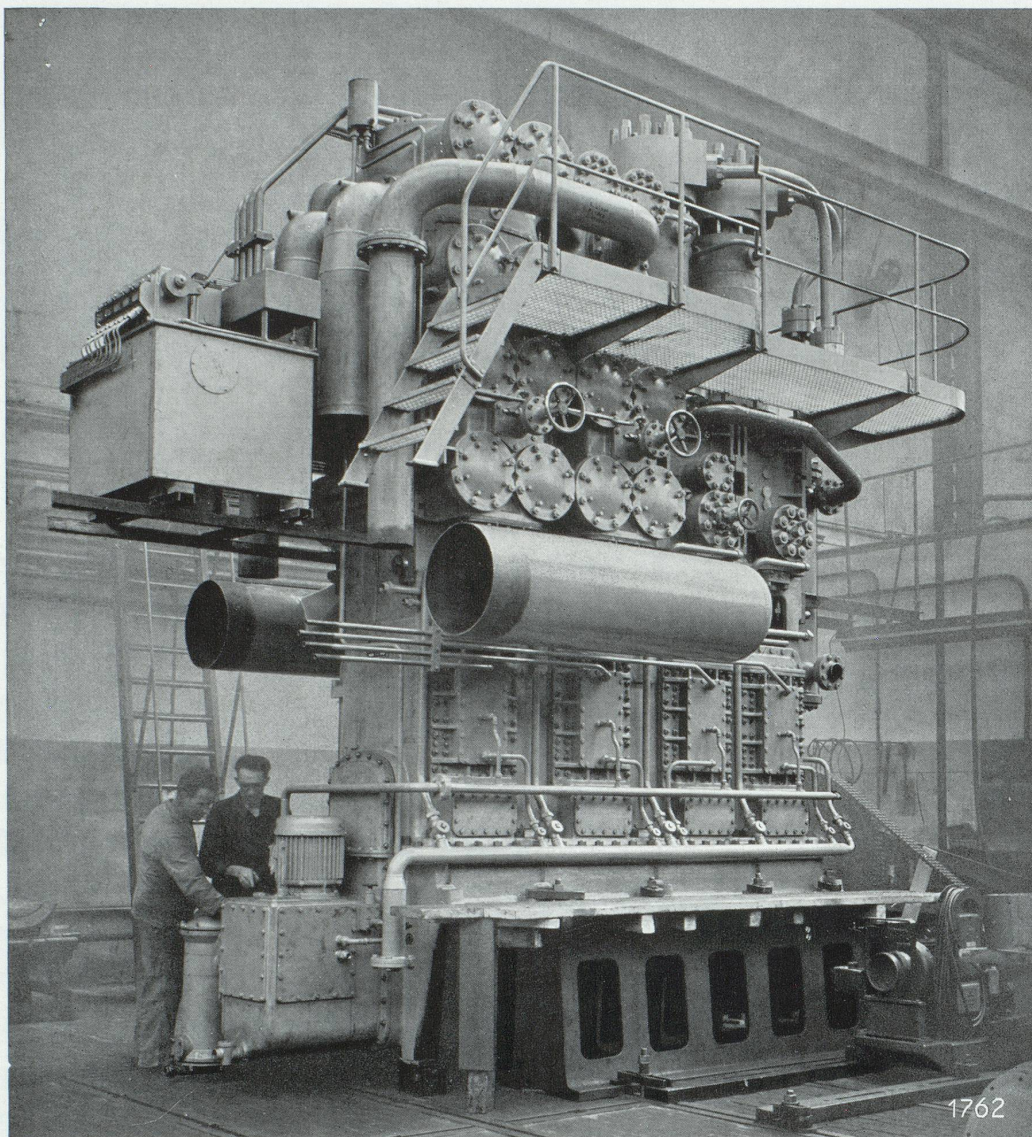
75

filiales et succursales en france

150

filiales et succursales en europe

DIRECTION GÉNÉRALE POUR LA FRANCE : 15, RUE DE NANCY - PARIS 10^e - TÉL. 208-81-50



Compresseur à 7 étages pour la synthèse de l'ammoniac

Débit 7250 m³/h. Pression de refoulement 901 à la vitesse 250 t/min

Puissance absorbée à l'arbre 2950 CV

POMPES A VIDES

	vide à l'orifice fermé
à tiroir	jusqu'à 0,02 mm Hg abs.
à anneau liquide	jusqu'à 15 mm Hg abs.
humides rotatives	jusqu'à 25 mm Hg abs.

COMPRESSEURS

d'air et de gaz industriels

	pression de service
à pistons	jusqu'à 2500 kg/cm ²
à anneau liquide	jusqu'à 4 kg/cm ²
sans graissage	selon débit
pour laboratoires	jusqu'à 7000 kg/cm ²

Agence pour la France

Compovacua S. A.

3, avenue Erlanger

Paris-16^e

Burckhardt

S. A. des Ateliers de construction Bâle

Depuis plus de

50
ans

au service
de la précision



BURRI

Décolletages et pièces à façon
Burri SA 2740 Moutier Suisse

NESSCAFÉ



pour lui



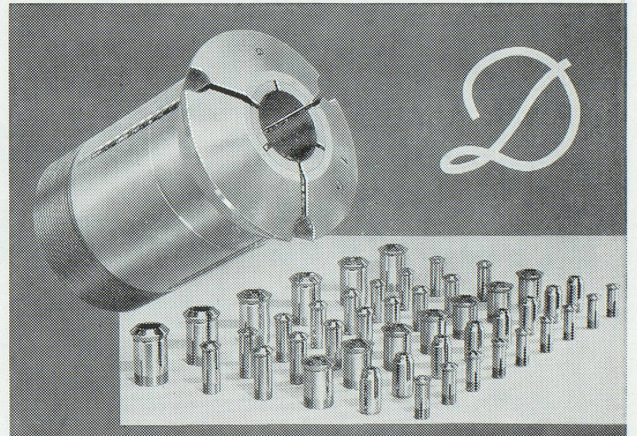
pour eux



pour elle

OVOMALTINE
DONNE DES FORCES

R. L. Dupuy



Plus haute précision
Production accrue
avec les canons en métal dur *D*

Fabrique d'outillage de précision

Walter Dünner S.A.

2740 MOUTIER (Suisse)

Téléphone (032) 93 11 52

Télex 3 42 56

G. MOOR & C^{ie}

TRANSPORTS INTERNATIONAUX ET MARITIMES

- SOCIÉTÉ ANONYME AU CAPITAL DE 2 160 000 F -

Commissionnaire en douane agréé n° 2 959
Commissionnaire de Transport Licence n° B 5 257
Correspondant Agence de Voyages Licence n° 298

Agent exclusif de



EMERY AIR FREIGHT CORPORATION

**Spécialiste de l'importation et de l'exportation
de matériel de travaux publics et de pièces détachées**

SIÈGE SOCIAL ET BUREAUX : 13, AVENUE DE L'OPÉRA — PARIS-1^{er}
TÉL. : 742.41-58 (10 lignes groupées) ADR. TÉLÉGR. GEMOOR-PARIS. TELEX. 21 721

AÉROPORT DU BOURGET

Bureau 184 - Aérogare de fret
Adr. Télégr. : AIRMOOR-PARIS
Télex : GEMOOR-BRGET 23 720
Tél. : 208 98-90 - Poste 3 425

AÉROPORT D'ORLY

Bureau 1626 - Aérogare de fret
Adr. Télégr. : JETMOOR-PARIS
Télex : GEMOOR-ORLY 22 048
Tél. : 235 08-25 - 235 27-72

AGENCES ET CORRESPONDANTS DANS LES PRINCIPAUX PORTS ET VILLES DU MONDE

**acheter
ou
louer ?**



**pour tous
vos problèmes
d'équipements professionnels**

2 solutions

CRÉDITS

UFB

LOCATION

CLEP

le fruit d'une même expérience



à Paris comme en Province,
les spécialistes UFB-CLEP sont à votre disposition pour vous documenter,
vous conseiller et vous aider à prendre une décision en toute connais-
sance de cause.

25, avenue Kléber - Paris (16^e) - Téléphone : 525-25-25
Poste 220

BUREAUX RÉGIONAUX

Bordeaux	27, c. G.-Clémenceau	tél. 52.97.80
Caen	5, p. de la Résistance	tél. 81.39.23
Clermont-Ferrand	3, place de Jaude	tél. 91.99.65
Dijon	21, bd de Broches	tél. 32.63.78
Grenoble	2, place Pasteur	tél. 87.10.66
Lille	6, rue Jean Roisin	tél. 57.59.90
Lyon	20, rue Childebert	tél. 37.59.81
Marseille	25-27, av. J. Cantini	tél. 48.31.50
Montpellier	121, av. de Lodève	tél. 72.55.92
Nancy	8-10, rue Stanislas	tél. 24.44.24
Nantes	8, place du Commerce	tél. 71.52.90
Orléans	2, rue Isabelle Romée	tél. 87.11.85
Reims	2, rue Carnot	tél. 47.08.41
Rennes	3, quai Chateaubriand	tél. 40.20.83
Rouen	17, rue Jeanne d'Arc	tél. 70.17.72
Strasbourg	9, place de la Gare	tél. 32.50.94
Toulouse	9, place St-Étienne	tél. 52.77.15
Tours	26, rue Nationale	tél. 53.59.16

Photo Ediphot

68

SEGNA-FRANCE

ENTREPRISE GÉNÉRALE
TRAVAUX PUBLICS
BATIMENTS
COPROPRIÉTÉS
VILLAS

1, boulevard Garibaldi
MARSEILLE-1^{er}

Tél. 48.37.80
42.32.58

MEMBRE DE LA CHAMBRE DE
COMMERCE SUISSE EN FRANCE

BUHLER



Machines et Installations

de

Minoteries et Semouleries — Huileries et Silos et
Entrepôts — Manutention mécanique et pneuma-
tique — Transporteurs "REDLER" pour manu-
tention horizontale et verticale — Fabriques de pâtes
alimentaires — Fabriques de cacao et chocolat —
Broyeuses pour couleurs — Machines à couler sous
pression — Machines à injecter les matières thermo-
plastiques — Machines à composer et à imprimer
tous formats

BUHLER FRÈRES

33, rue du Louvre - PARIS 2^e

Tél. : 488.89-94 (8 lignes)

Télex : 23 948 Buhler PARIS

B. P. 32-01

Firmenich



*Seuls concessionnaires
pour la France :*

FIRMENICH & C^{ie}

93, avenue de Neuilly
NEUILLY-SUR-SEINE (Seine)

Tél. Maillot 90-93



Chronomètre Omega Constellation avec cadran en or massif. Il est automatique et indique la date.

Les horlogers qui ont fait cette Omega Constellation ont été les premiers à remporter tous les records suisses de précision pour montres-bracelets

Les horlogers suisses l'ont dotée d'une haute précision. Grâce à leurs soins assidus, elle la gardera très longtemps.

Le chronomètre Constellation est une des meilleures montres suisses. Voici pourquoi!

■ **Ils l'ont élaborée avec le plus grand soin.** Le souci de la perfection technique préside à la naissance de la Constellation. En 1964, il fut proclamé que pour la première fois dans l'histoire horlogère un seul fabricant remportait aux Observatoires de Genève et Neuchâtel les quatre records de précision pour montres-bracelet. Cet exploit était l'œuvre d'Omega. Et chaque Constellation bénéficie de la perfection technique d'Omega.

■ **Ils l'ont dotée d'une haute précision.** Ils l'ont auscultée au cours de sa fabrication au moyen de microscopes puissants. C'est avec le doigt délicat du chirurgien qu'ils ont manipulé les 153 pièces essentielles de son mouvement. Ils savent qu'une erreur représentant plus du neuvième de l'épaisseur d'un cheveu serait fatale à la précision et à la longé-

vité de ce mouvement. C'est pourquoi ils pensent en millième de millimètre.

■ **Ils l'ont vouée à une longue existence.** Les techniciens d'Omega savent que les poussières sont l'ennemi juré d'une montre. La moindre particule de poussière, invisible à l'œil nu, est aussi dangereuse pour le mécanisme de la montre qu'un clou enfoncé dans un pneu.

Les parties mobiles de la montre sont donc polies jusqu'à briller comme un miroir. Puis munies de paliers en rubis. Toutes les pièces du mouvement sont nettoyées par immersion répétée dans des bains parcourus d'ultrasons.

■ **Ils l'ont soumise à des tests.** Aucun chronomètre Constellation n'est mis en vente avant d'avoir donné la preuve de ses qualités. Les différentes pièces de

son mouvement ne subissent pas moins de 1497 contrôles. Le fonctionnement de la montre terminée est encore vérifié à plusieurs reprises. Alors, chaque Constellation doit prouver sa haute précision au cours des 360 heures de tests imposés par les Bureaux suisses de Contrôle officiel de la marche des chronomètres. Tests où la Constellation réussit brillamment puisque son certificat porte la mention « Résultats particulièrement bons », la plus haute distinction qui définit la précision d'un chronomètre.

■ **Ils la placent chez des hommes de confiance.** On ne trouve pas la Constellation dans tous les magasins d'horlogerie. Sa vente est un privilège qui n'est accordé qu'à des horlogers spécialement qualifiés. A des hommes qui sont en mesure de comprendre et

d'apprécier la valeur d'un chronomètre.

■ **Ils l'entourent d'une constante attention.** Dans 156 pays, chaque concessionnaire Omega se sentira responsable de votre montre, comme si lui-même vous l'avait vendue.

Cette solidarité internationale et l'utilisation de pièces détachées, rigoureusement d'origine, constituent la plus efficiente organisation mondiale pour la mesure du temps: Le Service Mondial Omega.

Pourquoi n'auriez-vous pas une Omega, vous aussi?

Toutes les Omega Constellation sont automatiques, étanches, antichocs et antimagnétiques. Selon vos goûts, vous choisirez la vôtre avec ou sans calendrier. En or 18 ct, acier avec coiffe or ou acier inoxydable.

Ω
OMEGA

AIR INTER

en viscount

LIGNES AÉRIENNES INTÉRIEURES... CHAQUE JOUR 200 LIAISONS RÉGULIÈRES

aller-retour dans la journée**PARIS-BALE/MULHOUSE**

Pour tous renseignements,
réservation et vente de billets,
consultez votre Agent de voyages habituel
ou
les agences AIR INTER de Paris :
12, rue de Castiglione, tél. 742.07.69
47, rue de Ponthieu, tél. 256.12.68
8, av. de l'Opéra, tél. 073.04.86
aéroport d'Orly, tél. 587.81.81

départ ORLY 7 h 30,
arrivée BALE/MULHOUSE 8 h 45
(quot. sf. sa. et di.)

départ BALE/MULHOUSE 20 h 20,
arrivée ORLY 21 h 30
(quot. sf. sa. et di.)



Ponceuses à parquet

" RACLEX "

- Modèles lourds
- Modèles légers
- Ponceuses à bord

avec moteurs électriques ou à essence de 1 à 4 ch

- LUSTREUSES
- MACHINES A LAYER LES SOLS

REPEX S. A. R. L.

8, rue de l'Insurrection-Parisienne
CHOISY-LE-ROI (Seine)

Tél. : BEL. 03-92



GRAND HOTEL NATIONAL

LUCERNE (Suisse)

*Situation merveilleuse au bord du lac
Entièrement renové
Chambres et appartements de luxe
Cuisine française réputée
Salons pour réceptions
Tous les sports à proximité
Golf 18 trous*

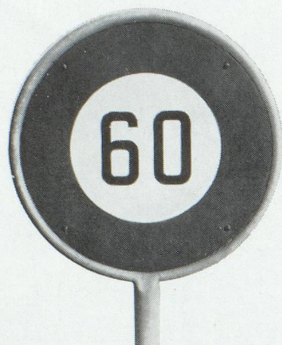
GARAGE

Télex : LUCERNE 58.130

Téléphone : (041) 2.74.42

H. F. ELMIGER, Administrateur-Directeur

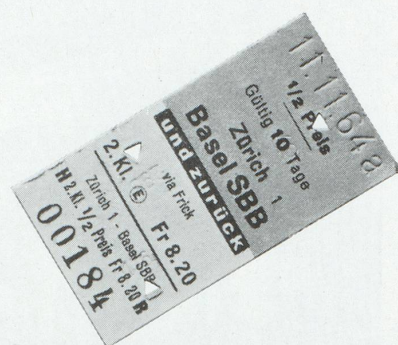
Voyage au bon cours à travers la Suisse



La vitesse a des limites. En Suisse, 60 km/h ne veut jamais, jamais dire 70 ou 80. Même pas 65. C'est la limite de la vitesse-limite dans les agglomérations. Respectez-la; vous irez plus vite!



Pasteurisez... votre chien! Depuis peu, il doit être vacciné contre la rage 30 jours avant de passer la frontière. Toutefois cela ne lui donne pas droit de cité dans les magasins. Par contre, dans les trains il paie demi-tarif en 1^{re} ou 2^e classe (mais doit être accompagné).



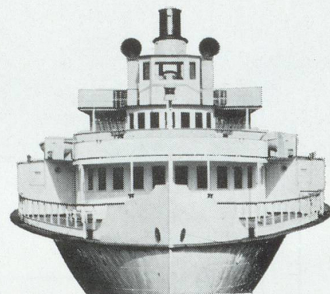
Les contrôleurs suisses ont la manie de faire des trous dans les billets. Plusieurs fois. Alors ne vous inquiétez pas. Si vous aimez les réductions: prenez des billets aller-retour, pour enfants, collectifs, circulaires, de famille, généraux, de vacances (selon le cas!). Renseignez-vous dans les gares.



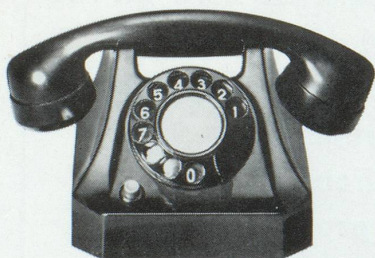
La neige vous laisse froid? Ce n'est pas une raison pour rouler avec des pneus d'été. Vous pouvez louer des chaînes avant le col et les rendre après (voir panneau à l'entrée du col).



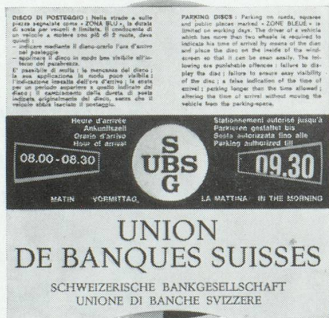
Le mélomane, l'amateur d'art, le noctambule, sommeillent-ils en vous? Dans les grandes villes, un calendrier des manifestations (voir portier ou agence de voyage) les réveillera.



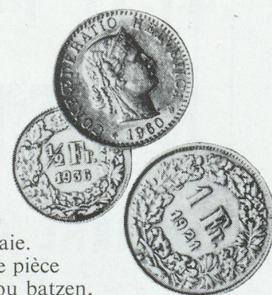
Il faut prendre au moins une fois le bateau en Suisse. Ils ont encore souvent des roues, et ne coûtent en général pas plus cher que le train. Suivre le lacs de beauté de ses lacs merveilleux, c'est inoubliable. Si vous préférez la voile: un yacht coûte 6 francs de l'heure (à Zurich par exemple).



Le téléphone en Suisse est entièrement automatique. Voici quelques chiffres qui parlent d'eux-mêmes; 11: renseignements, 161: horloge parlante, 162: météo, 163: état des routes, 164: résultats sportifs, 168: dernières nouvelles en français et en italien (Tessin et Grisons), 167: en allemand.



Pour que vous vous sentiez comme chez vous... beaucoup de villes suisses ont adopté la zone bleue (disques de stationnement: à la police, la douane, le TCS, l'ACS). Il y a aussi des emplacements autorisés et à parcomètres. Bien parquer n'est plus un problème en Suisse. C'est un devoir.

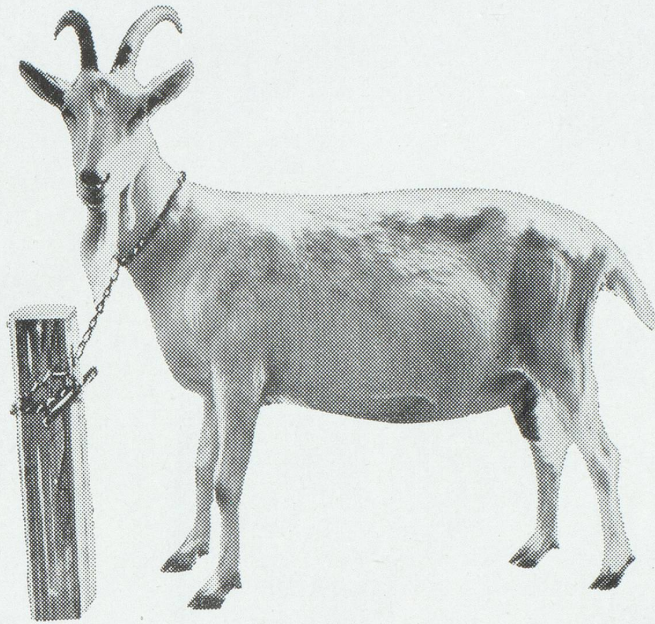


Au temps des diligences, chaque canton suisse battait monnaie. La plus petite pièce était le batz ou batzen. D'où l'expression que vous entendez encore: «Il ne vaut pas un batz.» Heureusement, la monnaie est fédérale aujourd'hui, et dans quelque 90 succursales de l'UBS, les mêmes billets, les mêmes écus, et les mêmes services vous attendent.



UNION DE BANQUES SUISSES

SCHWEIZERISCHE BANKGESELLSCHAFT
UNIONE DI BANCHE SVIZZERE
UNION BANK OF SWITZERLAND



*Etre pris
de court*

peut arriver
à qui vit
au jour le jour.
Le meilleur
moyen de parer
à tout imprévu:
un livret de dépôt
de la Banque
pour le
Développement
Commercial,
nominatif
ou au porteur.
Intérêt $3 \frac{3}{4} \%$



BANQUE POUR LE DÉVELOPPEMENT COMMERCIAL



Symbole du caractère international de Bâle, ce pylône marque l'endroit où trois frontières se touchent, non pour séparer, mais pour rapprocher trois pays dans leur effort commun en vue de développer leur économie et leurs voies de communications.

C'est à Bâle, cité bimillénaire, que la Société de Banque Suisse a été fondée en 1872. Aujourd'hui notre banque met à la disposition d'une clientèle internationale son organisation mondiale et l'ensemble de ses services, qui ont contribué pour une si large part à créer le renom du système bancaire suisse.

SOCIÉTÉ DE BANQUE SUISSE

SCHWEIZERISCHER BANKVEREIN
SUISSE
LONDRES
NEW YORK



SWISS BANK CORPORATION
Représentants à São Paulo,
Rio de Janeiro, Buenos Aires,
Lima, Mexico, Hong-Kong

Représentation à Paris : 31, Avenue de l'Opéra - Téléphone OPÉra 90.27