

Zeitschrift: Revue économique franco-suisse
Herausgeber: Chambre de commerce suisse en France
Band: 45 (1965)
Heft: 3: Problème des villes frontières

Werbung

Nutzungsbedingungen

Die ETH-Bibliothek ist die Anbieterin der digitalisierten Zeitschriften auf E-Periodica. Sie besitzt keine Urheberrechte an den Zeitschriften und ist nicht verantwortlich für deren Inhalte. Die Rechte liegen in der Regel bei den Herausgebern beziehungsweise den externen Rechteinhabern. Das Veröffentlichen von Bildern in Print- und Online-Publikationen sowie auf Social Media-Kanälen oder Webseiten ist nur mit vorheriger Genehmigung der Rechteinhaber erlaubt. [Mehr erfahren](#)

Conditions d'utilisation

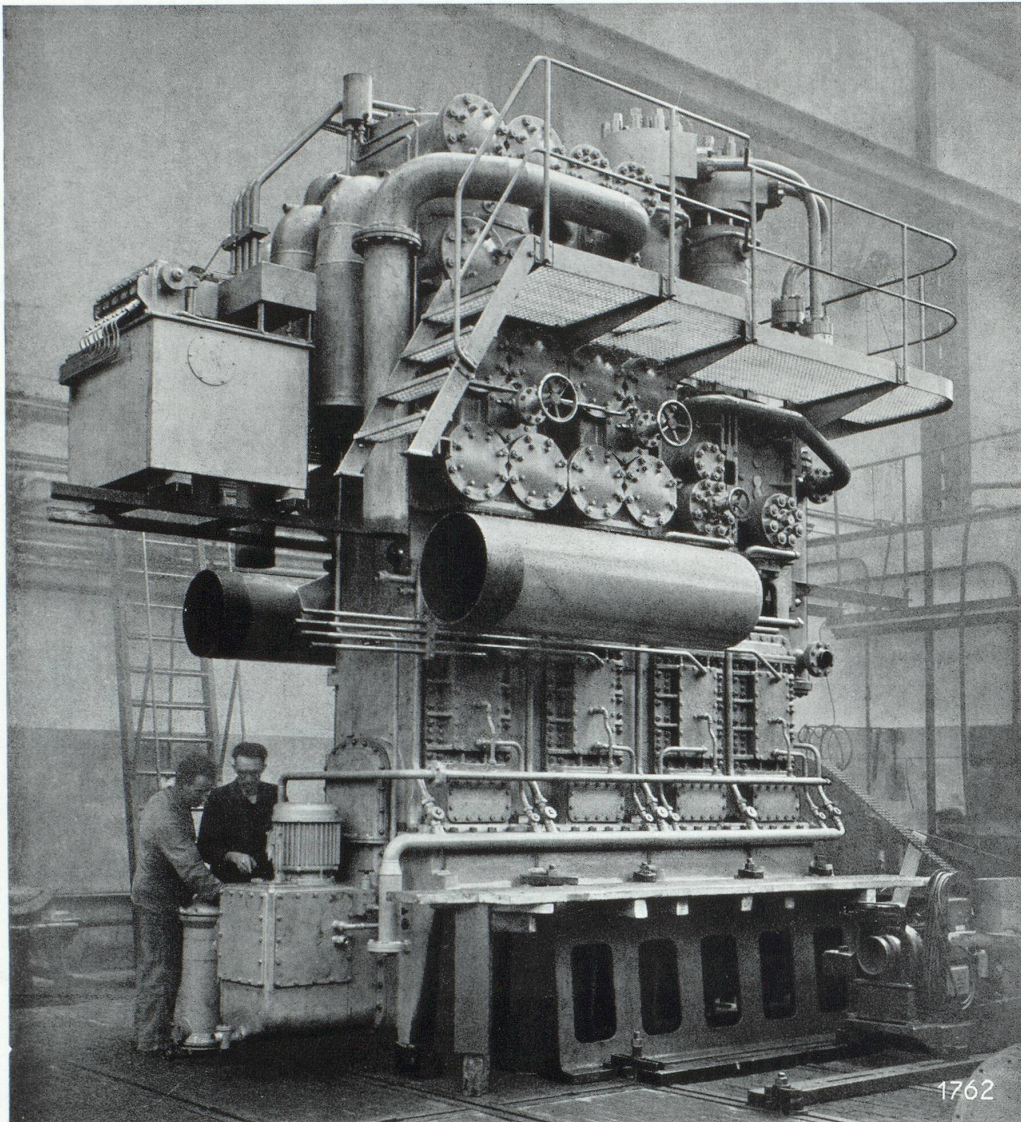
L'ETH Library est le fournisseur des revues numérisées. Elle ne détient aucun droit d'auteur sur les revues et n'est pas responsable de leur contenu. En règle générale, les droits sont détenus par les éditeurs ou les détenteurs de droits externes. La reproduction d'images dans des publications imprimées ou en ligne ainsi que sur des canaux de médias sociaux ou des sites web n'est autorisée qu'avec l'accord préalable des détenteurs des droits. [En savoir plus](#)

Terms of use

The ETH Library is the provider of the digitised journals. It does not own any copyrights to the journals and is not responsible for their content. The rights usually lie with the publishers or the external rights holders. Publishing images in print and online publications, as well as on social media channels or websites, is only permitted with the prior consent of the rights holders. [Find out more](#)

Download PDF: 14.04.2026

ETH-Bibliothek Zürich, E-Periodica, <https://www.e-periodica.ch>



Compresseur à 7 étages pour la synthèse de l'ammoniac

Débit 7250 m³/h. Pression de refoulement 901 à la vitesse 250 t/min

Puissance absorbée à l'arbre 2950 CV

POMPES A VIDES

	vide à l'orifice fermé
à tiroir	jusqu'à 0,02 mm Hg abs.
à anneau liquide	jusqu'à 15 mm Hg abs.
humides rotatives	jusqu'à 25 mm Hg abs.

COMPRESSEURS

d'air et de gaz industriels

	pression de service
à pistons	jusqu'à 2500 kg/cm ²
à anneau liquide	jusqu'à 4 kg/cm ²
sans graissage	selon débit
pour laboratoires	jusqu'à 7000 kg/cm ²

Agence pour la France

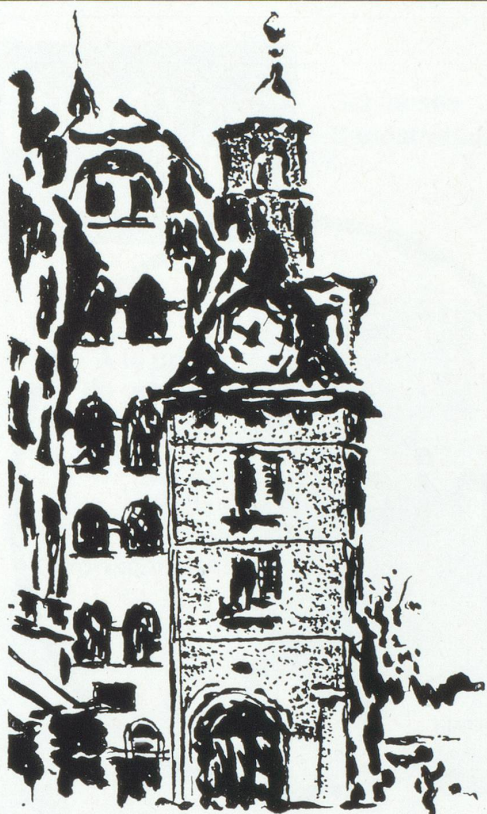
Compovacua S. A.

3, avenue Erlanger

Paris-16^e

Burckhardt

S. A. des Ateliers de construction Bâle



CG CAISSE HYPOTHÉCAIRE DU CANTON DE GENÈVE

Siège principal : 2, pl. du Molard

Agences : Meyrin - av. Verchère, 3
Moillesulaz - en face du garage FIAT

Bureau de change : 56, rue du Rhône

SÉCURITÉ et RENDEMENT

Depuis 1848, notre Banque a contribué efficacement au développement de la cité. Elle est actuellement la plus importante banque typiquement genevoise. Son bilan en effet atteint au 31 octobre 1965 près de

925 MILLIONS DE FRANCS

Cette progression est due en grande partie à la fidélité d'une clientèle toujours plus nombreuse à laquelle nous offrons les avantages d'un grand Établissement bancaire et que nous faisons bénéficier des taux les plus avantageux :

Livrets d'épargne	3 1/2 %	Retraits jusqu'à Fr. 3 000. — par mois sans préavis.
Certificats de dépôt	4 1/4 %	à 3 ans
	4 1/2 %	dès 4 ans
Comptes-chèques	1 % net	Spécialement créés pour le paiement des salaires.

Firmenich



*Seuls concessionnaires
pour la France :*

FIRMENICH & C^{ie}
93, avenue de Neuilly
NEUILLY-SUR-SEINE (Seine)

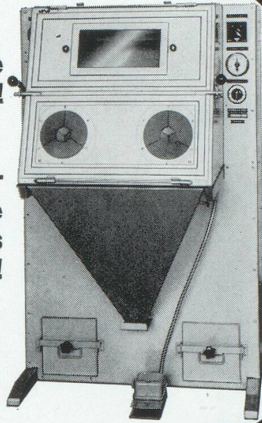
Tél. Maillot 90-93

bremont & Vevey

**Sableuses
Sandstrahlgebläse**

A la pointe
du progrès!

An der
Spitze
des
Fortschrittes!



**Unibloc
55**

Appareil utilisé aussi bien dans la fine mécanique que dans l'horlogerie, l'industrie et l'artisanat - Réunissant tous les avantages de nos grands appareils, celui-ci est équipé d'un pistolet de sablage, d'un épurateur d'air comprimé, d'un réducteur de pression avec manomètre, d'une soupape électro-magnétique, d'un groupe de ventilation et de dé-poussiérage incorporé - Possibilité de montage d'un dispositif spécial pour le traitement de petites pièces par séries.

Encombrement en plan : 760 x 760 mm.

Hauteur : 1 200 mm.

Cabine de travail : 550 x 400 x 500 mm.

Dieses Sandstrahlgerät wird sowohl in der Feinmechanik wie in der Uhrenindustrie, im Gewerbe wie in der allgemeinen Industrie benutzt - Indem es alle Vorteile der grösseren Anlagen in sich vereint ist dieses Gerät mit 1 Sandstrahlpistole, Pressluftreiniger, Druckregler, Manometer, elektromagn. Ventil, eingebauter Ventilations- und Entstaubungsanlage ausgerüstet - Möglichkeit in diese Kabine eine Spezialvorrichtung für kleine Massenteile einzubauen.

Grundriss : 760 x 760 mm.

Höhe : 1 200 mm.

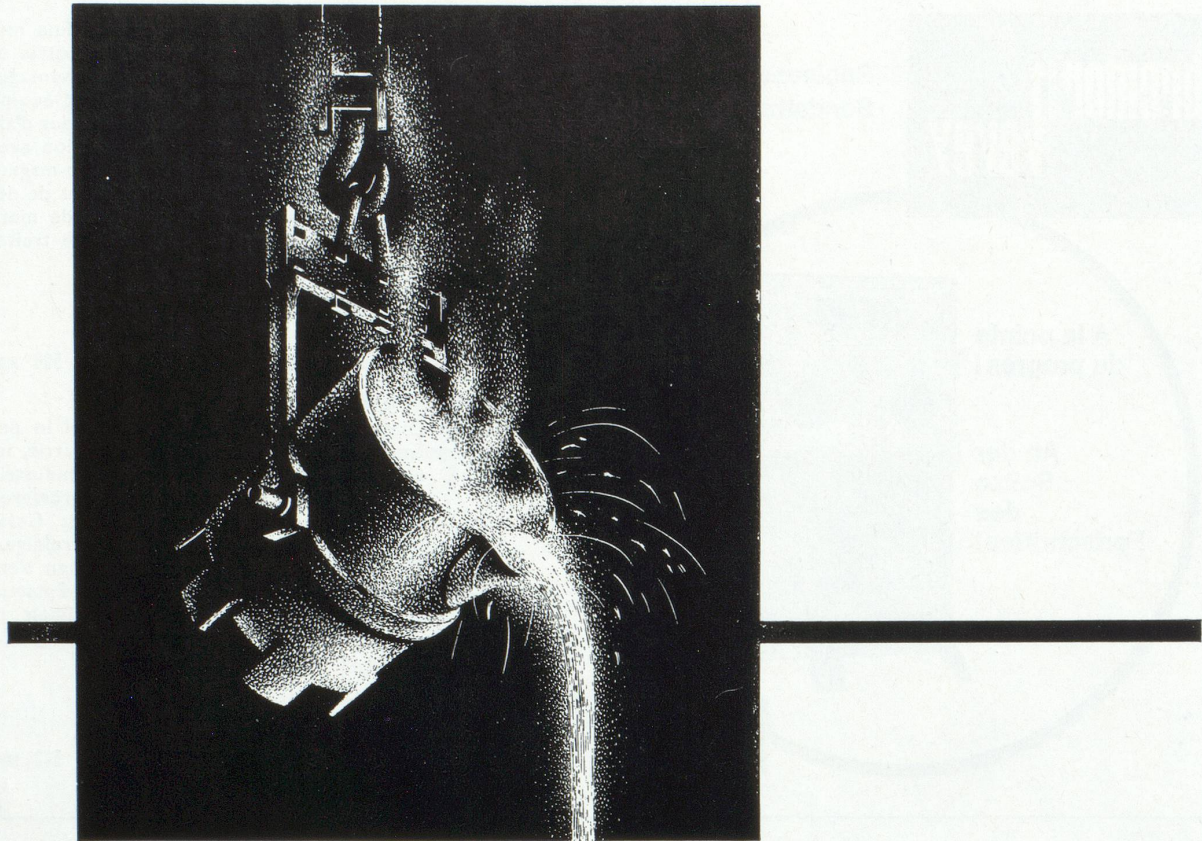
Arbeitsraum : 550 x 400 x 500 mm.

MILKA NOISETTE

CHOCOLAT
DE HAUTE
QUALITÉ
AU LAIT ET
NOISETTES
ENTIÈRES



Suchard



+GF+

Produits de fonderie et machines de qualité

Raccords
Fonte malléable
Acier moulé électrique
Fonte grise
Fonte de fer à graphite sphéroïdal
Moulages en alliages légers
Armatures pour lignes aériennes
Roues et attelages pour véhicules routiers et ferroviaires
Machines-outils
Machines de fonderie
Machines à travailler le bois
Automatisation de métiers à tisser

PRODUITS SUISSES GEORGES FISCHER S.A. 14, Rue Froment - PARIS XIe, Tél. Roq. 37-42

P 340/2P



Une montre-jubilé Omega
vous permettra de récompenser vos collaborateurs
les plus méritants
d'une façon digne de votre entreprise

Une Omega n'est pas un cadeau d'adieu. C'est un jalon dans la carrière d'un de vos collaborateurs de valeur. Elle est destinée à resserrer les liens entre ce collaborateur et votre Société. Car le jour où il reçoit son Omega, il a le sentiment de faire vraiment partie de la maison.



Pour de plus amples renseignements adressez-vous directement à Omega, Bienne

INDUSTRIELS

- qui savez qu'en 1970 le Marché commun sera une réalité et qu'il est grand temps d'y prendre pied,
- qui avez besoin de main-d'œuvre qualifiée et abondante,
- qui étouffez dans vos usines trop étroites et recherchez terrain équipés, énergie à bon marché, eau à profusion, verdure, espace et air pur.

LA ZONE INDUSTRIELLE ET PORTUAIRE DE Huningue, St-Louis, Village-Neuf, Rosenau, Kembs, a créé des organisations spécialisées pour vous accueillir.

Renseignements au Syndicat Intercommunal de la Zone industrielle, Mairie de Village-Neuf. — Tél. 251 St-Louis

HOTEL EULER

BALE

Tradition et Qualité depuis 1865

70 chambres — 70 salles de bains
Appartements avec salon et télévision

Restaurant — Bar — Terrasse

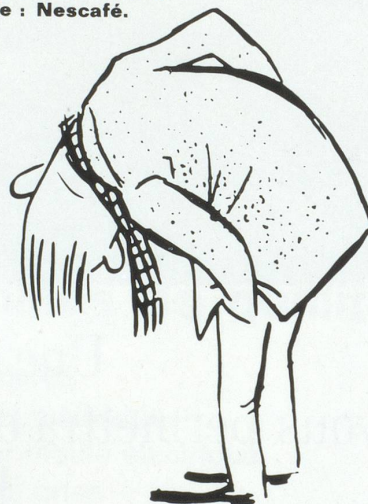
Parking privé

Direction : W. Scheel

Tél. 061/24 4500 — Télex. 62 215

NESCAFÉ

Regardez comme vous
voudrez, pour un café de
premier ordre sans filtre ni
cafetière : Nescafé.



MALISSARD FRÈRES, SAVARZEIX & C^{ie}

Société anonyme au capital de 2.000.000 de Fs. Siège Social : 3, rue de Lyon, PARIS - 12^e

GROUPAGES ACCÉLÉRÉS SUR FRANCE, MARCHÉ COMMUN, TRANSPORTS INTERNATIONAUX

Commissionnaire en Douane agréé n° 2921 — Agents agréés ATAF

SERVICES COMMERCIAUX : 157, quai de la Gare, PARIS-13^e — Quai n° 1 — POR. 25-09

SERVICE INTERNATIONAL : 3, rue de Lyon, PARIS-12^e — DOR. 85-09

SERVICE COMPTABILITÉ : 11, rue de Reuilly, PARIS-12^e — DID. 08-41

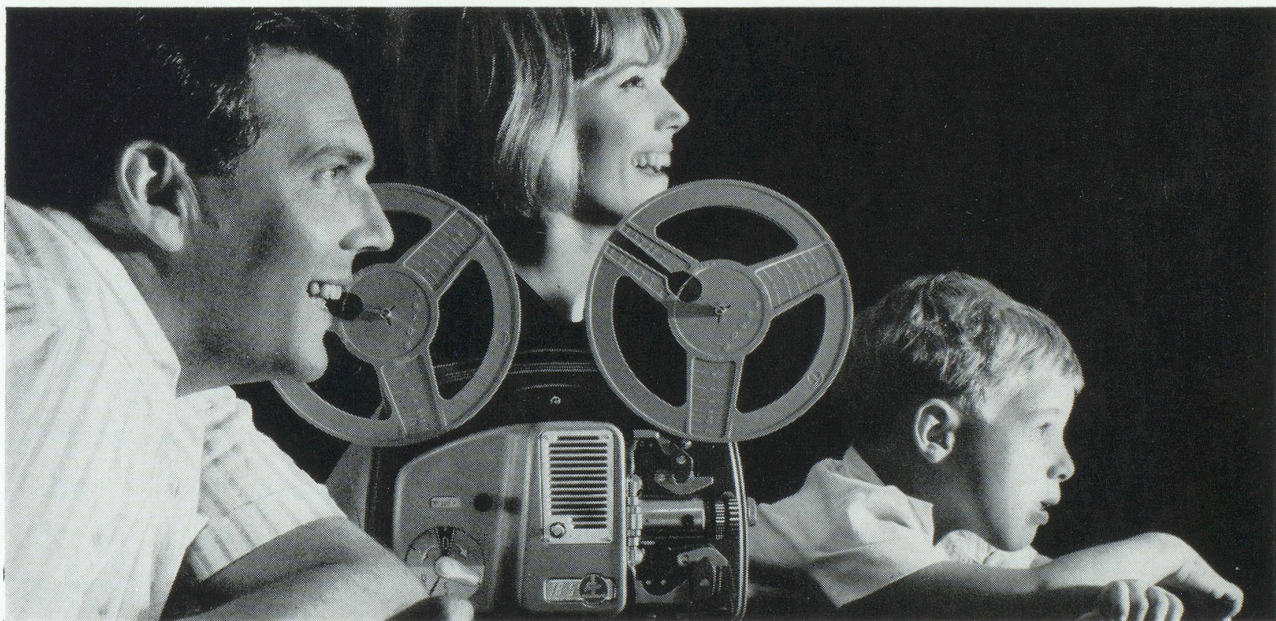
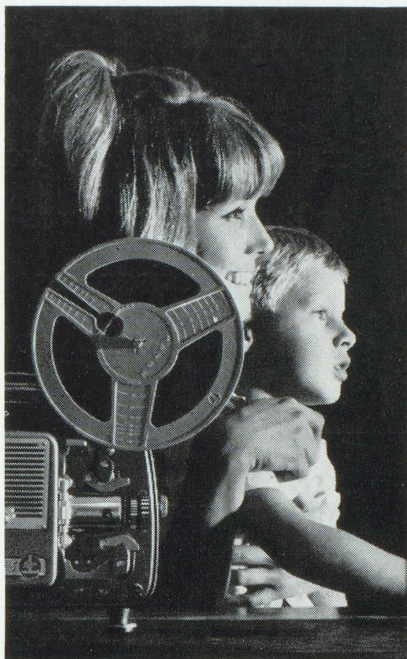
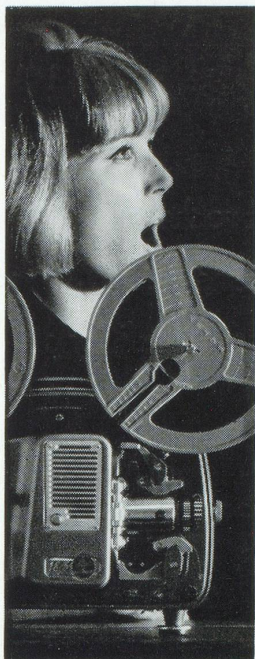
CORRESPONDANTS - FRANCE - MARCHÉ COMMUN - ÉTRANGER

Consultez-nous en toute confiance

Qu'est-ce
qui étonne ?

Qu'est-ce
qui ravit ?

Qu'est-ce
qui passionne ?



C'est le cinéma amateur, l'enchantement de toute la famille !

Vite, demandez une démonstration des caméras et projecteurs Paillard Bolex à votre fournisseur photo-ciné. Choisissez entre les caméras Bolex S1, P4 et K2, qui assurent, sans aucune difficulté, des images fidèles et contrastées. Il n'a jamais été plus facile de réjouir votre famille et vos amis !

Passez de joyeuses soirées avec le projecteur Bolex 18-5 Automatic. Le chargement automatique vous délivre de tout souci technique. Il vous permet également de projeter à votre gré, au ralenti ou en marche arrière.

Faites-vous déjà du cinéma Super 8 ? Alors, le nouveau projecteur Bolex 18-5 Super, avec chargement entièrement automatique, sera le cadeau idéal.

Découvrez, vous aussi, les joies du cinéma avec Paillard Bolex ! Demandez une documentation PN gratuite à : Paillard Bolex S.A., 22, avenue Hoche, Paris 8^e

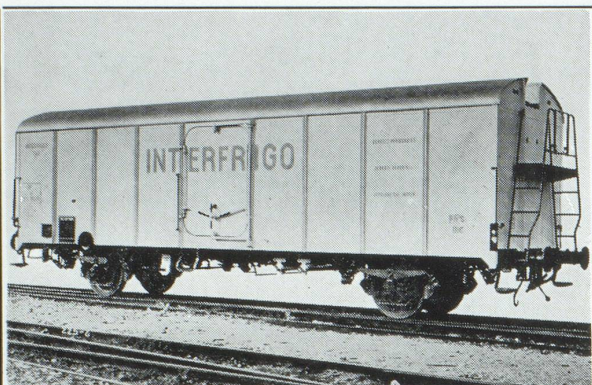
PAILLARD BOLEX



© 1980 Ivd

Société Ferroviaire Internationale
de Transports Frigorifiques

INTERFRIGO



Ses wagons réfrigérants
transportent vos produits
périssables dans les
meilleures conditions

● *Direction Générale :*

52, Hardstrasse — BALE 20 (Suisse)

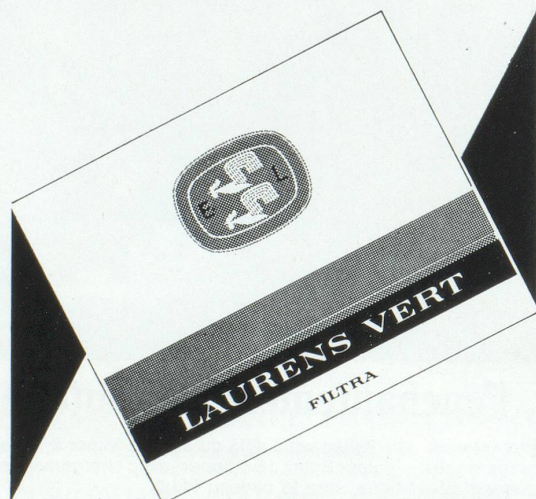
Téléphone : (061) 41.18.74 — Télex 62.231

● *Représentant en France :*

S. T. E. F.

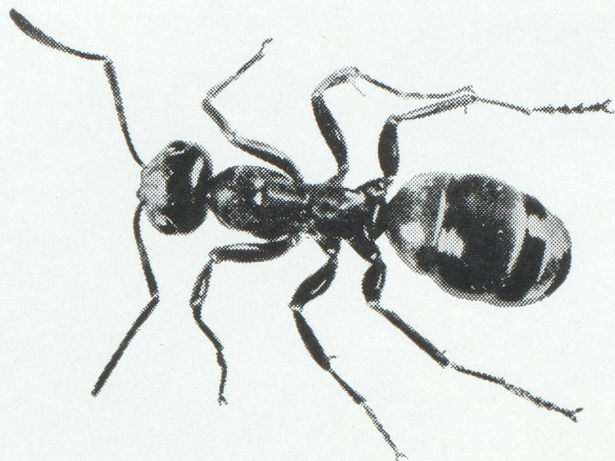
93, boulevard Malesherbes — PARIS (8^e)

Tél. : LABorde 88.94 — Télex 27.927



*Laurens.
vous
présente...*

sa VERT FILTRA dans sa nouvelle boîte qui allie dans son graphisme la tradition au modernisme.
Vous y trouverez toujours le même mélange exquis de tabacs, qui fait de ce produit une CIGARETTE DE CLASSE INTERNATIONALE FUMÉE PAR L'ÉLITE.



*La fourmi
n'est pas
prêteuse...*

Mieux vaut
se tirer d'affaire
tout seul
que devoir
recourir aux autres.
Le meilleur
moyen de parer
à tout imprévu:
un livret de dépôt
de la Banque
pour le
Développement
Commercial,
nominatif
ou au porteur.
Intérêt $3 \frac{3}{4} \%$



BANQUE POUR LE DÉVELOPPEMENT COMMERCIAL

Capital et réserves : Fr 58.500.000

Rue de Chantepoulet 1-3
Genève
Tél. 31 08 00



La Berline 404 modèle 1966 est proposée en version Grand Tourisme avec moteur à carburateur ou à injection d'essence, ou moteur Diesel; et en version Super-Luxe avec moteur à carburateur ou à injection d'essence.

Les modèles 1966 comportent différentes améliorations de confort et d'équipement: nouveaux sièges à côtes, nouvelles garnitures, climatiseur à 2 vitesses, cendriers sur bandeaux de portes arrière, éclairage automatique de coffre, avertisseur lumineux "coup de phare", rétroviseur jour et nuit.

Sur la Berline Super-Luxe: allume-cigarettes à la planche de bord, garniture des sièges en cuir ou drap de luxe.

L.P.F. 0.324

DÉMONSTRATION ET ESSAIS CHEZ LES CONCESSIONNAIRES

PEUGEOT

DANZAS SA

**transports internationaux
terrestres
maritimes
aériens
groupages
transports et
affrètements routiers
commissionnaire en douane
entreposage
emballages
déménagements
garde-meubles
agence de voyages**

75
150

filiales et succursales en france

filiales et succursales en europe

DIRECTION GÉNÉRALE POUR LA FRANCE : 15, RUE DE NANCY - PARIS 10^e - TÉL. 208-81-50



RESERVE DE L'EMPEREUR

EPERNAY, FRANCE

Photo Jacques Vargues

haute tradition du champagne

SOCIÉTÉ BANCAIRE DE GENÈVE

Fondée en 1935

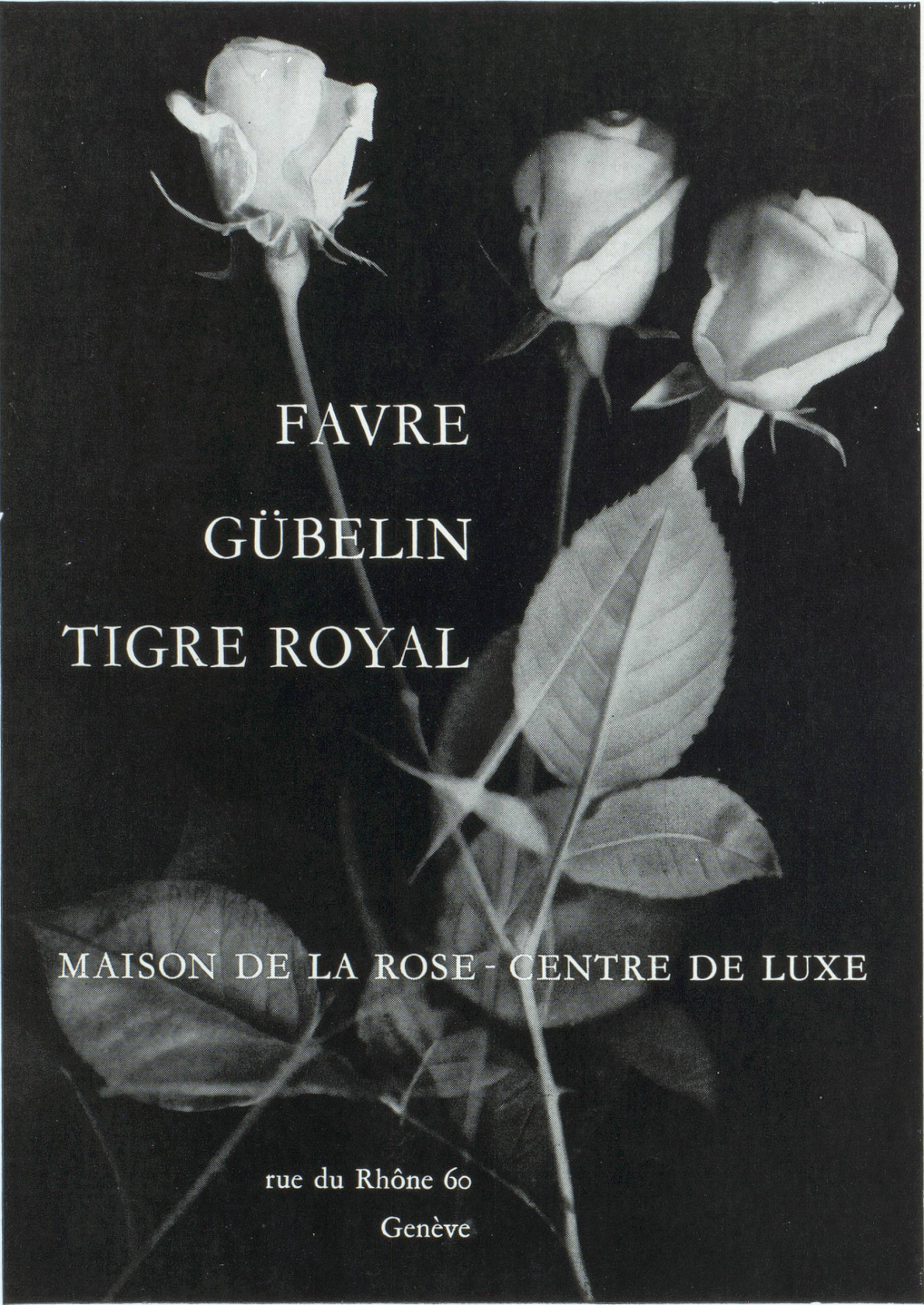
**Toutes opérations
de banque**

GENÈVE

6, place de la Synagogue

Téléphone : 25 42 20

Télex : 22 201



FAVRE
GÜBELIN
TIGRE ROYAL

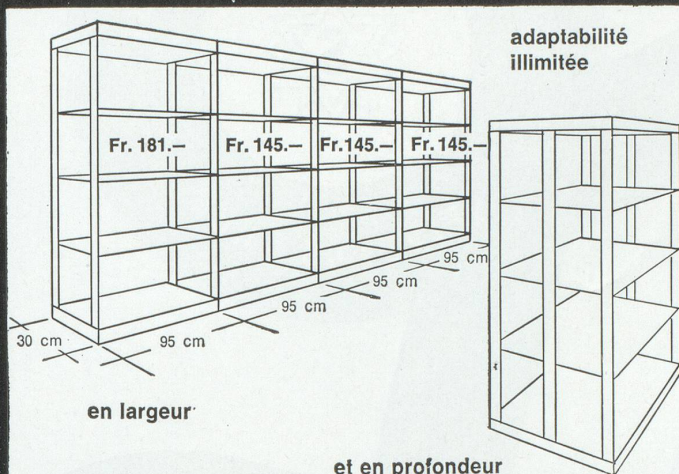
MAISON DE LA ROSE - CENTRE DE LUXE

rue du Rhône 60
Genève

Strafor

Rayonnages
et armoires en acier

RAYONNAGE EN ACIER MULTEX
pour le stock, les archives, les
classements et les bibliothèques
avec ou sans portes
Montage pratiquement sans vis de
pièces adaptables normalisées et
interchangeables.



Grande charge utile. Adaptabilité immédiate.

Transformation possible en armoire même plus tard.

Livraison immédiate. Prix très avantageux.

Strafor S. A.

BERNE

Beatusstrasse 38

Tél. (031) 44-73-01

Succursales à

GENÈVE - BALE - ZURICH

GENÈVE : 94, rue des Eaux-Vives

Tél. (022) 35 79 00.

BALE : Richenring 81 - Tél. (061) 33 20 42.

BERNE : Thunstrasse 4 - Tél. (031) 43 07 24.

ZURICH : Dübendorfstrasse 145
Tél. (051) 41 12 14.

GROUPE WINTERTHUR - LA FÉDÉRALE

SOCIÉTÉS SUISSES D'ASSURANCES

(Entreprises privées régies par le décret-loi du 14 Juin 1938)



WINTERTHUR-ACCIDENTS

INCENDIE
RESPONSABILITÉS
CIVILES

DÉGATS DES EAUX
BRIS DE GLACES

FORMULES MODERNES

COMBINÉES
MULTIRISQUES

Capital social
41 millions de francs suisses
entièrement versé
R. C. Seine 55 B-8444

WINTERTHUR-VIE

TOUTES ASSURANCES
EN CAS DE DÉCÈS
ET EN CAS DE VIE

RETRAITES
REVALORISABLES

ASSURANCES
COLLECTIVES
DU PERSONNEL
DES ENTREPRISES

Capital Social
15 millions de francs suisses
entièrement versé
R. C. Seine 55 B-9034

LA FÉDÉRALE

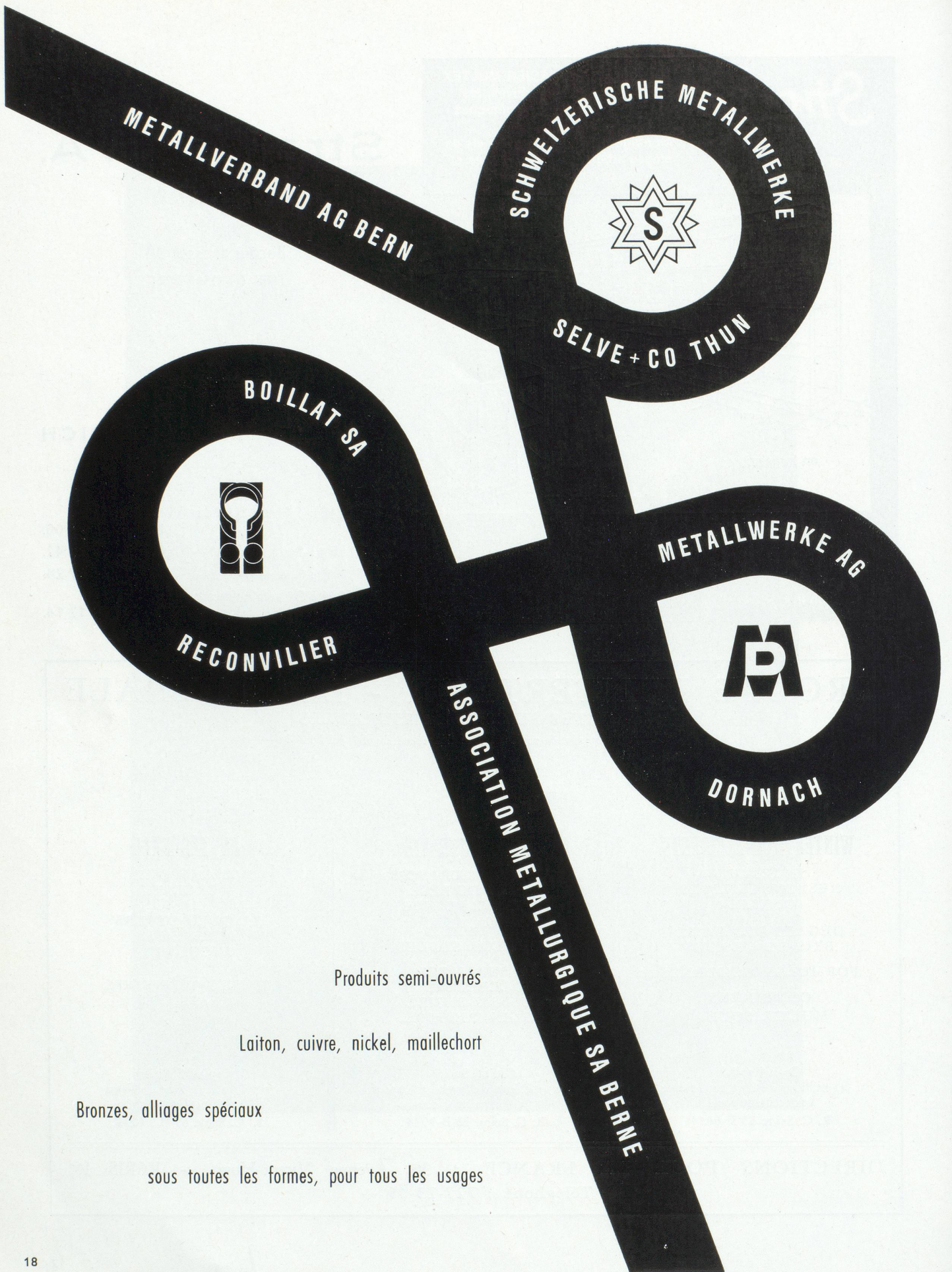
TRANSPORT
CRÉDIT

RISQUES DIVERS
ACCIDENTS
INCENDIE

RISQUES TERRESTRES
et MARITIMES

Capital Social
10 millions de francs suisses
dont 6 millions versés
R. C. Seine 57-B-17094

DIRECTIONS POUR LA FRANCE : 30, Avenue Victor-Hugo — PARIS 16^e
Téléphone : 727-23-19 +



Produits semi-ouvrés

Laiton, cuivre, nickel, maillechort

Bronzes, alliages spéciaux

sous toutes les formes, pour tous les usages



Symbole du caractère international de Bâle, ce pylône marque l'endroit où trois frontières se touchent, non pour séparer, mais pour rapprocher trois pays dans leur effort commun en vue de développer leur économie et leurs voies de communications.

C'est à Bâle, cité bimillénaire, que la Société de Banque Suisse a été fondée en 1872. Aujourd'hui notre banque met à la disposition d'une clientèle internationale son organisation mondiale et l'ensemble de ses services, qui ont contribué pour une si large part à créer le renom du système bancaire suisse.

SOCIÉTÉ DE BANQUE SUISSE

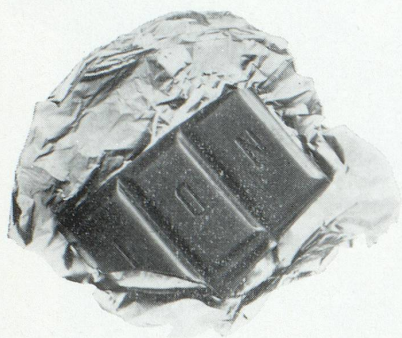
SCHWEIZERISCHER BANKVEREIN
SUISSE
LONDRES
NEW YORK



SWISS BANK CORPORATION
Représentants à São Paulo,
Rio de Janeiro, Buenos Aires,
Lima, Mexico, Hong-Kong

Représentation à Paris : 31, Avenue de l'Opéra - Téléphone OPÉra 90.27

La gastronomie suisse en action(s)



Il y a mille façons de remplir sa journée. Et son estomac. Si vous aimez le chocolat: vous pouvez en manger tout le jour sans rencontrer deux fois la même sorte. Et quand vous les aurez tous goûtés, il vous restera encore ceux à la liqueur.



A l'origine, la fondue réunissait les cantons romands autour du caquelon. De nos jours, elle fait partout l'unanimité des convives, qu'elle soit traditionnelle (aux fromages), chinoise ou bourguignonne.



On fume encore souvent à la ferme. Ne manquez pas un de ces saucissons campagnards noircis dans la cheminée ou le fumoir. Ils en gardent un goût de terroir authentique et savoureux.



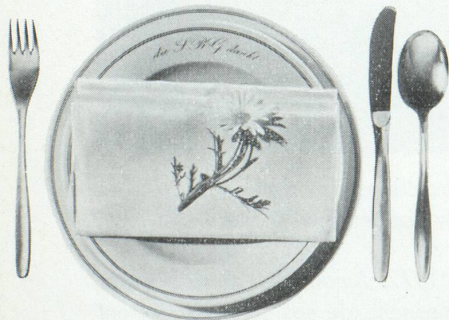
Il y a encore des petits vins de pays en Suisse. Des rosés très secs. Des blancs qui font l'étoile. Des rouges qui font presque la roue. Et aussi quelques grands noms: aigle, fendant, neuchâtel, yverne (blancs); dôle, pinot noir (rouges).



Les rösti sont le vrai plat national de Suisse alémanique. Pommes de terre en lamelles rôties au beurre des deux côtés. En particulier, ils donnent tout leur relief aux œufs sur le plat, toute sa saveur bourgeoise à l'émincé de veau zuricoise.



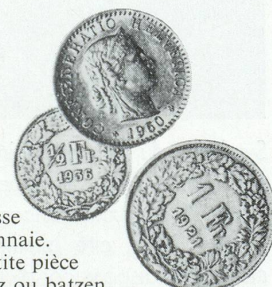
Pas de pourboire au cinéma, ni au théâtre (ce geste pourrait être mal interprété). Par contre, soyez libéral avec la femme de chambre, le portier, le garçon, le pompiste. Et le chauffeur de taxi!



Etes-vous invité à dîner? Félicitations. En Suisse, cela veut dire midi trente. A souper? 19 heures. Vous mangerez copieusement. Apportez beaucoup d'appétit et quelques fleurs.



S'il vous reste encore une petite place dans vos bagages: presque chaque ville a sa spécialité de friandise: tירggel zuricois, leckerli bâlois, zunge de Schaffhouse, tourte au kirch de Zoug, etc. (Mais ne les mangez pas avant d'arriver à la maison!)



Au temps des diligences, chaque canton suisse battait monnaie. La plus petite pièce était le batz ou batzen. D'où l'expression que vous entendez encore: «Il ne vaut pas un batz.» Heureusement, la monnaie est fédérale aujourd'hui, et dans quelque 90 succursales de l'UBS, les mêmes billets, les mêmes écus, et les mêmes services vous attendent.



UNION DE BANQUES SUISSES

SCHWEIZERISCHE BANKGESELLSCHAFT
UNIONE DI BANCHE SVIZZERE
UNION BANK OF SWITZERLAND