

**Zeitschrift:** Revue économique franco-suisse  
**Herausgeber:** Chambre de commerce suisse en France  
**Band:** 44 (1964)  
**Heft:** 4: La sous-traitance et la main-d'œuvre étrangère

## Werbung

### Nutzungsbedingungen

Die ETH-Bibliothek ist die Anbieterin der digitalisierten Zeitschriften auf E-Periodica. Sie besitzt keine Urheberrechte an den Zeitschriften und ist nicht verantwortlich für deren Inhalte. Die Rechte liegen in der Regel bei den Herausgebern beziehungsweise den externen Rechteinhabern. Das Veröffentlichen von Bildern in Print- und Online-Publikationen sowie auf Social Media-Kanälen oder Webseiten ist nur mit vorheriger Genehmigung der Rechteinhaber erlaubt. [Mehr erfahren](#)

### Conditions d'utilisation

L'ETH Library est le fournisseur des revues numérisées. Elle ne détient aucun droit d'auteur sur les revues et n'est pas responsable de leur contenu. En règle générale, les droits sont détenus par les éditeurs ou les détenteurs de droits externes. La reproduction d'images dans des publications imprimées ou en ligne ainsi que sur des canaux de médias sociaux ou des sites web n'est autorisée qu'avec l'accord préalable des détenteurs des droits. [En savoir plus](#)

### Terms of use

The ETH Library is the provider of the digitised journals. It does not own any copyrights to the journals and is not responsible for their content. The rights usually lie with the publishers or the external rights holders. Publishing images in print and online publications, as well as on social media channels or websites, is only permitted with the prior consent of the rights holders. [Find out more](#)

**Download PDF:** 19.04.2026

**ETH-Bibliothek Zürich, E-Periodica, <https://www.e-periodica.ch>**

# INDUSTRIELS SUISSES !

La Chambre de Commerce Suisse en France

16, avenue de l'Opéra, PARIS-1<sup>er</sup>

Téléphone : OPÉra 15-80 - 10-45

EST A MÊME, GRACE A SES

Services : Économiques,  
Juridiques,  
Publicitaires,  
Sous-traitance.

(Service technique dès 1965 selon conjoncture)

DE VOUS AIDER A RÉSOUDRE VOS PROBLÈMES

Société  
**LA CELLOPHANE**

- Pellicules cellulosiques
- Papiers diazo
- Matériel de dessin et de reproduction
- Plaques offset
- Plastiques ménagers et industriels
- Revêtements de sol et de mur

SLC

110 boul. haussmann paris 8<sup>e</sup> lab 64-40

**transport et dédouanement rapides et économiques**

pour toutes marchandises provenant ou en direction de :

Suisse, Allemagne, Italie, Autriche, et tous les pays du monde.

**DOUANE ZOLL**

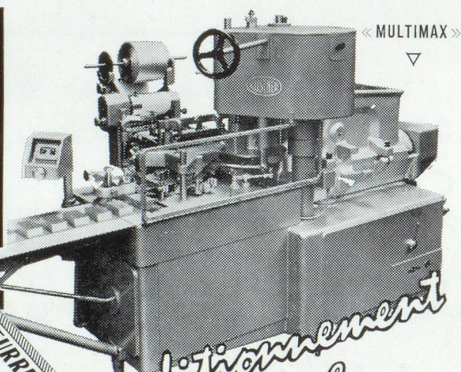
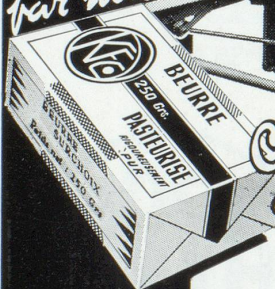
**A.C. CHARPIOT & C<sup>ie</sup>**  
transports internationaux

DELLE (T. de Belfort)  
18, av. de la Gare  
Tél. 29-10-06  
SAINT-LOUIS (H.-Rhin)  
23, rue de Mulhouse  
Tél. 591  
BONCOURT (Suisse)  
BALE (Suisse)

WD



**25 à 120**  
pièces  
par min.



*Conditionnement automatique*  
des  
**produits laitiers**

Plusieurs modèles  
pour toutes productions

**40 ANS D'EXPÉRIENCE**  
AU SERVICE DE  
L'INDUSTRIE FRANÇAISE

Installations complètes pour :  
fromages en boîtes, réalisées par  
les constructeurs spécialistes pour  
les plus grandes maisons mondiales

**BEURRE  
FROMAGE  
ICE-CREAM**  
ET TOUS PRODUITS  
ALIMENTAIRES.

**KUSTNER**

KUSTNER FRÈRES & C<sup>o</sup> S. A. GENÈVE

**BUHLER**



*Machines et Installations*

de

Minoteries et Semouleries — Huileries et Silos et Entrepôts — Manutention mécanique et pneumatique — Transporteurs "REDLER" pour manutention horizontale et verticale — Fabriques de pâtes alimentaires — Fabriques de cacao et chocolat — Broyeuses pour couleurs — Machines à couler sous pression — Machines à composer et à imprimer tous formats — Rotatives typo-hélio

**BUHLER FRÈRES**

S. A. R. L. au capital de 1.500.000 N.F.

42, rue du Louvre - PARIS

Tél. : GUT. 89-94 (8 lignes)

B. P. 32-01

# MÉCANIQUE DE PRÉCISION



**LA COMPAGNIE DES COMPTEURS**

12, place des États-Unis - MONTROUGE (Seine) - France

— Téléphone 253-13-49 — Télex 27676 —

■  
**ÉTUDIE — RÉALISE sur demande**

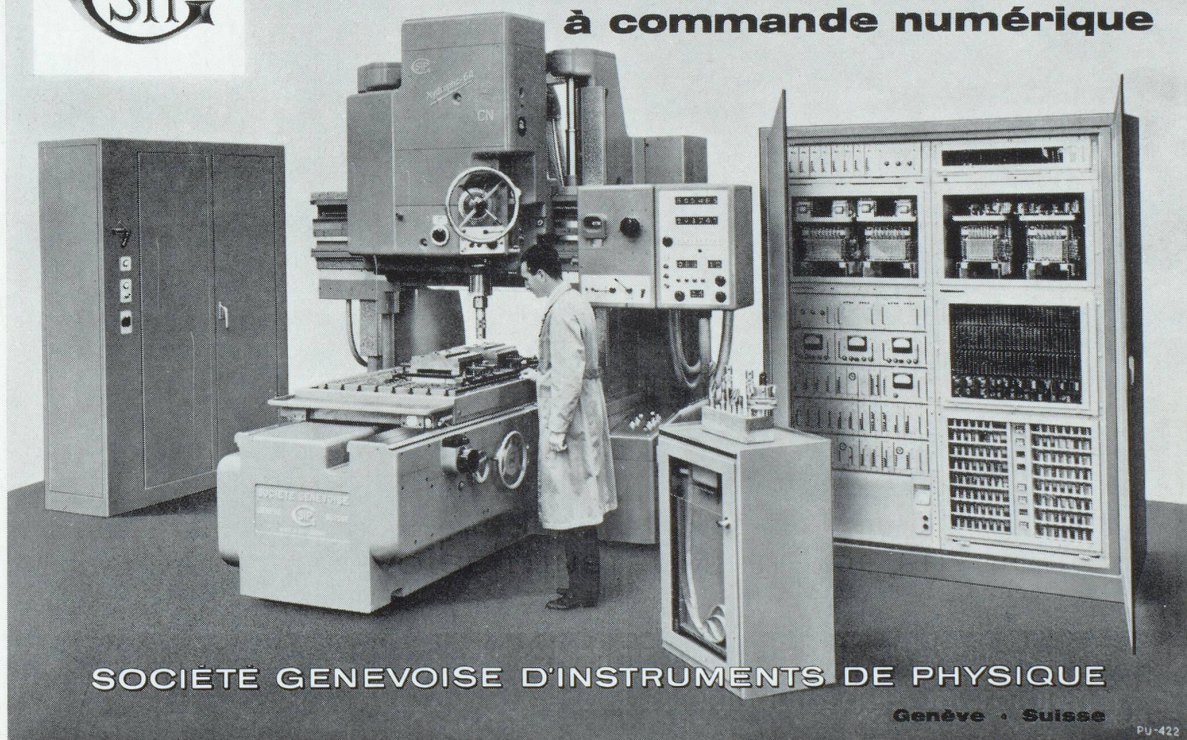
des pièces détachées et des ensembles mécaniques de haute précision

■  
*Elle assure tous les travaux de :* - fonderie de métaux légers,  
- découpe, emboutissage, microtôlerie,  
- pointage, taillage, usinage par électrosion  
et les travaux classiques de mécanique.

**COMPAGNIE DES COMPTEURS S. A. - GENÈVE (Suisse) Case Aire 10 - Tél. 33-54-40**



**Machines à Pointer optiques  
à commande numérique**



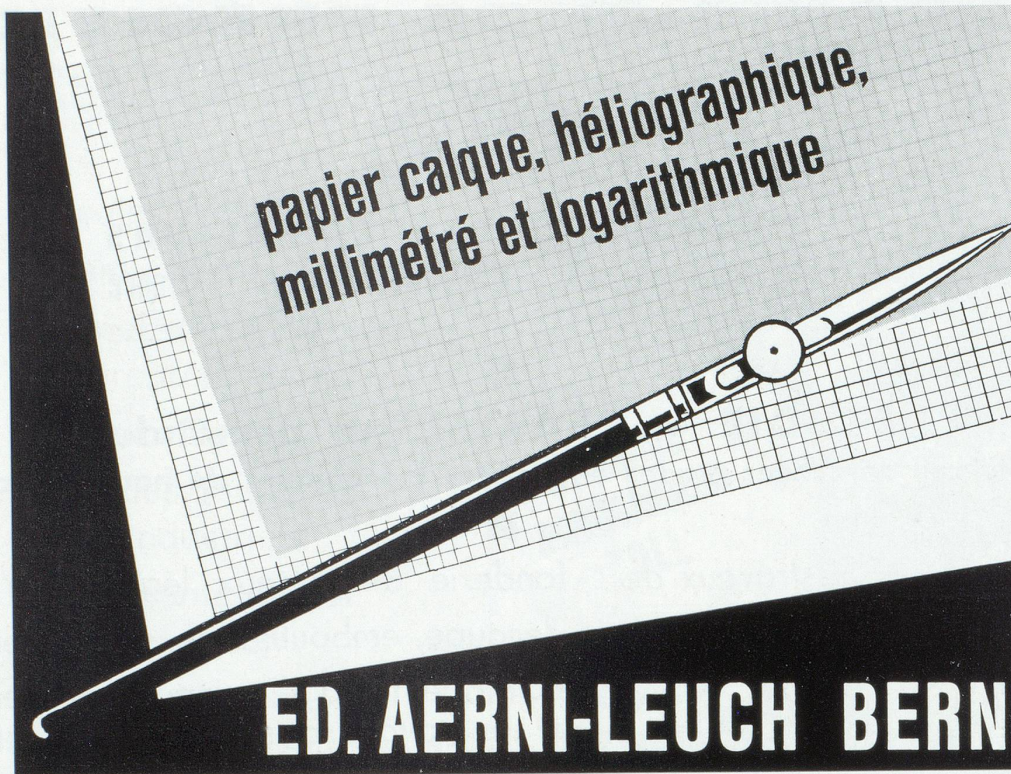
**SOCIÉTÉ GENEVOISE D'INSTRUMENTS DE PHYSIQUE**

Genève • Suisse

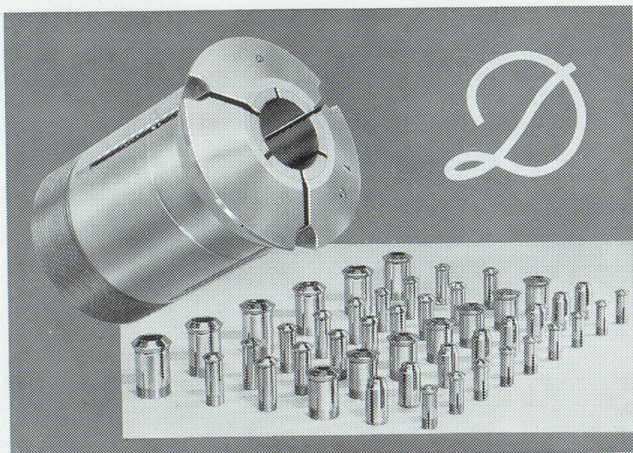
PU-422

Agence exclusive pour la vente en France : **SYNERGIE** 27/29, Avenue Philippe-Auguste, PARIS-XI<sup>e</sup>

papier calque, héliographique,  
millimétré et logarithmique



**ED. AERNI-LEUCH BERN**



Plus grande précision et plus grande  
production avec  
les canons en métal dur *D*

Outillage de précision

**Walter Dünner Moutier**

(Suisse)

Téléphone (032) 6 41 52

# IMEFBANK

*Banque d'investissements  
mobiliers et de financement*

Toutes opérations bancaires  
Services fiscaux et immobiliers

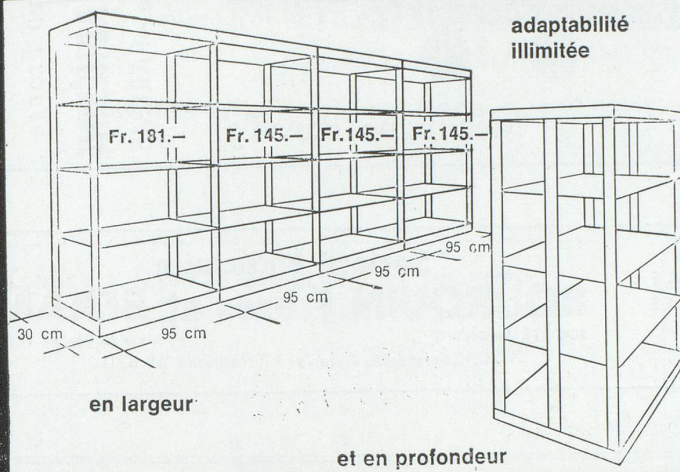
6, rue Petitot

GENÈVE

# Strafor

Rayonnages  
et armoires en acier

**RAYONNAGE EN ACIER MULTEX**  
pour le stock, les archives, les  
classements et les bibliothèques  
avec ou sans portes  
Montage pratiquement sans vis de  
pièces adaptables normalisées et  
interchangeables.



Grande charge utile. Adaptabilité immédiate.

Transformation possible en armoire même plus tard.

Livraison immédiate. Prix très avantageux.

## Strafor S. A.

**BERNE**

Beatusstrasse 38

Tél. (031) 44-73-01

*Succursales à*

**GENÈVE - BALE - ZURICH**

**GENÈVE** : 94, rue des Eaux-Vives

Tél. (022) 35 79 00.

**BALE** : Richenring 81 - Tél. (061) 33 20 42.

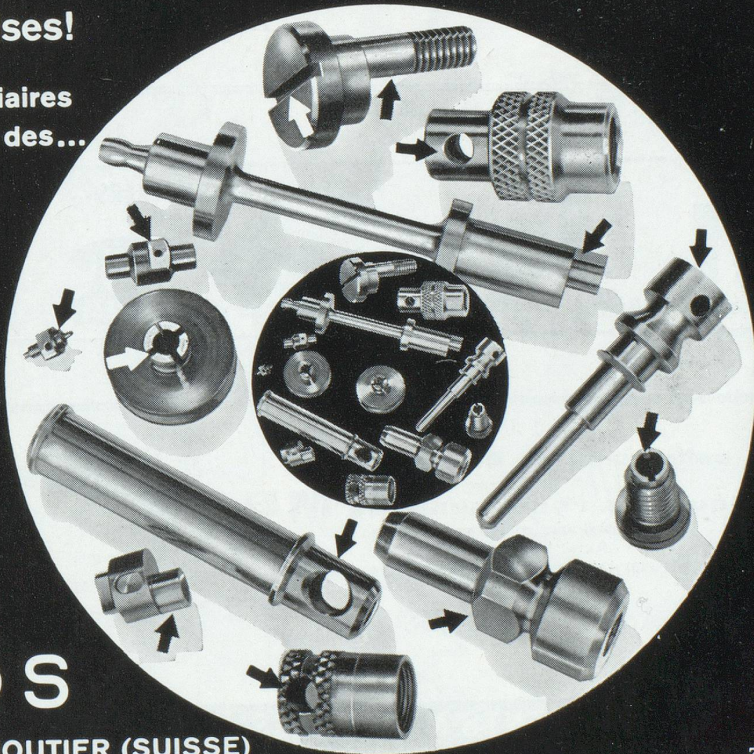
**BERNE** : Thunstrasse 4 - Tél. (031) 43 07 24.

**ZURICH** : Dübendorfstrasse 145

Tél. (051) 41 12 14.

### Supprimez les reprises!

Grâce aux appareils auxiliaires  
et aux poupées spéciales des...



tours automatiques

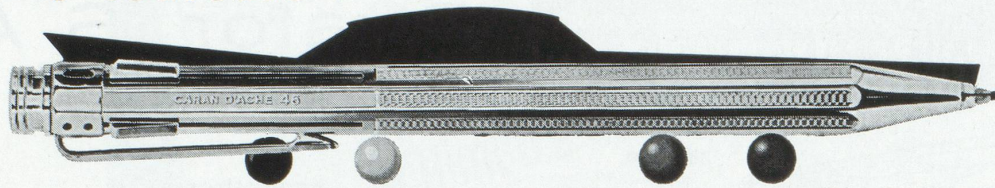
# TORNOS

USINES TORNOS S.A. MOUTIER (SUISSE)

784

Le plus moderne des  
« 4-couleurs »

**CARAN D'ACHE**



Construction remarquable!

Mécanisme inusable!

Distributeurs en France :  
**És CORRECTOR ADHÉSINE**  
216, rue Lecourbe - PARIS-15<sup>e</sup>

EXPERTISES ET ARBITRAGES  
ORGANISATION ADMINISTRATIVE ET COMPTABLE  
CONTROLE ET ADMINISTRATION D'ENTREPRISES  
TOUTES QUESTIONS FISCALES  
COMPTABILITÉS SUR CARTES PERFORÉES

**Société Fiduciaire**  
**BOURQUIN Frères et BERAN**  
SOCIÉTÉ ANONYME Maison fondée en 1892  
26, Corraterie, Genève Téléphone 25.62.10



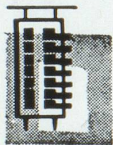
**LLOYDS BANK**  
**EUROPE**  
**LIMITED**

LONDRES · PARIS · MONTE CARLO  
GENEVE · ZURICH

Pour toutes vos affaires bancaires  
tant en France qu'à l'étranger

BRUXELLES · ANVERS

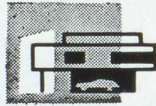
LLOYDS BANK (BELGIUM) S.A.



GÉRANCE DE FORTUNES



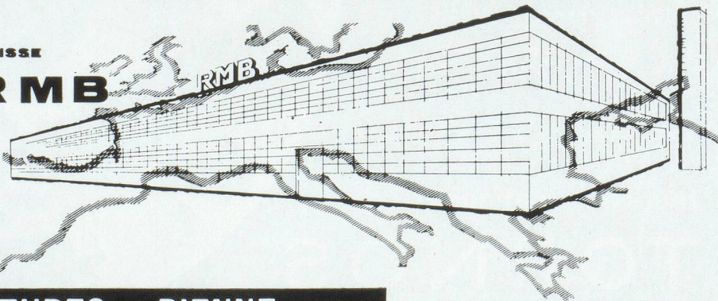
PLACEMENTS IMMOBILIERS



AGENCE IMMOBILIÈRE

**EAULIEUX S.A.**  
6, bd. Georges-Favon GENEVE

cette usine de **BIENNE** suisse  
fabrique les roulements **RMB**  
Cotes métriques et cotes anglaises  
Acier inoxydable  
tolérances ISO 4, 5 et 6



**RMB ROULEMENTS MINIATURES S.A. BIENNE SUISSE**

REPRÉSENTANT **William BAEHNI** 147, R. ARMAND SILVESTRE, COURBEVOIE (SEINE) DEF 46-54

Pub. P. DROIN

# SALON INTERNATIONAL DE L'AUTOMOBILE GENÈVE

11-21 mars 1965

AUTOMOBILES — NAUTIQUE — CARAVANES — CAMPING  
ENGINS DE MANUTENTION — ACCESSOIRES

La manifestation internationale la plus complète de l'industrie automobile

PALAIS DES EXPOSITIONS

**Confiez à façon la confection de vos réseaux de fils électriques tout préparés (peignes) pour :**

ÉLECTRONIQUE - ÉLECTRO-MÉCANIQUE  
ÉLECTRO-MÉNAGER - CALCULATRICE  
TABLEAU DE COMMANDE - TÉLÉPHONIE, etc.



Consultez les Ateliers Spécialisés

**Roger F. FLEKLIN**

8 et 9, rue des Roses — Téléphone : 88-37-15 NICE

qui étudieront gratuitement vos problèmes

INDUSTRIELS qui désirez vous décentraliser ou vous implanter au cœur du Marché Commun

le **HAUT-RHIN** vous offre dans de nombreuses régions du département

Un choix important de

**BATIMENTS D'USINES VACANTES**

allant de 1 000 à 10 000 m<sup>2</sup>

et de

**TERRAINS INDUSTRIELS AMÉNAGÉS**

de quelques dizaines à quelques centaines d'hectares

Renseignez-vous auprès du

**C. A. H. R., boîte postale 175, MULHOUSE**  
qui vous documentera gratuitement et par retour

## \*\*\* **Hôtel** **FRANKLIN D. ROOSEVELT**

18, rue Clément-Marot

PARIS (8<sup>e</sup>)

Téléphone : 359.75.64  
(Élysées)

Près du Rond-Point  
des Champs-Élysées  
Adr. télégraphique : ROOSHOTEL PARIS

English spoken — Man spricht deutsch — Se habla español

### **SOCIÉTÉ DES ENGRENAGES DURAND**

à NANTERRE (Seine) France

Fabrication d'engrenages à vis sans fin de très haute précision jusqu'à un mètre de diamètre dans tous les rapports de réduction compris entre 1/360 et 1/1.

Exécution de machines à tailler, à rectifier et à contrôler les engrenages à vis sans fin.

Fabrication de sous-ensembles de machines à tailler et à rectifier.

Nos références : la majorité des constructeurs Français de machines-outils, et Sté SCHIESS à Dusseldorf, Sté LIEBHERR à Kempten, Sté VON ROLL à Delemont et Berne, Sté MAAG à Zurich, Sté INNOCENTI à Milan, MITSUBISHISHOJI KAISHA à Tokio, etc.



MANUFACTURE DE MÉCANIQUE DE PRÉCISION

OUTILLAGES - MONTAGES

PROTOTYPES

ÉQUIPEMENTS POUR MACHINES-OUTILS

TÉLÉPHONE  
333-20-44

40, RUE J.-B. CHARCOT  
COURBEVOIE (SEINE)

Si vous voulez savoir  
ce qui se passe dans la colonie  
suisse de France, lisez :

## Le Messenger Suisse

Rédaction : 17 bis, quai Voltaire - Paris (7<sup>e</sup>)

Abonnements : 10, rue des Messageries - Paris(10<sup>e</sup>)



54, Rue de Paradis  
**PARIS (X<sup>e</sup>)**  
TÉL. PRO. 13-44  
Adresse Télégr. : RAPIDITÉ

**GROUPAGES  
RÉGULIERS**  
à l'IMPORTATION  
et à l'EXPORTATION

en collaboration avec  
**WITAG**  
8, Pelikanstrasse, ZURICH  
et BALE - GENÈVE - ST-GALL

### GERVIDA

un tout nouveau GERVAIS



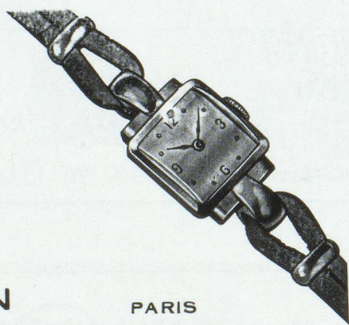
deux  
étages\*  
de

**GOURMANDISE**

\* crème aérée sur fromage frais léger

c'est bon, c'est frais... c'est GERVAIS

JOAILLERIE  
HORLOGERIE  
BIJOUTERIE  
ORFÈVREURIE



**F. SENN**  
18, BOULEVARD ST-DENIS

PARIS  
GUTENBERG. 56-78

## ÉCOLE DU RHÔNE

ENSEIGNEMENT LITTÉRAIRE  
ET COMMERCIAL

2, rue Vallin, 2<sup>e</sup> étage

**GENÈVE**

★  
LITTÉRATURE  
FRANÇAIS  
CORRESPONDANCE  
FRANÇAISE  
LANGUES

Téléphone :  
32.46.20

★  
STÉNO  
DACTYLO  
DROIT  
COMMERCIAL  
COMPTABILITÉ

DIPLÔME DE

SECRETARE



**BANQUE CANTONALE  
DE BERNE**

Berne, Place Fédérale  
44 sièges

en europe:



chemin de fer,  
chemin  
des affaires!



en une nuit,

vous allez, par exemple, de Paris  
à Hambourg, à Londres, à Milan,  
de Lille à Zurich, de Nice à Rome,  
de Munich à Paris, etc.  
*couchettes/wagons-lits*

en une soirée,



vous allez par exemple, de Paris  
à Amsterdam, à Francfort,  
à Toulouse, de Lyon à Milan,  
de Genève à Marseille, etc.  
*wagon-restaurant*

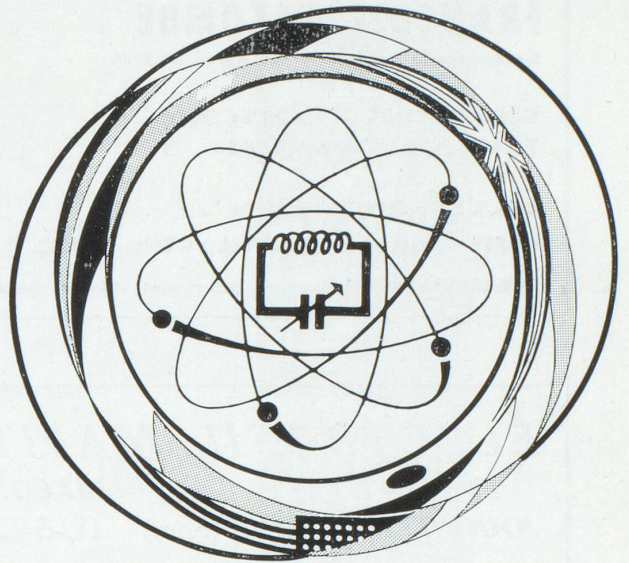
Le train n'interrompt pas  
la vie des affaires.

vive le train!

SNCF



FAITES LE POINT DE L'ÉLECTRONIQUE MONDIALE 1965



au salon international des

# COMPOSANTS ÉLECTRONIQUES

et au salon international de  
**L'ÉLECTROACOUSTIQUE**

PARIS - Porte de Versailles  
du 8 au 13 avril 1965

la plus grande confrontation  
mondiale dans le domaine de  
l'électronique.

Tous composants, tubes et semi-  
conducteurs, appareils de mesure  
et de contrôle, électroacoustique...

Pour tous renseignements et documentation :  
S.D.S.A. 16, rue de Presles  
PARIS 15<sup>e</sup> - Tél. 273-24-70

Sous le patronage de la F.N.I.E.

## COLLOQUE INTERNATIONAL SUR LES TECHNIQUES DES MÉMOIRES

organisé par la Société Française des  
Électroniciens et Radioélectriciens

MAISON DE L'UNESCO, PARIS  
125, avenue de Suffren  
du 5 au 10 avril 1965

PUBLICIS SERVICE  
PARIS

**TRANSPORTS INTERNATIONAUX  
FRANÇOIS LACOMBE**

Commissionnaire en Douane agréé n° 2746

GROUPAGES TOUTES DIRECTIONS  
TRANSPORTS ROUTIERS

BELLEGARDE, tél. : 105

PARIS, I, rue Mondétour, tél. : CENTral 27-02

CORRESPONDANTS dans les principales villes de Suisse

**ÉLECTROFIL - MAFIT**

19, quai de la Marne **MACON**  
JOINVILLE-LE-PONT (Seine) (S.-&-L.)

**FILS DE BOBINAGE**

Cuivre et tous alliages, émaillés, guipés

**FILS DE LITZ**

Fils et câbles sous thermoplastiques

Une école de commerce moderne

**INSTITUT INTERNATIONAL  
D'ENSEIGNEMENT COMMERCIAL**

12, rue Voltaire — GENÈVE — Tél. 33 97 98

- Sténographie — Système rapide
- Dactylographie
- Correspondance
- Commerce
- Comptabilité
- Langues
- Français  
Diplôme Alliance Française
- Mécanographie  
Diplôme I. B. M.
- Secrétariat de Direction  
bilingue et trilingue



**Fabrique de jauges de contrôle**  
OBERRIEDEN-ZURICH - Tél. (051) 92.18.54

*Michel*

**L. E. MICHEL S. A.**

MALLEY-LAUSANNE - Tél. : (021) 24.85.14  
JUS DE FRUITS FRAIS, NATURELS ET CONCENTRÉS  
PULPES - PÂTES - ÉCORCES DE FRUITS

**Outils en diamant et en carbure de tungstène**  
Exécutions spéciales selon dessin

**Pierres techniques**

Pour appareils électriques, instruments de mesure, compteurs, etc.

**Appareils à moleter**

Représentant pour appareils à moleter :

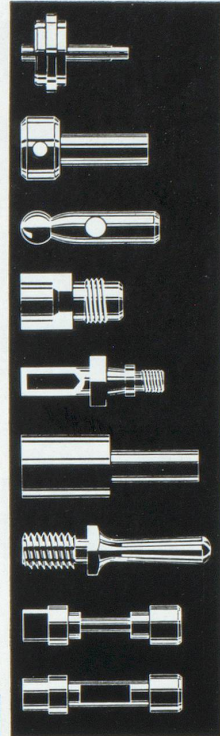
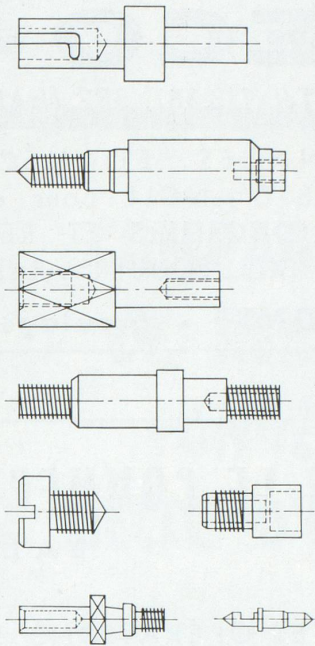
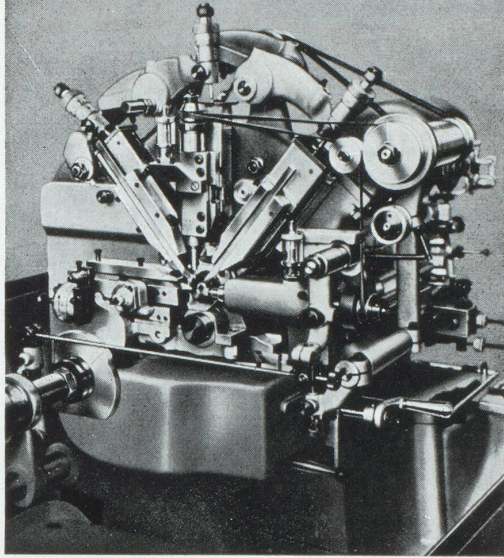
**RIBAIL S.A., 66, rue de Turbigo, Paris-3<sup>e</sup>**

**Les Fils d'Antoine Vogel S.A.**

PIETERLEN (Suisse) - Tél. (032) 87.11.44

Tours  
automatiques  
à décolleter

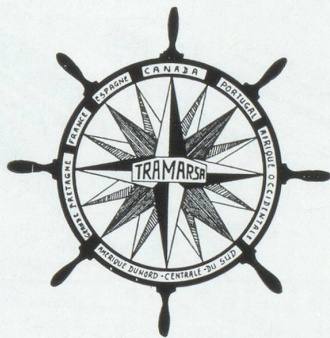
**BECHLER**  
MOUTIER (SUISSE)



L'équipement de la machine peut être exactement adapté aux genres de pièces à produire

Représentant exclusif pour la France et les pays de l'Union Française :

**BECHLER, 54, avenue Jean-Jaurès, Paris (19<sup>e</sup>) — Tél. 206.75.60**



**SERVICE RÉGULIER  
GENÈVE-MARSEILLE**

et vice-versa



**SERVICE JOURNALIER  
PARIS-GENÈVE**

et vice-versa

**TRAMARSA SA**

GENÈVE, 17, rue du Mont Blanc

— BALE 149, Spalenring —

PARIS : TENOUX & C<sup>ie</sup>, 41, rue Vitruve

MARSEILLE : TRAMARSA SA 10-11, quai de la Tourette



## Qu'est-ce que la DAS ?

Un accident est si vite arrivé sur la route... il est si facile de transgresser l'une des innombrables règles de la circulation :

- En Suisse ou à l'étranger, que vous soyez fautif ou non, la **DAS** intervient immédiatement et prend la défense de vos intérêts de A. à Z,
- la **DAS** vous défend si vous êtes mis en contravention ou poursuivi pénalement pour avoir causé des blessures ou un homicide involontaires,
- la **DAS** exige des compagnies d'assurance ou des tiers le remboursement de votre dommage,
- la **DAS** en cas de procès vous fournit un avocat spécialisé dans les questions de circulation, à moins que vous ne préféreriez un avocat de votre choix,
- la **DAS** paie tous les frais de justice, honoraires d'avocat, d'experts, de même que les rapports de police et autres documents officiels.

Être assuré à la DAS signifie rouler sans soucis.  
Demandez conseil à un inspecteur de la DAS !

**DAS, DIRECTION, GENÈVE**  
1, rue Massot - Téléphone 25 42 70

# WECO - THANN

Tél. 113.381, 382 (HAUT-RHIN) FRANCE

ENGRENAGES ET MÉCANIQUE GÉNÉRALE  
RENVOIS D'ANGLE pour matériel agricole et T.P.  
MOTO-RÉDUCTEURS ET RÉDUCTEURS DE VITESSE  
MATÉRIEL TEXTILE POUR PRÉPARATION DE TISSAGE (BOBINOIRS)

**FONDERIE FONTE - Moulage main et moulage machine**

## BANQUE POUR LE COMMERCE INTERNATIONAL S. A.

BALE

TOUTES OPÉRATIONS BANQUE ET BOURSE

Tél. Bureaux (061) 34 85 55  
Bourse (061) 23 58 36  
& 24 38 52

Télex 62286 Bancomin Bâle

AESCHENPLATZ 2  
« TURMHAUS »  
- BALE -

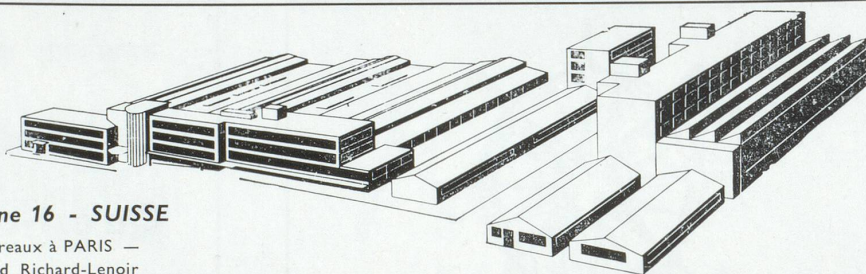
## J. BOBST & FILS S.A.

Fabrique de machines pour  
l'impression et le façonnage  
du papier et du carton



Lausanne 16 - SUISSE

— Bureaux à PARIS —  
62, bd Richard-Lenoir



Usine à 15 km de la frontière Franco-Suisse

**S. M. A.**

Arbouans près MONTBÉLIARD

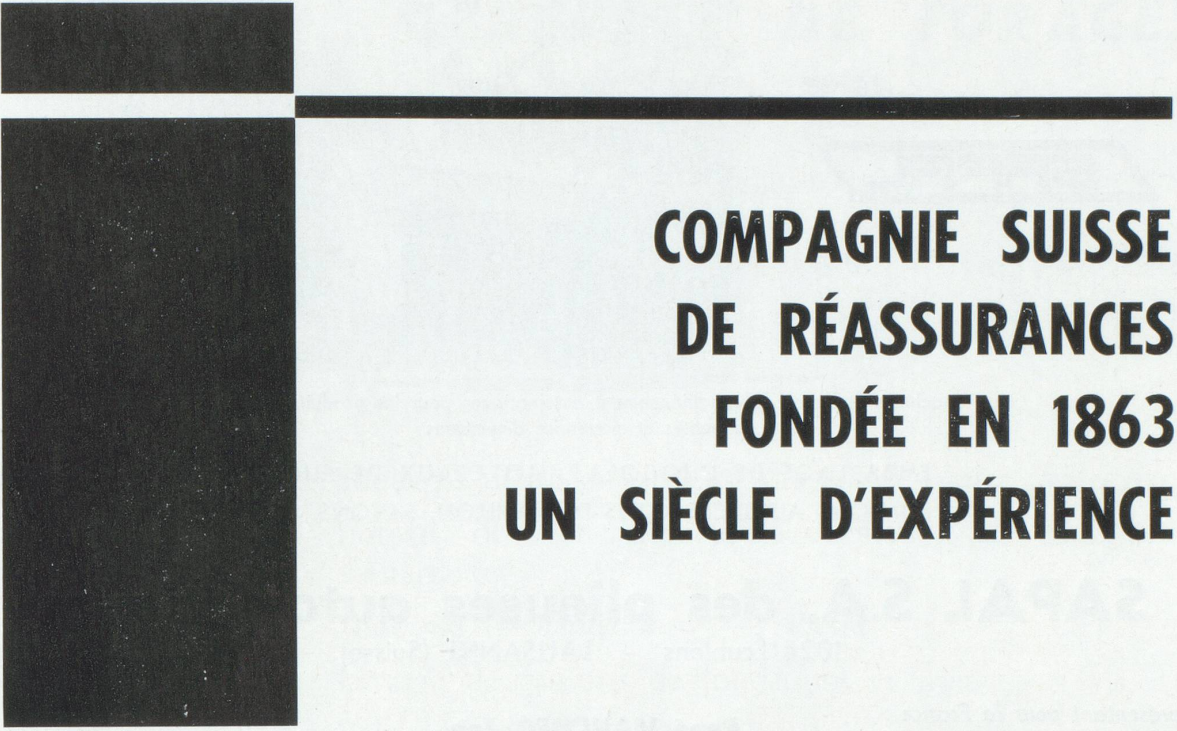
★ ★ ★

**Constructions mécaniques sur plans**

Moyen et gros volume : ● machines spéciales  
● ensembles mécaniques  
● outillages, etc...

B. P. 23 Montbéliard (Doubs)

Téléphone : 91-15-18



**COMPAGNIE SUISSE  
DE RÉASSURANCES  
FONDÉE EN 1863  
UN SIÈCLE D'EXPÉRIENCE**

*Un grand nom...*



Modèle GRAND LUXE électrique  
6 plaques — 2 fours  
avec horloge électrique  
pour la cuisson automatique

*Le Rêve*

GENÈVE

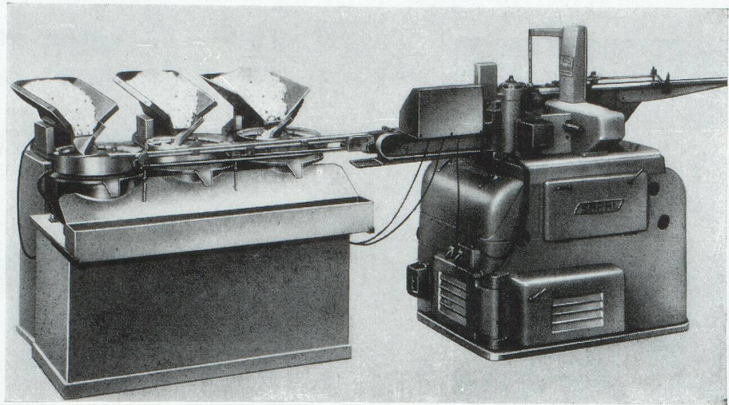
la cuisinière suisse  
de réputation mondiale

cuisinières à gaz,  
électriques et mixtes

*Représentation en France :*

— Ets Vicquery-Couderc —  
5, Passage du Génie — Paris-XII<sup>e</sup>

**SAPAL**



Machines et lignes de conditionnement automatiques pour les produits solides de petites et moyennes dimensions

EMBALLAGE DE CHOCOLAT, MORCEAUX DE SUCRE,  
BONBONS AU SUCRE, CUBES DE BOUILLON, SAVONS, etc...

## SAPAL S.A. des plieuses automatiques

1024 Écublens - LAUSANNE (Suisse)

Représentant pour la France :

**René VAUCHER, Ing.**

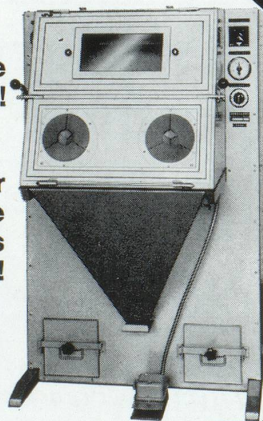
3, avenue Séverine - COURBEVOIE-BÉCON (Seine)

**bremor**  
à  
**vevey**

Sableuses  
Sandstrahlgebläse

A la pointe  
du progrès!

An der  
Spitze  
des  
Fortschrittes!



Unibloc  
55

MUBA  
FOIRE DE BALE  
STAND 864, HALLE 3

Appareil utilisé aussi bien dans la fine mécanique que dans l'horlogerie, l'industrie et l'artisanat - Réunissant tous les avantages de nos grands appareils, celui-ci est équipé d'un pistolet de sablage, d'un épurateur d'air comprimé, d'un réducteur de pression avec manomètre, d'une soupape électro-magnétique, d'un groupe de ventilation et de dépoussiérage incorporé - Possibilité de montage d'un dispositif spécial pour le traitement de petites pièces par séries.

Encombrement en plan : 760 x 760 mm.

Hauteur : 1 200 mm.

Cabine de travail : 550 x 400 x 500 mm.

Dieses Sandstrahlgerät wird sowohl in der Feinmechanik wie in der Uhrenindustrie, im Gewerbe wie in der allgemeinen Industrie benützt - Indem es alle Vorteile der grösseren Anlagen in sich vereint ist dieses Gerät mit 1 Sandstrahlpistole, Pressluftreiniger, Druckregler, Manometer, elektromagn. Ventil, eingebauter Ventilations- und Entstaubungsanlage ausgerüstet - Möglichkeit in diese Kabine eine Spezialvorrichtung für kleine Massenteile einzubauen.

Grundriss : 760 x 760 mm.

Höhe : 1 200 mm.

Arbeitsraum : 550 x 400 x 500 mm.

# COMPAGNIE GÉNÉRALE DE FORAGES COFOR

S. A. au Capital de 7.364.700 F.

Siège social : 39 bis, rue de Chateaudun – Paris-9<sup>e</sup> – Tél. 744-75-39  
25-27, rue de la Concorde – Lyon-2<sup>e</sup> – Tél. 74-15-05

## SPECIALISÉE

- ✱ Sondages de reconnaissance des sols à toutes profondeurs
- ✱ Forages de recherches et d'exploitation des eaux souterraines
- ✱ Sondages — Injections — Pieux
- ✱ Havage de caissons de fondations et puits
- ✱ Rabattement de nappes.

## WINTERTHUR

SOCIÉTÉS SUISSES D'ASSURANCES

(Régies par le décret-loi du 14-6-1938)

### ACCIDENTS

INCENDIE  
DÉGATS DES EAUX  
BRIS DE GLACES

Établie en France en 1876

Capital social 41 millions  
(francs suisses)  
entièrement versé

ACCIDENTS  
de TOUTE NATURE

Individuelle, Enfants  
Chef de Famille, Automobile,  
Bicyclette, R. C. Entrepreneurs,  
R. C. Diverses,  
Vol, Cautionnement

### VIE

Capital social 15 millions  
entièrement versé  
(francs suisses)  
Toutes Assurances  
en cas de décès et en cas de vie

Capitaux à fin 1963,  
plus de 5 139 millions de F

Rentes annuelles assurées  
différées et en cours  
89 millions de F

Réserves mathématiques  
1 207 millions de F

Fonds de participation  
des assurés aux bénéfices  
55 millions de F

Réserves statutaires  
plus de 9 millions de F  
(en francs français)

DIRECTIONS POUR LA FRANCE

30, avenue Victor-Hugo, PARIS-16<sup>e</sup>

Tél. 727.23.19

## Ets P. CAPDEVIELLE PARIS



MATÉRIEL D'IMPRIMERIE  
ET TOLERIE  
ALIMENTEURS AUTOMATIQUES



### USINAGE A FAÇON

PETITE ET MOYENNE MÉCANIQUE  
ÉLECTRO-MÉCANIQUE

MONTAGE D'ENSEMBLES  
OU MACHINES COMPLÈTES



206, rue Saint-Maur - PARIS - 607-48-52

# Gazette de Lausanne

LE QUOTIDIEN SUISSE « PENSÉ » POUR L'EUROPE

★ une information synthétique - des commentaires indépendants

★ des chroniques économiques et financières

★ des suppléments techniques et scientifiques

# Gazette de Lausanne

LE JOURNAL SUISSE POUR L'HOMME D'AFFAIRES EUROPÉEN

Régie des annonces : LAUSANNE - PUBLICITAS S. A. - PARIS - RIPSA, 9, faubourg Saint-Honoré

## LA SUISSE

par Thomas ESTENER, Éditions Nathan, Paris

Voilà un livre bienvenu au moment des fêtes de fin d'année. Fort bien illustré, c'est une occasion unique de parcourir 7 siècles d'histoire suisse en moins de deux heures.

Du célèbre Serment du Grütli à la triste année de 1939, en passant par Guillaume Tell et Napoléon, cet ouvrage nous permet, pour un instant, de nous replonger dans les événements qui expliquent et justifient la Suisse d'aujourd'hui. Comment de la puissance guerrière la plus prisée, la Suisse en est-elle arrivée à cette neutralité sidérée et pourtant enviée? Comment de 1315 à 1515 le peuple helvétique est-il resté invaincu, battant en brèche la maison des Habsbourg, taillant en pièces l'armée de Charles le Téméraire? La lecture de cet ouvrage nous rafraîchit la mémoire avec son ton sympathique, sans prétentions, avec clarté.

De même le caractère des illustrations est un délassement : 160 photos, reproductions et hors-textes sont un utile complément à ce livre dont le format, fort pratique, sera prisé de tous.

Le seul reproche que l'on puisse faire à cette fresque est de s'arrêter au seuil de la dernière guerre, mais sans doute M. Thomas Estener ne voulait-il pas engager son opinion dans la politique helvétique actuelle. Reconnaissons-lui donc ce souci d'impartialité et plongeons nous corps et âme dans l'extraordinaire aventure de la Confédération helvétique.

(Nous sommes à la disposition de nos lecteurs pour leur procurer ce livre. Cet ouvrage peut d'ailleurs être consulté auprès de notre service de documentation. 162 pages, 15 x 21,5, cartonné glacé, Fr. 15.)



**BANQUE POUR LE COMMERCE  
SUISSE - ISRAÉLIEN**  
SWISS-ISRAEL TRADE BANK

**GENÈVE**

**15-17, QUAI DES BERGUES**

Téléphone 32.50.00

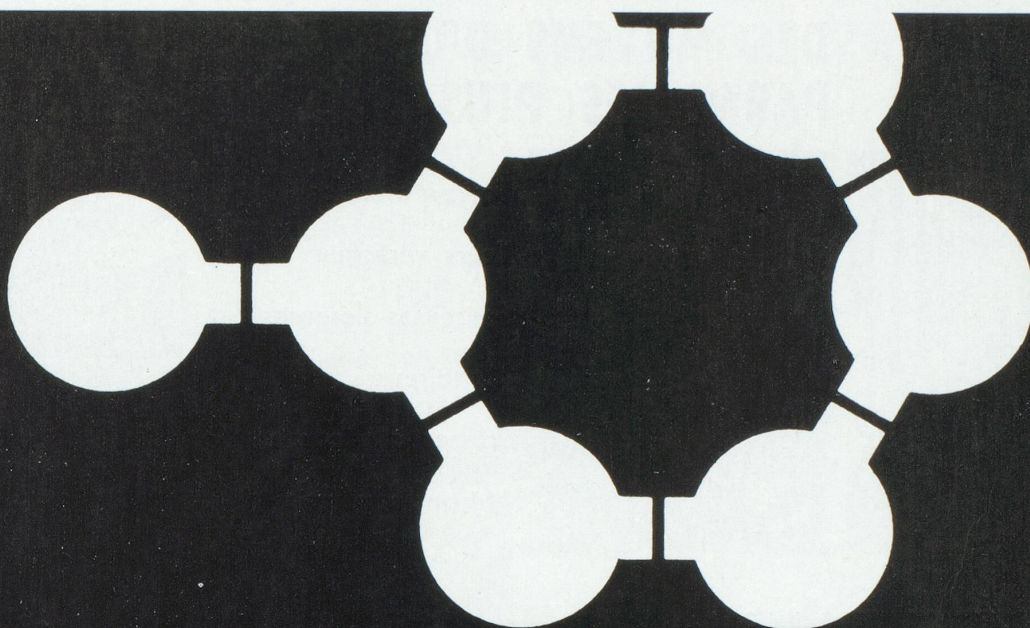


**ZURICH**

**LONDRES**

**MANCHESTER**

*Correspondants dans le monde entier*



**Geigy** producteur  
chimique  
mondial



*Un produit de la  
Verrerie de Bulach S. A.,  
Bulach (Suisse)*

## Pied en verre « Bulach » pour arbres de Noël

Ce récipient en verre vert, rempli d'eau, permet de garder un sapin frais et beau vert pendant des semaines sans qu'il perde trop ses aiguilles. Comme le sapin reste vert, il y a moins de danger d'incendie. Placé dans ce vase solide et lourd, l'arbre ne risque pas de tomber.

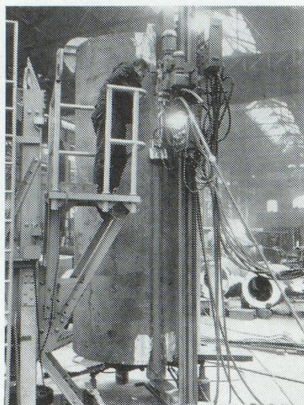
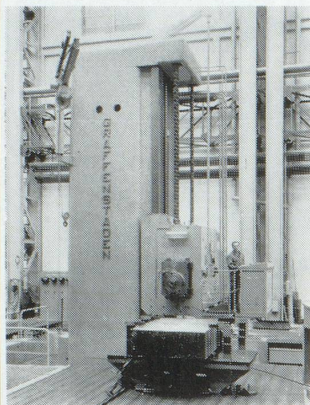
Livable en 3 grandeurs

Agence exclusive pour la France :

**S. A. INÉCOMEX**  
4, rue Joseph-Lambert  
Saint-Cloud (S.-et-O.)

Téléphone : Val d'Or 30-40 et 02-11

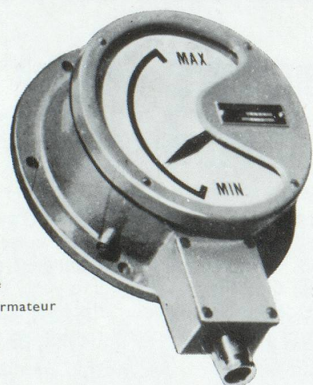
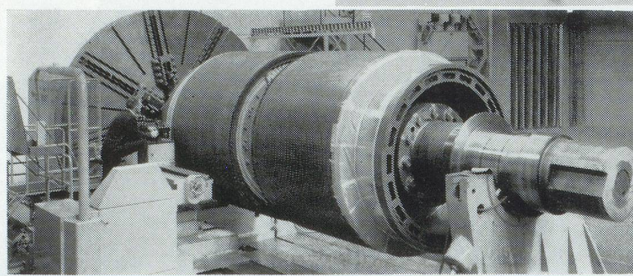
# DES MOYENS D'USINAGE PARMI LES PLUS PUISSANTS D'EUROPE



Tours parallèles  
Tours verticaux  
Fraiseuses-aléseuses  
Mortaiseuses  
Presses à découper  
Mécano-soudure



Société Générale  
de Constructions  
Électriques et Mécaniques  
Usines de Belfort (France)



Niveaumètre  
pour transformateur

## THERMINDEX

S. A.  
FABRIQUE DE THERMOMÈTRES A CADRAN  
PYROMÈTRES - MANOMÈTRES  
HYDROMÈTRES - NIVEAUMÈTRES

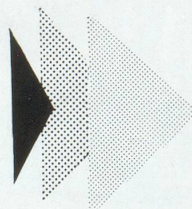
9, Clos de la Fonderie  
CAROUGE-GENÈVE  
Suisse



## industrie

64 bis,  
rue La Boétie,  
PARIS 8<sup>e</sup>  
BAL. : 49-85.

**PETITE MÉCANIQUE PRÉCISE**



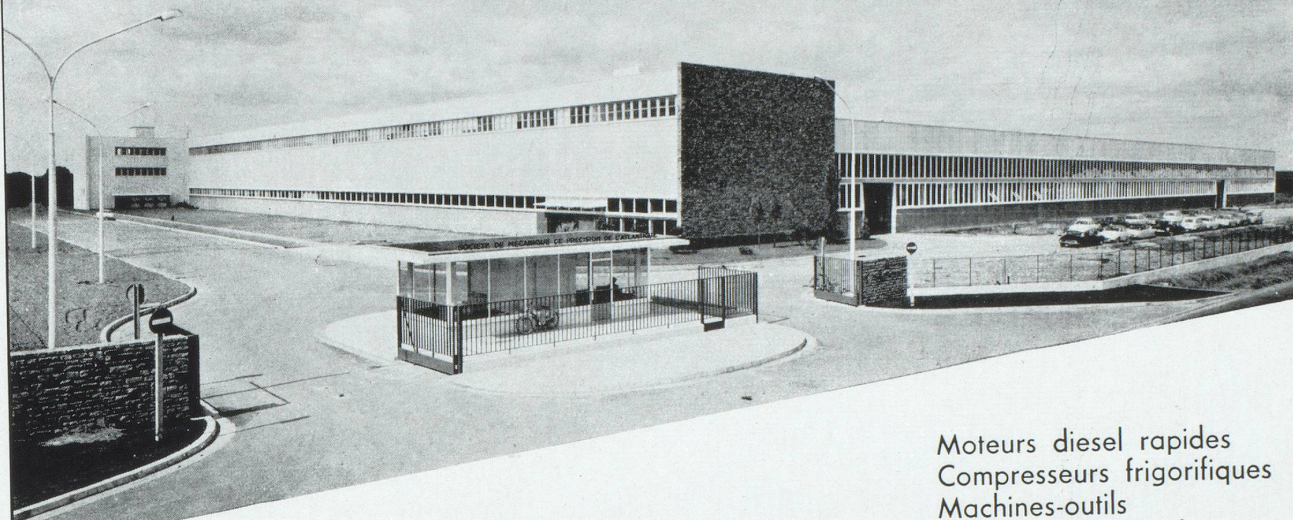
**Études  
Prototypes  
Pré-séries  
Séries**

**Pièces  
Sous-ensembles  
Mécanismes et appareils  
associés ou non à la fonction  
temps ou à l'électronique.**

# SOCIÉTÉ DE MÉCANIQUE DE PRÉCISION DE L'ATLANTIQUE

SIÈGE SOCIAL :

7, RUE AUBER - PARIS (IX<sup>e</sup>)  
TÉLÉPHONE : RIC. 93-70



USINE DE MONTOIR (L.-A.)

Moteurs diesel rapides  
Compresseurs frigorifiques  
Machines-outils  
Mécanique générale

SOCIÉTÉ DE CONSTRUCTIONS  
DE

## MONTBARD

### LAMINOIRS pour TUBES

Tous MATÉRIELS pour :

la FABRICATION des TUBES soudés et sans soudure, le PARACHÈVEMENT des TUBES et des BARRES.

Dresseuses  
Tronçonneuses - Ébavureuses  
Machines à écrouter  
Bancs d'épreuve hydraulique pneumatique

### MATÉRIELS de FORGE

Marteaux-pilons  
Moutons d'estampage

### USINAGES GROS ET MOYENS MÉCANO-SOUDURE

Parc de machines modernes

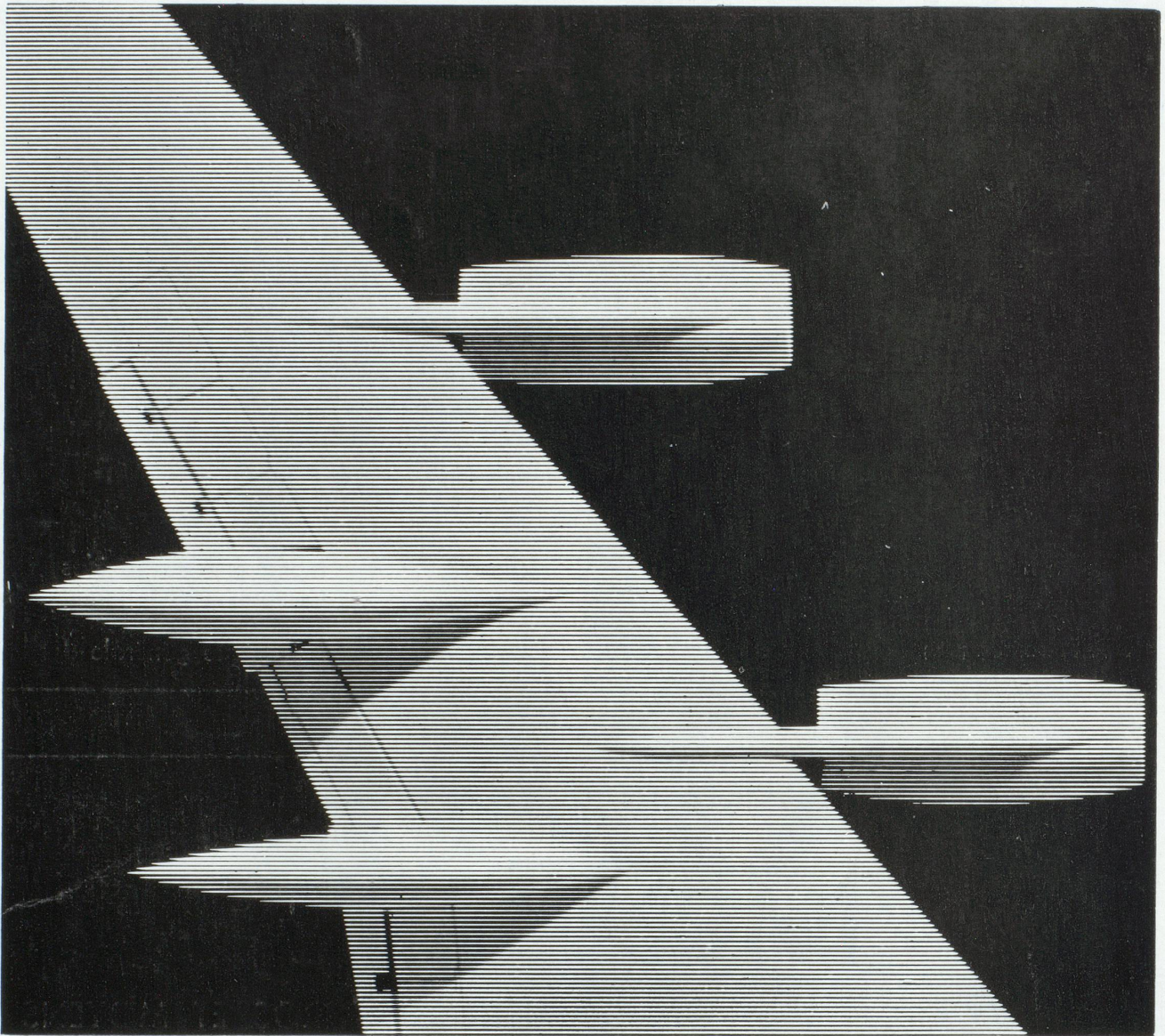
Hall de Montage avec Pont de 90 tonnes

Aléseuses	Tours
Raboteuses	Machines à roder
Fraiseuses	Rectifieuses
Machines à tailler les engrenages	

Telex : 27.002

6, rue Daru - PARIS (8<sup>e</sup>)  
USINE A MONTBARD (Côte d'Or)

Tél. : 227 03-60



**SWISSAIR** vous propose  
**le CONVAIR 990 CORONADO**  
le Jet le plus moderne du monde vers

<b>l'Amérique du Sud</b> jeudi, dimanche	<b>le Proche-Orient</b> chaque jour	<b>l'Extrême-Orient</b> mardi, vendredi, dimanche	<b>l'Afrique</b> vols hebdomadaires
---	--	---	--



**SWISSAIR**

PARIS, LYON, NICE, STRASBOURG et tous agents IATA de voyages et de fret



Chez CIBA, la recherche est une tradition en matière de colorants, de spécialités pharmaceutiques et d'agents d'apprêt, sans compter les matières plastiques et la photochimie, plus récemment ouvertes à l'investigation technique. Autant de secteurs où CIBA est décidée à répondre toujours mieux à l'attente d'une clientèle fidèle répartie sur le monde entier et qui lui fait confiance depuis plus de trois-quarts de siècle.



**ringier**