

Zeitschrift: Revue économique franco-suisse
Herausgeber: Chambre de commerce suisse en France
Band: 44 (1964)
Heft: 3: Liaisons européennes

Artikel: Silostras : le nouveau silo portuaire de Strasbourg
Autor: Marchal, Maurice
DOI: <https://doi.org/10.5169/seals-886944>

Nutzungsbedingungen

Die ETH-Bibliothek ist die Anbieterin der digitalisierten Zeitschriften auf E-Periodica. Sie besitzt keine Urheberrechte an den Zeitschriften und ist nicht verantwortlich für deren Inhalte. Die Rechte liegen in der Regel bei den Herausgebern beziehungsweise den externen Rechteinhabern. Das Veröffentlichen von Bildern in Print- und Online-Publikationen sowie auf Social Media-Kanälen oder Webseiten ist nur mit vorheriger Genehmigung der Rechteinhaber erlaubt. [Mehr erfahren](#)

Conditions d'utilisation

L'ETH Library est le fournisseur des revues numérisées. Elle ne détient aucun droit d'auteur sur les revues et n'est pas responsable de leur contenu. En règle générale, les droits sont détenus par les éditeurs ou les détenteurs de droits externes. La reproduction d'images dans des publications imprimées ou en ligne ainsi que sur des canaux de médias sociaux ou des sites web n'est autorisée qu'avec l'accord préalable des détenteurs des droits. [En savoir plus](#)

Terms of use

The ETH Library is the provider of the digitised journals. It does not own any copyrights to the journals and is not responsible for their content. The rights usually lie with the publishers or the external rights holders. Publishing images in print and online publications, as well as on social media channels or websites, is only permitted with the prior consent of the rights holders. [Find out more](#)

Download PDF: 19.11.2025

ETH-Bibliothek Zürich, E-Periodica, <https://www.e-periodica.ch>

SILOSTRA

Le Nouveau Silo Portuaire de Strasbourg

par Maurice MARCHAL

Directeur du Port Autonome de Strasbourg
Président de la Société Silostr

La production céréalière française atteindra vers 1975, suivant les prévisions du Plan, un tonnage de 270 millions de quintaux qui ne pourra être consommé malgré l'accroissement de la population et les besoins de l'alimentation animale.

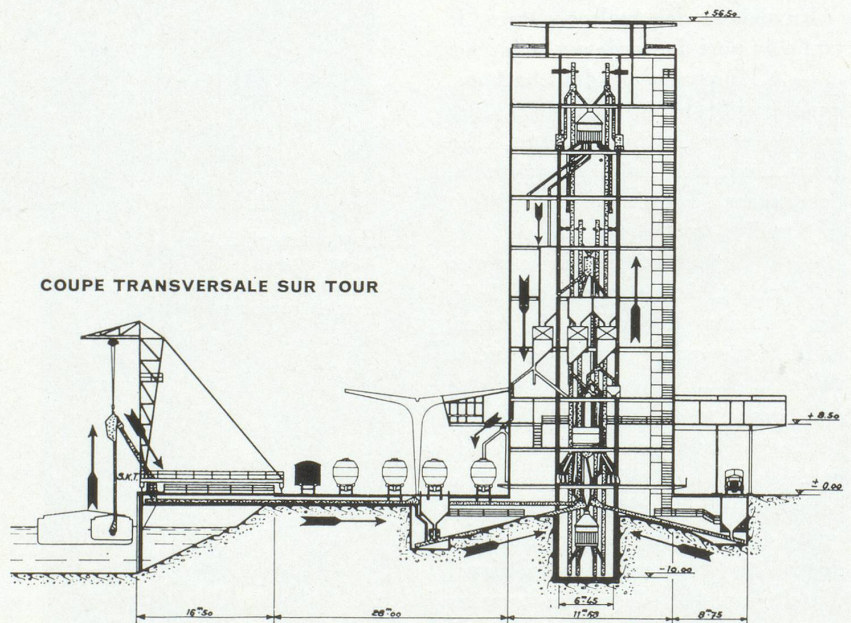
Stocker et exporter deviennent une nécessité impérieuse.

Comme le traité du Marché Commun offre de larges débouchés vers les pays du nord et de l'est de la France qui ont une production déficitaire, Strasbourg de par sa situation géographique et ses possibilités portuaires était tout indiqué pour recevoir l'équipement du nouveau silo de la Société Silostr.

* * *

Cette installation, réalisée par la firme Buhler, est située au port de Strasbourg sur la rive ouest du bassin Auguste Detœuf. Elle a les caractéristiques suivantes :

Une tour centrale de près de



De gauche à droite : Réception des bateaux, réception et expédition des wagons, réception des véhicules routiers.

60 mètres de hauteur est flanquée de chaque côté de 2 blocs de cellules cylindriques d'une contenance totale pouvant atteindre 500.000 quintaux. La capacité des cellules a été déterminée en fonction du volume utile des wagons citernes (30 à 40 tonnes), des péniches (290 à 320 tonnes), des chalands rhénans (de 600 à 1.500 tonnes).

Le fonctionnement du silo se présente comme suit :

Toutes les opérations de réception ou d'expédition, soit par camions, bateaux, wagons isolés ou trains complets, s'effectuent dans des temps très courts.

Les bateaux sont déchargés à l'aide de 2 portiques équipés d'élévateurs à chaîne de type SKT d'un débit de 120 tonnes /heure, alimentant 2 transporteurs Redler horizontaux de 80 mètres de long déversant les céréales dans des élévateurs situés dans la tour de travail. Cette dernière contient toutes les tuyauteries et aiguillages, les appareils de conditionnement et de dépolssiérage, les séchoirs, les boisseaux, les bascules, l'ascenseur et le monte-charges.

Le contenu des wagons ou des camions, vidé dans les trémies placées en dessous, est amené par les transporteurs Redler aux élévateurs à un débit de 120 tonnes /heure.

La cadence de déchargement des wagons peut atteindre, en 12 heures : 1.850 tonnes de grains reçus en vrac ou 240 tonnes de grains reçus en sacs; celle des camions est de 600 tonnes en 12 heures.

Les céréales ayant passé par le circuit des différents appareils sont conduites par les élévateurs au sommet de la tour pour être déversées dans des transporteurs Redler horizontaux qui alimentent les diverses cellules.

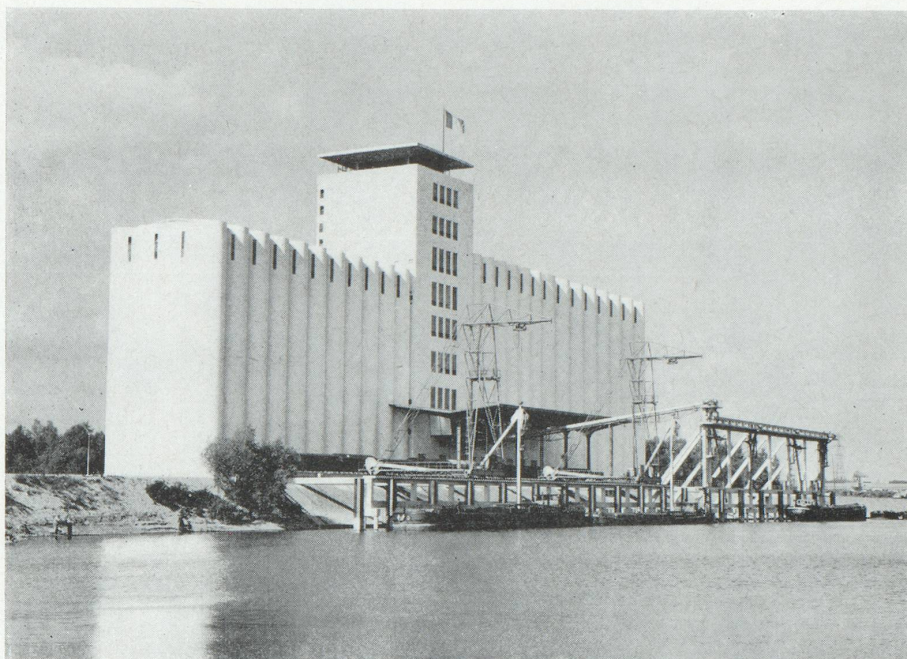
Les grains sortant des silos sont repris par des transporteurs Redler et des élévateurs à un débit tel qu'un chaland rhénan de 1.900 tonnes est chargé en 8 heures ou 2 chalands de 1.300 tonnes en 12 heures.

Le chargement en vrac des wagons s'effectue par le toit pour les wagons-citernes et par le côté pour les wagons ordinaires à une cadence de chargement pouvant atteindre, en 12 heures 1.000 tonnes pour les premiers et 720 tonnes pour les seconds.

Toutes ces manutentions peuvent être effectuées simultanément.

Naturellement, tous les lots chargés ou déchargés sont pesés à l'aide de balances peseuses automatiques enregistreuses.

Le silo est également équipé d'une installation spéciale pour le nettoyage et le calibrage de l'orge, d'un séchoir



VUE GÉNÉRALE DES INSTALLATIONS DE DÉCHARGEMENT DES BATEAUX

à air chaud et d'un séchoir sous vide pour le traitement éventuel des céréales.

Il a été prévu une installation de désinsectisation par gazéification pour le traitement des grains.

Un système de contrôle thermométrique avec enregistreur constate à tout instant la température des céréales ensilées.

L'ensemble des opérations de commande et de contrôle est dirigé au départ d'une salle de commande centrale contenant un tableau synoptique à voyants lumineux figurant le schéma de fonctionnement de l'installation.

La liaison entre la salle de commande et les différents postes de chargement est assurée par radio.

* * *

Ce nouveau silo facilite les courants d'exportation vers différents pays tels que : la Suisse, l'Allemagne, la Grande-Bretagne, la Scandinavie, l'Afrique, la Chine, etc.

Cette réalisation de la maison Buhler est une œuvre qui intéresse l'agriculture française lui permettant de prendre une place importante sur le marché international.

LA CONSTRUCTION ORIGINALE DES BUREAUX DE L'EXPLOITATION COMPLÈTE HARMONIEUSEMENT L'ESTHÉTIQUE DES BATIMENTS



Résultats des semaines suisses de Paris, du 26 mai au 13 juin 1964

SOCIÉTÉ GÉNÉRALE D'ACHAT

DU
BON MARCHÉ
S. G. A. " B. M. "

SOCIÉTÉ A RESPONSABILITÉ LIMITÉE AU CAPITAL DE 10.000 FRANCS

38, RUE DE SÈVRES
PARIS (7^E)

R. C. SEINE 57 B 13.602
CHÈQUES POSTAUX : PARIS 8514-29
TÉLÉPHONE : LITTRÉ 42-84
APRÈS FERMETURE ET JOURS FÉRIÉS : LIT. 52-16

M.T/M.T

PARIS LE 8 Octobre 19 64

Monsieur ROBERT-TISSOT
Directeur Général
de la Chambre de Commerce Suisse
en France
16 Avenue de l'Opéra
PARIS 1er

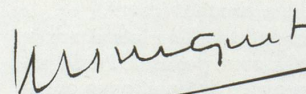
Monsieur,

A la suite de notre entretien téléphonique, c'est avec grand plaisir que nous vous confirmons les heureux résultats obtenus pendant la réalisation de notre quinzaine suisse.

Le chiffre d'affaires réalisé est en effet très encourageant et dépasse largement la moyenne des promotions de ce genre.

Nous vous remercions de l'aide et de la collaboration que vous nous avez apportées pour faire de cette manifestation en nos magasins une réussite.

Veillez agréer, Monsieur, nos salutations distinguées.



M. TURQUET

Chef du groupe
Alimentation-Restaurants