

Zeitschrift: Revue économique franco-suisse
Herausgeber: Chambre de commerce suisse en France
Band: 44 (1964)
Heft: 1: La Suisse et la négociation Kennedy

Werbung

Nutzungsbedingungen

Die ETH-Bibliothek ist die Anbieterin der digitalisierten Zeitschriften auf E-Periodica. Sie besitzt keine Urheberrechte an den Zeitschriften und ist nicht verantwortlich für deren Inhalte. Die Rechte liegen in der Regel bei den Herausgebern beziehungsweise den externen Rechteinhabern. Das Veröffentlichen von Bildern in Print- und Online-Publikationen sowie auf Social Media-Kanälen oder Webseiten ist nur mit vorheriger Genehmigung der Rechteinhaber erlaubt. [Mehr erfahren](#)

Conditions d'utilisation

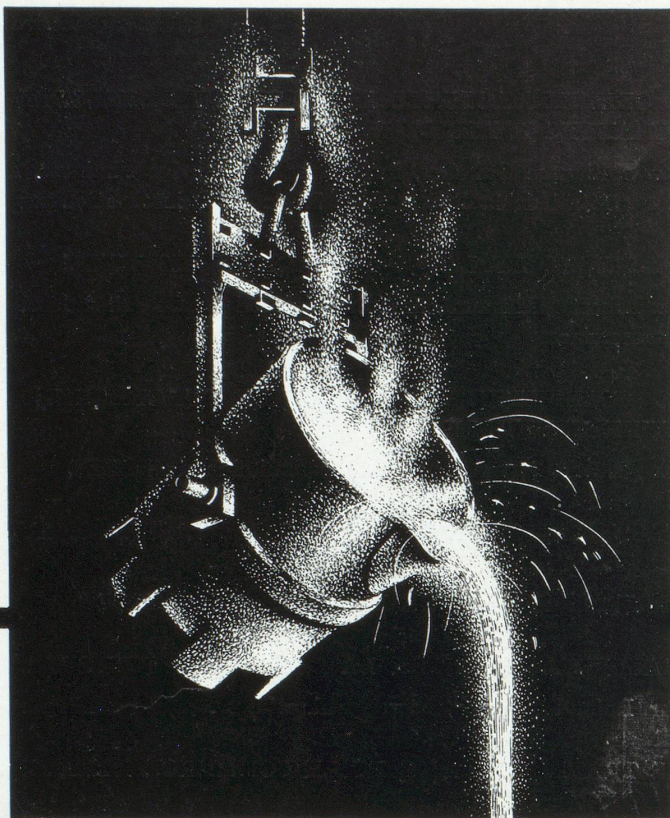
L'ETH Library est le fournisseur des revues numérisées. Elle ne détient aucun droit d'auteur sur les revues et n'est pas responsable de leur contenu. En règle générale, les droits sont détenus par les éditeurs ou les détenteurs de droits externes. La reproduction d'images dans des publications imprimées ou en ligne ainsi que sur des canaux de médias sociaux ou des sites web n'est autorisée qu'avec l'accord préalable des détenteurs des droits. [En savoir plus](#)

Terms of use

The ETH Library is the provider of the digitised journals. It does not own any copyrights to the journals and is not responsible for their content. The rights usually lie with the publishers or the external rights holders. Publishing images in print and online publications, as well as on social media channels or websites, is only permitted with the prior consent of the rights holders. [Find out more](#)

Download PDF: 13.01.2026

ETH-Bibliothek Zürich, E-Periodica, <https://www.e-periodica.ch>



+GF+

Produits de fonderie et machines de qualité

Raccords
Fonte malléable
Acier moulé électrique
Fonte grise
Fonte de fer à graphite sphéroïdal
Moulages en alliages légers
Armatures pour lignes aériennes
Roues et attelages pour véhicules routiers et ferroviaires
Machines-outils
Machines de fonderie
Machines à travailler le bois
Automatisation de métiers à tisser

PRODUITS SUISSES GEORGES FISCHER S.A. 14, Rue Froment - PARIS XIe, Tél. Roq. 37-42

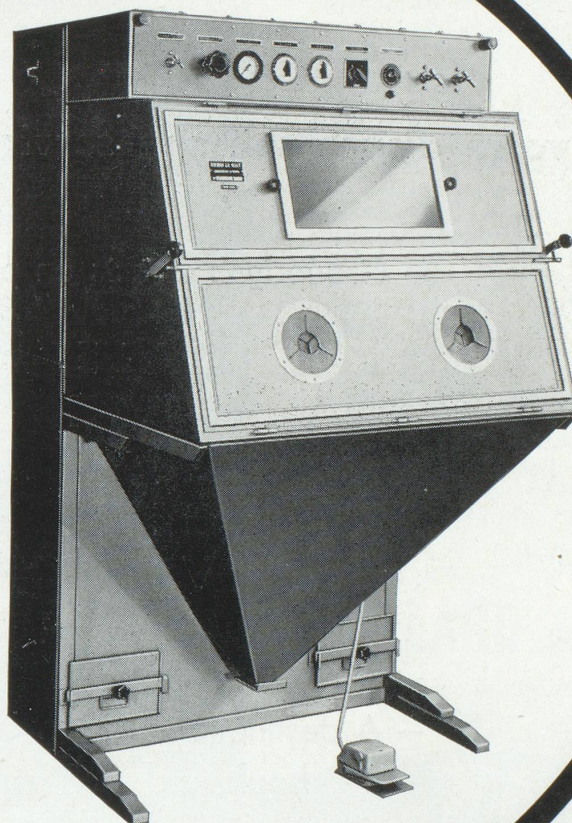
P 340/2P

bremor ^{sa} Vevey

Sableuses Sandstrahlgebläse

**A la pointe
du progrès !**

**An der
Spitze
des
Fortschrittes!**



**Unibloc
100**

Encombrement en plan 1,085×1,150 m. - Hauteur 1.80 m. - Chambre de travail 1,0×0,7×0,6 m. - Ouverture totale de la chambre de travail - Eclairage néon - 1 ou plusieurs pistolets fixes ou mobiles - Epurateur d'air comprimé - Réducteur de pression avec manomètre - Vanne électro-magnétique commandée par interrupteur à pied - Groupe de ventilation et de dépoussiérage par ventilateur et système centrifuge automatique - Possibilité de montage d'un ou de deux dispositifs « tonneau-Vrac » pour le traitement de petites pièces par séries ou d'une table tournante.

Nos appareils s'utilisent dans de nombreux domaines :

horlogerie et ses branches annexes, orfèvreries, prothèse dentaire, instruments et outillage de précision, arts décoratifs, ateliers de peinture, de galvanoplastie, de métallisation, d'émaillage, ateliers de construction, fonderies, etc.

DANZAS

TRANSPORTS

met à votre disposition son service "IMPORTATION SUISSE" :

— Groupages directs en provenance de :

**BALE
BUCHS
ZURICH
GENÈVE
VALLORBE**

— A destination de son centre de transit à **Paris**,
20, boulevard Poniatowski, où les opérations
de douane sont effectuées sur place dans les
meilleurs délais.

15, rue de Nancy, PARIS-10^e

Tél. : BOT 81-50

Postes 29, 38 et 42.



BOLEX ZOOM REFLEX AUTOMATIC K1

...la caméra 8 mm de l'élite !

La marque Bolex est considérée dans le monde entier comme un symbole de précision et de perfection. Partout où la vie se révèle sous ses aspects les plus dignes d'intérêt, à l'heure où se produisent les événements les plus marquants, la merveilleuse, l'incomparable Bolex Zoom Reflex Automatic K1 entre en action. C'est la première caméra Bolex à réglage entièrement automatique du diaphragme ! Il suffit de viser et de presser sur le déclencheur ! Les erreurs sont exclues. Chaque scène se reflète nettement dans le viseur réflexe géant. Le célèbre objectif Vario-Switar 1:1,9 permet d'obtenir en un clin d'œil le cadrage désiré et de passer rapidement de la focale d'un grand angulaire (8 mm) à celle d'un téléobjectif (36 mm), ou de choisir n'importe quelle focale intermédiaire entre ces limites. La perfection de cet objectif Kern-Paillard à focale variable comblera à coup sûr, et dans le monde entier, les vœux des cinéastes les plus exigeants. Bolex Zoom Reflex Automatic K1, une caméra hors ligne dont la suprême élégance et la haute valeur vont de pair avec votre standing !

PAILLARD BOLEX

la caméra suisse de renommée mondiale.

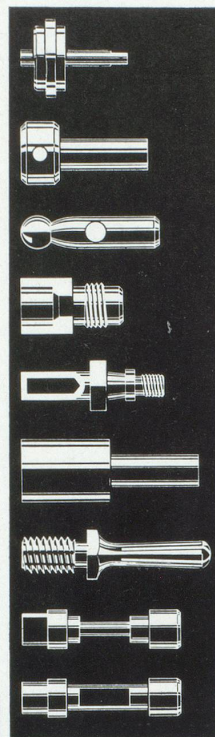
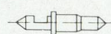
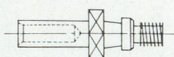
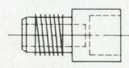
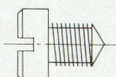
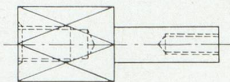
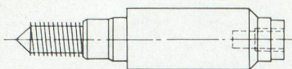
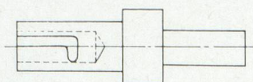
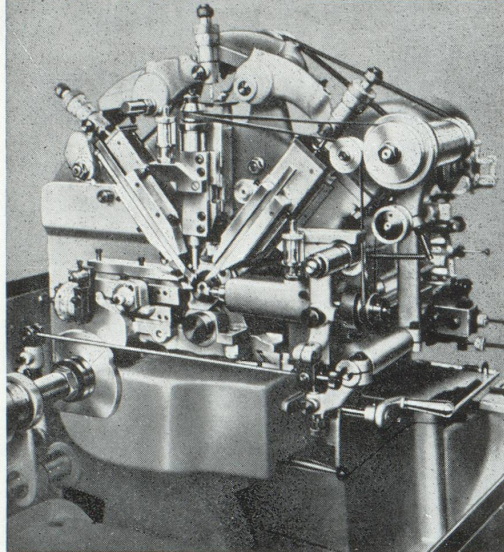


Démonstration
chez les Concessionnaires.

Brochure sur demande :
PAILLARD BOLEX
22, avenue Hoche -
Paris 8*

Tours
automatiques
à décolleter

BECHLER
MOUTIER (SUISSE)



L'équipement de la machine peut être exactement adapté aux genres de pièces à produire

Représentant exclusif pour la France et les pays de l'Union Française :

BECHLER, 54, avenue Jean-Jaurès, Paris (19^e) — Tél. COMbat 75-60

HERMES présente :

LA MACHINE
COMPTABLE

HERMES-C 3



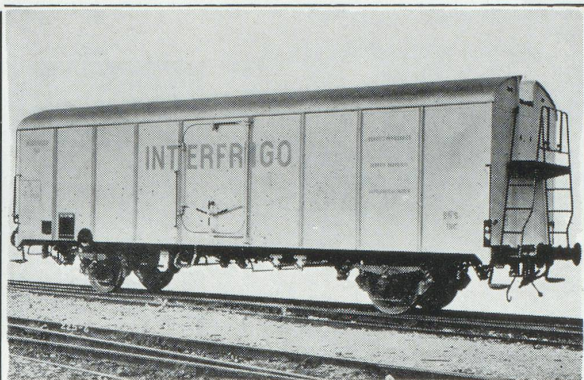
- Machine Comptable Suisse Alpha-Numérique
- Ecriture Rapide
- Calcul Silencieux
- Alignement Décimal Automatique
- Contrôle à Zéro
- Répétition Automatique
- Capacité des Compteurs 11/11

Documentation **HERMES PAILLARD S. A.**

Démonstration 2, Place du Théâtre Français, PARIS I^{er} - Tél. RIC. 31-56

Société Ferroviaire Internationale
de Transports Frigorifiques

INTERFRIGO



Ses wagons réfrigérants
transportent vos produits
périssables dans les
meilleures conditions

• *Direction Générale :*

52, Hardstrasse — BALE 20 (Suisse)

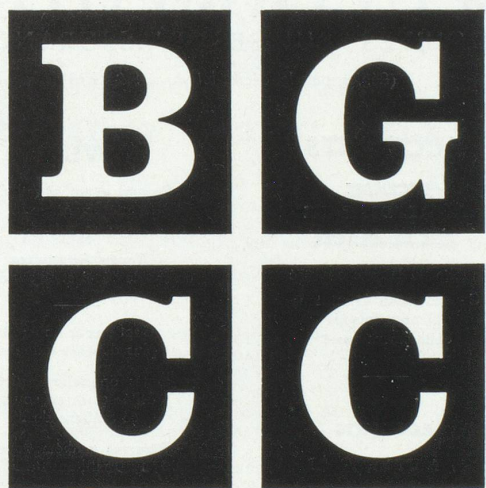
Téléphone : (061) 41.18.74 — Télex 62.231

• *Représentant en France :*

S. T. E. F.

93, boulevard Malesherbes — PARIS (8^e)

Tél. : LABorde 88.94 — Télex 27.927



Genève : Place de Hollande

Agences à Versoix, Vésenaz, Petit-Lancy,
Grand-Lancy, Vernier

Banque Genevoise de Commerce et de Crédit

Fondée en 1868

Toutes opérations de banque en Suisse et à l'étranger

De SUISSE en FRANCE...

de FRANCE en SUISSE...

un courant d'affaires permanent :

EXPORTATEURS de l'un et l'autre de ces Pays

- à quels supports confier votre publicité?
- comment atteindre votre clientèle potentielle?

LA RÉPONSE à ces questions capitales pour vous, vous sera donnée par :



ANNONCES SUISSES SA. "ASSA" OU HAVAS INTERNATIONAL RÉGIES

ces deux Maisons mettant à votre disposition leur expérience des marchés suisse et français et le potentiel de leurs importantes régies.



CONSULTEZ-NOUS

HAVAS INTERNATIONAL RÉGIES

11, boulevard des Italiens
PARIS-2^e Tél. RIC. 31-04

ANNONCES SUISSES SA. "ASSA"

1, rue du Vieux-Billard
GENÈVE Tél. 25 43 86



« MULTIMAX »
▽

25 à 120
pièces
par min.

Conditionnement
automatique
des
produits laitiers

Plusieurs modèles
pour toutes productions

40 ANS D'EXPÉRIENCE
AU SERVICE DE
L'INDUSTRIE FRANÇAISE

Installations complètes pour :
fromages en boîtes, réalisées par
les constructeurs spécialistes pour
les plus grandes maisons mondiales

KUSTNER

KUSTNER FRÈRES & C^o S. A. GENÈVE

BEURRE
FROMAGE
ICE-CREAM
ET TOUS PRODUITS
ALIMENTAIRES.

WINTERTHUR SOCIÉTÉS SUISSES D'ASSURANCES

(Régies par le décret-loi du 14-6-1938)

ACCIDENTS

INCENDIE DÉGATS DES EAUX BRIS DE GLACES

Établie en France en 1876
Capital social 41 millions
(Francs suisses)
entièrement versé

ACCIDENTS de TOUTE NATURE

Individuelle Enfants
Chef de Famille, Automobile,
Bicyclette, R. C. Entrepreneurs,
R. C. Diverses,
Vol, Cautionnement

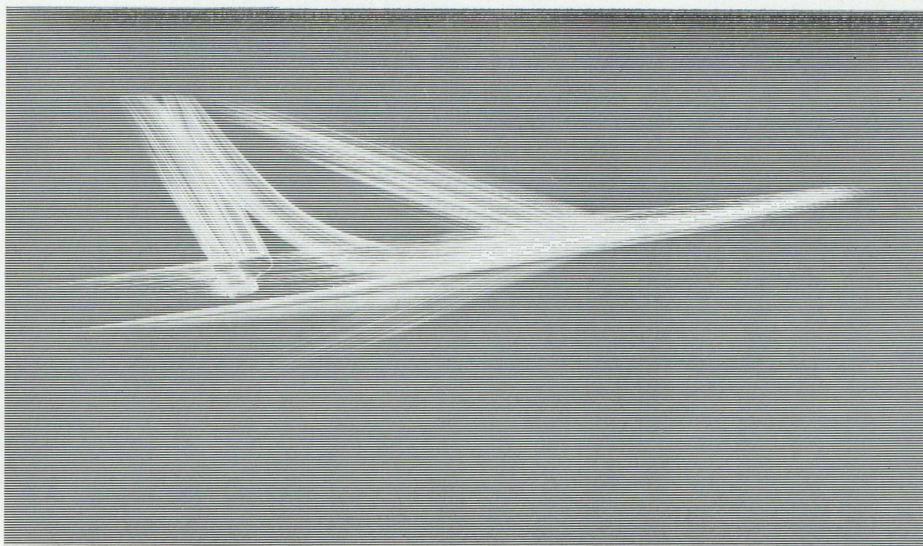
VIE

Capital social 15 millions
entièrement versé
(francs suisses)
Toutes Assurances
en cas de décès et en cas de vie

Capitaux à fin 1962.
plus de 4374 millions
Rentés annuelles assurées
différées et en cours
66 millions de F
Réserves mathématiques
1050 millions de F
Fonds de participation
des assurés aux bénéfices
49 millions de F
Réserves statutaires
plus de 9 millions de F
(en francs français)

DIRECTIONS POUR LA FRANCE ET L'AFRIQUE DU NORD :

30, avenue Victor-Hugo, Paris-16^e
Tél. Passy 23-19



U&O

AIR FRANCE

spécialiste des voyages long-courriers

Air France exploite **le plus grand réseau aérien du monde** (long de 284.000 km) Ses nouveaux Boeing 320 B, dont le rayon d'action dépasse 10.000 km, effectuent sans escale des liaisons régulières telles que Paris - Los Angeles, Madrid - Rio de Janeiro, Hambourg - Anchorage, Dakar - Buenos Aires, etc. A Orly, tête de lignes, le complexe industriel ultra - moderne d'Air France procède à l'entretien et à la révision méthodique de ses Jets En 1963, Air France a transporté 3.600.000 passagers Ces faits placent Air France, compagnie nationale, au premier rang des transporteurs aériens internationaux

Quelle que soit votre destination : **Amérique, Asie ou Afrique**, Air France met à votre disposition son expérience de spécialiste et vous offre toujours la meilleure formule En France, 800 Agents de voyages, agréés par Air France, sont à votre service. Parfaitement informés, ils vous conseillent, réservent vos places et établissent vos billets aux prix officiels, Faites-leur confiance : eux aussi sont des spécialistes.



Qu'est-ce que la DAS ?

Un accident est si vite arrivé sur la route... il est si facile de transgresser l'une des innombrables règles de la circulation :

En Suisse ou à l'étranger, que vous soyez fautif ou non,

la DAS intervient immédiatement et prend la défense de vos intérêts de A. à Z.,

la DAS vous défend si vous êtes mis en contravention ou poursuivi pénalement pour avoir causé des blessures ou un homicide involontaires,

la DAS exige des compagnies d'assurance ou des tiers le remboursement de votre dommage,

la DAS en cas de procès vous fournit un avocat spécialisé dans les questions de circulation, à moins que vous ne préféreriez un avocat de votre choix,

la DAS paie tous les frais de justice, honoraires d'avocat, d'experts, de même que les rapports de police et autres documents officiels.

Être assuré à la DAS signifie rouler sans soucis.

Demandez conseil à un inspecteur de la DAS !

DAS, DIRECTION, GENÈVE

1, rue Massot - Téléphone 25 42 70



Chèques de voyage

Change

Lettres de crédit

Bons d'essence

Toutes opérations bancaires

**BANQUE CANTONALE
DE ZURICH**

Siège central Bahnhofstrasse 9 Zurich 1

METALLVERBAND AG BERN

SCHWEIZERISCHE METALLWERKE



SELVE + CO THUN

BOILLAT SA



RECONVILIER

METALLWERKE AG



DORNACH

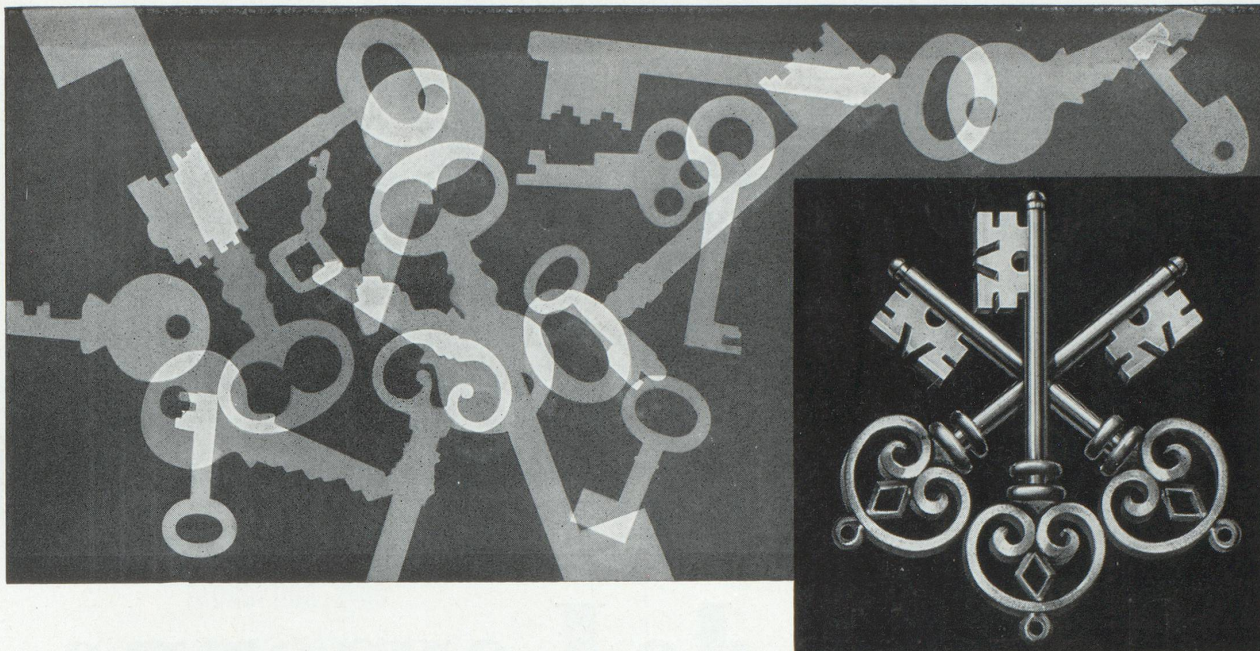
ASSOCIATION METALLURGIQUE SA BERNE

Produits semi-ouvrés

Laiton, cuivre, nickel, maillechort

Bronzes, alliages spéciaux

sous toutes les formes, pour tous les usages



Ce n'est pas avec n'importe quelle clé...

mais avec ces trois que vous pourrez résoudre vos problèmes financiers. Notre emblème symbolise la confiance, la sécurité et la discrétion; il est aussi la marque de garantie de nos services prompts et soignés, celle d'un établissement bancaire qui sait concilier la tradition et une organisation moderne.



SOCIÉTÉ DE BANQUE SUISSE

SCHWEIZERISCHER BANKVEREIN
SOCIETÀ DI BANCA SVIZZERA
SWISS BANK CORPORATION

Aigle
Bâle
Berne
Bienne
Binningen
Bischofszell
Brigue
La Chaux-de-Fonds
Chiasso
Crans-sur-Sierre
Delémont
Dietikon

Genève
Granges (Soleure)
Hergiswil NW
Hérisau
Interlaken
Kreuzlingen
Lausanne
Le Locle
Lucerne
Lugano
Montana
Morges

Neuchâtel
Nyon
Pratteln
Rorschach
Saas Fee
St-Gall
St-Moritz
Saxon
Schaffhouse
Sierre
Sion
Zofingue
Zurich

Londres
New York

Représentants à
Paris
São Paulo
Rio de Janeiro
Buenos Aires
Lima
Mexico

Sociétés affiliées à
Montréal
Casablanca

Capital-actions et réserves : Fr. s. 450 000 000.—

Gazette de Lausanne

LE QUOTIDIEN SUISSE « PENSÉ » POUR L'EUROPE

★ une information synthétique - des commentaires indépendants

★ des chroniques économiques et financières

★ des suppléments techniques et scientifiques

Gazette de Lausanne

LE JOURNAL SUISSE POUR L'HOMME D'AFFAIRES EUROPÉEN



Schindler

ASCENSEURS GERVAIS SCHINDLER S. A.
Société Anonyme au Capital de 8 400 000 F.

ASCENSEURS THEVENON SCHINDLER S. A.
Société Anonyme au Capital de 1 000 000 F.

LE LIFT SCHINDLER S. A.
Société Anonyme au Capital de 4 000 000 F.

44, avenue Paul Kruger — VILLEURBANNE (Rhône)
Téléphone : 84-64-81 (4 lignes groupées)
85-87, av. J.-Jaurès — MONTROUGE (Seine)
Téléphone : ALE 52-10 (4 lignes groupées)
20, rue Neppert — MULHOUSE (Haut-Rhin)
Téléphone : 45-65-26 et 27

ÊTES-VOUS PRESSÉS?... pour vos Importations, Exportations **SUISSE, ALLEMAGNE, AUTRICHE, ITALIE, etc...**

Confiez-les à

BALE 13, SUISSE
Postfach 7

DELLE, T. BELFORT
18, avenue de la Gare
Tél. : 29.10.06



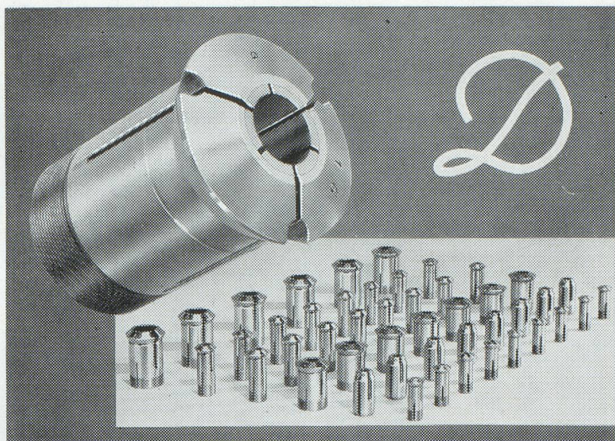
BELFORT / T. B.
18, rue Denfert-Rochereau

St LOUIS, Ht-Rhin
26, rue de Bâle
Tél. : 591

BONCOURT, SUISSE
Case postale 26
Tél. : 7.56.31

**AÉROPORT
BALE-MULHOUSE**

— RÉEXPÉDITION DES FRONTIÈRES SUR TOUTES LOCALITÉS PAR NOS SERVICES RAPIDES RÉGULIERS CAMION, WAGON —



Plus grande précision et plus grande
production avec
les canons en métal dur *D*

Outillage de précision

Walter Dünner Moutier
(Suisse) Téléphone (032) 6 41 52

Société LA CELLOPHANE

- Pellicules cellulósiques
- Papiers diazo
- Matériel de dessin et de reproduction
- Plaques offset
- Plastiques ménagers et industriels
- Revêtements de sol et de mur



110 boul. haussmann paris 8° lab 64-40

IMEFBANK

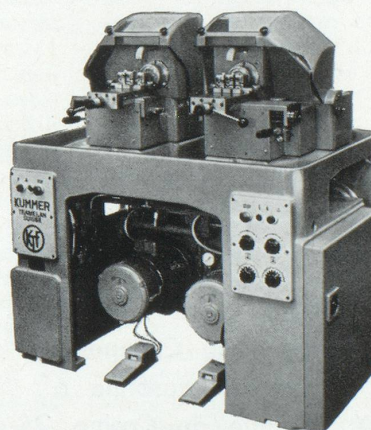
*Banque d'investissements
mobiliers et de financement*

Toutes opérations bancaires
Services fiscaux et immobiliers

6, rue Petitot

GENÈVE

TOURS A CYCLE AUTOMATIQUE A 2 BROCHES K 20



Construction robuste
Fonctionnement simple et sûr
Possibilités d'adaptation multiples
Forte réduction des temps d'usinage

KUMMER FRÈRES S.A.
Fabrique de Machines
TRAMELAN (Suisse)

UNION DE BANQUES SUISSES

" La Suisse de demain
vous invite aujourd'hui "

pendant votre visite à
l'Exposition Nationale
Suisse — Lausanne 1964

tous nos services bancaires
sont à votre disposition.

LAUSANNE	place Saint-François 1
PRILLY	place du Collège
VEVEY	rue de Lausanne 6
MONTREUX	avenue du Casino 26
NYON	rue de la Gare 34 ^{bis}
GENÈVE	rue du Rhône 8

et 80 succursales dans toute la Suisse.

