

**Zeitschrift:** Revue économique franco-suisse  
**Herausgeber:** Chambre de commerce suisse en France  
**Band:** 43 (1963)  
**Heft:** 4: Libéralisme et économie concertée

## Werbung

### Nutzungsbedingungen

Die ETH-Bibliothek ist die Anbieterin der digitalisierten Zeitschriften auf E-Periodica. Sie besitzt keine Urheberrechte an den Zeitschriften und ist nicht verantwortlich für deren Inhalte. Die Rechte liegen in der Regel bei den Herausgebern beziehungsweise den externen Rechteinhabern. Das Veröffentlichen von Bildern in Print- und Online-Publikationen sowie auf Social Media-Kanälen oder Webseiten ist nur mit vorheriger Genehmigung der Rechteinhaber erlaubt. [Mehr erfahren](#)

### Conditions d'utilisation

L'ETH Library est le fournisseur des revues numérisées. Elle ne détient aucun droit d'auteur sur les revues et n'est pas responsable de leur contenu. En règle générale, les droits sont détenus par les éditeurs ou les détenteurs de droits externes. La reproduction d'images dans des publications imprimées ou en ligne ainsi que sur des canaux de médias sociaux ou des sites web n'est autorisée qu'avec l'accord préalable des détenteurs des droits. [En savoir plus](#)

### Terms of use

The ETH Library is the provider of the digitised journals. It does not own any copyrights to the journals and is not responsible for their content. The rights usually lie with the publishers or the external rights holders. Publishing images in print and online publications, as well as on social media channels or websites, is only permitted with the prior consent of the rights holders. [Find out more](#)

**Download PDF:** 14.04.2026

**ETH-Bibliothek Zürich, E-Periodica, <https://www.e-periodica.ch>**



# GRAND HOTEL NATIONAL

LUCERNE  
(SUISSE)

Situation merveilleuse au bord du lac – Cuisine française réputée  
Snack-Bar – Salons pour Réceptions et Banquets  
Golf 18 Trous à proximité

TELEX : LUCERNE 58 130  
TÉLÉPHONE (041) 2 74 42

GARAGE

GRUPE RITZ-CARLTON – H. F. ELMIGER, ADMINISTRATEUR-DIRECTEUR

# NESCAFÉ

tout l'arôme  
des  
meilleurs  
cafés  
fraîchement  
torréfiés





**SWISSAIR** vous propose  
**le CONVAIR 990 CORONADO**  
le Jet le plus moderne du monde vers

**l'Amérique du Sud**  
jeudi, dimanche

**le Proche-Orient**  
chaque jour

**l'Extrême-Orient**  
mardi, vendredi,  
dimanche

**l'Afrique**  
vols hebdomadaires



**SWISSAIR**

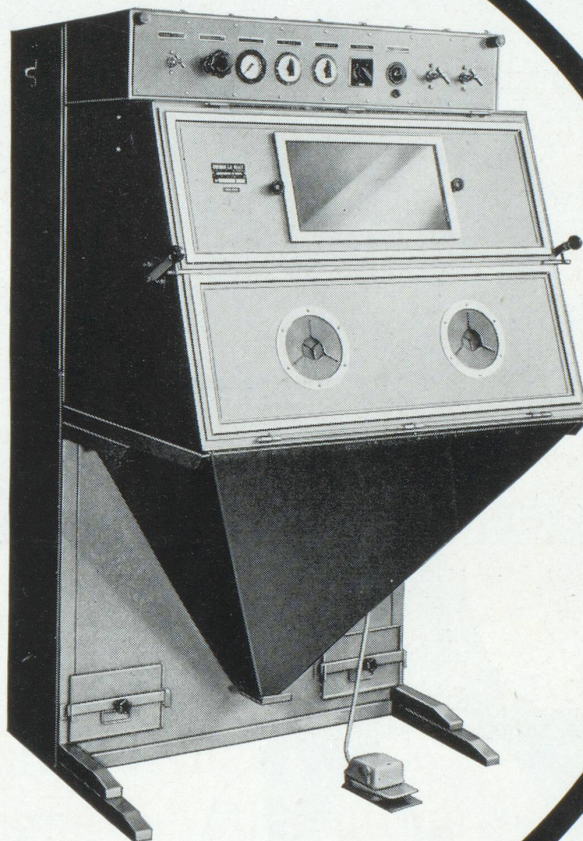
PARIS - LYON - NICE et tous agents IATA de voyages et de fret

**bremor** SA  
**vevey**

**Sableuses**  
**Sandstrahlgebläse**

**A la pointe  
du progrès !**

**An der  
Spitze  
des  
Fortschrittes!**

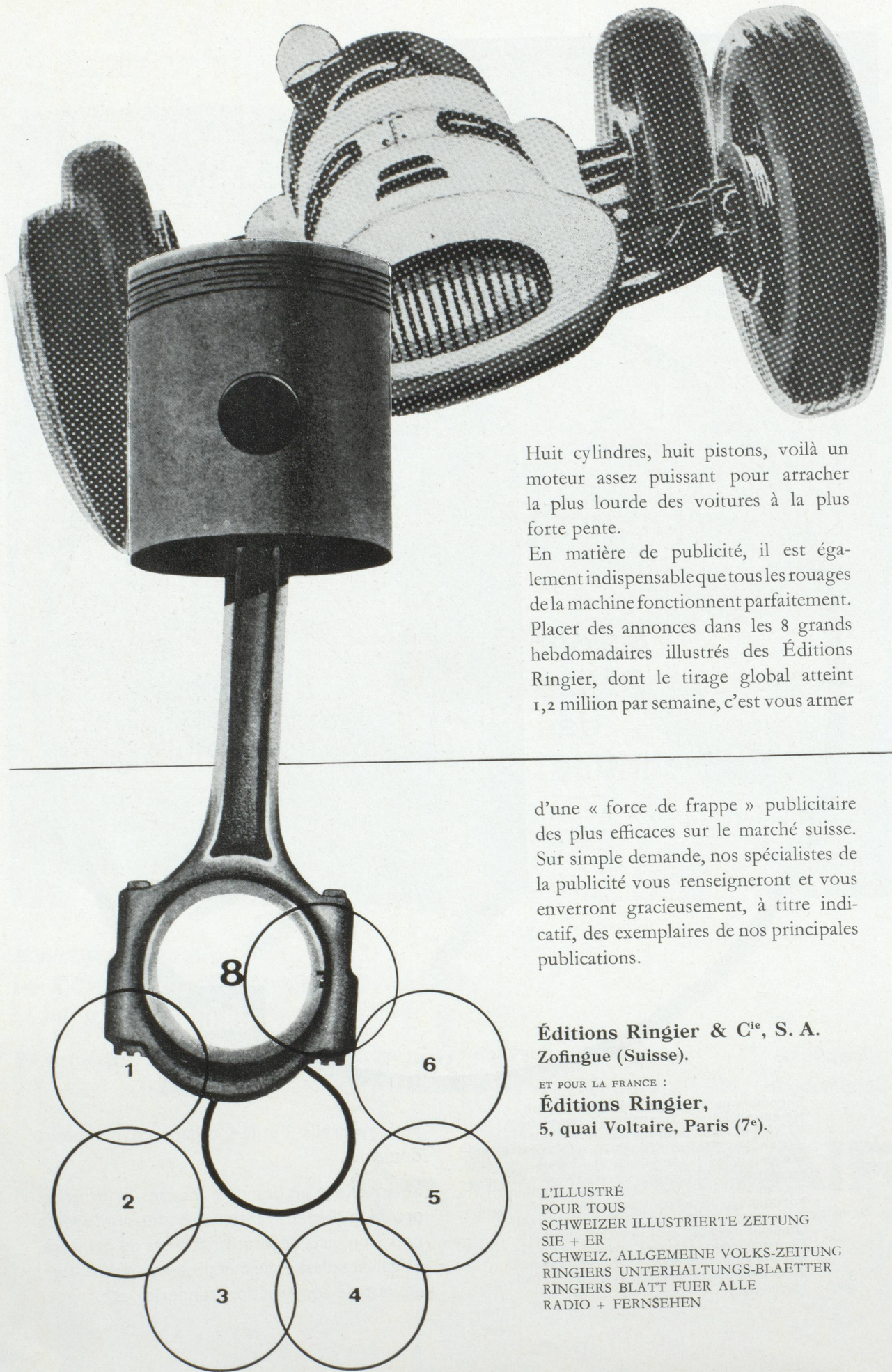


**Unibloc**  
**100**

Encombrement en plan 1,085×1,150 m. - Hauteur 1.80 m. - Chambre de travail 1,0×0,7×0,6 m. - Ouverture totale de la chambre de travail - Eclairage néon - 1 ou plusieurs pistolets fixes ou mobiles - Epurateur d'air comprimé - Réducteur de pression avec manomètre - Vanne électro-magnétique commandée par interrupteur à pied - Groupe de ventilation et de dépoussiérage par ventilateur et système centrifuge automatique - Possibilité de montage d'un ou de deux dispositifs « tonneau-Vrac » pour le traitement de petites pièces par séries ou d'une table tournante.

Nos appareils s'utilisent dans de nombreux domaines :

horlogerie et ses branches annexes, orfèvreries, prothèse dentaire, instruments et outillage de précision, arts décoratifs, ateliers de peinture, de galvanoplastie, de métallisation, d'émaillage, ateliers de construction, fonderies, etc.



Huit cylindres, huit pistons, voilà un moteur assez puissant pour arracher la plus lourde des voitures à la plus forte pente.

En matière de publicité, il est également indispensable que tous les rouages de la machine fonctionnent parfaitement. Placer des annonces dans les 8 grands hebdomadaires illustrés des Éditions Ringier, dont le tirage global atteint 1,2 million par semaine, c'est vous armer

d'une « force de frappe » publicitaire des plus efficaces sur le marché suisse. Sur simple demande, nos spécialistes de la publicité vous renseigneront et vous enverront gracieusement, à titre indicatif, des exemplaires de nos principales publications.

**Éditions Ringier & C<sup>ie</sup>, S. A.**  
Zofingue (Suisse).

ET POUR LA FRANCE :

**Éditions Ringier,**  
5, quai Voltaire, Paris (7<sup>e</sup>).

L'ILLUSTRÉ  
POUR TOUS  
SCHWEIZER ILLUSTRIRTE ZEITUNG  
SIE + ER  
SCHWEIZ. ALLGEMEINE VOLKS-ZEITUNG  
RINGIERS UNTERHALTUNGS-BLAETTER  
RINGIERS BLATT FUER ALLE  
RADIO + FERNSEHEN



Une montre-jubilé Omega  
vous permettra de récompenser vos collaborateurs  
les plus méritants  
d'une façon digne de votre entreprise

*Une Omega n'est pas un cadeau d'adieu. C'est un jalon dans la carrière d'un de vos collaborateurs de valeur. Elle est destinée à resserrer les liens entre ce collaborateur et votre Société. Car le jour où il reçoit son Omega, il a le sentiment de faire vraiment partie de la maison.*



Pour de plus amples renseignements adressez-vous directement à Omega, Bienne

# PARIS-14<sup>e</sup>

88-94, BOULEVARD JOURDAN (Porte d'Orléans)  
Boulevards périphériques et Métro à 50 mètres

## A VENDRE

**REZ-DE-CHAUSSÉE 1 550 m<sup>2</sup> + sous-sol et Parkings**

### **LOCAUX COMMERCIAUX**

Possibilité d'exploitation partielle en BUREAUX,  
conviendraient à salles d'exposition, magasins de gros, self-services, entrepôts, etc...

**LIVRAISON ÉTÉ 64**

Renseignements et vente :

**SERCO** - 31, rue de Bassano, PARIS (8<sup>e</sup>)  
BAL. 99-19

**Une école de commerce moderne**

## **INSTITUT INTERNATIONAL D'ENSEIGNEMENT COMMERCIAL**

12, rue Voltaire — GENÈVE — Tél. 33 97 98

- Sténographie — *Système rapide*
- Dactylographie
- Correspondance
- Commerce
- Comptabilité
- Langues
- Français  
*Diplôme Alliance Française*
- Mécanographie  
*Diplôme I. B. M.*
- Secrétariat de Direction  
*bilingue et trilingue*

## **INSTITUT FLORIMONT**

**COLLÈGE CATHOLIQUE DE JEUNES GENS**

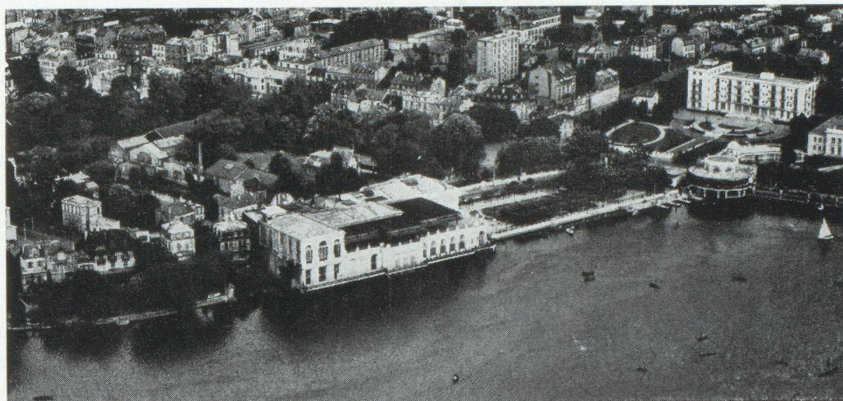
Petit-Lancy - Genève

*Classes primaires et secondaires  
Baccalauréat et maturité fédérale*

Rentrée Mi-Septembre

# ENGHIEN - LES - BAINS

à 11 kilomètres de PARIS



Pilote et opérateur R. HENRARD.

C A S I N O  
THÉÂTRE  
RESTAURANT  
de la PERGOLA

GRAND  
HOTEL  
DES  
B A I N S  
★ ★ ★ ★ LUXE

ÉTABLISSEMENT  
T H E R M A L  
(LES EAUX  
LES PLUS  
SULFUREUSES  
DE FRANCE)

PARC ET PISCINE  
NOMBREUX GALAS

*“ A 20 minutes de l’Opéra, le charme  
et l’agrément des Villes d’eaux lointaines ”*

## LA STATION THERMALE DE PARIS

Ouverture du 1<sup>er</sup> avril au 31 décembre

Téléphone : 964-08-60 (5 lignes)

# WINTERTHUR

## SOCIÉTÉS SUISSES D'ASSURANCES

(Régies par le décret-loi du 14-6-1938)

### ACCIDENTS

**INCENDIE  
DÉGATS DES EAUX  
BRIS DE GLACES**

Etablie en France en 1876  
Capital social 41 millions  
(Francs suisses)  
entièrement versé

### ACCIDENTS de TOUTE NATURE

Individuelle Enfants  
Chef de Famille, Automobile,  
Bicyclette, R. C. Entrepreneurs,  
R. C. Diverses,  
Vol, Cautionnement

### VIE

Capital social 15 millions  
entièrement versé  
(francs suisses)  
Toutes Assurances  
en cas de décès et en cas de vie

Capitaux à fin 1962,  
plus de 4374 millions

Rentes annuelles assurées  
différées et en cours  
66 millions de F

Réserves mathématiques  
1050 millions de F

Fonds de participation  
des assurés aux bénéfices  
49 millions de F

Réserves statutaires  
plus de 9 millions de F  
(en francs français)

### DIRECTIONS POUR LA FRANCE ET L'AFRIQUE DU NORD :

30, avenue Victor-Hugo, Paris-16<sup>e</sup>  
Tél. Passy 23-19

# BUHLER



## Machines et Installations

de

Minoteries et Semouleries — Huileries et Silos et  
Entrepôts — Manutention mécanique et pneuma-  
tique — Transporteurs "REDLER" pour manu-  
tention horizontale et verticale — Fabriques de pâtes  
alimentaires — Fabriques de cacao et chocolat —  
Broyeuses pour couleurs — Machines à couler sous  
pression — Machines à composer et à imprimer tous  
formats — Rotatives typo-hélio

## BUHLER FRÈRES

S. A. R. L. au capital de 1.500.000 N.F.

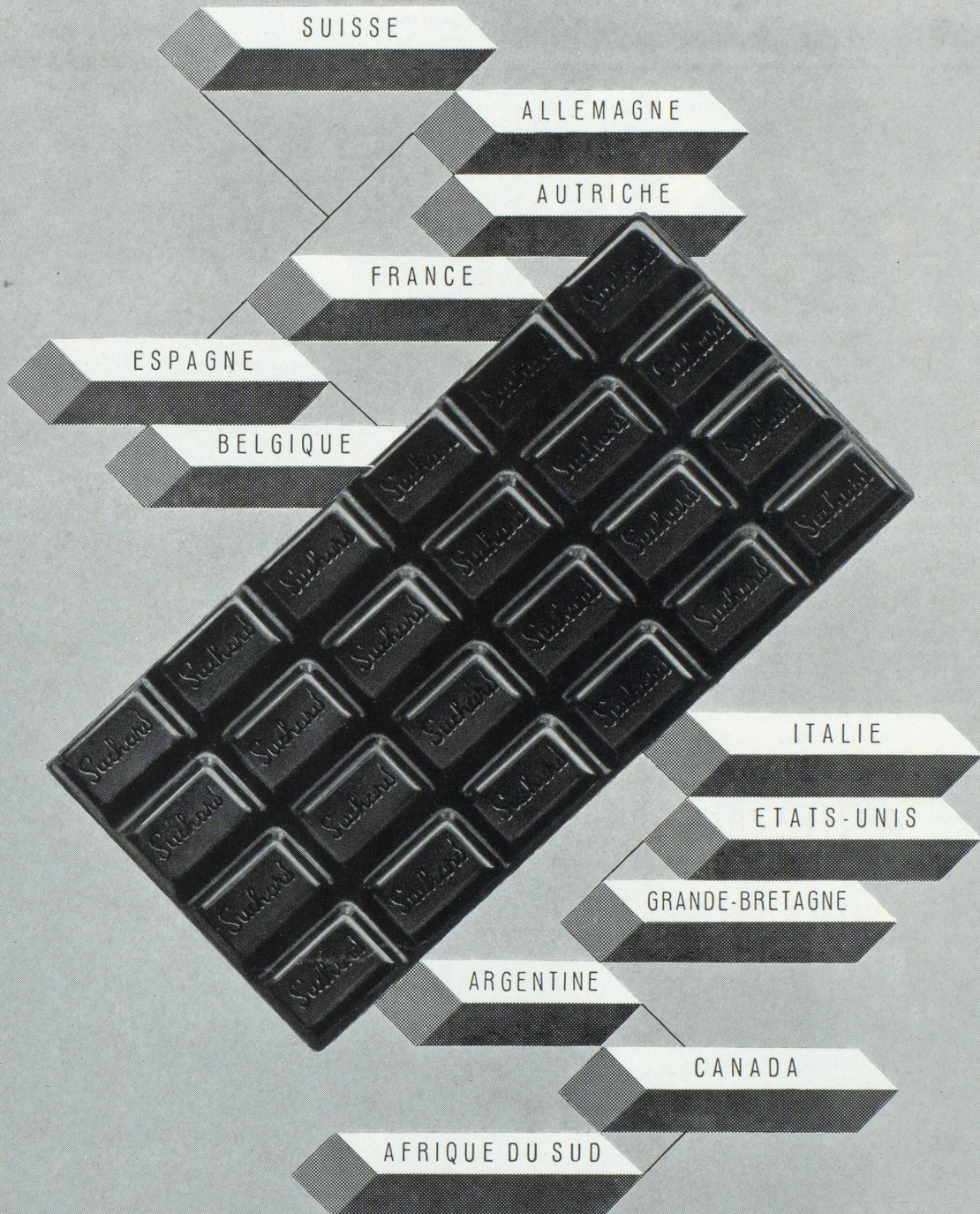
42, rue du Louvre - PARIS

Tél. : GUT. 89-94 (8 lignes)

B. P. 32-01

papier calque, héliographique,  
millimétré et logarithmique

ED. AERNI-LEUCH BERN



Suchard

RÉPUTATION DE QUALITÉ — ACTIVITÉ MONDIALE

# GARDY GARDY GARDY



FABRIQUES D'APPAREILLAGE ÉLECTRIQUE HAUTE + BASSE TENSION

GARDY SA GENÈVE

RUE DES DEUX-PONTS, 22

GENÈVE

SOCIÉTÉ FRANÇAISE

GARDY

RUE CHARDON-LAGACHE, 32

PARIS-16<sup>e</sup>

SOCIÉTÉ BELGE

GARDY

DIEWEG, 3

BRUXELLES-18

SOCIÉTÉ ESPAGNOLE

GARDY

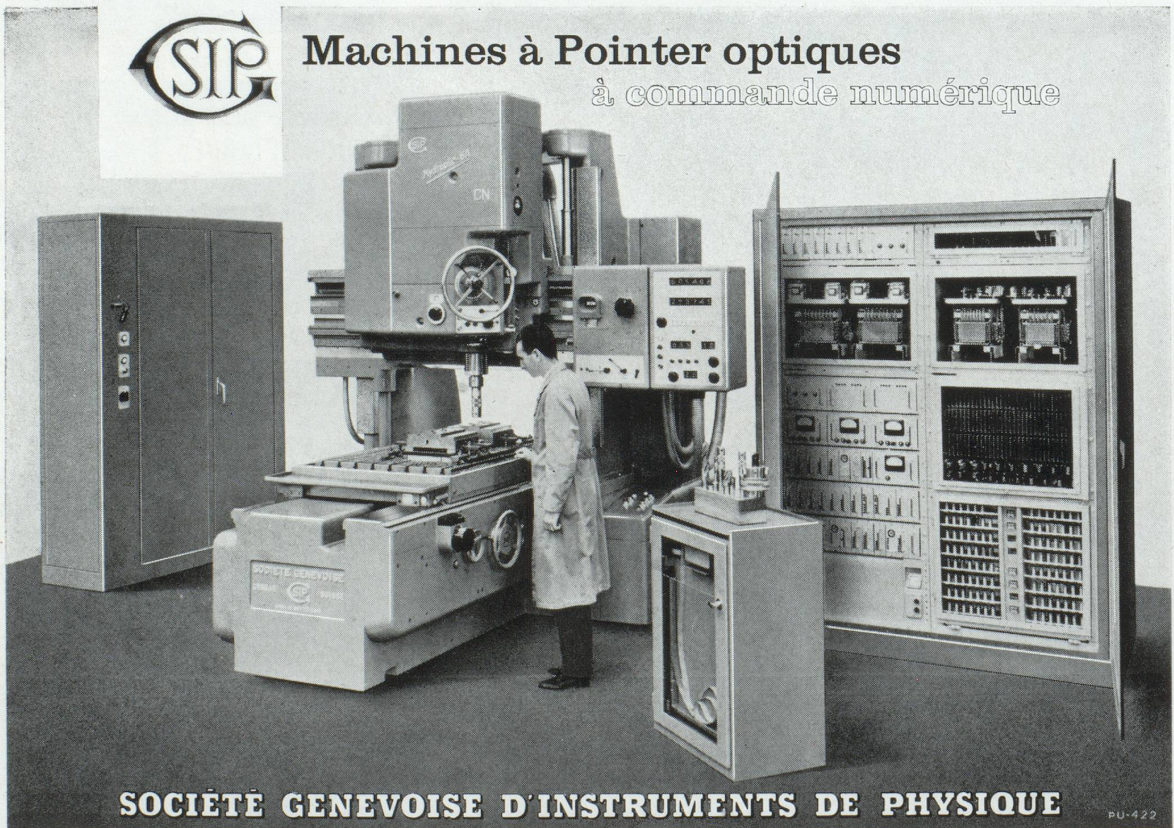
PLACE D'-LETAMENDI, 5-7

BARCELONE



## Machines à Pointer optiques

à commande numérique



SOCIÉTÉ GENEVOISE D'INSTRUMENTS DE PHYSIQUE

PU-422



## BOLEX ZOOM REFLEX AUTOMATIC K1

*...la caméra 8 mm de l'élite !*

La marque Bolex est considérée dans le monde entier comme un symbole de précision et de perfection. Partout où la vie se révèle sous ses aspects les plus dignes d'intérêt, à l'heure où se produisent les événements les plus marquants, la merveilleuse, l'incomparable Bolex Zoom Reflex Automatic K1 entre en action. C'est la première caméra Bolex à réglage entièrement automatique du diaphragme ! Il suffit de viser et de presser sur le déclencheur ! Les erreurs sont exclues. Chaque scène se reflète nettement dans le viseur réflecte géant. Le célèbre objectif Vario-Switar 1 : 1,9 permet d'obtenir en un clin d'œil le cadrage désiré et de passer rapidement de la focale d'un grand angulaire (8 mm) à celle d'un téléobjectif (36 mm), ou de choisir n'importe quelle focale intermédiaire entre ces limites. La perfection de cet objectif Kern-Paillard à focale variable comblera à coup sûr, et dans le monde entier, les vœux des cinéastes les plus exigeants. Bolex Zoom Reflex Automatic K1, une caméra hors ligne dont la suprême élégance et la haute valeur vont de pair avec votre standing !

## PAILLARD BOLEX

*la caméra suisse de renommée mondiale.*

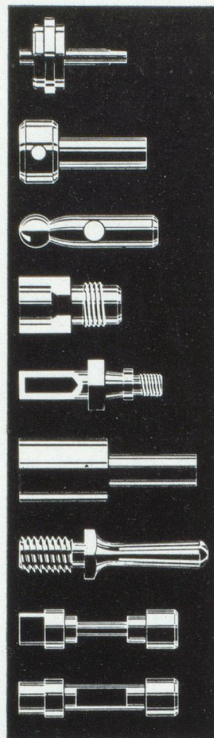
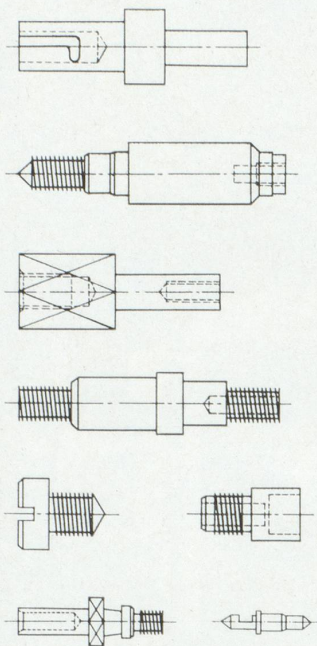
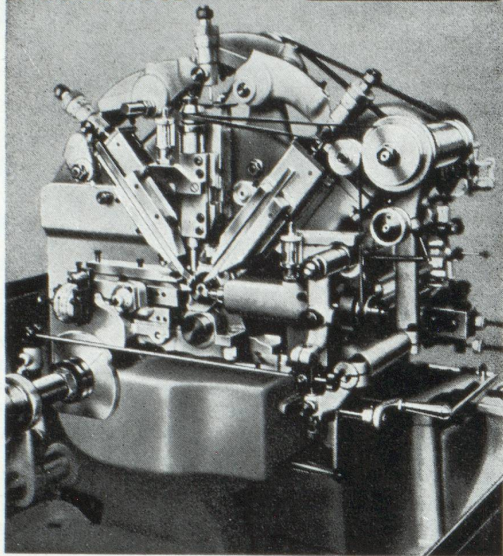


Démonstration  
chez les Concessionnaires.

Brochure sur demande :  
PAILLARD BOLEX  
22, avenue Hoche -  
Paris 8\*

Tours  
automatiques  
à décolleter

**BECHLER**  
MOUTIER (SUISSE)

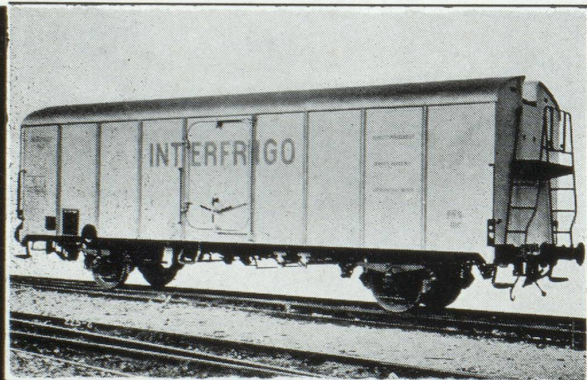


L'équipement de la machine peut être exactement adapté aux genres de pièces à produire

Représentant exclusif pour la France et les pays de l'Union Française :

**BECHLER, 54, avenue Jean-Jaurès, Paris (19<sup>e</sup>) — Tél. COMbat 75-60**

Société Ferroviaire Internationale  
de Transports Frigorifiques



# INTERFRIGO

Ses wagons réfrigérants  
transportent vos produits  
périssables dans les  
meilleures conditions

• *Direction Générale :*

52, Hardstrasse — BALE 20 (Suisse)

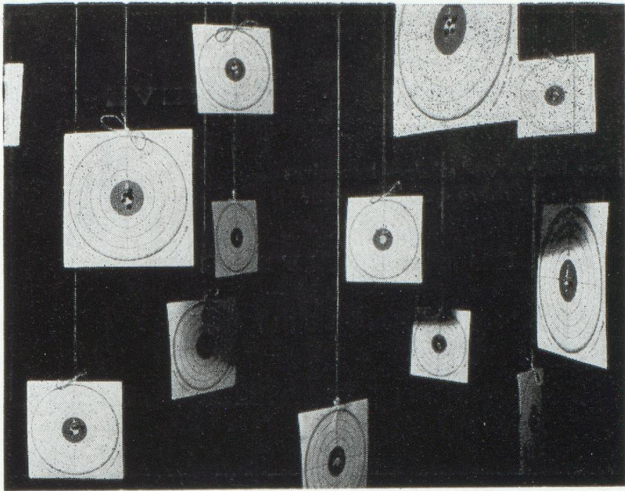
Téléphone : (061) 41.18.74 — Télex 62.231

• *Représentant en France :*

**S. T. E. F.**

93, boulevard Malesherbes — PARIS (8<sup>e</sup>)

Tél. : LABorde 88.94 — Télex 27.927



BOB

*La machine suisse de qualité pour l'industrie du carton*

# BOBST

62, BOULEVARD RICHARD LENOIR  
PARIS 11 - VOL. 01-11 et 19-54  
TELEX PARIS - 22930

« MULTIMAX »

25 à 120  
pièces  
par min.

Conditionnement  
automatique  
des  
produits laitiers

Plusieurs modèles  
pour toutes productions

40 ANS D'EXPÉRIENCE  
AU SERVICE DE  
L'INDUSTRIE FRANÇAISE

Installations complètes pour :  
fromages en boîtes, réalisées par  
les constructeurs spécialistes pour  
les plus grandes maisons mondiales

## KUSTNER

KUSTNER FRÈRES & C<sup>O</sup> S. A. GENÈVE

## LA RIGIDE SOCIÉTÉ ANONYME RORSCHACHERBERG (Suisse)

Programme de fabrication :

Fraiseuses LA RIGIDE originales à console  
(horizontales — verticales — universelles)

Fraiseuses LA RIGIDE originales à banc fixe  
(horizontales — verticales)

Fraiseuses-Raboteuses LA RIGIDE originales

Toutes ces machines peuvent être équipées de dispositifs hydrocopiants

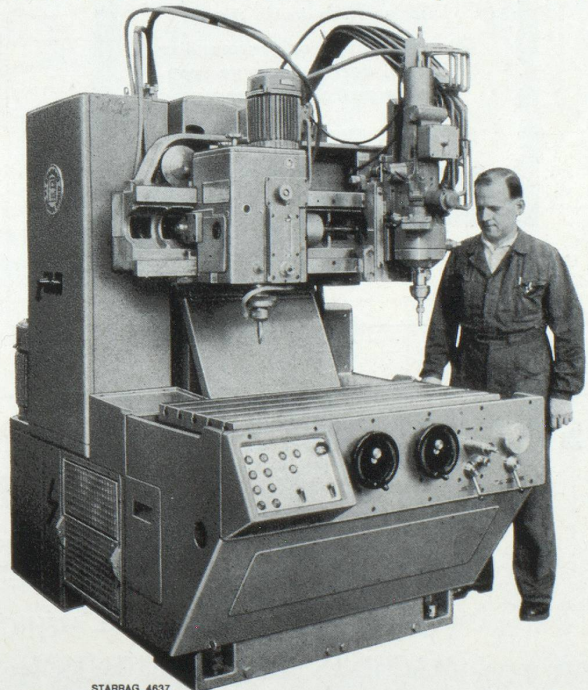
Fraiseuses hydrocopiantes AUTOMATIQUES LA RIGIDE originales

Fraiseuses spéciales LA RIGIDE originales pour :

Aubes de turbine, Racines d'aubes de turbine, Roues compresseurs,  
Tuyères, Hélices, Rainures de rotors Ailerons, Longérons, Vis-mères,  
Crémaillères, Arbres cannelés, Arbres dentés, Bâtis de machines textiles,  
Segments de machines à écrire, Rainures de clavetage, Bielles, Arbres à  
cames, Vilebrequins, Pointes et cœurs d'aiguille, Châssis de locomotive, etc.

REPRÉSENTANTS EXCLUSIFS POUR LA FRANCE :

**Charles BLANCHET**, 4, bd Port-Royal, PARIS-V<sup>e</sup>  
**Jacques GLOPPE**, 17, rue Linné, PARIS-V<sup>e</sup>



STARRAG 4637

Fraiseuse hydrocopiante AUTOMATIQUE à banc fixe LA RIGIDE  
originale, type KAB-50 avec dispositif de profilage automatique  
360° et copiage avec inverseur, table 1 100 x 500 mm.



LLOYDS BANK  
(FOREIGN)  
LIMITED

LONDRES · PARIS · GENEVE

Pour toutes vos affaires bancaires  
tant en France qu'à l'étranger

BRUXELLES · ANVERS  
LLOYDS BANK (BELGIUM) S.A.



Société  
**LA CELLOPHANE**

- Pellicules cellulosiques
- Papiers diazo
- Matériel de dessin et de reproduction
- Plaques offset
- Plastiques ménagers et industriels
- Revêtements de sol et de mur



110 boul. haussmann paris 8<sup>e</sup> lab 64-40

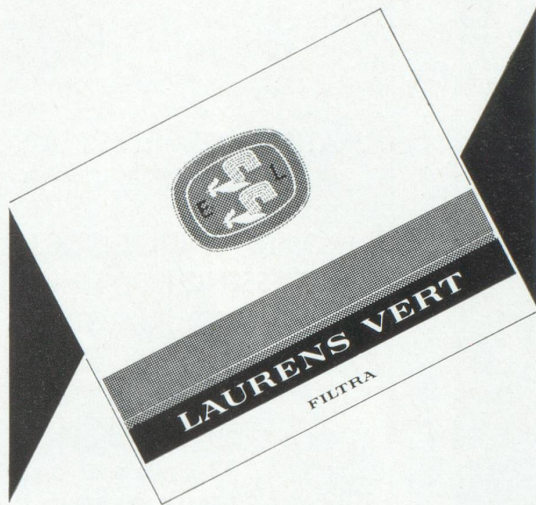
**SALON INTERNATIONAL DE L'AUTOMOBILE  
GENÈVE**

12-22 mars 1964

VOITURES DE TOURISME – VÉHICULES UTILITAIRES ET POIDS LOURDS  
MACHINES DE MANUTENTION ET D'ENTREPRISE – ACCESSOIRES

La manifestation internationale la plus complète de l'industrie automobile

PALAIS DES EXPOSITIONS



*Laurens  
vous  
présente...*

sa VERT FILTRA dans sa nouvelle boîte qui allie dans son graphisme la tradition au modernisme. Vous y trouverez toujours le même mélange exquis de tabacs, qui fait de ce produit une CIGARETTE DE CLASSE INTERNATIONALE FUMÉE PAR L'ÉLITE.

# L'EUROPE EN JET

700 liaisons

*Caravelle*

par semaine



Air France vous offre un service à la mesure du Marché européen : ses Caravelle mettent toute l'Europe à quelques dizaines de minutes de votre bureau.

#### VOYAGE AÉRIEN : ÉCONOMIE

Voici quelques exemples de tarifs aller/retour appliqués en Classe touriste, sur quelques grandes liaisons européennes :

Départ de Paris retour à Paris	Tarif Aller et Retour	Durée des vols
<b>LONDRES</b> (service de nuit)	<b>165,30 F</b> valable 3 mois	1 heure
<b>GENÈVE</b>	<b>256,50 F</b> valable 12 mois	55 minutes
<b>FRANCFORT</b>	<b>304,00 F</b> valable 12 mois	1 h. 10
<b>MILAN</b>	<b>313,30 F</b> valable 17 jours	1 h. 20
<b>ROME</b>	<b>454,40 F</b> valable 17 jours	1 h. 50

Ces prix sont calculés au départ de Paris : si vous n'habitez pas la capitale renseignez-vous sur les tarifs qui peuvent vous être proposés au départ de votre ville. Consultez votre Agent de voyages ou Air France.

## AIR FRANCE

LE PLUS GRAND RÉSEAU DU MONDE

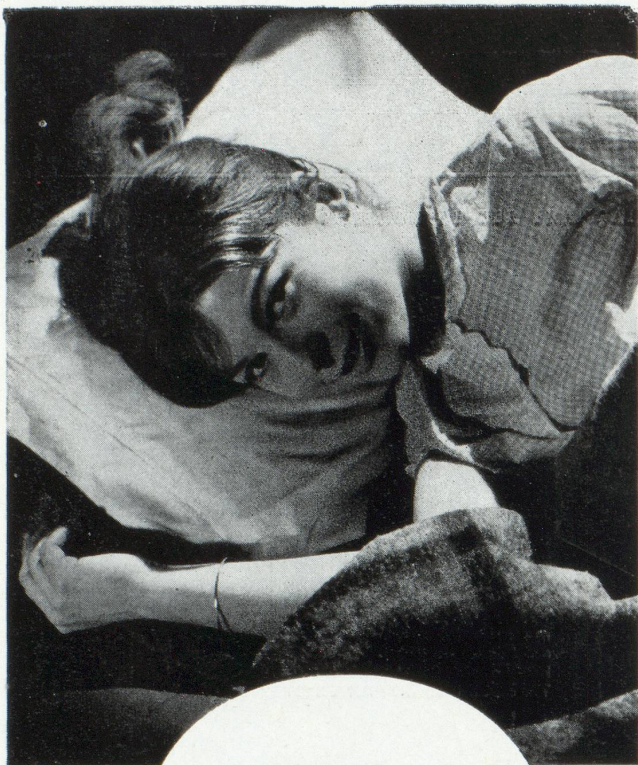


Photo Lucien Lorelle

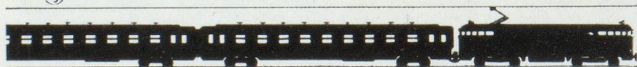
**La nuit**  
dans le train,  
voyagez  
en couchettes

COUCHETTES  
DE 1<sup>ère</sup> ET 2<sup>ème</sup> CLASSES  
avec oreiller et couverture

RENSEIGNEZ-VOUS  
DANS LES GARES



PUBLICITE (Sj)



SOCIÉTÉ NATIONALE DES CHEMINS DE FER FRANÇAIS

# Firmenich

Genève



Suisse

MATIÈRES PREMIÈRES POUR LA PARFUMERIE  
LA SAVONNERIE ET LES COSMÉTIQUES

AROMES ARTIFICIELS DE FRUITS  
ET ESSENCES SYNTHÉTIQUES SPÉCIALES  
POUR PRODUITS ALIMENTAIRES

Seul concessionnaire pour la France :

**FIRMENICH & C<sup>ie</sup>**  
93, avenue de Neuilly  
**NEUILLY-SUR-SEINE (SEINE)**  
Téléphone : Maillot 90-93

MAISONS A LONDRES, COLOGNE, NEW YORK TORONTO,  
BOGOTA, BUENOS AIRES, MEXICO, SAO PAULO, CARACAS,  
QUITO, SANTIAGO DE CHILI, LIMA

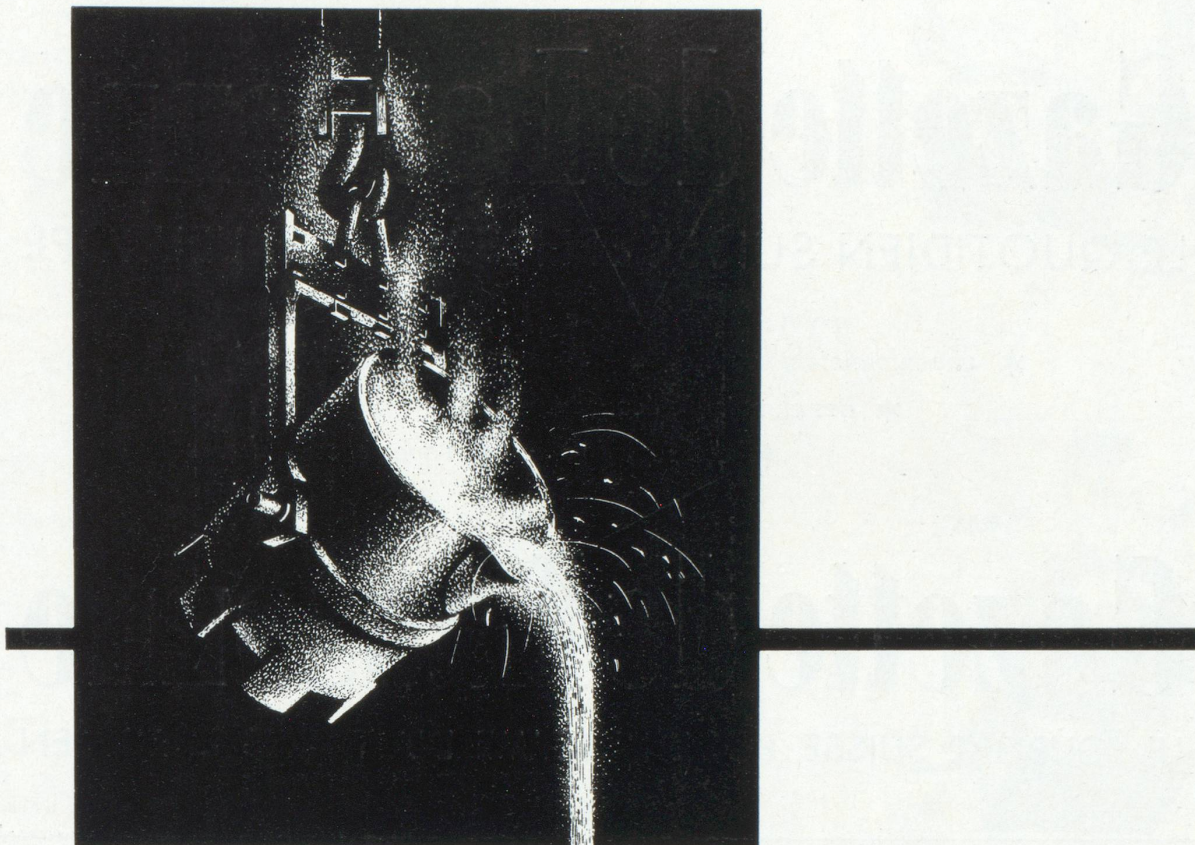
# IMEFBANK

*Banque d'investissements  
mobiliers et de financement*

Toutes opérations bancaires  
Services fiscaux et immobiliers

6, rue Petitot

GENÈVE



**+GF+**

**Produits de fonderie et machines de qualité**

Raccords  
Fonte malléable  
Acier moulé électrique  
Fonte grise  
Fonte de fer à graphite sphéroïdal  
Moulages en alliages légers  
Armatures pour lignes aériennes  
Roues et attelages pour véhicules routiers et ferroviaires  
Machines-outils  
Machines de fonderie  
Machines à travailler le bois  
Automatisation de métiers à tisser

---

**PRODUITS SUISSES GEORGES FISCHER S.A.** 14, Rue Froment - PARIS XIe, Tél. Roq. 37-42

P 340/2P

# Gazette de Lausanne

LE QUOTIDIEN SUISSE « PENSÉ » POUR L'EUROPE

★ une information synthétique - des commentaires indépendants

★ des chroniques économiques et financières

★ des suppléments techniques et scientifiques

# Gazette de Lausanne

LE JOURNAL SUISSE POUR L'HOMME D'AFFAIRES EUROPÉEN

**De SUISSE en FRANCE...**

**de FRANCE en SUISSE...**

*un courant d'affaires permanent :*

EXPORTATEURS de l'un et l'autre de ces Pays

— à quels supports confier votre publicité?

— comment atteindre votre clientèle potentielle?

LA RÉPONSE à ces questions capitales pour vous, vous sera donnée par :



**ANNONCES SUISSES SA. "ASSA"**

OU

**HAVAS INTERNATIONAL RÉGIES**

ces deux Maisons mettant à votre disposition leur expérience des marchés suisse et français et le potentiel de leurs importantes régies.



CONSULTEZ-NOUS

**HAVAS INTERNATIONAL RÉGIES**

11, boulevard des Italiens  
PARIS-2<sup>e</sup> Tél. RIC. 31-04

**ANNONCES SUISSES SA. "ASSA"**

1, rue du Vieux-Billard  
GENÈVE Tél. 25 43 86

*Siège principal :*

**ZURICH**

45, Bahnhofstrasse

AARAU  
ASCONA  
AU SG  
BADEN  
BALE  
BELLINZONA  
BERNE  
BIASCA  
BIENNE  
BRIGUE  
BRISSAGO  
BULLE  
CHATEL-SAINT-DENIS  
CHIASSO  
COIRE  
COUVET  
DAVOS  
FLAWIL  
FLEURIER  
FRAUENFELD  
FRIBOURG  
GENÈVE  
GLATTBRUGG  
GRINDELWALD  
INTERLAKEN  
KREUZLINGEN  
LA CHAUX-DE-FONDS  
LAUSANNE  
LICHTENSTEIG  
LIESTAL  
LOCARNO  
LUGANO  
LUCERNE  
MARTIGNY  
MENDRISIO  
MONTANA  
MONTHEY  
MONTREUX  
MUTTENZ  
NEUCHÂTEL  
OLTEN  
PESEUX NE  
RAPPERSWIL  
RORSCHACH  
RÜTI ZH  
ST-GALL  
ST-MORITZ  
SIERRE  
SION  
SOLEURE  
VEVEY  
VIÈGE VS  
WENGEN  
WETTINGEN  
WETZIKON  
WIL SG  
WINTERTHUR  
WOHLEN AG  
ZOLLIKON

Des collaborateurs spécialisés assureront l'exécution sûre et soignée des ordres que vous nous confierez.

## UNION DE BANQUES SUISSES

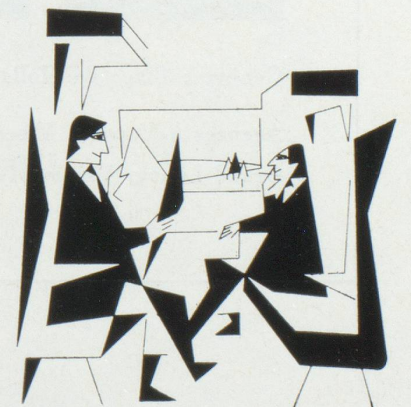
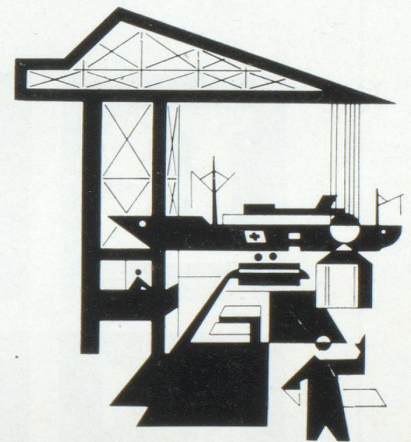
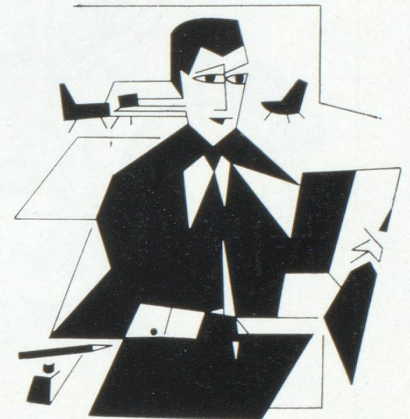
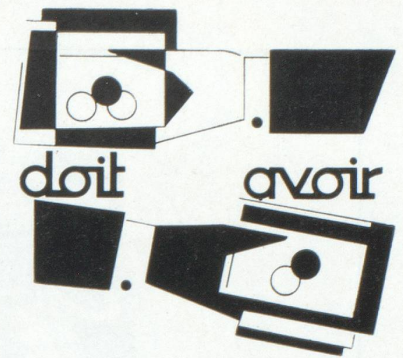
Nos nombreuses succursales en Suisse et nos relations internationales faciliteront vos opérations bancaires.

## SCHWEIZERISCHE BANKGESELLSCHAFT

Le concours de nos services documentaires simplifiera vos transactions commerciales.

## UNION BANK OF SWITZERLAND

Vos chèques de voyage et vos billets de banque seront avantageusement négociés à nos guichets.





## Bocal BULACH-UNIVERSEL en verre vert

*idéal pour :*

- le remplissage des fruits à chaud
- la stérilisation des légumes et de la viande
- la conservation des confitures

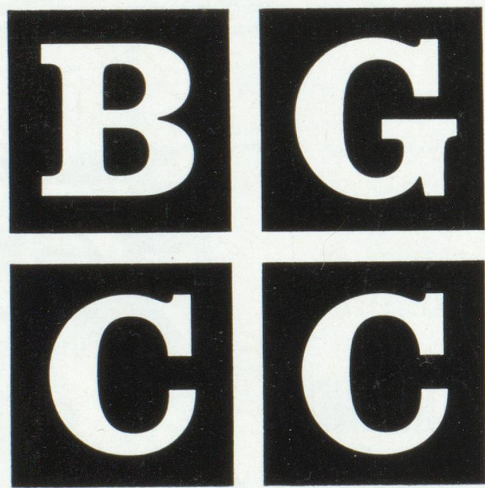
LIVRABLE EN 6 GRANDEURS

*Importateur exclusif :*

**Société Anonyme INÉCOMEX**

— 4, rue Joseph-Lambert —  
SAINT-CLOUD (Seine-et-Oise)

Téléphone : VAL d'OR 30-40, VAL d'OR 02-11



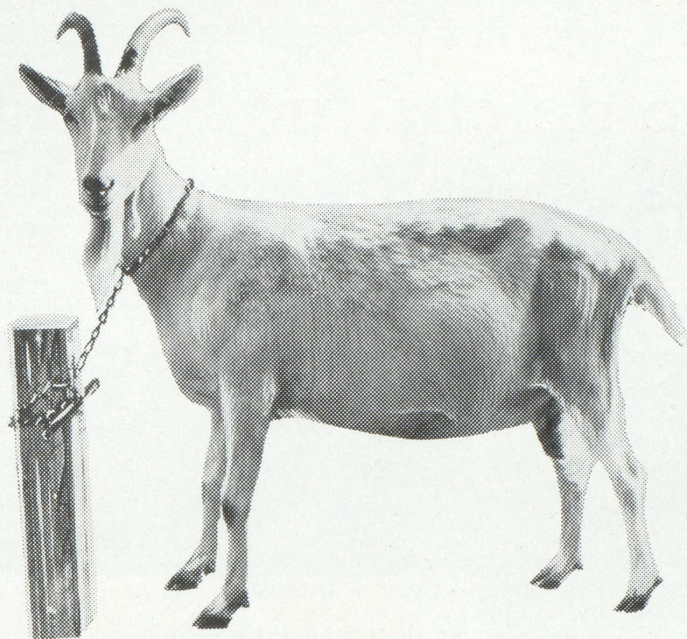
# Banque Genevoise de Commerce et de Crédit

Genève : Place de Hollande

Agences à Versoix, Vésenaz, Petit-Lancy,  
Grand-Lancy, Vernier

Fondée en 1868

Toutes opérations de banque en Suisse et à l'étranger



*Etre pris  
de court*

peut arriver  
à qui vit  
au jour le jour.  
Le meilleur  
moyen de parer  
à tout imprévu:  
un livret de dépôt  
de la Banque  
pour le  
Développement  
Commercial,  
*nominatif*  
*ou au porteur.*  
Intérêt 3 1/2 %



**BANQUE POUR LE DÉVELOPPEMENT COMMERCIAL**

Capital et réserves: Fr. 29 500 000

Rue de Chantepoulet 1-3

Genève

Tél. 31 08 00

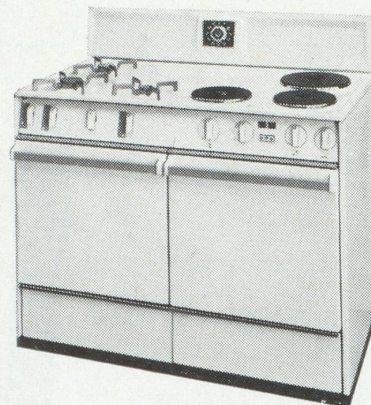
# Le rêve de chaque ménagère *une cuisinière moderne*

*Le Rêve*

Une ligne nouvelle - Une qualité irréprochable.  
Les derniers perfectionnements techniques.

*Cuisinière à gaz* : brûleurs multigaz — allumage central  
— four géant — grilloir infrarouge — tiroir à ustensiles.

*Cuisinière électrique* : 3 ou 4 plaques dont une automatique  
— four géant avec sélecteur — grilloir infrarouge — horloge  
électrique pour utilisation automatique du four — tiroir à  
ustensiles.



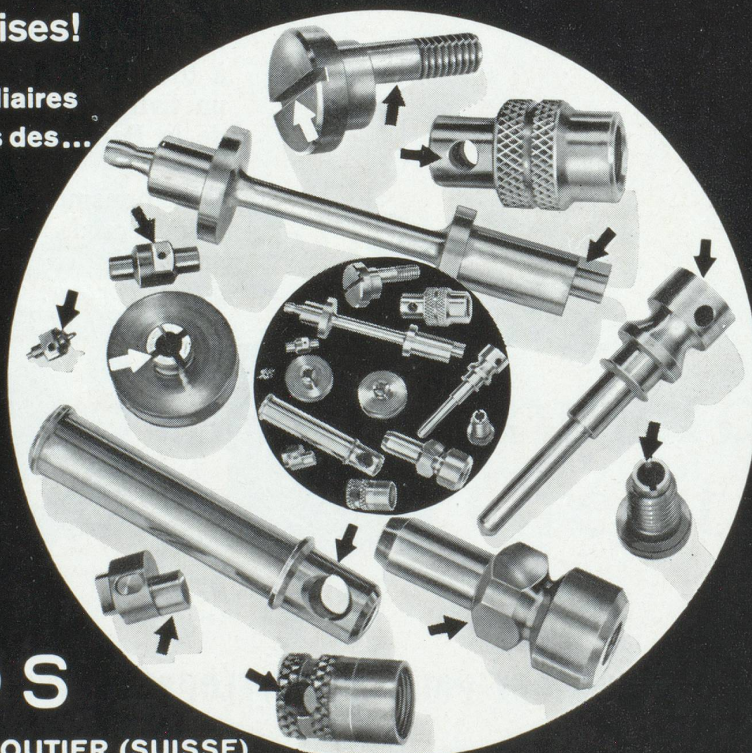
*Le Rêve*

## La réalisation d'un rêve

Le Rêve S. A., Fabrique de Fourneaux et  
Émaillerie, Genève-Acacias, tél. 022/42 28 00.

### Supprimez les reprises!

Grâce aux appareils auxiliaires  
et aux poupées spéciales des...

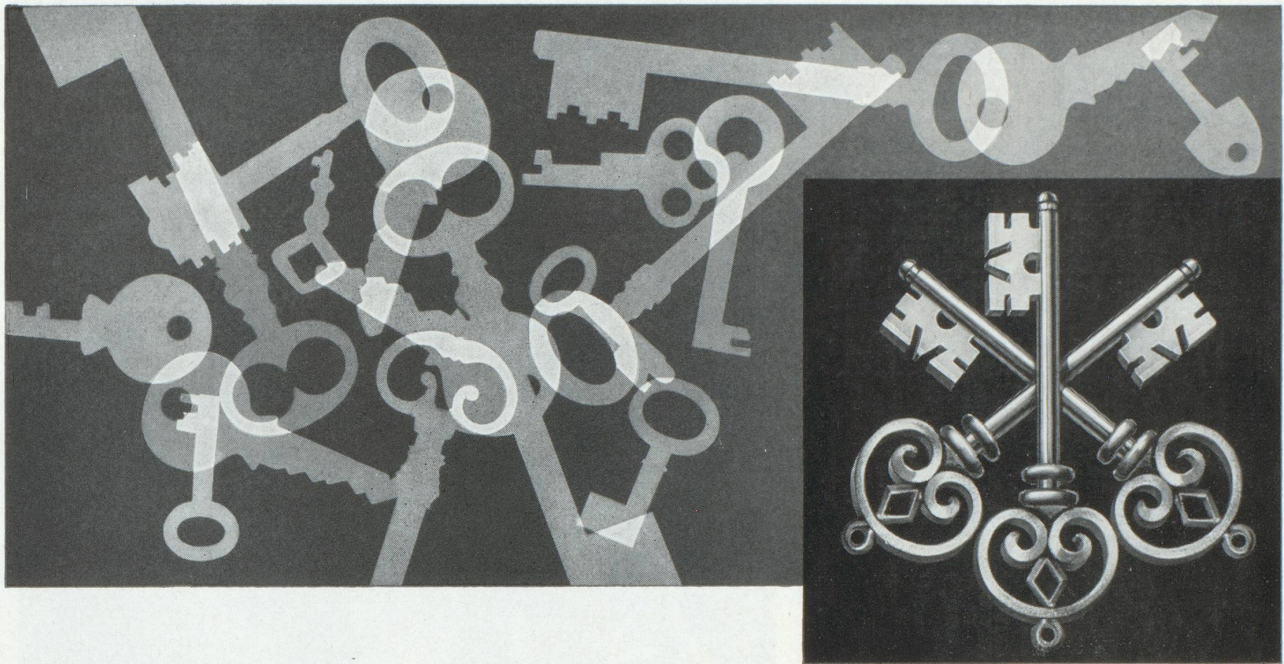


tours automatiques

# TORNOS

USINES TORNOS S.A. MOUTIER (SUISSE)

784



## Ce n'est pas avec n'importe quelle clé...

mais avec ces trois que vous pourrez résoudre vos problèmes financiers. Notre emblème symbolise la confiance, la sécurité et la discrétion; il est aussi la marque de garantie de nos services prompts et soignés, celle d'un établissement bancaire qui sait concilier la tradition et une organisation moderne.



# SOCIÉTÉ DE BANQUE SUISSE

SCHWEIZERISCHER BANKVEREIN  
 SOCIETÀ DI BANCA SVIZZERA  
 SWISS BANK CORPORATION

Aigle  
 Bâle  
 Berne  
 Bienne  
 Binningen  
 Bischofszell  
 Brigue  
 La Chaux-de-Fonds  
 Chiasso  
 Crans-sur-Sierre  
 Delémont  
 Dietikon

Genève  
 Granges (Soleure)  
 Hergiswil NW  
 Hérisau  
 Interlaken  
 Kreuzlingen  
 Lausanne  
 Le Locle  
 Lucerne  
 Lugano  
 Montana  
 Morges

Neuchâtel  
 Nyon  
 Pratteln  
 Rorschach  
 Saas Fee  
 St-Gall  
 St-Moritz  
 Saxon  
 Schaffhouse  
 Sierre  
 Sion  
 Zofingue  
 Zurich

Londres  
 New York

Représentants à  
 Paris  
 São Paulo  
 Rio de Janeiro  
 Buenos Aires  
 Lima  
 Mexico

Sociétés affiliées à  
 Montréal  
 Casablanca

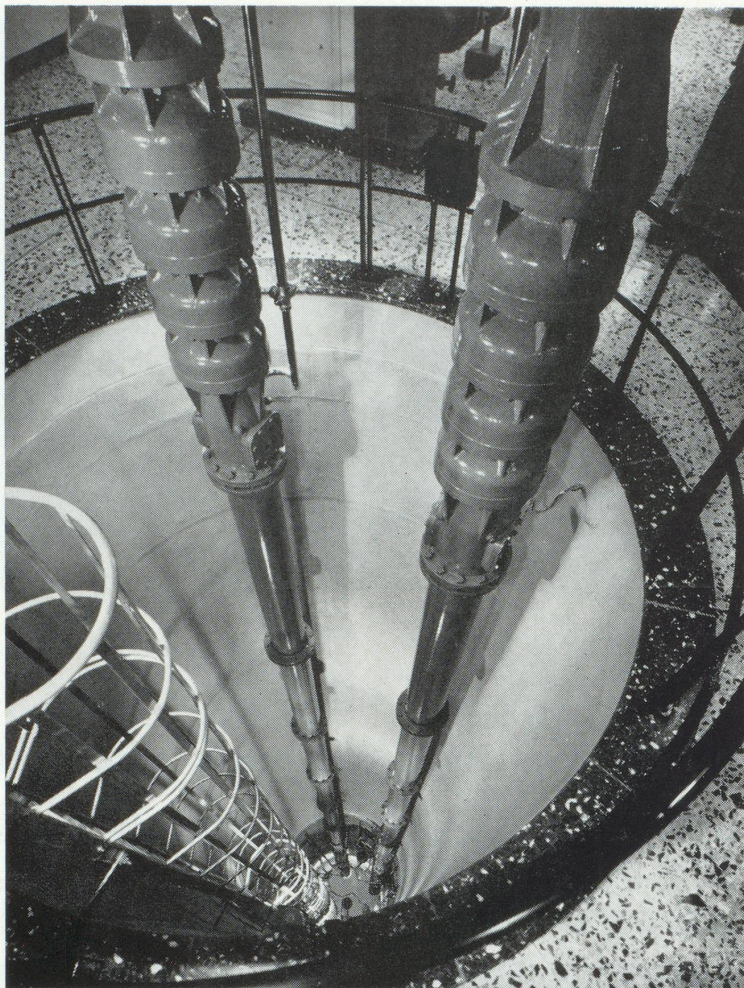
Capital-actions et réserves : Fr. s. 450 000 000.—

# SULZER

## **pour services d'approvisionnement en eau**

Notre programme de fabrication pour services de distribution d'eau potable comprend l'étude et l'exécution de

- stations de pompage complètes pour eaux souterraines, seules ou en combinaison avec un dispositif pour le traitement de l'eau, comme par exemple enrichissement en oxygène ou stérilisation
- stations de surpression complètes pour distribution d'eau potable
- installations de traitement complètes pour eau potable et eau industrielle comprenant installations de filtres rapides en construction ouverte ou fermée, y compris dispositifs pour le traitement préalable et complémentaire de l'eau



# SULZER

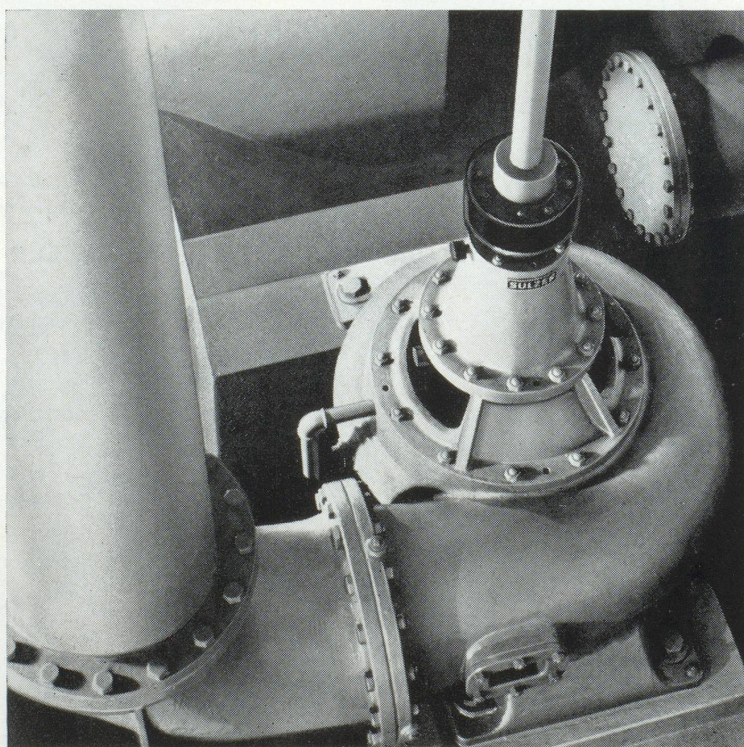
## **pour refoulement d'eaux usées**

Dans le secteur des eaux usées, nous assurons l'étude et l'exécution de

- stations de pompage complètes pour eaux usées
- ainsi que la livraison de dispositifs de refoulement pour installations d'épuration, tels que
- pompes à eaux usées
  - pompes à boues
  - désintégrateurs
- de même que
- compresseurs d'aération
  - chauffages de digesteurs

Sulzer Frères  
Société Anonyme  
Winterthur, Suisse

936 f



En France : C<sup>ie</sup> de Construction Mécanique, Procédés Sulzer, 19, rue Cognacq-Jay, Paris-7<sup>e</sup>