

Zeitschrift: Revue économique franco-suisse
Herausgeber: Chambre de commerce suisse en France
Band: 42 (1962)
Heft: 2: L'homme, demain

Werbung

Nutzungsbedingungen

Die ETH-Bibliothek ist die Anbieterin der digitalisierten Zeitschriften auf E-Periodica. Sie besitzt keine Urheberrechte an den Zeitschriften und ist nicht verantwortlich für deren Inhalte. Die Rechte liegen in der Regel bei den Herausgebern beziehungsweise den externen Rechteinhabern. Das Veröffentlichen von Bildern in Print- und Online-Publikationen sowie auf Social Media-Kanälen oder Webseiten ist nur mit vorheriger Genehmigung der Rechteinhaber erlaubt. [Mehr erfahren](#)

Conditions d'utilisation

L'ETH Library est le fournisseur des revues numérisées. Elle ne détient aucun droit d'auteur sur les revues et n'est pas responsable de leur contenu. En règle générale, les droits sont détenus par les éditeurs ou les détenteurs de droits externes. La reproduction d'images dans des publications imprimées ou en ligne ainsi que sur des canaux de médias sociaux ou des sites web n'est autorisée qu'avec l'accord préalable des détenteurs des droits. [En savoir plus](#)

Terms of use

The ETH Library is the provider of the digitised journals. It does not own any copyrights to the journals and is not responsible for their content. The rights usually lie with the publishers or the external rights holders. Publishing images in print and online publications, as well as on social media channels or websites, is only permitted with the prior consent of the rights holders. [Find out more](#)

Download PDF: 18.04.2026

ETH-Bibliothek Zürich, E-Periodica, <https://www.e-periodica.ch>

LA THERMIQUE, UNE SCIENCE EN PLEIN DEVENIR

Parmi les connaissances humaines, le domaine de la chaleur est bien celui qui trouve ses racines dans les âges les plus reculés de l'Humanité. Les « arts du feu », fruits des générations successives, n'ont cependant commencé à se libérer de l'empirisme total qu'au siècle dernier, où la première révolution industrielle marqua les véritables débuts de l'utilisation de l'énergie thermique : les soucis de rendement, d'économie de combustible, de qualité de fabrication, n'ont cessé de provoquer des recherches, des progrès, et ont déterminé la création d'une science, devenue spécialité parmi les multiples techniques modernes : la Thermique.

Loin d'en limiter les applications, déjà si nombreuses, l'évolution technique accélérée du XX^e siècle, en élargit bien, au contraire, ses horizons : en lui posant des problèmes nouveaux, suscitant des recherches (profitables d'ailleurs aux domaines traditionnels) cette évolution fait vraiment de la Thermique une science de demain, exigeant des hommes au service de l'Homme, formés par des enseignements spécialisés et sans cesse informés de ses progrès, si rapides au rythme du monde actuel.

* * *

A Paris, l'**Institut Français des Combustibles et de l'Énergie** (I), Association reconnue d'utilité publique, a été créé il y a dix ans, afin de favoriser l'**utilisation rationnelle des combustibles et de l'énergie** et le développement des **sciences thermiques** :

— par un enseignement régulier, à divers degrés, destiné aux spécialistes et techniciens de l'industrie,

— par des Journées internationales d'études, tenues périodiquement pour faire le point des progrès et des tendances en des domaines bien définis,

— par l'information et la documentation, qui tient au courant régulièrement des progrès théoriques, techniques et technologiques.

ENSEIGNEMENT

— ÉCOLE DE CHAUFFAGE INDUSTRIEL

Fondée en 1919 et gérée depuis 1952 par l'Institut Français des Combustibles et de l'Énergie, l'École de Chauffage Industriel, reconnue par l'État, assure, à différents niveaux, la formation et le perfectionnement de Thermiciens.

Ses cours sont organisés par sessions d'une durée de quatre à six semaines. Les professeurs de l'École sont des chefs d'industrie, des ingénieurs, des chercheurs; chacun, dans son domaine, est un spécialiste vivant au jour le jour les problèmes qu'il traite devant les élèves.

Unique en France dans sa forme, cet enseignement a prouvé son efficacité et, depuis 1919, l'École de Chauffage Industriel a reçu plus de 5.000 Ingénieurs et Techniciens. Il est assuré par :

1^o **Des sessions générales**, au nombre de neuf par an, intéressant soit des Cadres supérieurs (ingénieurs) soit des Cadres moyens (techniciens projeteurs) et portant sur l'utilisation des combustibles, la production et l'utilisation de la vapeur, les fours industriels, le chauffage et le conditionnement de l'air.

2^o **Des Sessions spécialisées**, organisées sur la demande de Services publics ou de Groupements industriels.

— STAGES DE PERFECTIONNEMENT PRATIQUE

L'I.F.C.E. a installé à proximité de Paris, à Taverny, un Centre de perfectionnement pratique où il organise des stages de une à trois semaines, destinés à faire connaître d'une façon essentiellement concrète la combustion, son contrôle, et la conduite des chaudières. En outre, les élèves des divers cours de l'Institut viennent effectuer des travaux pratiques à ce Centre.

(Le Centre ne possède encore que des appareils à combustibles solides).

— COURS DIVERS

1^o Cours supérieurs

L'I.F.C.E. organise des cours supérieurs de courte durée, destinés à traiter en profondeur des sujets d'actualité délimités, répondant à des préoccupations particulièrement actuelles.

Par exemple, devant le développement en France du **Gaz naturel**, l'Institut a créé des cycles de cours, s'étendant sur une semaine, spécialement consacrés à l'utilisation de ce combustible. De même, devant l'importance croissante des problèmes posés par la **pollution atmosphérique**, l'Institut a organisé en 1961, une semaine de cours techniques sur la prévention de la pollution de l'atmosphère par les produits de combustion des diverses catégories de combustibles.

2^o Formation et perfectionnement des chauffeurs

L'I.F.C.E. assure depuis 1960 l'enseignement que dispensait l'ancienne École de chauffe de la Région parisienne (formation et perfectionnement des chauffeurs de chaudières). Les Sessions durent trois mois à raison de deux après-midi par semaine : les élèves peuvent donc les suivre sans interrompre leur travail.

JOURNÉES INTERNATIONALES D'ÉTUDES

Depuis la création de l'Institut, ces manifestations, véritables congrès, ont concerné : le Dépoussiérage des fumées et des gaz industriels (13 communications, 1954); l'Utilisation thermique rationnelle de la vapeur d'eau (38 communications, 1955); la Combustion des combustibles solides et pulvérisés (45 communications, 1957); le Gaz et les Matériaux humides (40 communications, 1959); la Transmission de la Chaleur (90 communications, 1961).

L'I.F.C.E. édite et diffuse ensuite les comptes rendus intégraux de ces Journées sous la forme de volumes, qui constituent la documentation théorique et technique la plus actuelle sur les questions étudiées.

INFORMATION — DOCUMENTATION

L'Institut Français des Combustibles et de l'Énergie possède un **Centre de Documentation** très spécialisé dans les questions de production et d'utilisation, dans tous les domaines, des différentes formes d'énergie.

Grâce à un nombre de plus en plus considérable de documents, articles, publications et livres en provenance du monde entier, reçus, analysés fichés et grâce à des relations solidement établies avec la plupart des organismes tant nationaux qu'étrangers s'occupant de thermique, ce Service constitue un centre d'information complet et rapide, pratiquement sans équivalent en France à l'heure actuelle.

Ces moyens permettent à l'I.F.C.E. de publier, depuis janvier 1962, un **Bulletin synoptique de documentation thermique mensuel**. Sa présentation matérielle (sous forme de fiches prêtes à être découpées et classées), son actualité, font de ce bulletin un instrument d'information et de travail précieux pour les centres de documentation et de recherches, bureaux d'études, organisations, entreprises ou personnes intéressées.

* * *

L'Institut est conduit par sa mission statutaire — le développement des Sciences thermiques — à étendre son action en prenant une part active à des entreprises d'intérêt général. Ainsi remet-il solennellement, tous les deux ans, une **Médaille d'or** qu'il a créée pour être l'interprète de l'hommage dû à des personnalités, de toutes nationalités, pour leurs travaux éminents.

Rappelons de plus :

— la création, à l'initiative de l'I.F.C.E. d'un **Comité d'Action technique contre la pollution atmosphérique**, et du Centre Interprofessionnel qui en exécute les travaux de recherches, relatifs à la prévention de la pollution par les équipements thermiques,

— la participation constructive de l'I.F.C.E. à la création de la **Société française des thermiciens**, fédérant les principaux groupements d'ingénieurs et chercheurs spécialisés en thermique,

— la création de la « **Revue générale de thermique** » qui paraît depuis janvier 1962 sous l'égide de l'I.F.C.E. et de la S.F.T., synthèse des œuvres réalisées parallèlement depuis de nombreuses années par un groupe d'industriels et l'Association des Anciens Élèves de l'École de Chauffage industriel, et à laquelle collaborent à la fois savants, chercheurs, techniciens et, pour ses rubriques d'information, le Centre de Documentation de l'Institut.

(1) Siège social et Services : 28, rue de la Source, et 3, rue Henri-Heine, Paris-16^e.

TRANSPORTS INTERNATIONAUX

Commissionnaire en Douane agréé n° 2039

M A R A I S & C^{IE}

A l'importation et à l'exportation, services réguliers } par wagons de groupage
par express

en collaboration avec **SCHNEIDER & C^{ie}**
Totentanz 18 à **BALE**

PARIS, 31, rue de Trévisse-9^e. Tél. PRO. 95-50 — TAI. 63-00

LYON, 29, rue du Bât-d'Argent. Tél. 28-15-07

Adresse télégr. INTEREXPRESS

L'ANNUAIRE DESFOSSES-SEF 1961

EST PARU

EN DEUX VOLUMES

totalisant 3.520 pages

entièrement remis à jour comprenant :

Notices complètes sur sociétés cotées. Listes et adresses des Administrateurs, Agents de change, Courtiers, Banques et Établissements financiers.

LÉGISLATION (Loi du 24 juillet 1867 mise à jour au 1^{er} décembre 1960)

PRIX :

Aux bureaux de l'Annuaire

42, rue N.-D.-des-Victoires 115 NF
Franco 119 NF
Étranger (franco) 130 NF

Adresser commandes et montant
par chèque bancaire ou chèque postal 1889-86 Paris à

« COTE DESFOSSES »

42, rue Notre-Dame-des-Victoires - PARIS-2^e

TIRAGE LIMITÉ



« MULTIMAX »
25 à 120
pièces
par min.

Conditionnement
automatique
des
produits laitiers
Plusieurs modèles
pour toutes productions

40 ANS D'EXPÉRIENCE
AU SERVICE
DE L'INDUSTRIE FRANÇAISE

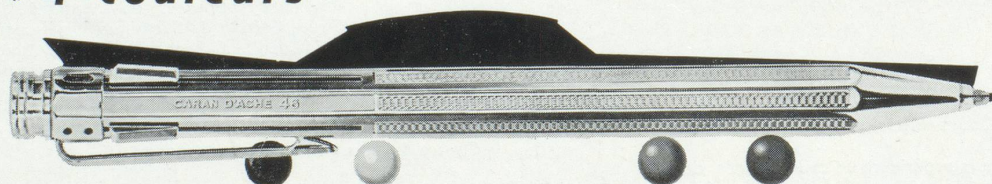
Installations complètes pour :
fromages en boîtes, réalisées par
les constructeurs spécialistes pour
les plus grandes maisons mondiales

KUSTNER
KUSTNER FRÈRES & C^o S. A. GENÈVE

BEURRE
FROMAGE
ICE-CREAM
ET TOUS PRODUITS
ALIMENTAIRES.

Le plus moderne des
« 4-couleurs »

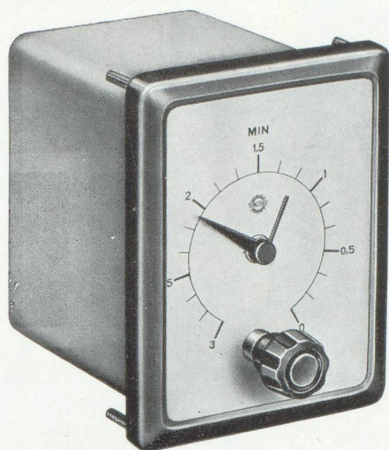
CARAN D'ACHE



Construction remarquable!

Mécanisme inusable!

Distributeurs en France :
Éts CORECTOR ADHÉSINE
216, rue Lecourbe - PARIS-15^e



RELAIS TEMPORISES TYPE 603

110, 220, 300 V 3 A 0,5 sec. 15 h.
Cadran et aiguilles sous verre — Aiguille trotteuse

MOTEURS SYNCHRONES AUTODÉMARREURS

110, 220 V 3 — 6 W 1 ou 2 sens de marche
couple 2-10 000 gcm. 1 t/min

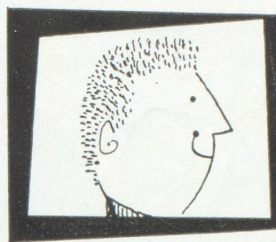
MOUVEMENTS D'HORLOGERIE POUR ENREGISTREURS

à disque, à tambour et à déroulement continu
Compteurs et interrupteurs de temps courts
Compteurs d'heures — Mouvements de manomètres

SOCIÉTÉ INDUSTRIELLE DE SONCEBOZ S.A.

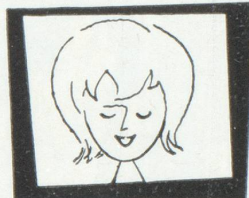
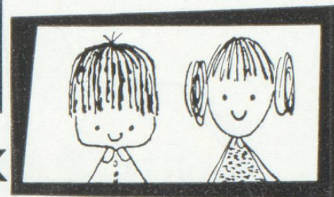
SONCEBOZ (Suisse)

Agent pour la France Georges ZEHR, 43, rue de Gergovie, PARIS (14^e)



pour lui

pour eux



pour elle



R. L. Dupuy

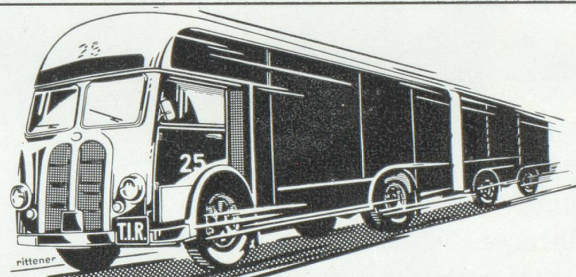
TRANSPORTS INTERNATIONAUX

DÉMÉNAGEMENTS pour tous pays

Services réguliers par trains-routiers équipés spécialement
France-Suisse et Suisse-France

IMPORTATION - EXPORTATION - AGENCE EN DOUANE
GARDE-MEUBLES - ENTREPOTS MODERNES

Agence de voyages - Tous renseignements et devis gratuits



LAVANCHY S. A.

Maison fondée en 1840

LAUSANNE

EXPERTISES ET ARBITRAGES
ORGANISATION ADMINISTRATIVE ET COMPTABLE
CONTROLE ET ADMINISTRATION D'ENTREPRISES
TOUTES QUESTIONS FISCALES

**Société Fiduciaire
BOURQUIN Frères et BERAN**

SOCIÉTÉ ANONYME

Maison fondée en 1892

26, Corraterie, Genève Téléphone 25.62.10

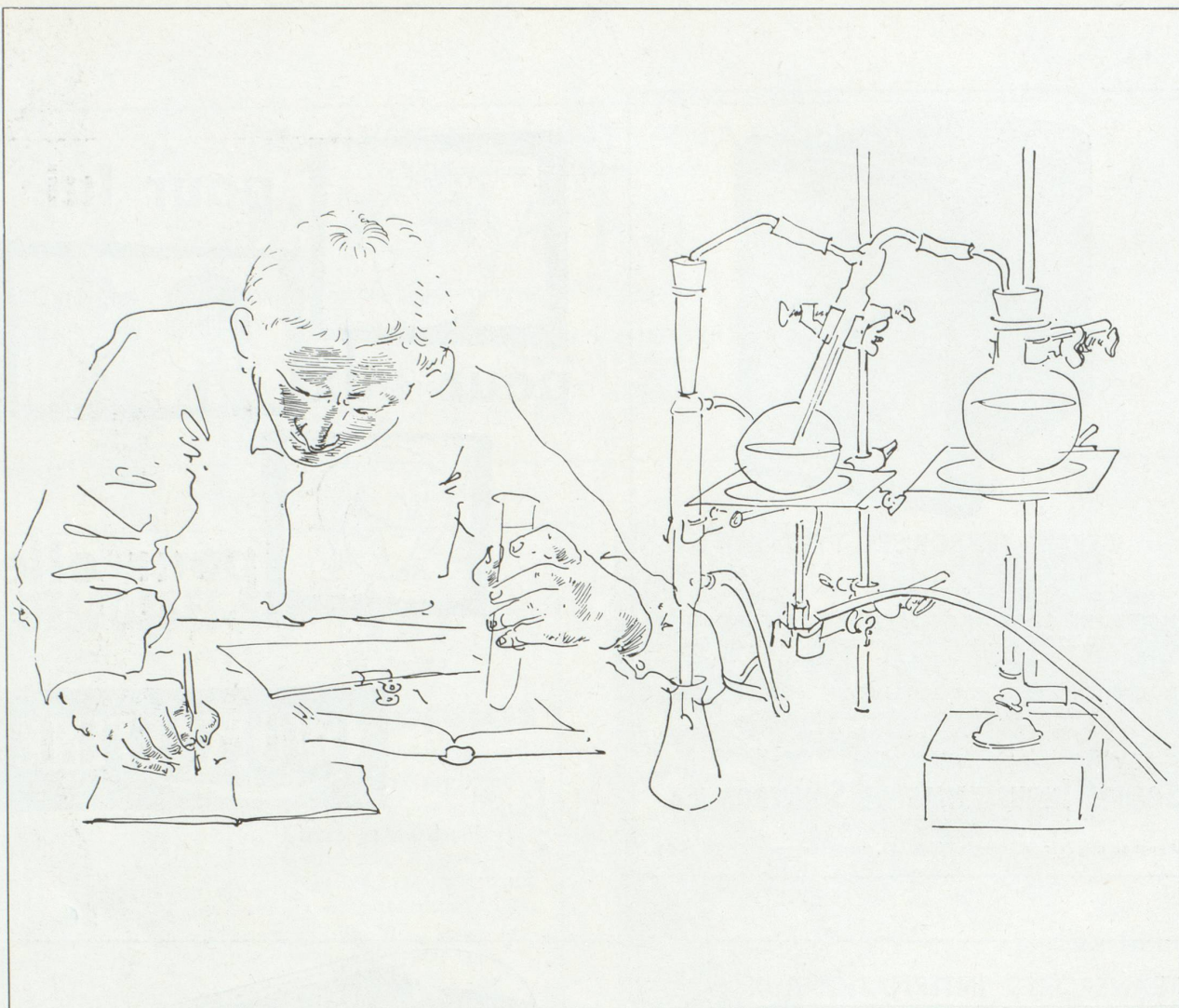
**COURTAGE D'ASSURANCES
TERRESTRES,
TRANSPORTS ET MARITIMES**

Placement des risques toutes compagnies suisses

S. A. UNICAM (Capital 450.000 NF)
51, rue Miromesnil - PARIS - ANJ. 23-14

Assureur-conseil de la Chambre de commerce
suisse en France

D. GUIAN, directeur



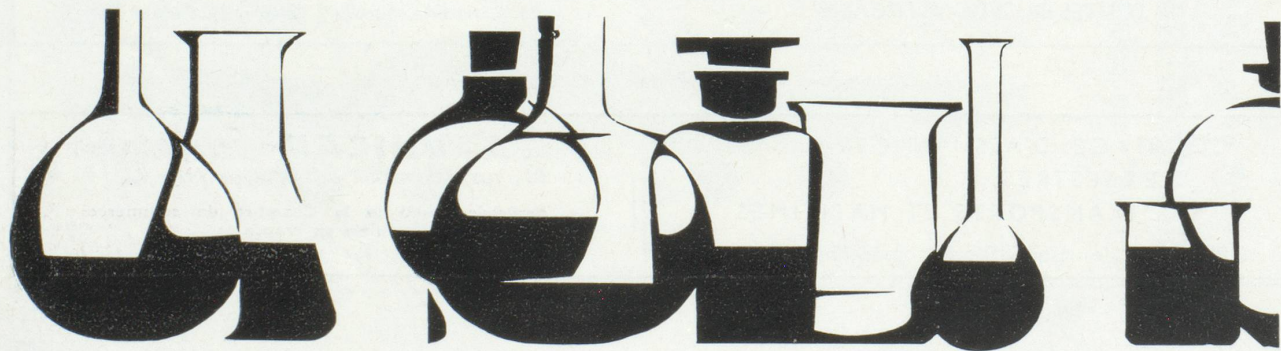
CIBA est toujours préoccupée de mieux répondre aux besoins de sa clientèle. L'année 1957 fut marquée par l'apparition des colorants *Cibacrone* qui, tant par leur éclat et leurs excellentes solidités que par le principe même de leur liaison chimique avec la fibre textile, retinrent l'attention des utilisateurs par les débouchés offerts en teinture et en impression. Depuis cette date, leur succès n'a cessé de

croître et la gamme même des produits s'est considérablement élargie.

En 1961, CIBA présentait à l'industrie lainière le procédé *Cibaphasol*, contribuant ainsi dans une large mesure à résoudre le problème de la teinture de la laine en continu.

CIBA a un souci constant de la recherche au service de la qualité.

C I B A





Daniel Buren

PRODUITS SANDOZ S.A.
PARIS

Au Zénith de la perfection



Le chic de l'habit, l'élégance du geste, le bon goût qui se reflète dans les moindres détails...
... cette image n'est-elle pas un peu la vôtre? Jetez un coup d'œil à votre Zénith.
Voilà pourquoi nous la voulions parfaite. Pour la joie que vous avez à la posséder. Et pour
la sûreté que vous donne sa précision.



ZENITH

chronomètre « CAPTAIN » de luxe, accompagné d'un bulletin de marche officiel avec mention « résultats particulièrement bons ». Automatique, calendrier. Boîtier étanche or 18 carats - bracelet croco - cadran en or massif ciselé, heures et aiguilles en or - boucle or. Prix : *NF 1.880.*