

Zeitschrift: Revue économique franco-suisse
Herausgeber: Chambre de commerce suisse en France
Band: 41 (1961)
Heft: 3: La distribution

Werbung

Nutzungsbedingungen

Die ETH-Bibliothek ist die Anbieterin der digitalisierten Zeitschriften auf E-Periodica. Sie besitzt keine Urheberrechte an den Zeitschriften und ist nicht verantwortlich für deren Inhalte. Die Rechte liegen in der Regel bei den Herausgebern beziehungsweise den externen Rechteinhabern. Das Veröffentlichen von Bildern in Print- und Online-Publikationen sowie auf Social Media-Kanälen oder Webseiten ist nur mit vorheriger Genehmigung der Rechteinhaber erlaubt. [Mehr erfahren](#)

Conditions d'utilisation

L'ETH Library est le fournisseur des revues numérisées. Elle ne détient aucun droit d'auteur sur les revues et n'est pas responsable de leur contenu. En règle générale, les droits sont détenus par les éditeurs ou les détenteurs de droits externes. La reproduction d'images dans des publications imprimées ou en ligne ainsi que sur des canaux de médias sociaux ou des sites web n'est autorisée qu'avec l'accord préalable des détenteurs des droits. [En savoir plus](#)

Terms of use

The ETH Library is the provider of the digitised journals. It does not own any copyrights to the journals and is not responsible for their content. The rights usually lie with the publishers or the external rights holders. Publishing images in print and online publications, as well as on social media channels or websites, is only permitted with the prior consent of the rights holders. [Find out more](#)

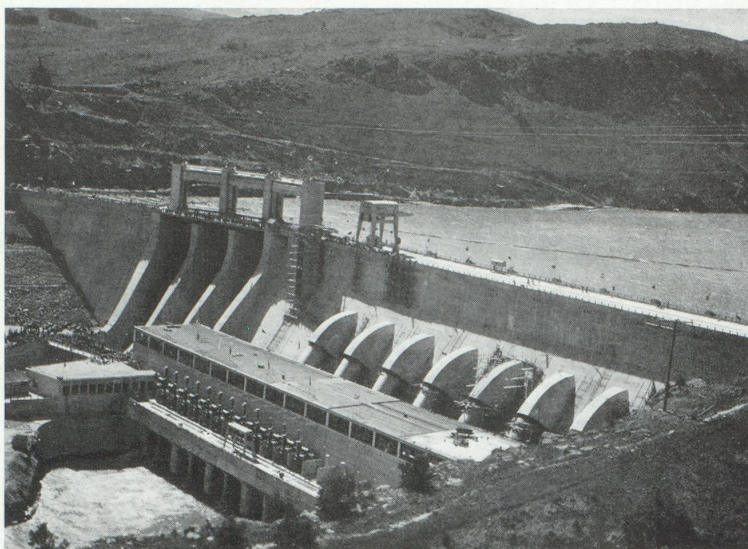
Download PDF: 12.01.2026

ETH-Bibliothek Zürich, E-Periodica, <https://www.e-periodica.ch>

ENTREPRISE
ET
BUREAU D'ÉTUDE



TRAVAUX PUBLICS - BATIMENT
CONSTRUCTIONS MÉTALLIQUES



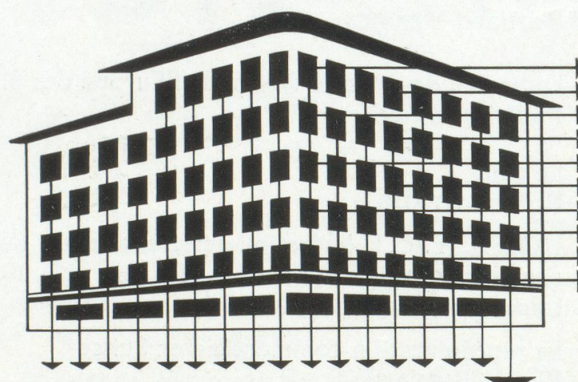
Barrage et centrale de Roxburgh, Nouvelle Zélande (en association)

SOCIÉTÉ ANONYME
ZSCHOKKE
CONRAD ZSCHOKKE

GENÈVE ZÜRICH DÖTTINGEN

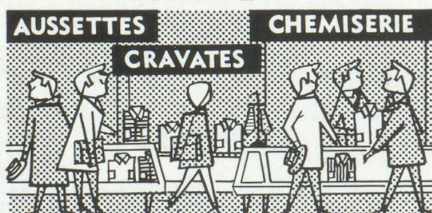
Siège social : 42, rue du XXXI-Décembre, Genève

Téléphone (022) 35 12 20



au cœur
de Lausanne

100
rayons
spécialisés



L'homme qui sait ce qu'il veut...

...lorsqu'il s'agit de chemises, cravates, chaussettes,
sous-vêtements, fait son choix à l'Innovation, parmi
un magnifique assortiment, sans cesse renouvelé.

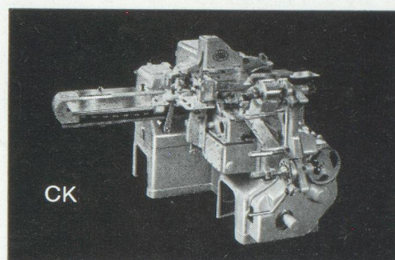
**Pour présenter
vos produits,
pour les
protéger...**

empaqueteuses et groupes de conditionnement



en chocolaterie

La renommée des empaqueteuses SIG n'est plus à faire. Pour tablettes et bâtons de 10 à 80 g, la machine type CK est la plus vendue, en France comme ailleurs. Rendement 160 enveloppements par minute. Trois enveloppes pliées en style portefeuille. Bon-prime sur demande.

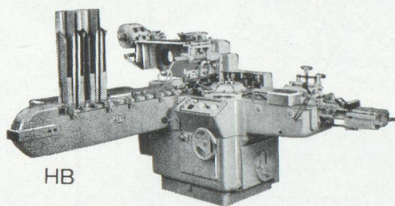


CK

en biscuiterie

Une vaste gamme de machines vous permet de choisir celle qui résoudra votre problème, qu'il s'agisse de l'emballage de biscuits rectangulaires ou ronds, disposés en piles ou sur champ, avec ou sans protection en pergamine ondulée.

Le type HB est une des dernières créations et permet d'envelopper par minute jusqu'à 160 petits paquets avec fermeture étanche.

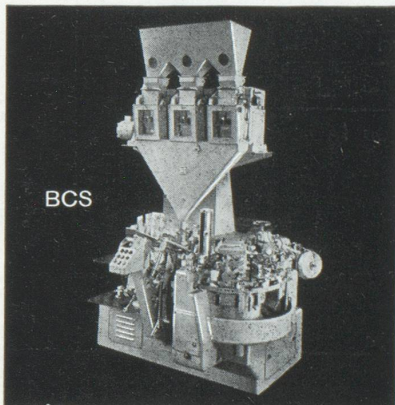


HB

en denrées coloniales

Les groupes de conditionnement SIG assurent l'emballage de vos produits en partant d'emballages préfabriqués ou confectionnés à partir de découpes ou de bobines.

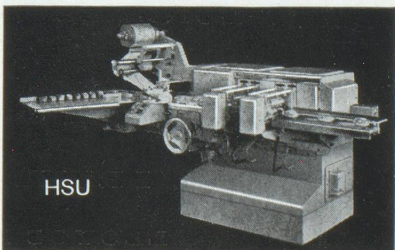
Le groupe type BCS pour divers produits et divers formats utilise des sacs à fond hexagonal ou à soufflet et produit jusqu'à 60 paquets par minute.



BCS

pour articles divers

même de formes irrégulières, l'empaqueteuse universelle type HSU assure sous enveloppe tubulaire la présentation et la conservation d'une foule de produits de biscuiterie, boulangerie, chocolaterie, etc. Rendement jusqu'à 200 enveloppes par minute.

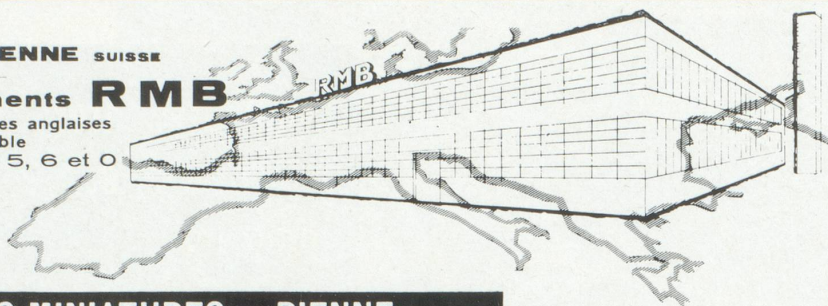


HSU

**Société Industrielle Suisse
Neuhausen-Chute du Rhin
Suisse**

Agents en France
Emonot et C^{ie} Paris-18^e
181, rue Championnet
Tél. MARcadet 29-56

cette usine de **BIENNE** suisse
fabrique les roulements **RMB**
Cotes métriques et cotes anglaises
Acier inoxydable
tolérances ISO 4, 5, 6 et 0



RMB ROULEMENTS MINIATURES S.A. BIENNE SUISSE

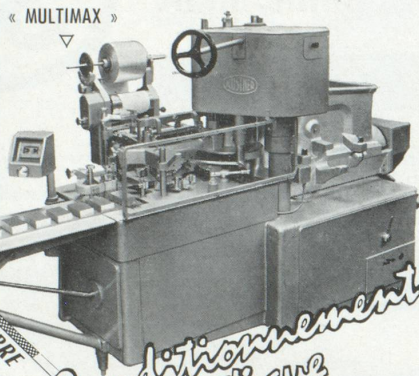
REPRÉSENTANT **William BAEHNI** 147, R. ARMAND SILVESTRE, COURBEVOIE (SEINE) **DEF 46-54**

Pub. P. DROIN



25 à 120
pièces
par min.

« MULTIMAX »



*Conditionnement
automatique*
des
produits laitiers

Plusieurs modèles
pour toutes productions

**BEURRE
FROMAGE
ICE-CREAM**
ET TOUTS PRODUITS
ALIMENTAIRES.

SALON

INTERNATIONAL

DE L'ÉQUIPEMENT LAITIER

(Paris, du 8 au 14 novembre 1961)

Stand n° 711

Hall 7

KUSTNER

KUSTNER FRÈRES & C° S. A. GENÈVE

La 28^e Édition

de l'ANNUAIRE INDUSTRIEL

Répertoire Général de la Production Française

est parue

3 TOMES

TOMES I et II : Répertoire par fabrications. —
Rubriques professionnelles en
4 langues. — Mentions particu-
lières des firmes exportatrices.

TOME III : Répertoire des firmes. — Liste
alphabétique nationale. — Notices
détaillées sur chacune par dépar-
tements et localités.
Répertoire des marques.

ÉDITÉ SOUS LE PATRONAGE DES MINISTÈRES DE L'INFORMATION
DE L'INDUSTRIE, DU SECRÉTARIAT D'ÉTAT AU COMMERCE
ET DU CENTRE NATIONAL DU COMMERCE EXTÉRIEUR

S.N.E.I. : 27, rue du Mont-Thabor-PARIS-1^{er}
Tél. OPÉra 86-02 & 23-81



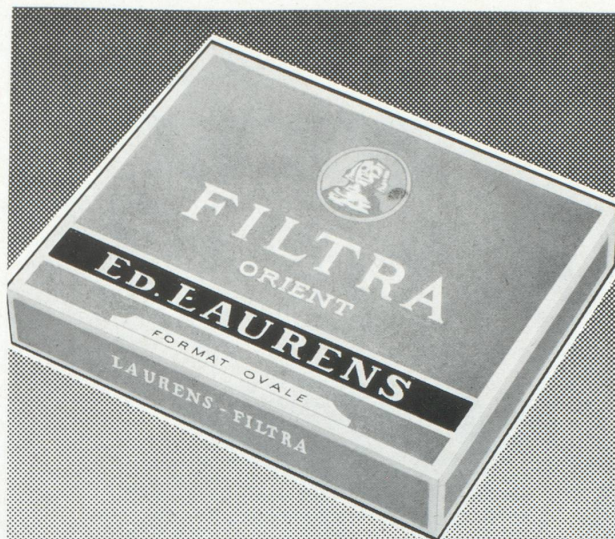
LLOYDS BANK
(FOREIGN)
LIMITED

LONDRES · PARIS · GENEVE

Pour toutes vos affaires bancaires
tant en France qu'à l'étranger

BRUXELLES · ANVERS

LLOYDS BANK (BELGIUM) S.A.

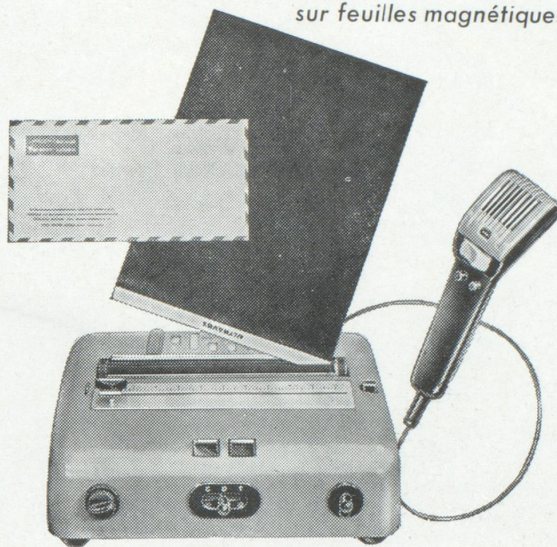


*la cigarette à bout filtre
de classe internationale*

APPAREILS
A DICTER

ULTRAVOX

sur feuilles magnétiques



FABRICATION SUISSE

OERLIKON, BUEHRLE et C^{ie}
à ZURICH

Concessionnaire exclusif pour la France

BUROTYPE S. A.

22-24, rue Saint-Georges, PARIS — Tél. TRU. 67-23

S. I. C. O. B. Stands 5 F 547
5 F 550



**CARRÉ
GERVAIS**

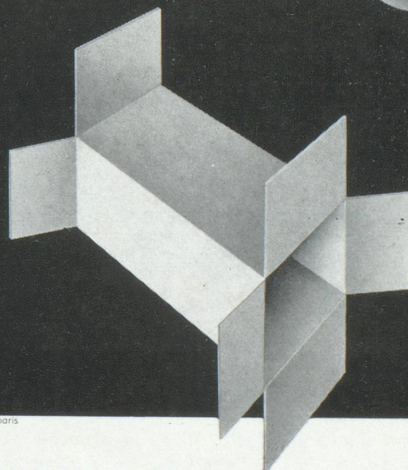
Fromage frais double crème

aliment complet et gourmandise
délicate, c'est le fromage type
pour parfaire un repas

MANGEZ FIN FRAIS ET SAIN

CH. GERVAIS

PARTOUT DANS LE MONDE



contraste-paris

AU SERVICE DE L'INDUSTRIE DU CARTONNAGE

BOBST

62, BOULEVARD RICHARD LENOIR
PARIS 11, VOL. 01-11 et 19-54
TÉLÉPARIS - 22930

FIRMENICH & CIE

S U C C E S S E U R S D E

C H U I T , N A E F & C I E

G E N È V E



S U I S S E

MATIÈRES PREMIÈRES POUR LA PARFUMERIE,
LA SAVONNERIE ET LES COSMÉTIQUES

AROMES ARTIFICIELS DE FRUITS
ET ESSENCES SYNTHÉTIQUES SPÉCIALES POUR PRODUITS ALIMENTAIRES

Seuls concessionnaires pour la France :

FIRMENICH & C^{ie}

93, avenue de Neuilly,
NEUILLY-SUR-SEINE (Seine)

~~~~~  
Tél. : Maillot 90-93



**CALCULATRICE IMPRIMANTE**

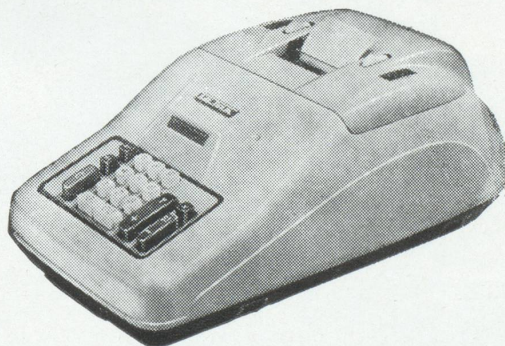
**ULTRA**

additionne soustrait multiplie divise  
automatiquement



**MACHINE A ADDITIONNER**

**ULTRA**



FABRICATION SUISSE

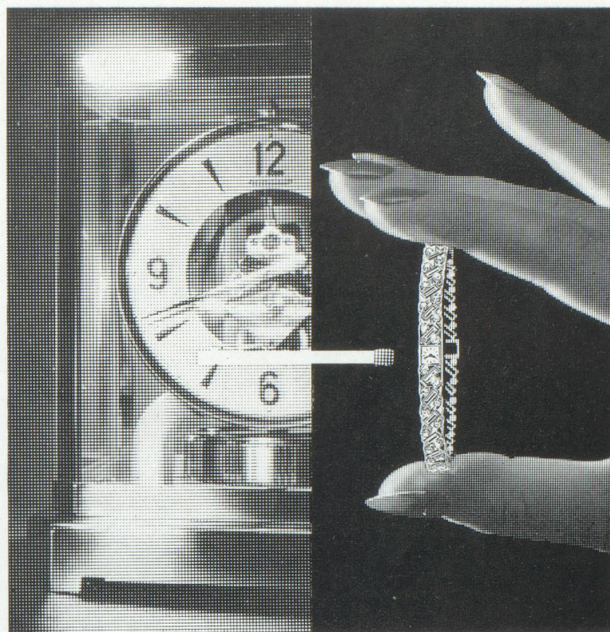
**OERLIKON, BUEHRLE et C<sup>ie</sup>**  
à  
**ZURICH**

Concessionnaire exclusif pour la France

**BUROTYPE S. A.**

22-24, RUE SAINT-GEORGES, PARIS-9<sup>e</sup> — TÉL. TRU. 67-23

S. I. C. O. B. — Stands 5 F 547  
5 F 550



SCIENCE

MAITRISE

**De la pendule perpétuelle  
à la plus petite  
montre du monde**



**E 855**

**Memovox Automatic Calendrier**

Réveil et calendrier au poignet, les hommes qui «n'ont pas le temps» disposent d'une montre automatique sur mesure. Etanche, antichocs, antimagnétique. Seconde au centre. C'est plus qu'une montre, c'est presque une secrétaire.

**JAEGE-LECOULTRE**



confort  
sécurité  
économie  
robustesse

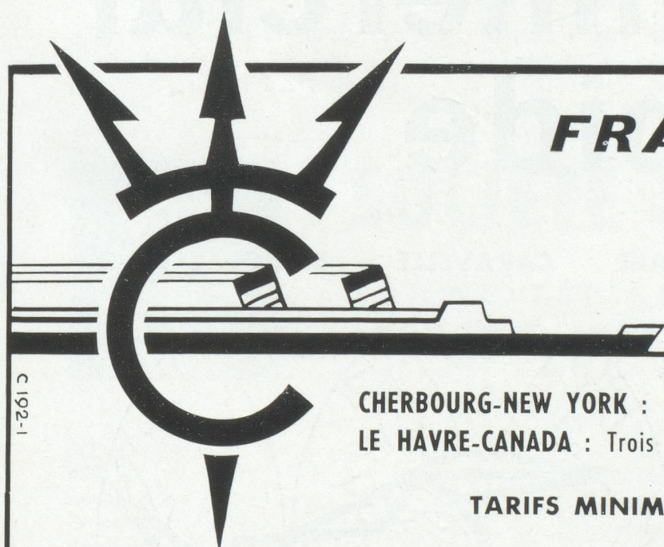
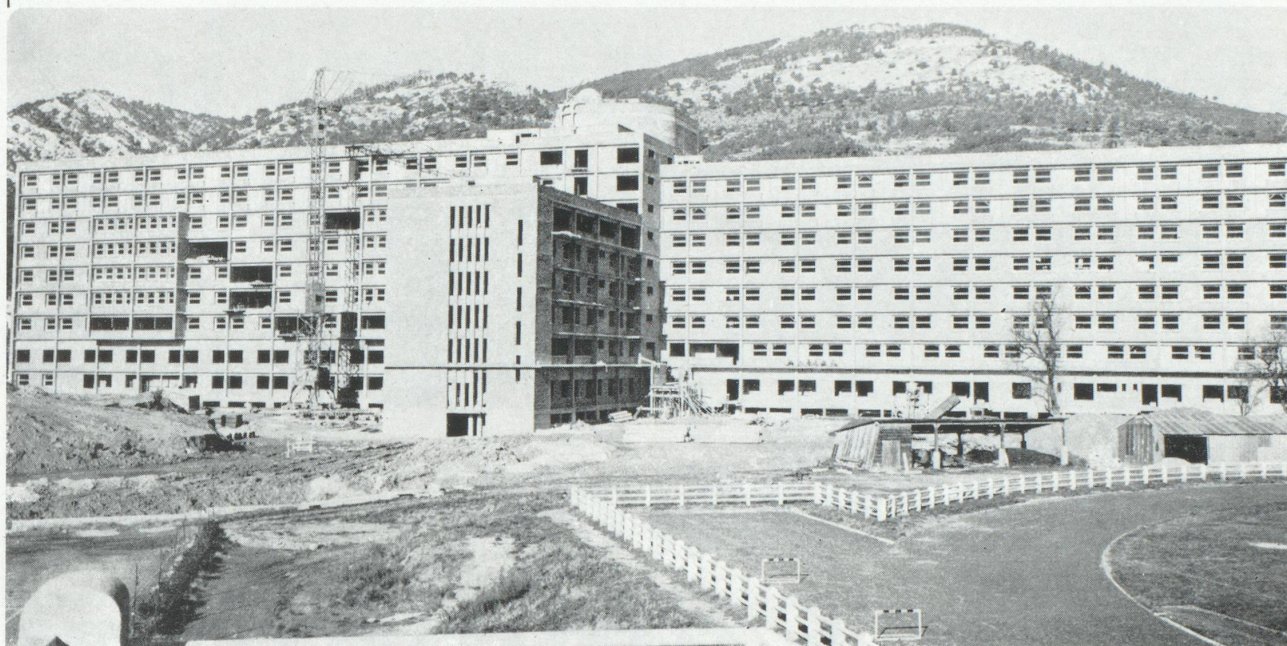


L.P.F. - PHOTO HORAK



**TOULON**  
CENTRE HOSPITALIER  
742 LITS

SOCIÉTÉ DE  
**Grands Travaux en Béton Armé**  
5 bis, RUE DU BERRI - PARIS-8<sup>e</sup> - BALzac 82-60



**FRANCE**  
**ÉTATS-UNIS**  
**CANADA**

**CHERBOURG-NEW YORK** : Un départ hebdomadaire par QUEEN MARY ou QUEEN ELIZABETH  
**LE HAVRE-CANADA** : Trois départs mensuels par SAXONIA ou IVERNIA.

**TARIFS MINIMA** "Hors Saison" : NEW YORK : NF 992,94  
MONTRÉAL : NF 983,06  
HALIFAX : NF 938,60

Réduction Aller/Retour : 10 % — Franchise de bagages : 125 kg.

**L'AMÉRIQUE pour moins de NF 1.500 !**

Exceptionnellement du 1<sup>er</sup> Novembre 1961 au 28 Février 1962,  
un tarif-excursion permettra aux voyageurs d'acheter des billets A R  
avec une réduction de 25 %, valables pour un séjour à terre de 21 jours.

**CUNARD LINE** : 6, rue Scribe, PARIS-9<sup>e</sup> - Tél. : RIC 41-12  
et les agences de voyages

**Cunard**



# SWISSAIR

a mis en service  
sur  
l' Extrême - Orient  
le Convaïr  
le Jet Commercial  
le plus rapide



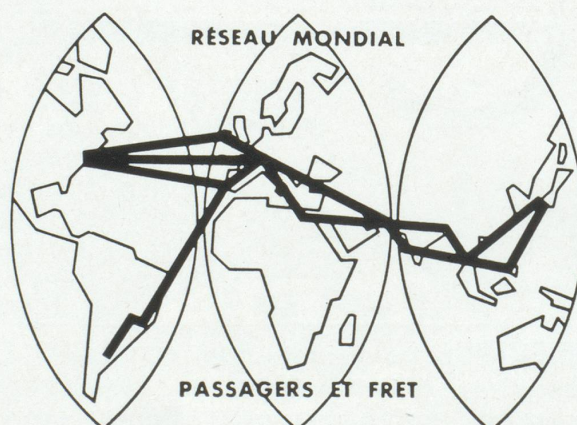
CONVAIR

CARAVELLE

DOUGLAS DC-8

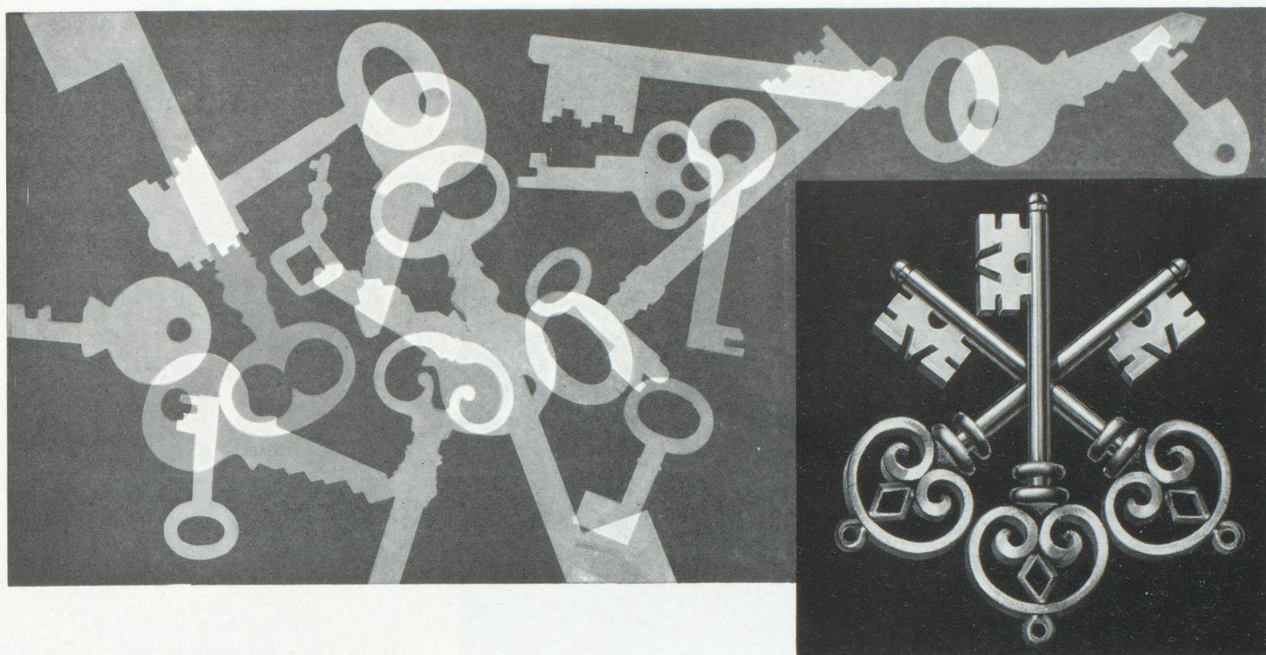
36

les principales villes Européennes,  
le Proche, Moyen et Extrême-Orient,  
l'Amérique du Nord et du Sud,  
sont régulièrement desservis par



# SWISSAIR





## Ce n'est pas avec n'importe quelle clé...

mais avec ces trois que vous pourrez résoudre vos problèmes financiers. Notre emblème symbolise la confiance, la sécurité et la discrétion; il est aussi la marque de garantie de nos services prompts et soignés, celle d'un établissement bancaire qui sait concilier la tradition et une organisation moderne.



# SOCIÉTÉ DE BANQUE SUISSE

SCHWEIZERISCHER BANKVEREIN  
SOCIETÀ DI BANCA SVIZZERA  
SWISS BANK CORPORATION

Aigle  
Bâle  
Berne  
Bienne  
Bischofszell  
La Chaux-de-Fonds  
Chiasso  
Crans-sur-Sierre  
Delémont  
Genève  
Granges (Soleure)  
Hérisau  
Kreuzlingen  
Lausanne  
Le Locle

Lugano  
Montana  
Morges  
Neuchâtel  
Nyon  
Pratteln  
Rorschach  
St-Gall  
Saxon  
Schaffhouse  
Sierre  
Sion  
Zofingue  
Zurich

Londres  
New York

Représentants à  
Paris  
São Paulo  
Rio de Janeiro  
Buenos Aires  
Lima

Sociétés affiliées à  
Montréal  
Casablanca

**Capital-actions et réserves : Fr. s. 337 000 000.—**