

Zeitschrift: Revue économique franco-suisse
Herausgeber: Chambre de commerce suisse en France
Band: 41 (1961)
Heft: 1: La Suisse et l'Europe

Werbung

Nutzungsbedingungen

Die ETH-Bibliothek ist die Anbieterin der digitalisierten Zeitschriften auf E-Periodica. Sie besitzt keine Urheberrechte an den Zeitschriften und ist nicht verantwortlich für deren Inhalte. Die Rechte liegen in der Regel bei den Herausgebern beziehungsweise den externen Rechteinhabern. Das Veröffentlichen von Bildern in Print- und Online-Publikationen sowie auf Social Media-Kanälen oder Webseiten ist nur mit vorheriger Genehmigung der Rechteinhaber erlaubt. [Mehr erfahren](#)

Conditions d'utilisation

L'ETH Library est le fournisseur des revues numérisées. Elle ne détient aucun droit d'auteur sur les revues et n'est pas responsable de leur contenu. En règle générale, les droits sont détenus par les éditeurs ou les détenteurs de droits externes. La reproduction d'images dans des publications imprimées ou en ligne ainsi que sur des canaux de médias sociaux ou des sites web n'est autorisée qu'avec l'accord préalable des détenteurs des droits. [En savoir plus](#)

Terms of use

The ETH Library is the provider of the digitised journals. It does not own any copyrights to the journals and is not responsible for their content. The rights usually lie with the publishers or the external rights holders. Publishing images in print and online publications, as well as on social media channels or websites, is only permitted with the prior consent of the rights holders. [Find out more](#)

Download PDF: 16.04.2026

ETH-Bibliothek Zürich, E-Periodica, <https://www.e-periodica.ch>

FIRMENICH & CIE
S U C C E S S E U R S D E
C H U I T , N A E F & C I E

GENÈVE



SUISSE

MATIÈRES PREMIÈRES POUR LA PARFUMERIE,
LA SAVONNERIE ET LES COSMÉTIQUES

AROMES ARTIFICIELS DE FRUITS
ET ESSENCES SYNTHÉTIQUES SPÉCIALES POUR PRODUITS ALIMENTAIRES

Seuls concessionnaires pour la France :

FIRMENICH & C^{ie}
93, avenue de Neuilly,
NEUILLY-SUR-SEINE (Seine)

~~~~~  
Tél. : Maillot 90-93

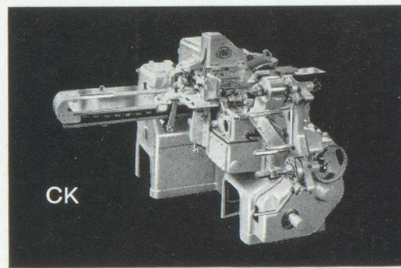
Pour présenter  
vos produits,  
pour les  
protéger...

## empaqueteuses et groupes de conditionnement



### en chocolaterie

La renommée des empaqueteuses SIG n'est plus à faire. Pour tablettes et bâtons de 10 à 80 g. la machine type CK est la plus vendue, en France comme ailleurs. Rendement 160 enveloppements par minute. Trois enveloppes pliées en style portefeuille. Bon-prime sur demande.

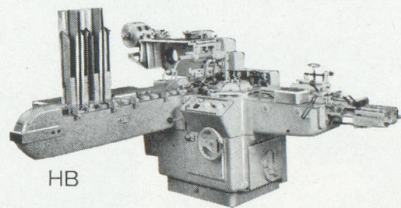


CK

### en biscuiterie

Une vaste gamme de machines vous permet de choisir celle qui résoudra votre problème, qu'il s'agisse de l'empaquetage de biscuits rectangulaires ou ronds, disposés en piles ou sur champ, avec ou sans protection en pergamine ondulée.

Le type HB est une des dernières créations et permet d'envelopper par minute jusqu'à 160 petits paquets avec fermeture étanche.

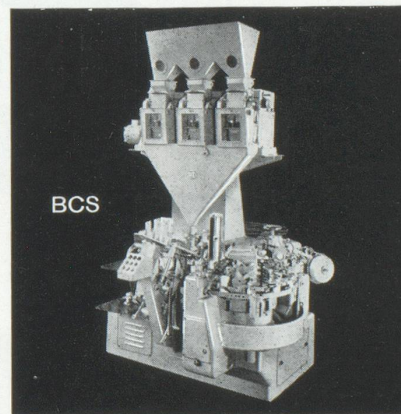


HB

### en denrées coloniales

Les groupes de conditionnement SIG assurent l'empaquetage de vos produits en partant d'emballages préfabriqués ou confectionnés à partir de découpes ou de bobines.

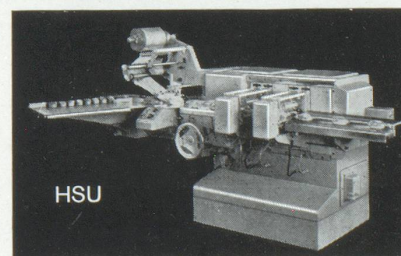
Le groupe type BCS pour divers produits et divers formats utilise des sacs à fond hexagonal ou à soufflet et produit jusqu'à 60 paquets par minute.



BCS

### pour articles divers

même de formes irrégulières, l'empaqueteuse universelle type HSU assure sous enveloppe tubulaire la présentation et la conservation d'une foule de produits de biscuiterie, boulangerie, chocolaterie, etc. Rendement jusqu'à 200 enveloppes par minute.



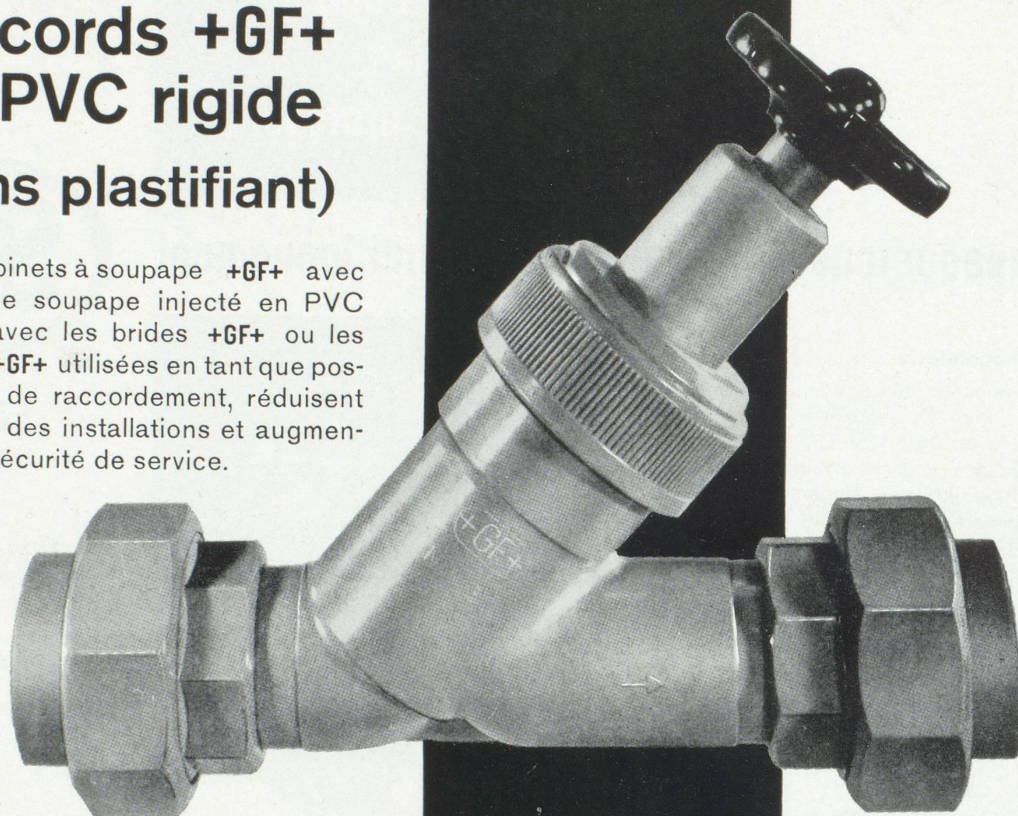
HSU

Société Industrielle Suisse  
Neuhausen-Chute du Rhin  
Suisse

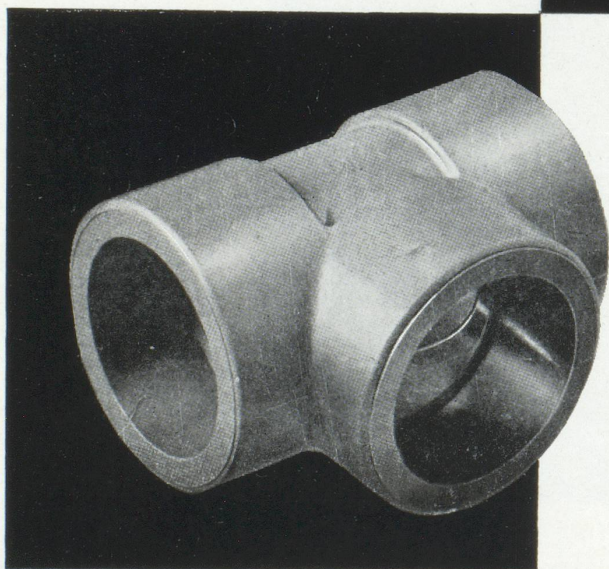
Agents en France  
Emonot et C<sup>ie</sup> Paris-18<sup>e</sup>  
181, rue Championnet  
Tél. MARcadet 29-56

# Robinets à soupape et raccords +GF+ en PVC rigide (sans plastifiant)

Les robinets à soupape +GF+ avec corps de soupape injecté en PVC rigide, avec les brides +GF+ ou les unions +GF+ utilisées en tant que possibilités de raccordement, réduisent les frais des installations et augmentent la sécurité de service.



**+GF+**



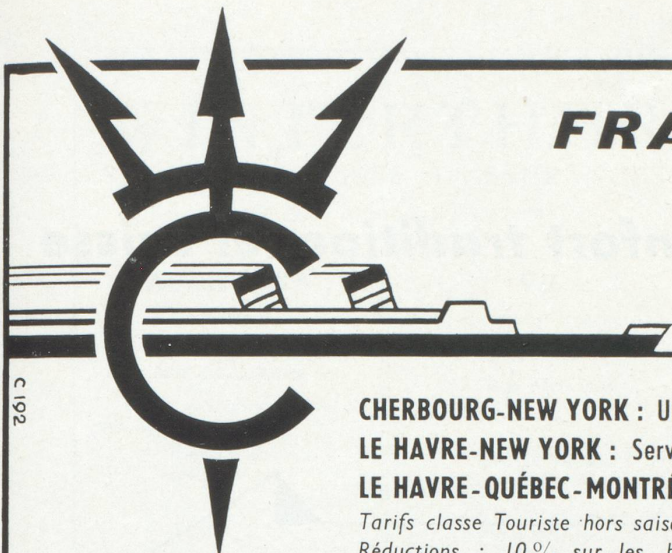
Les raccords +GF+ en PVC rigide permettent des raccordements corrects au point de vue de la matière et facilitent le montage.

Distributeurs exclusifs pour la France

**PRODUITS SUISSES  
GEORGES FISCHER SOCIÉTÉ ANONYME**

14, Rue Froment - PARIS XI<sup>e</sup> Tél. Roq. 37-42

Fi 472/2 P



**FRANCE**

**ÉTATS-UNIS**

**CANADA**

C 192

**CHERBOURG-NEW YORK** : Un départ hebdomadaire par QUEEN MARY ou QUEEN ELIZABETH

**LE HAVRE-NEW YORK** : Service régulier par MAURETANIA et CARONIA

**LE HAVRE-QUÉBEC-MONTRÉAL** : 3 départs mensuels par SAXONIA ou IVERNIA

Tarifs classe Touriste hors saison : NEW YORK à partir de NF. 992,94 - MONTRÉAL NF. 983,06

Réductions : 10% sur les billets aller-retour hors saison — Tarif spécial pour émigrants

**VACANCES EN AMÉRIQUE**

Deux excursions avec accompagnateurs de langue française

Départs du Havre : 19 JUILLET et 9 AOUT

Prix à partir de NF. 4.335 - Brochure sur demande

**CUNARD LINE** : 6, rue Scribe, PARIS-9<sup>e</sup> - Tél. : RIC 41-12  
et les agences de voyages

**Cunard**

**UNION DE BANQUES SUISSES**

UNION BANK OF SWITZERLAND

SCHWEIZERISCHE BANKGESELLSCHAFT



Siège principal : Zurich, 45, Bahnhofstrasse

Aarau, Baden, Bâle, Berne, Fribourg, Genève, La Chaux-de-Fonds, Lausanne,  
Locarno, Lucerne, Lugano, Montreux, Saint-Gall, Sion, Soleure, Vevey, Winterthur, etc.

Capital-action Fr. s. 120.000.000

Réserves Fr. s. 130.000.000

*Des relations de premier ordre dans le monde entier, une tradition presque  
centenaire jointe à des principes de travail modernes, assurent, grâce à un personnel  
spécialisé, une exécution sûre et soignée de tous les ordres qui nous sont confiés.*

*confort traditionnel suisse*

# SWISSAIR

CARAVELLE

DOUGLAS DC-8

les principales villes Européennes,

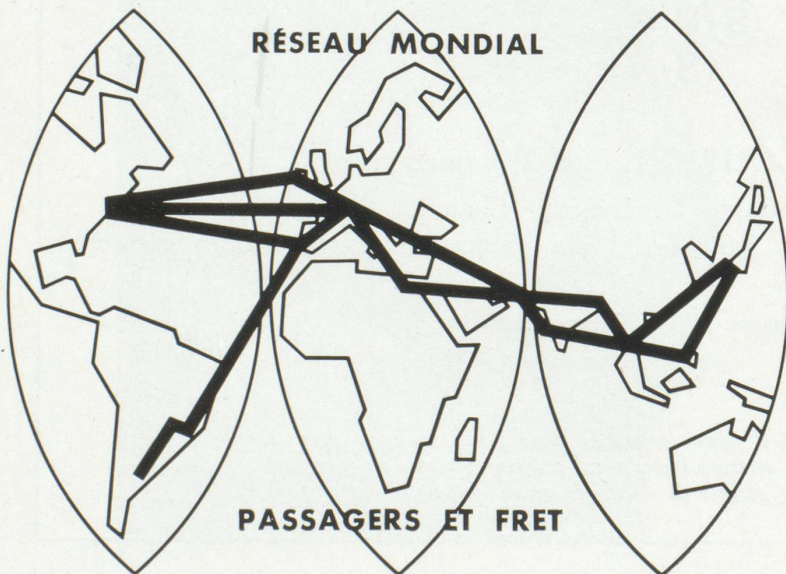
le Proche, Moyen et Extrême Orient,

l'Amérique du Nord et du Sud,

sont régulièrement desservis par

# SWISSAIR

RÉSEAU MONDIAL



PASSAGERS ET FRET

# WINTERTHUR

## SOCIÉTÉS SUISSES D'ASSURANCES

(Régies par le décret-loi du 14-6-1938)

### ACCIDENTS

#### INCENDIE DÉGATS DES EAUX BRIS DE GLACES

Etablie en France en 1876

Capital social 30 millions  
(Francs suisses)  
entièrement versé

### ACCIDENTS

#### de TOUTE NATURE

Individuelle, Enfants,  
Chef de Famille, Automobile,  
Bicyclette, R. C. Entrepreneurs,  
R. C. Diverses,  
Vol, Cautionnement

### VIE

Capital social 15 millions  
Capital libéré 10 millions  
(francs suisses)  
Toutes Assurances  
en cas de décès et en cas de vie

Capitaux à fin 1958,  
plus de 264 milliards

Rentes annuelles assurées,  
différées et en cours  
4 milliards 530 millions

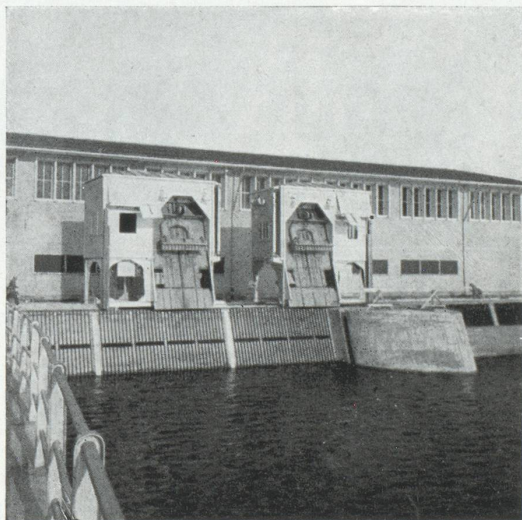
Réserves mathématiques  
75 milliards 864 millions

Fonds de participation  
des assurés aux bénéfices  
2 825 millions

Réserves statutaires  
819 millions  
(en francs francs)

### DIRECTIONS POUR LA FRANCE ET L'AFRIQUE DU NORD :

30, avenue Victor-Hugo, Paris-16<sup>e</sup>  
Tél. Passy 23-19



Grilles et Appareils dégrilleurs  
pour prises d'eau d'usines électriques,  
stations de pompage, etc.

Ateliers de Constructions :

**JONNERET S. A., Genève**



**25 à 120**  
*pièces*  
*par min.*



« MULTIMAX »

*Conditionnement*  
*automatique*

des  
**produits laitiers**

Plusieurs modèles  
pour toutes productions

**40 ANS D'EXPÉRIENCE**  
**AU SERVICE**  
**DE L'INDUSTRIE LAITIÈRE**

Installations complètes pour :  
fromages en boîtes, réalisées par  
les constructeurs spécialistes pour  
les plus grandes maisons mondiales

**BEURRE**  
**FROMAGE**  
**ICE-CREAM**  
ET TOUS PRODUITS  
ALIMENTAIRES.

# KUSTNER

KUSTNER FRÈRES & C<sup>o</sup>, S. A. GENÈVE



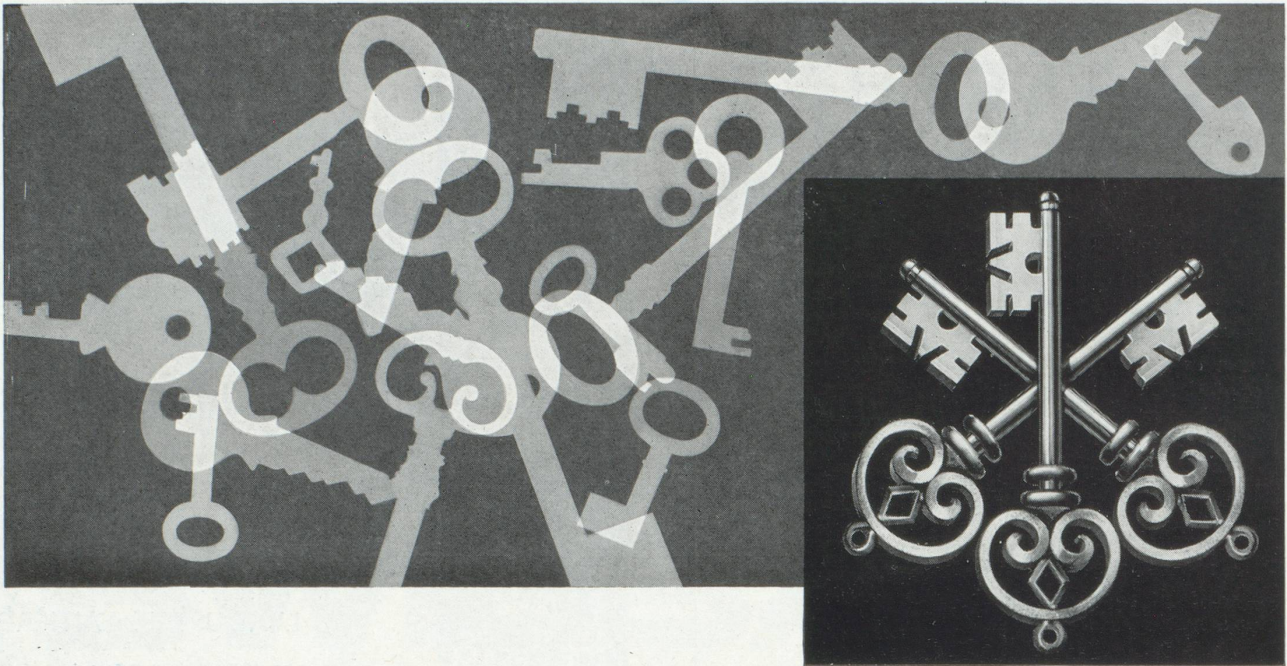
1715

Cognac

# Martell

Plus de Deux Siècles  
de  
Renommée Mondiale





## Ce n'est pas avec n'importe quelle clé...

mais avec ces trois que vous pourrez résoudre vos problèmes financiers. Notre emblème symbolise la confiance, la sécurité et la discrétion; il est aussi la marque de garantie de nos services prompts et soignés, celle d'un établissement bancaire qui sait concilier la tradition et une organisation moderne.



# SOCIÉTÉ DE BANQUE SUISSE

SCHWEIZERISCHER BANKVEREIN  
 SOCIETÀ DI BANCA SVIZZERA  
 SWISS BANK CORPORATION

Aigle  
 Bâle  
 Berne  
 Bienne  
 Bischofszell  
 La Chaux-de-Fonds  
 Chiasso  
 Crans-sur-Sierre  
 Delémont  
 Genève  
 Granges (Soleure)  
 Hérisau  
 Kreuzlingen  
 Lausanne  
 Le Locle

Lugano  
 Montana  
 Morges  
 Neuchâtel  
 Nyon  
 Pratteln  
 Rorschach  
 St-Gall  
 Saxon  
 Schaffhouse  
 Sierre  
 Sion  
 Zofingue  
 Zurich

Londres  
 New York

Représentants à  
 Paris  
 São Paulo  
 Rio de Janeiro  
 Buenos Aires  
 Lima

Sociétés affiliées à  
 Montréal  
 Casablanca

Capital-actions et réserves : Fr. s. 337 000 000.—



Qu'y a-t-il de meilleur qu'un verre de bon vin ? Confortablement installé dans un bon fauteuil et jouissant d'un instant de tranquillité, la vie est toute différente lorsqu'on débouche une de ces bouteilles de « soleil liquide » dont le glou-glou joyeux est un prélude au plaisir des papilles gustatives. Les soucis quotidiens disparaissent, on reprend confiance en soi-même et c'est un renouveau de joie au travail. Pour compléter l'agrément de ces moments malheureusement trop rares de détente, les deux grands hebdomadaires illustrés « L'ILLUSTRÉ » et « POUR TOUS » doivent être à portée de main. Par l'image et le texte, ils renseignent rapidement et d'une manière complète sur les principaux événements mondiaux.

*Demandez nos exemplaires GRATUITS à l'essai des revues suivantes :*

SCHWEIZER ILLUSTRIERTE ZEITUNG - SIE UND ER - L'ILLUSTRÉ - SCHWEIZ. ALLGEMEINE VOLKS-ZEITUNG -  
RINGIERS UNTERHALTUNGS-BLÄTTER - RINGIERS « BLATT FÜR ALLE » - POUR TOUS - RADIO + FERNSEHEN.

**ÉDITIONS RINGIER & Co S.A., PARIS, 5, quai Voltaire**  
**RINGIER & Co S.A., SAINT-LOUIS (Haut-Rhin)**  
**En Suisse : ÉDITIONS RINGIER & Co S.A., ZOFINGUE**