

Zeitschrift: Revue économique franco-suisse
Herausgeber: Chambre de commerce suisse en France
Band: 40 (1960)
Heft: 4-5: Aménagement du territoire travaux publics

Werbung

Nutzungsbedingungen

Die ETH-Bibliothek ist die Anbieterin der digitalisierten Zeitschriften auf E-Periodica. Sie besitzt keine Urheberrechte an den Zeitschriften und ist nicht verantwortlich für deren Inhalte. Die Rechte liegen in der Regel bei den Herausgebern beziehungsweise den externen Rechteinhabern. Das Veröffentlichen von Bildern in Print- und Online-Publikationen sowie auf Social Media-Kanälen oder Webseiten ist nur mit vorheriger Genehmigung der Rechteinhaber erlaubt. [Mehr erfahren](#)

Conditions d'utilisation

L'ETH Library est le fournisseur des revues numérisées. Elle ne détient aucun droit d'auteur sur les revues et n'est pas responsable de leur contenu. En règle générale, les droits sont détenus par les éditeurs ou les détenteurs de droits externes. La reproduction d'images dans des publications imprimées ou en ligne ainsi que sur des canaux de médias sociaux ou des sites web n'est autorisée qu'avec l'accord préalable des détenteurs des droits. [En savoir plus](#)

Terms of use

The ETH Library is the provider of the digitised journals. It does not own any copyrights to the journals and is not responsible for their content. The rights usually lie with the publishers or the external rights holders. Publishing images in print and online publications, as well as on social media channels or websites, is only permitted with the prior consent of the rights holders. [Find out more](#)

Download PDF: 10.01.2026

ETH-Bibliothek Zürich, E-Periodica, <https://www.e-periodica.ch>

LA VÉRITABLE MACHINE A FRIRE

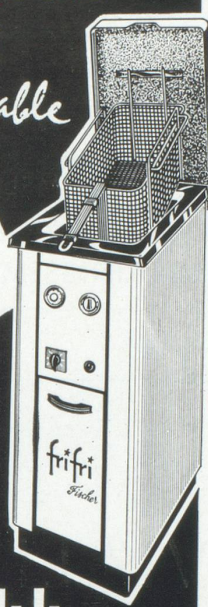
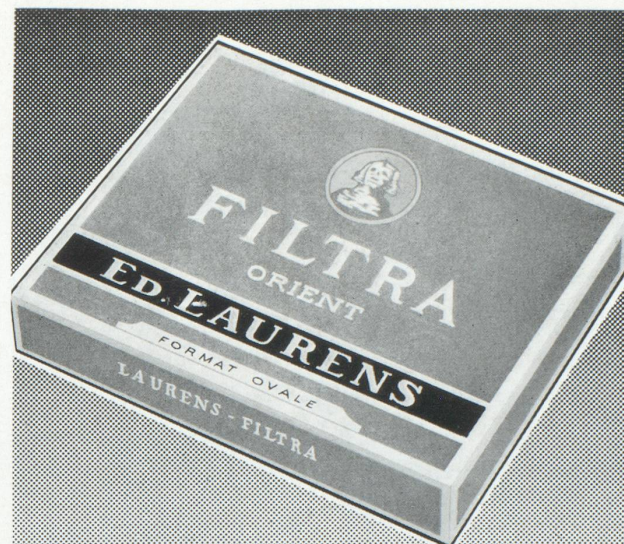
*Qualité
Incomparable*

fri fri

16 MODÈLES

S.F.A.M.I.
4, RUE DE L'OUEST, 4
ASNIÈRES (SEINE) TÉL. GRE. 07-63

PUB. A.L.D.

*la cigarette à bout filtre
de classe internationale*

WINTERTHUR

SOCIÉTÉS SUISSES D'ASSURANCES

(Régies par le décret-loi du 14-6-1938)

ACCIDENTS

INCENDIE
DÉGATS DES EAUX
BRIS DE GLACES

Etablie en France en 1876

Capital social 30 millions
(Francs suisses)
entièrement versé

ACCIDENTS de TOUTE NATURE

Individuelle, Enfants,
Chef de Famille, Automobile,
Bicyclette, R. C. Entrepreneurs,
R. C. Diverses,
Vol. Cautionnement

VIE

Capital social 15 millions
Capital libéré 10 millions
(francs suisses)

Toutes Assurances
en cas de décès et en cas de vie

Capitaux à fin 1958,
plus de 264 milliards

Rentes annuelles assurées,
différées et en cours
4 milliards 530 millions

Réserves mathématiques
75 milliards 864 millions

Fonds de participation
des assurés aux bénéfices
2 825 millions

Réserves statutaires
819 millions
(en francs français)

DIRECTIONS POUR LA FRANCE ET L'AFRIQUE DU NORD :

30, avenue Victor-Hugo, Paris-16^e
Tél. Passy 23-19

LEYSIN

bonne chaire
bon gîte

les sports d'hiver
à la portée de tous

A LA PORTÉE DE TOUS

Les Hôtels de LEYSINTOURS

(petits — moyens — grands)

Télécabine,
télésiège,
4 skilifts,
2 patinoires,
école suisse de ski.

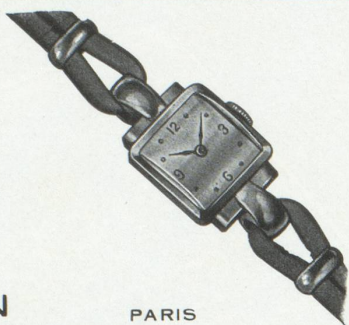
PRIX FORFAITAIRES
DE FR. 17 A FR. 23. —



Réservations et renseignements :

LEYSINTOURS S.A. - Leysin - Tél. 6.24.03

JOAILLERIE
HORLOGERIE
BIJOUTERIE
ORFÈVRERIE



F. SENN

13. BOULEVARD ST-DENIS

PARIS

GUTENBERG. 56-78

Travaux d'hygiène publique

Entreprise ROUDET

S. A. 130 000 NF

AUDINCOURT (Doubs)

TERRASSEMENTS

CANALISATIONS - CHATEAUX D'EAU

ASSAINISSEMENTS - VIABILITÉ

ENTREPRISE DE PEINTURE

Hector CELIO

200, boulevard Voltaire - PARIS-11^e

TÉLÉPHONE : ROquette 62-20

Devis gratuits pour appartement, bureau, usine

TRAVAIL SOIGNÉ



*fabrique
le plus petit
roulement à billes
du monde
diamètre : 1,10^m/_m*

Roulements à billes miniatures S. A. Bienne (Suisse)

Représentant :

W. BAEHNI, 147, r. A.-Silvestre, COURBEVOIE (Seine)
DEF. 46-54

VIALIT ZURICH

Tél. 051/32 11 92 - 32 23 80

*vous propose avec son
expérience de 40 ans
ses produits spéciaux
et de haute qualité
pour les revêtements
de la route*

**TRANSPORTS INTERNATIONAUX
FRANÇOIS LACOMBE**

Commissionnaire en Douane agréé n° 2746

GROUPAGES TOUTES DIRECTIONS
TRANSPORTS ROUTIERS

BELLEGARDE, tél. : 105

PARIS, 1, rue Mondétour, tél. : CENTral 27-02

CORRESPONDANTS dans les principales villes de Suisse

VICTOR WINTSCH & CO. ZURICH

Tél. 051/32 11 92 - 32 23 80

*vous offre en exclusivité
pour la Suisse tous les*

**PAVING PRODUCTS
FLINTKOTE USA**



*De bonnes relations avec
l'étranger*

nous permettent une exécution
rapide et soignée de vos
paiements sur tout le globe.



BANQUE POPULAIRE SUISSE

INTERNATIONALE

FOIRE tourisme DE NICE

2 AU 13 MARS 1961

ADMINISTRATION 8 PLACE MASSÉNA NICE TÉL. 567-33 et 34
BUREAU A PARIS 30 BOUL. DES CAPUCINES TÉL. OPÉ. 63-14

l'E

SOCIÉTÉ LA CELLOPHANE

*Pellicules cellulosiques et
Films plastiques d'emballages*

110, BOULEVARD HAUSSMANN, PARIS-8^e
LAB. 64-40

Si vous désirez acquérir en France :

**USINES,
TERRAINS,
PROPRIÉTÉS,
IMMEUBLES
ou APPARTEMENTS**

ou effectuer

**des PLACEMENTS
à GROS REVENUS**
mais offrant toutes garanties

veuillez vous adresser à :

SOCIÉTÉ IMMOBILIÈRE D'UZÈS

S. A. au capital de 1 000 000 de NF entièrement versé

7, rue d'Uzès à PARIS (2^e)

GUT. 15-97 et 16-08 - CEN. 60-51

PLATRERIE - PEINTURE
VITRERIE - PAPIERS PEINTS

Hugues QUADRI

26, rue Lamartine — 1, rue Legrand-du-Saulle

Téléphone : 32-34-36
R. C. Dijon 59-A-130



DIJON

DE LA RANCHERAYE & C^{ie}

Maison fondée en 1849

TRANSPORTS ET DÉMÉNAGEMENTS
INTERNATIONAUX

Membre de l'Association générale
des entreprises suisses de déménagement

31, place du Marché-Saint-Honoré, PARIS-1^{er}
OPÉra 68-00

BUHLER



Machines et Installations

de

Minoteries et Semouleries — Huileries et Savonneries
Silos et Entrepôts — Manutention mécanique et
pneumatique — Transporteurs "REDLER" pour
manutention horizontale et verticale — Fabriques
de pâtes alimentaires — Fabriques de cacao et
chocolat — Broyeuses pour couleurs — Machines à
couler sous pression — Presses rotatives
"DUPIEX" pour livres et journaux

BUHLER FRÈRES

S. A. R. L. au capital de 110.000.000 de francs

42, rue du Louvre - PARIS

Tél. : GUT. 89-94 (5 lignes)

L'ANNUAIRE INDUSTRIEL

RÉPERTOIRE GÉNÉRAL
DE LA PRODUCTION FRANÇAISE
3 TOMES — 26^e édition

Tomes I et II : Par produits fabriqués.

Tome III : Liste nationale alphabétique des firmes. —
Notices rédactionnelles sur chacune,
classées par départements. — Répertoire
des marques.

ÉDITÉ SOUS LE PATRONAGE DU MINISTÈRE
DU COMMERCE ET DU CENTRE NATIONAL
DU COMMERCE EXTÉRIEUR

DIFFUSION MONDIALE

S'adresser : 27, rue du Mont-Thabor
PARIS-1^{er} - Tél. OPÉ 86-02 - 73-81

Pour vos besoins en

MACHINES A TRICOTER RECTILIGNES
A MAIN ET AUTOMATIQUES

MACHINES A TRICOTER A GOMME
POUR L'ORTHOPÉDIE

MÉTIERS CIRCULAIRES A MAILLEUSES
POUR POINT NOUÉ, PELUCHE,
MOLLETONNÉ, TRICOT GOMME,
RAYURES DE CHAÎNEUSES ET DE MAILLEUSES
EN PELUCHE ET JERSEY

MACHINES A GUIPER LES FILS DE GOMME
EN TOUS TITRES

adressez vous à la

Fabrique de Machines à Tricoter
de Schaffhouse

Schaffhouse — SUISSE

Adresse Télégraphique : « Strickmaschine »
Téléphone : 053.5.52.41

*Efficacité
Rentabilité
Economie*

SNOW-BOY

La solution moderne du
dénéigement municipal



+ BREVET SUISSE

ROLBA a étudié un chasse-neige pour votre problème
de déneigement. Demandez la documentation.

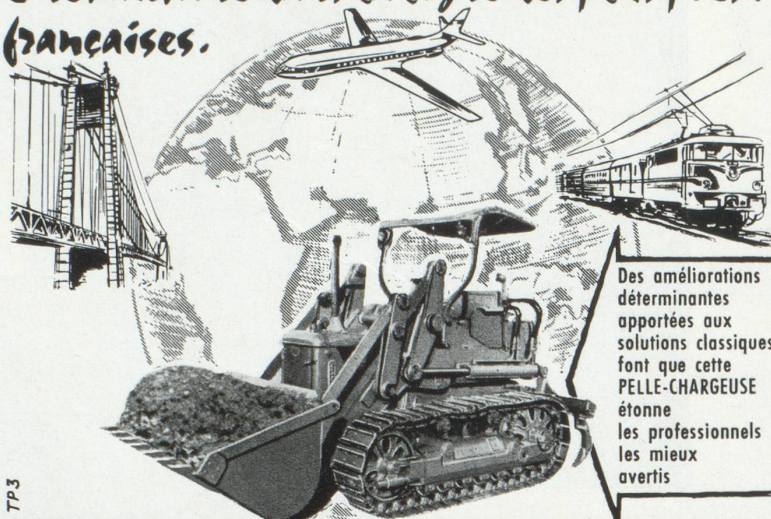
SOCIÉTÉ ANONYME ROLBA

Bärenqasse 29 - Tél. (051) 25.67.50
ZURICH Suisse

SOCIÉTÉ DES ATELIERS ROLBA

13, rue de la Poste — Tél. 44-66-64
GRENOBLE France

Une machine dans la ligne des plus prestigieuses réalisations françaises.



TP3

SA PUISSANCE s'affirme de façon spectaculaire, en particulier dans les travaux effectués avec le concours du ripper. Son volume moyen de chargement est de 1600 à 1800 litres. Pour quelque matériau que ce soit, le chargement unitaire par passe est supérieur à celui de toute autre machine de puissance équivalente.

TOUTES LES OPÉRATIONS D'ENTRETIEN s'effectuent par accès direct aux éléments qu'on a besoin d'atteindre : vérins, pompe hydraulique, distributeurs, embrayage, boîte de vitesses, etc... sans qu'il soit nécessaire de rien démonter d'autre.

Des améliorations déterminantes apportées aux solutions classiques font que cette PELLE-CHARGEUSE étonne les professionnels les mieux avertis

Pourquoi

Le Continental TP6 surclasse-t-il tous les engins de sa catégorie ? Voici, parmi bien d'autres, quelques raisons de cette supériorité.

- Plate-forme rigoureusement indéformable.
- Ensemble vérins-cadre et bielles bien dégagé des chenilles.
- Vérins synchronisés concourant tous les quatre à l'arrachement de la charge.
- Liaison directe entre caisson et poutres de chenilles sans passer par les carters de boîte et de pont.
- Centrale hydraulique entièrement accessible.
- Ripper porté à dents oscillantes monté en série.

et son prix !

Continental

Établissements RICHARD Frères
Société Anonyme au Capital de 10.000.000 NF
10, rue du Pérou - VILLEURBANNE (Rhône) - Tél. : 84-74-91
Bureau de Paris : 35, Boul. Malesherbes, PARIS-8^e - Tél. : ANJ. 52-44

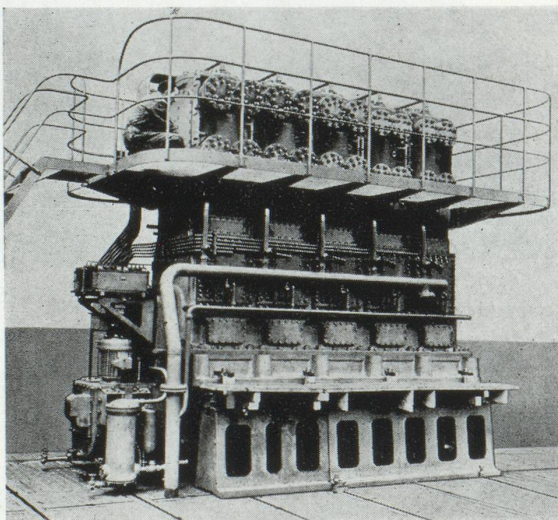
AGENT GÉNÉRAL POUR LA SUISSE ALÉMANIQUE :

J. LEUTENEGER, Herrengütlistrasse 23, WALLISELEN-ZÜRICH
Tél. : (051) 933.821

AGENT GÉNÉRAL POUR LA SUISSE ROMANDE :

BAMAG, 32, Av. du Casino, MONTREUX - Tél. : (021) 65061/62

ALLEMAGNE FÉDÉRALE - ARABIE SÉOUDITE
ARGENTINE - AUTRICHE - BELGIQUE
CAMBODGE - CHINE - CUBA - ÉGYPTÉ
ÉQUATEUR - ESPAGNE - FINLANDE - HOLLANDE - GRÈCE - INDE - ISRAËL - MAROC
MEXIQUE - PAKISTAN - SOUDAN - SUÈDE
THAÏLANDE - VIETNAM - YOUGOSLAVIE



Compresseur Burckhardt à 2 étages pour gaz de four à coke

Volume aspiré 60 500 Nm³/h.
Pression à l'aspiration 12 kg/cm²
Pression de refoulement 57 kg/cm²
Vitesse 230 t/min. Course 450 mm.
Puissance absorbée à l'arbre 5 600 CV.

Nous construisons des compresseurs à pistons jusqu'à des pressions de 2400 kg/cm² et des pompes à vide jusqu'à 0,02 mm Hg. abs. à l'orifice fermé.

Burckhardt

SA des Ateliers de Construction Burckhardt — Bâle

Chambre de Commerce Suisse en France, Paris, Éditeur

Ce numéro a été tiré sur les presses de l'Imprimerie Alençonnaise, Place Poulet-Malassis, Alençon (Orne)

Le Directeur : Paul Gilliland.

Dépôt légal - 1960 - 3^e trim. - N° d'ordre : 5.835

La propriété industrielle, qui trouve dans le brevet d'invention sa protection la plus efficace, est à l'industrie ce que la propriété littéraire et artistique est aux hommes de lettres et aux artistes. Il a cependant fallu attendre jusqu'au 19^{ème} siècle pour que le travail de l'inventeur soit entouré de garanties suffisantes. De nos jours, l'industrie chimique, pour rester à l'avant-garde du progrès, procède à des investissements toujours plus considérables. Cette évolution ne serait pas concevable sans le brevet d'invention; il écarte le danger des contrefaçons et assure à l'industrie une source essentielle de revenus qui sont, pour une part sans cesse croissante, consacrés à la recherche.

En 1904, CIBA possédait environ 150 brevets d'invention; elle en détient aujourd'hui plus de 10'000, qui ont été délivrés tant en Suisse qu'à l'étranger.

Fidèle à une longue tradition, CIBA bâtit sa renommée sur les succès de la recherche scientifique dans les divers secteurs de son activité.



Sceau apposé sur un brevet anglais datant de 1868

C
I
B
A

Au Zénith de la perfection



Le chic de l'habit, l'élégance du geste, le bon goût qui se reflète dans les moindres détails...
...cette image n'est-elle pas un peu la vôtre? Jetez un coup d'œil à votre Zénith.
Voilà pourquoi nous la voulions parfaite. Pour la joie que vous avez à la posséder. Et pour
la sûreté que vous donne sa précision.



ZENITH

chronomètre « CAPTAIN » de luxe, accompagné d'un
bulletin de marche officiel avec mention « résultats
particulièrement bons ». Automatique, calendrier. Boîtier
étanche or 18 carats - bracelet croco - cadran en or massif
ciselé, heures et aiguilles en or - boucle or. Prix : N.F. 1.880.