

Zeitschrift: Revue économique franco-suisse
Herausgeber: Chambre de commerce suisse en France
Band: 40 (1960)
Heft: 3

Werbung

Nutzungsbedingungen

Die ETH-Bibliothek ist die Anbieterin der digitalisierten Zeitschriften auf E-Periodica. Sie besitzt keine Urheberrechte an den Zeitschriften und ist nicht verantwortlich für deren Inhalte. Die Rechte liegen in der Regel bei den Herausgebern beziehungsweise den externen Rechteinhabern. Das Veröffentlichen von Bildern in Print- und Online-Publikationen sowie auf Social Media-Kanälen oder Webseiten ist nur mit vorheriger Genehmigung der Rechteinhaber erlaubt. [Mehr erfahren](#)

Conditions d'utilisation

L'ETH Library est le fournisseur des revues numérisées. Elle ne détient aucun droit d'auteur sur les revues et n'est pas responsable de leur contenu. En règle générale, les droits sont détenus par les éditeurs ou les détenteurs de droits externes. La reproduction d'images dans des publications imprimées ou en ligne ainsi que sur des canaux de médias sociaux ou des sites web n'est autorisée qu'avec l'accord préalable des détenteurs des droits. [En savoir plus](#)

Terms of use

The ETH Library is the provider of the digitised journals. It does not own any copyrights to the journals and is not responsible for their content. The rights usually lie with the publishers or the external rights holders. Publishing images in print and online publications, as well as on social media channels or websites, is only permitted with the prior consent of the rights holders. [Find out more](#)

Download PDF: 11.01.2026

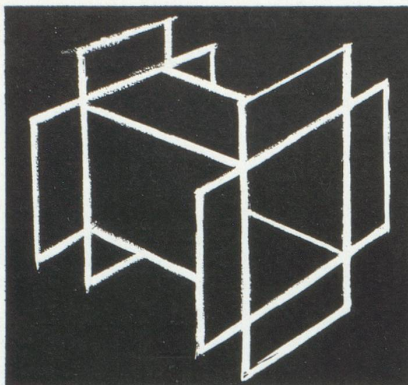
ETH-Bibliothek Zürich, E-Periodica, <https://www.e-periodica.ch>



Chèques de voyage
Change
Lettres de crédit
Accréditifs
Toutes opérations bancaires

BANQUE CANTONALE DE ZURICH

Siège central Bahnhofstrasse 9 Zurich 1



COURTESY P&S

La machine suisse de qualité pour l'industrie du carton

BOBST

62, B^e RICHARD LENOIR - PARIS 11^e - TEL. VOL. 01-11



★ Ce recueil, contenant plus de 200 annonces extraites de l'ANNUAIRE GÉNÉRAL DE L'EXPORTATION vous fera faire de fructueuses affaires.

★ Il vous sera adressé gratuitement dès réception du bon ci-dessous, par

SLOG 20, RUE DE LENINGRAD - PARIS 8^e (France)

BON POUR UN EXEMPLAIRE GRATUIT DE
SLOG-IMPORT-EXPORT-DIGEST

Nom : _____

Adresse : _____

Boîte postale : _____

Ville : _____

Pays : _____

DE LA RANCHERAYE & C^{ie}

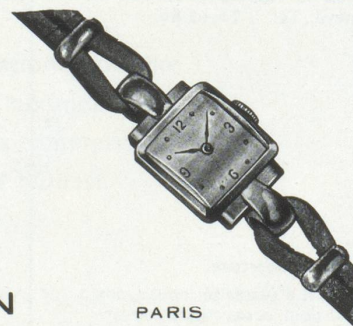
Maison fondée en 1849

TRANSPORTS ET DÉMÉNAGEMENTS
INTERNATIONAUX

Membre de l'Association générale
des entreprises suisses de déménagement

31, place du Marché-Saint-Honoré, PARIS-1^{er}
OPÉra 68-00

JOAILLERIE
HORLOGERIE
BIJOUTERIE
ORFÈVRE



F. SENN

13. BOULEVARD ST-DENIS

PARIS

GIITENBERG. 56-78

ZURICH - PARIS - LONDON - NEW YORK



BALLY

SUISSE

Fondées il y a plus de 100 ans,
les usines Bally produisent des chaussures dont
la renommée s'étend au monde entier.

Chaussures destinées à la femme élégante ou équipement éprouvé des vainqueurs de
l'Everest, les produits Bally doivent leur succès à la somme d'expérience
et de conscience professionnelle qu'ils représentent. D'inlassables recherches et la
volonté de respecter une grande tradition artisanale permettent à Bally de maintenir une
qualité et un style toujours adaptés à la vie moderne.

ZURICH - PARIS - LONDON - NEW YORK

ZURICH - PARIS - LONDON - NEW YORK

ZURICH - PARIS - LONDON - NEW YORK

TRANSPORTS INTERNATIONAUX FRANÇOIS LACOMBE

Commissionnaire en Douane agréé n° 2746

GROUPAGES TOUTES DIRECTIONS
TRANSPORTS ROUTIERS

BELLEGARDE, tél. : 105

PARIS, 1, rue Mondétour, tél. : CENTral 27-02

CORRESPONDANTS dans les principales villes de Suisse



*fabrique
le plus petit
roulement à billes
du monde
diamètre : 1,10^m/_m*

Roulements à billes miniatures S. A. Bienne (Suisse)

Représentant :

W. BAEHNI, 147, r. A.-Silvestre, COURBEVOIE (Seine)
DEF. 46-54

LA VÉRITABLE MACHINE A FRIRE

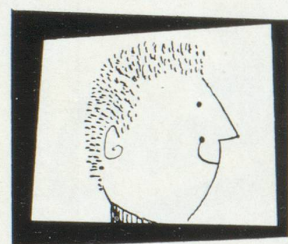
*Qualité
Incomparable*

frifri

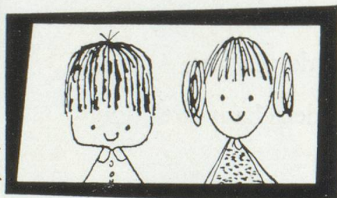
16 MODÈLES

S.F.A.M.I.
4, RUE DE L'OUEST, 4
ASNIÈRES (SEINE) TÉL. GRE. 07-63

PUB. A.L.D.



pour lui



pour eux



pour elle

OVOMALTINE
DONNE DES FORCES

R. L. Dupuy

Pour vos besoins en

MACHINES A TRICOTER RECTILIGNES
A MAIN ET AUTOMATIQUES

MACHINES A TRICOTER A GOMME
POUR L'ORTHOPÉDIE

MÉTIERS CIRCULAIRES A MAILLEUSES
POUR POINT NOUÉ, PELUCHE,
MOLLETONNÉ, TRICOT GOMME,
RAYURES DE CHAÎNEUSES ET DE MAILLEUSES
EN PELUCHE ET JERSEY

MACHINES A GUIPER LES FILS DE GOMME
EN TOUS TITRES

adressez vous à la

Fabrique de Machines à Tricoter
de Schaffhouse

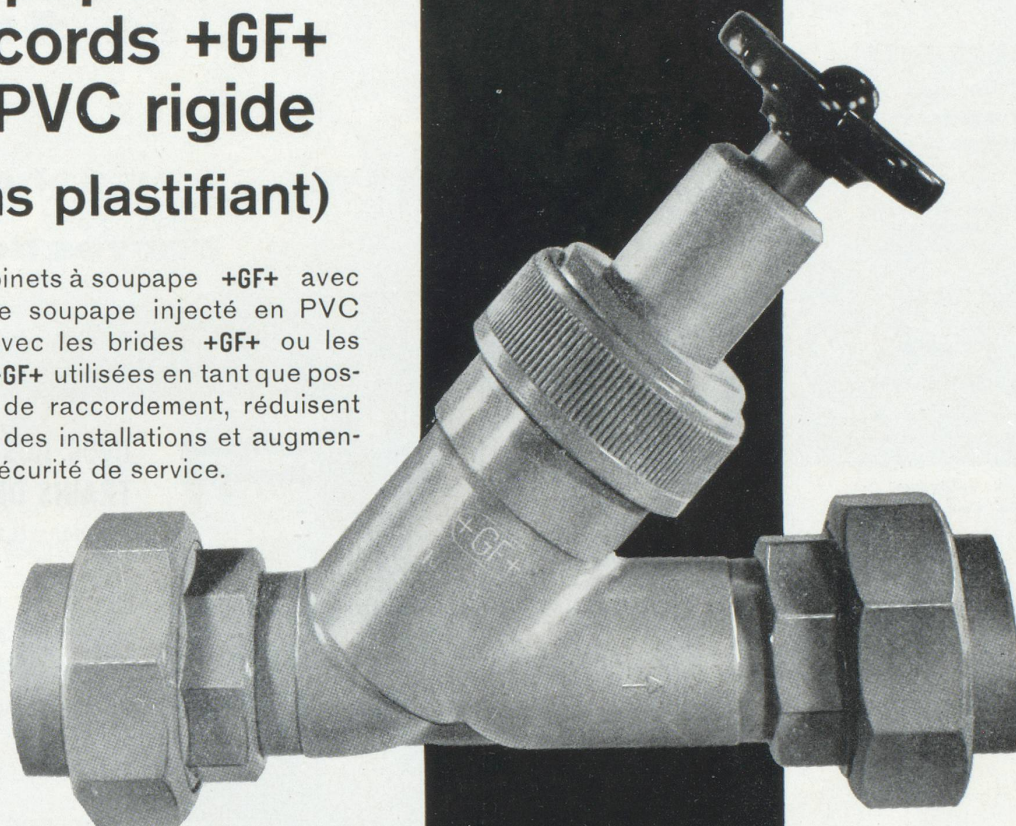
Schaffhouse — SUISSE

Adresse Télégraphique : « **Strickmaschine** »

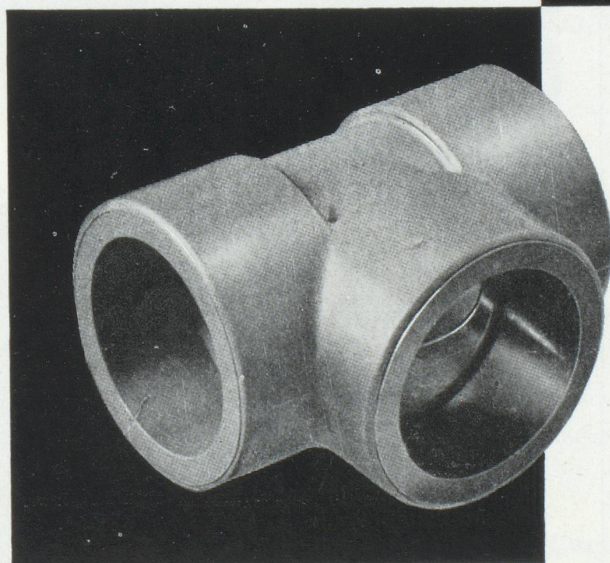
Téléphone : 053.5.52.41

Robinets à soupape et raccords +GF+ en PVC rigide (sans plastifiant)

Les robinets à soupape +GF+ avec corps de soupape injecté en PVC rigide, avec les brides +GF+ ou les unions +GF+ utilisées en tant que possibilités de raccordement, réduisent les frais des installations et augmentent la sécurité de service.



+GF+



Les raccords +GF+ en PVC rigide permettent des raccordements corrects au point de vue de la matière et facilitent le montage.

Distributeurs exclusifs pour la France

**PRODUITS SUISSES
GEORGES FISCHER SOCIÉTÉ ANONYME**

14, Rue Froment - PARIS XI^e Tél. Roq. 37-42

Fi 472/2 P

WINTERTHUR

SOCIÉTÉS SUISSES D'ASSURANCES

(Régies par le décret-loi du 14-6-1938)

ACCIDENTS

**INCENDIE
DÉGATS DES EAUX
BRIS DE GLACES**

Etablie en France en 1876

Capital social 30 millions
(Francs suisses)
entièrement versé

ACCIDENTS de TOUTE NATURE

Individuelle, Enfants,
Chef de Famille, Automobile,
Bicyclette, R. C. Entrepreneurs,
R. C. Diverses,
Vol. Cautionnement

VIE

Capital social 15 millions
Capital libéré 10 millions
(francs suisses)

Toutes Assurances
en cas de décès et en cas de vie

Capitaux à fin 1958,
plus de 264 milliards

Rentes annuelles assurées,
différées et en cours
4 milliards 530 millions

Réserves mathématiques
75 milliards 864 millions

Fonds de participation
des assurés aux bénéfices
2 825 millions

Réserves statutaires
819 millions
(en francs français)

DIRECTIONS POUR LA FRANCE ET L'AFRIQUE DU NORD :

30, avenue Victor-Hugo, Paris-16^e
Tél. Passy 23-19



*** avec
le train**

vous pouvez voyager

**en dehors des
heures de travail**



Photo Brancard

avec nos TRAINS DE SOIRÉE

wagons-restaurants

départ de Paris après 18 h.
arrivée le soir même à :

Amsterdam, Bâle, Berne
Bonn, Bordeaux, Brest
Cologne, Essen, Grenoble
St-Étienne, Strasbourg, Zürich

avec nos TRAINS DE NUIT

couchettes ou wagons-lits

départ de Paris le soir
arrivée le lendemain matin à

Bologne, Gênes, Hambourg
Hanovre, Livourne
Londres, Marseille, Milan
Munich, Nuremberg

SOCIÉTÉ LA CELLOPHANE

*Pellicules cellulosiques et
Films plastiques d'emballages*

110, BOULEVARD HAUSSMANN, PARIS-8^e
LAB. 64-40

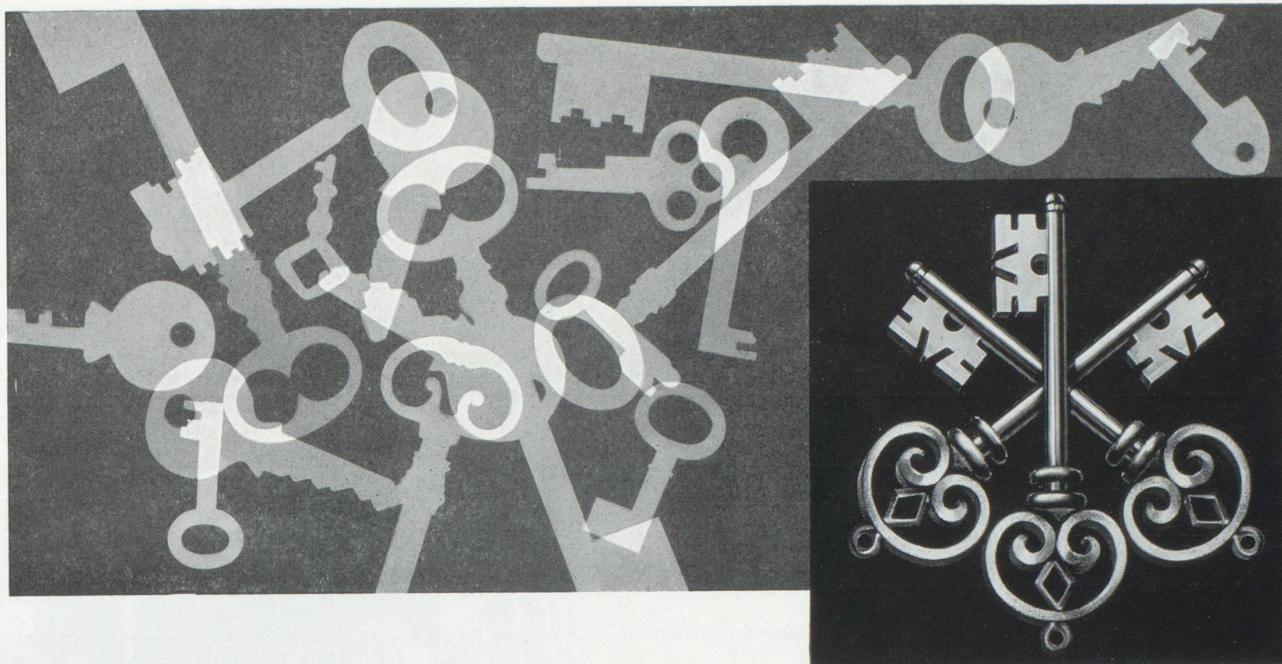
**PLUS DE 100
DE MOYENNE**

**DES HORAIRES
COMMDES**

**LE TRAIN
VOUS FAIT
GAGNER
DU TEMPS**



13-59



Ce n'est pas avec n'importe quelle clé...

mais avec ces trois que vous pourrez résoudre vos problèmes financiers. Notre emblème symbolise la confiance, la sécurité et la discrétion; il est aussi la marque de garantie de nos services prompts et soignés, celle d'un établissement bancaire qui sait concilier la tradition et une organisation moderne.



SOCIÉTÉ DE BANQUE SUISSE

SCHWEIZERISCHER BANKVEREIN
SOCIETÀ DI BANCA SVIZZERA
SWISS BANK CORPORATION

Aigle
Bâle
Bienne
Bischofszell
La Chaux-de-Fonds
Chiasso
Delémont
Genève
Granges (Soleure)
Hérisau
Lausanne

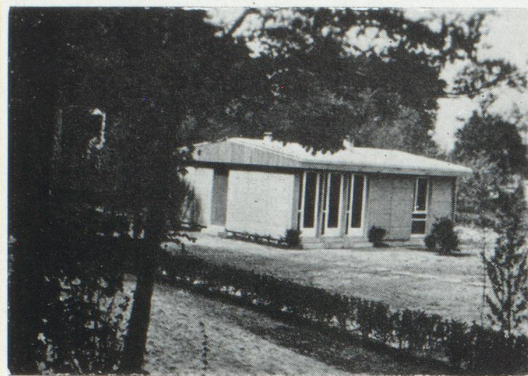
Le Locle
Lugano
Morges
Neuchâtel
Nyon
Pratteln
Rorschach
St-Gall
Schaffhouse
Zofingue
Zurich

Londres
New York

Représentants à
Paris
Rio de Janeiro
São Paulo
Buenos Aires

Sociétés affiliées à
Montréal
Casablanca

Capital-actions et réserves : Fr. s. 303 000 000.—



Maisons Normalisées **ALSKANOR**

Esprit traditionnel — Méthodes industrielles
Béton armé vibré — Constructions rapides

Prix étudiés

Types 3-4-5-6 pièces + cuisine, Salle de bains, WC

S^TÉ ALSETEX

7, rue du Général-Foy, PARIS-VIII^e — Tél. EUR 33-08

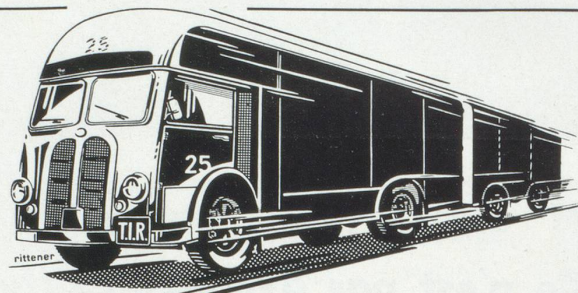
DÉMÉNAGEMENTS pour tous pays

TRANSPORTS INTERNATIONAUX

Services réguliers par trains-routiers équipés spécialement
France-Suisse et Suisse-France

IMPORTATION - EXPORTATION - AGENCE EN DOUANE
GARDE-MEUBLES - ENTREPOTS MODERNES

Agence de voyages • Tous renseignements et devis gratuits



LAVANCHY S.A.

Maison fondée en 1840

LAUSANNE

*** **Hôtel**

FRANKLIN D. ROOSEVELT

18, rue Clément-Marot
PARIS (8^e)

*Près du Rond-Point
des Champs-Élysées*

Téléphone : EL Ysées 75-64

Adr. télégraphique : ROOSHOTEL PARIS



PARIS - 3^e. Téléph. : TURbigo 84-35 +

UNION DE BANQUES SUISSES

UNION BANK OF SWITZERLAND
SCHWEIZERISCHE BANKGESELLSCHAFT



Siège principal : Zurich, 45, Bahnhofstrasse

Aarau, Baden, Bâle, Berne, Fribourg, Genève, La Chaux-de-Fonds, Lausanne,
Locarno, Lucerne, Lugano, Montreux, Saint-Gall, Sion, Soleure, Vevey, Winterthur, etc.

Capital-action Fr. s. 120.000.000

Réserves Fr. s. 130.000.000

*Des relations de premier ordre dans le monde entier, une tradition presque
centenaire jointe à des principes de travail modernes, assurent, grâce à un personnel
spécialisé, une exécution sûre et soignée de tous les ordres qui nous sont confiés.*



Caravelle

GENÈVE ET ZURICH EN JET

TOUS LES JOURS

ALLER SIMPLE	PREMIÈRE CLASSE	CLASSE TOURISTE
PARIS-GENÈVE	164 NF	125 NF
PARIS-ZURICH	182 NF	139 NF

CONSULTEZ VOTRE AGENT DE VOYAGES ou AIR FRANCE, 119, Champs-Élysées -
BAL. 70-50 • 2, rue Scribe - OPE. 41-00 • 30, rue du Fg Poissonnière - TAI. 46-00 • Esplanade
des Invalides - INV. 96-20. **Renseignements et réservation : Bal. 70-50.**

AIR FRANCE

UAT

BOEING "INTERCONTINENTAL" ET CARAVELLE, LES 2 MEILLEURS JETS SUR LE PLUS GRAND RÉSEAU DU MONDE