

Zeitschrift: Revue économique franco-suisse
Herausgeber: Chambre de commerce suisse en France
Band: 40 (1960)
Heft: 2

Werbung

Nutzungsbedingungen

Die ETH-Bibliothek ist die Anbieterin der digitalisierten Zeitschriften auf E-Periodica. Sie besitzt keine Urheberrechte an den Zeitschriften und ist nicht verantwortlich für deren Inhalte. Die Rechte liegen in der Regel bei den Herausgebern beziehungsweise den externen Rechteinhabern. Das Veröffentlichen von Bildern in Print- und Online-Publikationen sowie auf Social Media-Kanälen oder Webseiten ist nur mit vorheriger Genehmigung der Rechteinhaber erlaubt. [Mehr erfahren](#)

Conditions d'utilisation

L'ETH Library est le fournisseur des revues numérisées. Elle ne détient aucun droit d'auteur sur les revues et n'est pas responsable de leur contenu. En règle générale, les droits sont détenus par les éditeurs ou les détenteurs de droits externes. La reproduction d'images dans des publications imprimées ou en ligne ainsi que sur des canaux de médias sociaux ou des sites web n'est autorisée qu'avec l'accord préalable des détenteurs des droits. [En savoir plus](#)

Terms of use

The ETH Library is the provider of the digitised journals. It does not own any copyrights to the journals and is not responsible for their content. The rights usually lie with the publishers or the external rights holders. Publishing images in print and online publications, as well as on social media channels or websites, is only permitted with the prior consent of the rights holders. [Find out more](#)

Download PDF: 11.01.2026

ETH-Bibliothek Zürich, E-Periodica, <https://www.e-periodica.ch>

*** **Hôtel**
FRANKLIN D. ROOSEVELT

*Près du Rond-Point
des Champs-Élysées*

18, rue Clément-Marot
PARIS (8^e)

Téléphone : EL Ysées 75-64

Adr. télégraphique : ROOSHOTEL PARIS

WINTERTHUR
SOCIÉTÉS SUISSES D'ASSURANCES

(Régies par le décret-loi du 14-6-1938)

ACCIDENTS

INCENDIE
DÉGATS DES EAUX
BRIS DE GLACES

Etablie en France en 1876

Capital social 30 millions
(Francs suisses)
entièrement versé

ACCIDENTS
de TOUTE NATURE

Individuelle, Enfants,
Chef de Famille, Automobile,
Bicyclette, R. C. Entrepreneurs,
R. C. Diverses,
Vol, Cautionnement

VIE

Capital social 15 millions
Capital libéré 10 millions
(francs suisses)

Toutes Assurances
en cas de décès et en cas de vie

Capitaux à fin 1958,
plus de 264 milliards

Rentes annuelles assurées,
différées et en cours
4 milliards 530 millions

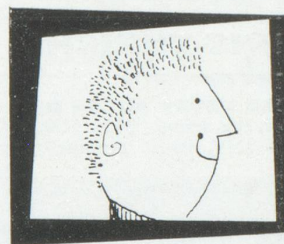
Réserves mathématiques
75 milliards 864 millions

Fonds de participation
des assurés aux bénéfices
2 825 millions

Réserves statutaires
819 millions
(en francs français)

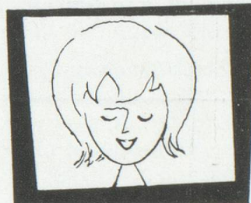
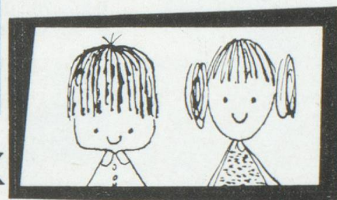
**DIRECTIONS POUR LA FRANCE
ET L'AFRIQUE DU NORD :**

30, avenue Victor-Hugo, Paris-16^e
Tél. Passy 23-19



pour lui

pour eux



pour elle



R. L. Dupuy

BUREAU D'INGÉNIEUR-CONSEIL
EN PROPRIÉTÉ INDUSTRIELLE

Jacques Micheli

Ingénieur électricien diplômé E.P.F.

Collaborateurs techniques :
Ingénieurs électricien, électronicien, chimiste

Brevets d'invention
Marques de fabrique et de commerce
Dessins et modèles - Expertises

Tél. (022) 24 22 70 Rue Diday 10, case stand GENÈVE



Caravelle

GENÈVE ET ZURICH EN JET

TOUS LES JOURS

ALLER SIMPLE	PREMIÈRE CLASSE	CLASSE TOURISTE
PARIS-GENÈVE	164 NF	125 NF
PARIS-ZURICH	182 NF	139 NF

CONSULTEZ VOTRE AGENT DE VOYAGES ou AIR FRANCE, 119, Champs-Élysées - BAL. 70-50 • 2, rue Scribe - OPE. 41-00 • 30, rue du Fg Poissonnière - TAL. 46-00 • Esplanade des Invalides - INV. 96-20. **Renseignements et réservation : Bal. 70-50.**

AIR FRANCE

TAO

BOEING "INTERCONTINENTAL" ET CARAVELLE, LES 2 MEILLEURS JETS SUR LE PLUS GRAND RÉSEAU DU MONDE

Pour vos besoins en

MACHINES A TRICOTER RECTILIGNES
A MAIN ET AUTOMATIQUES

MACHINES A TRICOTER A GOMME
POUR L'ORTHOPÉDIE

MÉTIERS CIRCULAIRES A MAILLEUSES
POUR POINT NOUÉ, PELUCHE,
MOLLETONNÉ, TRICOT GOMME,
RAYURES DE CHAINEUSES ET DE MAILLEUSES
EN PELUCHE ET JERSEY

MACHINES A GUIPER LES FILS DE GOMME
EN TOUS TITRES

adressez vous à la

**Fabrique de Machines à Tricoter
de Schaffhouse**

Schaffhouse — SUISSE

Adresse Télégraphique : « **Strickmaschine** »
Téléphone : 053.5.52.41

L'ANNUAIRE INDUSTRIEL

**RÉPERTOIRE GÉNÉRAL
DE LA PRODUCTION FRANÇAISE**
3 TOMES — 26^e édition

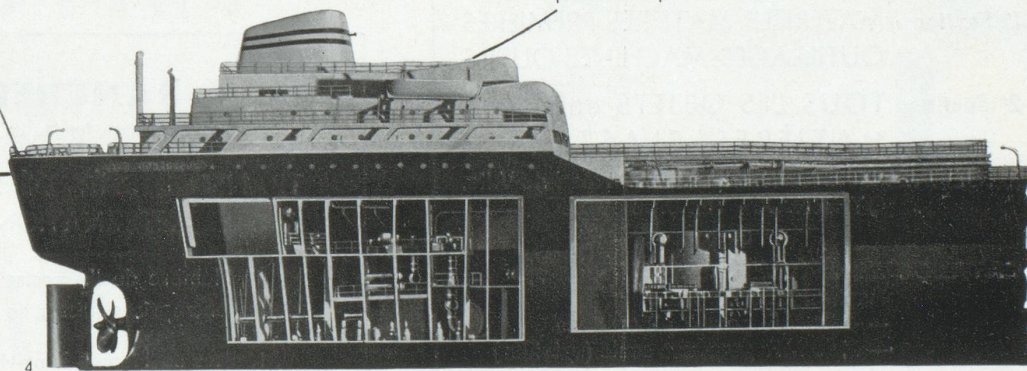
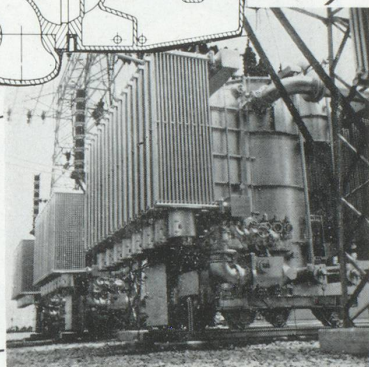
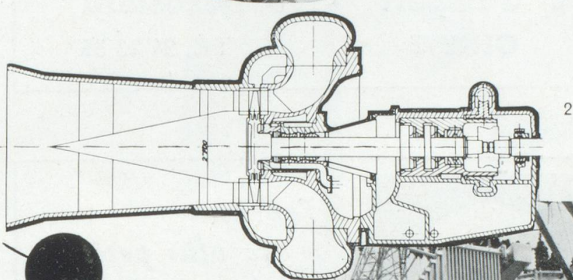
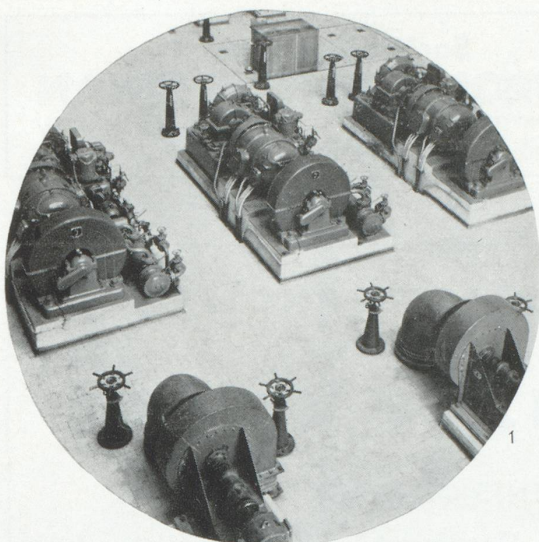
Tomes I et II : Par produits fabriqués.

*Tome III : Liste nationale alphabétique des firmes. —
Notices rédactionnelles sur chacune,
classées par départements. — Répertoire
des marques.*

ÉDITÉ SOUS LE PATRONAGE DU MINISTÈRE
DU COMMERCE ET DU CENTRE NATIONAL
DU COMMERCE EXTÉRIEUR

DIFFUSION MONDIALE

S'adresser : **27, rue du Mont-Thabor**
PARIS-I^{er} - Tél. OPÉ 86-02 - 23-81



... c'est aussi L'ENERGIE NUCLEAIRE

Dès 1950,
le Commissariat à l'Energie Atomique (C. E. A.)
confiait d'importantes commandes
pour la Pile EL. 2 à la CEM.

Les échangeurs de la Pile EL. 3 de SACLAY
et une installation d'essais
pour la Centrale Nucléaire de CHINON
sont dus aussi à la technique de la CEM.

Les redresseurs HEWITTIC
équipent le synchrotron SATURNE.
Par ailleurs, les problèmes de télécommande
pour le laboratoire de haute radioactivité
de SACLAY ont été résolus par la CEM.
Enfin, CEM, membre d'INDATOM, participe
à toutes les activités atomiques
où la FRANCE a, dès maintenant,
une place de premier ordre.

R. L. Dupuy

- 1 - Salle des turbo-soufflantes de la pile P. 2
du Centre d'Études de l'Energie Nucléaire
de Saclay.
- 2 - Coupe de principe de l'une des soufflantes
de la Centrale Nucléaire de CHINON
 $P = 6\,000\text{ kW}$ à $3\,000\text{ tr/mn}$ pour CO_2 à 25 kg .
- 3 - Transformateur 140 MVA de la Centrale de CHINON.
- 4 - Maquette d'un pétrolier à propulsion nucléaire
Puissance = $20\,000\text{ ch}$ environ.

CIE DE CONSTRUCTION DE GROS MATÉRIEL

Electro-Mécanique

37, rue du Rocher - Paris-8^e

EXPERTISES ET ARBITRAGES
ORGANISATION ADMINISTRATIVE ET COMPTABLE
CONTROLE ET ADMINISTRATION D'ENTREPRISES
TOUTES QUESTIONS FISCALES

Société Fiduciaire
BOURQUIN Frères et BERAN
SOCIÉTÉ ANONYME, Maison fondée en 1892
26, Corratierie, Genève Téléphone 25.62.10



Confiez vos **ASSURANCES**
à la
NATIONALE SUISSE

AGENTS GÉNÉRAUX

R. Bastard - B. Gampert - J. Decosterd
Rue Céard 1 GENÈVE Tél. 24 23 55

**7^e SALON INTERNATIONAL
DES PLASTIQUES**

15-20

JUIN

1960



OYONNAX

(Ain)

FRANCE

dans les nouveaux locaux construits à cet effet

**1^{re} Section : MATÉRIELS, MATIÈRES PREMIÈRES
OUTILLAGES, MACHINES-OUTILS**

**2^e Section : TOUS LES OBJETS en toutes
MATIÈRES PLASTIQUES**

RENSEIGNEMENTS : Inscriptions - Hôtel-de-Ville,
OYONNAX - Tél. 0.06 et 0.08

CATALOGUE OFFICIEL envoyé franco, après la
Manifestation contre :

- 4 N.F. pour les 2 sections
- 2,50 N.F. pour une seule (spécifier)

Règlement selon convenance (C. C. P. Lyon 3429-88)



*fabrique
le plus petit
roulement à billes
du monde
diamètre : 1,10^m/_m*

Roulements à billes miniatures S. A. Bienne (Suisse)

Représentant :

W. BAEHNI, 147, r. A.-Silvestre, COURBEVOIE (Seine)
DEF. 46-54

DE LA RANCHERAYE & C^{ie}

Maison fondée en 1849

**TRANSPORTS ET DÉMÉNAGEMENTS
INTERNATIONAUX**

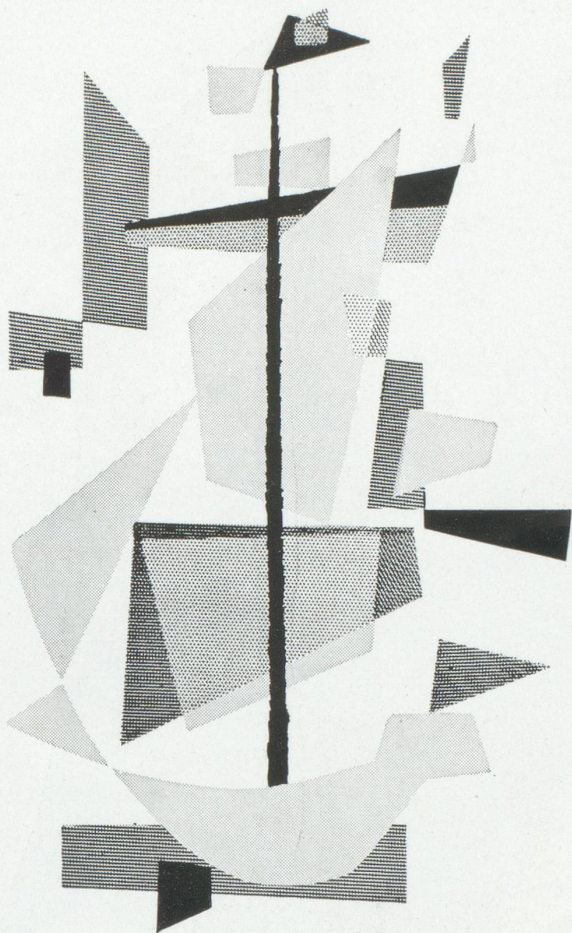
Membre de l'Association générale
des entreprises suisses de déménagement

31, place du Marché-Saint-Honoré, PARIS-1^{er}
OPÉra 68-00



Glühlampenwerke Aarau AG Aarau

**AARAU
LICHT
ERMÜDET
NICHT**



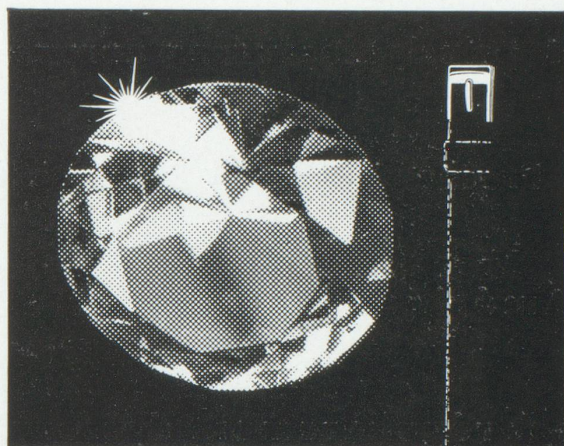
FOIRE DE PARIS

14-29 MAI 1960

COMITÉ
23, rue N.-D.-des-Victoires — PARIS-2^e
GUT. : 39-20

Dites-le...

avec des diamants!



L'homme qui peut offrir une montre
joaillerie Jaeger-LeCoultre ne
saurait choisir de messenger plus
digne de la femme qu'il aime:
un petit cœur de diamant qui bat
pour elle, fidèle toujours.

Eclat de la pierre précieuse et
prestige de l'un des plus grands
noms de l'horlogerie...



La légendaire précision des montres
Jaeger-LeCoultre est le fruit de
plus d'un siècle d'expérience à
l'avant-garde du progrès horloger.

JAEGER-LECOULTRE



Hospitalité et confort traditionnels suisses

les principales villes Européennes

le Proche, Moyen et Extrême Orient

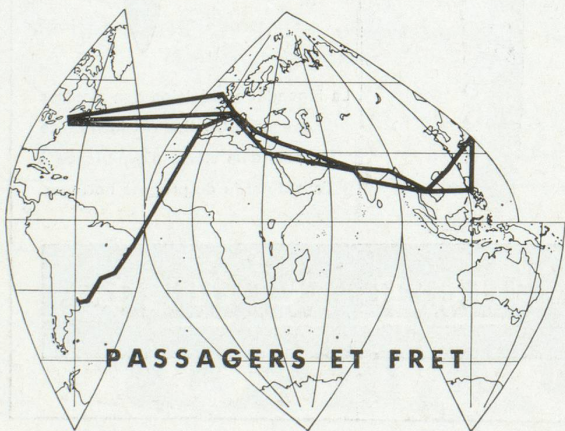
l'Amérique du Nord et du Sud

sont régulièrement desservis par

SWISSAIR



RÉSEAU MONDIAL



SWISSAIR

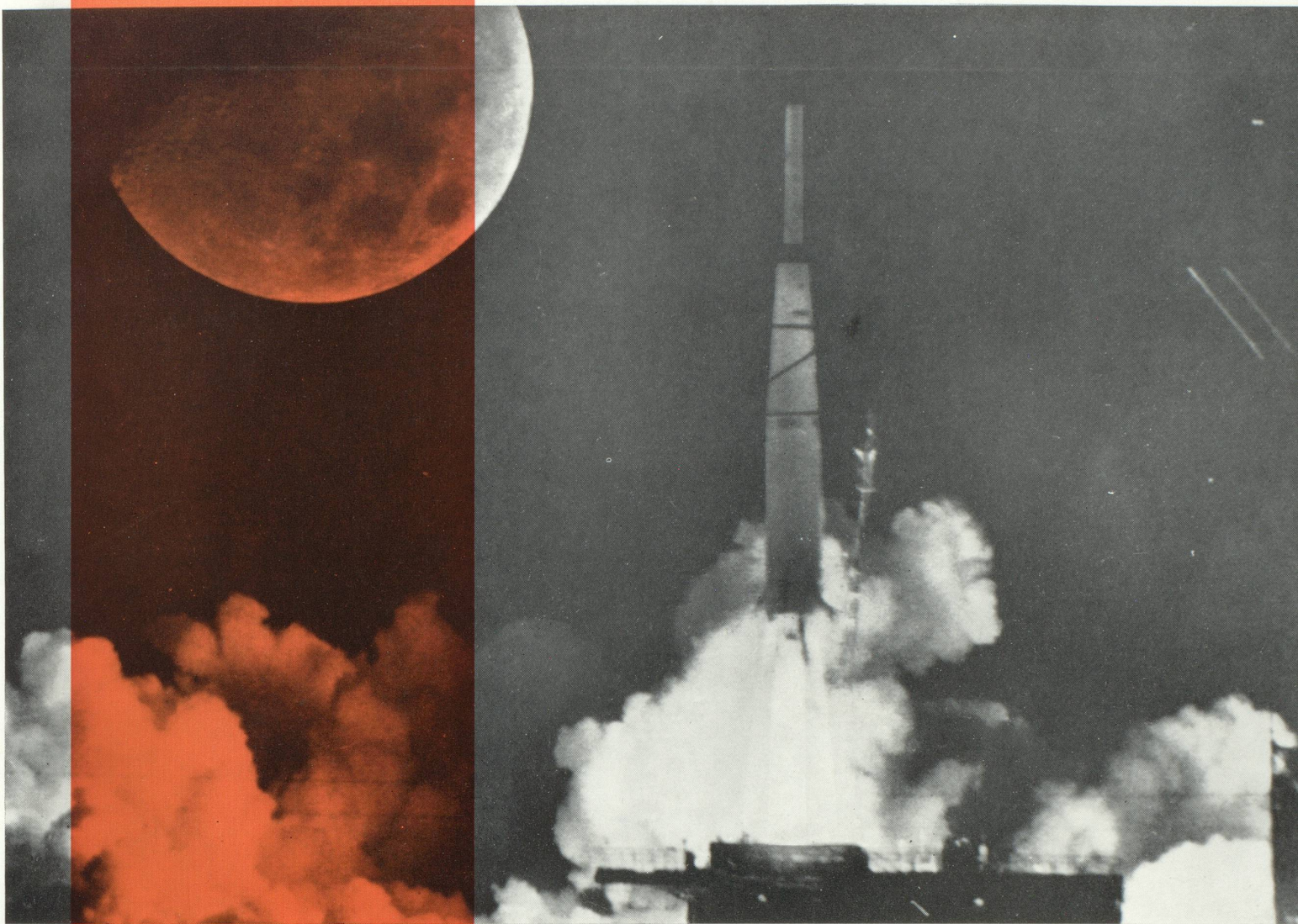
Renseignements - Réservations
Toutes agences de Voyages et Fret
Paris, 38, av. de l'Opéra, RIC. 91-89
Nice, 3, av. Gustave-V - tél. 829-51

Chambre de Commerce Suisse en France, Paris, Éditeur

Ce numéro a été tiré sur les presses de l'imprimerie Alençonnaise, Place Poulet-Malassis, Alençon (Orne)

Le Directeur : Paul Gilliard.

Dépôt légal - 1960 - 2^e trim. - N^o d'ordre : 5.668



tels qu'ils sont relatés dans les revues illustrées Ringier dont la renommée n'est plus à faire, sont particulièrement appréciés, tant pour la qualité des textes que des images. Les revues Ringier renseignent d'une manière complète sur les actualités mondiales et elles sont un reflet fidèle des plus importants événements du monde politique, culturel, de la mode et des sports. Elles apportent une agréable distraction à la lectrice et au lecteur en présentant des romans-feuilletons choisis avec goût et des reportages passionnants.

A l'intention particulière des annonceurs: avec un tirage hebdomadaire total de plus de 1,2 million d'exemplaires, les revues Ringier font partie des organes d'insertion les plus marquants dans le cadre du marché suisse.

Demandez nos exemplaires **GRATUITS** à l'essai de revues suivantes:

Schweizer Illustrierte Zeitung - Sie und Er - L'Illustré - Schweiz. Allgemeine Volks-Zeitung - Ringiers Unterhaltungs-Blätter - Ringiers «Blatt für Alle» - Pour Tous - Radio + Fernsehen.

**Editions Ringier & Co SA Paris, 13, quai Voltaire
Ringier & Co SA St-Louis (Ht.-Rhin)**

En Suisse: Editions Ringier & Co SA, Zofingue



Au Zénith de la perfection



Le chic de l'habit, l'élégance du geste, le bon goût qui se reflète dans les moindres détails...
... cette image n'est-elle pas un peu la vôtre? Jetez un coup d'œil à votre Zénith.
Voilà pourquoi nous la voulions parfaite. Pour la joie que vous avez à la posséder. Et pour
la sûreté que vous donne sa précision.



ZENITH

chronomètre « CAPTAIN » de luxe, accompagné d'un
bulletin de marche officiel avec mention « résultats
particulièrement bons ». Automatique, calendrier. Boîtier
étanche or 18 carats - bracelet croco - cadran en or massif
ciselé, heures et aiguilles en or - boucle or. Prix : N.F. 1.880.