

**Zeitschrift:** Revue économique franco-suisse  
**Herausgeber:** Chambre de commerce suisse en France  
**Band:** 39 (1959)  
**Heft:** 6

## Werbung

### Nutzungsbedingungen

Die ETH-Bibliothek ist die Anbieterin der digitalisierten Zeitschriften auf E-Periodica. Sie besitzt keine Urheberrechte an den Zeitschriften und ist nicht verantwortlich für deren Inhalte. Die Rechte liegen in der Regel bei den Herausgebern beziehungsweise den externen Rechteinhabern. Das Veröffentlichen von Bildern in Print- und Online-Publikationen sowie auf Social Media-Kanälen oder Webseiten ist nur mit vorheriger Genehmigung der Rechteinhaber erlaubt. [Mehr erfahren](#)

### Conditions d'utilisation

L'ETH Library est le fournisseur des revues numérisées. Elle ne détient aucun droit d'auteur sur les revues et n'est pas responsable de leur contenu. En règle générale, les droits sont détenus par les éditeurs ou les détenteurs de droits externes. La reproduction d'images dans des publications imprimées ou en ligne ainsi que sur des canaux de médias sociaux ou des sites web n'est autorisée qu'avec l'accord préalable des détenteurs des droits. [En savoir plus](#)

### Terms of use

The ETH Library is the provider of the digitised journals. It does not own any copyrights to the journals and is not responsible for their content. The rights usually lie with the publishers or the external rights holders. Publishing images in print and online publications, as well as on social media channels or websites, is only permitted with the prior consent of the rights holders. [Find out more](#)

**Download PDF:** 19.04.2026

**ETH-Bibliothek Zürich, E-Periodica, <https://www.e-periodica.ch>**

## AVEC NOS MEILLEURS VŒUX...

C'est par le moyen de notre Revue que nous présentons à tous nos adhérents et amis nos meilleurs vœux pour la nouvelle année. Désormais, en effet, — et à l'instar de nombreuses entreprises — nous n'enverrons plus de cartes de vœux, l'ampleur des envois entraînant un surcroît de charges qui enlève toute signification à cette ancienne coutume.

**Massey-Ferguson S. A.**, Avenue Industrielle, Marquette-lez-Lille (Nord) Tracteurs et machines agricoles.

**Melayers S. A. (Alfred)**, 42, rue de la République, Caudry (Nord). Fabrication de guipures, tulles, dentelles.

**Noblet Fils S. A.**, 31, avenue Jean-Lebas, Roubaix (Nord). Fabrication de draperies.

**Pie qui Chante (La)**, Rue Clemenceau, Wattignies (Nord). Fabrication de confiserie.

**Valenciennes (Chambre de Commerce de)**, 3/5, avenue du Sénateur-Girard, Valenciennes (Nord).

**Willot (Société du Crêpe)**, 192, boulevard Gambetta, Roubaix (Nord). Manufacture de Pansements.

### Décès

Nous avons eu le vif regret de perdre récemment les membres suivants :

**Bangerter (Otto)**, 21, rue Linguet, Reims (Marne). Conseiller honoraire Champagne « Piper Heidsieck ». Correspondant de la C.C.S.

**Stauffer (Jean)**, 16, boulevard Gambetta, Limoges (Haute-Vienne). Directeur de la Société des Kaolins et Pâtes céramiques du Limousin.

### Section de Lyon

Cocktail du 15 octobre 1959

Une centaine de participants, des conversations nourries, de nouvelles et nombreuses mises en relation, telles sont les caractéristiques de cette manifestation qui a eu lieu le 15 octobre dans les salons de l'Hôtel

### LES PHOTOGRAPHIES DE CETTE REVUE

Nous tenons à exprimer notre vive reconnaissance à M. Jean Mohr, photographe à Genève, ainsi qu'au studio Henry Wyden à Lausanne, qui ont bien voulu mettre à notre disposition les nombreuses photographies qui agrémentent cette revue.

Terminus-Perrache. Elle a rempli son but en fortifiant les liens d'amitié et de sympathie des personnalités et des membres de notre section intéressés au développement des relations existant entre la France et la Suisse.

M. Hirzel, président de notre Section, souhaite la bienvenue à chacun et constate l'amélioration de la balance commerciale française; il rappelle que la Suisse est le quatrième client de la France en consommant pour 16.200 francs de produits français par tête d'habitant. Pourquoi ne verrait-on pas un essor des ventes des articles suisses sur le marché français qui en absorbe pour 1.700 francs seulement par tête d'habitant?

La parole est ensuite donnée à M. Grandgirard, secrétaire général de notre Compagnie à Paris. L'orateur indique brièvement que les importations de Suisse en France ont diminué de 2,8 p. 100 depuis l'entrée en vigueur des premières mesures du Marché commun, ceci malgré la libération de beaucoup de produits à l'entrée en France. Il faut se garder de voir là un effet du traité de Rome. M. Grandgirard démontre qu'il s'agit plutôt d'un facteur de concurrence et d'un effet

psychologique provoquant un intérêt accru envers la production des autres partenaires de la Communauté économique européenne.

C'est par des études poussées et des campagnes dynamiques que les industriels suisses maintiendront et consolideront leurs ventes sur le marché français. Notre compagnie appuiera, voire participera à ces efforts.

Des problèmes économiques se posent. Compréhension et sympathie mutuelle sont des impératifs nécessaires pour trouver leur solution.

### Les possibilités de la région lyonnaise pour les industries suisses

Devant l'évolution des relations économiques franco-suisses, nous croyons intéressant d'étudier les possibilités qu'offrent certaines régions françaises à l'implantation d'industries suisses. En effet, l'intégration économique de l'Europe donnera une plus grande importance que par le passé à la création à l'étranger de maisons filiales, dépendant de maisons mères situées dans un pays appartenant ou non à un des groupes européens.

A cet égard, nous aimerions relever l'intérêt que présente la région lyonnaise pour la Suisse. En effet, aucun centre européen de classe internationale n'est plus lié à la Suisse par l'intérêt et la tradition que Lyon. Cette ville et sa région, par suite de leur proximité et de l'ancienneté séculaire de leurs rapports avec la Confédération, comptent déjà une colonie suisse hautement estimée qui a su créer de puissantes affaires faisant honneur à son esprit d'entreprise et à sa probité.

Dans cette partie de la France d'où Lyon et sa banlieue rayonnent avec leurs 800.000 habitants, on remarque déjà les implantations d'affaires anglaises et américaines. Les Allemands vont suivre, mais pour l'instant la Suisse semble rester à l'écart.

L'implantation d'entreprises ne nuit pas aux échanges, font remarquer les hommes

### BULLETIN HEBDOMADAIRE D'INFORMATION DE LA CHAMBRE DE COMMERCE SUISSE EN FRANCE

La plupart de nos adhérents sont abonnés au Bulletin d'Information que diffuse chaque semaine notre Chambre de commerce. Créé pour éviter à ses lecteurs le dépouillement fastidieux des documents officiels français et suisses, ce bulletin apporte rapidement toutes les nouvelles d'ordre technique indispensable à la réalisation des affaires entre la France et la Suisse.

Si vous n'êtes pas encore abonné à ce bulletin, écrivez-nous et nous serons heureux de vous en faire le service gracieux pendant un mois. Il ne fait nul doute que vous l'apprécierez et que vous désirerez, par la suite, le recevoir régulièrement.

EXPERTISES ET ARBITRAGES  
ORGANISATION ADMINISTRATIVE ET COMPTABLE  
CONTROLE ET ADMINISTRATION D'ENTREPRISES  
TOUTES QUESTIONS FISCALES

**Société Fiduciaire**  
**BOURQUIN Frères et BERAN**  
SOCIÉTÉ ANONYME Maison fondée en 1892  
26, Corratierie, Genève Téléphone 25.62.10

## L'Occident à la Recherche d'une Doctrine sociale

Les textes intégraux des conférences prononcées, dans le cadre du cycle consacré à « L'Occident à la Recherche d'une Doctrine sociale », par MM. Adolphe Graedel, Robert Bothereau, Paul Huvelin et Maurice Guigoz, sont réunis en un ouvrage qui vient de paraître (700 francs français ou 5,75 francs suisses). Les commandes sont à adresser au siège de notre Chambre de Commerce, 16, avenue de l'Opéra, Paris-1<sup>er</sup>. Tél. : OPÉ. 15-80.

d'affaires lyonnais qui désireraient voir se fixer dans cette région des entreprises suisses. Souvent elles les accélèrent. C'est un fait qu'une filiale installée à l'étranger est obligée de se fournir, auprès de son usine mère, de marchandises que l'on n'aurait pas exportées autrement.

Sans doute peut-on craindre que le manque de main-d'œuvre et la pénurie de logement ne nuisent aux entreprises nouvelles. Les concurrents étrangers se trouvent devant le même risque.

A cette double remarque, il faut d'ailleurs objecter que la poussée démographique très forte enregistrée par la France va permettre d'utiliser les capacités de jeunes ouvriers qualifiés formés par des écoles techniques, dans quatre ou cinq ans.

Quant au logement, l'effort des pouvoirs publics français portera, on l'espère, ses fruits d'ici peu d'années.

D'autre part, Lyon ne manque jamais d'eau. Or, c'est une matière première précieuse pour l'industrie.

Lyon est placée sur le grand axe Amsterdam-Marseille. Or, les conditions géographiques ont une importance capitale pour le succès d'une entreprise.

La puissance bancaire de cette ville rompue aux relations internationales est considérable. Elle permettrait des ententes financières mutuellement avantageuses.

Enfin, le climat social y est stable. C'est là un facteur que les maisons suisses déjà installées ont pu remarquer.

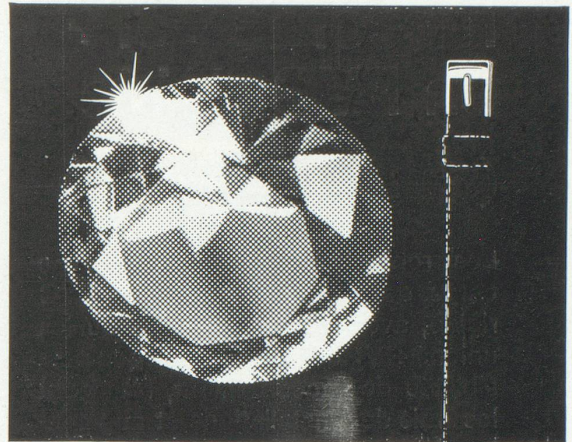
## Les grandes places financières du monde

Sous ce titre la Chambre de Commerce Suisse en France édite, en français, une étude publiée en allemand, à Zurich, par la Neue Zürcher Zeitung.

Tous les grands centres mondiaux (New York, Londres, Paris, Francfort, Amsterdam, Bruxelles, Milan, Montréal, Toronto, Montevideo; Zurich, Bâle et Genève) y font l'objet d'études fouillées par les correspondants économiques du grand journal zurichois.

Cet ouvrage sera en vente, au prix de 1.500 fr. fr., franco de port, auprès de notre Chambre de Commerce.

## Dites-le... avec des diamants!



L'homme qui peut offrir une montre joaillerie Jaeger-LeCoultre ne saurait choisir de messenger plus digne de la femme qu'il aime: un petit cœur de diamant qui bat pour elle, fidèle toujours.

Eclat de la pierre précieuse et prestige de l'un des plus grands noms de l'horlogerie...

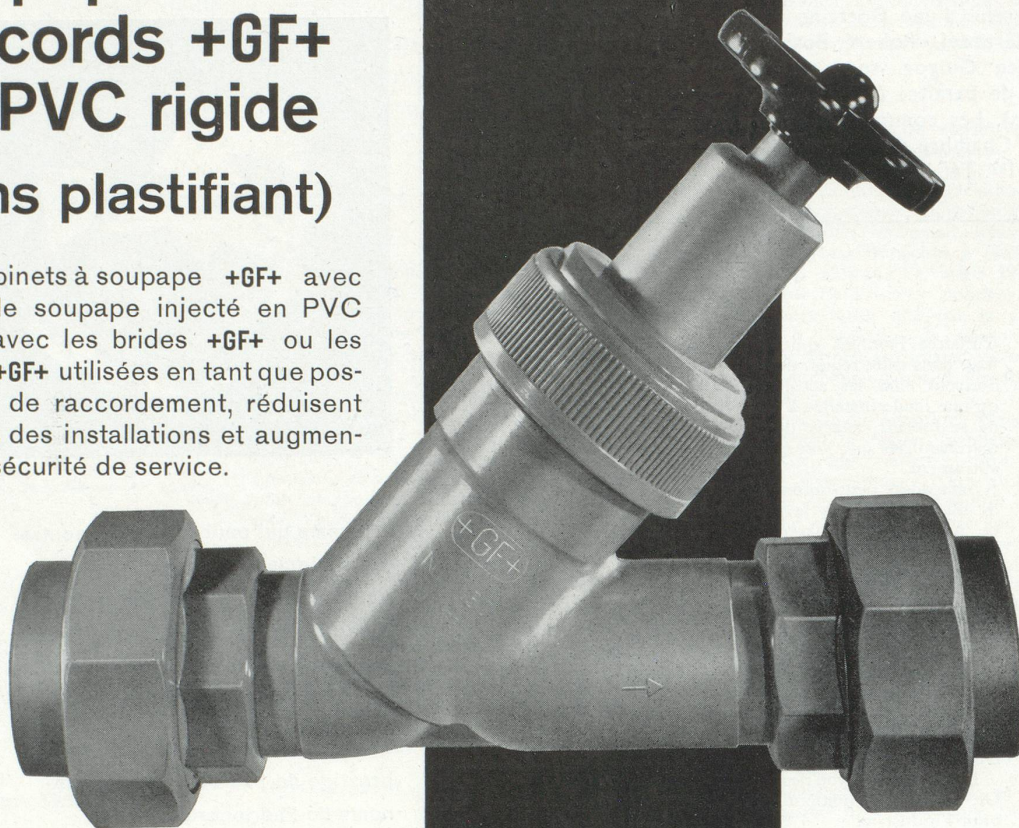


La légendaire précision des montres Jaeger-LeCoultre est le fruit de plus d'un siècle d'expérience à l'avant-garde du progrès horloger.

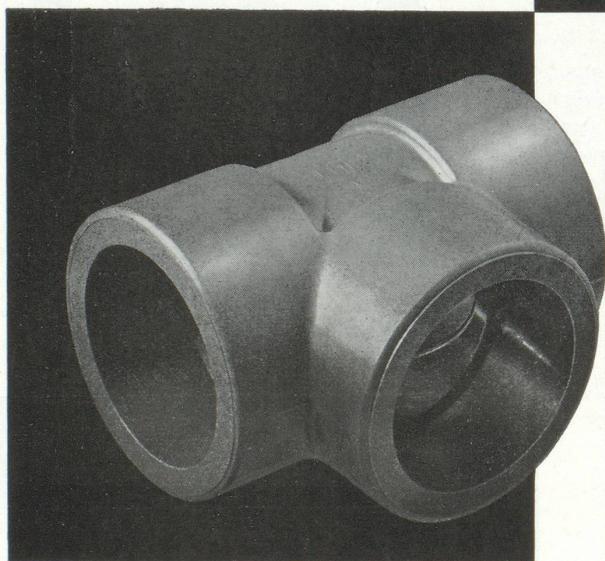
**JAEGER-LECOULTRE**

## Robinet à soupape et raccords +GF+ en PVC rigide (sans plastifiant)

Les robinets à soupape +GF+ avec corps de soupape injecté en PVC rigide, avec les brides +GF+ ou les unions +GF+ utilisées en tant que possibilités de raccordement, réduisent les frais des installations et augmentent la sécurité de service.



# +GF+



Fi 472/2 P

Les raccords +GF+ en PVC rigide permettent des raccordements corrects au point de vue de la matière et facilitent le montage.

Distributeurs exclusifs pour la France

**PRODUITS SUISSES**  
**GEORGES FISCHER SOCIÉTÉ ANONYME**

14, Rue Froment - PARIS XI<sup>e</sup> Tél. Roq. 37.42

JAEGER-LECOULTRE

HORLOGERIE DE LUXE





# UNION DE BANQUES SUISSES

UNION BANK OF SWITZERLAND  
SCHWEIZERISCHE BANKGESELLSCHAFT



Siège principal : **Zurich**, 45, Bahnhofstrasse

Aarau, Baden, Bâle, Berne, Fribourg, Genève, La Chaux-de-Fonds, Lausanne,  
Locarno, Lucerne, Lugano, Montreux, Saint-Gall, Sion, Soleure, Vevey, Winterthur, etc.

Capital-action Fr. s. 100.000.000

Réserves Fr. s. 110.000.000

*Des relations de premier ordre dans le monde entier, une tradition presque  
centenaire jointe à des principes de travail modernes, assurent, grâce à un personnel  
spécialisé, une exécution sûre et soignée de tous les ordres qui nous sont confiés.*

3 modèles de tours automatiques pour décolletage  
des pièces de précision jusqu'à 32 mm de diamètre  
et 220 mm de longueur

**BECHLER**  
MOUTIER (SUISSE)

Représentant exclusif pour la France et les pays de l'Union française **BECHLER**, 54 avenue Jean Jaurès, Paris (19<sup>e</sup>) Tél. Nord 60.22 Nord 99.54



## LE CERVIN

Directeur : **Georges PÉLISSIER**

7, rue Sainte-Anne, Paris-1<sup>er</sup>  
Tél. RIC. 83-99

Spécialités suisses :

fondues fromage  
et bourguignonnes

Toutes Lampes à Incandescence  
et Fluorescentes



**LA LAMPE NÉOLUX** S. à r. l.  
au Capital de Frs 100.000.000  
MOLSHEIM (Bas-Rhin) — Tél. Strasbourg 38.10.72-73

Photo gravure **C LÉMENT HAÏK**

CENTRAL 73-43 +

ESPRIT D'ÉQUIPE



*la photo gravure  
dont vous  
avez besoin.*

9 rue du Croissant PARIS-2<sup>e</sup>



*fabrique  
le plus petit  
roulement à billes  
du monde  
diamètre : 1,10<sup>m</sup>|<sub>m</sub>*

Roulements à billes miniatures S. A. Bienne (Suisse)

Représentant :

W. BAEHNI, 147, r. A.-Silvestre, COURBEVOIE (Seine)  
DEF. 46-54



## HOTEL DES BERGUES

MAISON DE TOUT PREMIER RANG  
— AU BORD DU LAC —

L'Amphitryon

Bar - Restaurant de ville

Musique

**H. VERDINO** Directeur

## TRANSPORTS INTERNATIONAUX

**Lavanchy & C<sup>IE</sup> S.A.**  
L A U S A N N E

Importation - Exportation - Agence en douane - Garde-meubles, Entrepôts modernes - **Agences de voyages.**  
**Déménagements** pour tous pays — Services réguliers par trains-routiers équipés spécialement —  
France-Suisse et Suisse-France.

Tous renseignements et devis gratuits

— Maison fondée en 1840 —

# L'ANNUAIRE INDUSTRIEL

RÉPERTOIRE GÉNÉRAL  
DE LA PRODUCTION FRANÇAISE  
3 TOMES — 26<sup>e</sup> édition

Tomes I et II : Par produits fabriqués.

Tome III : Liste nationale alphabétique des firmes. —  
Notices rédactionnelles sur chacunes,  
classées par départements. — Répertoire  
des marques.

ÉDITÉ SOUS LE PATRONAGE DU MINISTÈRE  
DU COMMERCE ET DU CENTRE NATIONAL  
DU COMMERCE EXTÉRIEUR

DIFFUSION MONDIALE

S'adresser : 27, rue du Mont-Thabor  
PARIS-1<sup>er</sup> - Tél. OPÉ 86-02 - 23-81



## L'ALPA, "champion toutes catégories"?

par Georges Caspari

Peut-on, à soi tout seul, former une catégorie? Le fait est que l'ALPA\* dans sa version 1959 devient un phénomène unique : il réalise la synthèse parfaite — jusqu'alors impossible à ce degré — des **trois** systèmes fondamentaux de construction qui divisent les appareils photo en **trois** groupes différents : 1) les « reflex » mono-objectifs, 2) les « reflex » à deux objectifs, 3) les appareils à viseur-télémetre.

a) En sa qualité de reflex 24 × 36 mono-objectif, l'ALPA vous permet de viser à **travers l'objectif** même qui sert à la prise de vues. Il vous assure **sur dépoli** le contrôle complet de votre image : netteté, cadrage, harmonie des couleurs, profondeur de champ.

b) Au même titre qu'un appareil à viseur et télémetre incorporé, l'ALPA 6 version 1959 vous permet, tout en visant par reflex, de **voir du même coup, par coïncidence de deux portions d'image**, si votre sujet est parfaitement net... quelle que soit la longueur focale de votre objectif!

c) En réalisant (nouveau 1959) par un miracle de la technique horlogère un **miroir-éclair à retour instantané**, l'ALPA tourne la difficulté qui donnait aux appareils à deux objectifs (l'un pour la visée, l'autre pour la prise de vues) leur principale raison d'être. En effet, le miroir-éclair ALPA supprime la **phase aveugle** qui suivait le déclic (entre le moment où l'on presse et celui où l'image réapparaît; sur la plupart des appareils, il faut même **réarmer** pour revoir l'image sur le dépoli!). Le miroir **automatique** ALPA vous permet donc de **suivre votre sujet sans le perdre** — dans toutes ses expressions et tous ses mouvements involontaires, etc.

Si vous concevez bien l'**effet** de la combinaison du miroir-éclair et de la présélection **totale**ment automatique, vous comprendrez du même coup en quoi l'ALPA vous offre une **exclusivité mondiale** : il vous garantit le **contrôle continu** de votre image, en **pleine** clarté, sans parallaxe, **avant** comme **après** la prise de vue, pour tous les grands instantanés de la vie!

\* L'ALPA est fabriqué par PIGNONS S.A. à Ballaigues. Comme le Cyclope, il n'a qu'un œil, mais c'est le bon ! Il est même unique au monde : en effet, le Macro-Switar 1 : 1,8/50 mm est seul à vous donner simultanément l'automatisme total de la présélection et la mise au point jusqu'à... 17,5 cm du sujet avec, en plus, un indicateur instantané de la profondeur de champ « Visi-focus » utilisé déjà par les Switar destinés au cinéma ! Import. : Sarine S. à r. l., 43, boulevard Gambetta, Nice (Alpes-Maritimes).

Qualité...  
Stabilité...  
Constance...

Reproductions  
industrielles  
et scientifiques

ASBROM  
papier bromure  
tirage par contact  
ou agrandissement

Reproduction  
sur métal  
de plans,  
consignes, textes

AS ALU  
plaque d'aluminium  
photographique

Enregistrement  
de tous spots  
lumineux

ENREGISTRAS  
bromure rapide sur  
support papier  
ou calque

les 3  
SUPÉRIORITÉS  
"incontestées"  
des papiers  
photographiques  
films,  
calques  
et plaques  
de la

Plans,  
cartes  
INVARIAS  
papier gélatino bromure  
à âme métallique  
stabilité moins de  
3/10.000<sup>e</sup>  
de retrait

et tous les produits  
photo chimiques

Consultez nous !

SOCIÉTÉ NOUVELLE  
**AS DE TRÈFLE**

71, rue de Maubeuge, Paris 9<sup>e</sup> - Lam. 79-20



# NOUVELLE COMPAGNIE DE RÉASSURANCES

G E N È V E

Siège de la société : 6, rue de l'Athénée

FONDÉE EN 1926

## Réassurances en toutes branches y compris Vie

1958	Fr. suisses
Capital	14 000 000
Primes brutes	100 279 180
Primes nettes	38 363 909
Moyens de garantie	76 512 000

### DIRECTION

Directeur général : *Ralph R. Moor*

Directeurs : *Willy Madory, Jean-Pierre Pictet*

Directeur-adjoint : *Paul Flückiger*



TOUTE  
L'ALIMENTATION  
DU  
JEUNE ENFANT

*Guigoz*

45, rue Spontini, PARIS (16<sup>e</sup>)  
KLE. 26-97

Nouveau «leader» de la qualité  
LONGINES, voici

# LONGINES

## *Flagship*

Parfaite alliance de maîtrise technique  
et de sobre élégance

LONGINES FLAGSHIP  
est dotée d'un mouvement de 30 mm  
au potentiel  
de précision remarquable.

Antimagnétique,  
protégé contre les chocs,  
équipé d'un ressort incassable  
et d'un balancier de grand diamètre,  
le mouvement 30 L

LONGINES FLAGSHIP,  
construit selon les données  
les plus modernes,  
concrétise les progrès réalisés  
au cours des générations.

LONGINES FLAGSHIP est présentée  
dans un élégant coffret revêtu de cuir  
et porte, frappé ou gravé sur le fond du  
boîtier, l'emblème du vaisseau amiral.



# LONGINES

10 GRANDS PRIX AUX EXPOSITIONS UNIVERSELLES



BLAUBERG

Votre horloger de confiance se fera un plaisir de vous présenter la collection  
des autres modèles LONGINES, du plus simple au plus riche.

ENTREPRISE - BUREAU D'ÉTUDE

Travaux publics - Bâtiments - Constructions métalliques



SOCIÉTÉ ANONYME

**ZSCHOKKE**

CONRAD ZSCHOKKE

GENÈVE ZÜRICH DÖTTINGEN

Siège social : 42, rue du 31-Décembre, Genève



★ Ce recueil, contenant plus de 200 annonces extraites de l'ANNUAIRE GÉNÉRAL DE L'EXPORTATION vous fera faire de fructueuses affaires.

★ Il vous sera adressé gratuitement dès réception du bon ci-dessous, par

**SLOG 20, RUE DE LENINGRAD - PARIS 8<sup>e</sup> (France)**

BON POUR UN EXEMPLAIRE GRATUIT DE  
**SLOG-IMPORT-EXPORT-DIGEST**

Nom : \_\_\_\_\_

Adresse : \_\_\_\_\_

Boîte postale : \_\_\_\_\_

Ville : \_\_\_\_\_

Pays : \_\_\_\_\_

**TRANSPORTS INTERNATIONAUX  
FRANÇOIS LACOMBE**

Commissionnaire en Douane agréé n° 2746

GROUPAGES TOUTES DIRECTIONS  
TRANSPORTS ROUTIERS

BELLEGARDE, tél. : 105

PARIS, 1, rue Mondétour, tél. : CENTral 27-02

CORRESPONDANTS dans les principales villes de Suisse

La PHOTOGRAVURE

**Christian BOUCHER**

met un technicien à votre disposition pour  
tous vos travaux d'éditions et de publicité :

DESSINS, RETOUCHES et PHOTO INDUSTRIELLE

— Clichés trait, simili, couleurs, galvanos —  
TYPONS pour OFFSET et SÉRIGRAPHIE

SERVICE RAPIDE, TRAVAIL DE QUALITÉ

107, boulevard Magenta, PARIS — TRU : 67-60



Borgward Isabella TS 1960

La voiture sport de qualité  
payable en francs ou sur comptes E. F. A. C.

Essais chez l'Importateur Exclusif

**A. D'ANDIRAN**



LLOYD "Arabella"

5 CV - 4 cyl. - 4 places - Traction AV. - 120 kil.-h. - 4 vitesses  
synchronisées - 4 roues indépendantes - freins hydrauliques

Saint-Christophe Motor S. A. — 3, rue Scheffer, PARIS-16<sup>e</sup> - PAS. 33-61  
Magasin : 32 bis, route de la Reine, BOULOGNE-SUR-SEINE - VAL. 29-24

**NOUVEAU!**

**Ce soir émerveillez les vôtres :**

servez-leur le succulent

**POTAGE BOURGUIGNON**

**Knorr**

**Mais qu'a-t-il donc de si extraordinaire ?** Avez-vous déjà goûté ce tout nouveau Potage Bourguignon Knorr ? Faites l'essai : dès la première cuillerée, vous serez obligé de reconnaître que c'est vraiment de la grande cuisine ! Tout en le dégustant, pensez que pour le préparer à la maison, il vous faudrait plus de 6 heures !... quantité de produits de choix (nombreux légumes, viandes, vin fin, etc.), quantité d'aromates rares (paprika, noix muscade, poivre de Cayenne, basilic, etc.) ! jusqu'à présent, un tel potage était réservé aux très grands repas... Maintenant, pour vous permettre de vous l'offrir tous les jours si vous le voulez, Knorr a repris exactement cette vieille recette de Bourgogne, pays de la bonne chère... Et ce soir, vous pourrez servir à votre table une pleine soupière fumante de ce succulent Potage Bourguignon Knorr...

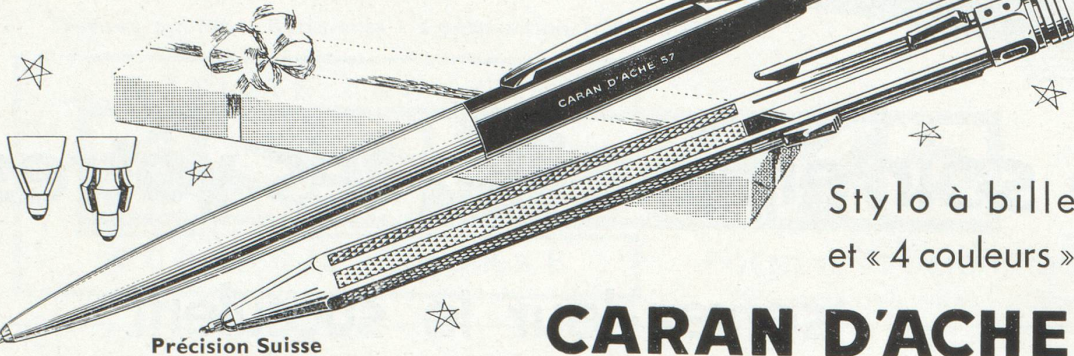


PUB. V. ALEXANDRE

**ES POTAGES Knorr SONT FAITS COMME A LA MAISON**



Les merveilleux cadeaux!



Précision Suisse

Stylo à bille  
et « 4 couleurs »

**CARAN D'ACHE**

Distributeurs en France :  
**Éts CORECTOR ADHÉSINE**  
216, rue Lecourbe - PARIS 15<sup>e</sup>

ATELIER DE PHOTOGRAVURE

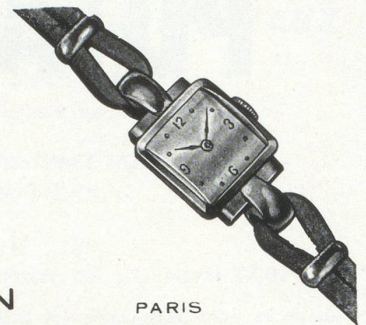


**CLICHÉS RICHTER** S. A.

GEORGES LAGRANGE, ADMINISTRATEUR

21, RUE DU STAND GENEVE TÉLÉPH. (022) 24 53 79

JOAILLERIE  
HORLOGERIE  
BIJOUTERIE  
ORFÈVRE



**F. SENN**

13, BOULEVARD ST-DENIS

PARIS

GUTENBERG. 56-78

MOUVEMENTS A MUSIQUE  
PLATEAUX INTACHABLES PLATEX  
TABLES ROULANTES - PLIANTES  
PORTABLES

**REUGE & C<sup>ie</sup>**

31, rue La Fayette, PARIS-9<sup>e</sup>

Tél. : LAM. 82-91

**ÉLECTROFIL-MAFIT**

19, quai de la Marne

**MACON**

JOINVILLE-LE-PONT (Seine) (S.-&-L.)

**FILS DE BOBINAGE**

Cuivre et tous alliages, émaillés, guipés

**FILS DE LITZ**

Fils et câbles sous thermoplastiques



Confiez vos **ASSURANCES**

à la

**NATIONALE SUISSE**

AGENTS GÉNÉRAUX

**R. Bastard - B. Gampert - J. Decosterd**

Rue Céard 1

GENÈVE

Tél. 24 23 55




**AU POIGNET DE YEHUDI MENUHIN : UNE MONTRE  
AUTOMATIQUE AUSSI MERVEILLEUSEMENT ŒUVREE  
QU'UN STRADIVARIUS**

Les grands artistes savent bien qu'une montre est toujours le reflet de leur personnalité. La montre de Yehudi Menuhin? Une Eterna·Matic «Centenaire». Il l'a choisie pour sa précision – la précision proverbiale Eterna – et aussi pour son élégance, sa rare distinction. L'Eterna·Matic «Centenaire» est la montre automatique la plus plate, avec rotor sur roulement à billes. Ce système de remontage automatique absolument révolutionnaire lui assure une résistance et une précision exceptionnelle.

«Centenaire»  
la montre automatique la plus plate.

Platine, réf:	1009-1428	850.000 frs
or	809-1428	260.000 frs
or (bracelet croco)	709-1428	116.000 frs
acier (bracelet croco)	109-1429	55.000 frs

 Eterna·Matic est la première montre automatique du monde avec rotor sur roulement à billes. Ce roulement est plus petit qu'une tête d'allumette, et le diamètre de ses billes ne dépasse pas 65 centièmes de millimètre. Un dé à coudre en contiendrait 30000; bien qu'en acier, elles sont si légères (un millième de gramme), qu'elles flottent sur l'eau.

# ETERNA::MATIC

IMPORTATEUR ET REPRESENTANT GENERAL POUR LA FRANCE SOCIETE DES MONTRES ETERNA S.A.,  
24, RUE FEYDEAU, PARIS 2<sup>ÈME</sup>



**Hospitalité et confort traditionnels suisses**

**les principales villes Européennes**

**le Proche, Moyen et Extrême Orient**

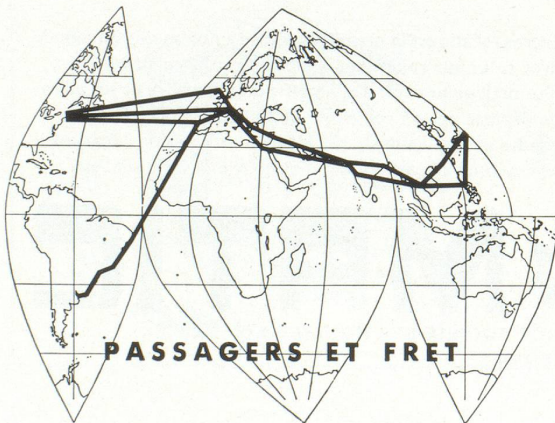
**l'Amérique du Nord et du Sud**

**sont régulièrement desservis par**

**SWISSAIR**



**RÉSEAU MONDIAL**



**SWISSAIR**

Renseignements - Réservations  
Toutes agences de Voyages et Fret  
Paris, 38, av. de l'Opéra, RIC. 91-89  
Nice, 3, av. Gustave-V - tél. 829-51