

Zeitschrift: Revue économique franco-suisse
Herausgeber: Chambre de commerce suisse en France
Band: 39 (1959)
Heft: 6

Werbung

Nutzungsbedingungen

Die ETH-Bibliothek ist die Anbieterin der digitalisierten Zeitschriften auf E-Periodica. Sie besitzt keine Urheberrechte an den Zeitschriften und ist nicht verantwortlich für deren Inhalte. Die Rechte liegen in der Regel bei den Herausgebern beziehungsweise den externen Rechteinhabern. Das Veröffentlichen von Bildern in Print- und Online-Publikationen sowie auf Social Media-Kanälen oder Webseiten ist nur mit vorheriger Genehmigung der Rechteinhaber erlaubt. [Mehr erfahren](#)

Conditions d'utilisation

L'ETH Library est le fournisseur des revues numérisées. Elle ne détient aucun droit d'auteur sur les revues et n'est pas responsable de leur contenu. En règle générale, les droits sont détenus par les éditeurs ou les détenteurs de droits externes. La reproduction d'images dans des publications imprimées ou en ligne ainsi que sur des canaux de médias sociaux ou des sites web n'est autorisée qu'avec l'accord préalable des détenteurs des droits. [En savoir plus](#)

Terms of use

The ETH Library is the provider of the digitised journals. It does not own any copyrights to the journals and is not responsible for their content. The rights usually lie with the publishers or the external rights holders. Publishing images in print and online publications, as well as on social media channels or websites, is only permitted with the prior consent of the rights holders. [Find out more](#)

Download PDF: 14.01.2026

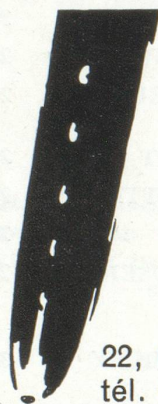
ETH-Bibliothek Zürich, E-Periodica, <https://www.e-periodica.ch>

Haute précision
Elégance raffinée

Les montres
de l'Elite
sont signées
PATEK PHILIPPE



PATEK PHILIPPE
GENÈVE



22, Grand-Quai
tél. 24 93 43

A l'Observatoire de Genève
une fois de plus
LA MONTRE-BRACELET
LA PLUS PRÉCISE
est une
PATEK PHILIPPE

FOIRE tourisme NICE INTERNATIONALE

26 MARS - 6 AVRIL 1960

ADMINISTRATION 8 PLACE MASSÉNA NICE TÉL. 567-33 et 34
BUREAU A PARIS 30 BOUL. DES CAPUCINES TÉL. OPÉ. 63-14

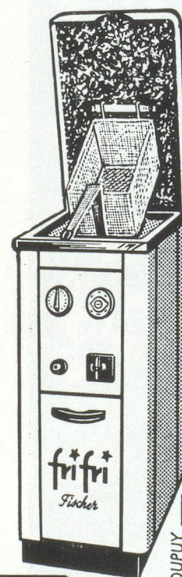
P_E

frifri

ET voici la véritable machine à frire électrique "FRIFRI" au nom joyeux et envié, de classe internationale, toujours à la fine pointe du progrès, de qualité inégalée. Vendue en Angleterre, Belgique, Suisse, Italie et depuis 4 ans en France. Précieuse auxiliaire de l'École Hôtelière de Paris.

Des milliers de références à votre disposition.

Tous les besoins sont couverts par 14 modèles de 3 à 150 litres. Et n'oubliez pas que tous les aliments cuisent dans la même huile avec 40 % d'économie de consommation.

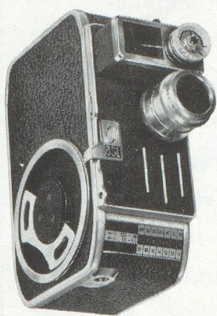


S. F. A. M. I.
4, Rue de l'Ouest, 4
ASNIÈRES (Seine) GRE. 07-63

PUBL. A. L. DUPUY

cadeaux 1960...

...une **PAILLARD**
à cellule incorporée
derrière l'objectif.

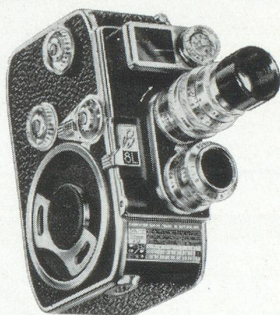
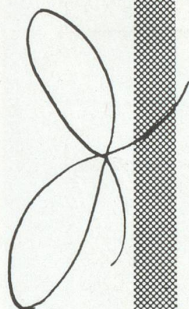


C8 SL

assure au débutant une réussite certaine de tous ses films.

- 1 objectif à foyer fixe, Cinor Som Berthiot
- une seule cadence de prise de vues.

673 NF.

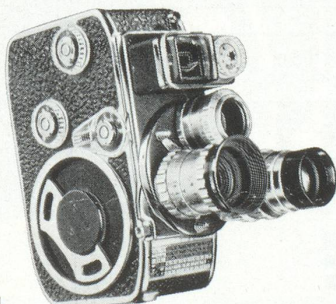


B8 L

la 8 mm qui permet tous les effets du cinéma professionnel.

- tourelle à 2 objectifs Cinor Som Berthiot,
- obturateur variable,
- 7 cadences de prise de vues.

1.106 NF.



D8 L

la plus complète et la plus pratique des caméras de poche

- tourelle à 3 objectifs Cinor Som Berthiot,
- obturateur variable,
- 7 cadences de prise de vues

1.500 NF.



PAILLARD

PAILLARD BOLEX S. A.
22, Avenue Hoche - PARIS 8^e

Démonstration et vente chez les
Concessionnaires PAILLARD BOLEX.





Les affaires que vous traitez avec la Suisse ou la France ne se conçoivent pas dans leur déroulement sans l'intermédiaire d'une Banque. La SOCIÉTÉ DE BANQUE SUISSE, grâce à ses nombreuses succursales en Suisse, à son vaste réseau de correspondants, à ses propres sièges, sociétés affiliées et représentations à l'étranger, vous permet d'effectuer n'importe quelle transaction rapidement et aux meilleures conditions.

SOCIÉTÉ DE BANQUE SUISSE

Bâle, Bienne, La Chaux-de-Fonds, Genève, Lausanne, Neuchâtel, St-Gall, Schaffhouse, Zurich, Londres, New York

Sociétés affiliées :

Banque Franco-Suisse pour le Maroc, Casablanca
Swiss Corporation for Canadian Investments, Ltd, Montréal

Représentants :

Paris-1^{er} (31, avenue de l'Opéra) — Rio de Janeiro — São Paulo — Buenos Aires



**nouveau
service**

PARIS - GENÈVE EN "JET"

Caravelle

Tarif en
classe touriste

Tarif en
1^{ère} classe

11900 F

16400 F

* Air France réalise actuellement le plus vaste programme d'expansion de son histoire : après les "Caravelle", mise en ligne des quadriréacteurs Boeing 707 "Intercontinental".

AIR FRANCE

LE PLUS GRAND RÉSEAU DU MONDE

OKO

CONSULTEZ VOTRE AGENT DE VOYAGES OU AIR FRANCE, 119, CHAMPS-ÉLYSÉES, PARIS 8^e - BAL. 70-50



Le chronomètre réglé sur les astres



CHACQUE année, renaissent en Suisse d'étranges championnats. Les plus grandes marques de l'horlogerie se mesurent face à l'horloge astronomique lors de concours de précision aux Observatoires de Genève et de Neuchâtel.

Année après année, Omega y a remporté une série de victoires qui restent inégalées.

Les techniciens et les régleurs, artisans de ces performances, sont les hommes responsables de la précision de l'Omega Constellation. C'est pourquoi toutes les Constellations, sans exception, obtiennent un certificat officiel de chronomètre.

En plus de cette précision exceptionnelle, la Constellation bénéficie du remontage automatique. Il suffit de la porter pour qu'elle soit, en permanence, parfaitement remontée.

L'Omega Constellation est actuellement une ultime étape vers cette précision absolue que détermine l'inexorable régularité des astres.

Omega Constellation

Chronomètre à remontage automatique. Antimagnétique, pare-chocs. Or rose, cadran argenté satiné, heures or rivées lapidées, aiguilles or lapidées, trotteuse or, bracelet cuir avec bouclette or. Livré avec certificat du Bureau Officiel de contrôle de la marche des montres. Francs : 145.000, avec boîtier étanche.

OMEGA



Constellation

Tous les concessionnaires officiels de la marque assurent solidairement le service de garantie. C'est vous-même qui déclencherez ce service en visant, au moment de l'achat, la Carte d'enregistrement de garantie que le concessionnaire nous enverra aussitôt

PRODUCTION DE LA SOCIÉTÉ SUISSE POUR L'INDUSTRIE HORLOGÈRE — GENÈVE



J. BOBST ET FILS S.A. - 62 BOULEVARD RICHARD LENOIR - PARIS 11^e - TÉLÉPHONE VOLTAIRE 01-11

WINTERTHUR

SOCIÉTÉS SUISSES D'ASSURANCES

(Régies par le décret-loi du 14-6-1938)

ACCIDENTS

**INCENDIE
DÉGATS DES EAUX
BRIS DE GLACES**

Etablie en France en 1876

Capital social 30 millions
(Francs suisses)
entièrement versé

ACCIDENTS

de TOUTE NATURE

Individuelle, Enfants,
Chef de Famille, Automobile,
Bicyclette, R. C. Entrepreneurs,
R. C. Diverses,
Vol, Cautionnement

VIE

Capital social 15 millions
Capital libéré 10 millions
(francs suisses)

Toutes Assurances
en cas de décès et en cas de vie

Capitaux à fin 1958,
plus de 264 milliards

Rentes annuelles assurées,
différées et en cours
4 milliards 530 millions

Réserves mathématiques
75 milliards 864 millions

Fonds de participation
des assurés aux bénéfices
2 825 millions

Réserves statutaires
819 millions
(en francs français)

DIRECTIONS POUR LA FRANCE ET L'AFRIQUE DU NORD :

30, avenue Victor-Hugo, Paris-16^e
Tél. Passy 23-19

Pour vos
EXPÉDITIONS

de
CATALOGUES, JOURNAUX, PROSPECTUS

utilisez les
ADRESSES
CARACTÈRES MACHINES A ÉCRIRE

de
"La Quotidienne"

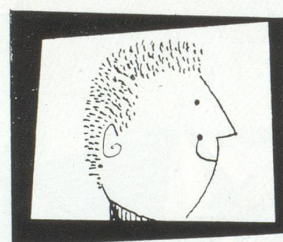
Société Anonyme au Capital de 30.000.000 de Francs

MARCHON PÈRE et FILS
Fondateurs-propriétaires en 1911

PUBLICITÉ MARCHON

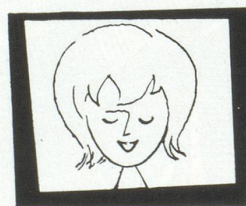
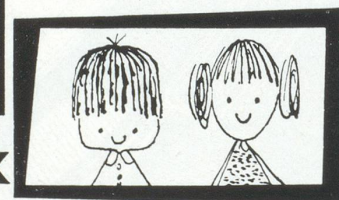
36, Rue du Chemin-Vert, PARIS-XI^e

UTILISEZ NOS SERVICES
IMPRESSIONS - BROCHAGE - ROUTAGE - DISTRIBUTION



pour eux

pour lui



pour elle

OVOMALTINE
DONNE DES FORCES

R. L. Dupuy

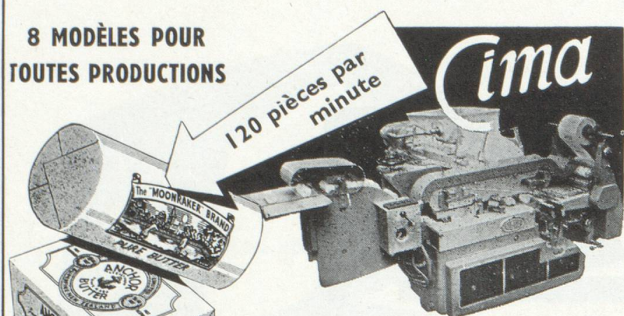
NESCAFÉ

CESC

SPEDIC N 2149 4



8 MODÈLES POUR
TOUTES PRODUCTIONS



MACHINES AUTOMATIQUES
A MOULER & EMBALLER
LE BEURRE ou
LA MARGARINE

KUSTNER

Installations complètes pour la fabrication
des fromages en boîtes « Crème de gruyère »

CONDITIONNEMENT AUTOMATIQUE DE L'ICE-CREAM

Machines à remplir pour LAIT CONDENSÉ
et tous produits laitiers

KUSTNER

KUSTNER FRÈRES & C^e SA - GENÈVE (SUISSE)
Machines de précision : 43, rue du Dr-Coquand, Annemasse (Hte-Savoie)

Pour vos besoins en

MACHINES A TRICOTER RECTILIGNES
A MAIN ET AUTOMATIQUES

MACHINES A TRICOTER A GOMME
POUR L'ORTHOPÉDIE

MÉTIERS CIRCULAIRES A MAILLEUSES
POUR POINT NOUÉ, PELUCHE,
MOLLETONNÉ, TRICOT GOMME,
RAYURES DE CHAINEUSES ET DE MAILLEUSES
EN PELUCHE ET JERSEY

MACHINES A GUIPER LES FILS DE GOMME
EN TOUS TITRES

adressez vous à la

Fabrique de Machines à Tricoter
de Schaffhouse

Schaffhouse — SUISSE

Adresse Télégraphique : « Strickmaschine »

Téléphone : 053.5.52.41



BANQUE POPULAIRE
SUISSE

Capital et réserves frs 140 000 000

90 ans au service de l'économie suisse

Sièges à Bâle, Berne, Bienne, Fribourg, Genève,
Lausanne, Montreux, Moutier, Zurich, etc.

MACHINE A ECRIRE

HERMES 8

Standard

FABRICATION SUISSE

Documentation sans Frais : Ch. C/8

AGENCE EXCLUSIVE POUR LA FRANCE (S.A.R.L.) CAP. 75 MILLIONS FRs
GASPARD TRUMPY & C^e 12, RUE CAUMARTIN, PARIS-IX^e
TEL. : OPE 30-47

M. Ph F.

En écrivant prière de se référer de la Chambre de Commerce Suisse en France

FIRMENICH & CIE
S U C C E S S E U R S D E
C H U I T , N A E F & C I E

GENÈVE



S U I S S E

MATIÈRES PREMIÈRES POUR LA PARFUMERIE,
LA SAVONNERIE ET LES COSMÉTIQUES

AROMES ARTIFICIELS DE FRUITS
ET ESSENCES SYNTHÉTIQUES SPÉCIALES POUR PRODUITS ALIMENTAIRES

Seuls concessionnaires pour la France :

FIRMENICH & C^{ie}
11, rue Vézelay, PARIS-8^e

~~~~~  
Tél. : Laborde 15-28