

Zeitschrift: Revue économique franco-suisse
Herausgeber: Chambre de commerce suisse en France
Band: 39 (1959)
Heft: 5

Werbung

Nutzungsbedingungen

Die ETH-Bibliothek ist die Anbieterin der digitalisierten Zeitschriften auf E-Periodica. Sie besitzt keine Urheberrechte an den Zeitschriften und ist nicht verantwortlich für deren Inhalte. Die Rechte liegen in der Regel bei den Herausgebern beziehungsweise den externen Rechteinhabern. Das Veröffentlichen von Bildern in Print- und Online-Publikationen sowie auf Social Media-Kanälen oder Webseiten ist nur mit vorheriger Genehmigung der Rechteinhaber erlaubt. [Mehr erfahren](#)

Conditions d'utilisation

L'ETH Library est le fournisseur des revues numérisées. Elle ne détient aucun droit d'auteur sur les revues et n'est pas responsable de leur contenu. En règle générale, les droits sont détenus par les éditeurs ou les détenteurs de droits externes. La reproduction d'images dans des publications imprimées ou en ligne ainsi que sur des canaux de médias sociaux ou des sites web n'est autorisée qu'avec l'accord préalable des détenteurs des droits. [En savoir plus](#)

Terms of use

The ETH Library is the provider of the digitised journals. It does not own any copyrights to the journals and is not responsible for their content. The rights usually lie with the publishers or the external rights holders. Publishing images in print and online publications, as well as on social media channels or websites, is only permitted with the prior consent of the rights holders. [Find out more](#)

Download PDF: 10.01.2026

ETH-Bibliothek Zürich, E-Periodica, <https://www.e-periodica.ch>



Les affaires que vous traitez avec la Suisse ou la France ne se conçoivent pas dans leur déroulement sans l'intermédiaire d'une Banque. La SOCIÉTÉ DE BANQUE SUISSE, grâce à ses nombreuses succursales en Suisse, à son vaste réseau de correspondants, à ses propres sièges, sociétés affiliées et représentations à l'étranger, vous permet d'effectuer n'importe quelle transaction rapidement et aux meilleures conditions.

SOCIÉTÉ DE BANQUE SUISSE

Bâle, Bienne, La Chaux-de-Fonds, Genève, Lausanne, Neuchâtel, St-Gall, Schaffhouse, Zurich, Londres, New York

Sociétés affiliées :

Banque Franco-Suisse pour le Maroc, Casablanca
Swiss Corporation for Canadian Investments, Ltd, Montréal

Représentants :

Paris-1^{er} (31, avenue de l'Opéra) — Rio de Janeiro — São Paulo — Buenos Aires

Issue des Alpes

EVIAN *Si pure! Si légère!*

PHOTO VOLLET

**L'eau d'EVIAN
a le goût délicieux
des sources de montagne**

*EVIAN est une eau très faiblement minéralisée, ce qui explique sa légèreté
EVIAN est une eau très fortement ionisée en ions calcium et magnésium, ce qui explique ses propriétés diurétiques.*



Train+auto

la formule moderne
du "voyage d'affaires"

Avec

- **LE TRAIN** vous voyagez sans fatigue à 100 de moyenne sur des centaines de kilomètres. Dans le train, vous pouvez vous détendre, travailler, prendre vos repas, dormir en couchette ou en wagon-lits.

et à l'arrivée, vous trouvez à la gare

- **L'AUTO** pour circuler aussi indépendant qu'avec votre propre voiture.

- **Service S.N.C.F. de voitures sans chauffeur à PARIS et dans 130 villes.**

2 cv CITROEN, 4 cv RENAULT, DAUPHINE, ARONDE



votre caméra

sera un investissement rentable
si vous utilisez le **film**
dans vos affaires.

Pour démontrer
vos produits



Pour instruire
vos vendeurs



Pour promouvoir
vos ventes



Pour certaines recherches
délicates



Pour faire mieux connaître
votre firme

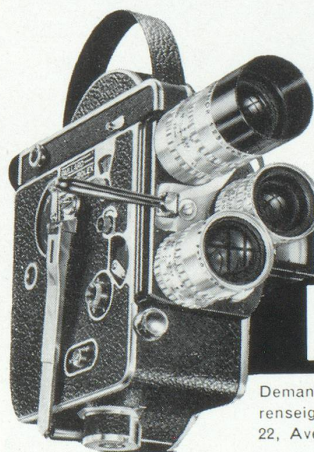


la H16 reflex

obturateur variable

la plus complète
des caméras 16 mm
vous permet d'améliorer
le rendement de votre
entreprise,

et de filmer
pour votre plaisir
**votre famille,
vos loisirs,
vos vacances.**



PAILLARD

Demandez une documentation détaillée et tous
renseignements : PAILLARD BOLEX S. A. -
22, Avenue Hoche, PARIS 8^e

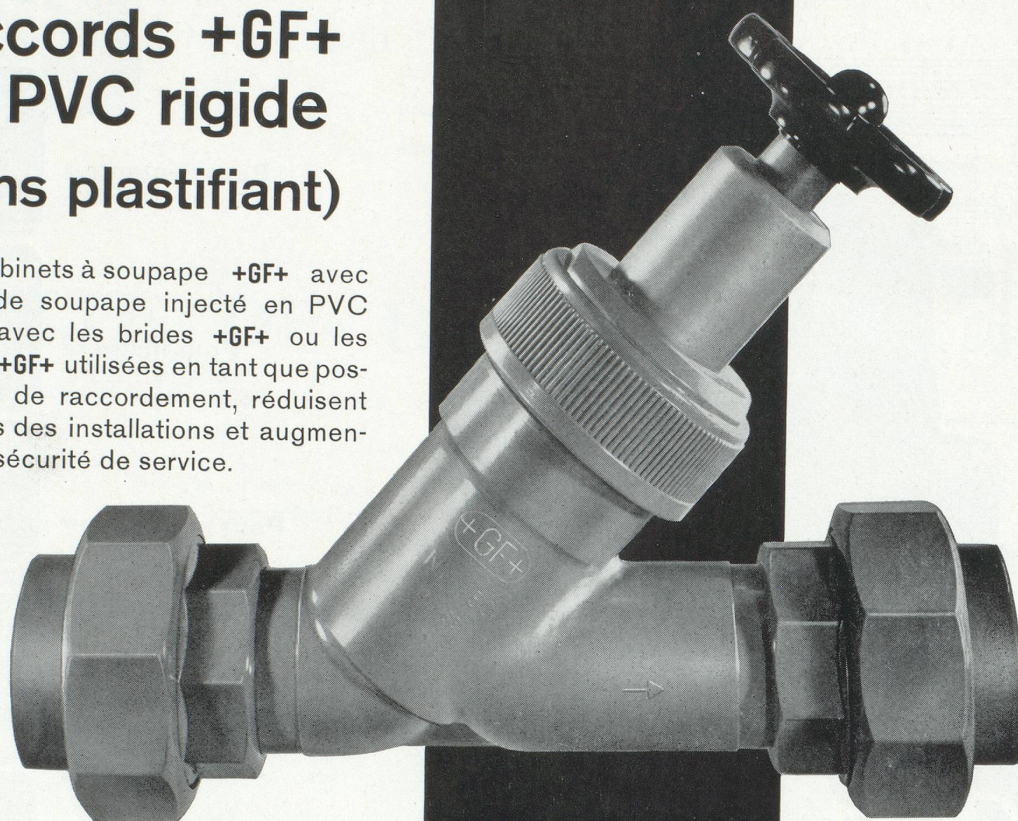
Démonstration et vente chez les Concessionnaires PAILLARD BOLEX.

R. L. Dupuy

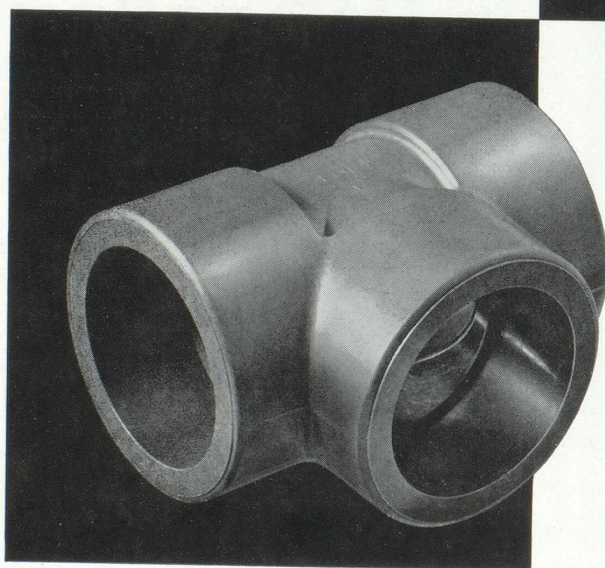
N° 5-59 Photo Meheux

Robinets à soupape et raccords +GF+ en PVC rigide (sans plastifiant)

Les robinets à soupape +GF+ avec corps de soupape injecté en PVC rigide, avec les brides +GF+ ou les unions +GF+ utilisées en tant que possibilités de raccordement, réduisent les frais des installations et augmentent la sécurité de service.



+GF+



Fi 472/2 P

Les raccords +GF+ en PVC rigide permettent des raccordements corrects au point de vue de la matière et facilitent le montage.

Distributeurs exclusifs pour la France

PRODUITS SUISSES
GEORGES FISCHER SOCIÉTÉ ANONYME

14, Rue Froment - PARIS XI^e Tél. Roq. 37-42

la 403

Vous désirez...

...de la place
mais un prix d'achat raisonnable...

de la puissance
et de la vitesse...

mais l'économie à l'usage...

du confort...

mais la robustesse
et une sécurité totale...

une conduite agréable...

mais aussi une voiture
"bien habillée"...

des perfectionnements
techniques...

mais aussi une voiture
qui garde sa valeur...



L.P.F. 034

RÉPOND A TOUTES VOS EXIGENCES en respectant votre budget

la 403 vous offre 5/6 places spacieuses.

la 403 ne coûte que 825.000 fr + T. L.

la 403 développe 65 ch SAE et "roule" à plus
de 130 km/h.

la 403 est une "8 CV" fiscaux et ne consomme
que 9 à 10 litres aux 100 km. Sa 4^e vitesse
surmultipliée permet des moyennes économiques,
bien que rapides.

la 403 vous offre des sièges AV séparés et réglables, sièges-couchettes, accoudoir central AR, chauffage-dégivrage-climatisation à triple réglage, toit ouvrant, vaste coffre à bagages, 4 portes s'ouvrant à 90°, une suspension souple et confortable.

la mécanique de la 403 est "incroyable". Son moteur super-carré 80 x 73 défie l'usure. Freins puissants, stabilité et tenue de route parfaites à toutes les allures. Plaque de bord de sécurité garnie de caoutchouc mousse.

la 403 possède le plus court rayon de braquage de sa catégorie : 4,75 m. Sa direction douce et précise, ses pédales suspendues, ses 4 vitesses synchronisées assurent une conduite sûre et aisée en ville comme sur route.

la 403 présente 5 coloris de peinture et 5 garnitures intérieures assorties drap et tissu plastifié inaltérable. Ses pare-chocs, enjoliveurs de roues et de caisse, et sa calandre sont en acier inoxydable poli.

le ventilateur débrayable automatique Peugeot, unique au monde, qui équipe la 403 permet une augmentation de la vitesse de pointe, une diminution de la consommation d'essence et assure un silence agréable.

Un système de réchauffage du carburateur évite le givrage par temps froid et humide.

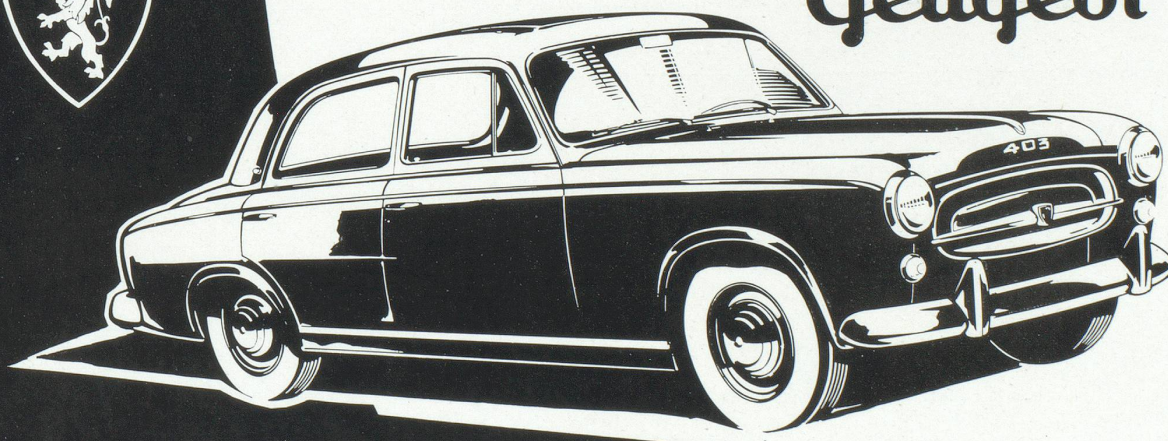
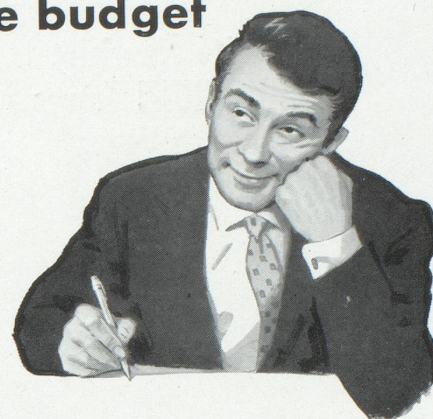
La 403 est livrée sur demande avec le Coupleur électro-magnétique Jaeger, qui supprime la pédale de débrayage.

la 403 est une des voitures les plus recherchées et des plus cotées sur le marché de l'occasion.

CONCLUEZ VOUS-MÊME :

votre intérêt et votre agrément vous feront préférer la 403

Peugeot



EXPERTISES ET ARBITRAGES
ORGANISATION ADMINISTRATIVE ET COMPTABLE
CONTROLE ET ADMINISTRATION D'ENTREPRISES
TOUTES QUESTIONS FISCALES

Société Fiduciaire BOURQUIN Frères et BERAN

Société Anonyme
Maison fondée en 1892

26, Corratier, Genève
Téléphone 25.62.10



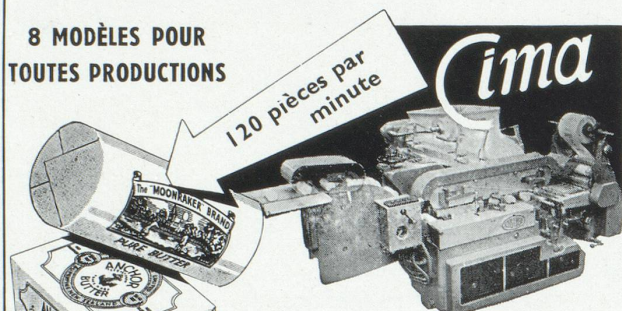
*fabrique
le plus petit
roulement à billes
du monde
diamètre : 1,10^{mm}*

Roulements à billes miniatures S. A. Bienne (Suisse)

Représentant :

W. BAEHNI, 147, r. A.-Silvestre, COURBEVOIE (Seine)
DEF. 46-54

8 MODÈLES POUR
TOUTES PRODUCTIONS



MACHINES AUTOMATIQUES
A MOULER & EMBALLER
LE BEURRE ou
LA MARGARINE

Installations complètes pour la fabrication
des fromages en boîtes « Crème de gruyère »

CONDITIONNEMENT AUTOMATIQUE DE L'ICE-CREAM

Machines à remplir pour LAIT CONDENSÉ
et tous produits laitiers

KUSTNER

KUSTNER FRÈRES & C^e SA - GENÈVE (SUISSE)
Machines de précision : 43, rue du Dr-Coquand, Annemasse (Hte-Savoie)

Pour vos besoins en

MACHINES A TRICOTER RECTILIGNES
A MAIN ET AUTOMATIQUES

MACHINES A TRICOTER A GOMME
POUR L'ORTHOPÉDIE

MÉTIERS CIRCULAIRES A MAILLEUSES
POUR POINT NOUÉ, PELUCHE,
MOLLETONNÉ, TRICOT GOMME,
RAYURES DE CHAÎNEUSES ET DE MAILLEUSES
EN PELUCHE ET JERSEY,

MACHINES A GUIPER LES FILS DE GOMME
EN TOUTS TITRES

adressez vous à la

Fabrique de Machines à Tricoter
de Schaffhouse

Schaffhouse — SUISSE

Adresse Télégraphique : « Strickmaschine »
Téléphone : 053.5.52.41

DE LA RANCHERAYE & C^{ie}

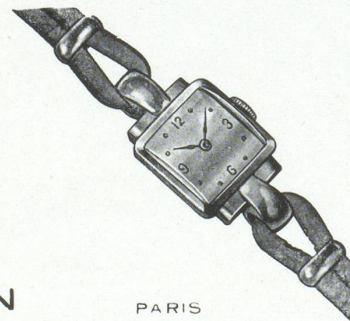
Maison fondée en 1849

TRANSPORTS ET DÉMÉNAGEMENTS
INTERNATIONAUX

Membre de l'Association générale
des entreprises suisses de déménagement

31, place du Marché-Saint-Honoré, PARIS-1^{er}
OPÉRA 68-00

JOAILLERIE
HORLOGERIE
BIJOUTERIE
ORFÈVRE



F. SENN

13. BOULEVARD ST-DENIS

PARIS

GUTENBERG. 56-78

TRANSPORTS INTERNATIONAUX

Toutes opérations en Douane — Magasinage — Assurances

M A R A I S & C^{IE}

Commissionnaire en Douane agréé n° 2039

Groupages en provenance et à destination de la Suisse

PARIS, 31, rue de Trévise-9°. Tél. PRO. 95-50 (4 lignes) — TAI. 63-00 (4 lignes)

LYON, 29, rue du Bât-d'Argent. Tél. Burdeau 15-07

Adresse télégr. INTEREXPRESS

Correspondants en Suisse : **SCHNEIDER & C^{ie}**

BALE, Totentanz 18

SAINT-GALL, Frongartenstrasse 15

FORNIE
tourisme
INTERNATIONALE

26 MARS - 6 AVRIL 1960

ADMINISTRATION 8 PLACE MASSÉNA NICE TÉL. 567-33 et 34
BUREAU A PARIS 30 BOUL. DES CAPUCINES TÉL. OPÉ. 63-14

P_E

frifri

ET voici la véritable machine à frire électrique "**FRIFRI**" au nom joyeux et envié, de classe internationale, toujours à la fine pointe du progrès, de qualité inégalée. Vendue en Angleterre, Belgique, Suisse, Italie et depuis 4 ans en France. Précieuse auxiliaire de l'École Hôtelière de Paris.

Des milliers de références à votre disposition.


Tous les besoins sont couverts par 14 modèles de 3 à 150 litres. Et n'oubliez pas que tous les aliments cuisent dans la même huile avec 40 % d'économie de consommation.

S. F. A. M. I.
4, Rue de l'Ouest, 4
ASNIÈRES (Seine) GRE. 07-63

PUBL. A. L. DUPUY



Toutes Lampes à Incandescence
et Fluorescentes

 **NEOLUX**

LA LAMPE NÉOLUX S.à.r.l.
au Capital de Frs 100.000.000
MOLSHEIM (Bas-Rhin) — Tél. Strasbourg 38.10.72-73

LE CERVIN
Directeur : **Georges PÉLISSIER**
7, rue Sainte-Anne, Paris-1^{er}
Tél. RIC. 83-99

Spécialités suisses :
fondues fromage
et bourguignonnes

