

**Zeitschrift:** Revue économique franco-suisse  
**Herausgeber:** Chambre de commerce suisse en France  
**Band:** 39 (1959)  
**Heft:** 3

## **Werbung**

### **Nutzungsbedingungen**

Die ETH-Bibliothek ist die Anbieterin der digitalisierten Zeitschriften auf E-Periodica. Sie besitzt keine Urheberrechte an den Zeitschriften und ist nicht verantwortlich für deren Inhalte. Die Rechte liegen in der Regel bei den Herausgebern beziehungsweise den externen Rechteinhabern. Das Veröffentlichen von Bildern in Print- und Online-Publikationen sowie auf Social Media-Kanälen oder Webseiten ist nur mit vorheriger Genehmigung der Rechteinhaber erlaubt. [Mehr erfahren](#)

### **Conditions d'utilisation**

L'ETH Library est le fournisseur des revues numérisées. Elle ne détient aucun droit d'auteur sur les revues et n'est pas responsable de leur contenu. En règle générale, les droits sont détenus par les éditeurs ou les détenteurs de droits externes. La reproduction d'images dans des publications imprimées ou en ligne ainsi que sur des canaux de médias sociaux ou des sites web n'est autorisée qu'avec l'accord préalable des détenteurs des droits. [En savoir plus](#)

### **Terms of use**

The ETH Library is the provider of the digitised journals. It does not own any copyrights to the journals and is not responsible for their content. The rights usually lie with the publishers or the external rights holders. Publishing images in print and online publications, as well as on social media channels or websites, is only permitted with the prior consent of the rights holders. [Find out more](#)

**Download PDF:** 13.01.2026

**ETH-Bibliothek Zürich, E-Periodica, <https://www.e-periodica.ch>**



*Les affaires que vous traitez avec la Suisse ou la France ne se conçoivent pas dans leur dénouement sans l'intermédiaire d'une Banque. La SOCIÉTÉ DE BANQUE SUISSE, grâce à ses nombreuses succursales en Suisse, à son vaste réseau de correspondants, à ses propres sièges, sociétés affiliées et représentations à l'étranger, vous permet d'effectuer n'importe quelle transaction rapidement et aux meilleures conditions.*

# SOCIÉTÉ DE BANQUE SUISSE

Bâle, Bienne, La Chaux-de-Fonds, Genève, Lausanne, Neuchâtel, St-Gall, Schaffhouse, Zurich, Londres, New York

## Sociétés affiliées :

Banque Franco-Suisse pour le Maroc, Casablanca  
Swiss Corporation for Canadian Investments, Ltd, Montréal

## Représentants :

Paris-1<sup>er</sup> (31, Avenue de l'Opéra) — Rio de Janeiro — Buenos Aires

*Issue des Alpes*

**EVIAN** *Si pure! Si légère!*

PHOTO VOLLET

**L'eau d'EVIAN  
a le goût délicieux  
des sources de montagne**

*EVIAN est une eau très faiblement minéralisée, ce qui explique sa légèreté  
EVIAN est une eau très fortement ionisée en ions calcium et magnésium, ce qui explique ses propriétés diurétiques.*



LE BOIS DE BOULOGNE — L'ÉTOILE — LES CHAMPS-ÉLYSÉES



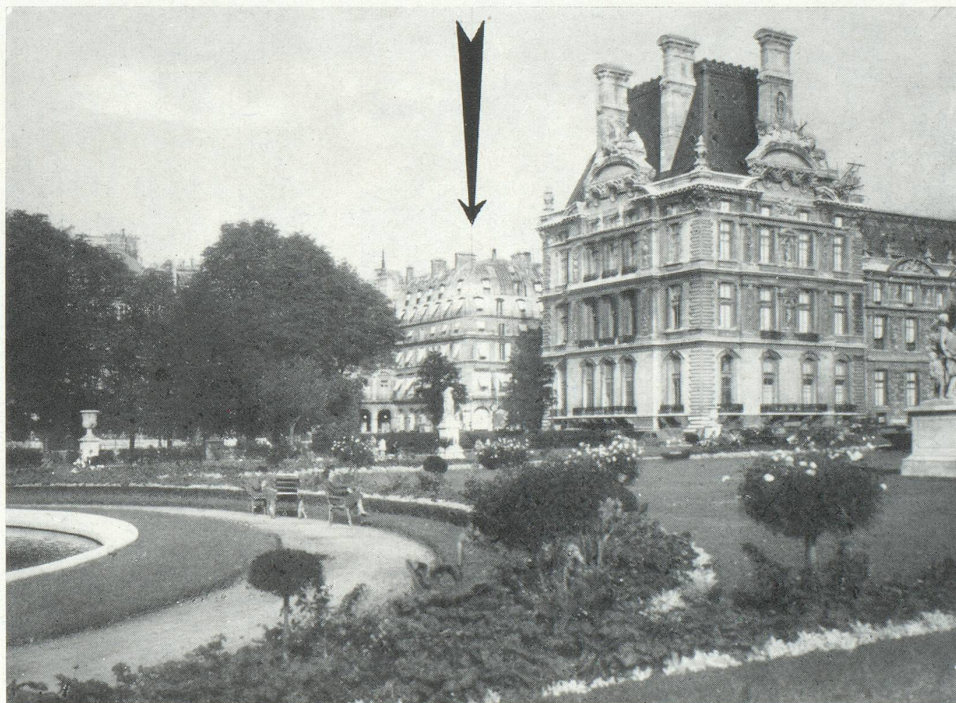
HOTEL RAPHAËL  
17, avenue Kléber - PARIS-XVI<sup>e</sup>

★★ LUXE ★★

★★ B ★★

2, place des Pyramides - PARIS-I<sup>er</sup>

HOTEL REGINA



LE JARDIN DES TUILERIES — L'OPÉRA — LE MUSÉE DU LOUVRE



# UNION DE BANQUES SUISSES

UNION BANK OF SWITZERLAND  
SCHWEIZERISCHE BANKGESELLSCHAFT



Siège principal : **Zurich**, 45, Bahnhofstrasse

Aarau, Baden, Bâle, Berne, Fribourg, Genève, La Chaux-de-Fonds, Lausanne,  
Locarno, Lucerne, Lugano, Montreux, Saint-Gall, Sion, Soleure, Vevey, Winterthur, etc.

Capital-action Fr. s. 100.000.000

Réserves Fr. s. 110.000.000

*Des relations de premier ordre dans le monde entier, une tradition presque  
centenaire jointe à des principes de travail modernes, assurent, grâce à un personnel  
spécialisé, une exécution sûre et soignée de tous les ordres qui nous sont confiés.*



LE MAROC  
LES ILES CANARIES  
LE SÉNÉGAL

LA COMPAGNIE DE NAVIGATION  
**PAQUET**

assure des services fréquents et  
réguliers par paquebots rapides  
et navires de charge

elle organise toute l'année des voyages croisières :  
AU MAROC (circuit des villes impériales)  
AUX ILES CANARIES (par le "Canarien spécial")  
AU SÉNÉGAL ("cap sur DAKAR")

POUR TOUTS RENSEIGNEMENTS : MARSEILLE : 90, Boulevard des Dames  
PARIS : 4, Rue des Capucines, 4  
et dans toutes les Agences de Voyages

**PAQUET**

SMAP





Aussi bien sous forme d'éviers seuls  
que pour des installations complètes de grandes cuisines...

... FRANKE peut dans tous les cas vous proposer la solution la plus rationnelle. Un programme de fabrication spécial d'éviers à usages professionnels lui permet de vous offrir un choix considérable d'éléments en acier inoxydable au chrome-nickel, soit aux normes, soit en exécutions spéciales. Vous pouvez également lui commander l'installation complète si vous désirez modifier ou agrandir vos cuisines. FRANKE établit les projets, fabrique et livre tout ce dont vous avez besoin en collaboration étroite avec votre architecte ou votre fournisseur de cuisines; une très grande expérience lui permet de résoudre tous vos problèmes.

**FRANKE**

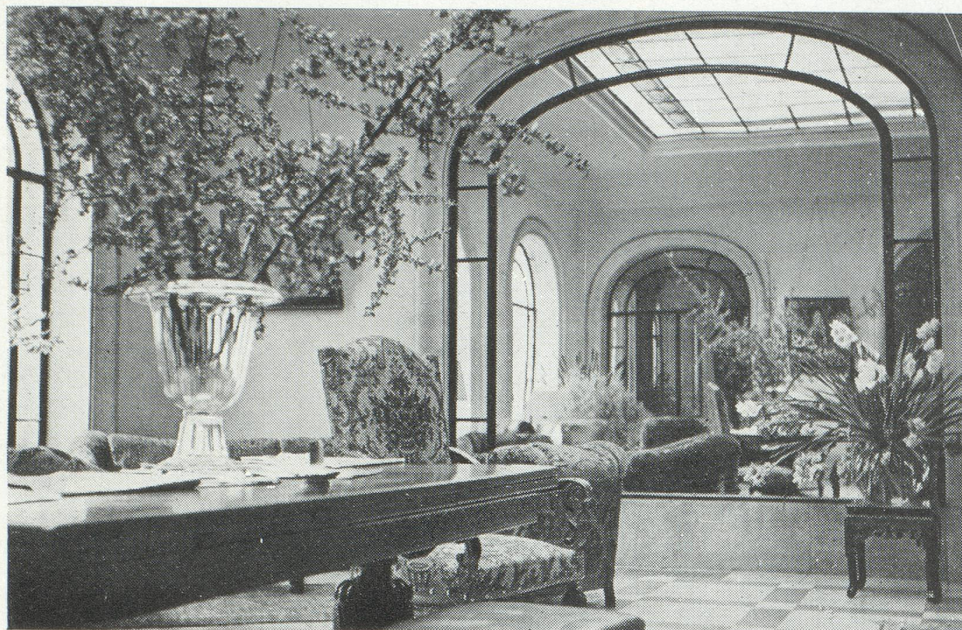
Agents exclusifs pour la France :

**PRODUITS SUISSES GEORGES FISCHER S. A.**

14, rue Froment - PARIS-XI<sup>e</sup>

Téléphone : ROquette 37-42 / 43 / 44





★★★★ LUXE

## HOTEL LANCASTER

7, rue de Berri - PARIS-8<sup>e</sup>

DIRECTION SUISSE



## CADEAU DE FIN D'ANNÉE ...

Utile et agréable

13 magnifiques paysages en couleurs  
Un rappel constant et discret de votre marque

## CALENDRIER MURAL

édité par la maison suisse HAEFELI & C<sup>ie</sup>

Agence pour la France  
**MATHYS & C<sup>ie</sup>**  
15, rue d'Argenteuil, PARIS-1<sup>er</sup>  
OPÉ. 43-79

Vente exclusive pour Paris  
**TRAPINEX**  
59, avenue de la Division-Leclerc  
CHATENAY-MALABRY (Seine)  
ROB. 21-88





VOITURES  
SANS CHAUFFEUR



# Train+auto

la formule moderne  
*du "voyage d'affaires"*

Avec

- **LE TRAIN** vous voyagez sans fatigue à 100 de moyenne sur des centaines de kilomètres. Dans le train, vous pouvez vous détendre, travailler, prendre vos repas, dormir en couchette ou en wagon-lits.

et à l'arrivée, vous trouvez à la gare

- **L'AUTO** pour circuler aussi indépendant qu'avec votre propre voiture.



- Service S.N.C.F. de voitures sans chauffeur à PARIS et dans 130 villes.

2 cv CITROEN, 4 cv RENAULT, DAUPHINE, ARONDE

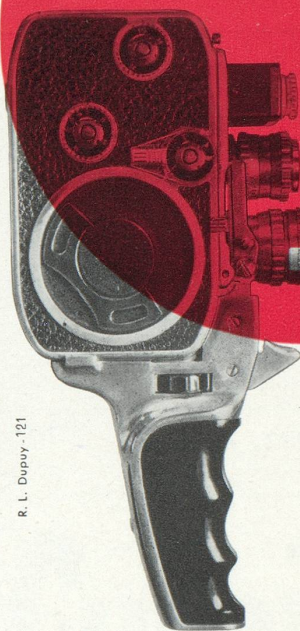


N° 5-59 Photo Mèheux

ENFIN...

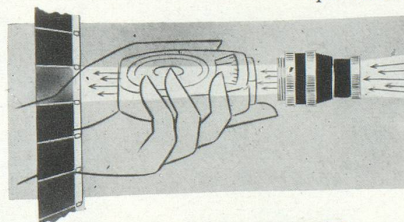
UNE CELLULE  
OBJECTIVE !

NOUVEAU



R. L. Dupuy - 121

- ★ La nouvelle caméra PAILLARD B 8 L à posemètre incorporé mesure automatiquement la lumière à travers l'objectif.
- ★ La cellule réagit comme le film lui-même.
- ★ Elle embrasse le même champ que l'objectif et tient compte des filtres ou compléments optiques.
- ★ Elle conserve à la caméra toutes ses performances.
- ★ Elle est protégée contre les chocs et ne se fatigue pas inutilement.
- ★ Elle assure agrément et facilité... les films sont toujours parfaitement exposés, nets et contrastés.
- ★ La caméra B 8 L est la seule au monde qui n'estime pas mais qui mesure la lumière !



Placée derrière l'objectif, la cellule mesure exactement et exclusivement la lumière qui le traverse pour impressionner le film.

**PAILLARD**



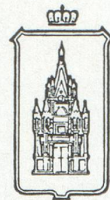
Démonstration et vente chez les Concessionnaires  
**PAILLARD BOLEX.**





# HOTEL RICHEMOND

Genève



Famille ARMLEDER  
depuis 1875

Nouveaux appartements de luxe et studios ultra-modernes avec cuisinette, cheminée,  
radio, safe, téléphone dans les salles de bains, grandes salles de réception,

**sa nouvelle terrasse ensoleillée**

Son élégant Grill-Bar **Le Gentilhomme**

Nombreuses spécialités à la carte — Déjeuner d'affaires à fr. 14. —  
Apéritif et dîner dansants — Chaque soir, Musique douce

Téléphone  
32.71.20

## RESTAURANT de PARIS

*"Chez Elie"*

E. DARREMONT, Directeur



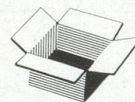
*Le Restaurant de Classe*  
*Le Rendez-vous des Gourmets*

**LILLE**  
52<sup>bis</sup>, rue Esquermoise

Tél. :  
**55-29-41**



LA MACHINE SUISSE DE QUALITÉ POUR L'INDUSTRIE DU CARTON



CONTRASTE

J. BOBST ET FILS S.A. - 62 BOULEVARD RICHARD LENOIR - PARIS 11<sup>e</sup> - TELEPHONE VOLTAIRE 01-11



# CHOCOLAT SUCHARD

**MILKA**

**CHOCOLAT AU LAIT  
DE HAUTE QUALITÉ**



# HOTEL MEURICE

★★★★ LUXE

228, rue de Rivoli - PARIS

Tél. : OPÉra 32-40

Directeur : F. H. BOUQUET

## LE GRAND HOTEL

★★★★ A

Place de l'Opéra - 2, rue Scribe - 12, bd Capucines - PARIS

Tél. : OPÉra 05-40

Directeur : B. SIBERT

## HOTEL PRINCE DE GALLES

★★★★ LUXE

33, avenue George-V - PARIS

Tél. : BALzac 39-90

Directeur : S. CAPDEVIELLE

**TROIS GRANDS NOMS**  
**LES MEILLEURES TRADITIONS DE L'HOTELLERIE FRANÇAISE**

Directeur Général : R. C. VERNAY



# Cunard line

SERVICES DIRECTS DE CHERBOURG ET DU HAVRE  
POUR LES ETATS-UNIS ET LE CANADA

PRIX MINIMA EN CLASSE TOURISTE

NEW YORK Frs 104.728

CANADA Frs 101.270

Renseignements et Documentation :

**CUNARD LINE**

6, rue Scribe, PARIS 9<sup>e</sup> - Tél. RIC. 41-12

et les Agences de voyages

**VOYAGE PAR MER • VOYAGE MOINS CHER**





**Hospitalité et confort traditionnels suisses**

**les principales villes Européennes**

**le Proche, Moyen et Extrême Orient**

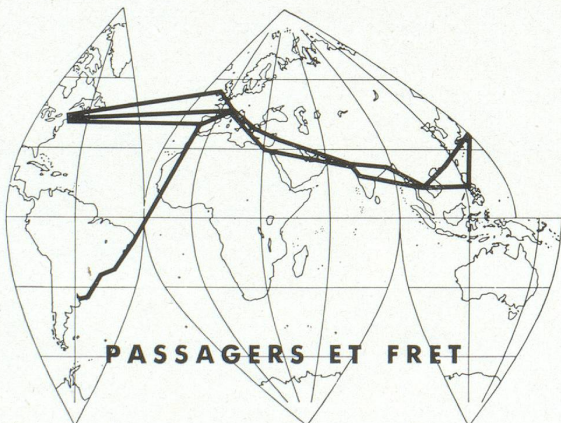
**l'Amérique du Nord et du Sud**

**sont régulièrement desservis par**

**SWISSAIR**



**RÉSEAU MONDIAL**



**PASSAGERS ET FRET**

**SWISSAIR**

Renseignements - Réservations  
Toutes agences de Voyages et Fret  
Paris, 38, av. de l'Opéra, RIC. 91-89  
Nice, 3, av. Gustave-V - tél. 829-51