

Zeitschrift: Revue économique franco-suisse
Herausgeber: Chambre de commerce suisse en France
Band: 39 (1959)
Heft: 1

Werbung

Nutzungsbedingungen

Die ETH-Bibliothek ist die Anbieterin der digitalisierten Zeitschriften auf E-Periodica. Sie besitzt keine Urheberrechte an den Zeitschriften und ist nicht verantwortlich für deren Inhalte. Die Rechte liegen in der Regel bei den Herausgebern beziehungsweise den externen Rechteinhabern. Das Veröffentlichen von Bildern in Print- und Online-Publikationen sowie auf Social Media-Kanälen oder Webseiten ist nur mit vorheriger Genehmigung der Rechteinhaber erlaubt. [Mehr erfahren](#)

Conditions d'utilisation

L'ETH Library est le fournisseur des revues numérisées. Elle ne détient aucun droit d'auteur sur les revues et n'est pas responsable de leur contenu. En règle générale, les droits sont détenus par les éditeurs ou les détenteurs de droits externes. La reproduction d'images dans des publications imprimées ou en ligne ainsi que sur des canaux de médias sociaux ou des sites web n'est autorisée qu'avec l'accord préalable des détenteurs des droits. [En savoir plus](#)

Terms of use

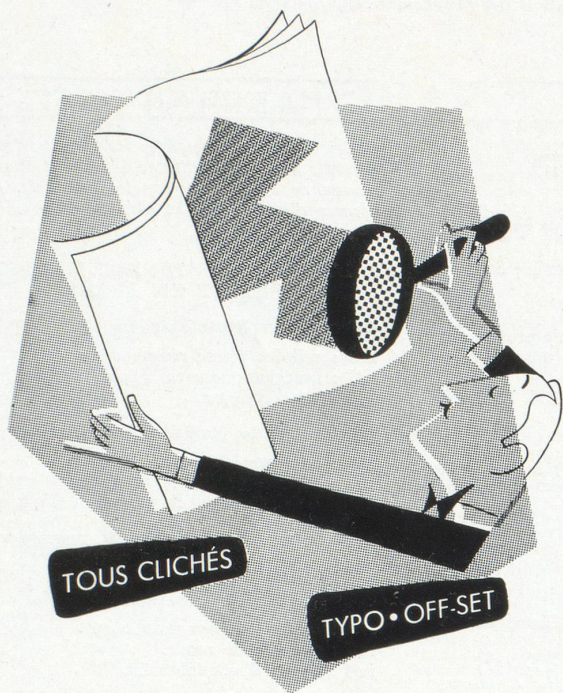
The ETH Library is the provider of the digitised journals. It does not own any copyrights to the journals and is not responsible for their content. The rights usually lie with the publishers or the external rights holders. Publishing images in print and online publications, as well as on social media channels or websites, is only permitted with the prior consent of the rights holders. [Find out more](#)

Download PDF: 11.01.2026

ETH-Bibliothek Zürich, E-Periodica, <https://www.e-periodica.ch>

LA PHOTOGRAVURE

10, RUE DE L'UNIVERSITÉ - PARIS-7* - TÉL. LITRÉ 77-80
2, PLACE GUILLAUME-TELL - MULHOUSE TÉL. 45-23-29



TOUS CLICHÉS

TYPO • OFF-SET

Wick

Pour vos besoins en

MACHINES A TRICOTER RECTILIGNES
A MAIN ET AUTOMATIQUES

MACHINES A TRICOTER A GOMME
POUR L'ORTHOPÉDIE

MÉTIER CIRCULAIRES A MAILLEUSES
POUR POINT NOUÉ, PELUCHE,
MOLLETONNÉ, TRICOT GOMME,
RAYURES DE CHAÎNEUSES ET DE MAILLEUSES
EN PELUCHE ET JERSEY,

MACHINES A GUIPER LES FILS DE GOMME
EN TOUS TITRES

adressez vous à la

**Fabrique de Machines à Tricoter
de Schaffhouse**

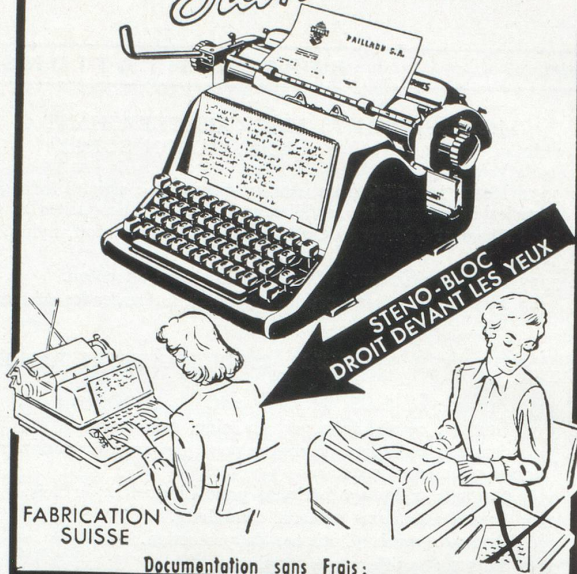
Schaffhouse - SUISSE

Adresse Télégraphique : « **Strickmaschine** »
Téléphone : 053.5.52.41

MACHINE A ECRIRE

HERMES 8

Standard



STENO-BLOC
DROIT DEVANT LES YEUX

FABRICATION
SUISSE

Documentation sans Frais :

AGENCE EXCLUSIVE POUR LA FRANCE

GASPARD TRUMPY & C^{IE}

(S.A.R.L.) CAP. 75 MILLIONS FR.

12, RUE CAUMARTIN, PARIS-IX^e

TEL. : OPE 30-47

M. Ph F.

MACHINE A ECRIRE

HERMES

2000 avec tabulateur

Pour le bureau
et le voyage !



FABRICATION
SUISSE

Documentation
sans frais :

AGENCE EXCLUSIVE POUR LA FRANCE

GASPARD TRUMPY & C^{IE}

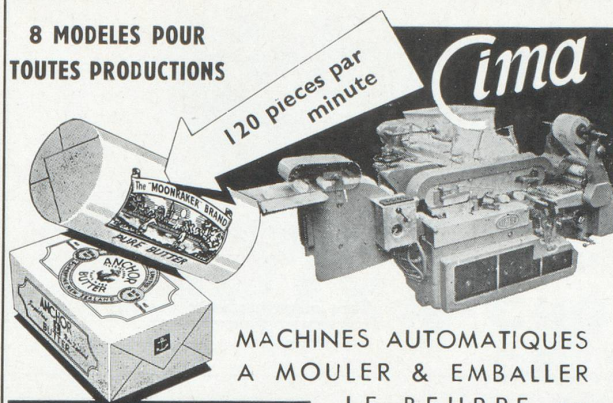
(S.A.R.L.) CAP. 120 MILLIONS DE FR.

12, RUE CAUMARTIN, PARIS-IX^e

TEL. : OPE 30-47

M. Ph F.

8 MODELES POUR
TOUTES PRODUCTIONS



KUSTNER

MACHINES AUTOMATIQUES
A MOULER & EMBALLER
LE BEURRE ou
LA MARGARINE

Installations complètes pour la fabrication
des fromages en boîtes « Crème de gruyère »

CONDITIONNEMENT AUTOMATIQUE DE L'ICE-CREAM

Machines à remplir pour LAIT CONDENSÉ
et tous produits laitiers

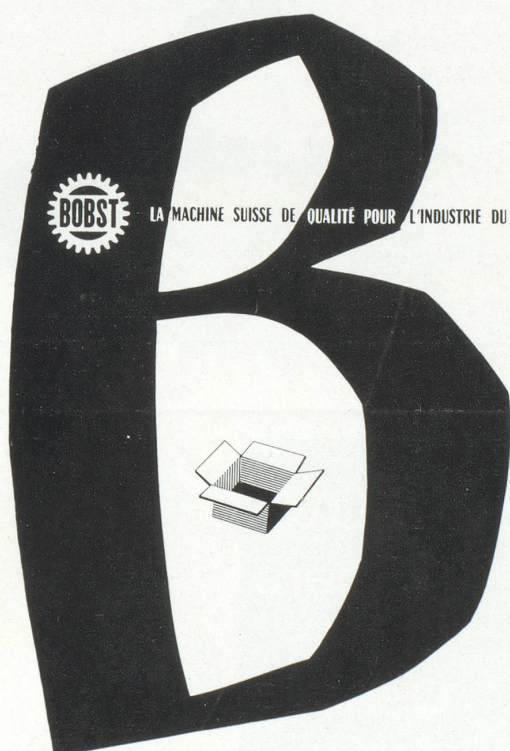
KUSTNER

KUSTNER FRÈRES & C^o SA - GENÈVE (SUISSE)
Machines de précision : 43, rue du D^r-Coquand, Annemasse (Hte-Savoie)

SOCIÉTÉ LA CELLOPHANE

*Pellicules celluloseuses et
Films plastiques d'emballages*

110, BOULEVARD HAUSSMANN, PARIS-8^e
LAB. 64-40



LA MACHINE SUISSE DE QUALITÉ POUR L'INDUSTRIE DU CARTON

CONTRASTE

J. BOBST ET FILS S.A. - 62 BOULEVARD RICHARD LENOIR - PARIS 11^e - TÉLÉPHONE VOLTAIRE 01-11

1959

**OIRE
INTERNATIONALE
DE
NICE** (TOURISME)

Fragment de voûte formant le hall des expositions

COMPTOIR MONDIAL D'ÉCHANTILLONS
DU 14 FÉVRIER AU 2 MARS

PARIS, 30 Bd DES CAPUCINES - OPERA 63-14
NICE, 8 Place MASSÉNA - Tél. 837-34

R

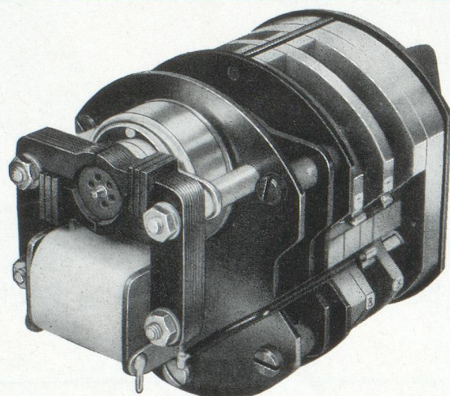
TRANSPORTS INTERNATIONAUX

Lavanchy & C^{IE} S.A.
L A U S A N N E

Importation - Exportation - Agence en douane - Garde-meubles, Entrepôts modernes - **Agences de voyages.**
Déménagements pour tous pays — Services réguliers par trains-routiers équipés spécialement —
France-Suisse et Suisse-France.

Tous renseignements et devis gratuits

— Maison fondée en 1840 —



INTERRUPTEUR AUTOMATIQUE TRIPHASÉ

15 A. 380 V. — 30 min. à 30 h.
avec ou sans cadran

Mouvements d'horlogerie pour enregistreurs
à tambour, à disque ou à déroulement continu
Moteurs synchrones autodémarreurs
Relais à retardement
Interrupteurs et compteurs de temps courts
Compteurs d'heures - Mouvements de manomètres
Pièces détachées de haute précision

SOCIÉTÉ INDUSTRIELLE DE SONCEBOZ S. A.
SONCEBOZ (Suisse)

Agent pour la France : **Georges Zehr**, 63, rue de Gergovie, Paris 14^e



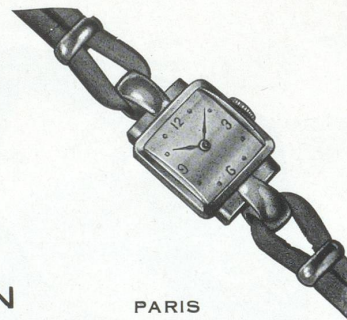
*fabrique
le plus petit
roulement à billes
du monde
diamètre : 1,10^m/_m*

Roulements à billes miniatures S. A. Bienne (Suisse)

Représentant :

W. BAEHNI, 147, r. A.-Silvestre, COURBEVOIE (Seine)
DEF. 46-54

JOAILLERIE
HORLOGERIE
BIJOUTERIE
ORFÈVRE



F. SENN

13. BOULEVARD ST-DENIS

PARIS

GUTENBERG. 56-78





CHOCOLAT SUCHARD

MILKA CHOCOLAT AU LAIT DE HAUTE QUALITÉ

DE LA RANCHERAYE & C^{ie}

Maison fondée en 1849

TRANSPORTS ET DÉMÉNAGEMENTS
INTERNATIONAUX

Membre de l'Association générale
des entreprises suisses de déménagement

31, place du Marché-Saint-Honoré, PARIS-1^{er}
OPÉra 68-00

CAMIONNAGE - EMBALLAGE - MANUTENTION
OPÉRATIONS DOUANE - ENTREPOSAGE - GROUPAGES

ALLIANCE-TRANSPORTS

TRANSPORTS INTERNATIONAUX

SIÈGE SOCIAL : 215, RUE DES ARTS - ROUBAIX

Téléphone : 317.41 A 43

ADRESSE TÉLÉGRAPHIQUE : ALLIANCE-ROUBAIX
Compte Chèques Postaux : LILLE 481.83 R. C. Roubaix 28.292

COMMISSIONNAIRES AGRÉÉS EN DOUANE

BUREAU A PARIS : 54, rue de Paradis à Paris (X^e)
TÉL. PROVENCE 79.32

Toutes Lampes à Incandescence
et Fluorescentes



LA LAMPE NÉOLUX S.à.r.l.
au Capital de Frs 100.000.000
MOLSHEIM (Bas-Rhin) — Tél. Strasbourg 38.10.72-73

CETTE REVUE EST RÉALISÉE
SUR LES PRESSES DE

L'IMPRIMERIE ALENÇONNAISE

2, place Poulet-Malassis, ALENÇON (Orne)

TRANSPORTS INTERNATIONAUX

Toutes opérations en Douane — Magasinage — Assurances

M A R A I S & C^{IE}

Commissionnaire en Douane agréé n° 2039
Groupages en provenance et à destination de la Suisse

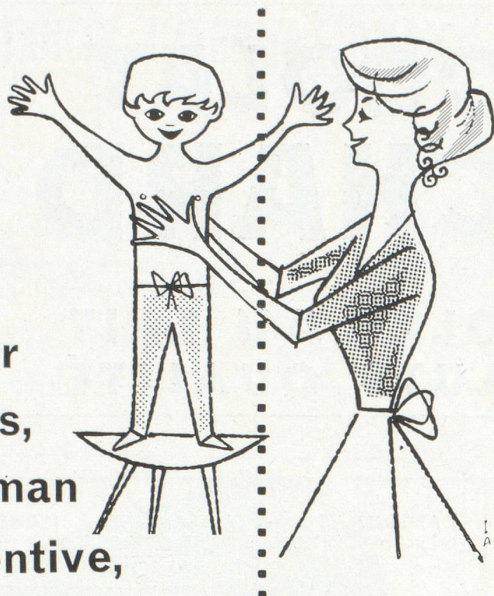
PARIS, 31, rue de Trévisé-9^e. Tél. PRO. 95-50 (4 lignes) — TAI. 63-00 (4 lignes)

LYON, 29, rue du Bât-d'Argent. Tél. Burdeau 15-07

Adresse télégr. INTEREXPRESS

Correspondants en Suisse : **SCHNEIDER & C^{ie}**
BALE, Totentanz 18
SAINT-GALL, Frongartenstrasse 15

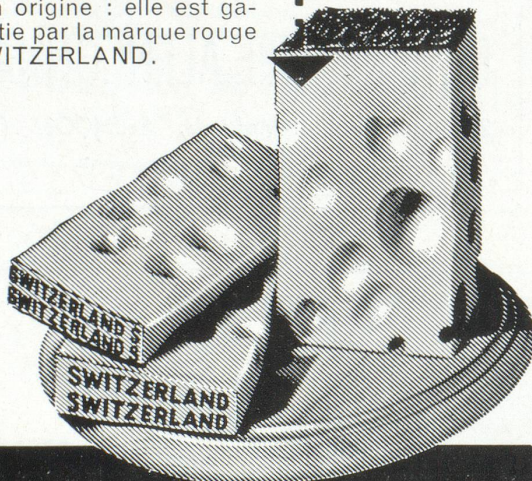
**Pour
vous,
maman
attentive,**



voici l'Emmenthal suisse, succulente source de santé (et que, soit dit en passant, on appelle à tort gruyère).

Savez-vous qu'il contient, dans les justes proportions nécessaires, les éléments les plus précieux à la croissance : phosphore, fer, calcium ? Et surtout, les vitamines B 1 et B 2, dont les nerfs des enfants ont si grand besoin... Savez-vous aussi que la bonne conservation de l'Emmenthal suisse est un appréciable facteur d'économie ? Si vous devez le garder quelques jours, il ne perd pratiquement rien de son poids ni de son goût.

Ce sont les pâturages suisses qui le font si parfait. Alors, vérifiez bien son origine : elle est garantie par la marque rouge SWITZERLAND.



**SWITZERLAND /
EMMENTHAL**
l'Emmenthal d'Emmenthal (Suisse)

L'ANNUAIRE INDUSTRIEL

**RÉPERTOIRE GÉNÉRAL
DE LA PRODUCTION FRANÇAISE**
3 TOMES — 24^e édition 1957

Tomes I et II : Par produits fabriqués.

Tome III : Notices documentaires sur les firmes françaises. — Répertoire des Marques.

ÉDITÉ SOUS LE PATRONAGE DU MINISTÈRE
DU COMMERCE ET DU CENTRE NATIONAL
DU COMMERCE EXTÉRIEUR

DIFFUSION MONDIALE

S'adresser : **27, rue du Mont-Thabor**
PARIS-1^{er} - Tél. OPÉ 86-02 - 23-81



★ Ce recueil, contenant plus de 200 annonces extraites de l'ANNUAIRE GÉNÉRAL DE L'EXPORTATION vous fera faire de fructueuses affaires.

★ Il vous sera adressé gratuitement dès réception du bon ci-dessous, par

SLOG 20, RUE DE LENINGRAD - PARIS 8^e (France)

BON POUR UN EXEMPLAIRE GRATUIT DE
SLOG-IMPORT-EXPORT-DIGEST

Nom : _____

Adresse : _____

Boîte postale : _____

Ville : _____

Pays : _____

Chambre de Commerce Suisse en France, Paris, Editeur

Ce numéro a été tiré sur les presses de l'Imprimerie Alençonnaise, place Poulet-Malassis, Alençon (Orne)

Le Directeur : Paul GILLIAND

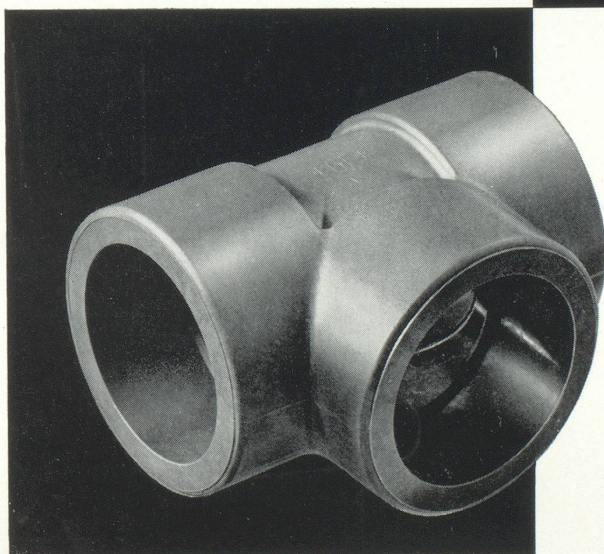
Dépôt légal : 1959, 1^{er} trim. - N° d'ordre : 5.243

Robinets à soupape et raccords +GF+ en PVC rigide (sans plastifiant)

Les robinets à soupape +GF+ avec corps de soupape injecté en PVC rigide, avec les brides +GF+ ou les unions +GF+ utilisées en tant que possibilités de raccordement, réduisent les frais des installations et augmentent la sécurité de service.



+GF+



Les raccords +GF+ en PVC rigide permettent des raccordements corrects au point de vue de la matière et facilitent le montage.

Distributeurs exclusifs pour la France

**PRODUITS SUISSES
GEORGES FISCHER SOCIÉTÉ ANONYME**

14, Rue Froment - PARIS XI^e Tél. Roq. 37-42

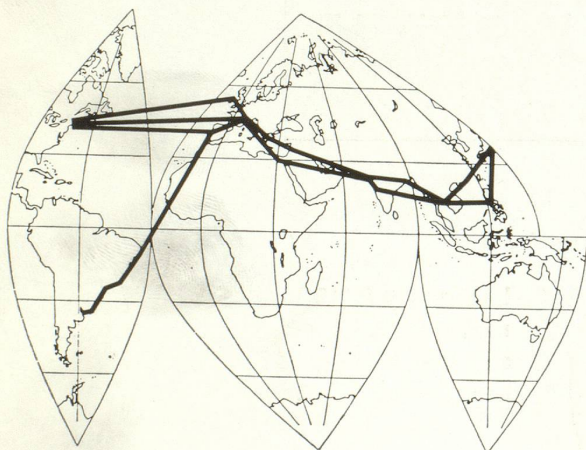
 **Avec l'équipement le plus moderne**

les principales villes Européennes
le Proche, Moyen et Extrême Orient
l'Amérique du Nord et du Sud

sont régulièrement desservis par

SWISSAIR

la compagnie aérienne
la plus appréciée du monde



SWISSAIR

Renseignements - Réservations
Toutes agences de Voyages et
Paris, 38, av. de l'Opéra, RIC. 91-89
Nice, 3, av. Gustave-V - tél. 829-51

