

Zeitschrift: Revue économique franco-suisse
Herausgeber: Chambre de commerce suisse en France
Band: 38 (1958)
Heft: 5

Werbung

Nutzungsbedingungen

Die ETH-Bibliothek ist die Anbieterin der digitalisierten Zeitschriften auf E-Periodica. Sie besitzt keine Urheberrechte an den Zeitschriften und ist nicht verantwortlich für deren Inhalte. Die Rechte liegen in der Regel bei den Herausgebern beziehungsweise den externen Rechteinhabern. Das Veröffentlichen von Bildern in Print- und Online-Publikationen sowie auf Social Media-Kanälen oder Webseiten ist nur mit vorheriger Genehmigung der Rechteinhaber erlaubt. [Mehr erfahren](#)

Conditions d'utilisation

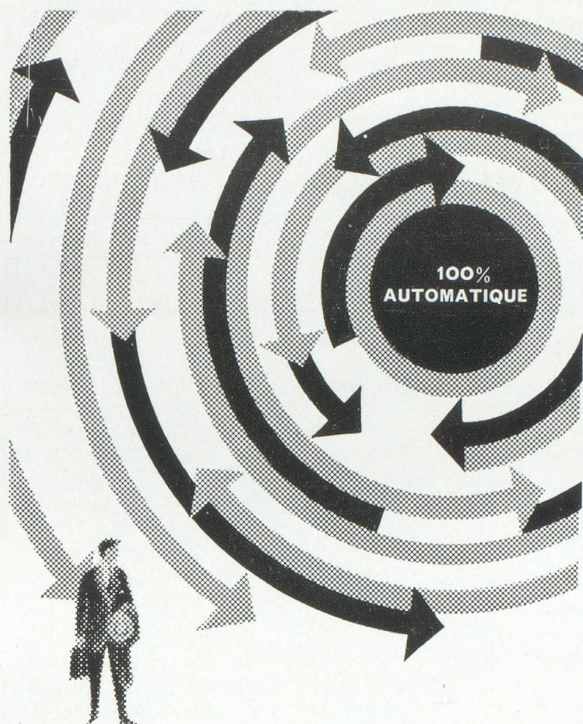
L'ETH Library est le fournisseur des revues numérisées. Elle ne détient aucun droit d'auteur sur les revues et n'est pas responsable de leur contenu. En règle générale, les droits sont détenus par les éditeurs ou les détenteurs de droits externes. La reproduction d'images dans des publications imprimées ou en ligne ainsi que sur des canaux de médias sociaux ou des sites web n'est autorisée qu'avec l'accord préalable des détenteurs des droits. [En savoir plus](#)

Terms of use

The ETH Library is the provider of the digitised journals. It does not own any copyrights to the journals and is not responsible for their content. The rights usually lie with the publishers or the external rights holders. Publishing images in print and online publications, as well as on social media channels or websites, is only permitted with the prior consent of the rights holders. [Find out more](#)

Download PDF: 08.01.2026

ETH-Bibliothek Zürich, E-Periodica, <https://www.e-periodica.ch>



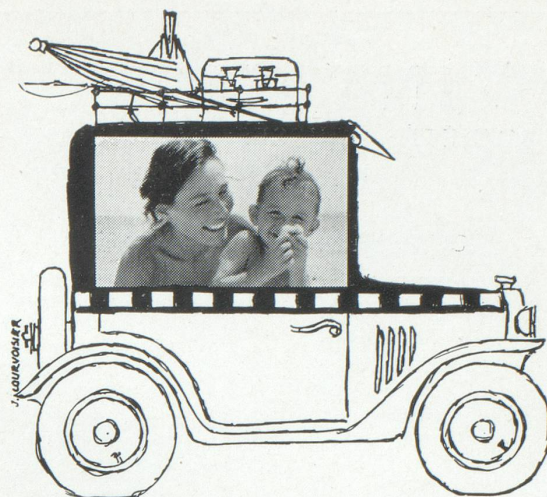
**GRACE A SON AUTOMATISME INTÉGRAL
LA JAEGER-LECOULTRE FUTUREMATIC VOUS
OFFRE UNE PRÉCISION EXCEPTIONNELLE**

Son système de remontage entièrement automatique – le premier du genre – assure une **constance de force** jamais atteinte jusqu'à ce jour. L'espace gagné à l'intérieur du boîtier par la suppression totale du remontoir traditionnel à main a permis d'y loger un balancier beaucoup plus grand qui confère au mouvement une exactitude de fonctionnement notablement accrue et une **précision exceptionnelle**. Antichocs, antimagnétique et munie de perfectionnements remarquables, tels son dispositif de **mise à l'heure à la seconde** et son **indicateur de réserve de marche**, la Jaeger-LeCoultre Futurematic réunit des avantages pratiques exclusifs.



JAEGER-LECOULTRE

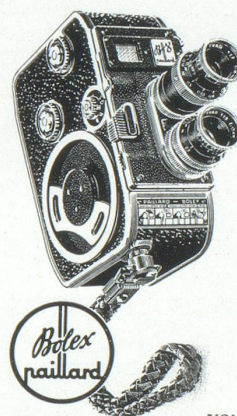
← **futurematic**



Bonnes vacances !

Voici venir les deux ou trois semaines que vous attendez pour vous détendre. Vous allez retrouver enfin vos enfants en liberté, laissant libre cours à leur exubérance. Ne perdez pas une miette de cette joie de vivre, un souvenir s'efface si vite !

Faites donc de PAILLARD la compagne et la gardienne de vos heures de bonheur. Il y a une PAILLARD pour chacun d'entre vous, de la plus simple qu'un enfant peut manier avec aisance à la plus complète qui satisfait l'amateur le plus exigeant. L'une d'entre elles sera la vôtre, sera fidèlement votre œil et votre mémoire.



Voici la caméra B 8, la plus appréciée des amateurs de films 8 mm. Précise comme une montre suisse, elle est réputée pour ses *qualités* exceptionnelles :

- maniabilité
- précision
- sécurité d'emploi
- régularité de marche

et pour les *possibilités* qu'offrent :

- sa tourelle à 2 objectifs
- ses huit cadences de prise de vue : de 8 à 64 images/sec. et image par image
- son obturateur variable

Ainsi paré,

vous ferez durer vos vacances...

PAILLARD
vous les gardera
vivantes !

PAILLARD BOLEX S.A. 22-24, Avenue Hoche PARIS-8^e
MAC. 17-17, 18-15

Démonstration et vente chez les
concessionnaires Paillard Bolex.

WINTERTHUR

SOCIÉTÉS SUISSES D'ASSURANCES

(Régies par le décret-loi du 14-6-1938)

ACCIDENTS

**INCENDIE
DÉGATS DES EAUX
BRIS DE GLACES**

Etablie en France en 1876

Capital social 30 millions
(Francs suisses)
entièrement versé

ACCIDENTS

de TOUTE NATURE

Individuelle, Enfants,
Chef de Famille, Automobile,
Bicyclette, R. C. Entrepreneurs,
R. C. Diverses,
Vol, Cautionnement

VIE

Capital social 15 millions
Capital libéré 10 millions
(francs suisses)

Toutes Assurances
en cas de décès et en cas de vie

Capitaux à fin 1955,
plus de 137 milliards

Rentes annuelles assurées,
différées et en cours
2 milliards 729 millions

Réserves mathématiques
49 milliards

Fonds de participation
des assurés aux bénéfices
1.160 millions

Réserves statutaires
480 millions
(en francs français)

DIRECTIONS POUR LA FRANCE ET L'AFRIQUE DU NORD :

57, Boulevard Malesherbes, Paris-8^e (en leur Hôtel)
Tél. : Laborde 66-54 (5 lignes groupées)

SACS IMPERMEABLES
pour l'industrie chimique
(jute — plastique — papier)

RIGOT - STALARS

LILLE (France)

CAMIONNAGE - EMBALLAGE - MANUTENTION
OPÉRATIONS DOUANE - ENTREPOSAGE - GROUPAGES

ALLIANCE-TRANSPORTS

TRANSPORTS INTERNATIONAUX

SIÈGE SOCIAL : 215, RUE DES ARTS - ROUBAIX
Téléphone : 317.41 A 43

ADRESSE TÉLÉGRAPHIQUE : ALLIANCE-ROUBAIX
Compte Chèques Postaux : LILLE 481.83 R. C. Roubaix 28.292
COMMISSIONNAIRES AGRÉÉS EN DOUANE

BUREAU A PARIS : 54, rue de Paradis à Paris (X^e)
TÉL. PROVENCE 79.32



*fabrique
le plus petit
roulement à billes
du monde
diamètre : 1,10^m*

Roulements à billes miniatures S. A. Bienne (Suisse)

Représentant :

W. BAEHNI, 147, r. A.-Silvestre, COURBEVOIE (Seine)
DEF. 46-54

**Émile ENGLER
CAUDRY (Nord)**

MACHINES TEXTILES

Accessoires
pour Métiers à Broder

SPÉCIALITÉS TISSUS POUR RIDEAUX



DE LA RANCHERAYE & C^{ie}

Maison fondée en 1849

TRANSPORTS ET DÉMÉNAGEMENTS
INTERNATIONAUX

Membre de l'Association générale
des entreprises suisses de déménagement

31, place du Marché-Saint-Honoré, PARIS-1^{er}
OPÉra 68-00

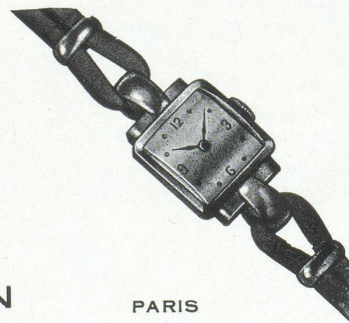
JOAILLERIE
HORLOGERIE
BIJOUTERIE
ORFÈVRE

F. SENN

13, BOULEVARD ST-DENIS

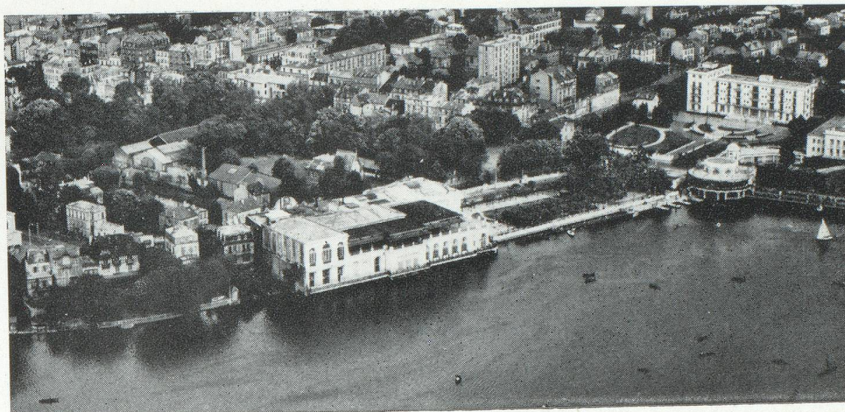
PARIS

GUTENBERG. 56-78



ENGHIEN - LES - BAINS

à 11 kilomètres de PARIS



Pilote et opérateur R. HENRARD.

CASINO
THÉÂTRE
RESTAURANT
de la PERGOLA

GRAND
HOTEL
DES
BAINS
★★★★LUXE

ÉTABLISSEMENT
THERMAL
(LES EAUX
LES PLUS
SULFUREUSES
DE FRANCE)

*“ A 20 minutes de l'Opéra, le charme
et l'agrément des Villes d'eau lointaines ”*

LA STATION THERMALE DE PARIS

Ouverture du 1^{er} avril au 31 décembre

Téléphone : 964-08-60 (5 lignes)

LECLANCHÉ S.A.

YVERDON

CONDENSATEURS AU POLYSTYRENE:

POLYSTYREN KONDENSATOREN:

$$\text{tg } \delta = 2 - 4 \cdot 10^{-4}$$

APPAREILS
A DICTER

ULTRAVOX

sur feuilles magnétiques



FABRICATION SUISSE

OERLIKON, BUEHRLE et C^{ie}
à ZURICH

Concessionnaire exclusif pour la France

BUROTYPE S. A.

22-24, RUE SAINT-GEORGES, PARIS — TÉL. TRU. 67-23

S. I. C. O. B. — Stand O R 50

1959

BOIRE INTERNATIONALE DE NICE

(TOURISME)

Fragment de voûte formant le hall des expositions

COMPTOIR MONDIAL D'ÉCHANTILLONS
DU 14 FÉVRIER AU 2 MARS

PE

PARIS, 30 Bd DES CAPUCINES - OPERA 63-14
NICE, 8 Place MASSÉNA - Tél. 837-34

NOUVEAU!

Ce soir émerveillez les vôtres :

servez-leur le succulent

POTAGE BOURGUIGNON

Knorr

Mais qu'a-t-il donc de si extraordinaire? Avez-vous déjà goûté ce tout nouveau Potage Bourguignon Knorr? Faites l'essai: dès la première cuillerée, vous serez obligé de reconnaître que c'est vraiment de la grande cuisine! Tout en le dégustant, pensez que pour le préparer à la maison, il vous faudrait plus de 6 heures!... quantité de produits de choix (nombreux légumes, viandes, vin fin, etc.),

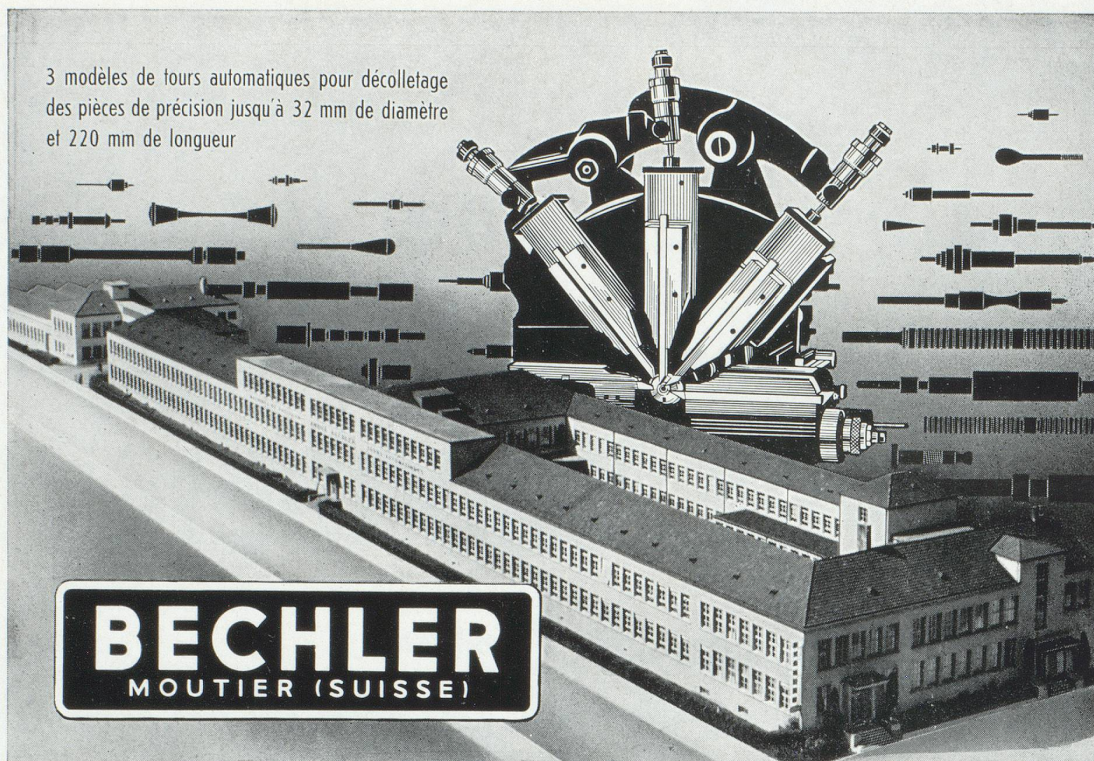
quantité d'aromates rares (paprika, noix muscade, poivre de Cayenne, basilic, etc.)! jusqu'à présent, un tel potage était réservé aux très grands repas... Maintenant, pour vous permettre de vous l'offrir tous les jours si vous le voulez, Knorr a repris exactement cette vieille recette de Bourgogne, pays de la bonne chère... Et ce soir, vous pourrez servir à votre table une pleine soupière fumante de ce succulent Potage Bourguignon Knorr...



**PRÊT EN
5
MINUTES**



3 modèles de tours automatiques pour décolletage
des pièces de précision jusqu'à 32 mm de diamètre
et 220 mm de longueur



BECHLER
MOUTIER (SUISSE)

Représentant exclusif pour la France et les pays de l'Union française **BECHLER**, 54 avenue Jean Jaurès, Paris (19^e) Tél. Nord 60.22 Nord 99.54

BUHLER



Machines et Installations

de

Minoteries et Semouleries — Huileries et Savonneries
Silos et Entrepôts — Manutention mécanique et
pneumatique — Transporteurs "REDLER" pour
manutention horizontale et verticale — Fabriques
de pâtes alimentaires — Fabriques de cacao et
chocolat — Broyeuses pour couleurs — Machines à
couler sous pression — Presses rotatives
"DUPLIX" pour livres et journaux

BUHLER FRÈRES

S. A. R. L. au capital de 80.000.000 de francs

42, rue du Louvre - PARIS

Tél. : GUT. 89-94 (5 lignes)

MARKT

& CO. (PARIS) LTD

107, avenue Parmentier, PARIS-XI^e

Tél. OBERkampf 31-19 (6 lignes groupées)

Machines à bois **INCA**

Machines à scier les métaux **ALP-KENNEDY**

Scies à métaux **GRIFFIN**, à main, à machines, à ruban

Limes **NICHOLSON** à triple durée

Limes **BAITER** de précision

Forêts **UNISTO** — Tarauds **CARD**

Clés dynamométriques **MAX FORST**

Clés auto **SALTUS**, clés à tubes **CHATWIN**

Pinces **VISEGRIP** et **MOLE** — Compteurs **VEEDER ROOT**

Tournevis automatiques **YANKEE**

Pierres de rectification **INDIA**

Lampes et fers à souder, essence et propane

MAX SIEVERT

Vis autotaraudeuses **PARKER** — Clous à béton **SIGURD**

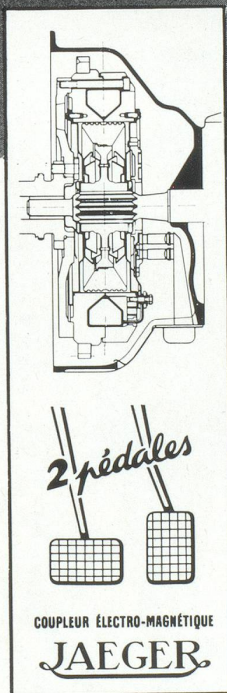
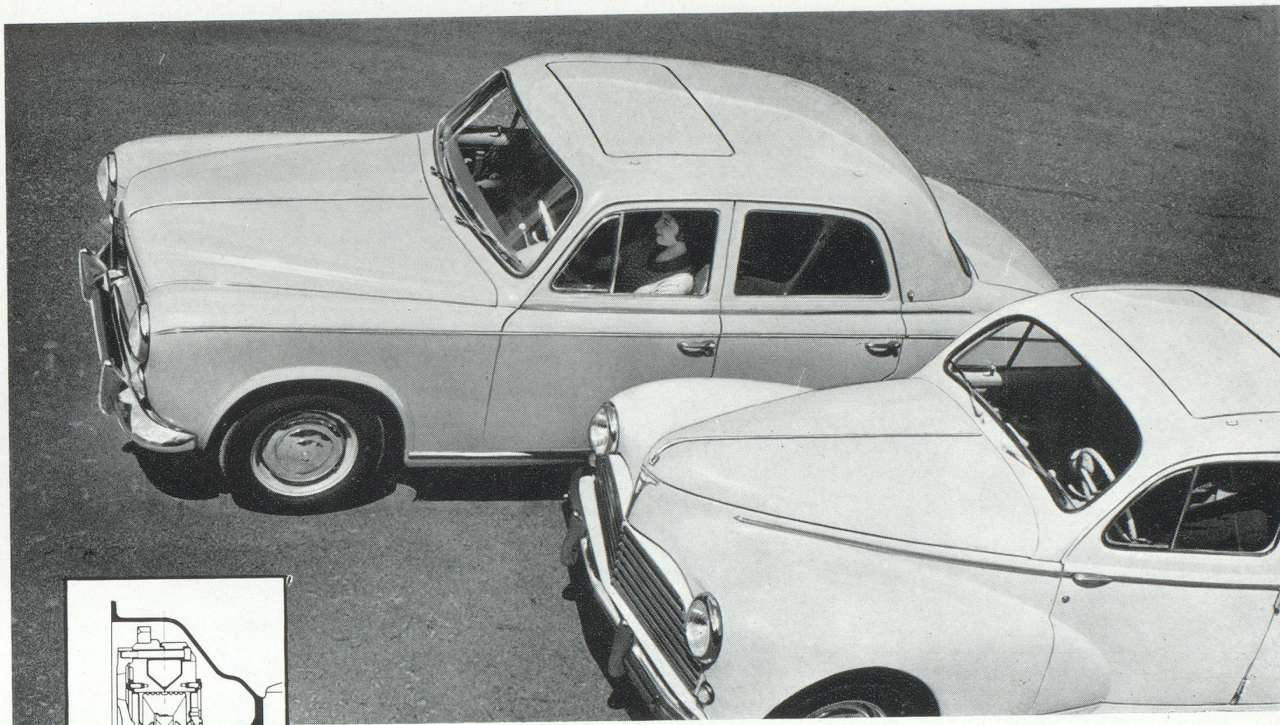
Outillage électrique portatif **BLACK & DECKER**

Outillage pneumatique **GRASSO**

SALON DE L'AUTOMOBILE 1958

Peugeot

Les qualités de **ROBUSTESSE**, de **SÉCURITÉ**, d'**ÉCONOMIE** et de **CONFORT**, assurent le succès des modèles 203 et 403 PEUGEOT sur les routes du monde entier.



LA PUBLICITE FRANÇAISE 029

403

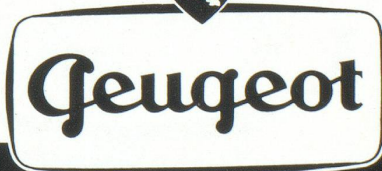
BERLINE GRAND LUXE 5/6 places - 4 portes - Moteur 4 cylindres 1.468 cm³ - Puissance (SAE) 8/65 ch - 130 km/h - 4 vitesses synchronisées (4^e surmultipliée) - Consommation 9 à 10 litres aux 100 km - Sièges AV séparés, réglables et transformables en couchettes - Chauffage-dégivrage - Climatisation - Lave-glace - Livrable avec ou sans toit ouvrant - Equipement et confort de grand tourisme.

EMBRAYAGE AUTOMATIQUE

La Berline Grand Luxe 403 peut être livrée, sur demande, équipée du Coupleur électro-magnétique JAEGER qui supprime la pédale d'embrayage tout en laissant au conducteur le choix des rapports de vitesse. Le coupleur JAEGER, à poudre métallique, procure une très grande souplesse de démarrage, élimine totalement le patinage, les à-coups et le calage du moteur. Il assure une conduite des plus reposantes, surtout dans les encombrements de la circulation urbaine.

203

BERLINE LUXE 4 places, 4 portes - Moteur 4 cylindres, 1.290 cm³ - Puissance (SAE) 7/49 ch - 115 km/h - 4 vitesses synchronisées (4^e surmultipliée) - Consommation 8 à 9 litres aux 100 km. Sièges AV séparés, réglables et transformables en couchettes - Chauffage-dégivrage - Lave-glace - Livrable avec ou sans toit ouvrant - Equipement et confort de grand tourisme.





Les affaires que vous traitez avec la Suisse ou la France ne se conçoivent pas dans leur dénouement sans l'intermédiaire d'une Banque. La SOCIÉTÉ DE BANQUE SUISSE, grâce à ses nombreuses succursales en Suisse, à son vaste réseau de correspondants, à ses propres sièges, sociétés affiliées et représentations à l'étranger, vous permet d'effectuer n'importe quelle transaction rapidement et aux meilleures conditions.

SOCIÉTÉ DE BANQUE SUISSE

Bâle, Bienne, La Chaux-de-Fonds, Genève, Lausanne, Neuchâtel, St-Gall, Schaffhouse, Zurich, Londres, New York

Sociétés affiliées :

Banque Franco-Suisse pour le Maroc, Casablanca
Swiss Corporation for Canadian Investments, Ltd, Montréal

Représentants :

Paris-1^{er} (31, Avenue de l'Opéra) — Rio de Janeiro — Buenos Aires

— TRÈS IMPORTANT... —

**...votre prochain voyage d'affaires
en SUISSE**

Par Air France, il sera en plus reposant.

A la fois rapide et paisible, votre prochain voyage d'affaires en Suisse à bord d'un appareil d'Air France, sera une merveilleuse détente.

Souplesse des horaires, finesse des repas, et service de qualité, Air France vous permet d'arriver à pied d'œuvre dans la meilleure forme.

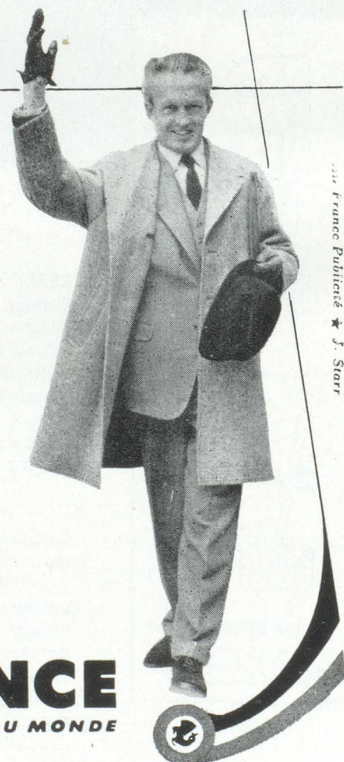
Gain de temps et confort, pour l'homme d'affaires désireux de mettre toutes les chances de son côté, Air France est vraiment l'atout essentiel.

★ ★ ★ ★ ★ ★ ★ ★ ★ ★ ★ ★ ★ ★ ★ ★

Consultez votre agent de voyage ou l'agence Air France la plus proche de votre domicile. Vous obtiendrez toutes précisions sur les services qu'Air France vous propose à destination de la Suisse.

POUR TOUTES VOS EXPÉDITIONS,
RAPPELEZ-VOUS QU'AIR FRANCE
EFFECTUE DES SERVICES FRET
RÉGULIERS ET TRÈS RAPIDES

AIR FRANCE
LE PLUS GRAND RÉSEAU DU MONDE



par France Publianté & J. Sarr

Chambre de Commerce Suisse en France, Paris, Éditeur

Ce numéro a été tiré sur les presses de l'Imprimerie Alençonnaise, place Paulet-Malassis, Alençon (Orne)

Le Directeur : Paul GILLIAND

Dépôt légal : 1958, 4^e trim. - N° d'ordre : 5.048