

**Zeitschrift:** Revue économique franco-suisse  
**Herausgeber:** Chambre de commerce suisse en France  
**Band:** 38 (1958)  
**Heft:** 4

## **Werbung**

### **Nutzungsbedingungen**

Die ETH-Bibliothek ist die Anbieterin der digitalisierten Zeitschriften auf E-Periodica. Sie besitzt keine Urheberrechte an den Zeitschriften und ist nicht verantwortlich für deren Inhalte. Die Rechte liegen in der Regel bei den Herausgebern beziehungsweise den externen Rechteinhabern. Das Veröffentlichen von Bildern in Print- und Online-Publikationen sowie auf Social Media-Kanälen oder Webseiten ist nur mit vorheriger Genehmigung der Rechteinhaber erlaubt. [Mehr erfahren](#)

### **Conditions d'utilisation**

L'ETH Library est le fournisseur des revues numérisées. Elle ne détient aucun droit d'auteur sur les revues et n'est pas responsable de leur contenu. En règle générale, les droits sont détenus par les éditeurs ou les détenteurs de droits externes. La reproduction d'images dans des publications imprimées ou en ligne ainsi que sur des canaux de médias sociaux ou des sites web n'est autorisée qu'avec l'accord préalable des détenteurs des droits. [En savoir plus](#)

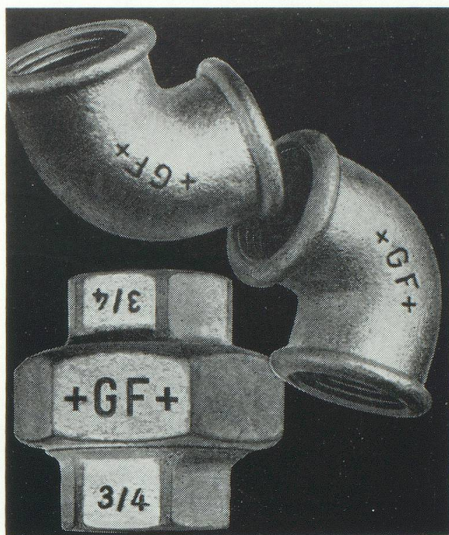
### **Terms of use**

The ETH Library is the provider of the digitised journals. It does not own any copyrights to the journals and is not responsible for their content. The rights usually lie with the publishers or the external rights holders. Publishing images in print and online publications, as well as on social media channels or websites, is only permitted with the prior consent of the rights holders. [Find out more](#)

**Download PDF:** 14.01.2026

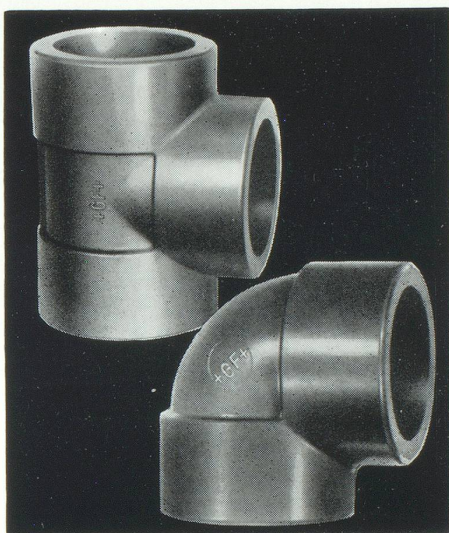
**ETH-Bibliothek Zürich, E-Periodica, <https://www.e-periodica.ch>**

**R A C C O R D S**  
en Fonte Malléable  
**+GF+**



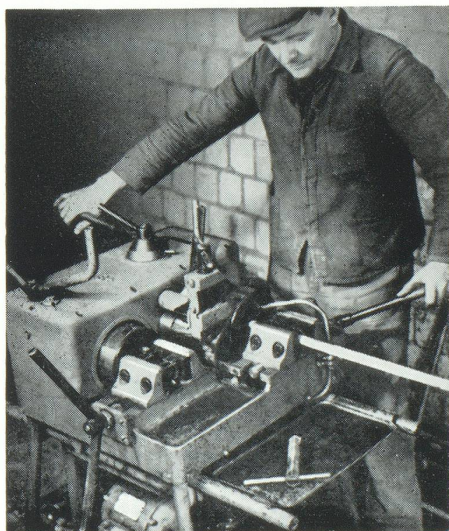
pour raccordement de tubes  
acier par filetage

**R A C C O R D S**  
en P.C.V. rigide  
**+GF+**



pour raccordement de tubes  
plastiques par collage

**Accessoires +GF+**  
pour le montage  
de tuyauteries



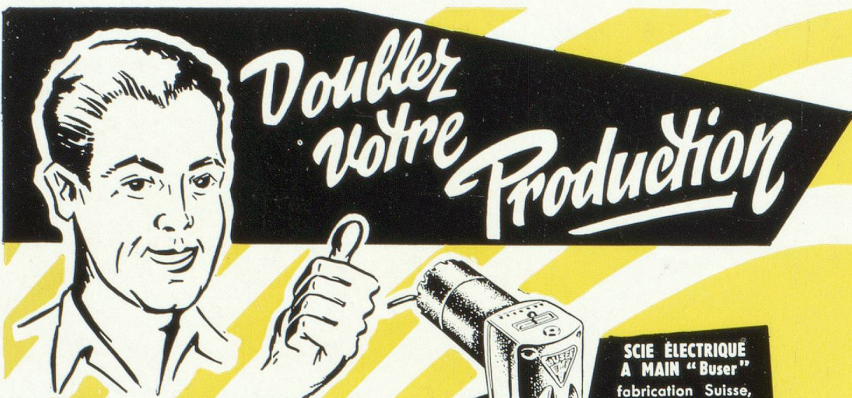
Appareils et Machines à fileter  
les tubes

Distributeurs exclusifs pour la France  
FI 441/2 P

**PRODUITS SUISSES GEORGES FISCHER SOCIÉTÉ ANONYME**

14, Rue Froment - PARIS XI Tél. Roq. 37-42



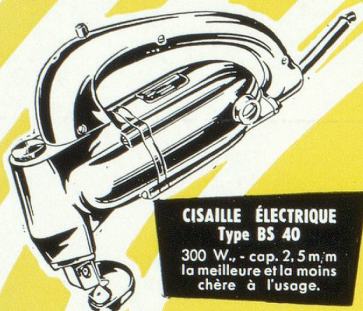


**PISTOLET-PERCEUSE,  
Type AVIATION HB 35**  
100 W., - 1500 t/min., cap.:  
acier 6 m.m, bois 8 m.m

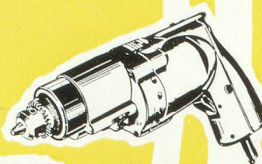


**SCIE ÉLECTRIQUE  
À MAIN "Buser"**  
fabrication Suisse,  
type LB 53 pour bois  
& métal

*Meulez  
5 fois plus vite*



**CISAILLE ÉLECTRIQUE  
Type BS 40**  
300 W., - cap. 2,5 m.m  
la meilleure et la moins  
chère à l'usage.

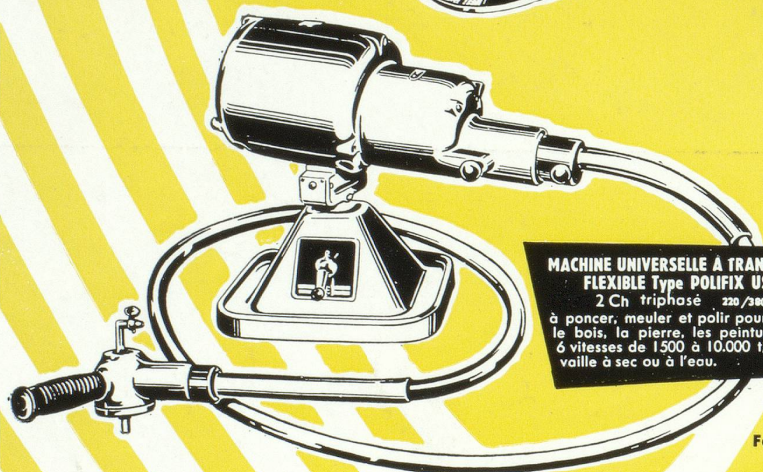


**NOUVEAUTÉ 1 PERCEUSE  
À MAIN**  
2 vitesses - 600 tours & 1700 t/min.  
220 W. type HB 235 - pour métal,  
bois et pierre capacité : acier  
8 m.m, bois dur 16 m.m.

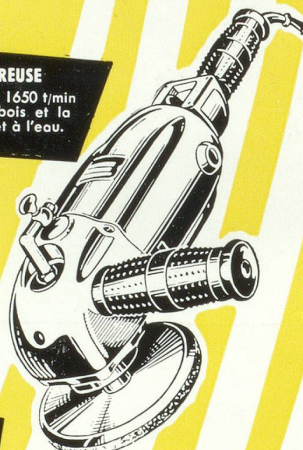


**PONCEUSE-MEULEUSE**  
type HSW 55 - 900 W. 6500 t/min.  
pour gros travaux et service conti-  
nu avec les meules nylon, disques  
abrasifs souples & brosses mé-  
talliques.

**PONCEUSE-LUSTREUSE**  
type US 45 - 420 W. - 1650 t/min  
pour les métaux, le bois et la  
pierre, travaille à sec et à l'eau.



**MACHINE UNIVERSELLE À TRANSMISSION  
FLEXIBLE Type POLIFIX US 90**  
2 Ch triphasé 220/380 V.  
à poncer, meuler et polir pour le métal  
le bois, la pierre, les peintures, etc...  
6 vitesses de 1500 à 10.000 t/min. tra-  
vaille à sec ou à l'eau.



Fabrication

Suisse

**PERLES**

R. Colin

**OUTILLAGE ÉLECTRIQUE PORTATIF  
MÉTAL, BOIS ET PIERRE**

14-16, rue des Petits-Hôtels - PARIS-X<sup>e</sup> - PRO. 86-05

AGENT GÉNÉRAL EXCLUSIF  
DE LA MARQUE **PERLES**

N'HÉSITEZ PAS A NOUS CONSULTER POUR VOS PROBLÈMES DE HAUTE FRÉQUENCE