

**Zeitschrift:** Revue économique franco-suisse  
**Herausgeber:** Chambre de commerce suisse en France  
**Band:** 38 (1958)  
**Heft:** 4

## **Werbung**

### **Nutzungsbedingungen**

Die ETH-Bibliothek ist die Anbieterin der digitalisierten Zeitschriften auf E-Periodica. Sie besitzt keine Urheberrechte an den Zeitschriften und ist nicht verantwortlich für deren Inhalte. Die Rechte liegen in der Regel bei den Herausgebern beziehungsweise den externen Rechteinhabern. Das Veröffentlichen von Bildern in Print- und Online-Publikationen sowie auf Social Media-Kanälen oder Webseiten ist nur mit vorheriger Genehmigung der Rechteinhaber erlaubt. [Mehr erfahren](#)

### **Conditions d'utilisation**

L'ETH Library est le fournisseur des revues numérisées. Elle ne détient aucun droit d'auteur sur les revues et n'est pas responsable de leur contenu. En règle générale, les droits sont détenus par les éditeurs ou les détenteurs de droits externes. La reproduction d'images dans des publications imprimées ou en ligne ainsi que sur des canaux de médias sociaux ou des sites web n'est autorisée qu'avec l'accord préalable des détenteurs des droits. [En savoir plus](#)

### **Terms of use**

The ETH Library is the provider of the digitised journals. It does not own any copyrights to the journals and is not responsible for their content. The rights usually lie with the publishers or the external rights holders. Publishing images in print and online publications, as well as on social media channels or websites, is only permitted with the prior consent of the rights holders. [Find out more](#)

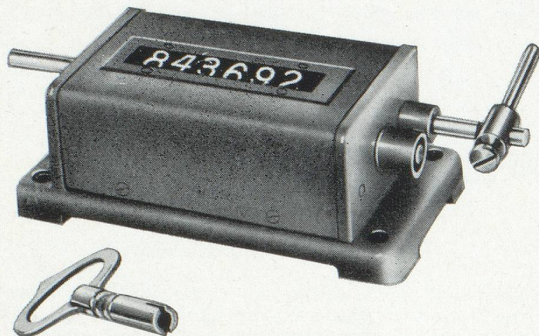
**Download PDF:** 21.02.2026

**ETH-Bibliothek Zürich, E-Periodica, <https://www.e-periodica.ch>**

CONTROLEZ  
VOTRE **PRODUCTION**  
AVEC LES APPAREILS

**ZIVY**

COMPTE-TOURS CHRONOMÉTRIQUES  
TACHYMÈTRES - COMPTEURS MÉCANIQUES  
COMPTEURS D'IMPULSIONS (pour contrôle à distance)  
CHRONOMÈTRES - MICROMÈTRES



**ZIVY & C<sup>ie</sup>**

31, rue de Naples - PARIS (8<sup>e</sup>)  
MAGASINS :  
72, rue du Rocher  
Tél. LABorde 71-02

**SCINTILLA**

SOLEURE



SUISSE

*Le Matériel de qualité*

*Equipements électriques  
et d'injection pour tous moteurs*

**LESTO**

OUTILLAGE ÉLECTRIQUE PORTATIF

Agent Général pour la France et l'Union Française

**BBC**

SOCIÉTÉ ANONYME  
CAPITAL CENT MILLIONS DE FR.

63-65, rue H.-Barbusse  
**CLICHY (Seine)**

Tél. PER. 56-40 +

**MARKT**

& CO. (PARIS) LTD

107, avenue Parmentier, PARIS-XI<sup>e</sup>

Tél. OBERkampf 31-19 (6 lignes groupées)

Machines à bois **INCA**

Machines à scier les métaux **ALP-KENNEDY**

Scies à métaux **GRIFFIN**, à main, à machines, à ruban

Limes **NICHOLSON** à triple durée

Limes **BAITER** de précision

Forêts **UNISTO** — Tarauds **CARD**

Clés dynamométriques **MAX FORST**

Clés auto **SALTUS**, clés à tubes **CHATWIN**

Pinces **VISEGRIP** et **MOLE** — Compteurs **VEEDER ROOT**

Tournevis automatiques **YANKEE**

Pierres de rectification **INDIA**

Lampes et fers à souder, essence et propane

**MAX SIEVERT**

Vis autotaraudeuses **PARKER** — Clous à béton **SIGURD**

Outillage électrique portatif **BLACK & DECKER**

Outillage pneumatique **GRASSO**

Stand **MÉCANÉLEC** I J 82

**SAPPEL S. A.**

40, rue de l'Est, BOULOGNE-BILLANCOURT (Seine)

Compteur pour eau froide  
et chaude, mazout et li-  
quides chimiques divers,  
compteurs de chaleur pour  
services de distribution d'eau  
industrie et installation de  
chauffage

Licence **AQUAMÉTRO**



OUTILLAGE ÉLECTRIQUE PORTATIF

**PERLES**

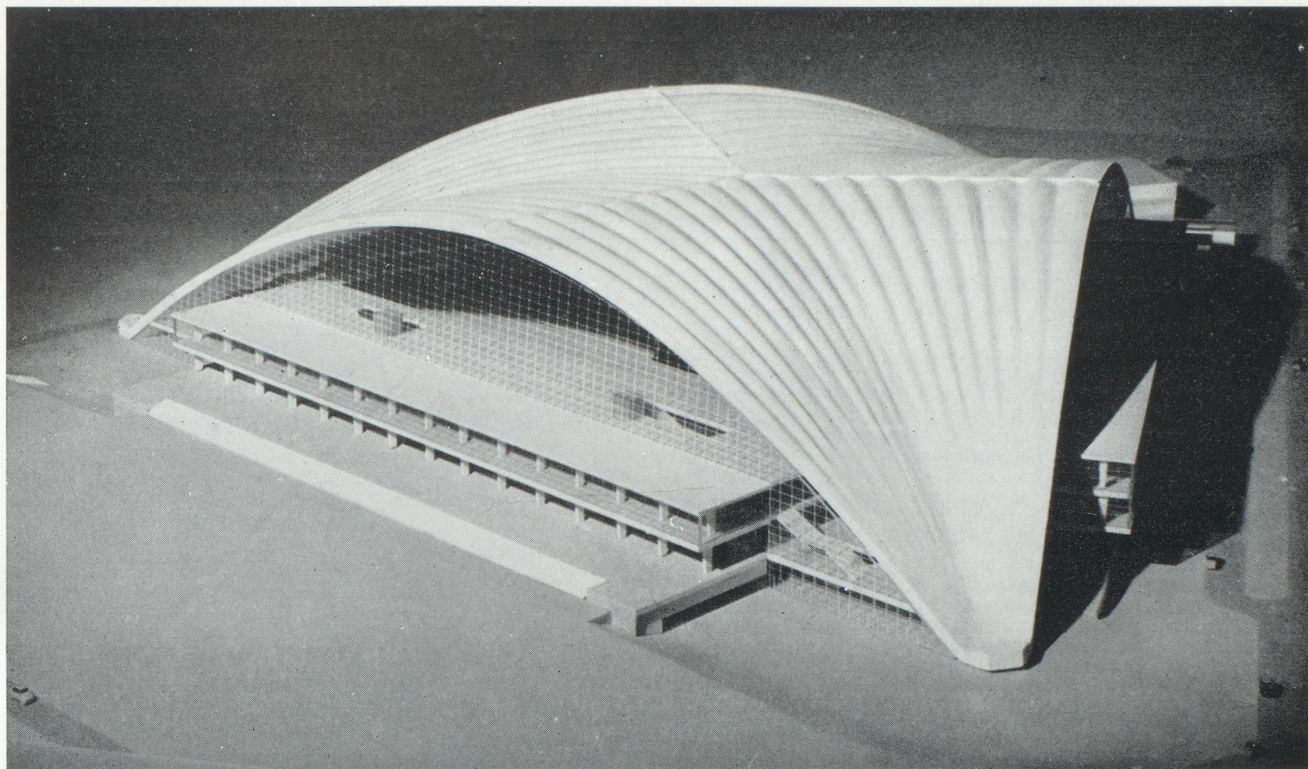
14-16, rue des Petits-Hôtels

PARIS-X<sup>e</sup> — Tél. PRO. 86-05

(Voir PUBLICITÉ en 4<sup>e</sup> page de couverture de cette revue)

Stand **MÉCANÉLEC** I J 83





Le palais du C. N. I. T. comporte cinq niveaux d'expositions, totalisant 100.000 mètres carrés et situés aux altitudes 49,50 m. (terre-plein), 55,50 m. (mezzanine), 61,50 m. (plancher technique), 66,50 m. et 71,50 m. (galeries).

Le « plancher technique », le plus important, est à double paroi, contenant toutes les canalisations distributrices de fluides et permettant au personnel de circuler dans son épaisseur (2,20 m.), hors la présence du public le cas échéant.

Des orifices de 0,30 m. au centre de chaque dalle triangulaire (6 m. de côté) supérieure et inférieure, rendent possibles les raccordements aux stands tous les 5 mètres, sans tuyauteries extérieures et la suspension de motifs lumineux ou autres au-dessus du « terre-plein » inférieur.

Il admet une charge de 1.000 kilogrammes par mètre carré, ou un camion pesant 2 tonnes par roue.

**1<sup>re</sup> MANIFESTATION**  
**DU 12 AU 21 SEPTEMBRE**

**58**



**mécanelec**



A la fin de l'été, le palais d'expositions du Centre National des Industries et des Techniques (C. N. I. T.), en cours d'achèvement au Rond-Point de la Défense, à la sortie ouest de Paris, ouvrira ses portes au public. Pendant dix jours, du vendredi 12 au dimanche 21 septembre, son immense voûte, la plus grande du monde, abritera les stands de près de 500 firmes constructrices de matériels mécaniques et électriques, ainsi que la première présentation coordonnée consacrée en France aux problèmes de l'automatisation.

Cette manifestation inaugurale du C. N. I. T., « Mécanelec 58 », est organisée sous le patronage de la Fédération des Industries Mécaniques et Transformatrices des Métaux (F. I. M. T. M.) et du Syndicat Général de la Construction Électrique (S. G. C. E.), qui se sont inscrits au premier rang des réalisateurs du palais.

Son objectif est de montrer l'éventail des diverses branches de la mécanique et de l'électricité concourant à l'équipement,

à l'entretien, au fonctionnement et au contrôle dans l'usine moderne de mécanique. Les moteurs, les asservissements, les machines, les appareillages divers, et tout ce qui concerne l'installation et la distribution électrique se trouveront notamment rassemblés.

Des cinq étages d'exposition du palais du C. N. I. T., Mécanelec 58 occupera les deux niveaux inférieurs, le terre-plein et la mezzanine. Les stands eux-mêmes couvriront 16.500 mètres carrés, sur une surface totale disponible de 42.000 mètres carrés, comprenant celle du restaurant et les accès. Un parking d'une capacité de 3.500 voitures sera aménagé, en accord avec les villes de Puteaux et Courbevoie, sur les contre-allées des avenues conduisant au palais. Conférences, projections de films techniques — celui qui retrace l'histoire de la construction du C. N. I. T. en particulier — et visites de l'ensemble du palais, font également partie du programme de Mécanelec 58.