

Zeitschrift: Revue économique franco-suisse
Herausgeber: Chambre de commerce suisse en France
Band: 37 (1957)
Heft: 7-8

Werbung

Nutzungsbedingungen

Die ETH-Bibliothek ist die Anbieterin der digitalisierten Zeitschriften auf E-Periodica. Sie besitzt keine Urheberrechte an den Zeitschriften und ist nicht verantwortlich für deren Inhalte. Die Rechte liegen in der Regel bei den Herausgebern beziehungsweise den externen Rechteinhabern. Das Veröffentlichen von Bildern in Print- und Online-Publikationen sowie auf Social Media-Kanälen oder Webseiten ist nur mit vorheriger Genehmigung der Rechteinhaber erlaubt. [Mehr erfahren](#)

Conditions d'utilisation

L'ETH Library est le fournisseur des revues numérisées. Elle ne détient aucun droit d'auteur sur les revues et n'est pas responsable de leur contenu. En règle générale, les droits sont détenus par les éditeurs ou les détenteurs de droits externes. La reproduction d'images dans des publications imprimées ou en ligne ainsi que sur des canaux de médias sociaux ou des sites web n'est autorisée qu'avec l'accord préalable des détenteurs des droits. [En savoir plus](#)

Terms of use

The ETH Library is the provider of the digitised journals. It does not own any copyrights to the journals and is not responsible for their content. The rights usually lie with the publishers or the external rights holders. Publishing images in print and online publications, as well as on social media channels or websites, is only permitted with the prior consent of the rights holders. [Find out more](#)

Download PDF: 15.04.2026

ETH-Bibliothek Zürich, E-Periodica, <https://www.e-periodica.ch>

BUHLER



Machines et Installations

de

Minoteries et Semouleries — Huileries et Savonneries
Silos et Entrepôts — Manutention mécanique et
pneumatique — Transporteurs "REDLER" pour
manutention horizontale et verticale — Fabriques
de pâtes alimentaires — Fabriques de cacao et
chocolat — Broyeuses pour couleurs — Machines à
couler sous pression — Presses rotatives
"DUPLIX" pour livres et journaux

BUHLER FRÈRES

S. A. R. L. au capital de 80.000.000 de francs

42, rue du Louvre - PARIS

Tél. : GUT. 89-94 (5 lignes)

R.-L. Dupuy



Le "dopant"
de l'homme d'affaires

- dynamique
- précis
- rapide

OVOMALTINE

préparation instantanée

de la prise
de vues...

Bolex
paillard

à la projection

CINÉ-CAMÉRAS
8^m/_m • 16^m/_m
PROJECTEURS
MONO-BI-TRI-FILM

DÉMÉNAGEMENTS ET TRANSPORTS INTERNATIONAUX

LAVANCHY & C^{ie} S. A.

POUR TOUS PAYS

IMPORTATIONS - EXPORTATIONS - AGENCE EN DOUANE
GARDE-MEUBLES & ENTREPOTS MODERNES
AGENCE DE VOYAGES

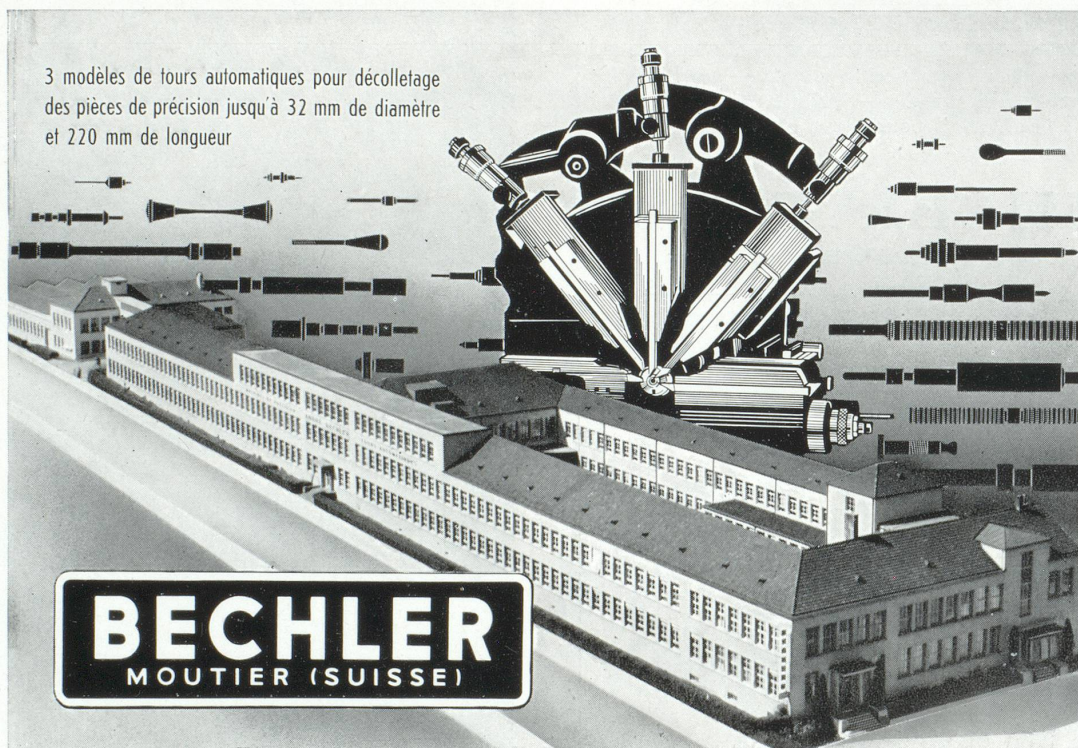
LAUSANNE

GARE DE SEBEILLON

MAISON FONDÉE EN 1840



3 modèles de tours automatiques pour décolletage
des pièces de précision jusqu'à 32 mm de diamètre
et 220 mm de longueur



Représentant exclusif pour la France et les pays de l'Union française **BECHLER**, 54 avenue Jean Jaurès, Paris (19^e) Tél. Nord 60.22. Nord 99.54



Machines inédites pour le cartonnage

J. BOBST ET FILS S. A.

LAUSANNE

POUR LA FRANCE, SARRE ET UNION FRANÇAISE

Renseignements, devis, vente et installation par

J. BOBST ET FILS S. A. — PARIS

62, boulevard Richard-Lenoir (11^e), Tél. VOL. 01-11



Matières colorantes

**Produits chimiques
textiles**

**CIBA Société Anonyme, Bâle,
Usines à Saint-Fons,
Saint-Fons (Rhône)**

C I B A

SYNERGIE

Albène

Rhodia

Crylor

TERGAL

Nylon

fleur
des beaux tissus.

FIRMENICH & CIE
SUCCESEURS DE
CHUIT, NAEF & CIE

GENÈVE



SUISSE

MATIÈRES PREMIÈRES POUR LA PARFUMERIE,
LA SAVONNERIE ET LES COSMÉTIQUES

AROMES ARTIFICIELS DE FRUITS
ET ESSENCES SYNTHÉTIQUES SPÉCIALES POUR PRODUITS ALIMENTAIRES

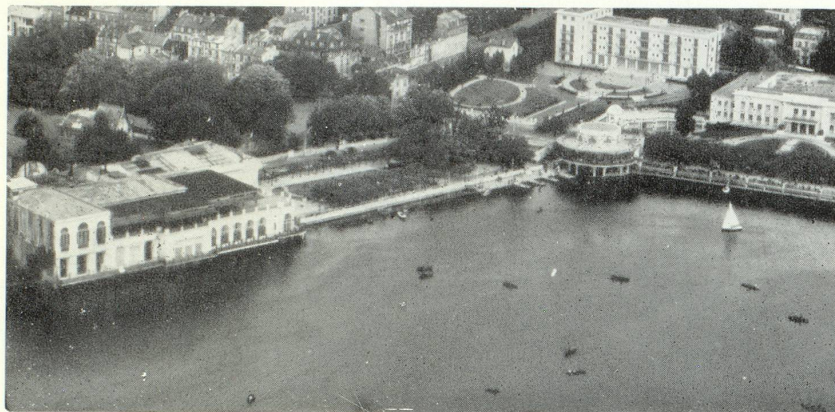
Seuls concessionnaires pour la France :

FIRMENICH & C^{ie}
11, rue Vézelay, PARIS-8^e

~~~~~  
Tél. : Laborde 15-28

# ENGHIEN - LES - BAINS

à 11 kilomètres de PARIS



CASINO  
THÉÂTRE  
RESTAURANT  
de la PERGOLA

GRAND  
HOTEL  
DES  
BAINS  
★★★★

ÉTABLISSEMENT  
THERMAL  
(LES EAUX  
LES PLUS  
SULFUREUSES  
DE FRANCE)

*“ A 20 minutes de l'Opéra, le charme  
et l'agrément des Villes d'eau lointaines ”*

## LA STATION THERMALE DE PARIS

OUVERTURE DU 1<sup>er</sup> AVRIL AU 31 DÉCEMBRE

Téléphone : 964-08-60 (5 lignes)