

**Zeitschrift:** Revue économique franco-suisse  
**Herausgeber:** Chambre de commerce suisse en France  
**Band:** 37 (1957)  
**Heft:** 6

## **Werbung**

### **Nutzungsbedingungen**

Die ETH-Bibliothek ist die Anbieterin der digitalisierten Zeitschriften auf E-Periodica. Sie besitzt keine Urheberrechte an den Zeitschriften und ist nicht verantwortlich für deren Inhalte. Die Rechte liegen in der Regel bei den Herausgebern beziehungsweise den externen Rechteinhabern. Das Veröffentlichen von Bildern in Print- und Online-Publikationen sowie auf Social Media-Kanälen oder Webseiten ist nur mit vorheriger Genehmigung der Rechteinhaber erlaubt. [Mehr erfahren](#)

### **Conditions d'utilisation**

L'ETH Library est le fournisseur des revues numérisées. Elle ne détient aucun droit d'auteur sur les revues et n'est pas responsable de leur contenu. En règle générale, les droits sont détenus par les éditeurs ou les détenteurs de droits externes. La reproduction d'images dans des publications imprimées ou en ligne ainsi que sur des canaux de médias sociaux ou des sites web n'est autorisée qu'avec l'accord préalable des détenteurs des droits. [En savoir plus](#)

### **Terms of use**

The ETH Library is the provider of the digitised journals. It does not own any copyrights to the journals and is not responsible for their content. The rights usually lie with the publishers or the external rights holders. Publishing images in print and online publications, as well as on social media channels or websites, is only permitted with the prior consent of the rights holders. [Find out more](#)

**Download PDF:** 07.01.2026

**ETH-Bibliothek Zürich, E-Periodica, <https://www.e-periodica.ch>**



POUR VOS VACANCES  
*prenez*  
**LE TRAIN**

★ RÉDUCTION DE  
**20 à 40 % sur le train**

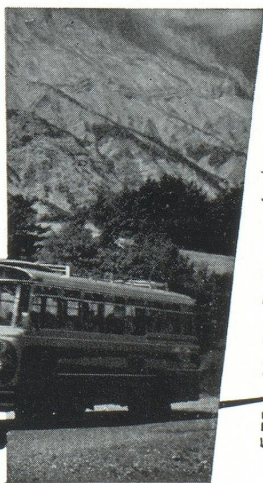
avec

- LE BILLET DE FAMILLE
- LE BILLET DE GROUPE
- LE BILLET TOURISTIQUE
- LE BILLET DE CONGÉ ANNUEL

et, en outre, cette année

**10 % sur les autocars de la S.N.C.F.**

si vous achetez votre billet d'autocar  
en même temps que votre BILLET DE  
FAMILLE OU DE CONGÉ ANNUEL



5.57 Photos : Dorvynne - Viguière

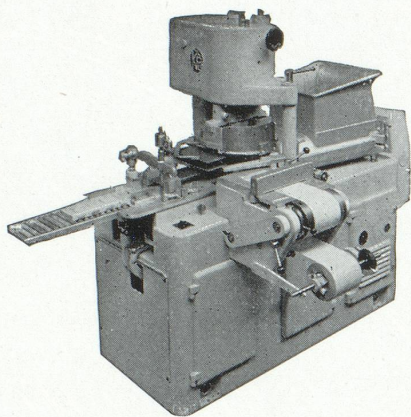
*de la prise  
de vues...*

**Bolex**  
paillard

*à la projection*

CINÉ-CAMÉRAS  
8 <sup>m</sup>/<sub>m</sub> • 16 <sup>m</sup>/<sub>m</sub>  
PROJECTEURS  
MONO-BI-TRI-FILM





MOULEUSES - EMPAQUETEUSES AUTOMATIQUES  
pour  
**BEURRE, FROMAGE, ICE-CREAM**  
MACHINES SPÉCIALES POUR L'ALIMENTATION  
**KUSTNER FRÈRES & C<sup>ie</sup>, S. A. GENÈVE**

**KUSTNER**

SOFFEL

A tout problème  
**d'ISOLATION CALORIFUGE  
ou FRIGORIFIQUE**

une solution rationnelle  
pratique, économique

vous sera fournie  
par la

SOCIÉTÉ DES ÉTABLISSEMENTS

**WANNER**

SPECIALISTES DE L'ISOLATION THERMIQUE ET PHONIQUE

Société Anonyme au Capital de 20.000.000 de Francs

57, Avenue de la République, PARIS-XI<sup>e</sup> - OBERkampf 27-69

SUCCURSALES : BORDEAUX - LILLE - LYON - NANCY - STRASBOURG

USINES : AUBAGNE (Bouches-du-Rhône) - AUBERVILLIERS - CAEN

CALAIS - MONTREUIL - ÉPERNAY

NOMBREUSES REFERENCES  
A VOTRE DISPOSITION

Etudes et devis  
sans engagement sur demande



**DE LA RANCHERAYE & C<sup>ie</sup>**

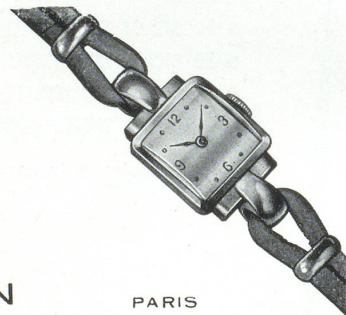
Maison fondée en 1849

TRANSPORTS ET DÉMÉNAGEMENTS  
INTERNATIONAUX

Membre de l'Association générale  
des entreprises suisses de déménagement

31, place du Marché-Saint-Honoré, PARIS-I<sup>er</sup>  
OPÉra 68-00

JOAILLERIE  
HORLOGERIE  
BIJOUTERIE  
ORFÈVRE



**F. SENN**

13, BOULEVARD ST-DENIS

PARIS

GUTENBERG. 56-78



Machines inédites pour le cartonnage

**J. BOBST ET FILS S. A.**  
**LAUSANNE**

POUR LA FRANCE, SARRE ET UNION FRANÇAISE

Renseignements, devis, vente et installation par

**J. BOBST ET FILS S. A. - PARIS**

62, boulevard Richard-Lenoir (11<sup>e</sup>), Tél. VOL. 01-11

Chambre de Commerce Suisse en France, Paris, Éditeur

Ce numéro a été tiré sur les presses de l'Imprimerie Alençonnaise, Place Poulet-Malassis, Alençon (Orne)

Le Directeur : Paul GILLIAND.

Dépôt légal 1957, 3<sup>e</sup> trim. - N<sup>o</sup> d'ordre : 4.581





*Les affaires que vous traitez avec la Suisse ou la France ne se conçoivent pas dans leur dénouement sans l'intermédiaire d'une Banque. La SOCIÉTÉ DE BANQUE SUISSE, grâce à ses nombreuses succursales en Suisse, à son vaste réseau de correspondants, à ses propres sièges, sociétés affiliées et représentations à l'étranger, vous permet d'effectuer n'importe quelle transaction rapidement et aux meilleures conditions.*

# SOCIÉTÉ DE BANQUE SUISSE

Bâle, Bienne, La Chaux-de-Fonds Genève, Lausanne, Neuchâtel, St-Gall, Schaffhouse, Zurich, Londres, New York

Sociétés affiliées :

Banque Franco-Suisse pour le Maroc, Casablanca

Swiss Corporation for Canadian Investments, Ltd, Montréal

## ROTISSERIE DE LA **REINE PÉDAUQUE**

6, rue de la Pépinière, PARIS  
Près gare Saint-Lazare



MENU

**EXQUISSEMENT BOURGUIGNON**  
HORS CARTE CHIFFRÉ

**1.580 fr.**

avec couvert et comprenant : l'apéritif rituel, la Flûte de champagne **VICTOR-CLICQUOT**, ainsi que sur table :  
Trois Magnums de grands vins d'appellations contrôlées :  
Blanc, Rosé, Rouge



**TRAVERSANT LA BOURGOGNE**

*vous vous arrêterez à*

**BEAUNE**

*(à l'entrée de la ville)*

POUR VOTRE PLAISIR VISUEL ET GUSTATIF AUX  
CAVES EXPOSITION  
**DE LA REINE PÉDAUQUE**



1715

Cognac  
**Martell**  
Plus de Deux Siècles  
de  
Renommée Mondiale



# ***Nouvelles possibilités pour vos voyages***

## **L'Amérique du Nord**

neuf services hebdomadaires

## **L'Amérique du Sud**

deux services hebdomadaires

## **L'Extrême-Orient**

deux services hebdomadaires

**et les principales villes d'Europe  
du Proche et Moyen-Orient**



***sont désormais desservies par***



RENSEIGNEMENTS - RÉSERVATIONS

**PARIS, 38, Avenue de l'Opéra - RIC. 91-89**

**NICE, 3, Avenue Gustave-V - Tél. 829-51**