

**Zeitschrift:** Revue économique franco-suisse  
**Herausgeber:** Chambre de commerce suisse en France  
**Band:** 36 (1956)  
**Heft:** 12

## **Werbung**

### **Nutzungsbedingungen**

Die ETH-Bibliothek ist die Anbieterin der digitalisierten Zeitschriften auf E-Periodica. Sie besitzt keine Urheberrechte an den Zeitschriften und ist nicht verantwortlich für deren Inhalte. Die Rechte liegen in der Regel bei den Herausgebern beziehungsweise den externen Rechteinhabern. Das Veröffentlichen von Bildern in Print- und Online-Publikationen sowie auf Social Media-Kanälen oder Webseiten ist nur mit vorheriger Genehmigung der Rechteinhaber erlaubt. [Mehr erfahren](#)

### **Conditions d'utilisation**

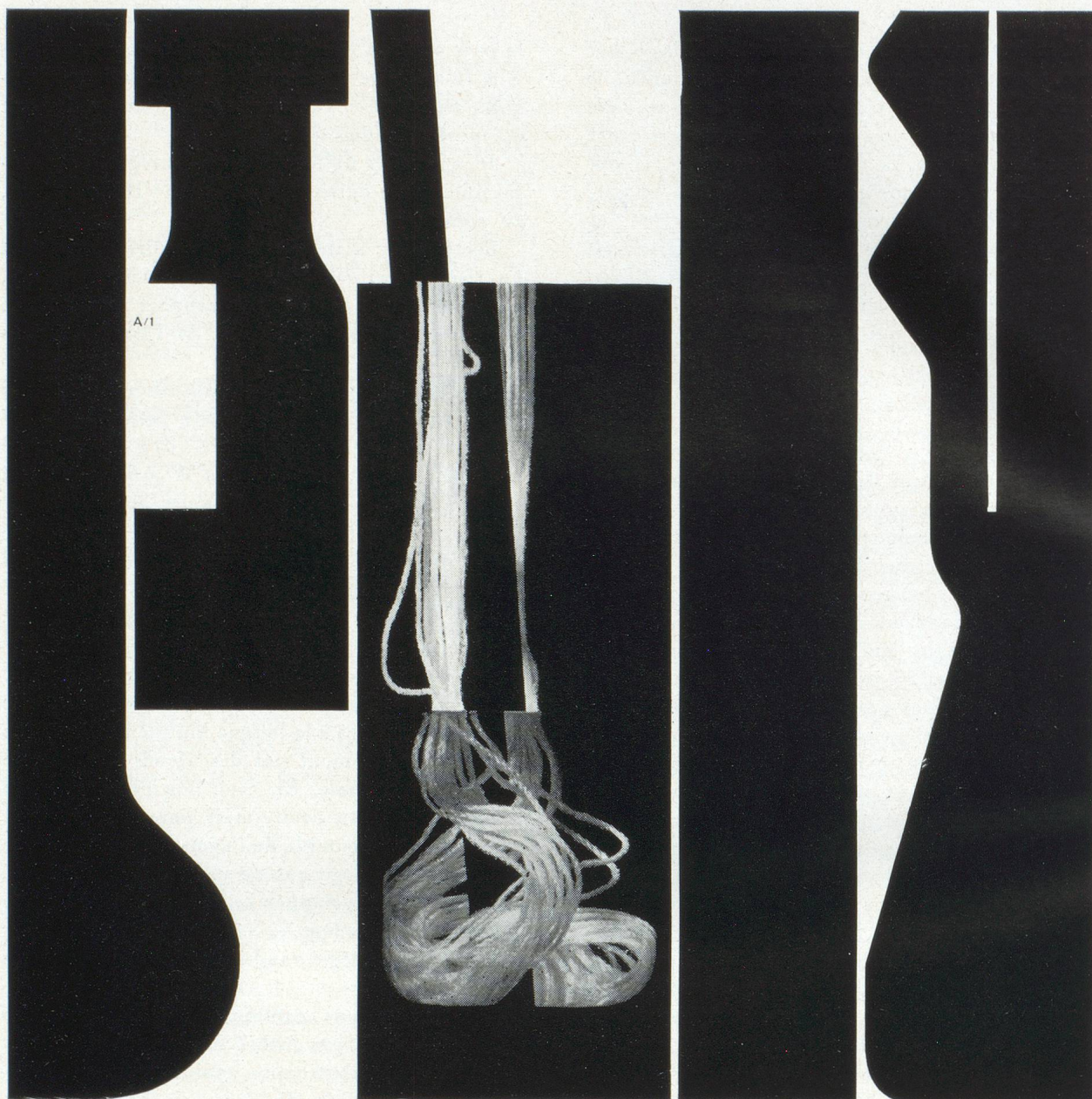
L'ETH Library est le fournisseur des revues numérisées. Elle ne détient aucun droit d'auteur sur les revues et n'est pas responsable de leur contenu. En règle générale, les droits sont détenus par les éditeurs ou les détenteurs de droits externes. La reproduction d'images dans des publications imprimées ou en ligne ainsi que sur des canaux de médias sociaux ou des sites web n'est autorisée qu'avec l'accord préalable des détenteurs des droits. [En savoir plus](#)

### **Terms of use**

The ETH Library is the provider of the digitised journals. It does not own any copyrights to the journals and is not responsible for their content. The rights usually lie with the publishers or the external rights holders. Publishing images in print and online publications, as well as on social media channels or websites, is only permitted with the prior consent of the rights holders. [Find out more](#)

**Download PDF:** 13.01.2026

**ETH-Bibliothek Zürich, E-Periodica, <https://www.e-periodica.ch>**



# Geigy

Les produits Geigy, qu'il s'agisse de colorants, d'adjuvants pour l'industrie textile, de tannins synthétiques, de produits de lutte antiparasitaire ou de spécialités pharmaceutiques, jouissent dans le monde entier d'une réputation faite de confiance. Ce succès est dû à nos chercheurs et à nos procédés de fabrication, qui s'inspirent des acquisitions les plus modernes de la science et de la technique.

J. R. Geigy S. A., Bâle (Suisse)



Mentionnez la « Revue économique franco-suisse » en écrivant aux annonceurs



Les métiers à tisser

# SAURER

facilement maniables

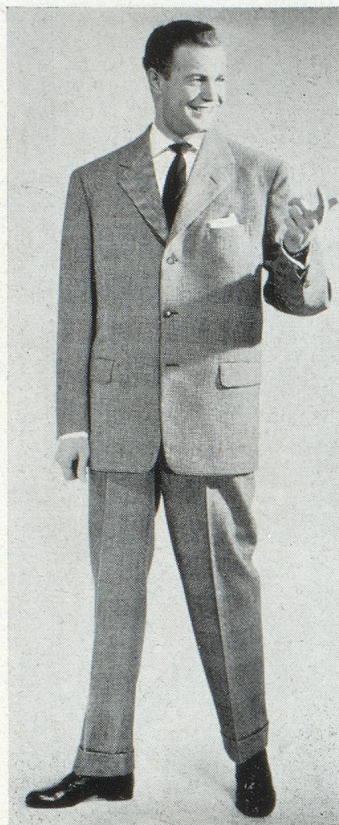


Construction solide  
Marche précise et tranquille  
malgré leur grande vitesse  
+ frais d'entretien minimes  
+ arrêts très rares  
= grande productivité  
et rendement élevé  
le but de tous les tissages  
modernes



SOCIÉTÉ ANONYME ADOLPHE SAURER, ARBON/Suisse



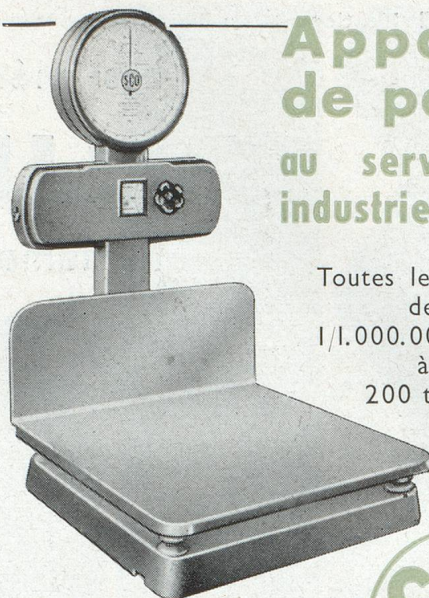


Complet  
**GLENCHER**

★  
Modèle  
**BITEX**  
CONTINENTAL  
STYLE

★  
FABRICANT :  
**ROTH, ISELI & C<sup>ie</sup>**  
**ZOFINGUE**  
(SUISSE)

★  
REPRÉSENTÉ  
EN FRANCE  
PAR  
**MAISON HABITEX**  
20, rue de la Paix  
PARIS



**Appareils  
de pesage**  
au service des  
industries textiles

Toutes les pesées  
de  
1/1.000.000 de gr.  
à  
200 tonnes

**BASCULE AUTOMATIQUE**  
type C à tare rapide



**BASCULES AUTOMATIQUES SCO**

SOCIÉTÉ ANONYME AU CAPITAL DE 45 MILLIONS DE FR.  
**17, R. DE L'ARSENAL - PARIS 4<sup>e</sup> - ARC. 40-68 & 69**

TRAVAUX PUBLICS  
CONSTRUCTIONS MÉTALLIQUES  
ÉTUDES ET PROJETS



SOCIÉTÉ ANONYME

**CONRAD ZSCHOKKE**

**GENÈVE ZÜRICH**  
**DÖTTINGEN**

*Ni trop... ni trop peu..*

**SEUL MECAFLUID**  
assure un dosage  
exact du lubrifiant

Pour que chaque goutte soit à sa place et donne le maximum de rendement à vos machines 3 possibilités vous sont offertes :

- **Graissage central**  
à commandes manuelles
- **Pompes mécaniques**  
à départs multiples
- **Graissage central**  
semi-automatique et automatique  
à ligne unique.

**MECAFLUID** économise  
lubrifiant et main-d'œuvre

BREVETÉ S.G.D.G. FRANCE EUROPE ET U.S.A.

**MECAFLUID**

ANCIENNEMENT MONOCOUP

116, R. D'AGUESSEAU, BOULOGNE-BILLANCOURT  
(SEINE). TÉLÉPHONE : MOLITOR 06-33 & 08-76

CHANTELUNE-FOZ

Mentionnez la « Revue économique franco-suisse » en écrivant aux annonceurs





*De bonnes relations avec  
l'étranger*

nous permettent une exécution ra-  
pide et soignée de vos paiements sur  
tout le globe.



BANQUE POPULAIRE SUISSE

# WINTERTHUR

SOCIÉTÉS SUISSES D'ASSURANCES

(Régies par le décret-loi du 14-6-1938)

## ACCIDENTS

**INCENDIE  
DÉGATS DES EAUX  
BRIS DE GLACES**

Etablie en France en 1876

Capital social 30 millions  
entièrement versé

## ACCIDENTS de TOUTE NATURE

Individuelle, Enfants,  
Chef de Famille, Automobile,  
Bicyclette, R. C. Entrepreneurs,  
R. C. Diverses,  
Vol, Cautionnement

Réserves techniques à fin 1954  
398.410.470 francs suisses,  
soit plus de 31 milliards  
de francs français

## VIE

Capital social 15 millions  
Capital libéré 10 millions  
(francs suisses)

Toutes Assurances  
en cas de décès et en cas de vie

Capitaux en cours en 1955,  
plus de 137 milliards

Rentes annuelles assurées,  
différées et en cours  
2 milliards 729 millions

Réserves mathématiques  
49 milliards

Fonds de participation  
des assurés aux bénéfices  
1.160 millions

Réserves statutaires  
480 millions  
(en francs français)

## DIRECTIONS POUR LA FRANCE ET L'AFRIQUE DU NORD :

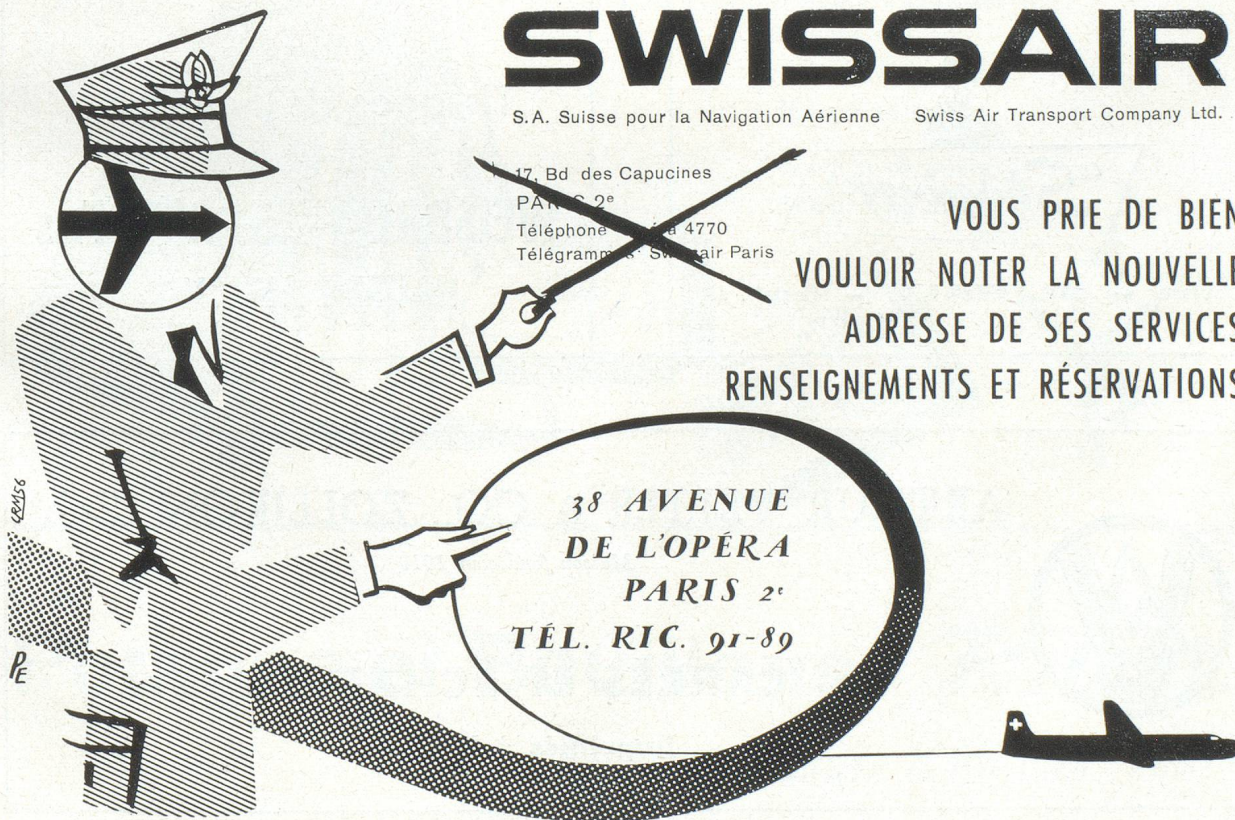
57, Boulevard Malesherbes, Paris-8<sup>e</sup> (en leur Hôtel)  
Tél. : Laborde 66-54 (5 lignes groupées)

# SWISSAIR

S. A. Suisse pour la Navigation Aérienne Swiss Air Transport Company Ltd.

17, Bd des Capucines  
PARIS 2<sup>e</sup>  
Téléphone : 4770  
Télégramme : Swissair Paris

VOUS PRIE DE BIEN  
VOULOIR NOTER LA NOUVELLE  
ADRESSE DE SES SERVICES  
RENSEIGNEMENTS ET RÉSERVATIONS



Mentionnez la « Revue économique franco-suisse » en écrivant aux annonceurs



*Stehli & Co. Zürich*

FABRIQUE DE SOIERIES

CLARIDENSTRASSE 26

FONDÉE EN 1840

Pour blouses :  
Pour lingerie dames :  
Pour soutien-gorge et corsets :

TISSUS BRODÉS  
BANDES & ENTRE-DEUX BRODÉS  
EN NYLON OU COTON



Suisse - **St. GALL** - Poststr. 17

**Zurrer**

Fondé en 1825



Tissages de Soieries

**WEISBROD-ZURRER FILS**  
**HAUSEN AM ALBIS**



**ARTHUR VETTER & CO., ZOLLIKON (Zch)**

*Maison fondée en 1910*

**CARRÉS ET ÉCHARPES**

imprimés à la main

Mentionnez la « Revue économique franco-suisse » en écrivant aux annonceurs



**Knorr** - vous offre toute une gamme de  
potages délectables:



Velouté aux bolets  
Potage de poule aux vermicelles  
Florida, potage printanier  
Velouté de pois au fumet de jambon  
Tomato  
Velouté d'asperges  
Lyonnais  
Velouté Princesse  
Potage au crêpes  
Bouillon de poule  
Bouillon de boeuf

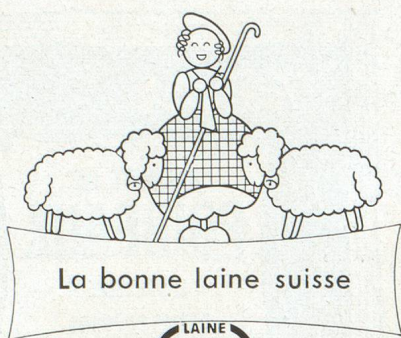


**Potages et Bouillons** **Knorr**

*l'heureuse augure d'un bon repas!*

Mentionnez la « Revue économique franco-suisse » en écrivant aux annonceurs





**H. ERNST & C<sup>IE</sup>**  
Manufacture de laines  
Aarwangen (Suisse)

Demandez  
les tricotés  
**HISCO**  
en laine, mi-laine,  
coton, fil d'Écosse  
et Orlon



**HIS & C<sup>IE</sup> S.A.**  
MURGENTHAL (Suisse)

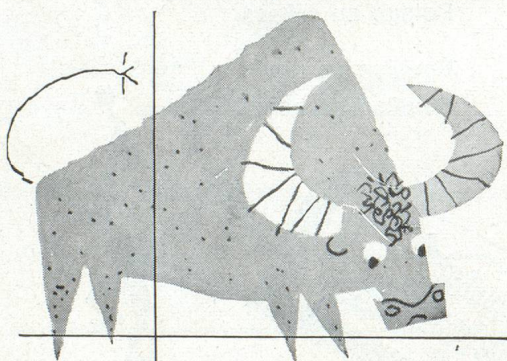
Représentants en France:  
**Maison Caribou S.A.R.L.**  
4, Grande-Rue des Feuillants  
Lyon

**Madame L. Boulet**, 26, rue  
d'Aboukir, Paris-2<sup>e</sup>

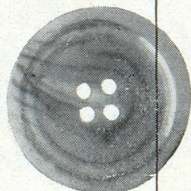
**Monsieur Henri Maniel**,  
4, rue de Pressensé,  
Le Bouscat, Gironde



**BOUTONS fama**



*imitation  
corne de buffle  
de haute  
qualité  
veines discrètes  
belle transparence*



**JUSTIN TROST**, 74, rue St-Lazare, **PARIS-9<sup>e</sup>**  
représentant général de la Maison  
**MATTER FRÈRES, S. A., KÖLLIKEN** (Suisse)

**HANS FIERZ**

*anc<sup>t</sup> Baumann & Fierz*

**ZURICH** (Suisse)

Stockerstr., 46

**FABRICANT depuis 1898**  
de **MOUCHOIRS** de **TÊTES**  
pour les indigènes des territoires  
**FRANCO-AFRICAINS**

en Soie  
en Soie et Rayonne  
en Rayonne

Mentionnez la « Revue économique franco-suisse » en écrivant aux annonceurs



# CIBA

## offre des spécialités pour tous les usages

### Colorants

#### pour le coton:

##### colorants Cibanone microdispersés

spécialement appropriés aux méthodes de teinture par pigmentation

##### colorants Chlorantine lumière

les colorants substantifs solides à la lumière

#### pour la laine:

##### colorants Cibalané

colorants à complexe métallifère montant en bain faiblement acide ainsi qu'en bain neutre et possédant de remarquables solidités générales

#### pour la mi-laine:

##### colorants mi-laine solides VLL

ils unissent les meilleures solidités à un remarquable comportement tinctorial

#### pour les fibres de nitrile polyacrylique:

##### colorants Déorline

ils se distinguent par la simplicité de leur emploi et par leurs bonnes solidités

#### pour les fibres de polyester:

##### colorants Cibacète

### Produits chimiques textiles

#### les Ultravon

agents de lavage et de dégraissage

#### les Sapamine

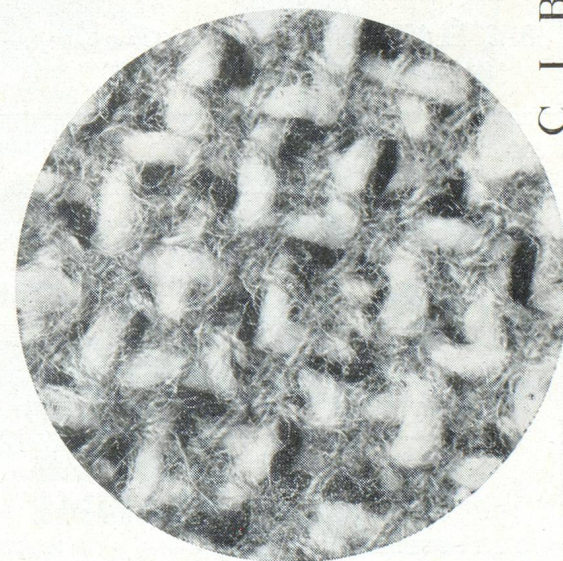
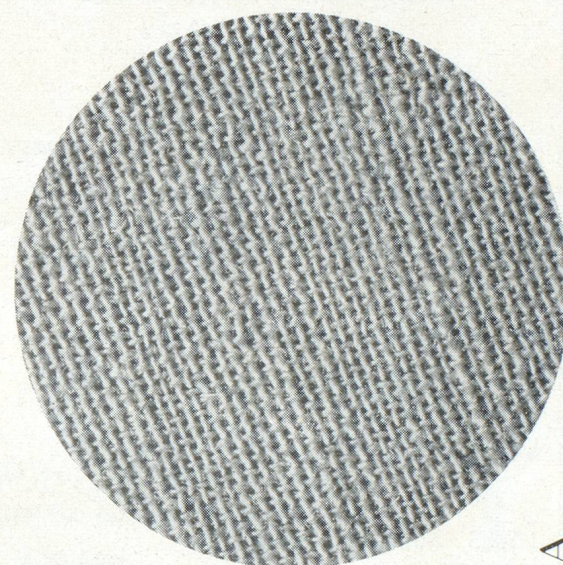
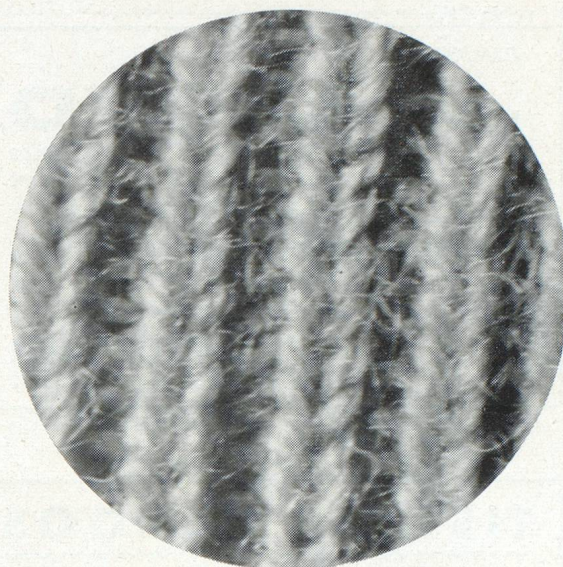
adoucissants fort efficaces

#### le Lyofix SB conc. et le Lyofix EW

pour l'amélioration des solidités aux épreuves humides des teintures et impressions en colorants substantifs

#### le Lyofix CH et le Lyofix PR

pour les apprêts permanents



C I B A

Mentionnez la « Revue économique franco-suisse » en écrivant aux annonceurs



CAMPING... VACANCES...

## LE BREAK **LLOYD**

3 CV - 2 cyl. - 4 temps  
Refroidissement par air - Traction avant

**TRANSPORTE 6 personnes ou 600 Kg.**  
consomme 6 l. aux 100 km.

★ Livraison rapide ★

**ST-CHRISTOPHE MOTOR**

3, rue Scheffer, PARIS-16<sup>e</sup> - PASsy 33-61

LA NOUVELLE

## **BORGWARD**

« **ISABELLA** »

UNE VOITURE DE CLASSE INTERNATIONALE aux performances  
incomparables  
4 cyl. - 1.500 cmc. - 9 CV - 8 litres  $\frac{1}{2}$  aux 100 km.

**COMPTES E. F. A. C.**

IMPORTATEUR  
France & Colonies

**ST-CHRISTOPHE MOTOR**

3, rue Scheffer, PARIS-16<sup>e</sup> - PASsy 33-61, KLÉbar 48-26

## **TISSAGE AZMOOS**

*Fabrication et exportation*

DAMASSÉ ET BAZIN  
COUTILS POUR MATELAS  
TISSUS DE DÉCORATION  
NAPPES ET SERVIETTES  
ESSUIE-MAINS EN MI-FIL  
POPELINES POUR MANTEAUX IMPRÉGNÉS ET CHEMISES  
NOUVEAUTÉS  
TISSUS POUR DAMES EN COTON ET FIBRANNE  
VICHY, ÉCOSSAIS, ÉTOFFES POUR DOUBLURES  
ÉTOFFES POUR TABLIER, EN RAYON, BLANCS ET NOIRS

## **DE LA RANCHERAYE & C<sup>ie</sup>**

Maison fondée en 1849

TRANSPORTS ET DÉMÉNAGEMENTS  
INTERNATIONAUX

Membre de l'Association générale  
des entreprises suisses de déménagement

31, place du Marché-Saint-Honoré, PARIS-1<sup>er</sup>  
OPÉra 68-00

## **GANZONI & C<sup>ie</sup> - S.A.**

WINTERTHOUR - ST. GALL

Fondée en 1864

Tissus, Rubans, Tresses  
et Tricots élastiques

**BAS ÉLASTIQUES :**

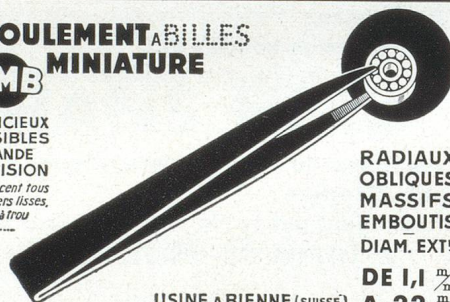
« **SAMSOLATEX** »



## **LE ROULEMENT ABILLES MINIATURE**

**RMB**

SILENCIEUX  
SENSIBLES  
GRANDE  
PRÉCISION  
Remplacent tous  
les paliers lisses,  
pierres à trou  
etc....



RADIAUX  
OBLIQUES  
MASSIFS  
EMBOUTIS  
DIAM. EXT<sup>rs</sup>

DE 1,1  $\frac{m}{m}$   
A 22  $\frac{m}{m}$

USINE ABIENNE (SUISSE)  
REPRÉSENTANT WILLIAM BAEHNI

147, rue Armand-Silvestre, Courbevoie (Seine)  
Tél. : DEF. 46-54

DÉMÉNAGEMENTS & TRANSPORTS INTERNATIONAUX

## **Lavanchy & C<sup>ie</sup> S. A.**

POUR TOUS PAYS

IMPORTATIONS - EXPORTATIONS - AGENCE EN DOUANE  
GARDE-MEUBLES & ENTREPOTS MODERNES  
AGENCE DE VOYAGES

**LAUSANNE**

GARE DE SEBEILLON

MAISON FONDÉE EN 1840



Mentionnez la « Revue économique franco-suisse » en écrivant aux annonceurs





*Guigoz*

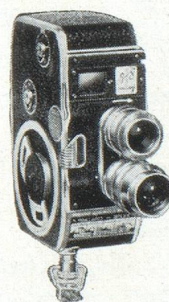
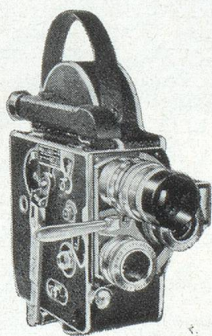
Laits en poudre  
et aliments homogénéisés  
préparés spécialement  
pour l'enfant

**GUIGOZ S. A.**

Gruyère - Suisse  
45, rue Spontini - Paris (16<sup>e</sup>)

**PAILLARD**

*a créé pour l'amateur et le technicien des caméras et  
projecteurs dont le monde entier apprécie la perfection  
mécanique et la simplicité de maniement.*



VENTE EN GROS -- DÉMONSTRATION

**TIRANTY**

106, Bd HAUSSMANN - PARIS

EN VENTE CHEZ LES NÉGOCIANTS PHOTO CINÉ

Mentionnez la « Revue économique franco-suisse » en écrivant aux annonceurs



## En 2 temps 3 mouvements

Une lame usagée retrouve son tranchant, avec **Allegro**

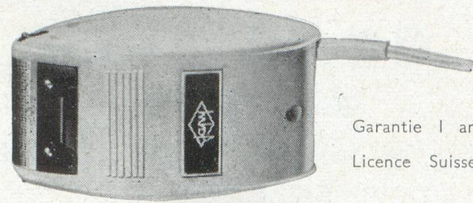
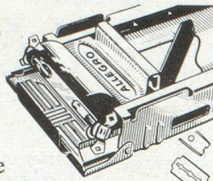
L'aiguseur Allegro permet cette économie quotidienne: La même lame sert indéfiniment et, chaque matin, vous vous rasez sans effort, sans égratignure: vous avez un visage propre et net pour la journée. Placez la lame usagée dans le porte-lame, quelques mouvements de va et vient sur l'aiguseur, et votre lame est prête à l'emploi.

**Nouveau !** Un régulateur de pression permet d'adapter la flexibilité de la lame au corps aiguseur. N'importe quelle lame est aiguisée sous son angle de coupe idéal.

Et ALLEGRO vient de lancer "CHICMAN" savon-crème sans égal pour la barbe.

Les produits ALLEGRO sont en vente dans les meilleurs magasins. Gros : KIRBY BEARD & Co

73, Bd Sébastopol, PARIS



Garantie 1 an  
Licence Suisse

Une caresse...  
le nouveau Rasoir Électrique **JAPY 4.990 fr.**

Renseignements et notice gratuite :

**Société Équipement Ménager JAPY**  
62, Champs-Élysées, Paris-8e

En vente dans toutes les bonnes maisons

Maison suisse en France avec organisation de vente, bureaux et magasins à St-Louis, Ht-Rhin,

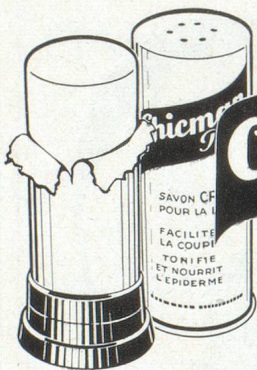
### DEMANDE REPRÉSENTATION

pour toute la France en articles pour l'industrie, de préférence pour la fabrication et réparation de chaussures, aussi en articles de caoutchoucs et plastiques.

Écrire à

**SOCIMEX, s. à r. l.**

39, rue de Mulhouse, ST-LOUIS, Ht-Rhin



**Nouveau**  
savon à barbe  
qui traite  
aussi l'épiderme

Chieftain a été étudié spécialement pour tonifier et nourrir l'épiderme en même temps qu'il assouplit la barbe et, par conséquent, facilite la coupe.

Après quelques jours d'emploi, vous constaterez que votre peau est plus souple, plus douce, moins "rêche", car la mousse onctueuse de Chieftain tonifie l'épiderme.

Chieftain, savon-crème, est tout différent des vieux savons à barbe que vous utilisiez. Un savon-crème en bâton est pratique, et économique. C'est un produit ALLEGRO

**Chieftain** est en vente  
dans toutes  
les bonnes maisons.

Gros : Kirby Beard.  
73, Bd Sébastopol, Paris.  
Cut 22-64.

**9-25 MARS 1957**

**OIRE  
DE  
NICE**

Fragment de voûte formant le hall des expositions

**COMPTOIR MONDIAL D'ÉCHANTILLONS  
EXPOSITION INTERNATIONALE DE TOURISME**

PARIS, 30 Bd DES CAPUCINES · OPERA 63-14  
NICE, 8 Place MASSÉNA · Tél. 837-34

Mentionnez la « Revue économique franco-suisse » en écrivant aux annonceurs



# NOUVELLE COMPAGNIE DE RÉASSURANCES

G E N È V E

Siège de la société : 6, rue de l'Athénée

FONDÉE EN 1926

**Réassurances en toutes branches y compris Vie**

1955	Fr. suisses
Capital	14 000 000
Primes brutes	83 295 521
Primes nettes	30 772 758
Moyens de garantie	60 704 000

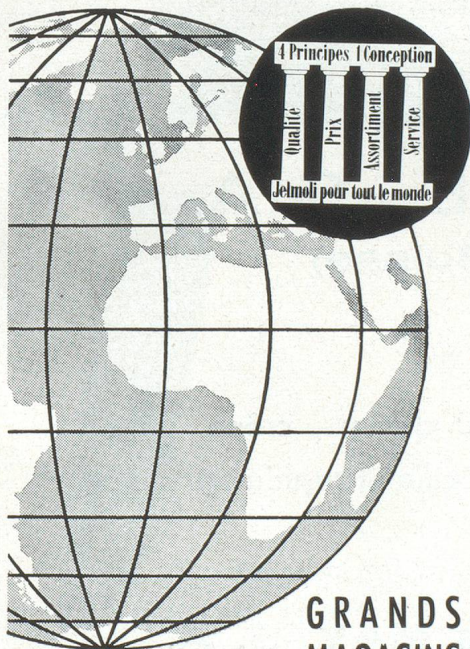
## DIRECTION

Directeur : *Ralph R. Moor*

Directeur-adjoint : *Jean-Pierre Pictet*

Sous-Directeur : *M. Aeschbacher*

## Département spécial d'Envois à l'Étranger Jelmoli



Notre « Département spécial d'Envois à l'Étranger », organisé de manière exemplaire, est administré par des spécialistes riches d'une expérience qui remonte à de nombreuses années et parfaitement au courant des prescriptions douanières et monétaires édictées par chaque pays. Par conséquent, nos clients de l'étranger eux aussi peuvent profiter de nos 4 principes :

- ① Qualité      ② Prix      ③ Choix      ④ Service

Nous garantissons de façon absolue l'application de ces principes dans nos rapports avec nos clients de l'étranger et vouons une attention particulière à conseiller objectivement notre clientèle et à la servir avec le plus grand soin.

Le « Département spécial d'Envois à l'Étranger JELMOLI » compte dans le monde entier des clients satisfaits, soit en :

**Europe** : Allemagne, Angleterre, Autriche, Belgique, Bulgarie, Danemark, Espagne, Finlande, France, Grèce, Hollande, Hongrie, Irlande, Italie, Luxembourg, Malte, Norvège, Pologne, Portugal, Roumanie, Russie, Suède, Tchécoslovaquie, Turquie, Yougoslavie. **Afrique** : A. E. F. (Afrique Équatoriale Française), Afrique du Sud (South Africa), Congo belge, Madagascar, Maroc, Mozambique, Territoire du Tanganyika. **Asie** : Ceylan, Inde, Irak, Iran, Israël, Japon, Liban, Pakistan, Philippines, Syrie. **Amérique du Nord** : Canada, États-Unis. **Amérique Centrale** : Honduras, Mexique. **Amérique du Sud** : Argentine, Brésil, Chili, Équateur, Paraguay, Pérou, Uruguay, Venezuela. **Australie** : Australie, Nouvelle-Guinée, Nouvelle-Zélande.

**Demandez notre catalogue général n° 197**

**il contient plus de 6.000 offres avantageuses.**

**GRANDS MAGASINS Jelmoli S.A., ZÜRICH**

Département spécial d'Envois à l'Étranger

Mentionnez la « Revue économique franco-suisse » en écrivant aux annonceurs



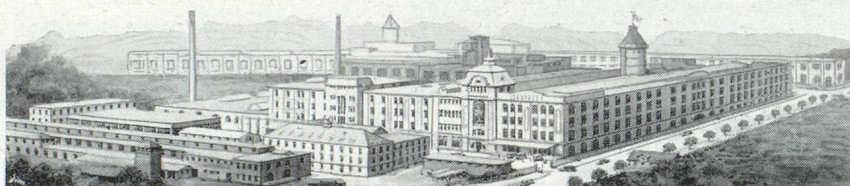
# matières colorantes produits chimiques

pour tous emplois  
dans l'industrie textile

Pub. Morin



SANDOZ S. A. BALE SUISSE



**FELDMUHLE S.A.**  
Rorschach (Suisse)

*Fabricants de :*

Fils de rayonne viscosse — 30 à 600 deniers, crêpe, voile  
Fils synthétiques marque "BODANYL" — Paille et raphia artificiels

**Représentants en France :**

**Anciens Etablissements MAY S. A.**

1, rue Puits-Gaillot, Boîte Postale N° 22, **LYON-TERREAUX**

Mentionnez la « Revue économique franco-suisse » en écrivant aux annonceurs

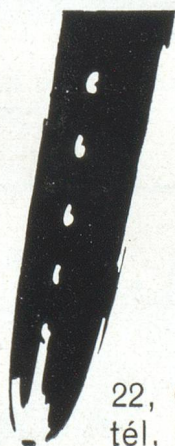


Haute précision  
Elégance raffinée

Les montres  
de l'Elite  
sont signées  
PATEK PHILIPPE



**PATEK PHILIPPE**  
GENÈVE



22, Grand-Quai  
tél. 24 93 43

Continental Style

**RITEX**  
anatomic

Maison HABITEX

20, rue de la Paix, PARIS-2<sup>e</sup>



les modèles

de Classe

Internationale

créées par

ROTH, ISELI & CIE. Zofingue SUISSE



# TRANSPORTS INTERNATIONAUX

Toutes opérations en Douane — Magasinage — Assurances

## MARAIS & C<sup>ie</sup>

— Société à responsabilité limitée au Capital de 20.000.000 de francs —

Commissionnaire en Douane agréé n° 2039  
Groupages en provenance et à destination de la Suisse

**PARIS**, 31, rue de Trévise-9°. Tél. PRO. 95-50 (4 lignes) - TAL. 63-00 (4 lignes)

**LYON**, 29, rue du Bât-d'Argent. Tél. Burdeau 15-07

Adresse télégr. INTEREXPRESS

Correspondants en Suisse : **SCHNEIDER & C<sup>ie</sup>**

**BALE**, Totentanz 18

**SAINT-GALL**, Frongartenstrasse 15

CHAMPAGNE

**PIPER-HEIDSIECK**

Ancienne Maison HEIDSIECK fondée en 1785

KUNKELMANN & C<sup>ie</sup> Succ<sup>rs</sup>

REIMS

Votre *SOCIÉTÉ*, votre *MARQUE*,  
votre *MAISON*, votre *USINE* sont situées en  
province, en Union Française ou à l'Étranger ?

### LE SECRÉTARIAT GÉNÉRAL PARISIEN

vous permet, grâce à son organisation,  
d'être présent à PARIS.

Il vous offre :

- la possibilité d'avoir à Paris une Permanence ayant toute l'activité et l'étendue que vous désirez,
- un Secrétariat sérieux,
- un Bureau pour recevoir vos clients lors de vos passages.

194, rue de Rivoli, Paris-1<sup>er</sup>, OPÉ. 43-74 et 43-75

## ELECTROFIT-MAFIT

19, quai de la Marne

JOINVILLE-LE-PONT (Seine)

MACON

(S.-&-L.)

**FILS DE BOBINAGE**

Cuivre et tous alliages, émaillés, guipés

**FILS DE LITZ**

JOAILLERIE

HORLOGERIE

BIJOUTERIE

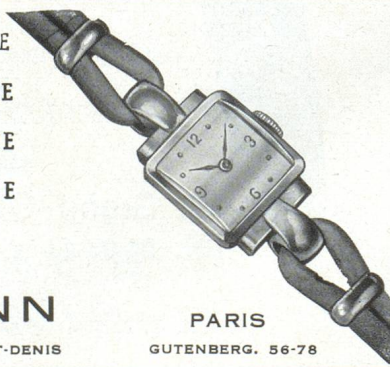
ORFÈVRE

**F. SENN**

13. BOULEVARD ST-DENIS

PARIS

GUTENBERG. 56-78



Mentionnez la « Revue économique franco-suisse » en écrivant aux annonceurs



# Banque Cantonale de St-Gall

Siège : St-Gall



Garantie par l'État

*Toutes les affaires de banque*

## Succursales et Agences

Altstätten, Bad Ragaz, Buchs,  
Degersheim, Flawil, Gams,  
Gossau, Heerbrugg, Mels, Ness-  
lau, Rapperswil, Rheineck, Ror-  
schach, St. Margrethen, Thal,  
Uznach, Uzwil, Walenstadt,  
Wattwil et Wil.

## FILATURE DE LA VOLOGNE

### tous les fils

simples, retors, cablés, double Spun, torsion voile, torsion floche

### toutes les qualités

Karnak, Guizah, Jumel, Pérou, Amérique longues soies,  
Viscose mate et brillante,  
Fibravyl, Thermovyl, Rhovylon écru et teint dans la masse,  
Rhovylon-fibranne, Rhovylon-nylon, Rhovylon-coton, Nylon, Orlon, Tergal,  
Rilsan, Dolan... purs et en mélanges intimes.

Toutes les fibres artificielles et synthétiques. La Filature de la Vologne est la plus importante filature de fibres synthétiques sur matériel coton.

### toutes présentations

Bobines de continu, bobines coniques, bobines Alexandre, dévidé ordinaire et Grant, réglé ou non, laminé, gazé, toutes torsions.

Tous les fils peuvent être livrés écrus ou teints.

### tous les usages

Bonneterie, dentelle, tricot et tulle élastiques, filerie, filets de pêche, rubanerie, soierie, voile, popeline, autres tissus de qualité, tissus industriels, gabardine, tissus d'intendance, vêtements de travail, pneumatiques, tulle, broderie, guipure, courroies, bolducs, pansements, tissus, tresses, gaze, cordes, passementerie...

2, place Emile STEIN



EPINAL (Vosges)

PUBLICIS



Machines inédites pour le cartonnage

## J. BOBST ET FILS S. A.

### LAUSANNE

**POUR LA FRANCE, SARRE ET UNION FRANÇAISE**

Renseignements, devis, vente et installation par

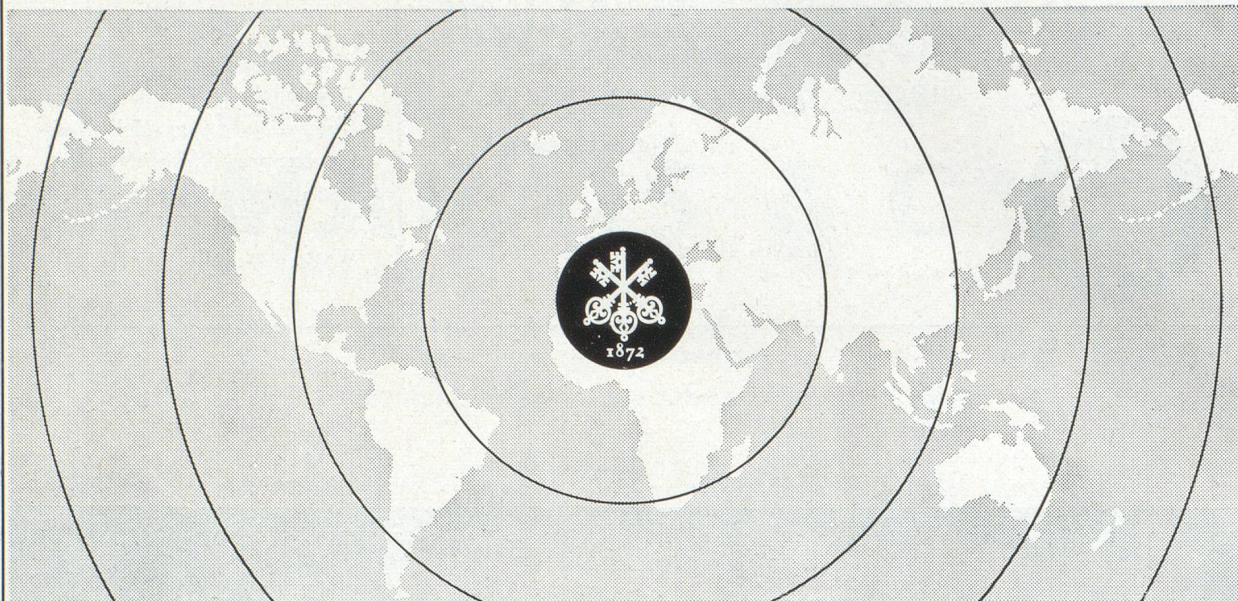
**J. BOBST ET FILS S. A. — PARIS**

62, boulevard Richard-Lenoir (11<sup>e</sup>), Tél. VOL. 01-11

Mentionnez la « Revue économique franco-suisse » en écrivant aux annonceurs



VOTRE BANQUE EN SUISSE ET A L'ÉTRANGER



## SOCIÉTÉ DE BANQUE SUISSE

Capital-actions et réserves : Fr. s. 268 000 000

Bâle, Bienne, La Chaux-de-Fonds, Genève, Lausanne, Neuchâtel, St-Gall, Schaffhouse, Zurich  
Londres, New York

Swiss Corporation for Canadian Investments Ltd., Montréal

DE VOS USINES, DE VOS MAGASINS  
*vers tous les points du Monde*

DEPUIS 1815 SPÉCIALISÉE DANS LES  
*transports intérieurs et internationaux*

SUCCURSALES - FILIALES - CORRESPONDANTS  
*dans le Monde entier*

*De tous les points du Monde*  
VERS VOS USINES ET VOS MAGASINS

**PARIS**, 15, rue de Nancy (10<sup>e</sup>)  
**BALE**, 3, Holbeinplatz

Tél. BOTzaris 81-50 (8 lignes groupées)  
Tél. 2.36.36

Mentionnez la « Revue économique franco-suisse » en écrivant aux annonceurs