

**Zeitschrift:** Revue économique franco-suisse  
**Herausgeber:** Chambre de commerce suisse en France  
**Band:** 36 (1956)  
**Heft:** 11  
  
**Rubrik:** Chiffres, faits et nouvelles

### **Nutzungsbedingungen**

Die ETH-Bibliothek ist die Anbieterin der digitalisierten Zeitschriften auf E-Periodica. Sie besitzt keine Urheberrechte an den Zeitschriften und ist nicht verantwortlich für deren Inhalte. Die Rechte liegen in der Regel bei den Herausgebern beziehungsweise den externen Rechteinhabern. Das Veröffentlichen von Bildern in Print- und Online-Publikationen sowie auf Social Media-Kanälen oder Webseiten ist nur mit vorheriger Genehmigung der Rechteinhaber erlaubt. [Mehr erfahren](#)

### **Conditions d'utilisation**

L'ETH Library est le fournisseur des revues numérisées. Elle ne détient aucun droit d'auteur sur les revues et n'est pas responsable de leur contenu. En règle générale, les droits sont détenus par les éditeurs ou les détenteurs de droits externes. La reproduction d'images dans des publications imprimées ou en ligne ainsi que sur des canaux de médias sociaux ou des sites web n'est autorisée qu'avec l'accord préalable des détenteurs des droits. [En savoir plus](#)

### **Terms of use**

The ETH Library is the provider of the digitised journals. It does not own any copyrights to the journals and is not responsible for their content. The rights usually lie with the publishers or the external rights holders. Publishing images in print and online publications, as well as on social media channels or websites, is only permitted with the prior consent of the rights holders. [Find out more](#)

**Download PDF:** 13.01.2026

**ETH-Bibliothek Zürich, E-Periodica, <https://www.e-periodica.ch>**





† Frédéric HUBER,  
Consul de Suisse à Lille

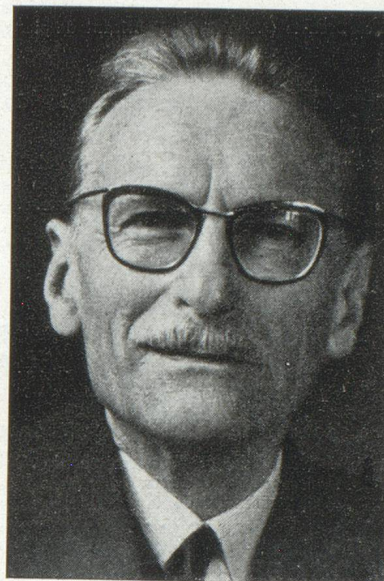
Lors de la réunion du Comité de la section de Lille de notre Chambre de commerce suisse en France, le 22 octobre dernier, son Président Monsieur Charles MONNET a évoqué la mémoire de Monsieur Frédéric HUBER; la colonie suisse et la Chambre de commerce suisse ont perdu en lui un homme de grande valeur.

Monsieur HUBER connaissait parfaitement la région du Nord; il y avait des amis dans tous les milieux et spécialement dans les milieux industriels.

Monsieur HUBER fut le fondateur de notre section de Lille et réunit nos compatriotes pour les associer à nos efforts; dans les premiers temps de son existence, le secrétariat de notre section de Lille était hébergé par le Consulat.

Lors du blocage de toutes les créances en 1939, qui montra l'importance du chiffre d'affaires entre le Nord et la Suisse, Monsieur HUBER fut toujours derrière nous pour nous appuyer comme il a toujours défendu nos compatriotes dans tous les domaines.

Monsieur HUBER connaissait chaque Suisse, le détail de sa situation et jusqu'à son accent particulier; il aimait profondément tous les Suisses de sa circonscription à qui il se donnait entièrement. Sous son aspect rude Monsieur HUBER avait un cœur très bon et très dévoué.



## CHAMBRE DE COMMERCE SUISSE EN FRANCE

### Adhésions de nouveaux membres

(Du 7 juin 1956 au 19 septembre 1956)

#### DIRECTION GÉNÉRALE

a) Départements de la circonscription de Paris :

**Aluminium Commercial S. A. (L')**, 25, Bärensasse, Zurich. Société de vente du groupe canadien Aluminium Ltd. Montréal.  
**Anthra (Société)**, 10, rue des Solitaires, Paris-19<sup>e</sup>. Transport et vente de tous combustibles.  
**Antichoc S. A. R. L.**, 16, rue de Mulhouse, Saint-Louis (Haut-Rhin). Fabrication de niveaux d'eau.  
**Bernheim et Fils (C.)**, 40, rue des Jeûneurs, Paris-2<sup>e</sup>. Fabricants, transformateurs, importateurs et agents commerciaux.  
**Blaise (Mme Françoise)**, 81, rue des Saints-Pères, Paris-6<sup>e</sup>. Antiquités « Autrefois ».  
**Bourquin Frères et Beran**, 26, rue de la Corratierie, Genève. Société fiduciaire.  
**Ciana (Maurice)**, 20, boulevard Carl-Vogt, Genève. Commerçant, repr. gl. et fabrication produits alimentaires, sous raison sociale ARDAL.  
**Erguel S. A. (Montres)**, 13, rue des Tourelles, La Chaux-de-Fonds (Neuch.). Fabrication et vente de mouvements et de montres.  
**Gelbert (Heinrich)**, 45, Grubenstrasse, Zurich 45. Fabricant de machines à coudre, marque « Calanda ».  
**Helvetia S. A. (Fabrique Suisse de Machines à Coudre)**, 60, Tribtschenstr., Lucerne.  
**Holtzer et Cie (Ets)**, 41, quai des Bateliers, Strasbourg (Bas-Rhin). Importation et vente de machines et outils.  
**Jäckel-Zwahlen (R.)**, 74, Scheuchzerstrasse, Zurich 6. Importateur de bois, surtout sciages, évt. grumes.  
**Laboratoires de Technique Industrielle**, 154, avenue de Malakoff, Paris-16<sup>e</sup>. Fabrication de produits chimiques.  
**Netstal S. A. (Fabrique de Machines et Fonderie)**, Netstal (Glaris). Fabrication de machines à injecter les thermoplastiques, presses et fonderie.  
**Peausserie (Société Industrielle de)**, 64, quai de Jemmapes, Paris-10<sup>e</sup>. Peaux pour chaussures.

**Tobler, Apparetebau (Maison A.)**, Dornach (Soleure). Fabrication d'appareils.

#### SECTION DE LYON

**Gay (Georges Alb.)**, « Tanneries Alphonse Gay », Saint-Rambert-d'Albon (Drôme).  
**Rey (Jean)**, 4, quai des Étroits, Lyon. Gérant des Tanneries Dailly-Rey, Lyon.

#### SECTION DE MARSEILLE

**Cabella (Antoine)**, La Garde-Freinet (Var). Lièges et bouchons.  
**Glenat (Mme Alberte)**, 15, rue Louis-Maurel, Marseille-6<sup>e</sup>. Gérante de la Société « Le Matériel Automatique dans l'Industrie et l'Emballage ».  
**Marullaz (Jean-Jacques)**, 1/3, rue de la Masse, Aix-en-Provence (Bouches-du-Rhône). Hôtelier, Hôtel d'Europe.  
**Phocas (André)**, 41, boulevard Rodocanachi, Marseille-8<sup>e</sup>. Fondé de pouvoirs.

#### SECTION DE LILLE

**Ego, Boniface et Cie (S. A. R. L.)**, 1 et 3, rue Ch.-Gide, Caudry (Nord). Transports internationaux, export, import.  
**Silbor (Société)**, 7, rue Jehan-de-Liège, Valenciennes (Nord). Fabrication et vente d'émaux vitrifiés.

#### SECTION DE L'EST

**Belfort (Chambre de Commerce de)**, rue du Dr-Frery, Belfort (Territoire de Belfort).  
**Épinal (Chambre de Commerce d')**, 10, rue Claude-Gelée, Épinal (Vosges).  
**Levy (M.)**, 1, place du Théâtre, Dijon (Côte-d'Or). Président de la Chambre de Commerce de Dijon.  
**Lure (Chambre de Commerce de)**, 12, rue Kléber, Lure (Haute-Saône).