

**Zeitschrift:** Revue économique franco-suisse  
**Herausgeber:** Chambre de commerce suisse en France  
**Band:** 35 (1955)  
**Heft:** 9

## Werbung

### Nutzungsbedingungen

Die ETH-Bibliothek ist die Anbieterin der digitalisierten Zeitschriften auf E-Periodica. Sie besitzt keine Urheberrechte an den Zeitschriften und ist nicht verantwortlich für deren Inhalte. Die Rechte liegen in der Regel bei den Herausgebern beziehungsweise den externen Rechteinhabern. Das Veröffentlichen von Bildern in Print- und Online-Publikationen sowie auf Social Media-Kanälen oder Webseiten ist nur mit vorheriger Genehmigung der Rechteinhaber erlaubt. [Mehr erfahren](#)

### Conditions d'utilisation

L'ETH Library est le fournisseur des revues numérisées. Elle ne détient aucun droit d'auteur sur les revues et n'est pas responsable de leur contenu. En règle générale, les droits sont détenus par les éditeurs ou les détenteurs de droits externes. La reproduction d'images dans des publications imprimées ou en ligne ainsi que sur des canaux de médias sociaux ou des sites web n'est autorisée qu'avec l'accord préalable des détenteurs des droits. [En savoir plus](#)

### Terms of use

The ETH Library is the provider of the digitised journals. It does not own any copyrights to the journals and is not responsible for their content. The rights usually lie with the publishers or the external rights holders. Publishing images in print and online publications, as well as on social media channels or websites, is only permitted with the prior consent of the rights holders. [Find out more](#)

**Download PDF:** 04.04.2026

**ETH-Bibliothek Zürich, E-Periodica, <https://www.e-periodica.ch>**

# Établissements ANDRÉ Frères

Exploitations forestières et scieries

GÉRARDMER

(Vosges)

BRACELETS, CUIR  
et Gainerie en tous genres

ooo

Établissements BOSS

1, avenue du Commandant-Marceau  
BESANÇON (Doubs)

## Ets Rivoire-Jacquemin

*Spécialistes dans l'Affinage des  
Gruyères de Comté depuis 1860*

MONTMOROT (Jura)

TÉLÉPHONE : LONS-LE-SAUNIER 115 et 154

*Montres  
de QUALITÉ*  
CONTROLÉES SELON NORMES  
"CÉTÉHOR"

FABRIQUE D'HORLOGERIE  
**QUARTIER**  
FRÈRES & C<sup>ie</sup>  
S.A. AU CAPITAL DE 4500000 FR.

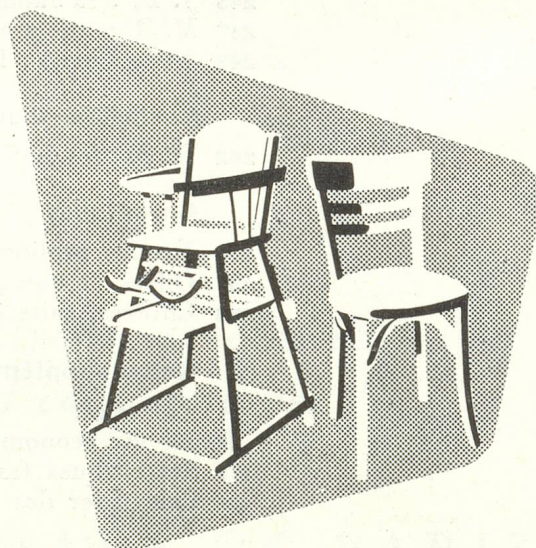
VENTE EXCLUSIVE  
A MM. LES GROSSISTES

3 RUE HENRI-BAIGUE  
BESANÇON  
FRANCE

TÉLÉPH. 45-34 \* TÉLÉGRAMME: QUARFRER BESANÇON

## LA CHAISE DE FRANCE BAUMANN

Fondée en 1901



Usines à **COLOMBIER-FONTAINE**  
(Doubs)

Vente exclusive à la clientèle marchande

Les bons caramels mous **KLAUS**

### L. CRETIN-BILLET & FILS

S. A. R. L. Capital 16.800.000 fr.

Usine du Fenandre  
MOREZ-DU-JURA



MAISON FONDÉE EN 1890

### Toute la Lunetterie de Protection

POUR AUTO, MOTO, SCOOTER,  
SKI, TRAVAIL

**Lunettes solaires**

Mentionnez la « Revue économique franco-suisse » en écrivant aux annonceurs



**JAEGER-LECOULTRE**

HORLOGERIE DE LUXE

*synthèse  
de la technique suisse*

*et*

*du goût français*

HORLOGERIE DE LUXE

**JAEGER-LECOULTRE**



ÉTUDE ET PUBLICITÉ

CONCERT AU BÉNÉFICE  
DE  
L'ASSOCIATION  
DE  
L'HOPITAL SUISSE DE PARIS

sous le Haut Patronage

DE MONSIEUR LE MINISTRE  
DE LA SANTÉ PUBLIQUE

et

DE MONSIEUR LE MINISTRE  
DE SUISSE EN FRANCE

le MERCREDI 16 NOVEMBRE 1955  
à 21 heures

Salle GAVEAU  
45-47, rue La Boétie, PARIS (8<sup>e</sup>)

ORCHESTRE  
RADIO-SYMPHONIQUE  
DE PARIS  
DE LA RADIODIFFUSION-  
TÉLÉVISION FRANÇAISE

sous la Direction  
d'

Edmond APPIA  
Chef d'Orchestre de RADIO-GENÈVE

avec le concours de

Marie-Antoinette PICTET

PROGRAMME

- 1<sup>o</sup> 2<sup>e</sup> Suite en ré majeur J. S. Bach
- 2<sup>o</sup> Concerto en la ma-  
jeur K. 414. . . . . Mozart  
(pour piano et orchestre)
- 3<sup>o</sup> Scherzo . . . . . M. Duruflé
- 4<sup>o</sup> Concertino . . . . . Arthur Honegger  
(pour piano et orchestre)
- 5<sup>o</sup> 2<sup>e</sup> Suite du Tricorne Manuel de Falla

Bureau de Concert : Marcel DE VALMALETTE.  
Location : à la salle Gaveau, 45-47, rue La  
Boétie, PARIS.

Prix des places : Loges : 1.200 fr.; Orchestre :  
1.000 fr., 800 fr. et 600 fr.; Balcons : 700 fr.,  
500 fr., 400 fr., 300 fr., 250 fr.

Mentionnez la « Revue économique franco-suisse » en écrivant aux annonceurs

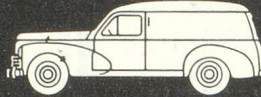
2  
403  
3

PRODUCTION

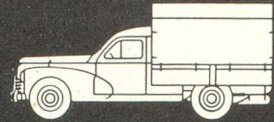
Geugeot 1956



CABRIOLET "203" : 2 PLACES - 2 PORTES



FOURGONNETTE "203" - 500 KG



CAMIONNETTE BACHÉE "203" - 850 KG

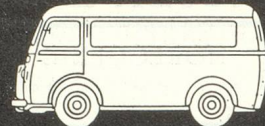


BERLINE LUXE "403"  
5/6 PLACES - 4 PORTES



BERLINE LUXE "203" : 4 PLACES - 4 PORTES

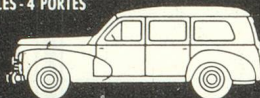
VENTE  
A CREDIT  
PAR LA  
**Din**



D4A - 1400 KG EN FOURGON TOLÉ - EN CAR  
13 PLACES ET AMBULANCE 2 BRANCARDS



FAMILIALE "203" : 6 PLACES - 4 PORTES

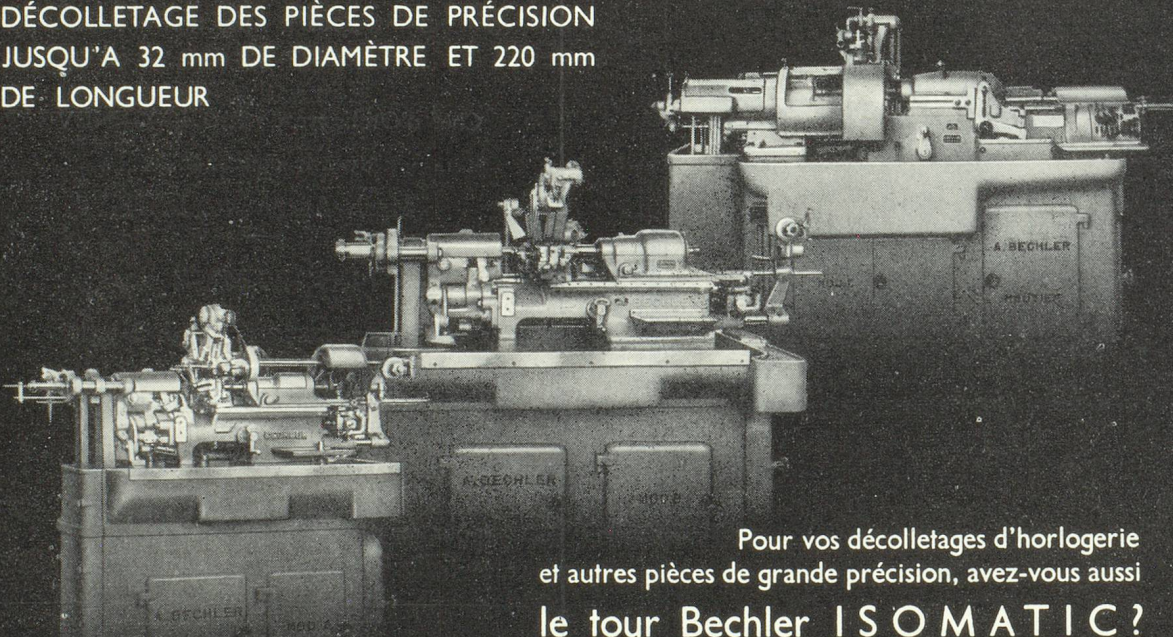


COMMERCIALE "203" - 450 KG  
4 PLACES - 4 PORTES - GRANDE PORTE AR.



la 203 et la 403 sont les voitures les plus demandées parce qu'elles satisfont le plus complètement et le plus économiquement la clientèle!

3 MODÈLES DE TOURS AUTOMATIQUES POUR  
DÉCOLLETAGE DES PIÈCES DE PRÉCISION  
JUSQU'À 32 mm DE DIAMÈTRE ET 220 mm  
DE LONGUEUR



Pour vos décolletages d'horlogerie  
et autres pièces de grande précision, avez-vous aussi  
le tour Bechler ISOMATIC?

**ANDRÉ BECHLER S.A.**  
FABRIQUE DE MACHINES MOUTIER (SUISSE)

Représentant exclusif pour la France et les pays de l'Union française : ANDRÉ BECHLER S. A., 54, avenue Jean-Jaures, PARIS (19<sup>e</sup>)

Mentionnez la « Revue économique franco-suisse » en écrivant aux annonceurs



*le plus beau*  
**LINGE  
IMPRIMÉ**

**S. & Y. ZERLAUTH**

1, rue de Thann — **BELFORT**

Tél. 8.48 — B. P. 106

**VOYAGEZ** à prix réduits  
sur la **S. N. C. F.**

*avec*

**UN BILLET DE FAMILLE**

75 % de réduction à partir de la 3<sup>e</sup> personne  
Parcours minimum : 300 km. retour compris  
VALIDITÉ : 40 JOURS  
(3 mois : du 30 mai au 30 septembre)

**UN BILLET DE GROUPE**

30 % de réduction pour 10 personnes au moins  
40 % de réduction pour 30 personnes au moins  
VALIDITÉ : 20 JOURS

**UN BILLET TOURISTIQUE  
ALLER ET RETOUR OU CIRCULAIRE**

20 % de réduction pour 1.500 km. aller-retour  
30 % de réduction pour 2.000 km. aller-retour  
VALIDITÉ : 2 MOIS  
Coupon aller non valable du 25 juillet au  
15 août, l'avant-veille et la veille du dimanche  
des Rameaux, la veille et l'avant-veille du  
dimanche de Pâques

**UN BILLET COMBINÉ  
FER - AUTOCAR**

Nombreux circuits au départ de Paris,  
Jeumont, Feignies, Lille, Dunkerque, Calais,  
Boulogne, Dieppe, chemin de fer et autocar  
VALIDITÉ : 2 MOIS  
Arrêts possibles sur le parcours fer  
Un exemple : Paris-Evian en chemin de fer,  
Evian-Nice en autocar,  
Nice-Paris en chemin de fer.  
10 % de réduction sur le trajet en autocar  
20 % à 30 % de réduction sur le trajet  
en chemin de fer

*et avec*

**UNE CARTE DEMI-TARIF**

Vous pouvez voyager à moitié prix  
autant de fois que vous voulez  
Il existe de nombreuses cartes demi-tarif  
**CARTES POUR PARCOURS DÉTERMINÉS**  
Valables 3 mois ou 1 an  
**CARTES DE ZONES**  
4, 10 ou 16 zones  
Valables 3, 6 mois ou 1 an  
1 ou 16 zones  
Valables 1 mois

ATTENTION : Pour ne pas perdre les avantages auxquels vous donne  
droit votre billet à prix réduit, renseignez-vous sur les conditions  
à remplir : date de départ, trains autorisés, date de retour, etc.

**LES GARES ET LES BUREAUX DE LA S.N.C.F.  
SONT A VOTRE SERVICE**

Mentionnez la « Revue économique franco-suisse » en écrivant aux annonceurs