

Zeitschrift: Revue économique franco-suisse
Herausgeber: Chambre de commerce suisse en France
Band: 35 (1955)
Heft: 7-8

Werbung

Nutzungsbedingungen

Die ETH-Bibliothek ist die Anbieterin der digitalisierten Zeitschriften auf E-Periodica. Sie besitzt keine Urheberrechte an den Zeitschriften und ist nicht verantwortlich für deren Inhalte. Die Rechte liegen in der Regel bei den Herausgebern beziehungsweise den externen Rechteinhabern. Das Veröffentlichen von Bildern in Print- und Online-Publikationen sowie auf Social Media-Kanälen oder Webseiten ist nur mit vorheriger Genehmigung der Rechteinhaber erlaubt. [Mehr erfahren](#)

Conditions d'utilisation

L'ETH Library est le fournisseur des revues numérisées. Elle ne détient aucun droit d'auteur sur les revues et n'est pas responsable de leur contenu. En règle générale, les droits sont détenus par les éditeurs ou les détenteurs de droits externes. La reproduction d'images dans des publications imprimées ou en ligne ainsi que sur des canaux de médias sociaux ou des sites web n'est autorisée qu'avec l'accord préalable des détenteurs des droits. [En savoir plus](#)

Terms of use

The ETH Library is the provider of the digitised journals. It does not own any copyrights to the journals and is not responsible for their content. The rights usually lie with the publishers or the external rights holders. Publishing images in print and online publications, as well as on social media channels or websites, is only permitted with the prior consent of the rights holders. [Find out more](#)

Download PDF: 04.04.2026

ETH-Bibliothek Zürich, E-Periodica, <https://www.e-periodica.ch>

FABRIQUE DE MACHINES A TRICOTER DE SCHAFFHOUSE

(Suisse)

Machines à main et au moteur
— pour le tricot élastique —

Machines rectilignes entièrement
automatiques, de 150^{mm} de largeur
et de jauges fines de 16, 18 & 20
aiguilles par pouce anglais

Métiers circulaires à mailleuses
type WAGA, pour toutes les
côtes, spécialement pour le
point noué et le tricot élastique
— pour maillots de bain —

Machines à guêper les fils de
gomme, spécialement adaptées
pour les gommés ultra-fines

Représentant Général :

W. Werner, 10, bd Gambetta, TROYES (Aube)

R.-L. Dupuy



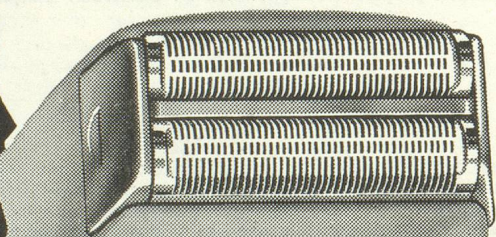
Le "dopant"
de l'homme d'affaires

- dynamique
- précis
- rapide

OVOMALTINE

préparation instantanée

*Aucune
lame
ne rase
mieux*



HARAB LS22

REPRÉSENTANT POUR LA FRANCE:

ÉTABLISSEMENTS WALDMANN - PARIS 10^e

2, RUE DE COMPIÈGNE

BUHLER



Machines et Installations

de

Minoteries et Semouleries — Huileries et
Savonneries — Silos et Entrepôts — Manu-
tention mécanique et pneumatique —
Transporteurs "REDLER" pour manu-
tention horizontale et verticale — Fabriques
de pâtes alimentaires — Fabriques de cacao
et chocolat — Broyeuses pour couleurs —
Machines à couler sous pression — Presses
rotatives "DUPLIX" pour livres et
journaux

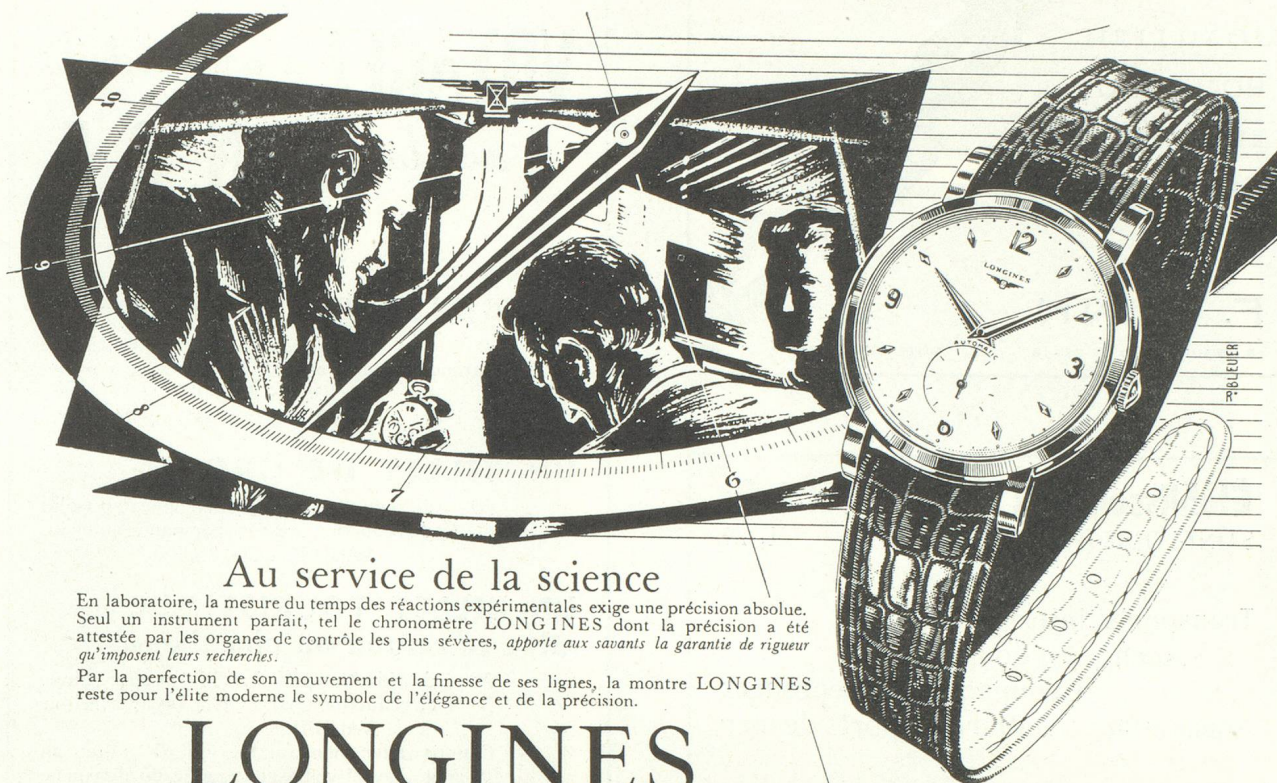
BUHLER FRÈRES

S. A. R. L. au capital de 80.000.000 de francs

42, Rue du Louvre - PARIS

Tél. : GUT. 89-94 (5 lignes)

Mentionnez la « Revue économique franco-suisse » en écrivant aux annonceurs



Au service de la science

En laboratoire, la mesure du temps des réactions expérimentales exige une précision absolue. Seul un instrument parfait, tel le chronomètre LONGINES dont la précision a été attestée par les organes de contrôle les plus sévères, apporte aux savants la garantie de rigueur qu'imposent leurs recherches.

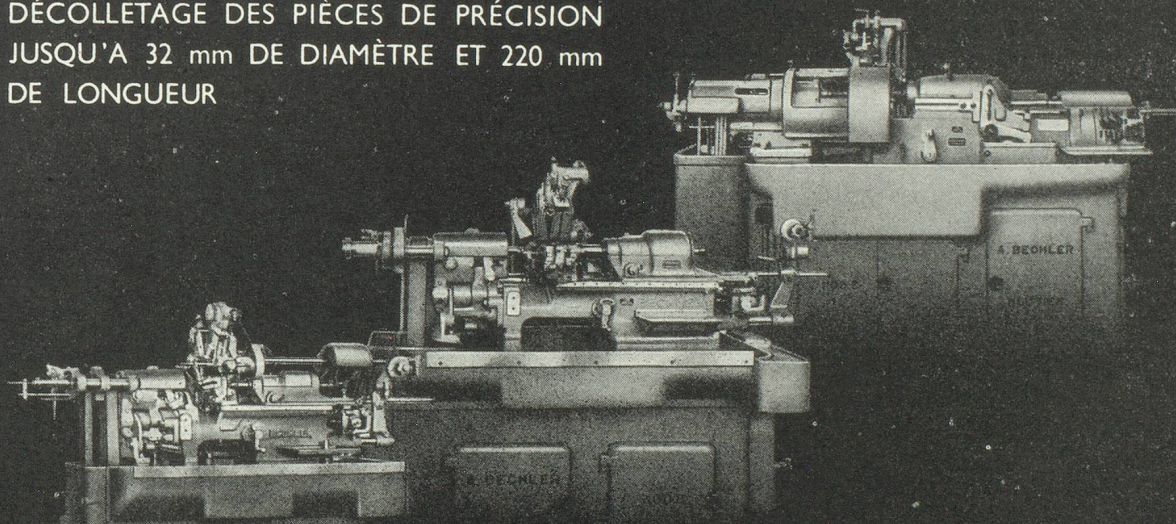
Par la perfection de son mouvement et la finesse de ses lignes, la montre LONGINES reste pour l'élite moderne le symbole de l'élégance et de la précision.

LONGINES



Le prix du temps vaut bien le prix d'une Longines

3 MODÈLES DE TOURS AUTOMATIQUES POUR
DÉCOLLETAGE DES PIÈCES DE PRÉCISION
JUSQU'À 32 mm DE DIAMÈTRE ET 220 mm
DE LONGUEUR



Pour vos décolletages d'horlogerie
et autres pièces de grande précision, avez-vous aussi
le tour Bechler ISOMATIC?

ANDRÉ BECHLER S.A.

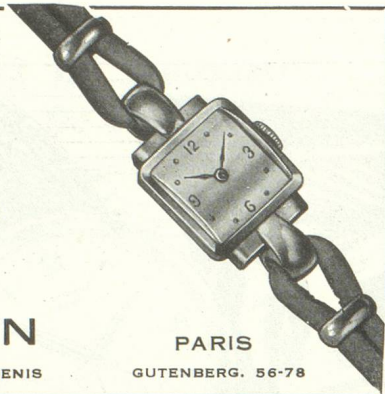
FABRIQUE DE MACHINES

MOUTIER (SUISSE)

Représentant exclusif pour la France et les pays de l'Union française : ANDRÉ BECHLER S. A., 54, avenue Jean-Jaurès, PARIS (19^e)

Mentionnez la « Revue économique franco-suisse » en écrivant aux annonceurs

JOAILLERIE
HORLOGERIE
BIJOUTERIE
ORFÈVRE



F. SENN

13. BOULEVARD ST-DENIS

PARIS

GUTENBERG. 56-78

Établissements CAPIT Paul & C^{ie}
SAINT-LOUIS (Haut-Rhin) France — Tél. 79

Transports internationaux
Agence en douane
Groupages - Entreposages
Agences aux frontières et ports de mer

Adresse pour la Suisse : BALE 13

TRANSPORTS INTERNATIONAUX
LAVANCHY & C^{IE} S. A.
LAUSANNE

DÉMÉNAGEMENTS pour tous pays :
PAR ROUTE, CHEMIN DE FER, VOIE MARITIME

Maison de premier ordre fondée en 1840

IMPORTATIONS-EXPORTATIONS
Agence en douane Agence de voyage

DE LA RANCHERAYE & C^{ie}
Maison fondée en 1849

TRANSPORTS ET DÉMÉNAGEMENTS
INTERNATIONAUX

Membre de l'Association générale
des entreprises suisses de déménagement

31, Place du Marché-Saint-Honoré, PARIS-1^{er}
OPÉra 68-00

VOYAGEZ à prix réduits
sur la **S. N. C. F.**

avec

UN BILLET DE FAMILLE

75 % de réduction à partir de la 3^e personne
Parcours minimum : 300 km. retour compris
VALIDITÉ : 40 JOURS
(3 mois : du 30 mai au 30 septembre)

UN BILLET DE GROUPE

30 % de réduction pour 10 personnes au moins
40 % de réduction pour 30 personnes au moins
VALIDITÉ : 20 JOURS

**UN BILLET TOURISTIQUE
ALLER ET RETOUR OU CIRCULAIRE**

20 % de réduction pour 1.500 km. aller-retour
30 % de réduction pour 2.000 km. aller-retour
VALIDITÉ : 2 MOIS
Coupon aller non valable du 25 juillet au
15 août, l'avant-veille et la veille du dimanche
des Rameaux, la veille et l'avant-veille du
dimanche de Pâques

**UN BILLET COMBINÉ
FER - AUTOCAR**

Nombreux circuits au départ de Paris,
Jeumont, Feignies, Lille, Dunkerque, Calais,
Boulogne, Dieppe, chemin de fer et autocar
VALIDITÉ : 2 MOIS
Arrêts possibles sur le parcours fer
Un exemple : Paris-Evian en chemin de fer,
Evian-Nice en autocar,
Nice-Paris en chemin de fer.
10 % de réduction sur le trajet en autocar
20 % à 30 % de réduction sur le trajet
en chemin de fer

et avec

UNE CARTE DEMI-TARIF

Vous pouvez voyager à moitié prix
autant de fois que vous voulez
Il existe de nombreuses cartes demi-tarif
CARTES POUR PARCOURS DÉTERMINÉS
Valables 3 mois ou 1 an
CARTES DE ZONES
4, 10 ou 16 zones
Valables 3, 6 mois ou 1 an
1 ou 16 zones
Valables 1 mois

ATTENTION : Pour ne pas perdre les avantages auxquels vous donne
droit votre billet à prix réduit, renseignez-vous sur les conditions
à remplir : date de départ, trains autorisés, date de retour, etc.

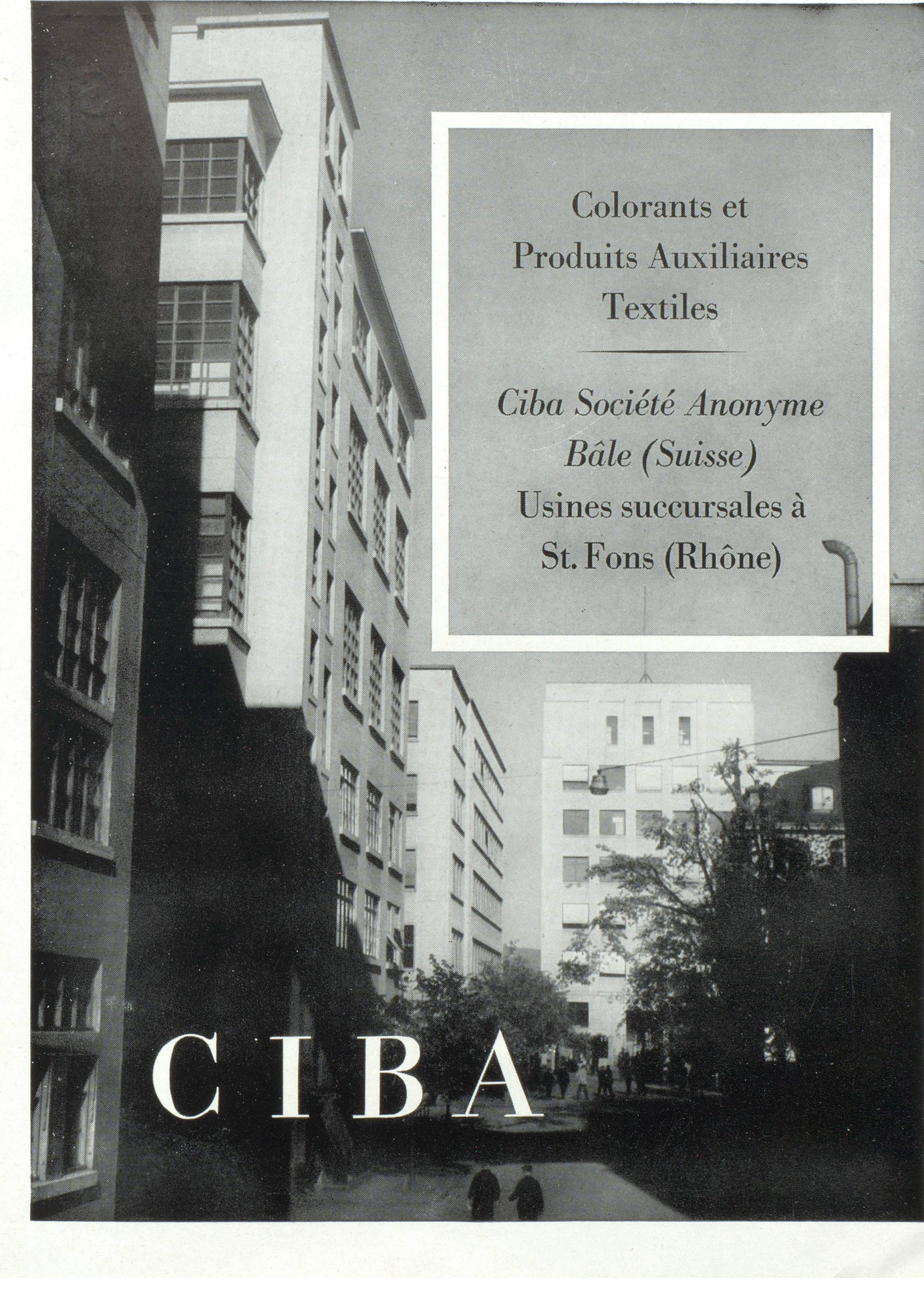
**LES GARES ET LES BUREAUX DE LA S.N.C.F.
SONT A VOTRE SERVICE**

Chambre de Commerce Suisse en France, Paris, Éditeur

Ce numéro a été tiré sur les presses de l'Imprimerie Alençonnaise, Maison Poulet-Malassis, Alençon (Orne)

Le Directeur : Jean de SENARCLENS.

Dépôt légal - 1955 3^e trim. - N° d'ordre : 3.781



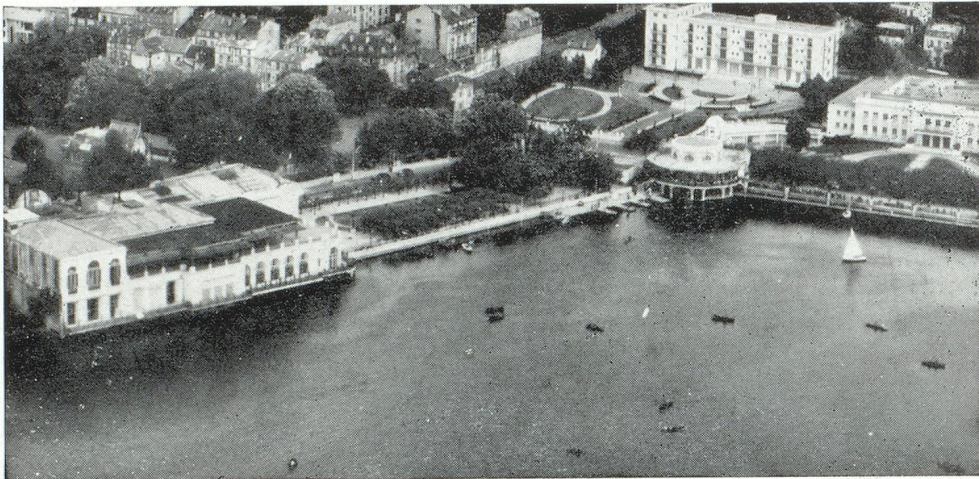
Colorants et
Produits Auxiliaires
Textiles

Ciba Société Anonyme
Bâle (Suisse)
Usines succursales à
St. Fons (Rhône)

C I B A

ENGHIEN - LES - BAINS

à 11 kilomètres de PARIS



CASINO
THÉÂTRE
RESTAURANT
de la PERGOLA

GRAND
HOTEL
DES
BAINS
★ ★ ★ ★

ÉTABLISSEMENT
THERMAL
(LES EAUX
LES PLUS
SULFUREUSES
DE FRANCE)

*“ A 20 minutes de l’Opéra, le charme
et l’agrément des Villes d’eau lointaines ”*

LA STATION THERMALE DE PARIS

OUVERTURE DU 1^{er} AVRIL AU 31 DÉCEMBRE

Téléphone : 964-08-60 (5 lignes)