

Zeitschrift: Revue économique franco-suisse
Herausgeber: Chambre de commerce suisse en France
Band: 35 (1955)
Heft: 3

Werbung

Nutzungsbedingungen

Die ETH-Bibliothek ist die Anbieterin der digitalisierten Zeitschriften auf E-Periodica. Sie besitzt keine Urheberrechte an den Zeitschriften und ist nicht verantwortlich für deren Inhalte. Die Rechte liegen in der Regel bei den Herausgebern beziehungsweise den externen Rechteinhabern. Das Veröffentlichen von Bildern in Print- und Online-Publikationen sowie auf Social Media-Kanälen oder Webseiten ist nur mit vorheriger Genehmigung der Rechteinhaber erlaubt. [Mehr erfahren](#)

Conditions d'utilisation

L'ETH Library est le fournisseur des revues numérisées. Elle ne détient aucun droit d'auteur sur les revues et n'est pas responsable de leur contenu. En règle générale, les droits sont détenus par les éditeurs ou les détenteurs de droits externes. La reproduction d'images dans des publications imprimées ou en ligne ainsi que sur des canaux de médias sociaux ou des sites web n'est autorisée qu'avec l'accord préalable des détenteurs des droits. [En savoir plus](#)

Terms of use

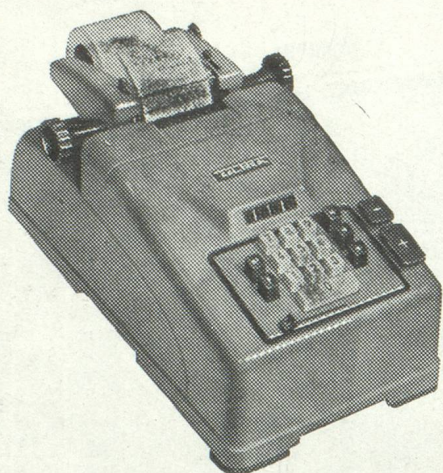
The ETH Library is the provider of the digitised journals. It does not own any copyrights to the journals and is not responsible for their content. The rights usually lie with the publishers or the external rights holders. Publishing images in print and online publications, as well as on social media channels or websites, is only permitted with the prior consent of the rights holders. [Find out more](#)

Download PDF: 04.04.2026

ETH-Bibliothek Zürich, E-Periodica, <https://www.e-periodica.ch>

MACHINES A ADDITIONNER

ULTRA



APPAREILS A DICTER

ULTRAVOX

sur feuilles magnétiques



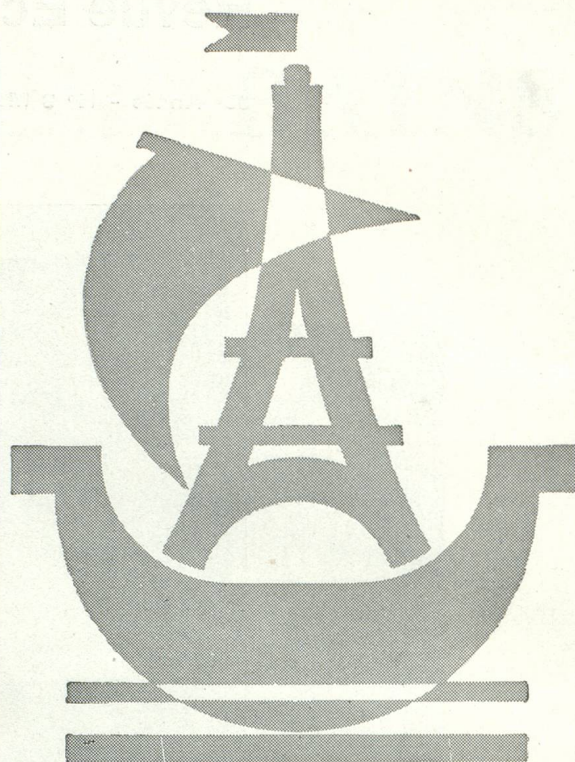
FABRICATION SUISSE

OERLIKON, BUEHRLE et C^{ie}
à
ZURICH

Concessionnaires exclusifs pour
la France et l'Afrique du Nord

BUROTYPE S. A.
22-24, RUE SAINT-GEORGES
PARIS — TÉL. TRU. 67-23

FOIRE DE LYON : Groupe 41 - Stands 20 et 21



FOIRE DE PARIS

1955

du 14 au 30 Mai

*

La Foire de Paris avec ses 12.500 exposants, appartenant à 37 nations, présente un panorama de la production contemporaine. Des acheteurs de toutes les régions du monde se rendent chaque année à cet immense rendez-vous d'affaires.

*

En 1955 : plus de 20 sections étrangères et les participations nouvelles de l'Argentine, du Chili, des États-Unis et de l'U. R. S. S.

*

Pour tous renseignements s'adresser :

COMITÉ DE LA FOIRE DE PARIS
23, RUE NOTRE-DAME-DES-VICTOIRES
PARIS 2^e

*

Téléphone : GUTENBERG : 39-20.

Mentionnez la « Revue économique franco-suisse » en écrivant aux annonceurs

La construction repose sur un principe mécanique qui a soutenu l'épreuve victorieuse d'un usage pratique de plus de 60 années. Parmi les modèles d'aujourd'hui, il y a une MADAS pour tout calcul.

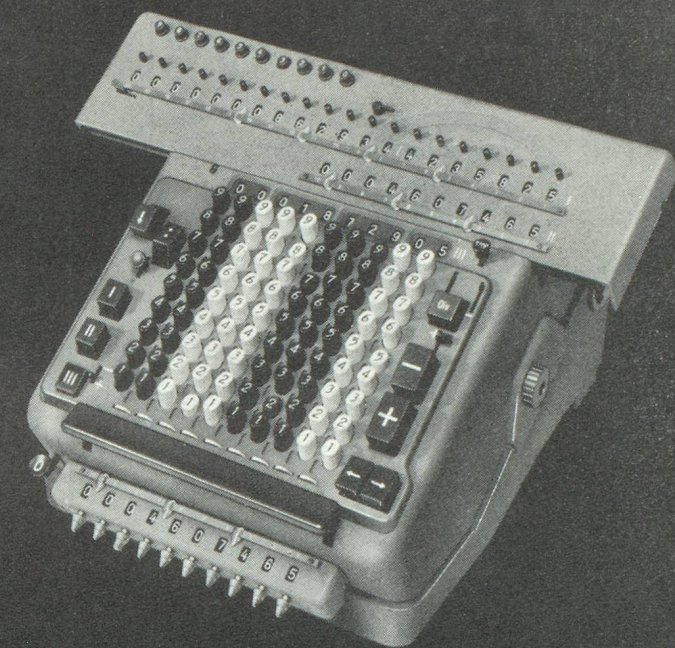
S'adresser pour plus amples détails aux fabricants

H. W. EGLI S.A.

Fabrique de Machines à Calculer
ZURICH / SUISSE

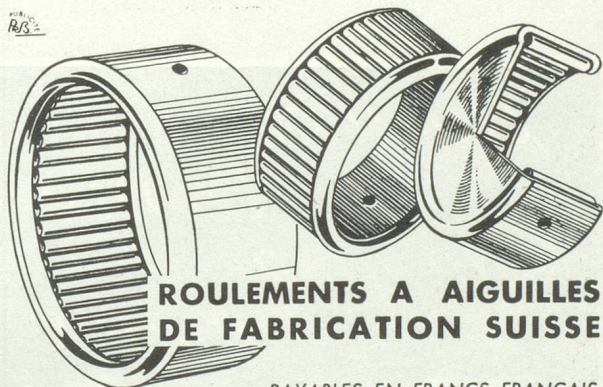
Concessionnaires pour la France

Société Arithmétique



Paris (9e) 80, rue Taitbout Tél. TRI. 47.16 et 47.17

FOIRE DE LYON : Groupe 41 - Stands 20 et 21



**ROULEMENTS A AIGUILLES
DE FABRICATION SUISSE**

PAYABLES EN FRANCS FRANÇAIS
RENDUS FRANCO CHEZ VOUS
SANS AUCUNE FORMALITÉ

Les roulements à aiguilles HYDREL - composés d'une bague (soit extérieure, soit intérieure) dans laquelle les aiguilles sont serties - ne sont pas plus encombrants qu'un coussinet de bronze.

Ils sont fabriqués, de 8 à 80 mm. de Ø intérieur, par la Société Anonyme HYDREL à ROMANSHORN (Suisse) à des prix qui ne manqueront pas de vous intéresser.

Documentation sur simple demande.

**ROULEMENTS
A AIGUILLES**

HYDREL

Agent général **GEORGES B. ZEHR**
63, rue de Gergovie, Paris-14* * SÉGuR 13-36

MAISON HERREN

13, rue Montholon - 83, rue La Fayette, PARIS 9^e



Fondée en 1925

Tél. :
PROvence 13-88

Métro : Cadet
et Poissonnière

**MACHINES
AÉCRIRE ET
A CALCULER**

TOUTES LES GRANDES MARQUES
neuves et d'occasion, avec garantie sérieuse sur facture

VENTE - ACHAT - ÉCHANGE

LOCATION - RÉPARATION

DÉPANNAGE RAPIDE A DOMICILE
FOURNITURES GÉNÉRALES DE BUREAU
CIRCULAIRES AU DUPLICATEUR

Vente à crédit : 3, 6, 9, 12 mois

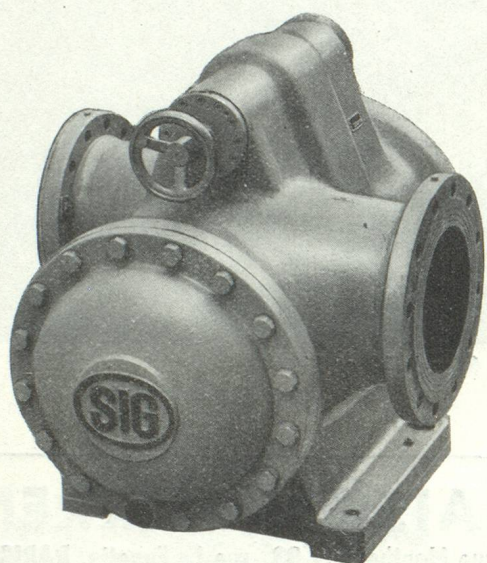
Mentionnez la « Revue économique franco-suisse » en écrivant aux annonceurs

POMPES A VIS



Pour la manutention de produits liquides
visqueux ou pâteux

Pour la commande hydraulique de machines



Pour pressions jusqu'à 350 kg/cm²

- déplacement constant du liquide sans turbulence
- vitesse d'entraînement élevée
- marche quasi-silencieuse
- petit encombrement
- entretien facile
- auto-aspiration

Représentants :

FRANCE : Ets Emile Guinot
34, Square Clignancourt, Paris-18^e

ALGÉRIE : Marcel Gallois, Ing. - Représentant
6, rue de Brazza, Alger

SOCIÉTÉ INDUSTRIELLE SUISSE
NEUHAUSEN - CHUTE DU RHIN
(Suisse)

FABRIQUE DE MACHINES A TRICOTER DE SCHAFFHOUSE

(Suisse)

Machines à main et au moteur

— pour le tricot élastique —

Machines rectilignes entièrement
automatiques, de 150 % de largeur
et de jauges fines de 16, 18 & 20
aiguilles par pouce anglais

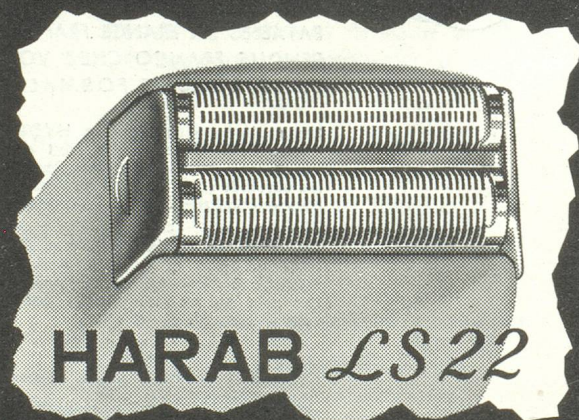
Métiers circulaires à mailleuses
type WAGA, pour toutes les
côtes, spécialement pour le
point noué et le tricot élastique
— pour maillots de bain —

Machines à guiper les fils de
gomme, spécialement adaptées
pour les gommés ultra-fines

Représentant Général :

W. Werner, 10, bd Gambetta, TROYES (Aube)

*Aucune
lame
ne rase
mieux*



HARAB LS22

REPRÉSENTANT POUR LA FRANCE:
ÉTABLISSEMENTS WALDMANN - PARIS 10^e
2, RUE DE COMPIÈGNE

Mentionnez la « Revue économique franco-suisse » en écrivant aux annonceurs

PATEK, PHILIPPE
 MAITRES HORLOGERS
 GENÈVE



**Longines
 aussi précieuse
 que votre temps**

Une montre Longines est le résultat des recherches et des efforts de plusieurs générations d'horlogers. Son nom est un symbole de qualité.

Le Cercle mondial Longines non seulement unit la science à l'élégance, mais réunit les élites attirées par la qualité, la précision et cette beauté classique qui s'intègre à la règle d'or des êtres raffinés.

LONGINES
Conquest

Montre étanche, équipée du nouveau mouvement automatique Longines «19 AS». Spécialement étudiée, dotée d'un cadran riche au dessin exclusif orné de signes relief en or, LONGINES CONQUEST porte un médaillon émail champlevé et or incrusté dans le fond du boîtier qui lui confère un cachet distinctif et sa garantie d'étanchéité.

LONGINES



Mentionnez la « Revue économique franco-suisse » en écrivant aux annonceurs