

**Zeitschrift:** Revue économique franco-suisse  
**Herausgeber:** Chambre de commerce suisse en France  
**Band:** 34 (1954)  
**Heft:** 11: La Suisse et les ports français

## Werbung

### Nutzungsbedingungen

Die ETH-Bibliothek ist die Anbieterin der digitalisierten Zeitschriften auf E-Periodica. Sie besitzt keine Urheberrechte an den Zeitschriften und ist nicht verantwortlich für deren Inhalte. Die Rechte liegen in der Regel bei den Herausgebern beziehungsweise den externen Rechteinhabern. Das Veröffentlichen von Bildern in Print- und Online-Publikationen sowie auf Social Media-Kanälen oder Webseiten ist nur mit vorheriger Genehmigung der Rechteinhaber erlaubt. [Mehr erfahren](#)

### Conditions d'utilisation

L'ETH Library est le fournisseur des revues numérisées. Elle ne détient aucun droit d'auteur sur les revues et n'est pas responsable de leur contenu. En règle générale, les droits sont détenus par les éditeurs ou les détenteurs de droits externes. La reproduction d'images dans des publications imprimées ou en ligne ainsi que sur des canaux de médias sociaux ou des sites web n'est autorisée qu'avec l'accord préalable des détenteurs des droits. [En savoir plus](#)

### Terms of use

The ETH Library is the provider of the digitised journals. It does not own any copyrights to the journals and is not responsible for their content. The rights usually lie with the publishers or the external rights holders. Publishing images in print and online publications, as well as on social media channels or websites, is only permitted with the prior consent of the rights holders. [Find out more](#)

**Download PDF:** 18.08.2025

**ETH-Bibliothek Zürich, E-Periodica, <https://www.e-periodica.ch>**

## SOCIÉTÉ MARSEILLAISE DE TRAFIC MARITIME

Société Anonyme au Capital de 84.000.000 de Francs

21, rue de la République  
MARSEILLE

MEMBRE DE  
L'INTERNATIONAL CARGO  
HANDLING COORDINATION  
ASSOCIATION (I. C. H. C. A)

EXPLOITATION

## SOCIÉTÉ NOUVELLE DE TRAFIC MARITIME

S. A. R. L. AU CAPITAL DE 10.000.000 DE FRANCS

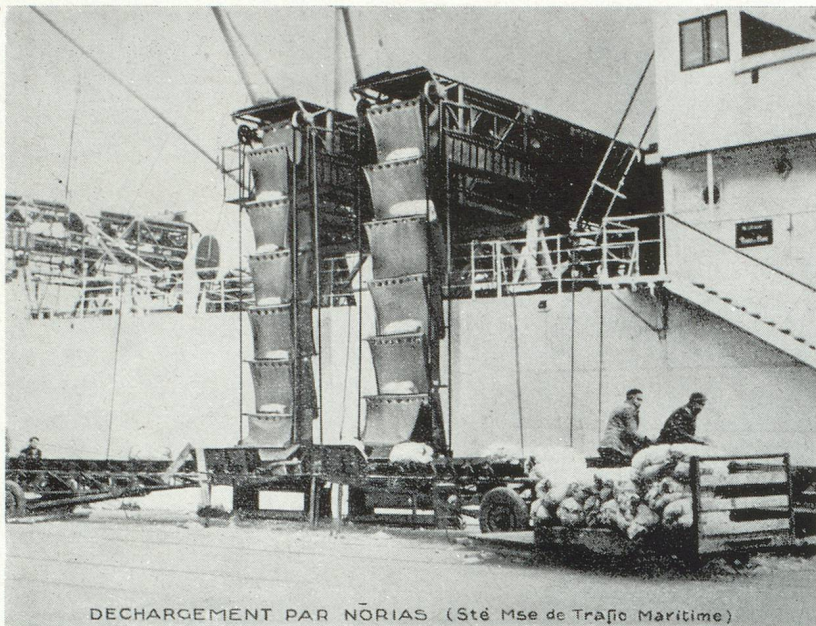
1, quai de la Gare-Maritime, MARSEILLE

MANUTENTION DES BANANES  
A L'AIDE DE NORIAS SPÉCIALES

### DÉCHARGEMENT PAR NORIAS

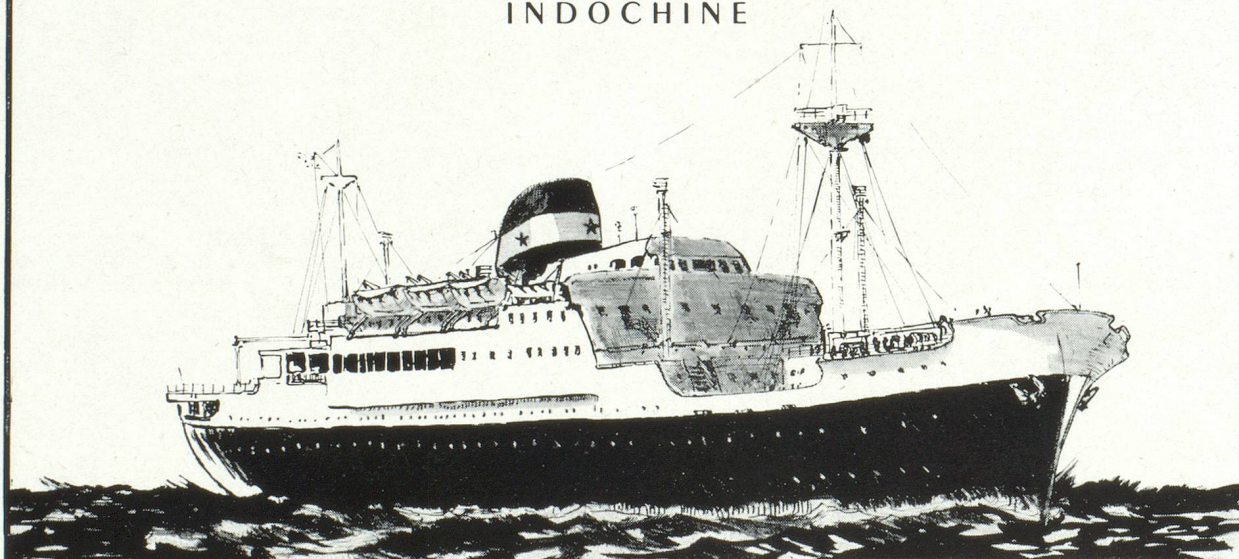
MANUTENTION DE COLIS  
LOURDS JUSQU'A 150 TONNES

CHARGEMENT ET DÉCHARGEMENT DE NAVIRES



DECHARGEMENT PAR NORIAS (Sté Mse de Trafic Maritime)

AMÉRIQUE DU SUD  
COTE OCCIDENTALE D'AFRIQUE · AFRIQUE DU SUD  
DE LA COTE EST DES ÉTATS-UNIS A LA COTE OCCIDENTALE D'AFRIQUE  
INDOCHINE



## COMPAGNIE MARITIME DES CHARGEURS RÉUNIS

3, BOULEVARD MALESHERBES - PARIS - TÉL. ANJOU 08-00

**UNION**  
**INDUSTRIELLE**  
ET **MARITIME**

SIÈGE SOCIAL : PARIS  
36, rue de Naples - 8<sup>e</sup> • Téléph : LAB. 67-10

**TRAMPING**

CHARBONS . PHOSPHATES . MINÉRAIS  
CÉRÉALES . ARACHIDES  
MATÉRIEL LOURD

**LIGNES RÉGULIÈRES**

MARSEILLE SUR AFRIQUE  
et autres ports méditerranéens DU NORD

BORDEAUX SUR PORTUGAL  
ROUEN \*

BUREAUX à MARSEILLE  
69, rue de la République • Tél. COI 81-97

*les Messageries Maritimes*

*suiv*  
*les routes de l'Union française*

★

**JAEGER-LECOULTRE**  
HORLOGERIE DE LUXE

*synthèse*  
*de la technique suisse*

et  
*du goût français*

HORLOGERIE DE LUXE  
**JAEGER-LECOULTRE**

★

Mentionnez la « Revue économique franco-suisse » en écrivant aux annonceurs

ÉTUDE ET PUBLICITÉ

# LE PORT FRANCO DE BALE

## à BALE (Suisse)

facilite très avantageusement  
l'entreposage de marchandises non dédouanées  
(sous régime de douane)

ainsi que la réception, la délivrance  
et la réexpédition de marchandises

SOCODI MARITIME S. A.

14, place Cornavin  
GENÈVE

Exploitation de navires

TRANSPORTS INTERNATIONAUX  
**LAVANCHY & C<sup>IE</sup> S. A.**  
LAUSANNE

DÉMÉNAGEMENTS pour tous pays :  
**PAR ROUTE, CHEMIN DE FER, VOIE MARITIME**

*Maison de premier ordre fondée en 1840*

**IMPORTATIONS-EXPORTATIONS**  
Agence en douane                      Agence de voyage



TRANSPORTS INTERNATIONAUX  
AGENCE DE VOYAGES

**H. Ritschard & C<sup>ie</sup> SA**

3, Place de la Gare, ANNEMASSE (H.-S.) - Tél. 355  
18, Place Cornavin, GENÈVE - Tél. 32.80.30  
34, Avenue de la Gare, LAUSANNE - Tél. 23.55.55

S. A.

**Cosmos**

TRANSPORTS  
INTERNATIONAUX  
MARITIMES  
TERRESTRES - AÉRIENS

COMMISSIONNAIRE  
EN DOUANE AGRÉE N° 2020

Tous dédouanements, Paris, ports et frontières  
Agences St-Louis, Vallorbe, Bellegarde et tous ports et frontières  
PRIX A FORFAIT

PARIS - 209, faubourg St-Denis - Botz. 87-50

**AU HAVRE**

adressez-vous à la

**S. A. F. E. C.**

Boîte postale 173

Téléphone : H2 25.89-90-91

Télégrammes : SAFEC-HAVRE

1.000 mètres de quai équipés pour la réception et la  
distribution des pondéreux. Capacité de manutention :  
4.000 tonnes par jour.

Pour chacune des années 1951 et 1952, la S. A. F. E. C. a  
reçu et distribué, grâce à ses installations modernes, un  
million de tonnes dont 100.000 à destination de la Suisse

**Correspondant à Genève, Paris, New York**

Direction suisse

Mentionnez la « Revue économique franco-suisse » en écrivant aux annonceurs

# COMPTOIR GÉNÉRAL DE TRANSPORTS

Gérant : **Marc VINCENZINI** - 7, Rue Papère - MARSEILLE  
Tél. Co. 39-94 à 98  
Télégr. Cotrans-Télex 41023

ARMATEURS

AGENTS MARITIMES

Services réguliers sur :

**LE MAROC - ALGÉRIE - TUNISIE - PROCHE-ORIENT  
L'AMÉRIQUE DU NORD ET DU SUD - EXTRÊME-ORIENT - INDOCHINE**

## TRANSPORTS INTERNATIONAUX

# MARAIS & C<sup>IE</sup>

Société à responsabilité limitée au capital de 20.000.000 de francs

**FORMALITÉS en DOUANE  
ENTREPOSAGE — ASSURANCES**

31, rue de Trévis, PARIS-9<sup>e</sup> 29, rue du Bât-d'Argent  
Tél. : PRO. 95-50 (4 lignes) LYON (Rhône)  
TAI. 63-00 (4 lignes) Tél. : Burdeau 15-07  
Adr. télégr. : INTEREXPRESS

**SERVICES SPÉCIAUX par WAGONS  
de GROUPAGE avec la SUISSE**

Correspondant en Suisse : **SCHNEIDER & C<sup>IE</sup>**

**B A L E**  
Totentanz 18

**SAINT-GALL**  
Frongartenstrasse 18



26 FEVRIER  
14 MARS 1955

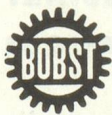
# FOIRE DE NICE

COMPTOIR MONDIAL  
D'ÉCHANTILLONS  
ET DU TOURISME  
INTERNATIONAL



**N I C E**  
8, PLACE MASSENA  
Tél. - 857-34

**P A R I S**  
30 Bd DES CAPUCINES  
Tél. - OPERA 65-14



Machines inédites pour le cartonnage

## **J. BOBST ET FILS S. A.** **LAUSANNE**

**POUR LA FRANCE, SARRE ET UNION FRANÇAISE**

Renseignements, devis, vente et installation par

**J. BOBST ET FILS S. A. — PARIS**

62, boulevard Richard-Lenoir (11<sup>e</sup>), Tél. VOL. 01-11

Mentionnez la « Revue économique franco-suisse » en écrivant aux annonceurs



1872

Étroitement liée à l'économie mondiale, la Suisse a un commerce extérieur particulièrement élevé. Grâce à ses relations traditionnelles avec tous les cercles économiques, notre banque participe, dans une large mesure, au règlement financier des échanges. Nos sièges et succursales en Suisse, à Londres et à New-York, organisés d'une façon moderne, sont à même de vous rendre de précieux services et de documenter nos amis sur toutes questions de caractère financier ou économique.

# SOCIETE DE BANQUE SUISSE

SCHWEIZERISCHER BANKVEREIN

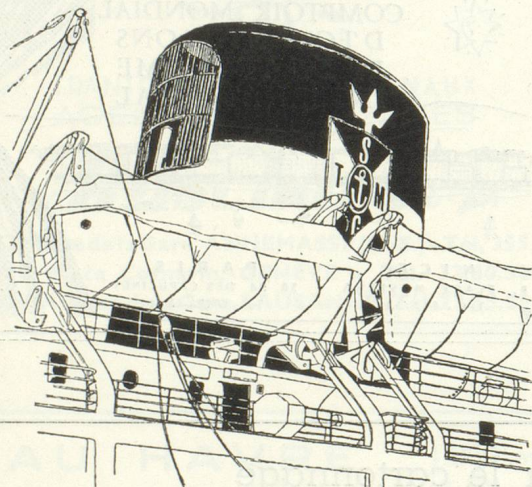
SWISS BANK CORPORATION

Bâle, Zurich, Genève, St-Gall, Lausanne, La Chaux-de-Fonds, Neuchâtel, Schaffhouse, Bienne, Chiasso, Hérissau, Le Locle, Nyon, Zofingue, Aigle, Bischofszell, Morges, Rorschach, Londres, New-York

Capital-actions et réserves Fr. suisses 226.000.000

Société affiliée

SWISS CORPORATION for CANADIAN INVESTMENTS LTD, 360 St. James Street West, Montréal



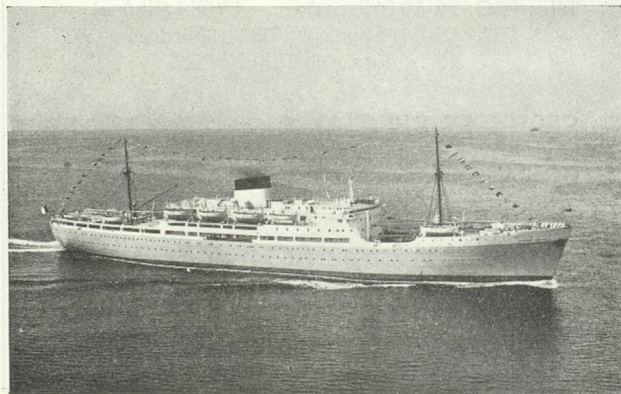
*Société Générale de*  
**TRANSPORTS MARITIMES**  
MARSEILLE vers

l'Algérie  
le Sénégal  
les Antilles  
l'Amérique du Sud

Siège Social  
5, rue de Surène  
PARIS-8<sup>e</sup>

Direction Générale  
70, rue de la République  
MARSEILLE

Services réguliers rapides: passagers et marchandises.



COMPAGNIES DE NAVIGATION

**CYPRIEN FABRE et FRAISSINET**

LA CÔTE OCCIDENTALE D'AFRIQUE  
PAR MARSEILLE

*" La Route du Beau Temps "*

ÉTATS-UNIS  
CANADA - GRANDS LACS  
GOLFE DU MEXIQUE

MARSEILLE 3 et 15, Rue Beauvau **FABRELINE** PARIS 4, Rue des Capucins

Mentionnez la « Revue économique franco-suisse » en écrivant aux annonceurs