

Zeitschrift: Revue économique franco-suisse
Herausgeber: Chambre de commerce suisse en France
Band: 34 (1954)
Heft: 4

Werbung

Nutzungsbedingungen

Die ETH-Bibliothek ist die Anbieterin der digitalisierten Zeitschriften auf E-Periodica. Sie besitzt keine Urheberrechte an den Zeitschriften und ist nicht verantwortlich für deren Inhalte. Die Rechte liegen in der Regel bei den Herausgebern beziehungsweise den externen Rechteinhabern. Das Veröffentlichen von Bildern in Print- und Online-Publikationen sowie auf Social Media-Kanälen oder Webseiten ist nur mit vorheriger Genehmigung der Rechteinhaber erlaubt. [Mehr erfahren](#)

Conditions d'utilisation

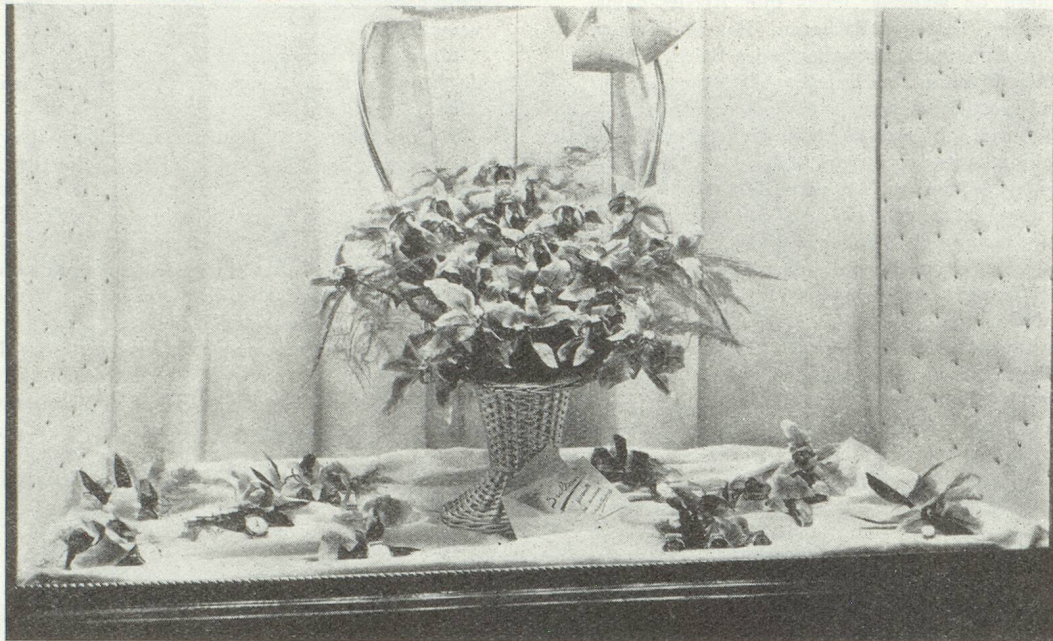
L'ETH Library est le fournisseur des revues numérisées. Elle ne détient aucun droit d'auteur sur les revues et n'est pas responsable de leur contenu. En règle générale, les droits sont détenus par les éditeurs ou les détenteurs de droits externes. La reproduction d'images dans des publications imprimées ou en ligne ainsi que sur des canaux de médias sociaux ou des sites web n'est autorisée qu'avec l'accord préalable des détenteurs des droits. [En savoir plus](#)

Terms of use

The ETH Library is the provider of the digitised journals. It does not own any copyrights to the journals and is not responsible for their content. The rights usually lie with the publishers or the external rights holders. Publishing images in print and online publications, as well as on social media channels or websites, is only permitted with the prior consent of the rights holders. [Find out more](#)

Download PDF: 12.01.2026

ETH-Bibliothek Zürich, E-Periodica, <https://www.e-periodica.ch>



Agent exclusif des montres Sultana
Importateur agréé

MICHEL TERRAILLON

Bureaux à LYON
28, rue de La Thibaudière

Au cours de la visite qu'il a rendue à la Foire de Lyon M. Henry Charles, Consul général de Suisse à Lyon, s'est longuement arrêté devant le stand des montres Sultana. En 1954, les montres Sultana seront exposées aux Foires de Lyon, Paris, Marseille et Strasbourg.

La construction repose sur un principe mécanique qui a soutenu l'épreuve victorieuse d'un usage pratique de plus de 60 années. Parmi les modèles d'aujourd'hui, il y a une MADAS pour tout calcul.

S'adresser pour plus amples détails aux fabricants

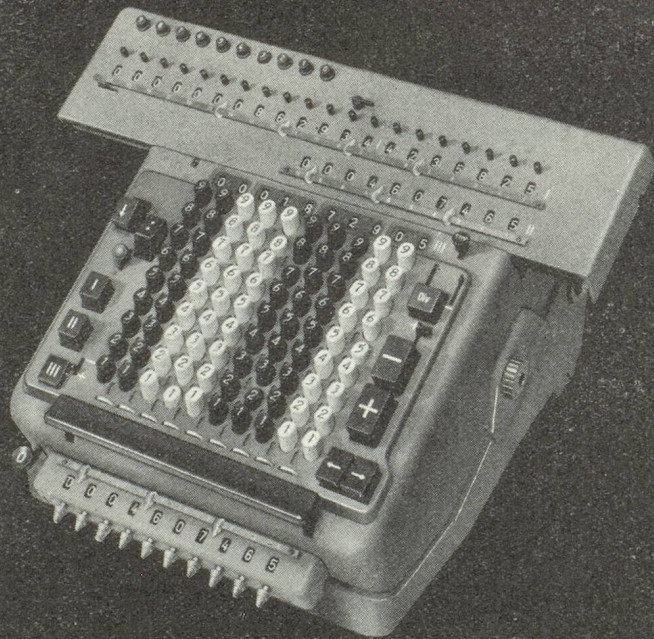
H. W. EGLI S.A.

Fabrique de Machines à Calculer
ZURICH / SUISSE

Concessionnaires pour la France

Société Arithmétique

Paris (9e) 80, rue Taitbout Tél. TRI. 47.16 et 47.17



Groupe 41 — Bâtiment 8 — Stands 20 et 21

Mentionnez la « Revue économique franco-suisse » en écrivant aux annonceurs