

Zeitschrift: Revue économique franco-suisse
Herausgeber: Chambre de commerce suisse en France
Band: 34 (1954)
Heft: 3

Werbung

Nutzungsbedingungen

Die ETH-Bibliothek ist die Anbieterin der digitalisierten Zeitschriften auf E-Periodica. Sie besitzt keine Urheberrechte an den Zeitschriften und ist nicht verantwortlich für deren Inhalte. Die Rechte liegen in der Regel bei den Herausgebern beziehungsweise den externen Rechteinhabern. Das Veröffentlichen von Bildern in Print- und Online-Publikationen sowie auf Social Media-Kanälen oder Webseiten ist nur mit vorheriger Genehmigung der Rechteinhaber erlaubt. [Mehr erfahren](#)

Conditions d'utilisation

L'ETH Library est le fournisseur des revues numérisées. Elle ne détient aucun droit d'auteur sur les revues et n'est pas responsable de leur contenu. En règle générale, les droits sont détenus par les éditeurs ou les détenteurs de droits externes. La reproduction d'images dans des publications imprimées ou en ligne ainsi que sur des canaux de médias sociaux ou des sites web n'est autorisée qu'avec l'accord préalable des détenteurs des droits. [En savoir plus](#)

Terms of use

The ETH Library is the provider of the digitised journals. It does not own any copyrights to the journals and is not responsible for their content. The rights usually lie with the publishers or the external rights holders. Publishing images in print and online publications, as well as on social media channels or websites, is only permitted with the prior consent of the rights holders. [Find out more](#)

Download PDF: 14.01.2026

ETH-Bibliothek Zürich, E-Periodica, <https://www.e-periodica.ch>

Les 12.000 exposants
de la

FOIRE DE PARIS

22 MAI - 7 JUIN 1954

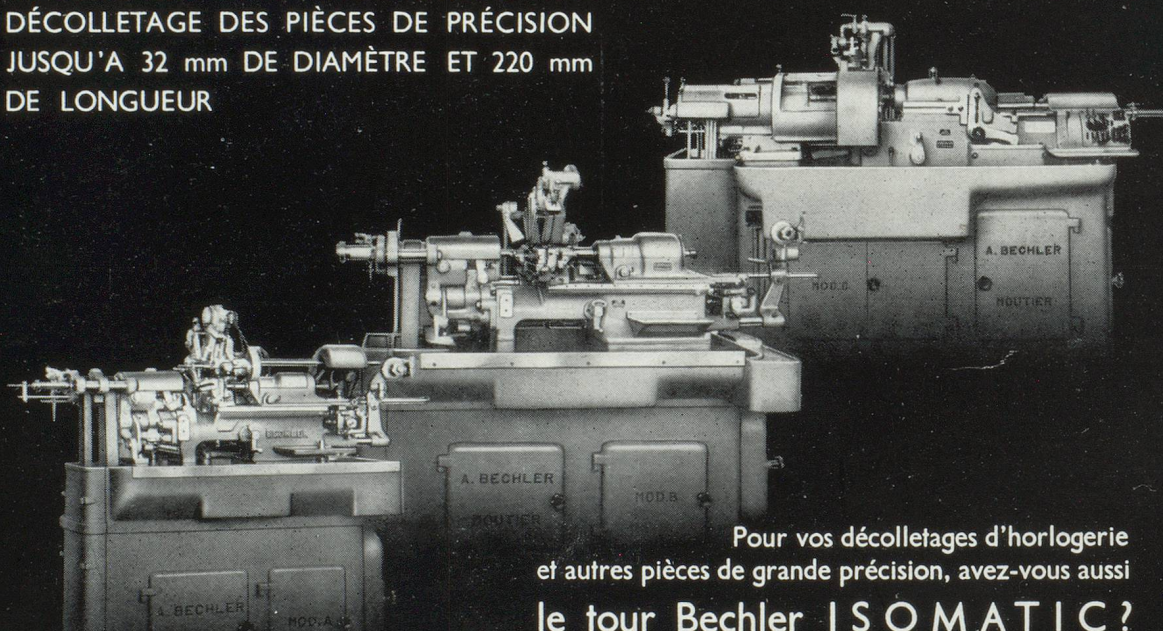
*Célébreront le CINQUANTENAIRE de sa fondation
en présentant leurs dernières nouveautés
dans toutes les branches de la production*

★
34 NATIONS
PARTICIPANTES
★

★
3.000.000
DE VISITEURS
★

COMITÉ D'ORGANISATION : 23, RUE NOTRE-DAME-DES-VICTOIRES, PARIS-2

3 MODÈLES DE TOURS AUTOMATIQUES POUR
DÉCOLLETAGE DES PIÈCES DE PRÉCISION
JUSQU'À 32 mm DE DIAMÈTRE ET 220 mm
DE LONGUEUR



Pour vos décolletages d'horlogerie
et autres pièces de grande précision, avez-vous aussi
le tour Bechler ISOMATIC?

ANDRÉ BECHLER S.A.
FABRIQUE DE MACHINES MOUTIER (SUISSE)

Représentant pour la France : ANDRÉ BECHLER S. A., 54, avenue Jean-Jaurès, PARIS (19^e)



Centre des affaires de Zurich avec siège social du Crédit Suisse

CRÉDIT SUISSE

ZURICH

Fondé en 1856

BÂLE - BERNE - BIENNE - COIRE - DAVOS - FRAUENFELD
 GENÈVE - GLARIS - KREUZLINGEN - LAUSANNE
 LUCERNE - LUGANO - NEUCHÂTEL - ST-GALL - ZÖUG
 Arosa - Interlaken - St-Moritz - Schwyz - Weinfelden
 NEW-YORK : 25, Pine Street

CAPITAL-ACTIONS ET RÉSERVES : Fr. 220.000.000

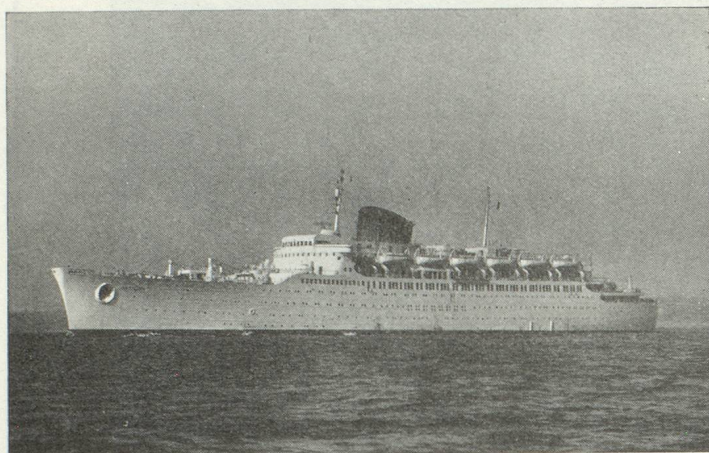
Grâce à ses excellentes relations en France et à son organisation moderne notre Etablissement est en mesure d'exécuter promptement et aux meilleures conditions toutes transactions bancaires découlant des échanges commerciaux et des affaires financières entre la Suisse et son voisin de l'Ouest.

SOCIÉTÉS AFFILIÉES :

SWISS AMERICAN CORPORATION, 25, Pine Street, NEW YORK
CREDIT SUISSE (CANADA) LTD, 360, St. James Street West, MONTREAL

Mentionnez la « Revue économique franco-suisse » en écrivant aux annonceurs

LES PLUS BELLES VACANCES UNE CROISIÈRE D'ÉTÉ...



SUR LE PAQUEBOT NEUF

"ANTILLES"

20.000 Tx

DE LA

COMPAGNIE GÉNÉRALE
TRANSATLANTIQUE

CROISIÈRE DES FJORDS NORVÉGIENS ET DES CAPITALES NORDIQUES

15 JOURS

DU 24 JUILLET AU 8 AOUT

DÉPART DU HAVRE - ARRIVÉE AU HAVRE

TARIF A PARTIR DE 60.000 fr.



CROISIÈRE DES FJORDS NORVÉGIENS

6 JOURS

DU 10 AU 16 AOUT

DÉPART DU HAVRE - ARRIVÉE AU HAVRE

TARIF A PARTIR DE 24.000 fr.



RENSEIGNEMENTS ET RESERVATIONS A LA

C^{IE} G^{LE} TRANSATLANTIQUE

PARIS. 6, RUE AUBER - TÉL. OPÉRA 02-44
ET DANS LES PRINCIPALES AGENCES DE VOYAGES

Mentionnez la « Revue économique franco-suisse » en écrivant aux annonceurs