

Zeitschrift: Revue économique franco-suisse
Herausgeber: Chambre de commerce suisse en France
Band: 33 (1953)
Heft: 11

Werbung

Nutzungsbedingungen

Die ETH-Bibliothek ist die Anbieterin der digitalisierten Zeitschriften auf E-Periodica. Sie besitzt keine Urheberrechte an den Zeitschriften und ist nicht verantwortlich für deren Inhalte. Die Rechte liegen in der Regel bei den Herausgebern beziehungsweise den externen Rechteinhabern. Das Veröffentlichen von Bildern in Print- und Online-Publikationen sowie auf Social Media-Kanälen oder Webseiten ist nur mit vorheriger Genehmigung der Rechteinhaber erlaubt. [Mehr erfahren](#)

Conditions d'utilisation

L'ETH Library est le fournisseur des revues numérisées. Elle ne détient aucun droit d'auteur sur les revues et n'est pas responsable de leur contenu. En règle générale, les droits sont détenus par les éditeurs ou les détenteurs de droits externes. La reproduction d'images dans des publications imprimées ou en ligne ainsi que sur des canaux de médias sociaux ou des sites web n'est autorisée qu'avec l'accord préalable des détenteurs des droits. [En savoir plus](#)

Terms of use

The ETH Library is the provider of the digitised journals. It does not own any copyrights to the journals and is not responsible for their content. The rights usually lie with the publishers or the external rights holders. Publishing images in print and online publications, as well as on social media channels or websites, is only permitted with the prior consent of the rights holders. [Find out more](#)

Download PDF: 17.04.2026

ETH-Bibliothek Zürich, E-Periodica, <https://www.e-periodica.ch>

UNION



FRANÇAISE

marchés nouveaux



économie en plein essor



AIR FRANCE

TOUTES AGENCES DE VOYAGES ET AIR FRANCE - 119, CHAMPS-ÉLYSÉES, BALZAC 70-50 -
2, RUE SCRIBE, OPÉRA 41-00 - 30, RUE DU FAUBOURG POISSONNIÈRE, TAITBOUT 46-00,
52-02, 53-00 - LYON - 10 bis, Quai Jules-Gourmont, Tél Gailleton 57-01 - MARSEILLE
62, La Canebière, Tél. National 38-63 - GENEVE - 3, Rue du Mont Blanc, Tél. 2-27-00

Pour mettre à profit ses possibilités illimitées, n'hésitez pas à vous rendre sur place.

D'Europe, les "Constellation" d'Air France vous mèneront en quelques heures jusqu'aux principales villes des territoires de l'Union Française. Vous arriverez sans fatigue, prêt à vous occuper tout de suite de vos affaires.

Paris - Dakar : 7 h. 30.

Paris - Tananarive : 24 h.

Deux nouvelles lignes ont été créées : l'une reliant Mulhouse-Bâle à Marseille et Casablanca, l'autre Genève à Lyon et Casablanca : 4 h. 15.

Des principaux centres, des réseaux locaux extrêmement denses vous permettront de rayonner facilement et d'atteindre les points les plus reculés :

40 escales en AOF - 50 en AEF - plus de 60 à Madagascar...

Le Réseau d'Air France, long de 250.000 kms, est le plus important du monde. Il dessert 220 villes et escales, dans 70 pays différents.

RENSEIGNEZ-VOUS

«NAUTILUS» S.A.

COMPAGNIE SUISSE DE NAVIGATION

Services réguliers sur l'Afrique Occidentale
et navires de charge en tramping

Direction administrative :

LUGANO, piazzetta S. Carlo

Téléphone : 21940

Télégr. : NAUTILUS-LUGANO

Direction d'exploitation :

GÈNES, via caffaro 12-8

Téléphone : 26797 - 26856

Télégr. : NAUGE - GENOVA

Agent en France : MICHEL & CIE

Marseille : 102, rue de la République, Tél. CO 80-50
et CO 32-18, Télex 4.10.53

Paris : 11, rue Tronchet, Tél. Anjou 02.40,
Télex 2.08.10

Adresses télégraphique: Michelcie

SOCIÉTÉ ANONYME

LA CELLOPHANE

CAPITAL : 1 MILLIARD DE FR.S

110, BOULEVARD HAUSSMANN ★ PARIS-VIII^e

★ ★

PELLICULE CELLULOSIQUE
Marque "CELLOPHANE"

PELLICULE DE CHLORHYDRATE DE CAOUTCHOUC
Marque "PLIOFILM"

PELLICULE DE POLYÉTHYLÈNE
Marque "POLYANE"

PELLICULE DE CHLORURE DE POLYVINYLE
Marque "VYNAN"

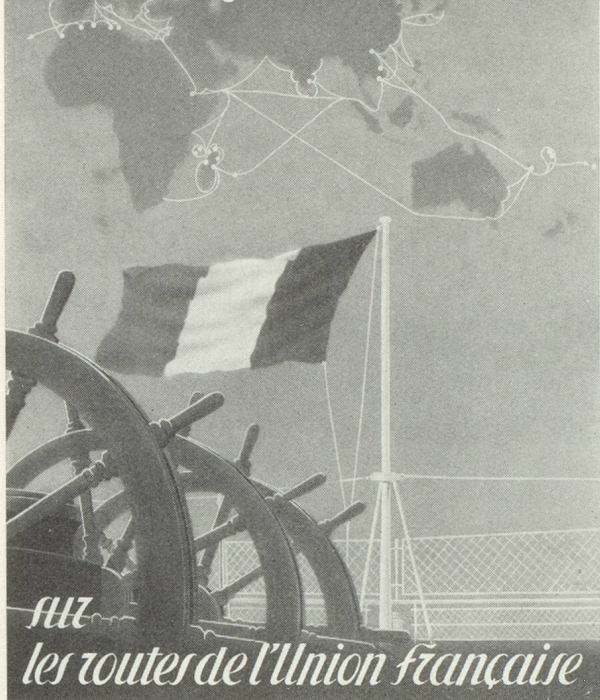
RUBANS ADHÉSIFS
Marque "ADERTEX"

PAPIERS HÉLIOGRAPHIQUES ★ MATÉRIEL DE TIRAGE
Marque "OZALID"

MATÉRIEL DE DESSIN
Marque "OZA"

Mentionnez la « Revue économique franco-suisse » en écrivant aux annonceurs

les Messageries Maritimes



SUZ

les routes de l'Union Française

EXPÉDIEZ, RECEVEZ

PAR NOS SERVICES RÉGULIERS DE GROUAGES
SERVICES RAPIDES JOURNALIERS

LYON - BALE
LYON - GENÈVE
ET TOUTE LA SUISSE

PAR FER - PAR ROUTE
à tarifs réduits, en sécurité
dans les plus courts délais

A L'IMPORTATION : SUISSE - REGION DE LYON
nos services sont à votre disposition pour
effectuer tous transports, étudier tous
forfaits, effectuer rapidement (grâce à
notre organisation permanente auprès des
douanes de Lyon) toutes
opérations de
dédouanement.

Paul ROCHAT & C^{IE}

TRANSPORTS INTERNATIONAUX - AGENCE EN DOUANE

BU 32-08
09-89

3, PLACE SATHONAY, LYON



Avec la régularité
des montres suisses
SWISSAIR touche
27 grands centres
sur 4 continents



ATHÈNES
TEL AVIV-YAFO
ISTAMBOUL
BEYROUTH
LE CAIRE

desservis par les luxueux
DOUGLAS DC-6B
1^{re} classe
et classe touriste

CONFIEZ-NOUS VOS ENVOIS
Tous les avions **SWISSAIR**
emportent du fret

SWISSAIR

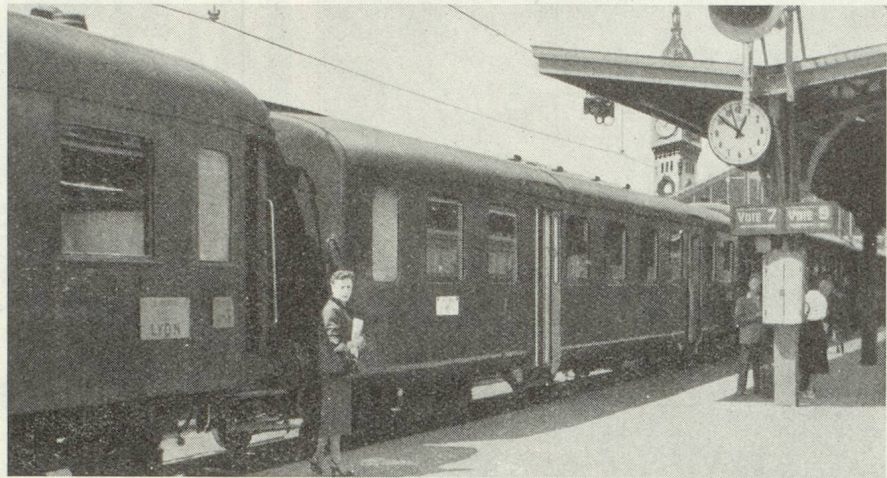


Mentionnez la « Revue économique franco-suisse » en écrivant aux annonceurs



100 ANS SIG — 100 ANS D'EXPÉRIENCE DANS LA CONSTRUCTION DE MATÉRIEL FERROVIAIRE

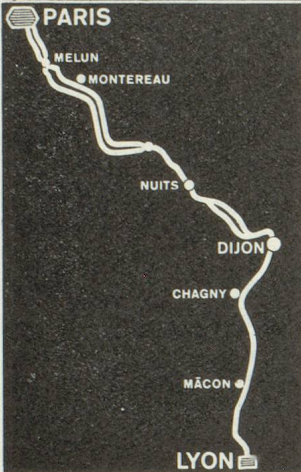
La voiture CFF A¹ 1174 dans la composition du train « **Mistral** » N° 1 à la « gare de Lyon » à Paris



SPÉCIALITÉS :

Construction légère en acier soudé, bogies à barres de torsion

Une voiture CFF de première classe, construite par SIG et équipée des bogies à barres de torsion, mise en service aux trains " **Mistral** " N° 1 et 2 sur la ligne Paris-Lyon-Paris pendant six mois à titre d'essai. — La qualité de marche des bogies à barres de torsion s'est avérée supérieure.



SOCIÉTÉ INDUSTRIELLE SUISSE NEUHAUSEN-CHUTE DU RHIN (SUISSE)

PORTS RHÉNANS DES DEUX BALE

Petit-Huningue-Saint-Jean ★ Birsfelden (Au)



★
PLUS DE
4.000.000 DE TONNES
DE MARCHANDISES
TRANSBORDÉES PAR AN

★
*Installations
les plus modernes
pour transbordements
et magasinage*

★
INFORMATIONS :
Office
de la navigation rhénane
Bâle 19

Mentionnez la « Revue économique franco-suisse » en écrivant aux annonceurs

La construction repose sur un principe mécanique qui a soutenu l'épreuve victorieuse d'un usage pratique de plus de 40 années. Parmi les modèles d'aujourd'hui, il y a une MADAS pour tout besoin.

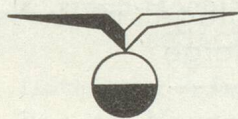
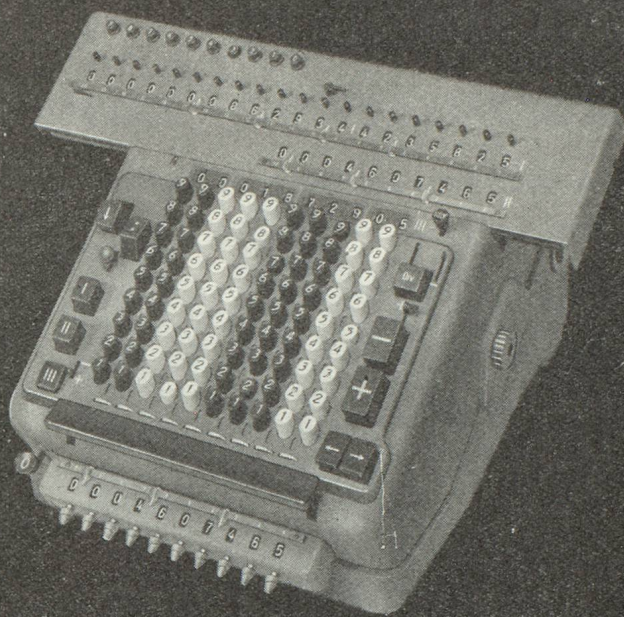
S'adresser pour plus amples détails aux fabricants

H. W. EGLI S.A.
ZURICH / SUISSE

Concessionnaires pour la France

Société Arithmétique

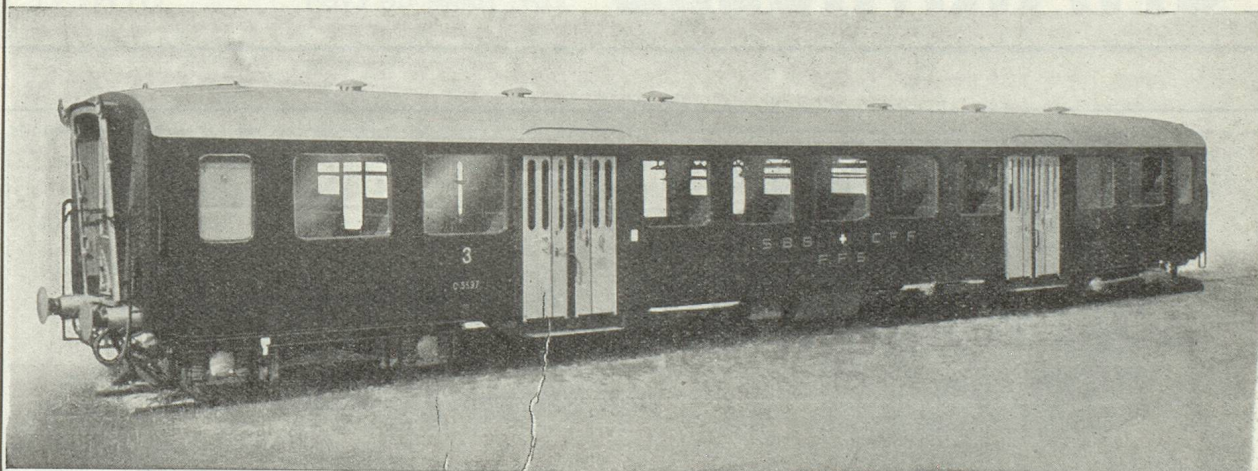
Paris (9e) 80, rue Taitbout Tél. TRI. 47.16 et 47.17



Fabrique d'avions et de véhicules S. A.

ALTENRHEIN (Suisse)

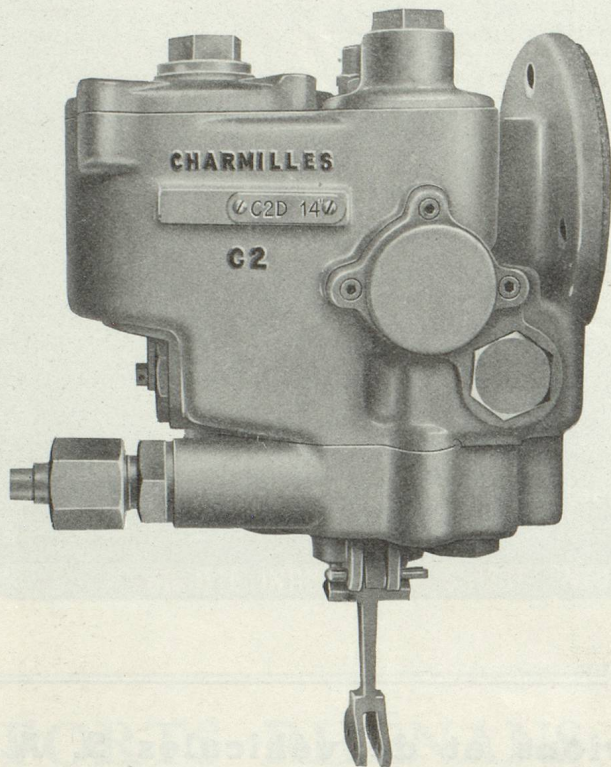
Construction de véhicules routiers et sur rails — Trolleybus
Voitures de funiculaires, cabines de téléphériques — Autobus — Remorques



Mentionnez la « Revue économique franco-suisse » en écrivant aux annonceurs

FREIN "CHARMILLES"

**POUR CHEMINS DE FER
A VOIES NORMALE ET ÉTROITE**



FONCTIONNEMENT CONTINU
ET AUTOMATIQUE PAR AIR
COMPRIMÉ

FINESSE ET PRÉCISION DU FREINAGE
MODÉRABLE, AU SERRAGE ET AU
DESSERRAGE

DISTRIBUTEURS

s'adaptant :

au frein ordinaire pour voitures
au frein mixte voitures et wagons
au frein à 2 régimes pour trains express

STOPEX

Régleur automatique de timonerie
de frein

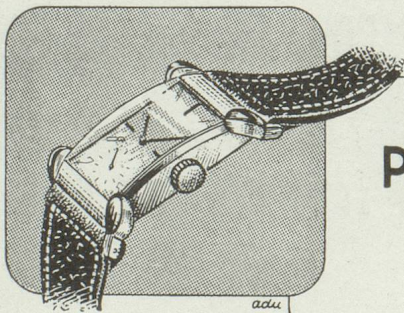
TUSTOP

Dispositif de couplage pour le
freinage "Vide-Charge"

ÉQUIPEMENT COMPLET DE FREIN
ACCESSOIRES DIVERS

CHARMILLES

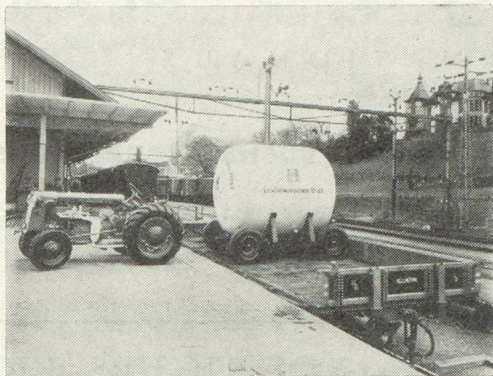
ATELIERS DES CHARMILLES S. A.
109, route de Lyon GENÈVE



PATEK, PHILIPPE & C^o S.A.

*Les Maîtres
de l'Horlogerie Genevoise*

Mentionnez la « Revue économique franco-suisse » en écrivant aux annonceurs



SWISS CONTAINERCARS

La solution du problème rail-route ● sans transbordement ● ni grues, ni machines spéciales de traction, camion, tracteur ou traction animale suffisant ● marchandises liquides ou solides ● conforme aux normes et prescriptions officielles rail-route ● tenue de route excellente

3 CONTAINERS à 5000 litres (liquides)
ou
3 CONTAINERS à 10 m³ (solides) par wagon
Patentés en Suisse et à l'Étranger par la :

**BRASSERIE
FELDSCHLOESSCHEN**
Rheinfelden (Suisse)

Constructeur du châssis :
E. Frech-Hoch S.-A., Carrosserie
SISSACH (Suisse)

Licence pour la France :
Société Nouvelle des Ateliers
de Vénissieux
VÉNISSIEUX (Rhône)



SUCCURSALES

SAINT-LOUIS (Haut-Rhin)
99, rue de Mulhouse - Téléphone 4-16

ANNEMASSE (Haute-Savoie)
3, Place de la Gare - Téléphone 355

AGENCES

OYONNAX (S. T. T. O.)
146 bis, rue A.-France - Téléphone 7-29

BORDEAUX (S. T. I. M. A.)
19, Quai Richelieu - Téléphone 866 68

AGENCE EN DOUANE DE BELLEGARDE

TRANSPORTS INTERNATIONAUX
- TERRESTRES & MARITIMES -
GRUPAGES - CAMIONNAGE - ENTREPOTS

JOSEPH BERTOLA

TRANSITAIRE AGRÉÉ N° 88
17, Avenue de la Gare, 17
BELLEGARDE (Ain)
TÉLÉPHONES 24 & 210

CORRESPONDANTS DANS TOUS LES PORTS ET FRONTIÈRES

Mentionnez la « Revue économique franco-suisse » en écrivant aux annonceurs

John Im Obersteg & C^{ie} S. A.

TRANSPORTS INTERNATIONAUX

BALE ZURICH CHIASSO GENÈVE ST-GALL BIENNE BUCHS SCHAFFHOUSE

AUTOMOBILES INDUSTRIELS SAURER

67, rue de Verdun, SURESNES (Seine)

Tél. Paris : LON. 21-80

Adresse Télégr. : SAURER-Suresnes

Lucien RODRIGUES ELY

Agents Maritimes

Services réguliers sur :

ESPAGNE - MAROC - PORTUGAL
ITALIE - ÉGYPTE - LIBAN
SYRIE - TURQUIE
AMÉRIQUE DU SUD (Courriers)
AFRIQUE OCCIDENTALE

TÉL :

CO 20-09 - CO 40-08
CO 81-40 (4)

MARSEILLE

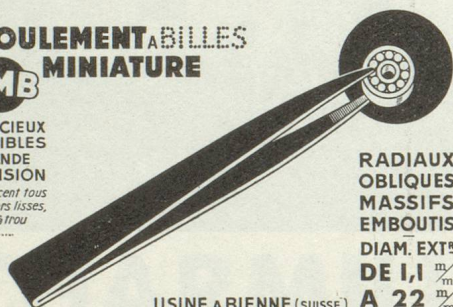
2, rue Bailli-de-Suffren
Télégrammes : LURIGUES

LE ROULEMENT À BILLES MINIATURE

RMB

SILENCIEUX
SENSIBLES
GRANDE
PRÉCISION

Remplacent tous
les paliers lisses,
pierres à trou
etc.....



RADIAUX
OBLIQUES
MASSIFS
EMBOUTIS
DIAM. EXT^s
DE 1,1 ^{mm}/_m
A 22 ^{mm}/_m

USINE A BIENNE (SUISSE)
REPRÉSENTANT WILLIAM BAEHNI
113, RUE DES MOINES - PARIS - TÉL. MARC. 21-55

PUB. FORDIN

FABRIQUE DE SPIRAUX

BAEHNI-LECHEVALLIER

SAINT-NICOLAS-D'ALIERMONT (Seine-Inférieure)

Cette Revue est réalisée sur les presses de

l'Imprimerie Alençonnaise

Place Poulet-Malassis ★ Alençon (Orne)

Taverne de Genève

22, rue de la Lune, Paris — CEN 21-08

Le seul restaurant à Paris où vous pourrez déguster

La raclette valaisanne

La viande séchée et

Le jambon des Grisons et

Sa renommée fondue

Mentionnez la « Revue économique franco-suisse en écrivant aux annonceurs »

BANQUE DE PARIS ET DES PAYS-BAS

Société anonyme fondée en 1872 — Capital Fr. 2.755.800.000

R. C. Seine 103.673

SIÈGE SOCIAL :

L. B. F. N° 24

3, rue d'Antin — PARIS

Succursales :

MARSEILLE

CASABLANCA

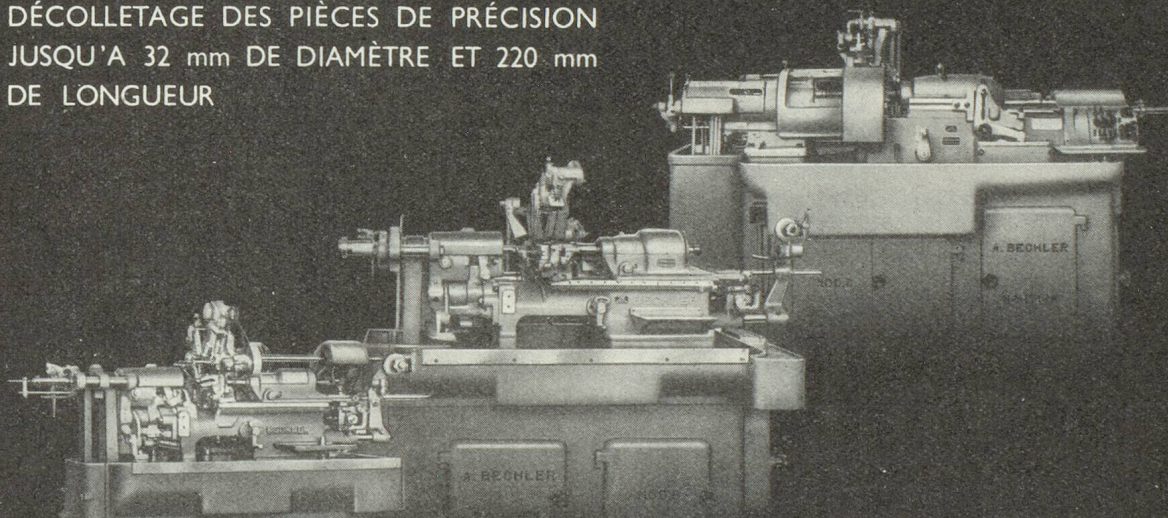
AMSTERDAM
BRUXELLES
et Bureau à ANVERS

GENÈVE
6, rue de Hollande

Adresse télégraphique : PARIBAS — Siège social et Succursales

TOUTES OPÉRATIONS DE BANQUE ET DE BOURSE

3 MODÈLES DE TOURS AUTOMATIQUES POUR
DÉCOLLETAGE DES PIÈCES DE PRÉCISION
JUSQU'À 32 mm DE DIAMÈTRE ET 220 mm
DE LONGUEUR



Pour vos décolletages d'horlogerie
et autres pièces de grande précision, avez-vous aussi
le tour Bechler ISOMATIC?

ANDRÉ BECHLER S.A.
FABRIQUE DE MACHINES MOUTIER (SUISSE)

Représentant pour la France : ANDRÉ BECHLER S. A., 54, avenue Jean-Jaurès, PARIS (19^e)

Mentionnez la « Revue économique franco-suisse » en écrivant aux annonceurs



Attention
à votre teint

Coquette Annie!

Trop de café chaque jour,
un teint terreux et des po-
ches sous les yeux dans quel-
ques années.

Ou bien, comme toutes,

moitié Kneipp
moitié Café

Alors, prenez deux, trois tasses, qu'importe !
Nullement énervant le Kneipp vous apporte au
contraire un élément vivant, grâce aux germes
activés qui sont à la base de sa préparation.



et pour vos ENFANTS

le Kneipp
au lait

sera le petit
déjeuner parfait

200.000 enfants déjà l'ont adopté, son goût dé-
licieux fait que même les tout petits l'adorent.

Malt
Kneipp

tonifie sans énerver

TRANSPORTS INTERNATIONAUX

LAVANCHY & C^{IE} S. A.

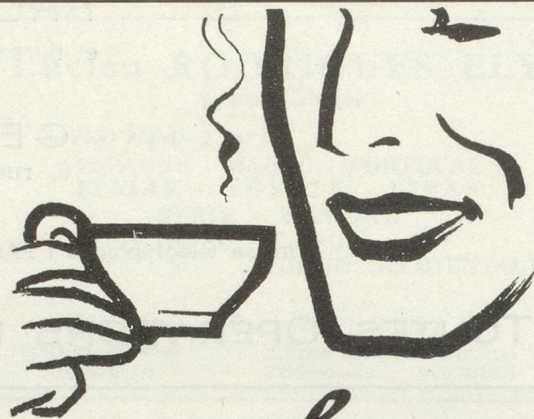
LAUSANNE

GARE CENTRALE

DÉMÉNAGEMENTS pour tous pays :
PAR ROUTE, CHEMIN DE FER, VOIE MARITIME

Maison de premier ordre fondée en 1840

IMPORTATIONS-EXPORTATIONS
Agence en douane Agences de Voyages



UNE *Bonne*
JOURNÉE

commence

AVEC...

OVOMALTINE

DE LA RANCHERAYE & C^{ie}

Maison fondée en 1849

TRANSPORTS ET DÉMÉNAGEMENTS
INTERNATIONAUX

Membre de l'association générale
des entreprises suisses de déménagement

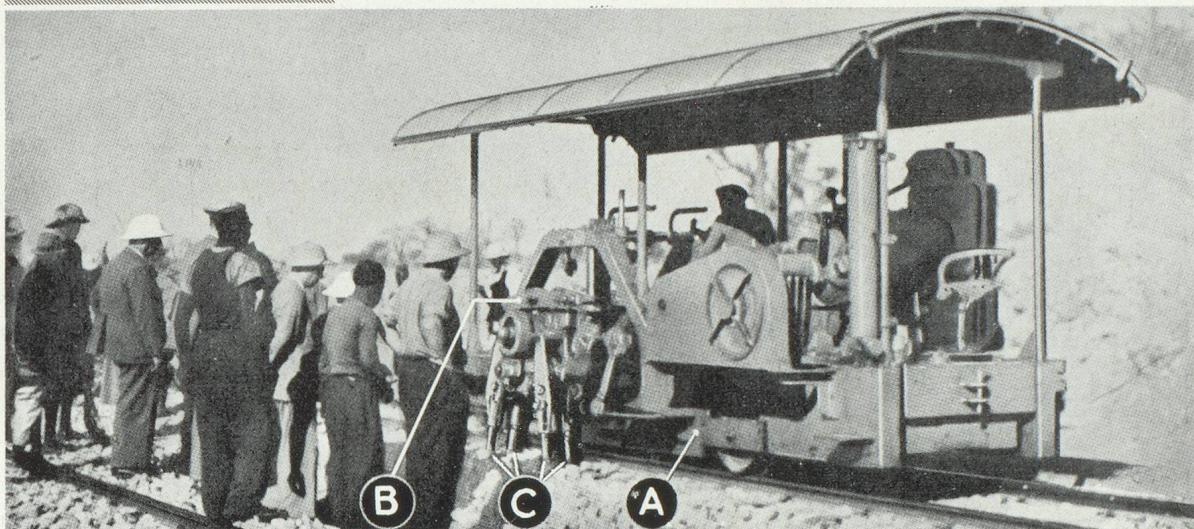
31, Place du Marché-Saint-Honoré, PARIS-1^{er}
OPÉra 68-00

Chambre de Commerce Suisse en France, Paris, Éditeur

Ce numéro a été tiré sur les presses de l'imprimerie Alençonnaise, Maison Poulet-Malassis, Alençon (Orne)
Le Gérant : Georges BORNAND.

Dépôt légal - 1953, 4^e trim. - N^o d'ordre : 3070

*Sous
toutes les latitudes*



A BÂTI ACIER
soudé
électriquement

B CHASSIS MOBILE
porte-outils

C OUTILS
de BOURRAGE
comprimant
le ballast
par vibrations

90 RÉSEAUX, comptant plus de la moitié des voies
ferrees du monde, utilisent les BOURREUSES et
CRIBLEUSES de HAUTE PUISSANCE

Matisa

La BOURREUSE AUTOMATIQUE "MATISA" reproduite ci-dessus (photo prise en Afrique Centrale) permet, avec très peu de main d'œuvre spécialisée de bourrer 1.000 m. de voie par jour, d'une façon parfaite, aussi bien en renouvellement qu'en entretien courant. De plus, ce bourrage mécanique a une supériorité incontestable sur le travail manuel, par sa régularité.

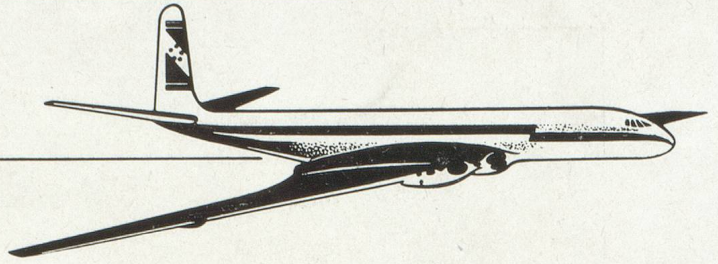
Demandez notre ouvrage abondamment illustré
"Methodes modernes d'entretien des voies ferrées"

MATÉRIEL INDUSTRIEL S.A.
GRAND PONT 2 - LAUSANNE - SUISSE
BUREAU A PARIS - 59, r. S'-Lazare, PARIS-9^e

*Dans le monde entier...
Spécialistes de l'entretien
des VOIES*



BOURREUSES AUTOMATIQUES - CRIBLEUSES - MATÉRIEL D'ENTRETIEN ET DE CONTRÔLE



DADIS
PARIS
JOHANNESBURG

EN 15 HEURES

A PARTIR DU 26 OCTOBRE



MAROC

CASABLANCA, MOINS DE 3 H. DE VOL

A. O. F.

*DAKAR, MOINS DE 7 H. DE VOL
ABIDJAN MOINS DE 10 H. DE VOL*

A. E. F.

BRAZZAVILLE, MOINS DE 11 H. DE VOL

*ET L'AFRIQUE DU SUD
EN MOINS DE 15 HEURES DE VOL*

AÉROMARITIME

comet service

AEROMARITIME ★ U.A.T. ★

19, Boul. MALESHERBES, PARIS
MEMBRE I.A.T.A. Anjou 78-04

TOUTES AGENCES
AGRÉÉES