

Zeitschrift: Revue économique franco-suisse
Herausgeber: Chambre de commerce suisse en France
Band: 33 (1953)
Heft: 11

Inhaltsverzeichnis

Nutzungsbedingungen

Die ETH-Bibliothek ist die Anbieterin der digitalisierten Zeitschriften auf E-Periodica. Sie besitzt keine Urheberrechte an den Zeitschriften und ist nicht verantwortlich für deren Inhalte. Die Rechte liegen in der Regel bei den Herausgebern beziehungsweise den externen Rechteinhabern. Das Veröffentlichen von Bildern in Print- und Online-Publikationen sowie auf Social Media-Kanälen oder Webseiten ist nur mit vorheriger Genehmigung der Rechteinhaber erlaubt. [Mehr erfahren](#)

Conditions d'utilisation

L'ETH Library est le fournisseur des revues numérisées. Elle ne détient aucun droit d'auteur sur les revues et n'est pas responsable de leur contenu. En règle générale, les droits sont détenus par les éditeurs ou les détenteurs de droits externes. La reproduction d'images dans des publications imprimées ou en ligne ainsi que sur des canaux de médias sociaux ou des sites web n'est autorisée qu'avec l'accord préalable des détenteurs des droits. [En savoir plus](#)

Terms of use

The ETH Library is the provider of the digitised journals. It does not own any copyrights to the journals and is not responsible for their content. The rights usually lie with the publishers or the external rights holders. Publishing images in print and online publications, as well as on social media channels or websites, is only permitted with the prior consent of the rights holders. [Find out more](#)

Download PDF: 14.01.2026

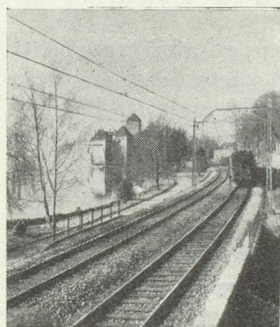
ETH-Bibliothek Zürich, E-Periodica, <https://www.e-periodica.ch>

REVUE ÉCONOMIQUE FRANCO SUISSE

Sommaire

LES TRANSPORTS

- Guido PETITPIERRE : Les transports, facteur essentiel de la vie économique.. .. 398
 Charles BOYAUX : L'avenir des transports européens.. .. 400
 Hugo GSCHWIND : Les Chemins de fer fédéraux et les transports internationaux. 403
 Walter BERCHTOLD : La Suisse et le transport aérien. 407
 Werner MANGOLD : La navigation sur le Rhin et son importance pour la Suisse 411
 Georges PHILIPPE : La voiture française sur le marché suisse.. .. 417
 Denise BERTHOUD : Le rôle de la Suisse dans le domaine de l'assurance transport 419
 Albert JURQUET : Les relations franco-suisse en assurance maritime.. .. 422
 Pierre BORGOGNON : Le rôle économique du commissionnaire de transport
 ou transitaire.. .. 423
 Paul ALMASY : La Suisse et le réseau routier international.. .. 425



Notre couverture : La ligne du Simplon aux environs de Montreux. A gauche, le château de Chillon. (Photo obligeamment mise à notre disposition par les Chemins de fer fédéraux suisses.)

LA SUISSE TOURISTIQUE

- Charly GUYOT : Suisse automnale 429

CHRONIQUES

- Circulaire n° 249 : Importation en France de biens d'équipements et d'investissements. Allégements.. .. 433
 L'arrangement franco-suisse du 11 avril 1953 reconduit pour six mois 434
 Chiffres, faits et nouvelles 436
 Calendrier des foires et expositions 437
 Statistiques franco-suisse 439
 Circulaire n° 250 : Avis aux importateurs en France de produits suisses.. Encartage

Les articles et documents publiés dans cette revue ne peuvent être reproduits qu'avec la mention intégrale de leur source.

Les opinions émises dans la « Revue économique franco-suisse » n'engagent pas la Chambre de commerce suisse en France.

Abonnement annuel : Suisse 30 francs — France 2.500 francs

Pour tout changement d'adresse, prière de joindre 50 fr. fr. ou 0,60 fr. s.

ÉDITEUR : CHAMBRE DE COMMERCE SUISSE EN FRANCE

SIÈGE SOCIAL : 16, avenue de l'Opéra, Paris-1^{er}, Tél. : Opéra 15-80

SECTION DE LYON : 2, rue de la République, Tél. : Burdeau 27-32

SECTION DE MARSEILLE : 7, rue d'Arcole, Tél. : Dragon 72-06

SECTION DE LILLE : 28, place de la Gare, Tél. : 516-03

SECTION DE L'EST : 30, avenue Carnot, Besançon, Tél. : 22-67

SECTION DE BORDEAUX : 9, rue Foy, Tél. : 44-27

BUREAU EN SUISSE : 10, Bleicherweg, Zurich, Tél. : 23.76.20

Régie de la publicité en Suisse : ANNONCES SUISSES, S. A., 3, rue de la Confédération, Genève